

Report statistico (04/01/2022)

Andamento della mortalità giornaliera (SiSMG) nelle città italiane in relazione all'epidemia di Covid-19 – Focus su Palermo

E' stato pubblicato il Rapporto sull'andamento della mortalità giornaliera nelle città italiane aggiornato al **4 gennaio 2022**, a cura del Ministero della Salute e del Dipartimento di Epidemiologia SSR Regione Lazio.

I dati contenuti nel rapporto evidenziano un rallentamento della mortalità a ottobre (con valori allineati ai valori medi degli ultimi cinque anni) e una nuova risalita a novembre e dicembre, con valori sensibilmente più elevati rispetto alla media degli ultimi cinque anni.

Nel mese di gennaio i decessi rilevati a Palermo sono stati 763, contro una media degli ultimi 5 anni pari a 684 (+79 decessi, pari a +12%).

Nel mese di febbraio i decessi rilevati a Palermo sono stati 575, contro una media degli ultimi 5 anni pari a 588 (-13 decessi, pari a -2%).

Nel mese di marzo i decessi rilevati a Palermo sono stati 680, contro una media degli ultimi 5 anni pari a 619 (+60 decessi, pari a +10%).

Nel mese di aprile i decessi rilevati a Palermo sono stati 653, contro una media degli ultimi 5 anni pari a 530 (+123 decessi, pari a +23%).

Nel mese di maggio i decessi rilevati a Palermo sono stati 548, contro una media degli ultimi 5 anni pari a 469 (+79 decessi, pari a +17%).

Nel mese di giugno i decessi rilevati a Palermo sono stati 545, contro una media degli ultimi 5 anni pari a 448 (+97 decessi, pari a +22%).

Nel mese di luglio i decessi rilevati a Palermo sono stati 486, contro una media degli ultimi 5 anni pari a 477 (+9 decessi, pari a +2%).

Nel mese di agosto i decessi rilevati a Palermo sono stati 641, contro una media degli ultimi 5 anni pari a 473 (+168 decessi, pari a +36%).

Nel mese di settembre i decessi rilevati a Palermo sono stati 540, contro una media degli ultimi 5 anni pari a 437 (+103 decessi, pari a +24%).

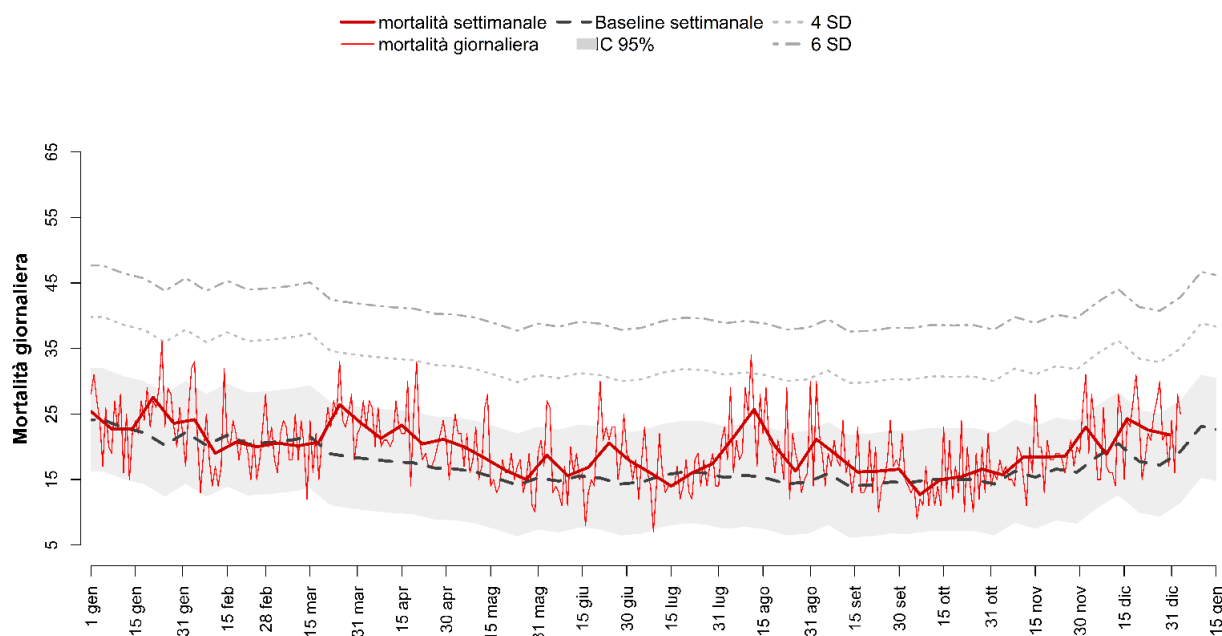
Nel mese di ottobre i decessi rilevati a Palermo sono stati 469, contro una media degli ultimi 5 anni pari a 465 (+4 decessi, pari a +1%).

Nel mese di novembre i decessi rilevati a Palermo sono stati 528, contro una media degli ultimi 5 anni pari a 478 (+50 decessi, pari a +10%).

Nel mese di dicembre i decessi rilevati a Palermo sono stati 681, contro una media degli ultimi 5 anni pari a 567 (+114 decessi, pari a +20%).

Complessivamente, nel 2021 a Palermo si sono registrati 7109 decessi, contro una media degli ultimi 5 anni pari a 6235, con un incremento di 874 decessi, pari al 14%.

PALERMO



Nel grafico che segue è rappresentato l'andamento dell'eccesso di mortalità settimanale per classe di età:

