



Ministero della Salute



Centro Nazionale Prevenzione  
e Controllo Malattie

# **Andamento della mortalità giornaliera (SiSMG) nelle città italiane in relazione all'epidemia di Covid-19**

## **Rapporto**

### **1 Settembre 2020 – 10 agosto 2021**

#### **A cura di:**

Marina Davoli<sup>1</sup>,  
Francesca de' Donato<sup>1</sup>,  
Manuela De Sario<sup>1</sup>;  
Chiara Di Blasi<sup>1</sup>  
Paola Michelozzi<sup>1</sup>;  
Daniela Orrù<sup>1</sup>,  
Pasqualino Rossi<sup>2</sup>,

<sup>1</sup>Dipartimento di Epidemiologia SSR Regione Lazio

<sup>2</sup>Ministero della Salute



**D/EP/Lazio**  
Dipartimento di Epidemiologia  
Servizio Sanitario Regionale  
Regione Lazio



**SALUTE LAZIO**  
SISTEMA SANITARIO REGIONALE



**REGIONE  
LAZIO**

# Indice

## **1. Sintesi dei risultati ..... 3**

Figura 1A. Città del nord<sup>1</sup> Italia. Mortalità media giornaliera totale per settimana. Periodo 5 febbraio 2020 – 10 agosto 2021 ..... 5

Figura 1B. Città del centro-sud<sup>2</sup> Italia. Mortalità media giornaliera totale per settimana. Periodo 5 febbraio 2020 – 10 agosto 2021 ..... 5

Figura 2A. Città nord\* Italia. Mortalità media giornaliera per settimana e classe di età (0-64, 65-74, 75-84, 85+). Periodo 5 febbraio 2020 – 10 agosto 2021 ..... 6

Figura 2B. Città centro-sud\* Italia. Mortalità media giornaliera per settimana e classe di età (0-64, 65-74, 75-84, 85+). Periodo 5 febbraio 2020 – 10 agosto 2021 ..... 7

Figura 3. Andamento stagionale della mortalità totale per settimana nelle città italiane. Periodo gennaio 2016 – 10 agosto 2021 ..... 8

Figura 4A. Variazione percentuale della mortalità totale per mese nelle città del nord Italia. .... 9

Figura 4B. Variazione percentuale della mortalità totale per mese nelle città del centro-sud Italia. .... 10

Tabella 1. Stima della variazione percentuale della mortalità totale per mese da aprile al 31 luglio 2021 nelle città italiane. .... 11

## **2. Risultati città specifici ..... 12**

### **Sistema di Sorveglianza della Mortalità giornaliera ..... 12**

Figura 5. Andamento giornaliero e settimanale del numero di decessi osservati, valore atteso settimanale e banda di confidenza nelle città italiane. .... 12

Figura 6. Andamento dell'eccesso di mortalità settimanale per classe di età a Torino, Milano, Genova, Roma, Napoli e Palermo. .... 45

# 1. Sintesi dei risultati

- **Il rapporto del sistema di sorveglianza SISMG aggiornato alle due settimane tra il 28 luglio e il 10 agosto 2021** evidenzia una mortalità stabile in linea con l'atteso sia al nord che al centro-sud. Oltre al possibile incremento della mortalità associato al COVID-19 è importante tener conto in questo periodo del rischio associato all'incremento delle temperature ([www.salute.gov.it/caldo](http://www.salute.gov.it/caldo)) Tra la fine di luglio e la prima settimana di agosto si sono verificati innalzamenti delle temperature con livelli di rischio 2 e 3 (sistemi di allerta HHWW) , che hanno interessato soprattutto alcune aree del centro-sud, incrementi che non sono stati associati ad un aumento significativo della mortalità in gran parte delle città.
- **La mortalità per settimana (media giornaliera) e classi di età** (*Figure 1A-B e 2A-B*) mostra valori stabili della mortalità (entro le bande di confidenza) in tutte le classi di età sia al nord che centro-sud.
- **L'andamento stagionale della mortalità** (*Figura 3*) Nelle ultime settimane il progressivo calo della mortalità ha riportato i valori osservati in linea con il dato di riferimento (linea nera). Nel 2020/2021 sono evidenti i 3 incrementi di mortalità corrispondenti alla prima ondata epidemica (1 marzo-10 maggio 2020), alla seconda ondata (1 settembre 2020 - 9 gennaio 2021) ed all'incremento più contenuto associato alla terza ondata (marzo-maggio 2021).
- **I dati della mortalità relativi al periodo 1-31 luglio** (*Tabella 1 e figura 4A e 4B*) confermano che complessivamente i valori di mortalità sono stati inferiori all'atteso al nord (-4%) mentre al centro-sud si è osservato un lieve incremento (+5%). Nel mese di luglio una mortalità significativamente inferiore all'atteso si è osservata a Torino, Padova e Messina mentre solo in 3 città, Roma, Napoli e Bari, la mortalità è superiore all'atteso (fig 4A e 4B, Tabella 1); da sottolineare che nell'ultima settimana (4-10 agosto) nelle stesse città si è osservata una riduzione della mortalità.
- **L'andamento della mortalità giornaliera e settimanale nelle 33 città** (*Figura 5*) e la tabella dei dati settimanali di mortalità totale e per classi di età evidenziano nelle diverse città valori in linea o inferiori al riferimento delle ultime due settimane (28 luglio-10 agosto) rispetto alle due settimane precedenti nella maggior parte delle città ad eccezione di Palermo e Catania dove si osserva un lieve aumento della mortalità .
- **Il trend di variazione dell'eccesso di mortalità settimanale per classi di età a Torino, Milano, Genova, Roma, Napoli e Palermo** è riportato in *Figura 6*. In tutte le città e per tutte le classi di età la mortalità oscilla intorno al valore atteso ad eccezione di Palermo dove nell'ultima settimana si osserva un incremento nelle classi di età più anziane (75-84 e 85+ anni).

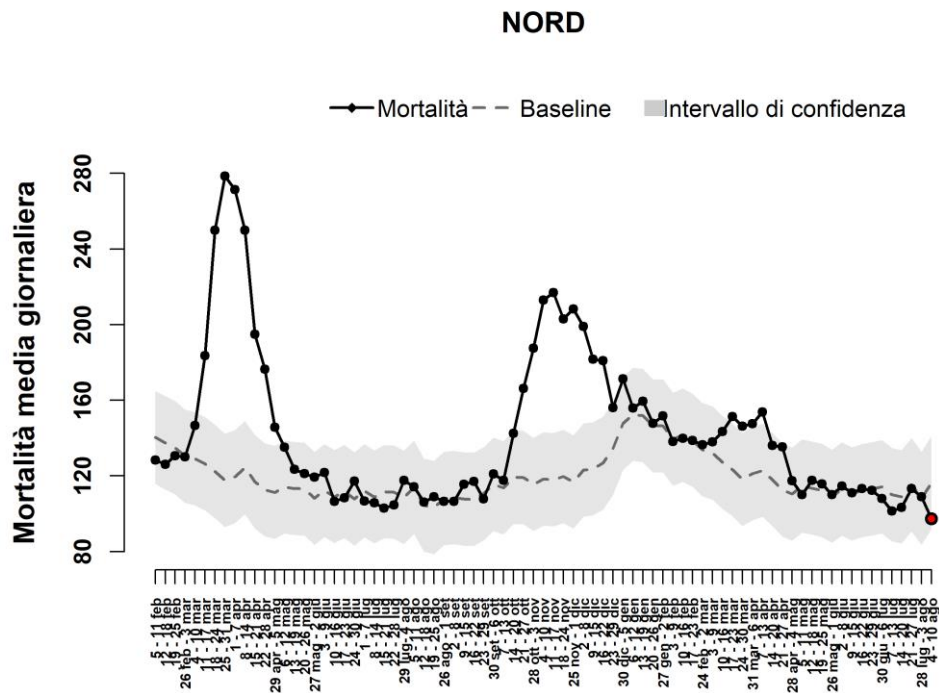
### **Note metodologiche:**

- La mortalità giornaliera (deceduti e residenti nel Comune) viene confrontata con la serie storica di riferimento (valore atteso). Per ogni città, la mortalità giornaliera attesa è definita come la media per giorno della settimana e numero della settimana calcolata nei 5 anni precedenti e pesata per la popolazione residente (dati ISTAT) per tenere conto del progressivo invecchiamento della popolazione.
- I grafici cumulativi di tutte le città, per area geografica (**Figure 1-3**) e per classi di età (si riferiscono ad un sottoinsieme di **20 Comuni**<sup>1</sup> che garantiscono dati consolidati entro 1 settimana dall'evento, e sono le stesse città incluse nel [bollettino settimanale](#) di sorveglianza della mortalità pubblicato sul portale del Ministero della Salute. **Si sottolinea che dalla settimana 10-10 agosto i dati di Napoli sono stati inclusi tra le città del centro-sud.**
- I grafici per singole città (**Figura 5**) mostrano l'andamento della mortalità osservata giornaliera e settimanale (linea rossa), l'andamento della mortalità attesa settimanale (linea grigia tratteggiata) dal 1° settembre 2020 all'ultimo aggiornamento disponibile per tutte le città incluse nella sorveglianza SISMIG. Le tabelle sotto alla Figura 5 riportano i dati settimanali di mortalità totale (osservati e baseline) e per classi di età (0-64, 65-74, 75-84, 85+).
- È importante sottolineare che nelle città più piccole, la mortalità risente maggiormente delle fluttuazioni casuali e pertanto alcuni incrementi osservati nella mortalità giornaliera devono essere interpretati con cautela. **Da notare una possibile sottostima dei dati di mortalità dell'ultima settimana a causa di ritardi nella trasmissione dei dati a Trieste, Catanzaro e Reggio Calabria.**

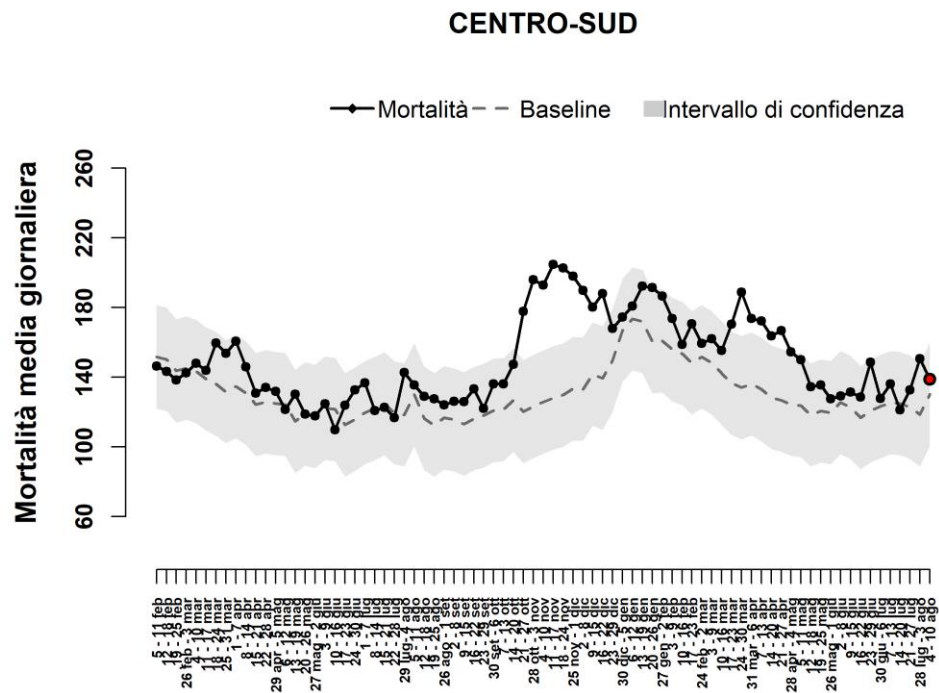
---

<sup>1</sup> Aosta, Bolzano, Trento, Torino, Milano, Brescia, Verona, Venezia, Trieste, Bologna, Genova, Perugia, Civitavecchia, Roma, Frosinone, Napoli, Bari, Potenza, Messina, Palermo

**Figura 1A.** Città del nord<sup>1</sup> Italia. Mortalità media giornaliera totale per settimana. Periodo 5 febbraio 2020 – 10 agosto 2021



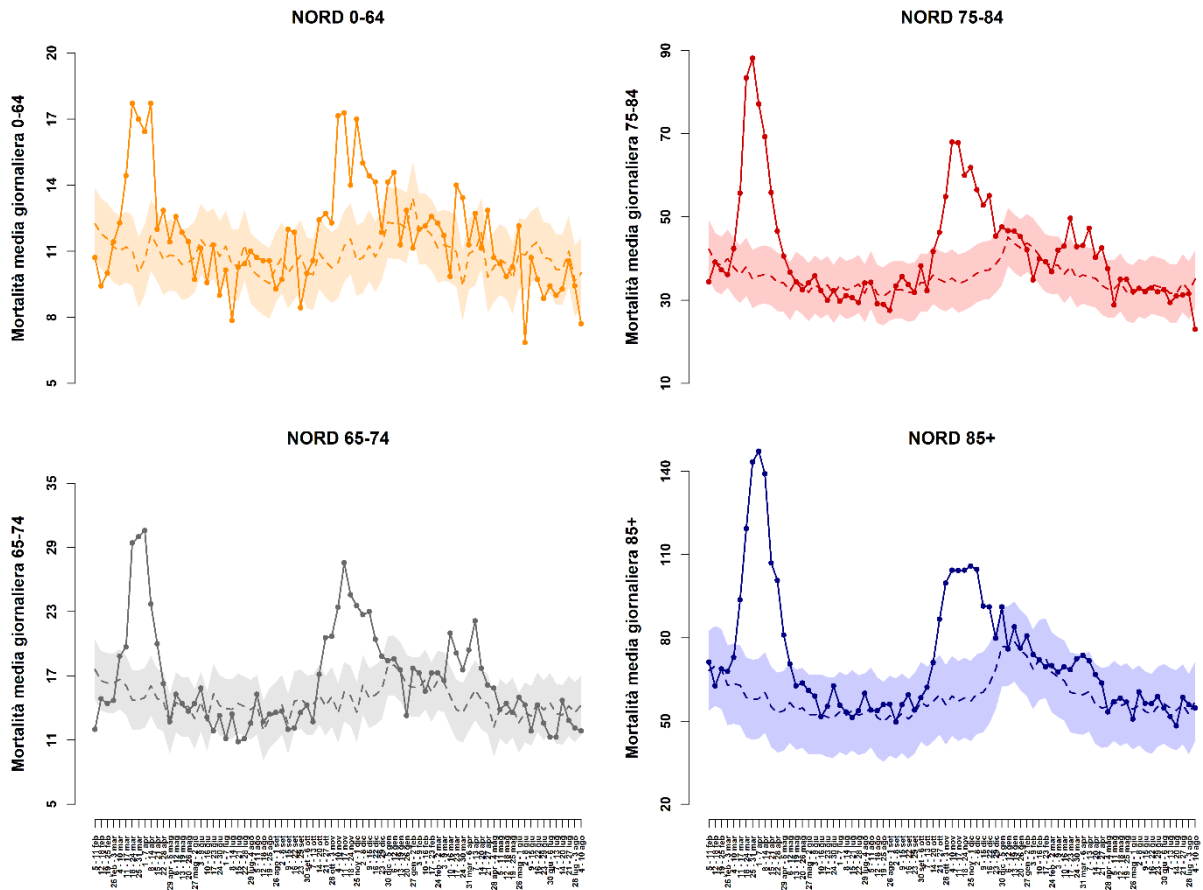
**Figura 1B.** Città del centro-sud<sup>2</sup> Italia. Mortalità media giornaliera totale per settimana. Periodo 5 febbraio 2020 – 10 agosto 2021



<sup>1</sup> Aosta, Trento, Bolzano, Torino, Milano, Brescia, Verona, Venezia, Trieste, Bologna, Genova;

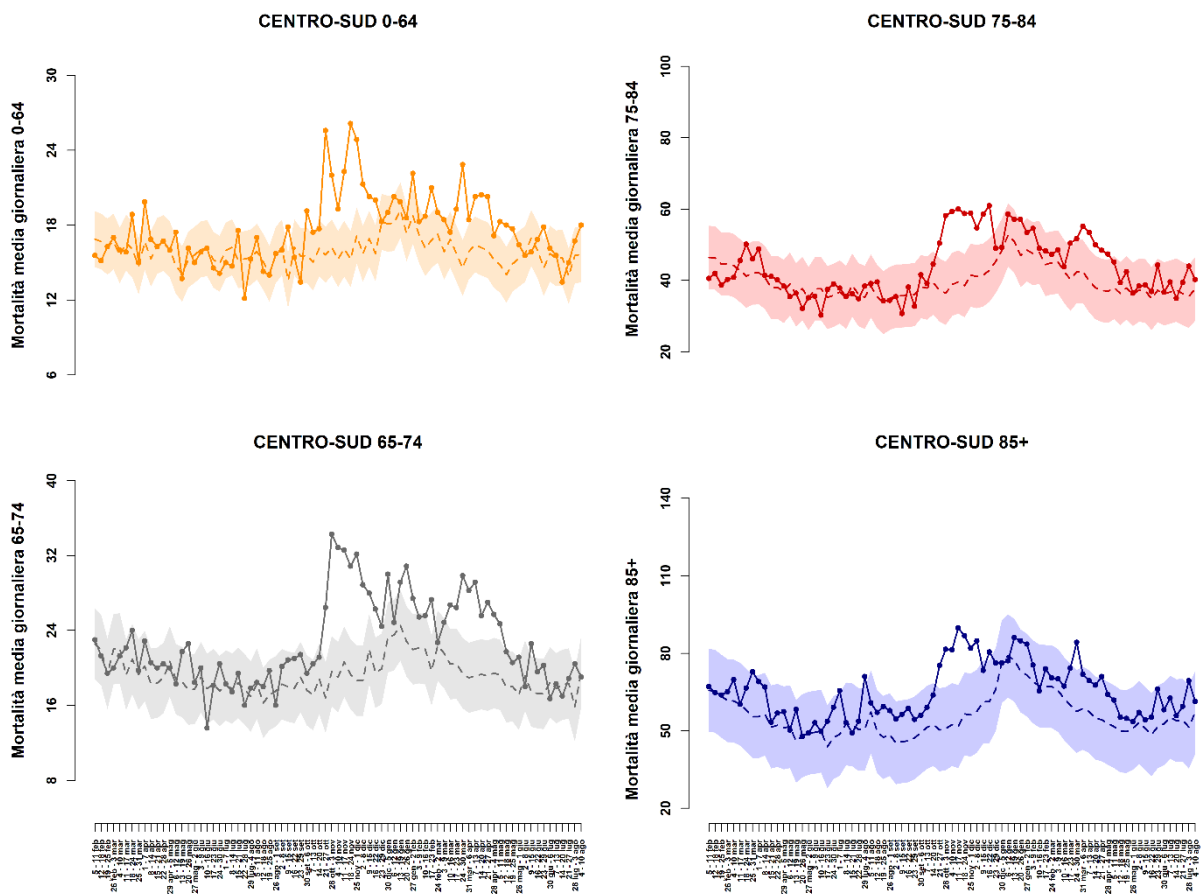
<sup>2</sup> Perugia, Civitavecchia, Roma, Frosinone, Napoli, Bari, Potenza, Messina,

**Figura 2A.** Città nord\* Italia. Mortalità media giornaliera per settimana e classe di età (0-64, 65-74, 75-84, 85+). Periodo 5 febbraio 2020 – 10 agosto 2021



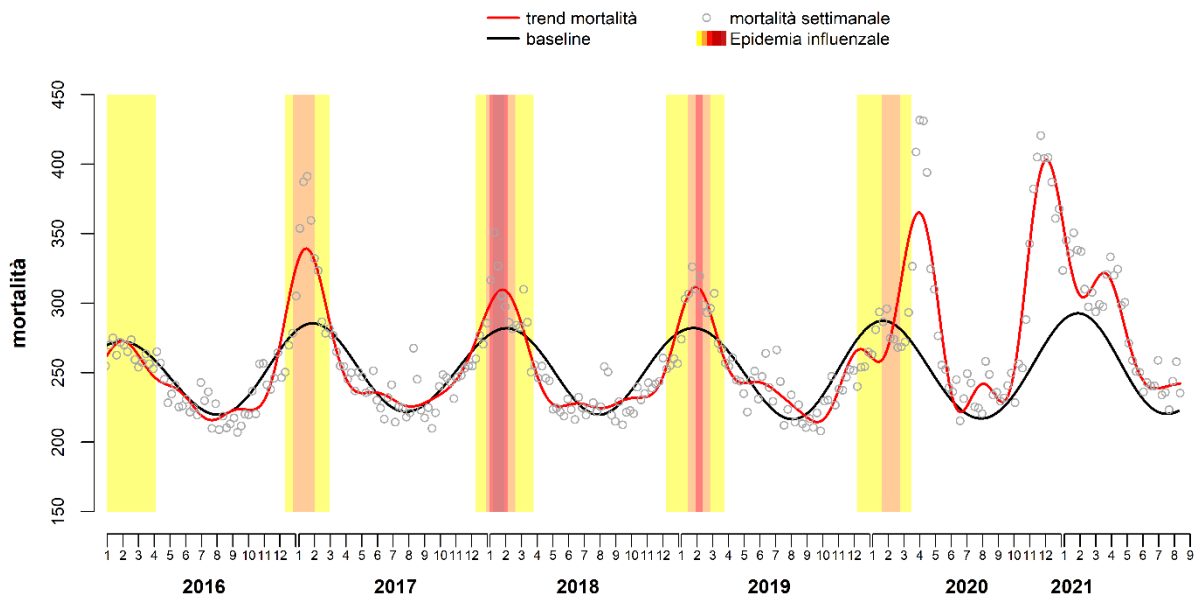
\* Aosta, Trento, Bolzano, Torino, Milano, Brescia, Verona, Venezia, Trieste, Bologna, Genova

**Figura 2B.** Città centro-sud\* Italia. Mortalità media giornaliera per settimana e classe di età (0-64, 65-74, 75-84, 85+). Periodo 5 febbraio 2020 – 10 agosto 2021.



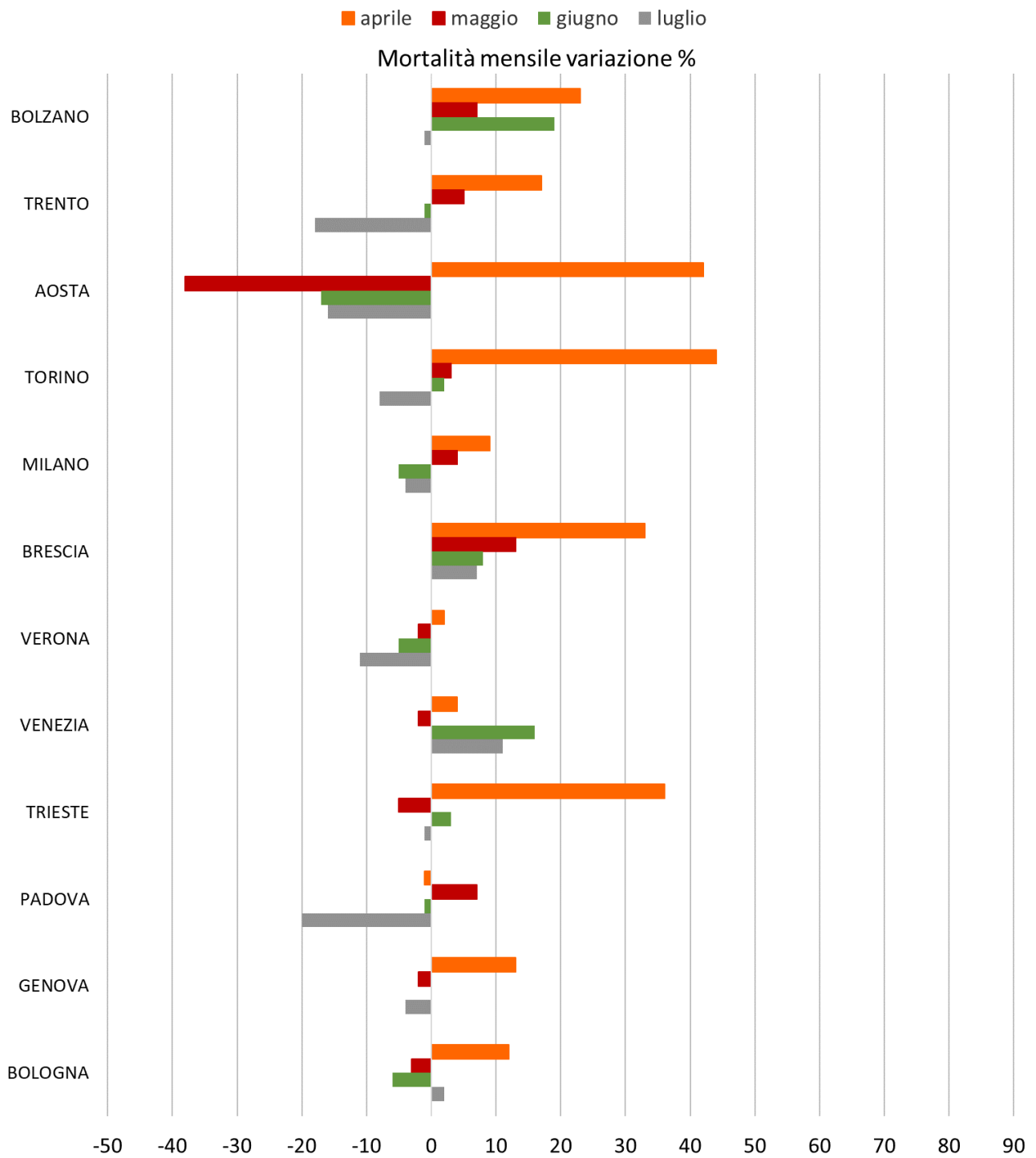
\*Perugia, Civitavecchia, Roma, Frosinone, Napoli, Bari, Potenza, Palermo, Messina

**Figura 3.** Andamento stagionale della mortalità totale per settimana nelle città italiane. Periodo gennaio 2016 – 10 agosto 2021.

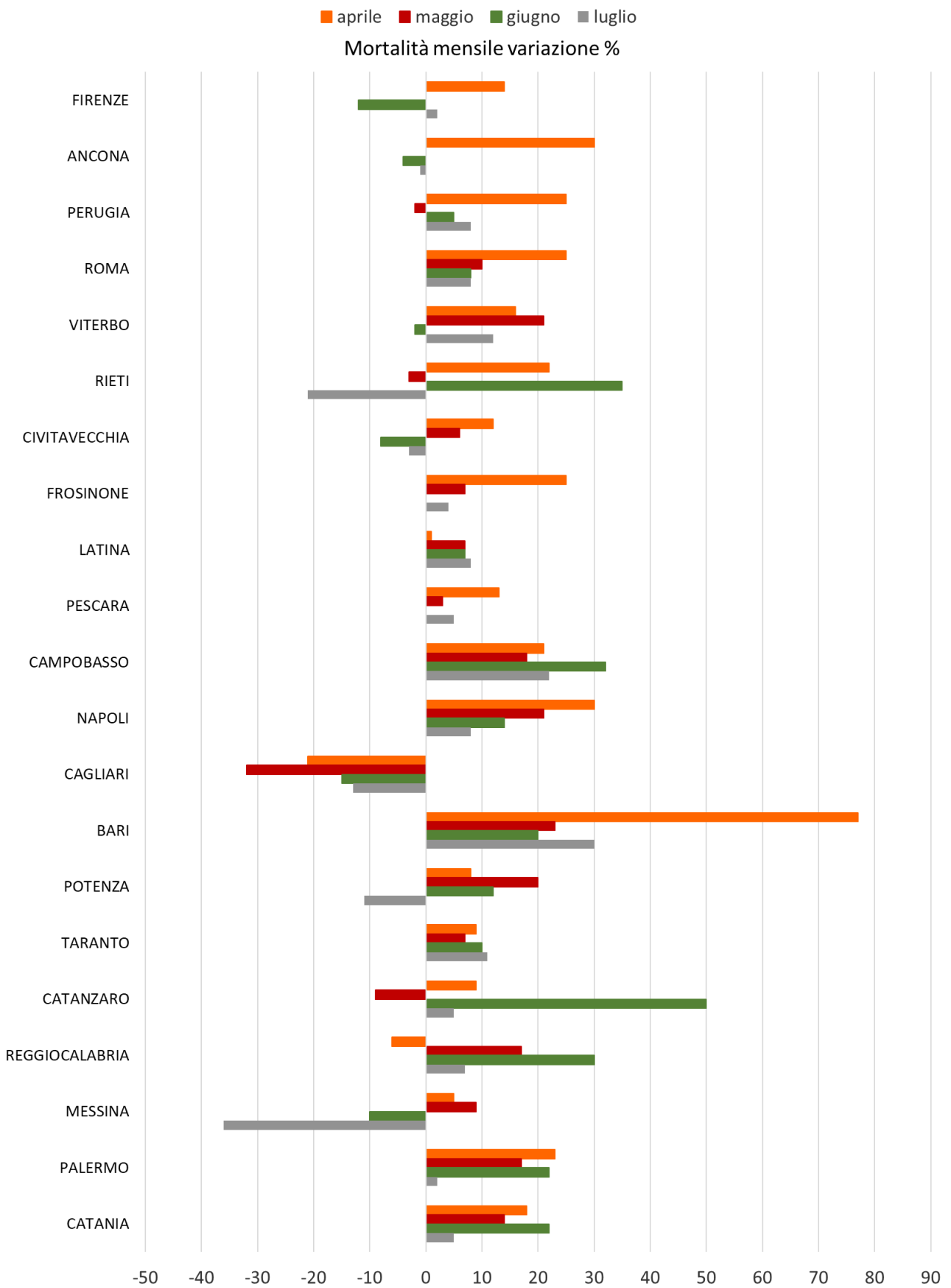




**Figura 4A.** Variazione percentuale della mortalità totale per mese nelle città del nord Italia.



**Figura 4B.** Variazione percentuale della mortalità totale per mese nelle città del centro-sud Italia.



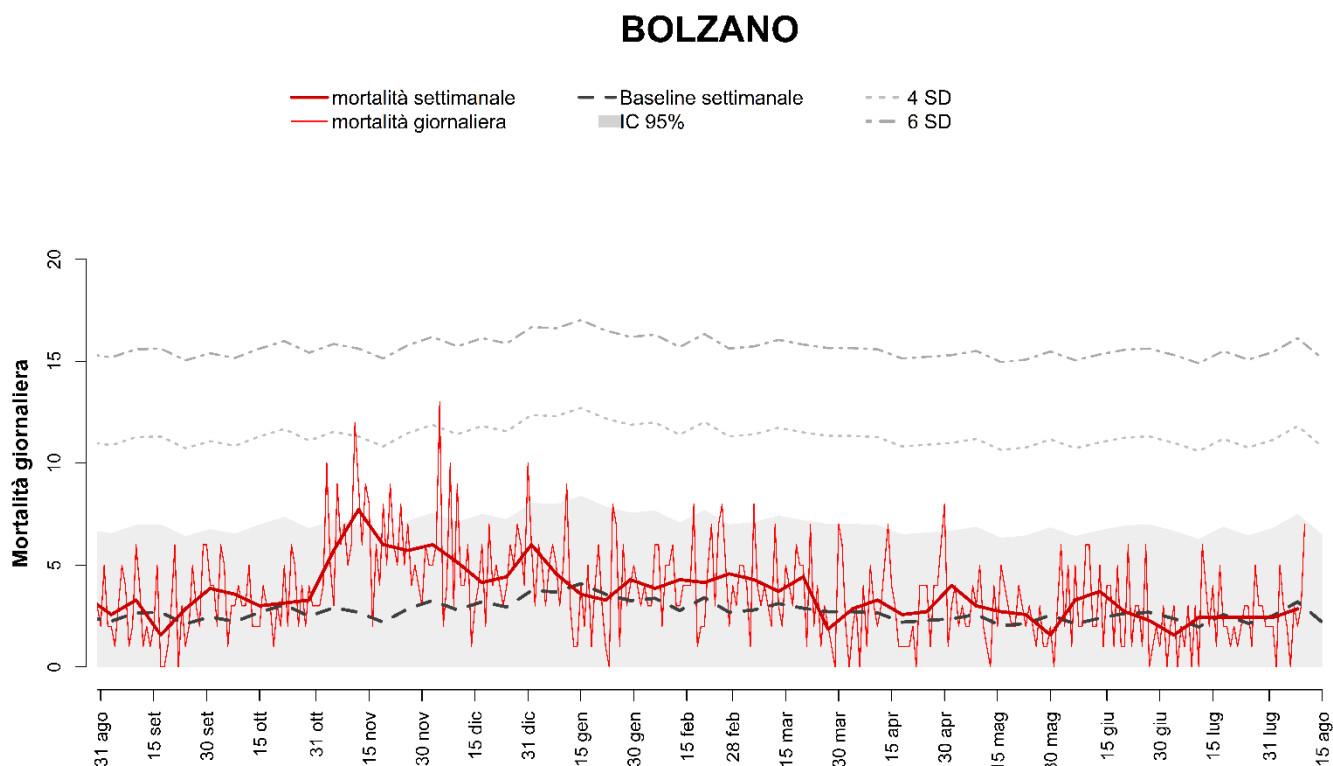
**Tabella 1. Stima della variazione percentuale della mortalità totale per mese da aprile al 31 luglio 2021 nelle città italiane.**

Città	1-31 marzo					1-30 aprile					1-31 maggio					1-30 giugno					1-31 luglio				
	Osservati	Attesi	Attesi-Osservati	Var%	p value	Osservati	Attesi	Attesi-Osservati	Var%	p value	Osservati	Attesi	Attesi-Osservati	Var%	p value	Osservati	Attesi	Attesi-Osservati	Var%	p value	Osservati	Attesi	Attesi-Osservati	Var%	p value
BOLZANO	114	88	26	30	0.015	91	74	17	23	0.075	76	71	5	7	0.566	88	74	14	19	0.136	71	72	-1	-1	0.906
TRENTO	92	87	5	6	0.602	90	77	13	17	0.171	77	73	4	5	0.649	73	74	-1	-1	0.907	63	77	-14	-18	0.078
AOSTA	32	35	-3	-9	0.596	47	33	14	42	0.041	21	34	-13	-38	0.005	24	29	-5	-17	0.307	27	32	-5	-16	0.336
TORINO	985	717	268	37	<0.001	962	668	294	44	<0.001	672	654	18	3	0.487	642	627	15	2	0.554	627	685	-58	-8	0.021
MILANO	1051	1023	28	3	0.388	1011	931	80	9	0.012	959	925	34	4	0.272	845	893	-48	-5	0.099	850	882	-32	-4	0.272
BRESCIA	271	150	121	81	<0.001	201	151	50	33	<0.001	152	134	18	13	0.144	144	133	11	8	0.359	154	144	10	7	0.420
VERONA	216	212	4	2	0.785	199	196	3	2	0.832	190	193	-3	-2	0.828	165	174	-9	-5	0.484	177	198	-21	-11	0.114
VENEZIA	273	285	-12	-4	0.468	263	252	11	4	0.498	243	249	-6	-2	0.700	269	232	37	16	0.024	274	247	27	11	0.103
TRIESTE	257	229	28	12	0.081	265	195	70	36	<0.001	181	190	-9	-5	0.504	185	179	6	3	0.659	184	185	-1	-1	0.941
PADOVA	206	213	-7	-3	0.626	190	192	-2	-1	0.885	202	189	13	7	0.360	173	175	-2	-1	0.879	149	186	-37	-20	0.002
GENOVA	705	686	19	3	0.474	698	615	83	13	0.002	596	610	-14	-2	0.566	607	607	0	0	1.000	572	593	-21	-4	0.380
BOLOGNA	442	351	91	26	<0.001	345	309	36	12	0.053	302	312	-10	-3	0.565	291	308	-17	-6	0.319	309	303	6	2	0.733
FIRENZE	324	349	-25	-7	0.165	342	301	41	14	0.027	303	304	-1	0	0.954	257	293	-36	-12	0.025	310	304	6	2	0.733
ANCONA	138	87	51	59	<0.001	99	76	23	30	0.021	74	74	0	0	1.000	74	77	-3	-4	0.727	84	85	-1	-1	0.913
PERUGIA	179	147	32	22	0.017	165	132	33	25	0.01	123	126	-3	-2	0.787	130	124	6	5	0.599	148	137	11	8	0.366
ROMA	2502	2206	296	13	<0.001	2495	1991	504	25	<0.001	2168	1964	204	10	<0.001	2070	1920	150	8	0.001	2143	1979	164	8	<0.001
VITERBO	53	50	3	6	0.68	58	50	8	16	0.294	58	48	10	21	0.189	46	47	-1	-2	0.883	58	52	6	12	0.431
RIETI	49	38	11	29	0.116	44	36	8	22	0.228	37	38	-1	-3	0.869	46	34	12	35	0.077	33	42	-9	-21	0.117
CIVITAVECCHIA	31	37	-6	-16	0.281	38	34	4	12	0.516	33	31	2	6	0.728	33	36	-3	-8	0.602	36	37	-1	-3	0.868
FROSINONE	49	27	22	81	0.002	35	28	7	25	0.237	29	27	2	7	0.710	29	29	0	0	1.000	28	27	1	4	0.850
LATINA	95	82	13	16	0.182	91	90	1	1	0.917	76	71	5	7	0.566	74	69	5	7	0.561	83	77	6	8	0.510
PESCARA	140	102	38	37	0.001	101	89	12	13	0.232	94	91	3	3	0.757	89	89	0	0	1.000	100	95	5	5	0.617
CAMPOBASSO	57	33	24	73	0.001	34	28	6	21	0.303	33	28	5	18	0.384	37	28	9	32	0.139	39	32	7	22	0.262
NAPOLI	1046	839	207	25	<0.001	1000	767	233	30	<0.001	858	709	149	21	<0.001	764	673	91	14	0.001	772	716	56	8	0.044
CAGLIARI	65	114	-49	-43	<0.001	81	102	-21	-21	0.02	67	99	-32	-32	<0.001	92	108	-16	-15	0.095	90	104	-14	-13	0.140
BARI	489	235	254	108	<0.001	393	222	171	77	<0.001	269	219	50	23	0.002	255	212	43	20	0.007	285	220	65	30	<0.001
POTENZA	64	56	8	14	0.317	57	53	4	8	0.596	54	45	9	20	0.221	55	49	6	12	0.418	48	54	-6	-11	0.386
TARANTO	160	151	9	6	0.477	132	121	11	9	0.338	128	120	8	7	0.480	117	106	11	10	0.309	143	129	14	11	0.242
CATANZARO	80	69	11	16	0.219	70	64	6	9	0.473	50	55	-5	-9	0.480	75	50	25	50	0.004	68	65	3	5	0.716
REGGIOCALABRIA	163	168	-5	-3	0.695	185	196	-11	-6	0.419	150	128	22	17	0.072	157	121	36	30	0.004	147	138	9	7	0.458
MESSINA	227	237	-10	-4	0.507	147	140	7	5	0.564	197	181	16	9	0.254	159	177	-18	-10	0.153	129	201	-72	-36	<0.001
PALERMO	680	619	61	10	0.019	653	530	123	23	<0.001	548	469	79	17	0.001	545	448	97	22	<0.001	486	477	9	2	0.683
CATANIA	256	276	-20	-7	0.211	279	237	42	18	0.012	251	221	30	14	0.058	263	215	48	22	0.003	230	219	11	5	0.468
<b>TOTALE NORD</b>	<b>4644</b>	<b>4076</b>	<b>568</b>	<b>14</b>	<b>&lt;0.001</b>	<b>4362</b>	<b>3693</b>	<b>669</b>	<b>18</b>	<b>&lt;0.001</b>	<b>3671</b>	<b>3634</b>	<b>37</b>	<b>1</b>	<b>0.541</b>	<b>3506</b>	<b>3505</b>	<b>1</b>	<b>0</b>	<b>0.987</b>	<b>3457</b>	<b>3604</b>	<b>-147</b>	<b>-4</b>	<b>0.012</b>
<b>TOTALE CENTRO-SUD</b>	<b>6847</b>	<b>5922</b>	<b>925</b>	<b>16</b>	<b>&lt;0.001</b>	<b>6499</b>	<b>5287</b>	<b>1212</b>	<b>23</b>	<b>&lt;0.001</b>	<b>5600</b>	<b>5048</b>	<b>552</b>	<b>11</b>	<b>&lt;0.001</b>	<b>5367</b>	<b>4905</b>	<b>462</b>	<b>9</b>	<b>&lt;0.001</b>	<b>5460</b>	<b>5190</b>	<b>270</b>	<b>5</b>	<b>&lt;0.001</b>

## 2. Risultati città specifici

### Sistema di Sorveglianza della Mortalità giornaliera

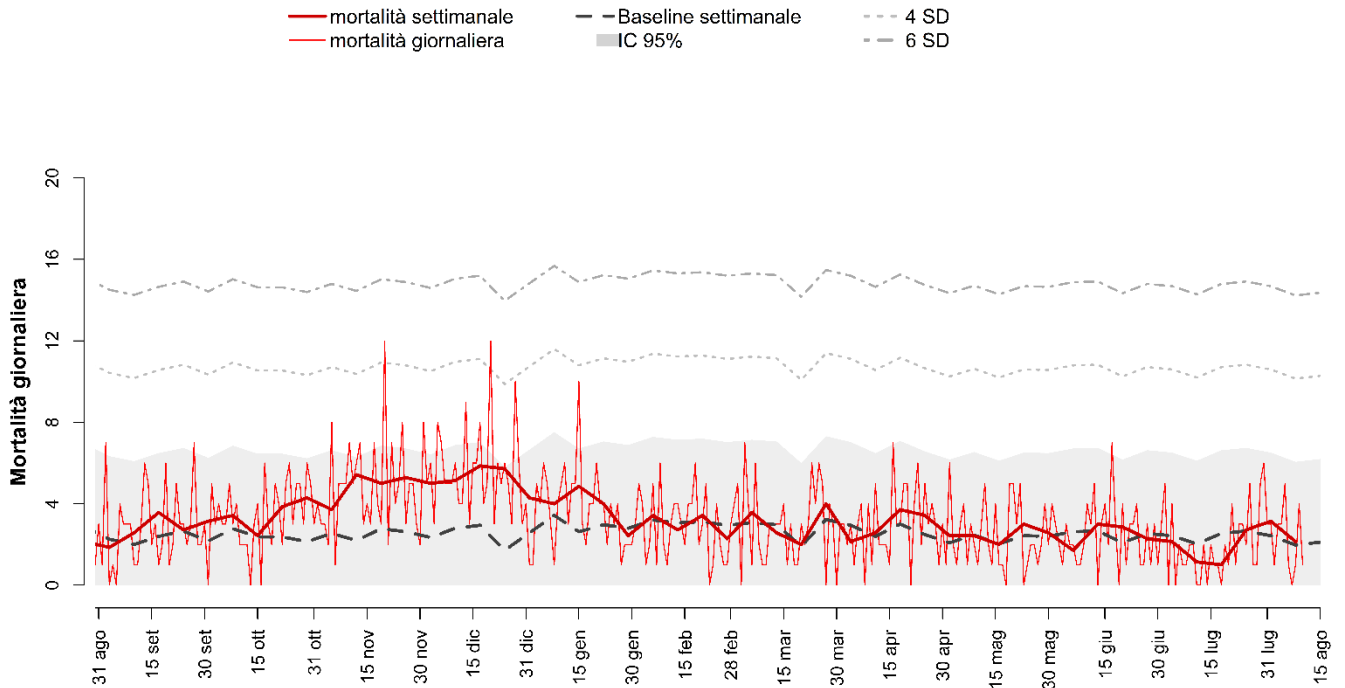
Figura 5. Andamento giornaliero e settimanale del numero di decessi osservati, valore atteso settimanale e banda di confidenza nelle città italiane.



Decessi e baseline per tutte le età e decessi per classe di età (0-64, 65-74, 75-84, 85+) per finestre settimanali.

Periodo	Totale	Baseline	0-64	65-74	75-84	85+
16 giu - 22 giu	19	19	1	2	5	11
23 giu - 29 giu	16	19	2	3	5	6
30 giu-6 lug	11	16	0	1	6	4
7 lug - 13 lug	17	14	1	2	7	7
14 lug - 20 lug	17	18	1	2	6	8
21 lug - 27 lug	17	15	2	2	4	9
28 lug - 3 ago	17	18	4	0	5	8
3 ago - 10 ago	20	22	2	2	3	13
<b>TOTALE</b>	<b>134</b>	<b>142</b>	<b>13</b>	<b>14</b>	<b>41</b>	<b>66</b>

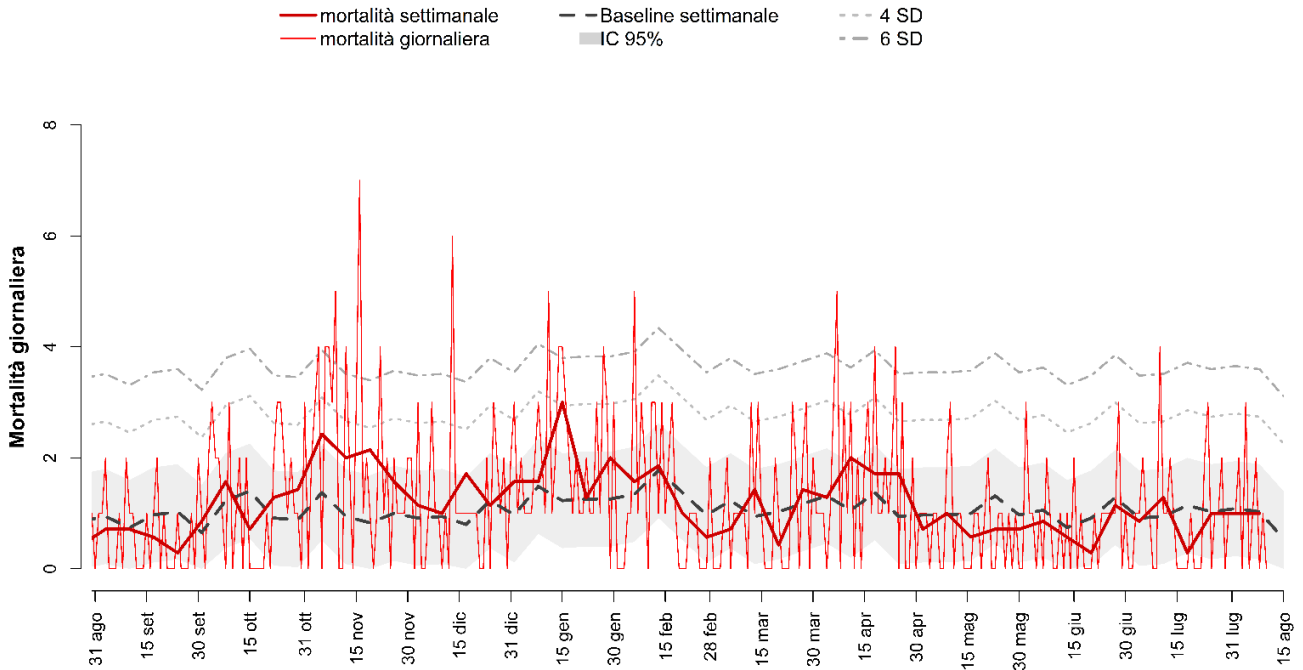
## TRENTO



Decessi e baseline per tutte le età e decessi per classe di età (0-64, 65-74, 75-84, 85+) per finestre settimanali.

Periodo	Totale	Baseline	0-64	65-74	75-84	85+
16 giu - 22 giu	20	15	1	2	6	11
23 giu - 29 giu	16	18	0	1	5	10
30 giu-6 lug	15	17	2	2	2	9
7 lug - 13 lug	8	13	1	0	2	5
14 lug - 20 lug	7	19	1	0	4	2
21 lug - 27 lug	19	18	2	6	2	9
28 lug - 3 ago	22	17	1	3	7	11
3 ago - 10 ago	15	14	1	2	4	8
<b>TOTALE</b>	<b>122</b>	<b>131</b>	<b>9</b>	<b>16</b>	<b>32</b>	<b>65</b>

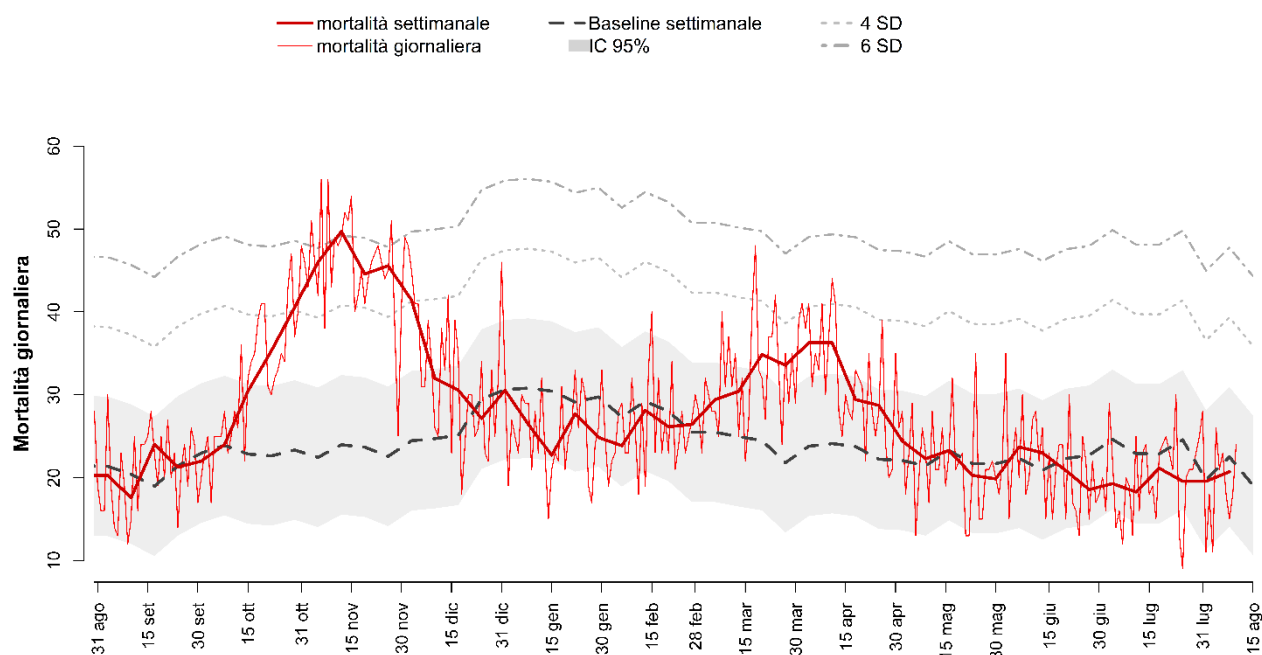
## AOSTA



Decessi e baseline per tutte le età e decessi per classe di età (0-64, 65-74, 75-84, 85+) per finestre settimanali.

Periodo	Totale	Baseline	0-64	65-74	75-84	85+
16 giu - 22 giu	2	7	0	0	1	1
23 giu - 29 giu	8	9	1	2	2	3
30 giu-6 lug	6	6	1	0	3	2
7 lug - 13 lug	9	7	1	1	4	3
14 lug - 20 lug	2	8	1	1	0	0
21 lug - 27 lug	7	7	1	1	2	3
28 lug - 3 ago	7	8	0	1	3	3
3 ago - 10 ago	7	7	0	1	3	3
<b>TOTALE</b>	<b>48</b>	<b>58</b>	<b>5</b>	<b>7</b>	<b>18</b>	<b>18</b>

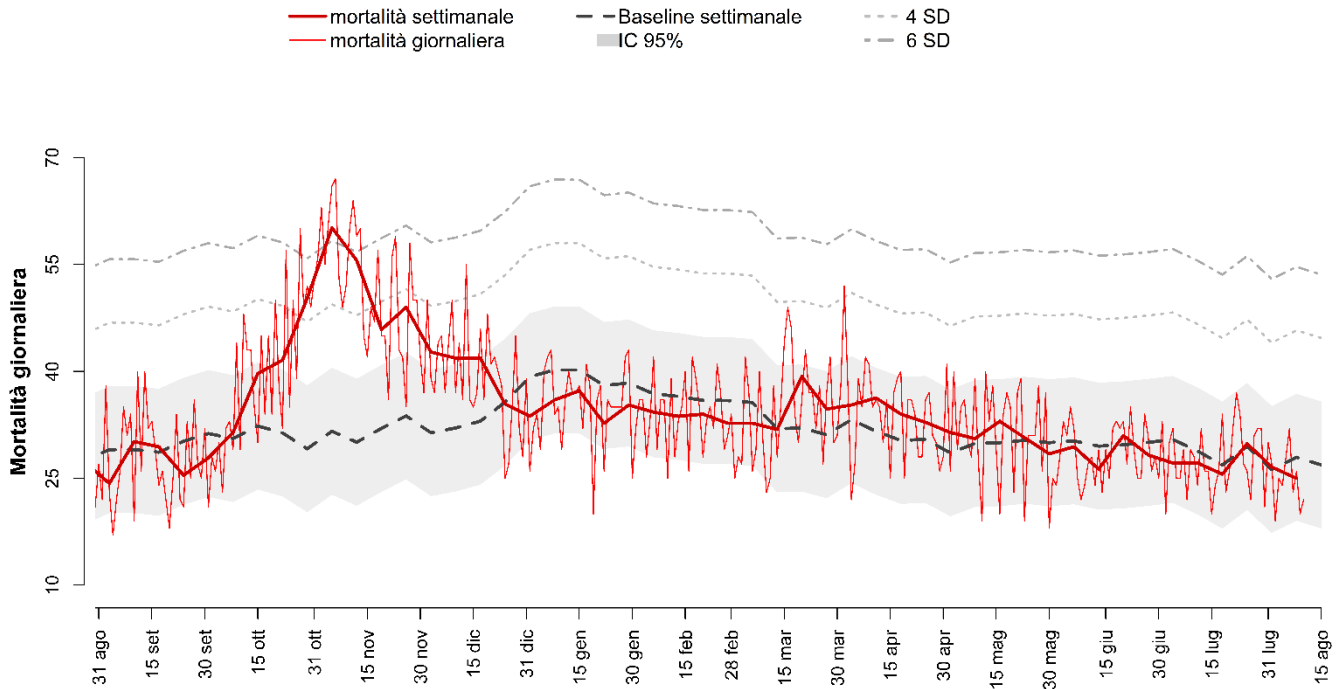
## TORINO



Decessi e baseline per tutte le età e decessi per classe di età (0-64, 65-74, 75-84, 85+) per finestre settimanali.

Periodo	Totale	Baseline	0-64	65-74	75-84	85+
16 giu - 22 giu	146	148	13	18	41	74
23 giu - 29 giu	130	150	12	18	40	60
30 giu-6 lug	135	166	13	16	41	65
7 lug - 13 lug	128	152	9	20	41	58
14 lug - 20 lug	148	153	13	19	40	76
21 lug - 27 lug	137	163	11	12	40	74
28 lug - 3 ago	137	129	11	24	43	59
3 ago - 10 ago	145	151	13	17	39	76
<b>TOTALE</b>	<b>1106</b>	<b>1212</b>	<b>95</b>	<b>144</b>	<b>325</b>	<b>542</b>

## MILANO

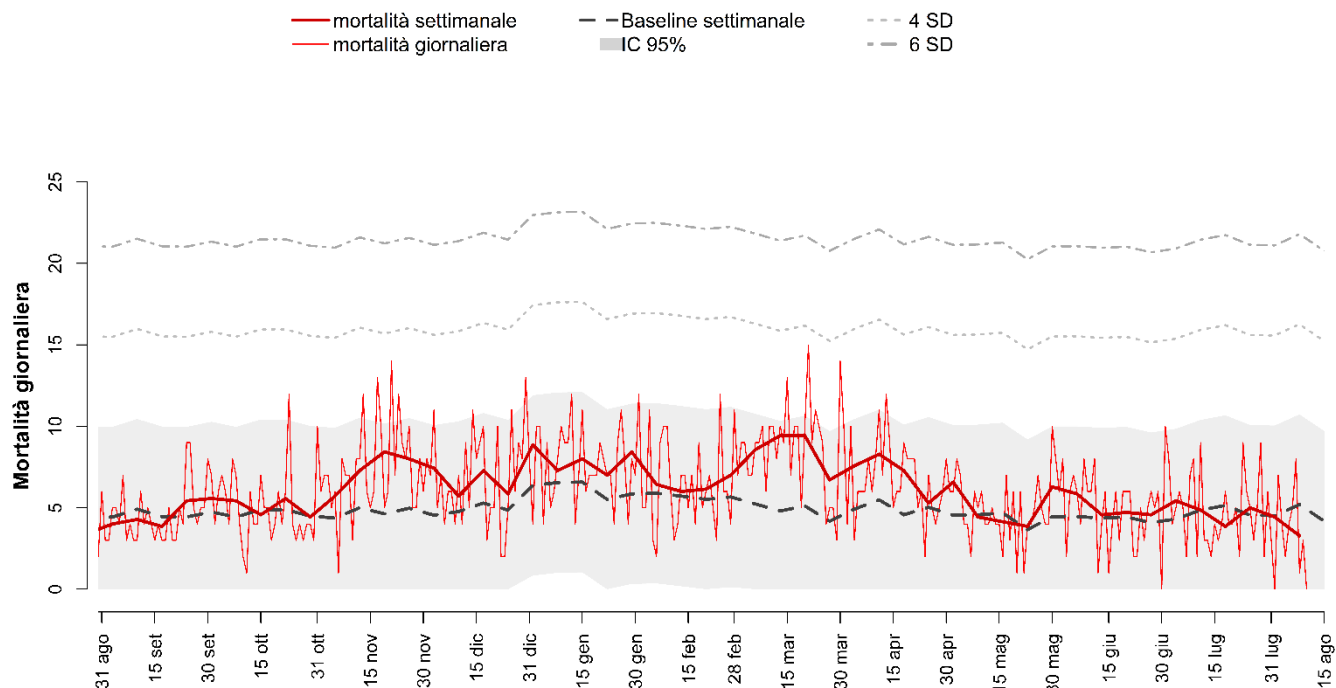


Decessi e baseline per tutte le età e decessi per classe di età (0-64, 65-74, 75-84, 85+) per finestre settimanali.

Periodo	Totale	Baseline	0-64	65-74	75-84	85+
16 giu - 22 giu	213	209	13	28	67	105
23 giu - 29 giu	195	207	13	21	61	100
30 giu-6 lug	189	215	20	19	57	93
7 lug - 13 lug	188	201	18	23	54	93
14 lug - 20 lug	178	188	19	35	47	77
21 lug - 27 lug	205	207	21	23	52	109
28 lug - 3 ago	185	183	12	17	54	102
3 ago - 10 ago	175	196	15	28	39	93
<b>TOTALE</b>	<b>1528</b>	<b>1606</b>	<b>131</b>	<b>194</b>	<b>431</b>	<b>772</b>



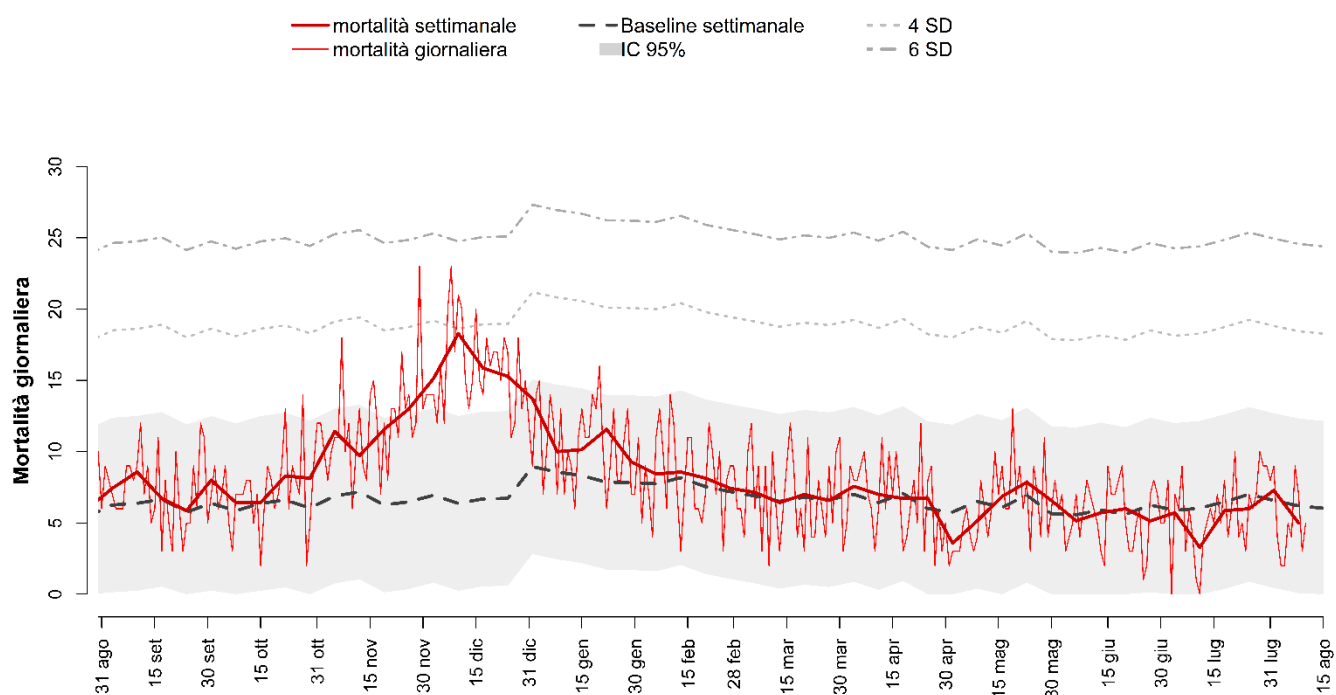
## BRESCIA



Decessi e baseline per tutte le età e decessi per classe di età (0-64, 65-74, 75-84, 85+) per finestre settimanali.

Periodo	Totale	Baseline	0-64	65-74	75-84	85+
16 giu - 22 giu	33	30	3	4	6	20
23 giu - 29 giu	32	28	3	4	9	16
30 giu-6 lug	38	30	3	2	12	21
7 lug - 13 lug	34	35	3	0	9	22
14 lug - 20 lug	27	35	1	4	11	11
21 lug - 27 lug	35	32	2	3	10	20
28 lug - 3 ago	31	32	7	2	3	19
3 ago- 10 ago	23	36	2	2	8	11
<b>TOTALE</b>	<b>253</b>	<b>258</b>	<b>24</b>	<b>21</b>	<b>68</b>	<b>140</b>

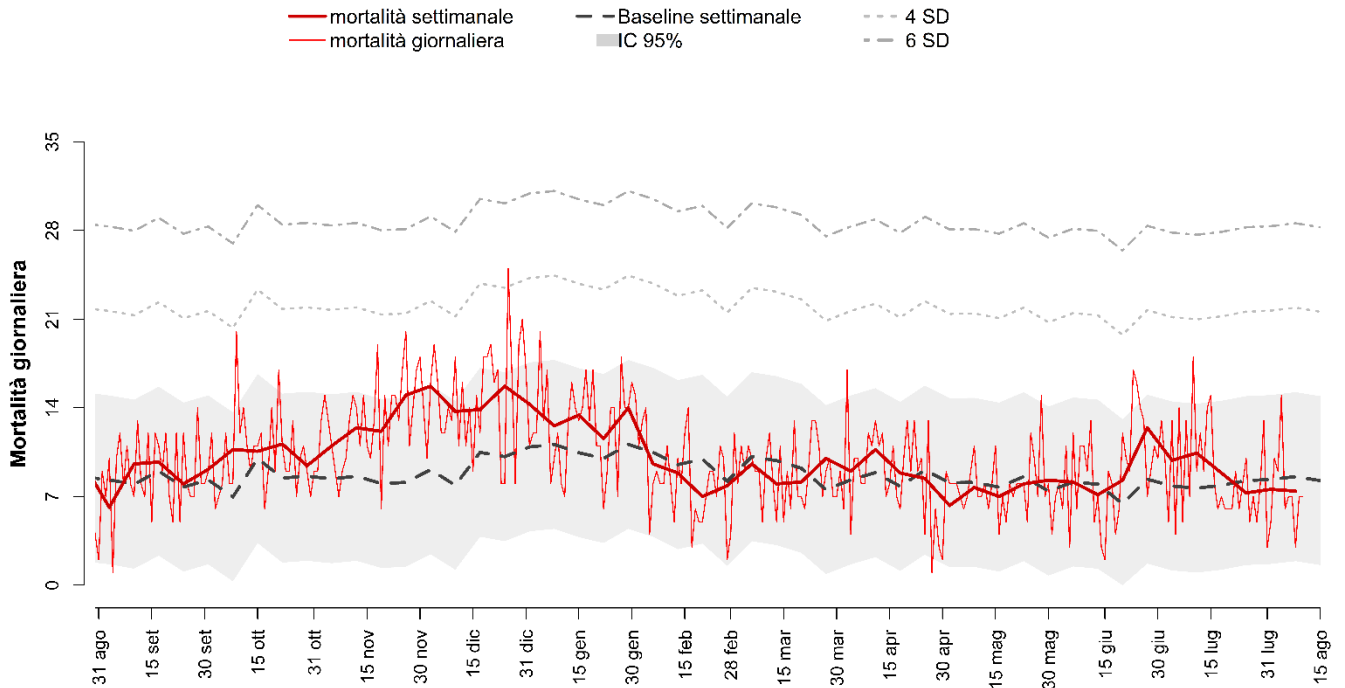
## VERONA



Decessi e baseline per tutte le età e decessi per classe di età (0-64, 65-74, 75-84, 85+) per finestre settimanali.

Periodo	Totale	Baseline	0-64	65-74	75-84	85+
16 giu - 22 giu	42	38	6	6	9	21
23 giu - 29 giu	36	44	3	4	14	15
30 giu-6 lug	40	41	2	5	9	24
7 lug - 13 lug	23	43	1	2	7	13
14 lug - 20 lug	41	44	4	5	11	21
21 lug - 27 lug	42	50	4	0	14	24
28 lug - 3 ago	51	45	4	7	20	20
3 ago - 10 ago	35	43	3	1	6	25
<b>TOTALE</b>	<b>310</b>	<b>349</b>	<b>27</b>	<b>30</b>	<b>90</b>	<b>163</b>

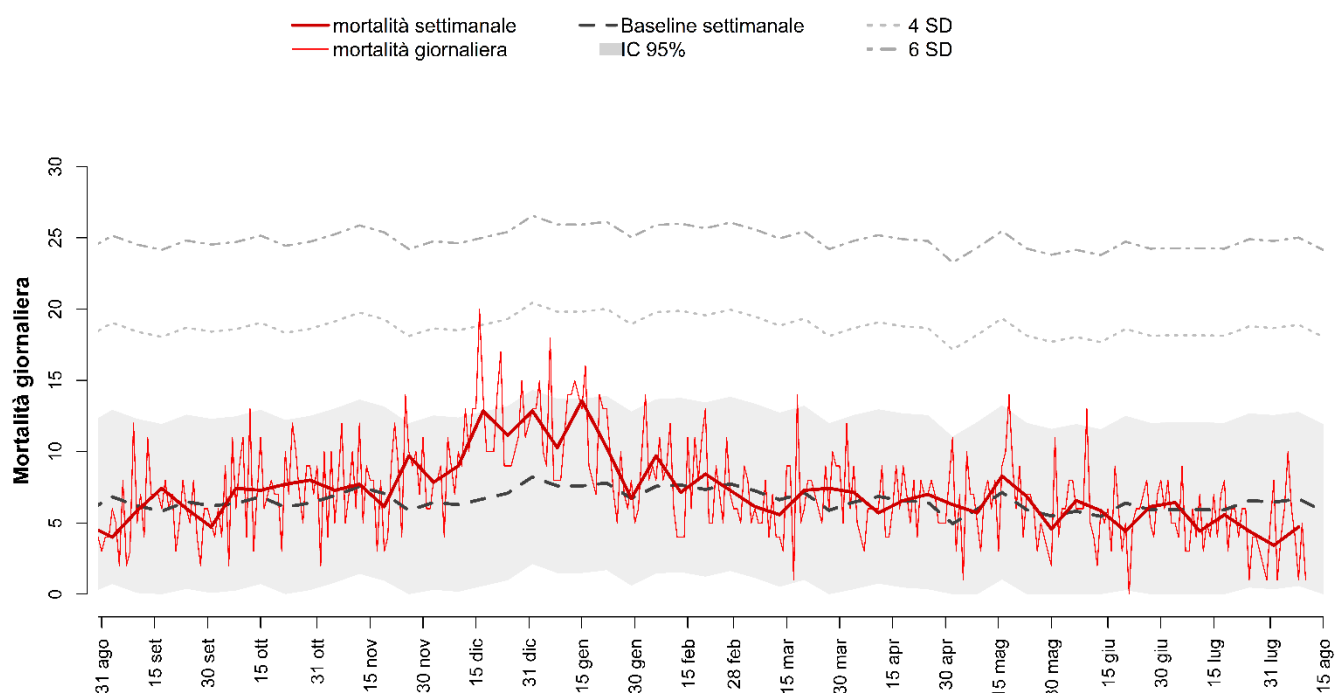
## VENEZIA



Decessi e baseline per tutte le età e decessi per classe di età (0-64, 65-74, 75-84, 85+) per finestre settimanali.

Periodo	Totale	Baseline	0-64	65-74	75-84	85+
16 giu - 22 giu	58	45	2	10	17	29
23 giu - 29 giu	87	58	3	5	16	63
30 giu-6 lug	69	56	4	6	27	32
7 lug - 13 lug	73	53	1	6	22	44
14 lug - 20 lug	62	56	7	4	22	29
21 lug - 27 lug	51	57	3	9	14	25
28 lug - 3 ago	53	58	5	8	19	21
3 ago - 10 ago	52	61	3	6	14	29
<b>TOTALE</b>	<b>505</b>	<b>443</b>	<b>28</b>	<b>54</b>	<b>151</b>	<b>272</b>

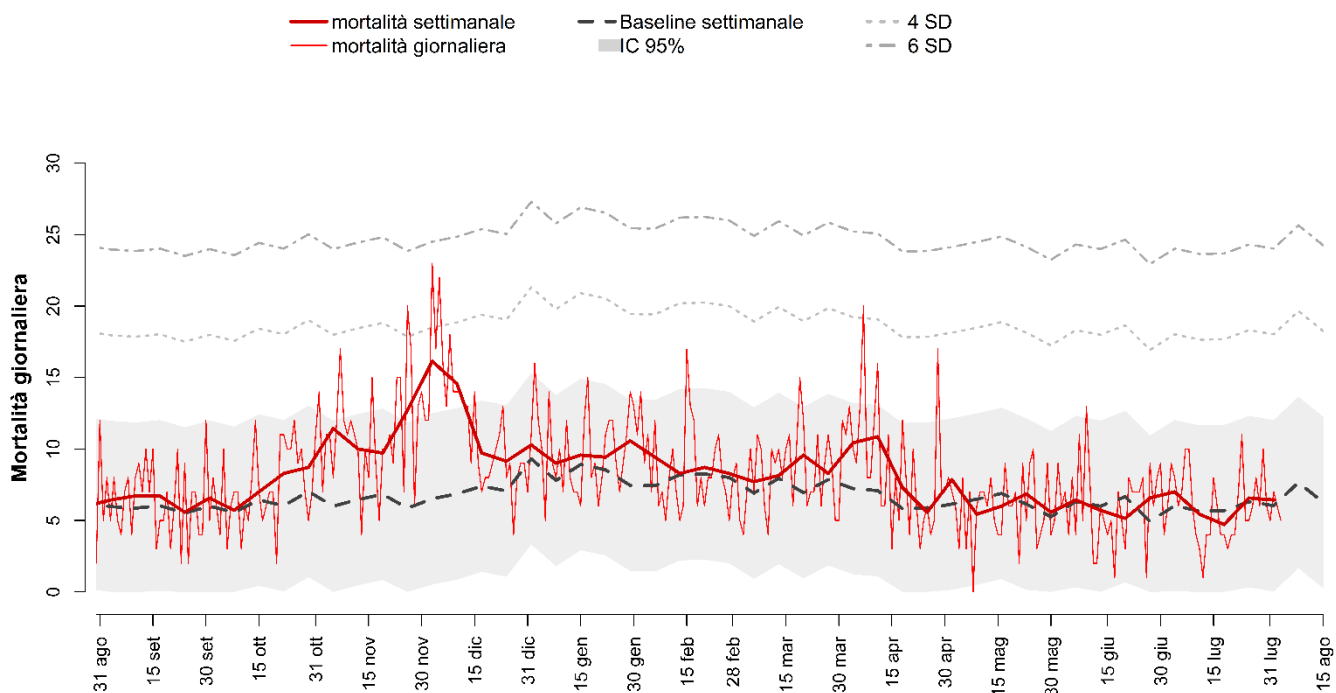
## PADOVA



Decessi e baseline per tutte le età e decessi per classe di età (0-64, 65-74, 75-84, 85+) per finestre settimanali.

Periodo	Totale	Baseline	0-64	65-74	75-84	85+
16 giu - 22 giu	31	45	1	6	8	16
23 giu - 29 giu	43	41	6	2	11	24
30 giu-6 lug	45	41	3	6	12	24
7 lug - 13 lug	31	41	0	2	14	15
14 lug - 20 lug	39	42	10	4	10	15
21 lug - 27 lug	31	45	1	4	10	16
28 lug - 3 ago	24	46	2	4	7	11
3 ago - 10 ago	33	46	0	3	8	22
<b>TOTALE</b>	<b>277</b>	<b>348</b>	<b>23</b>	<b>31</b>	<b>80</b>	<b>143</b>

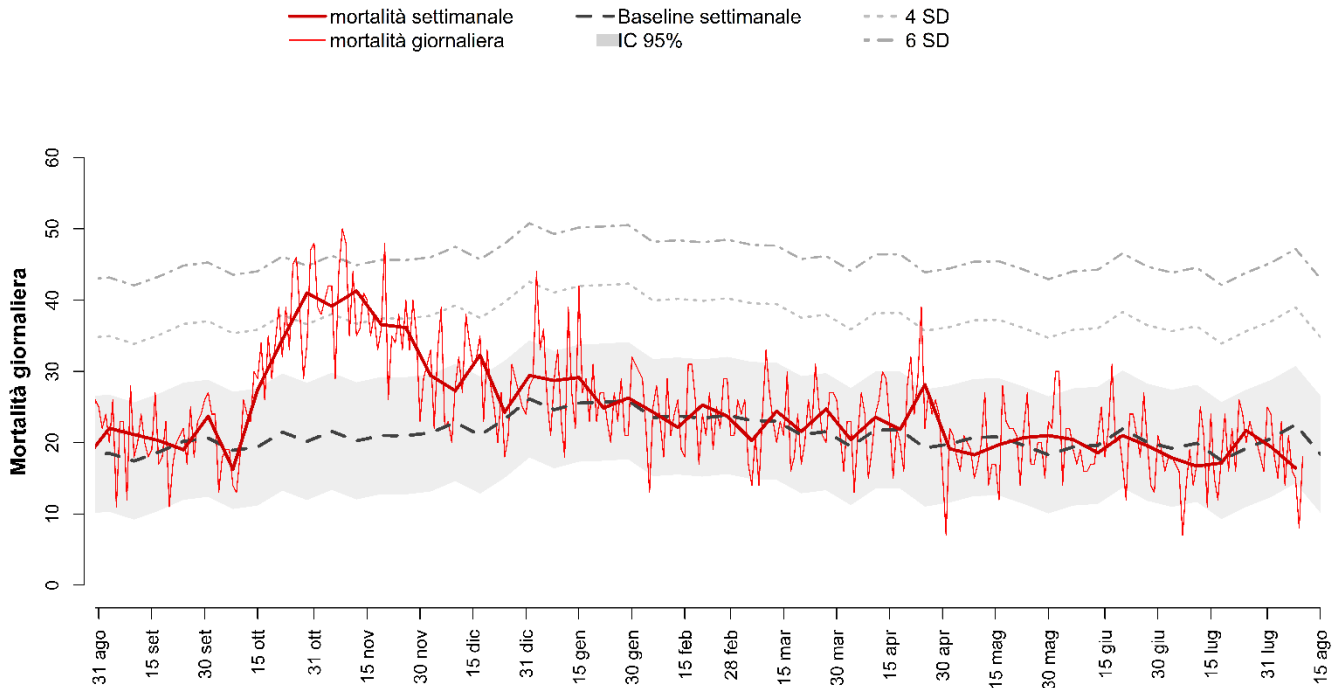
## TRIESTE



Decessi e baseline per tutte le età e decessi per classe di età (0-64, 65-74, 75-84, 85+) per finestre settimanali.

Periodo	Totale	Baseline	0-64	65-74	75-84	85+
16 giu - 22 giu	36	46	4	3	15	14
23 giu - 29 giu	46	35	6	4	10	26
30 giu-6 lug	49	42	2	3	16	28
7 lug - 13 lug	38	39	1	6	15	16
14 lug - 20 lug	33	40	1	1	14	17
21 lug - 27 lug	46	45	5	6	13	22
28 lug - 3 ago	45	41	4	4	9	28
<b>TOTALE</b>	<b>293</b>	<b>289</b>	<b>23</b>	<b>27</b>	<b>92</b>	<b>151</b>

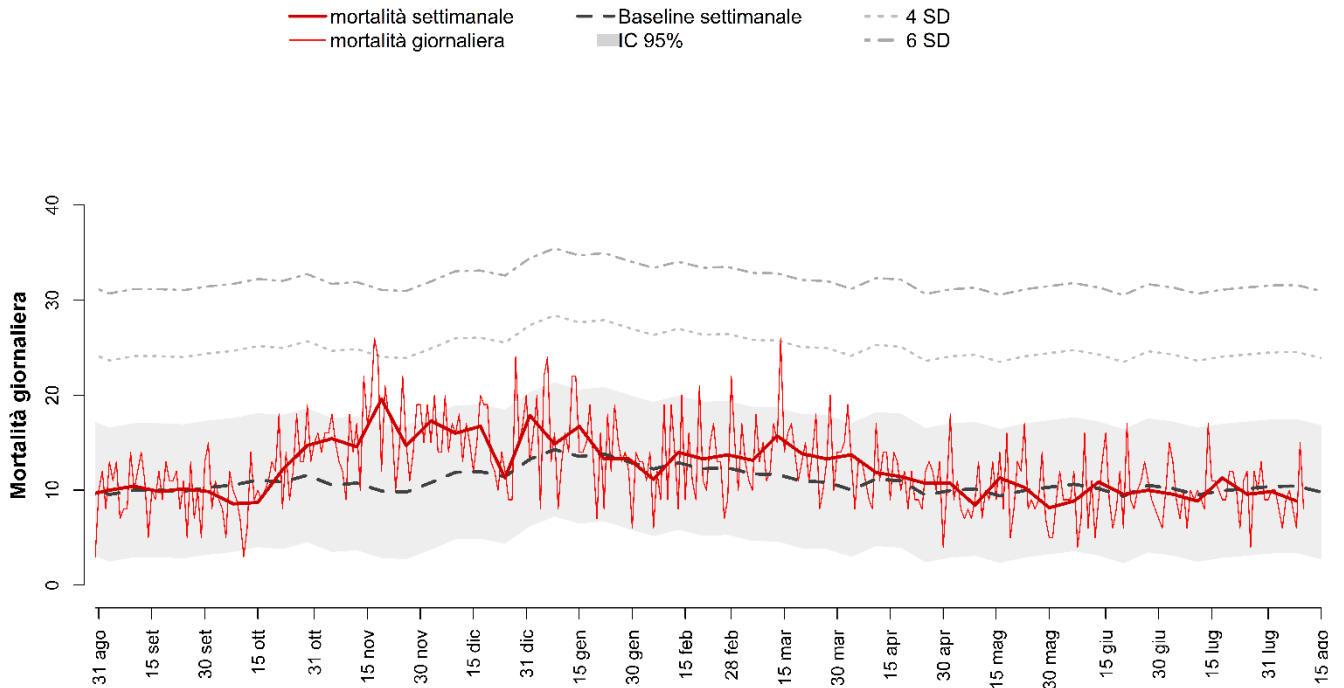
## GENOVA



Decessi e baseline per tutte le età e decessi per classe di età (0-64, 65-74, 75-84, 85+) per finestre settimanali.

Periodo	Totale	Baseline	0-64	65-74	75-84	85+
16 giu - 22 giu	147	154	16	17	46	68
23 giu - 29 giu	136	139	10	15	42	69
30 giu-6 lug	125	135	13	15	30	67
7 lug - 13 lug	117	139	19	9	29	60
14 lug - 20 lug	120	123	8	19	35	58
21 lug - 27 lug	152	135	12	17	49	74
28 lug - 3 ago	136	145	9	14	31	82
3 ago- 10 ago	115	156	7	11	29	68
<b>TOTALE</b>	<b>1048</b>	<b>1126</b>	<b>94</b>	<b>117</b>	<b>291</b>	<b>546</b>

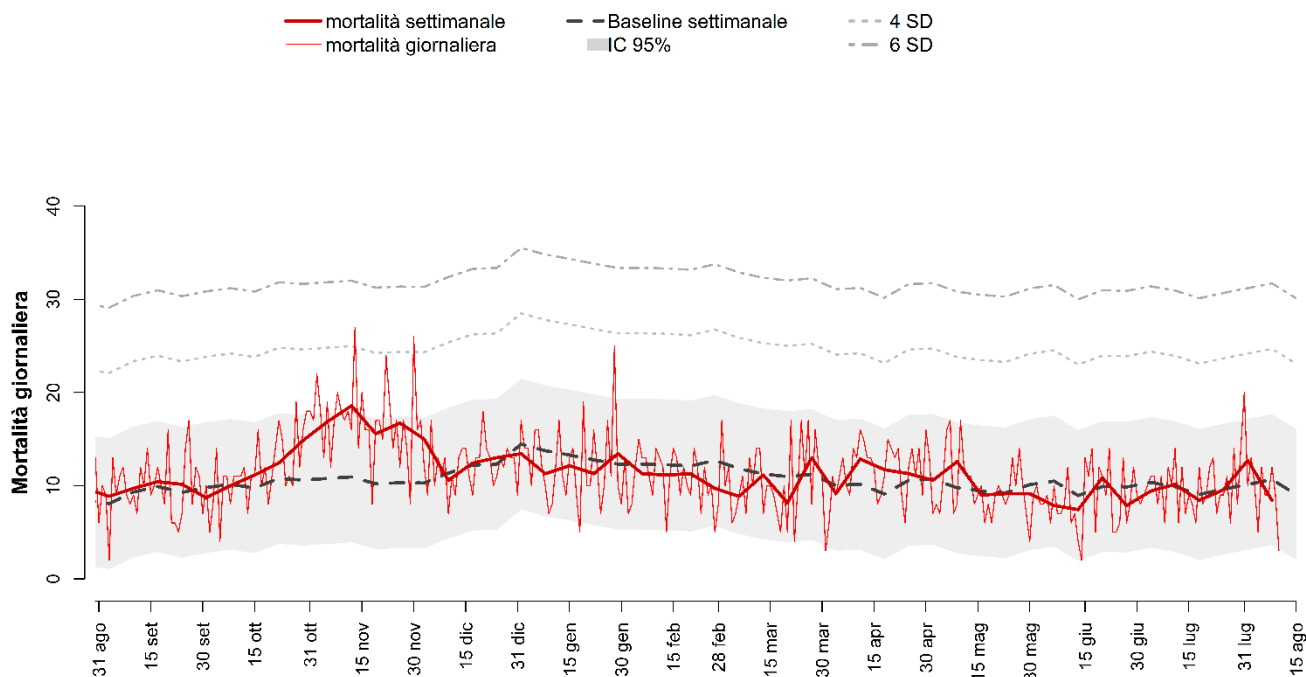
## BOLOGNA



Decessi e baseline per tutte le età e decessi per classe di età (0-64, 65-74, 75-84, 85+) per finestre settimanali.

Periodo	Totale	Baseline	0-64	65-74	75-84	85+
16 giu - 22 giu	67	66	5	8	17	37
23 giu - 29 giu	70	75	4	8	16	42
30 giu-6 lug	67	69	4	8	21	34
7 lug - 13 lug	62	67	5	7	14	36
14 lug - 20 lug	79	70	8	12	23	36
21 lug - 27 lug	67	70	4	10	15	38
28 lug - 3 ago	69	74	5	5	25	34
3 ago - 10 ago	62	72	2	7	11	42
<b>TOTALE</b>	<b>543</b>	<b>563</b>	<b>37</b>	<b>65</b>	<b>142</b>	<b>299</b>

## FIRENZE

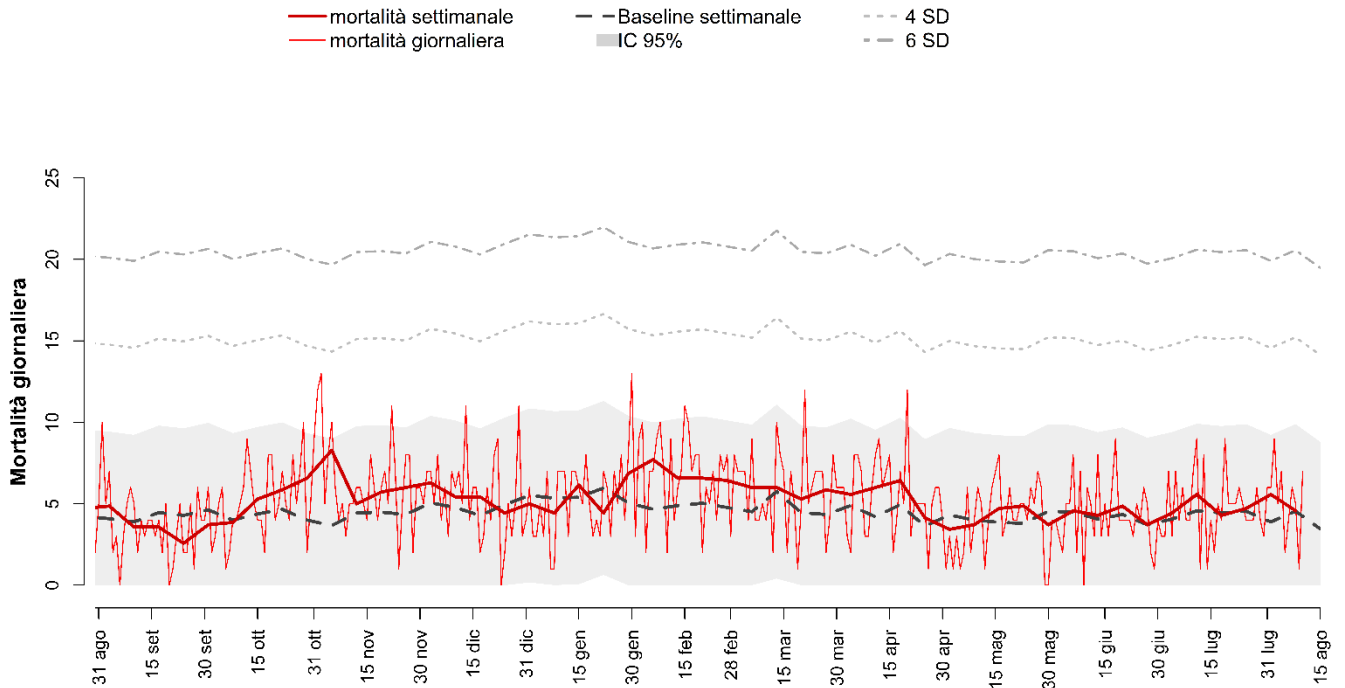


Decessi e baseline per tutte le età e decessi per classe di età (0-64, 65-74, 75-84, 85+) per finestre settimanali.

Periodo	Totale	Baseline	0-64	65-74	75-84	85+
16 giu - 22 giu	76	71	4	9	16	47
23 giu - 29 giu	55	69	6	8	11	30
30 giu-6 lug	66	72	7	8	16	35
7 lug - 13 lug	71	71	4	7	25	35
14 lug - 20 lug	59	61	8	1	16	34
21 lug - 27 lug	67	68	4	7	17	39
28 lug - 3 ago	89	69	2	15	21	51
3 ago - 10 ago	59	75	5	4	23	27
<b>TOTALE</b>	<b>542</b>	<b>557</b>	<b>40</b>	<b>59</b>	<b>145</b>	<b>298</b>



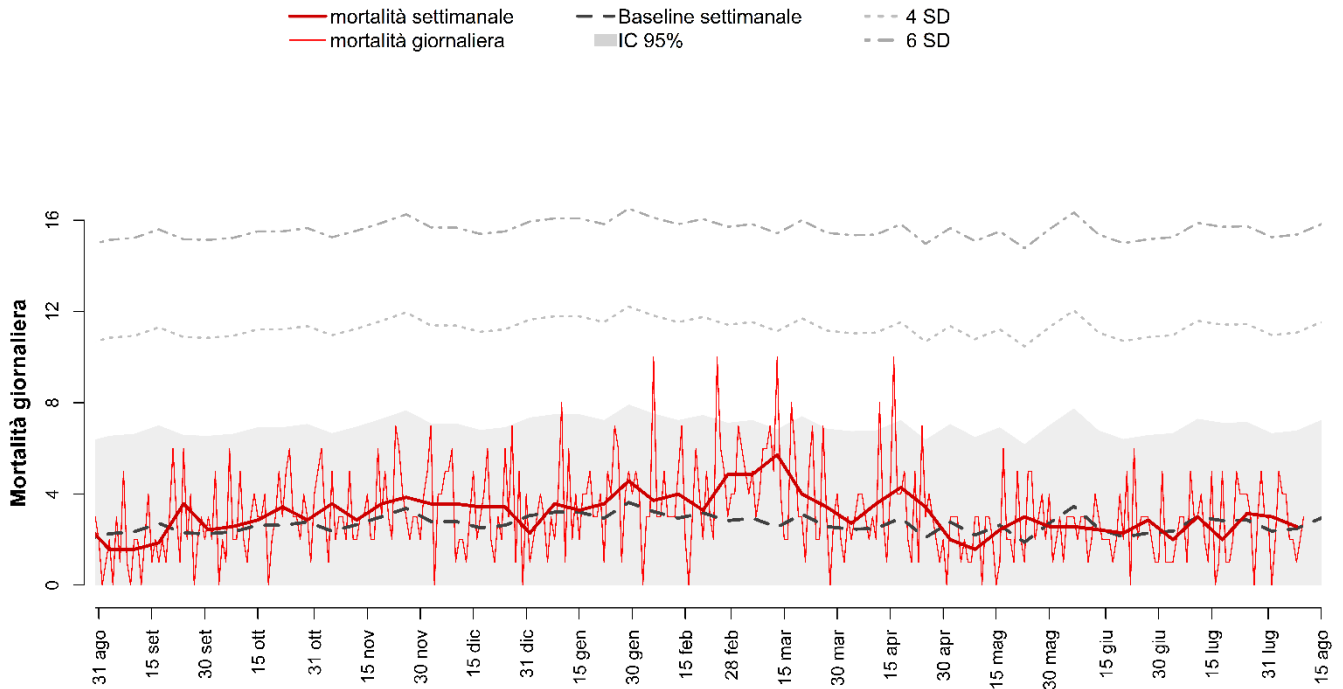
## PERUGIA



Decessi e baseline per tutte le età e decessi per classe di età (0-64, 65-74, 75-84, 85+) per finestre settimanali.

Periodo	Totale	Baseline	0-64	65-74	75-84	85+
16 giu - 22 giu	34	31	1	5	13	15
23 giu - 29 giu	26	26	1	2	8	15
30 giu-6 lug	31	28	1	6	9	15
7 lug - 13 lug	39	31	4	4	8	23
14 lug - 20 lug	30	31	0	2	11	17
21 lug - 27 lug	33	32	4	5	14	10
28 lug - 3 ago	39	27	5	3	11	20
3 ago - 10 ago	32	33	5	3	4	20
<b>TOTALE</b>	<b>264</b>	<b>239</b>	<b>21</b>	<b>30</b>	<b>78</b>	<b>135</b>

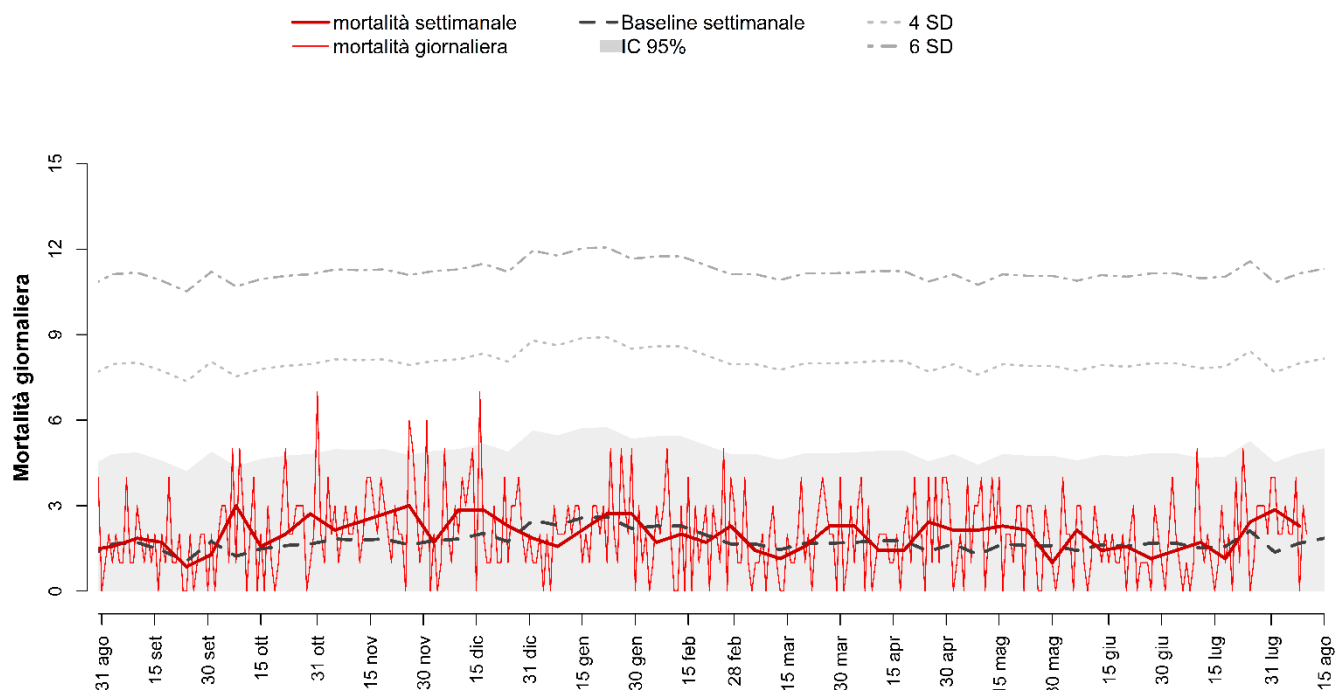
## ANCONA



Decessi e baseline per tutte le età e decessi per classe di età (0-64, 65-74, 75-84, 85+) per finestre settimanali.

Periodo	Totale	Baseline	0-64	65-74	75-84	85+
16 giu - 22 giu	16	15	1	3	6	6
23 giu - 29 giu	20	16	0	4	6	10
30 giu-6 lug	14	16	1	2	3	8
7 lug - 13 lug	21	22	6	2	4	9
14 lug - 20 lug	14	20	0	1	2	11
21 lug - 27 lug	22	19	1	2	9	10
28 lug - 3 ago	21	17	1	2	3	15
3 ago- 10 ago	18	18	3	2	5	8
<b>TOTALE</b>	<b>146</b>	<b>142</b>	<b>13</b>	<b>18</b>	<b>38</b>	<b>77</b>

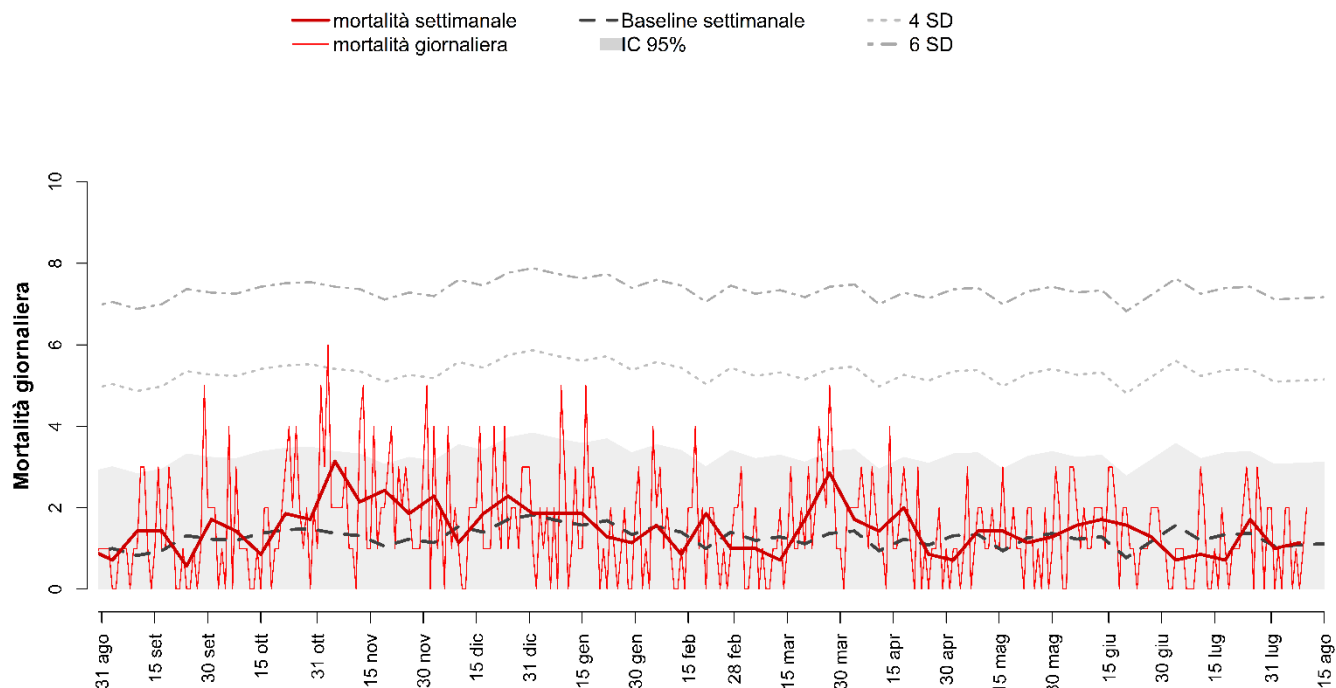
## VITERBO



Decessi e baseline per tutte le età e decessi per classe di età (0-64, 65-74, 75-84, 85+) per finestre settimanali.

Periodo	Totale	Baseline	0-64	65-74	75-84	85+
16 giu - 22 giu	11	11	2	1	4	4
23 giu - 29 giu	8	11	0	1	2	5
30 giu-6 lug	10	12	0	0	5	5
7 lug - 13 lug	12	11	2	0	3	7
14 lug - 20 lug	8	11	1	2	1	4
21 lug - 27 lug	17	14	1	2	7	7
28 lug - 3 ago	20	10	3	1	6	10
3 ago- 10 ago	16	12	1	1	3	11
<b>TOTALE</b>	<b>102</b>	<b>92</b>	<b>10</b>	<b>8</b>	<b>31</b>	<b>53</b>

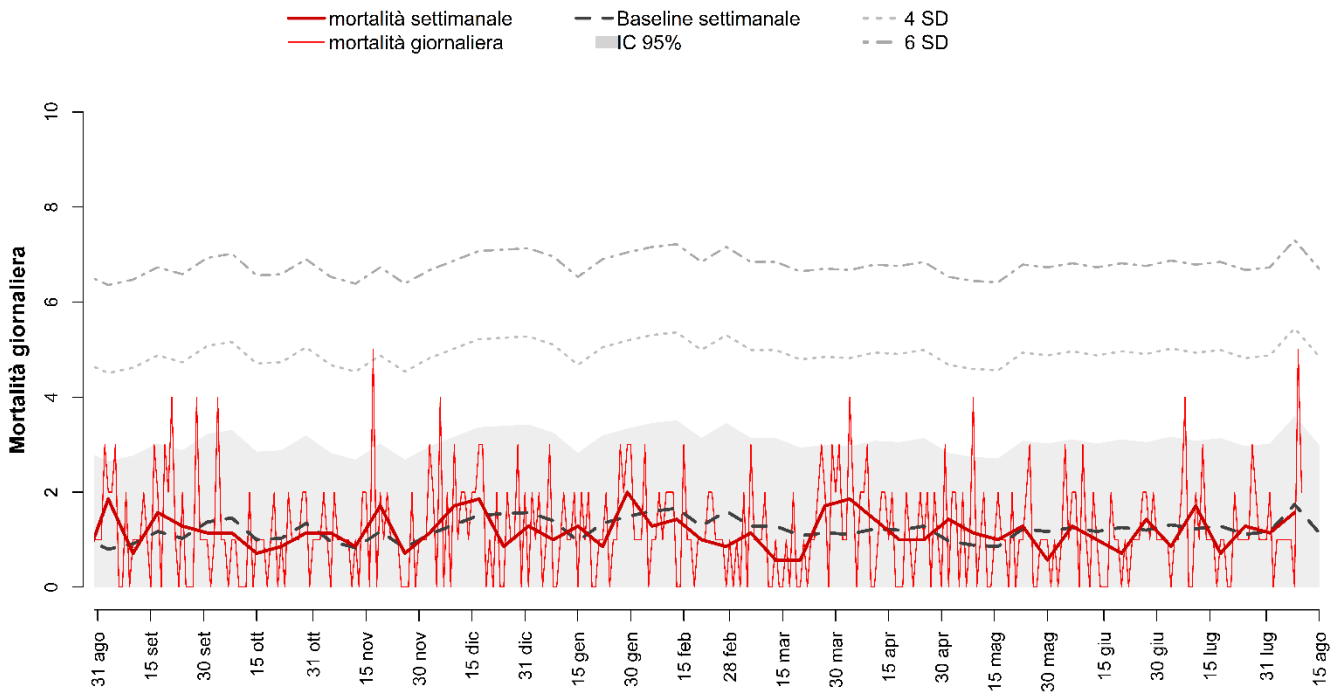
## RIETI



Decessi e baseline per tutte le età e decessi per classe di età (0-64, 65-74, 75-84, 85+) per finestre settimanali.

Periodo	Totale	Baseline	0-64	65-74	75-84	85+
16 giu - 22 giu	11	5	0	2	4	5
23 giu - 29 giu	9	8	1	1	3	4
30 giu-6 lug	5	11	0	1	3	1
7 lug - 13 lug	6	9	1	0	0	5
14 lug - 20 lug	5	9	0	1	0	4
21 lug - 27 lug	12	9	0	0	5	7
28 lug - 3 ago	7	7	0	0	1	6
3 ago- 10 ago	8	8	1	3	1	3
<b>TOTALE</b>	<b>63</b>	<b>67</b>	<b>3</b>	<b>8</b>	<b>17</b>	<b>35</b>

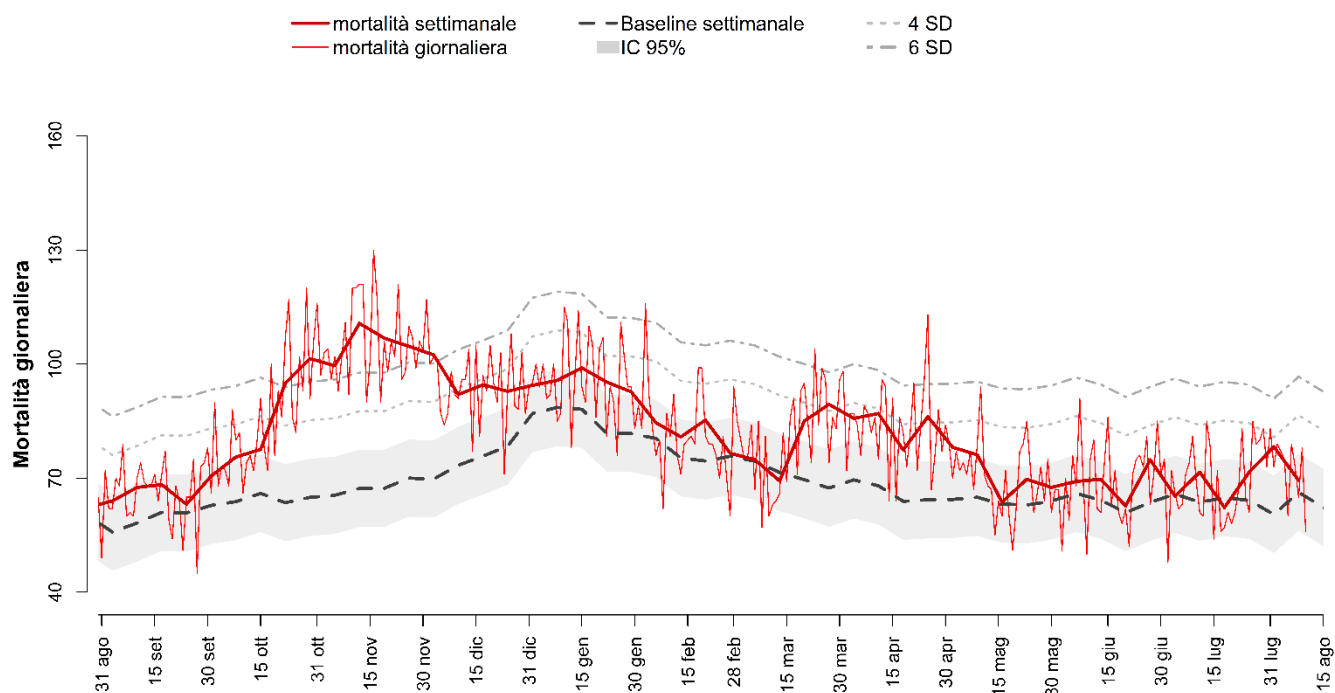
## CIVITAVECCHIA



Decessi e baseline per tutte le età e decessi per classe di età (0-64, 65-74, 75-84, 85+) per finestre settimanali.

Periodo	Totale	Baseline	0-64	65-74	75-84	85+
16 giu - 22 giu	5	9	1	1	1	2
23 giu - 29 giu	10	8	0	2	2	6
30 giu-6 lug	6	9	0	0	3	3
7 lug - 13 lug	12	8	2	0	3	7
14 lug - 20 lug	5	10	0	1	1	3
21 lug - 27 lug	9	8	2	1	3	3
28 lug - 3 ago	7	8	1	1	1	4
3 ago- 10 ago	11	11	1	1	5	4
<b>TOTALE</b>	<b>65</b>	<b>71</b>	<b>7</b>	<b>7</b>	<b>19</b>	<b>32</b>

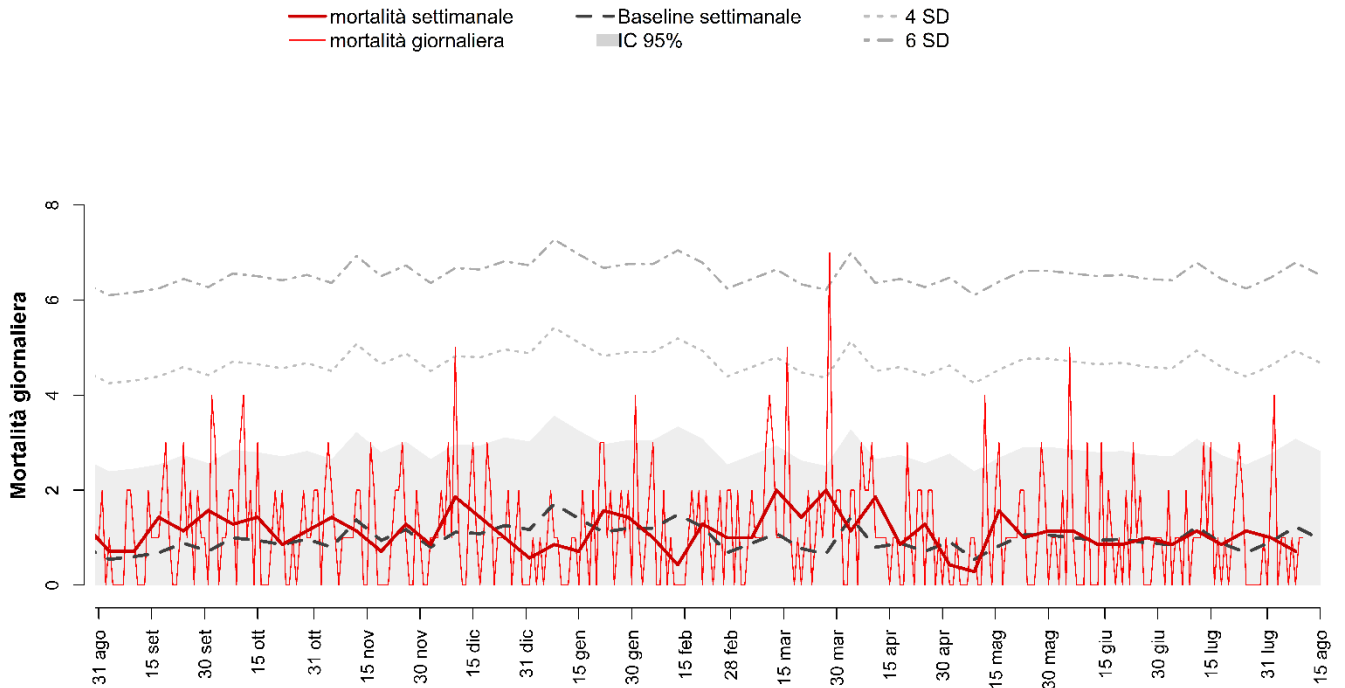
## ROMA



Decessi e baseline per tutte le età e decessi per classe di età (0-64, 65-74, 75-84, 85+) per finestre settimanali.

Periodo	Totale	Baseline	0-64	65-74	75-84	85+
16 giu - 22 giu	439	424	54	64	118	203
23 giu - 29 giu	524	450	62	58	166	238
30 giu-6 lug	457	454	60	51	130	216
7 lug - 13 lug	501	451	56	63	148	234
14 lug - 20 lug	436	453	39	58	121	218
21 lug - 27 lug	501	445	48	57	146	250
28 lug - 3 ago	548	426	51	68	160	269
3 ago - 10 ago	486	465	60	68	139	219
<b>TOTALE</b>	<b>3892</b>	<b>3568.2</b>	<b>430</b>	<b>487</b>	<b>1128</b>	<b>1847</b>

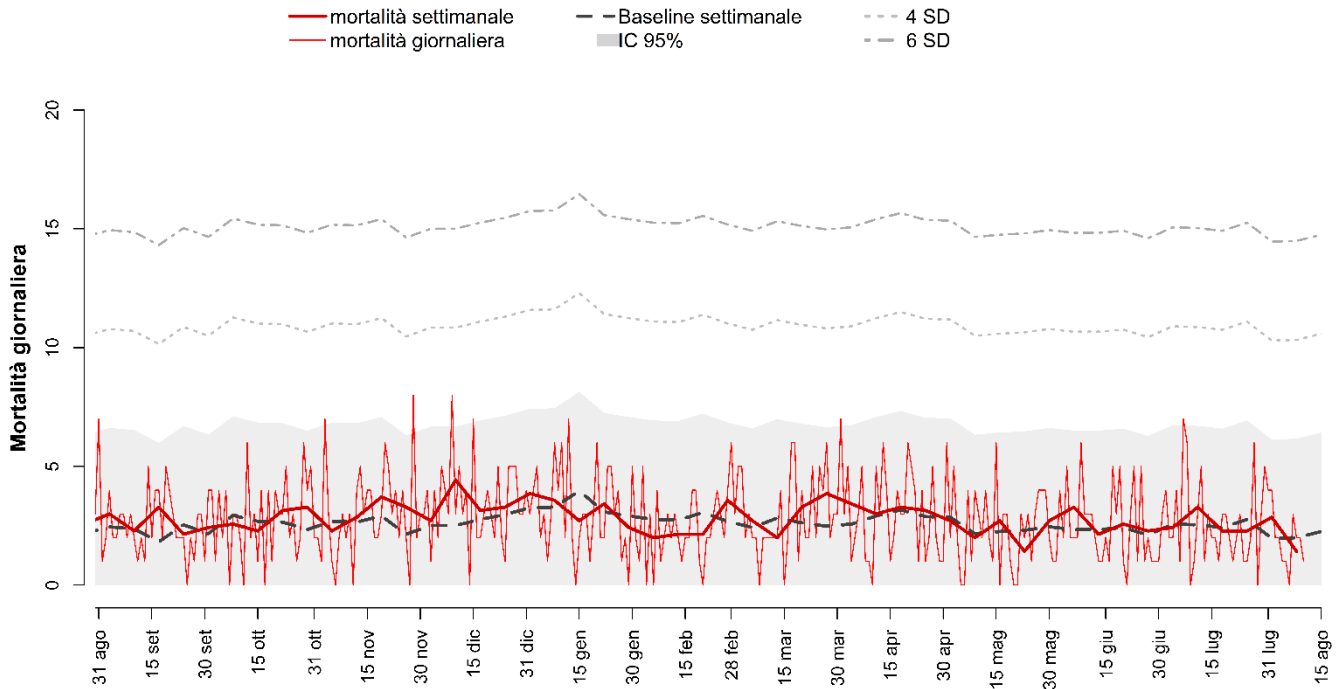
## FROSINONE



Decessi e baseline per tutte le età e decessi per classe di età (0-64, 65-74, 75-84, 85+) per finestre settimanali.

Periodo	Totale	Baseline	0-64	65-74	75-84	85+
16 giu - 22 giu	6	7	1	1	2	2
23 giu - 29 giu	7	6	0	2	2	3
30 giu-6 lug	6	6	2	1	0	3
7 lug - 13 lug	8	9	0	0	2	6
14 lug - 20 lug	6	7	0	1	2	3
21 lug - 27 lug	8	4	0	3	1	4
28 lug - 3 ago	7	7	1	3	1	2
3 ago - 10 ago	5	9	0	0	1	4
<b>TOTALE</b>	<b>53</b>	<b>54</b>	<b>4</b>	<b>11</b>	<b>11</b>	<b>27</b>

## LATINA

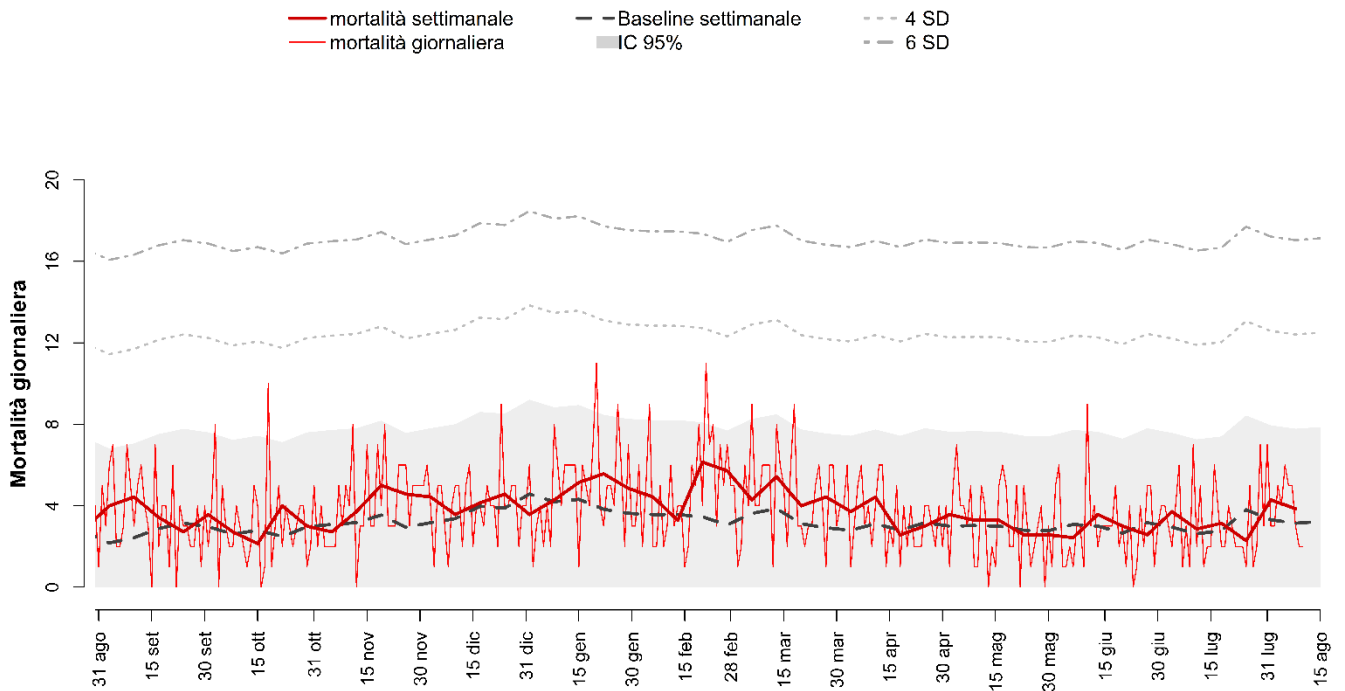


Decessi e baseline per tutte le età e decessi per classe di età (0-64, 65-74, 75-84, 85+) per finestre settimanali.

Periodo	Totale	Baseline	0-64	65-74	75-84	85+
16 giu - 22 giu	18	17	2	0	5	11
23 giu - 29 giu	16	15	0	2	5	9
30 giu-6 lug	17	18	1	3	8	5
7 lug - 13 lug	23	18	3	2	7	11
14 lug - 20 lug	16	17	1	0	6	9
21 lug - 27 lug	16	19	0	5	5	6
28 lug - 3 ago	20	14	1	5	4	10
3 ago - 10 ago	10	14	0	0	5	5
<b>TOTALE</b>	<b>136</b>	<b>131</b>	<b>8</b>	<b>17</b>	<b>45</b>	<b>66</b>



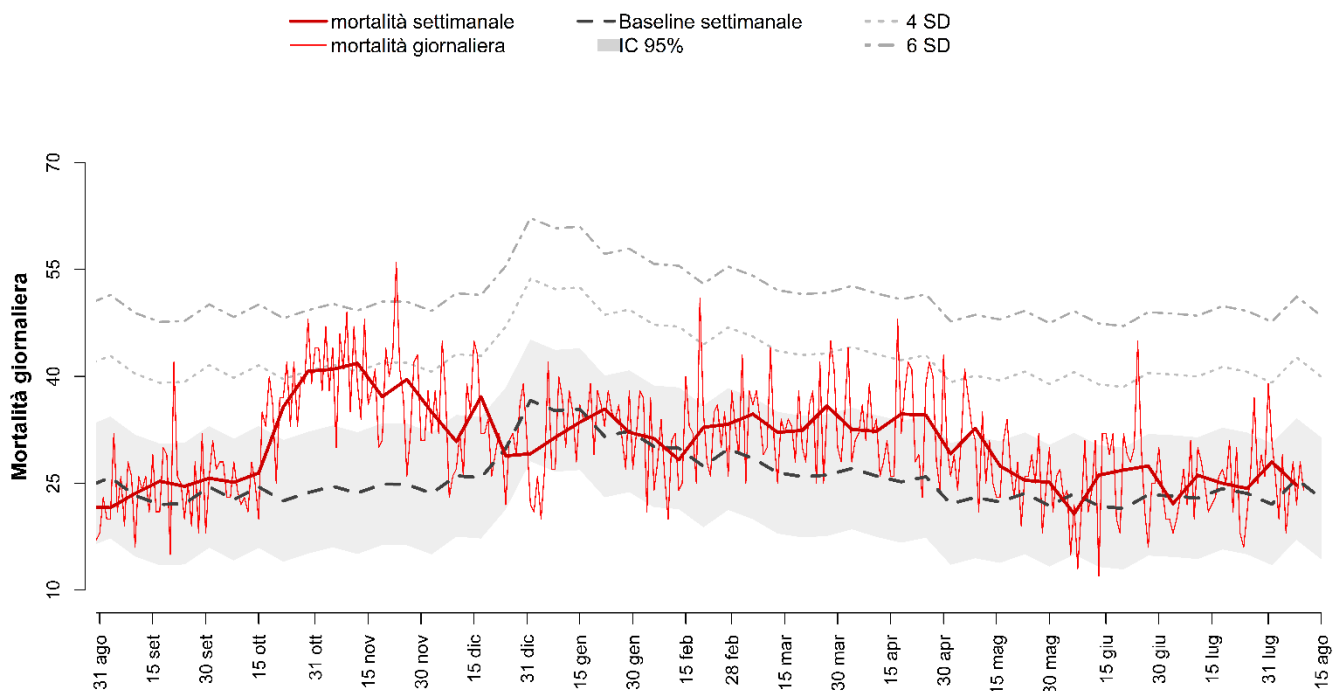
## PESCARA



Decessi e baseline per tutte le età e decessi per classe di età (0-64, 65-74, 75-84, 85+) per finestre settimanali.

Periodo	Totale	Baseline	0-64	65-74	75-84	85+
16 giu - 22 giu	21	18	0	2	7	12
23 giu - 29 giu	18	22	1	1	5	11
30 giu-6 lug	26	21	4	2	8	12
7 lug - 13 lug	20	17	3	5	5	7
14 lug - 20 lug	22	20	2	2	6	12
21 lug - 27 lug	16	25	1	1	3	11
28 lug - 3 ago	30	24	0	4	10	16
3 ago - 10 ago	27	22	5	5	5	12
<b>TOTALE</b>	<b>180</b>	<b>171</b>	<b>16</b>	<b>22</b>	<b>49</b>	<b>93</b>

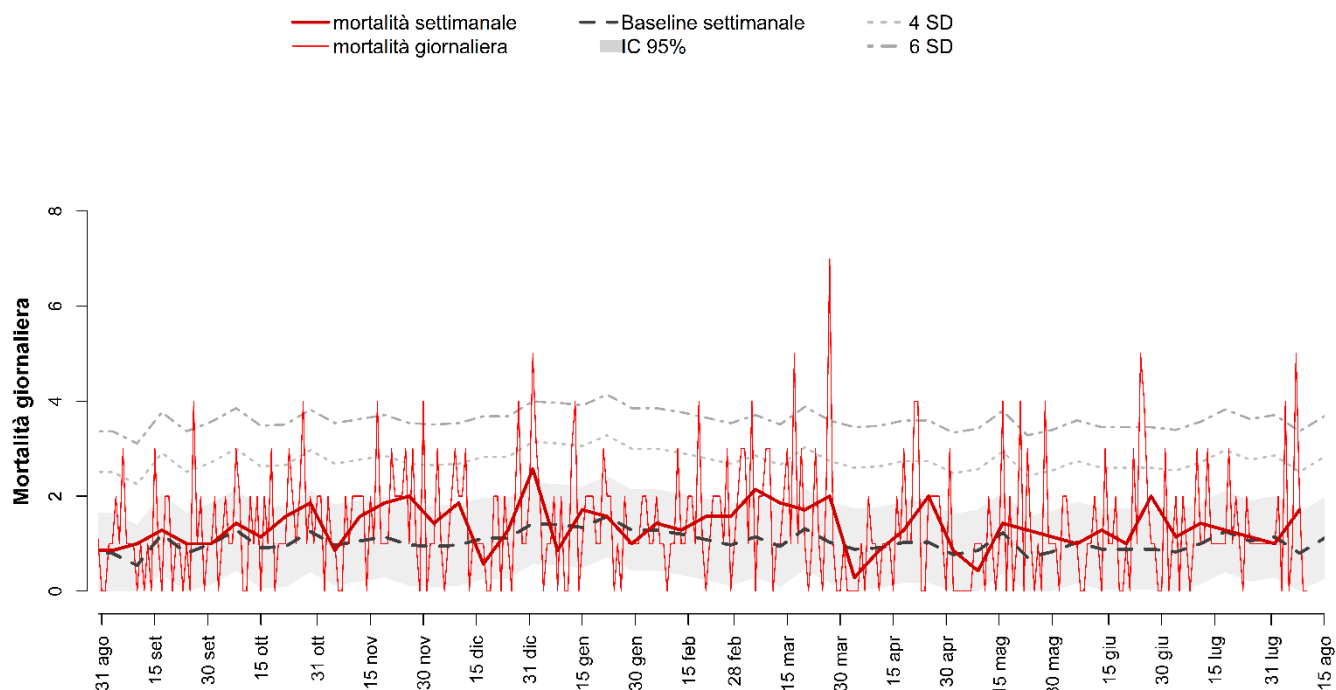
## NAPOLI



Decessi e baseline per tutte le età e decessi per classe di età (0-64, 65-74, 75-84, 85+) per finestre settimanali.

Periodo	Totale	Baseline	0-64	65-74	75-84	85+
16 giu - 22 giu	213	209	13	28	67	105
23 giu - 29 giu	195	207	13	21	61	100
30 giu-6 lug	189	215	20	19	57	93
7 lug - 13 lug	188	201	18	23	54	93
14 lug - 20 lug	178	188	19	35	47	77
21 lug - 27 lug	205	207	21	23	52	109
28 lug - 3 ago	185	183	12	17	54	102
3 ago - 10 ago	175	196	15	28	39	93
<b>TOTALE</b>	<b>1528</b>	<b>1606</b>	<b>131</b>	<b>194</b>	<b>431</b>	<b>772</b>

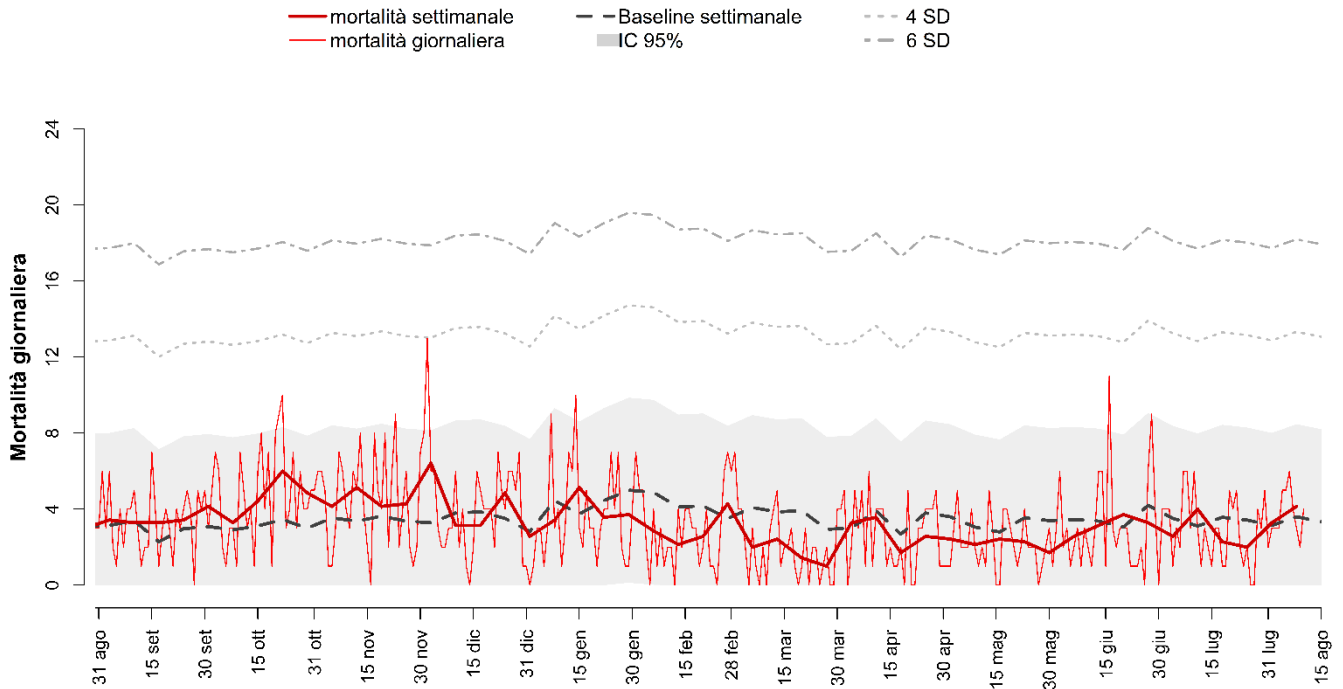
## CAMPOBASSO



Decessi e baseline per tutte le età e decessi per classe di età (0-64, 65-74, 75-84, 85+) per finestre settimanali.

Periodo	Totale	Baseline	0-64	65-74	75-84	85+
16 giu - 22 giu	7	6	1	1	2	3
23 giu - 29 giu	14	6	1	1	2	10
30 giu-6 lug	8	6	0	2	1	5
7 lug - 13 lug	10	7	1	2	2	5
14 lug - 20 lug	9	8	0	0	5	4
21 lug - 27 lug	8	8	1	1	2	4
28 lug - 3 ago	7	8	1	0	1	5
3 ago- 10 ago	12	5	1	3	4	4
<b>TOTALE</b>	<b>75</b>	<b>54</b>	<b>6</b>	<b>10</b>	<b>19</b>	<b>40</b>

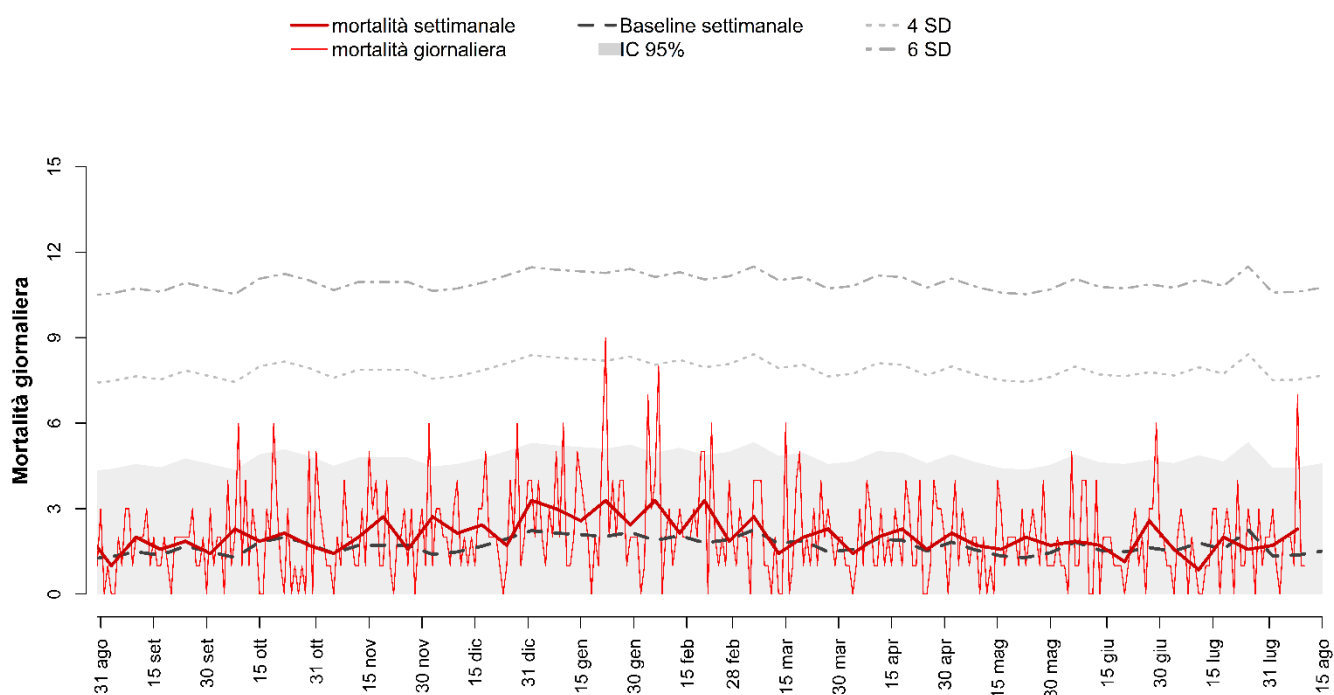
## CAGLIARI



Decessi e baseline per tutte le età e decessi per classe di età (0-64, 65-74, 75-84, 85+) per finestre settimanali.

Periodo	Totale	Baseline	0-64	65-74	75-84	85+
16 giu - 22 giu	26	22	3	4	1	18
23 giu - 29 giu	23	30	1	2	7	13
30 giu-6 lug	18	23	3	1	7	7
7 lug - 13 lug	28	22	0	2	13	13
14 lug - 20 lug	16	25	1	2	6	7
21 lug - 27 lug	14	25	0	3	2	9
28 lug - 3 ago	23	22	2	3	5	13
3 ago- 10 ago	29	25	2	7	5	15
<b>TOTALE</b>	<b>177</b>	<b>194</b>	<b>12</b>	<b>24</b>	<b>46</b>	<b>95</b>

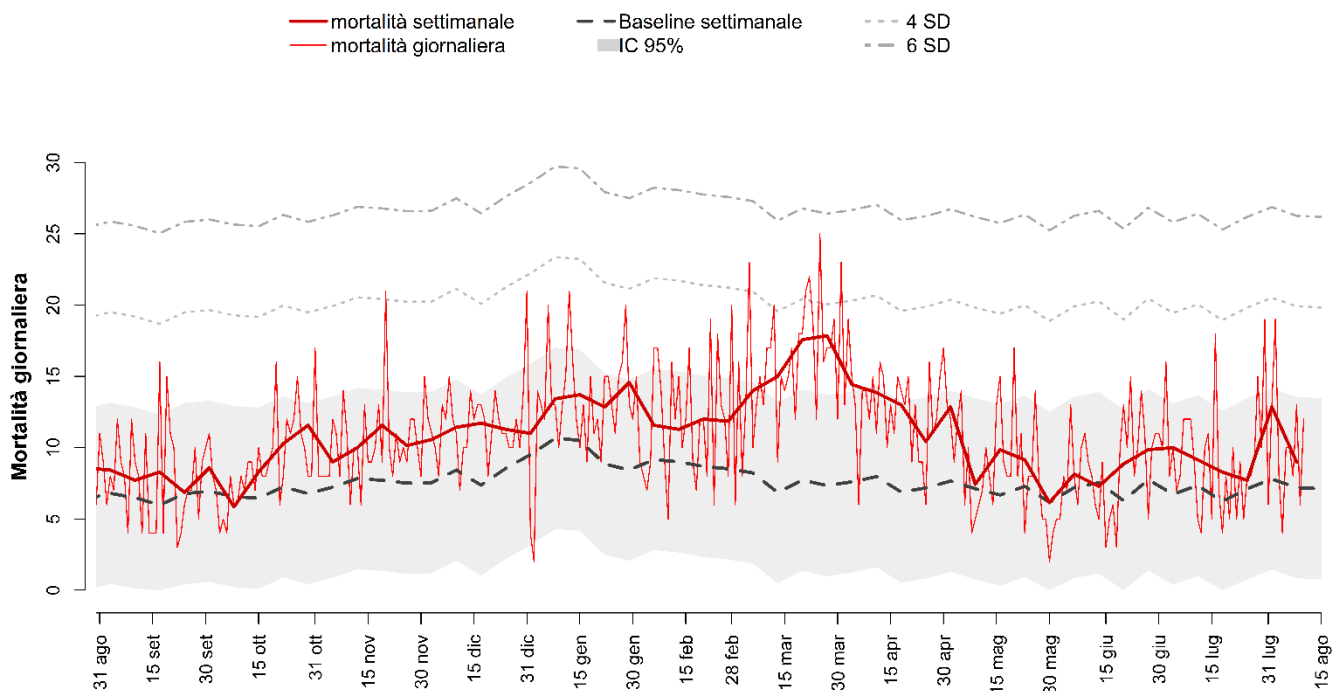
## POTENZA



Decessi e baseline per tutte le età e decessi per classe di età (0-64, 65-74, 75-84, 85+) per finestre settimanali.

Periodo	Totale	Baseline	0-64	65-74	75-84	85+
16 giu - 22 giu	8	11	1	2	1	4
23 giu - 29 giu	18	11	1	2	5	10
30 giu-6 lug	11	11	2	2	1	6
7 lug - 13 lug	6	12	1	2	1	2
14 lug - 20 lug	14	11	2	2	2	8
21 lug - 27 lug	11	15	1	3	3	4
28 lug - 3 ago	12	10	1	3	4	4
3 ago - 10 ago	16	10	4	1	6	5
<b>TOTALE</b>	<b>96</b>	<b>92</b>	<b>13</b>	<b>17</b>	<b>23</b>	<b>43</b>

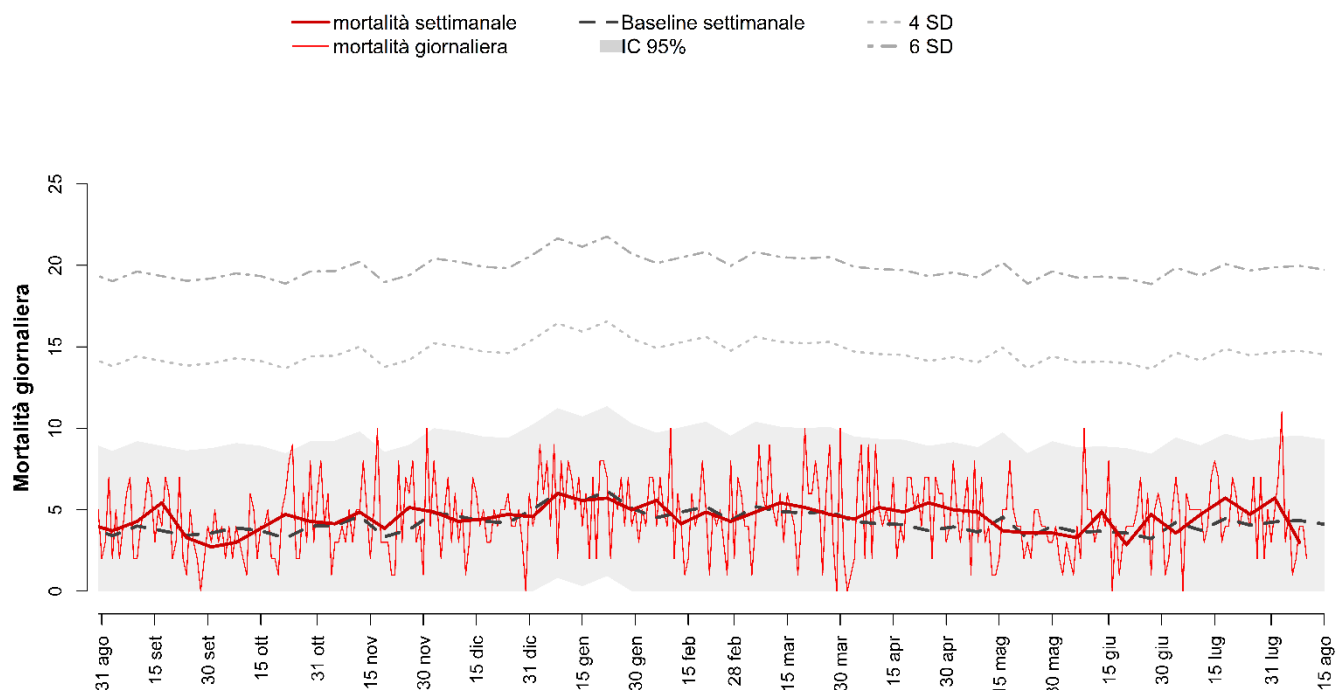
## BARI



Decessi e baseline per tutte le età e decessi per classe di età (0-64, 65-74, 75-84, 85+) per finestre settimanali.

Periodo	Totale	Baseline	0-64	65-74	75-84	85+
16 giu - 22 giu	62	43	9	7	13	33
23 giu - 29 giu	69	53	8	10	17	34
30 giu-6 lug	70	48	7	13	19	31
7 lug - 13 lug	64	52	6	5	21	32
14 lug - 20 lug	58	43	5	6	22	25
21 lug - 27 lug	54	49	8	6	21	19
28 lug - 3 ago	90	54	4	7	31	48
3 ago - 10 ago	63	51	5	5	20	33
<b>TOTALE</b>	<b>530</b>	<b>393</b>	<b>52</b>	<b>59</b>	<b>164</b>	<b>255</b>

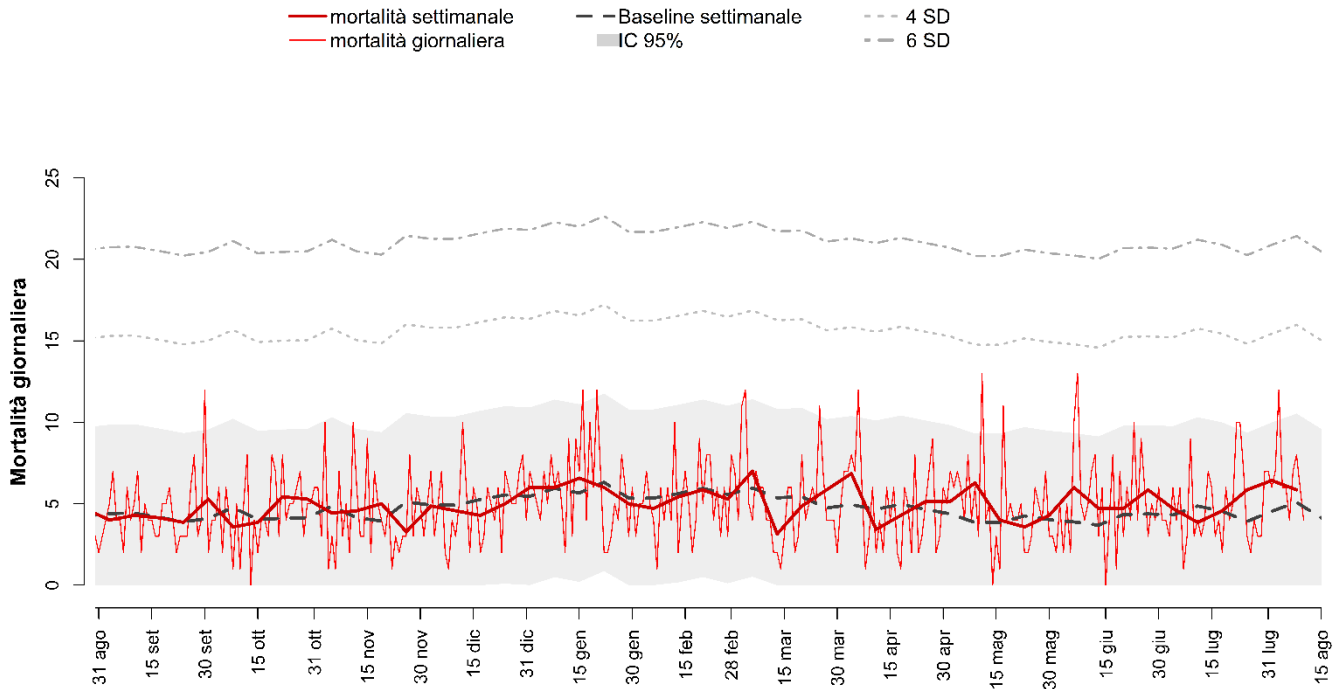
## TARANTO



Decessi e baseline per tutte le età e decessi per classe di età (0-64, 65-74, 75-84, 85+) per finestre settimanali.

Periodo	Totale	Baseline	0-64	65-74	75-84	85+
16 giu - 22 giu	20	25	3	2	7	8
23 giu - 29 giu	33	23	4	3	9	17
30 giu-6 lug	25	30	3	4	8	10
7 lug - 13 lug	33	27	2	3	8	20
14 lug - 20 lug	40	30	3	3	10	24
21 lug - 27 lug	33	29	2	5	8	18
28 lug - 3 ago	40	30	9	5	7	19
3 ago- 10 ago	21	31	2	2	4	13
<b>TOTALE</b>	<b>245</b>	<b>224</b>	<b>28</b>	<b>27</b>	<b>61</b>	<b>129</b>

## REGGIO CALABRIA

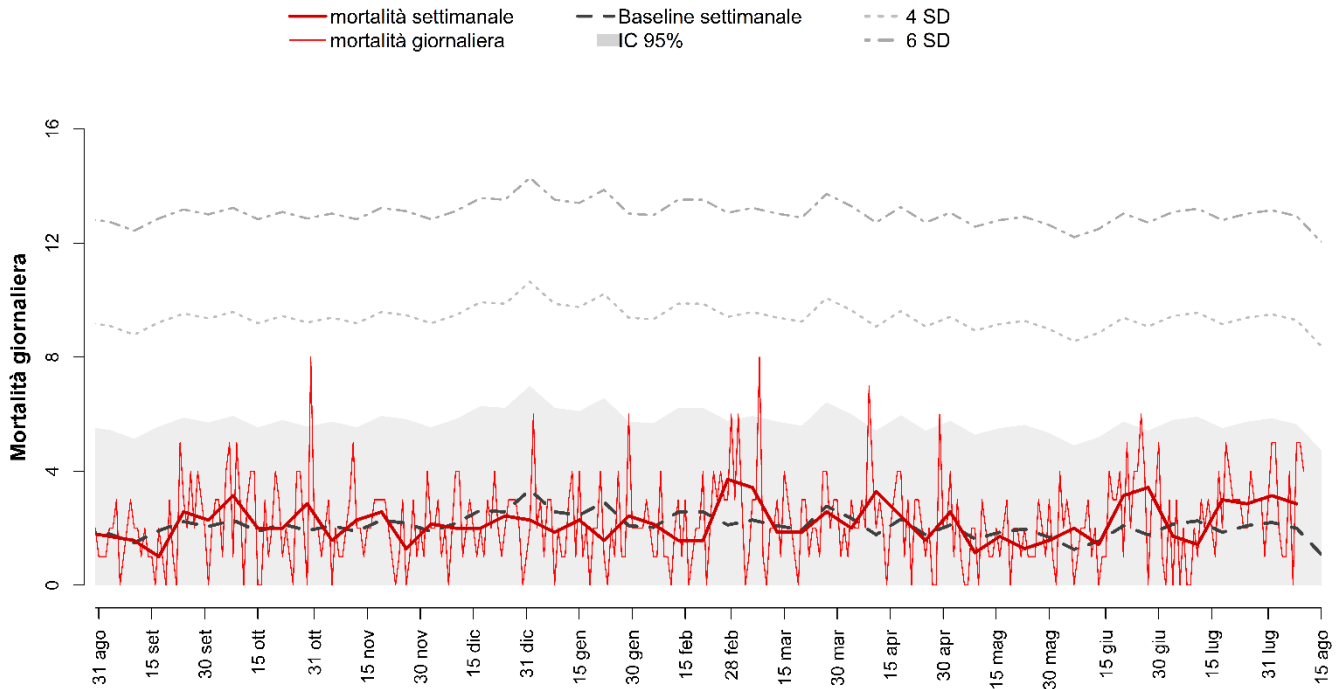


Decessi e baseline per tutte le età e decessi per classe di età (0-64, 65-74, 75-84, 85+) per finestre settimanali.

Periodo	Totale	Baseline	0-64	65-74	75-84	85+
16 giu - 22 giu	33	31	4	4	8	17
23 giu - 29 giu	41	30	4	2	11	24
30 giu-6 lug	33	31	3	2	10	18
7 lug - 13 lug	27	34	7	3	3	14
14 lug - 20 lug	32	32	4	4	12	12
21 lug - 27 lug	41	27	5	5	16	15
28 lug - 3 ago	45	32	5	7	12	21
3 ago - 10 ago	41	35	3	2	10	26
<b>TOTALE</b>	<b>293</b>	<b>251.6</b>	<b>35</b>	<b>29</b>	<b>82</b>	<b>147</b>



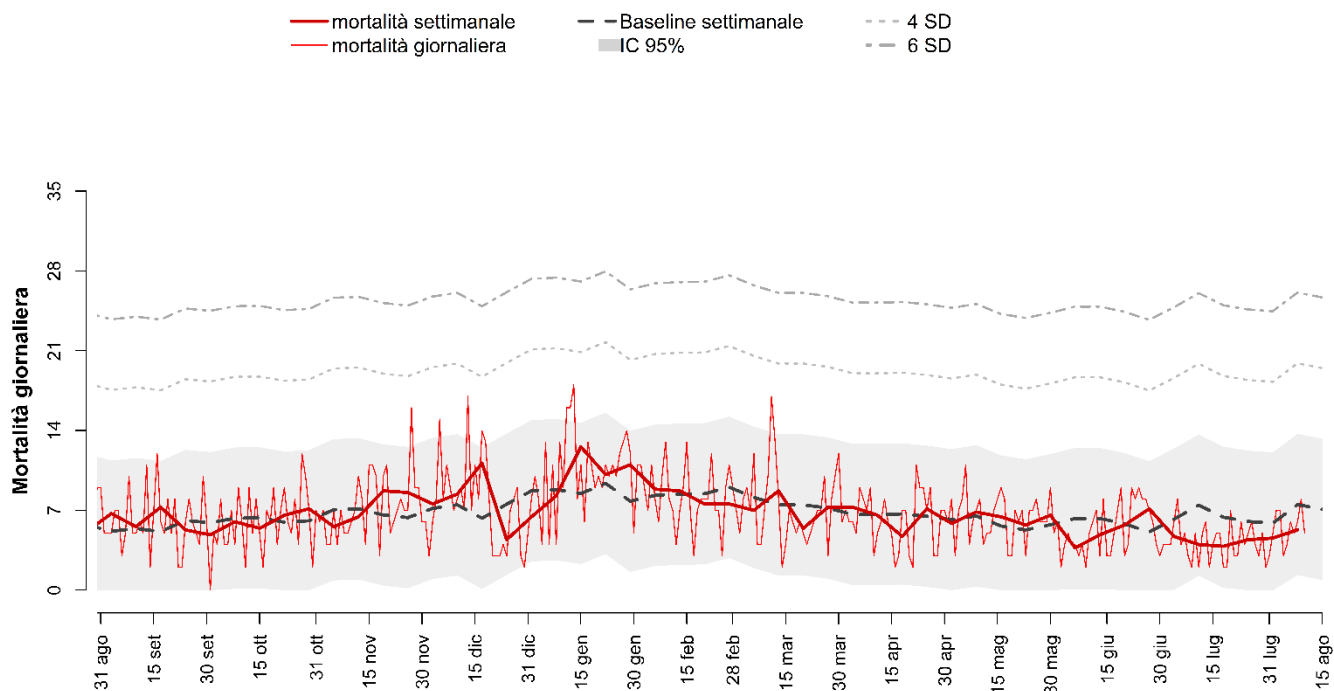
## CATANZARO



Decessi e baseline per tutte le età e decessi per classe di età (0-64, 65-74, 75-84, 85+) per finestre settimanali.

Periodo	Totale	Baseline	0-64	65-74	75-84	85+
16 giu - 22 giu	22	15	4	1	6	11
23 giu - 29 giu	24	12	7	0	7	10
30 giu-6 lug	12	15	2	4	2	4
7 lug - 13 lug	10	16	1	0	3	6
14 lug - 20 lug	21	13	3	5	4	9
21 lug - 27 lug	20	15	2	5	7	6
28 lug - 3 ago	22	16	1	2	7	12
3 ago- 10 ago	20	13	2	4	6	8
<b>TOTALE</b>	<b>151</b>	<b>114</b>	<b>22</b>	<b>21</b>	<b>42</b>	<b>66</b>

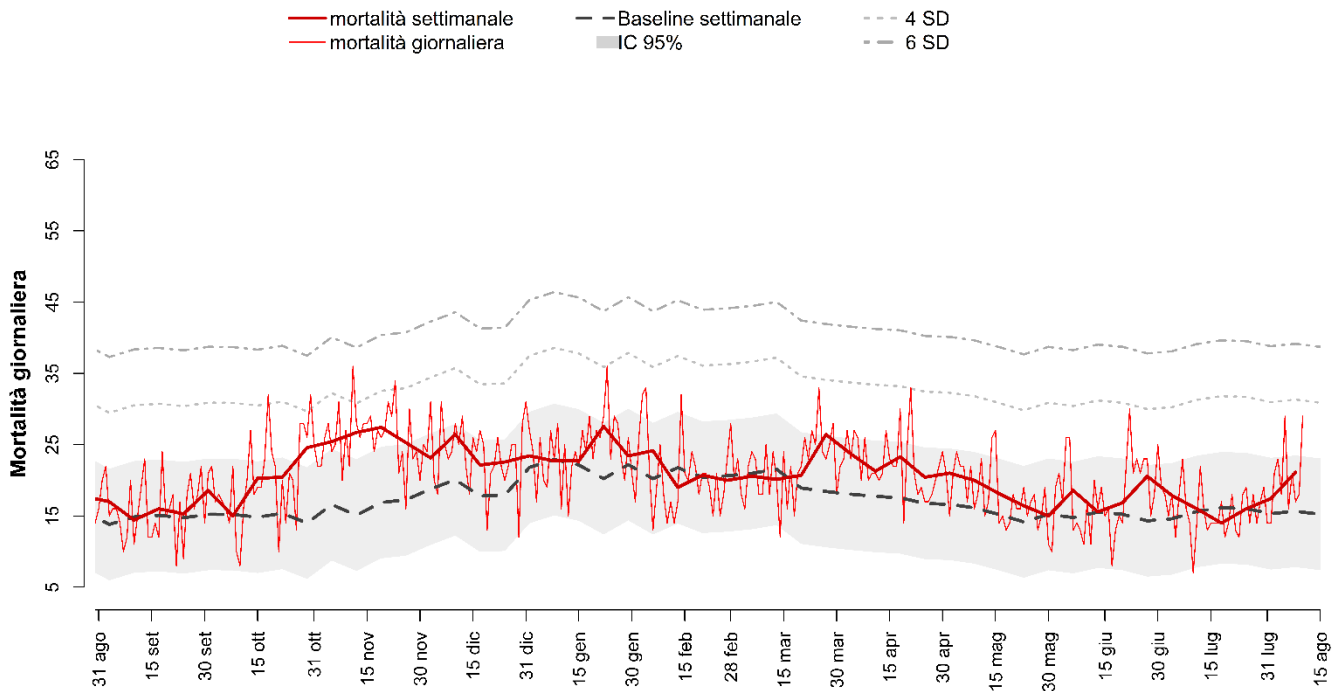
## MESSINA



Decessi e baseline per tutte le età e decessi per classe di età (0-64, 65-74, 75-84, 85+) per finestre settimanali.

Periodo	Totale	Baseline	0-64	65-74	75-84	85+
16 giu - 22 giu	40	41	10	4	13	13
23 giu - 29 giu	50	36	4	5	12	29
30 giu-6 lug	33	43	5	0	13	15
7 lug - 13 lug	28	53	6	2	7	13
14 lug - 20 lug	27	44	1	7	12	7
21 lug - 27 lug	31	41	3	2	11	15
28 lug - 3 ago	32	42	6	10	3	13
3 ago - 10 ago	37	52	6	7	10	14
<b>TOTALE</b>	<b>278</b>	<b>353</b>	<b>41</b>	<b>37</b>	<b>81</b>	<b>119</b>

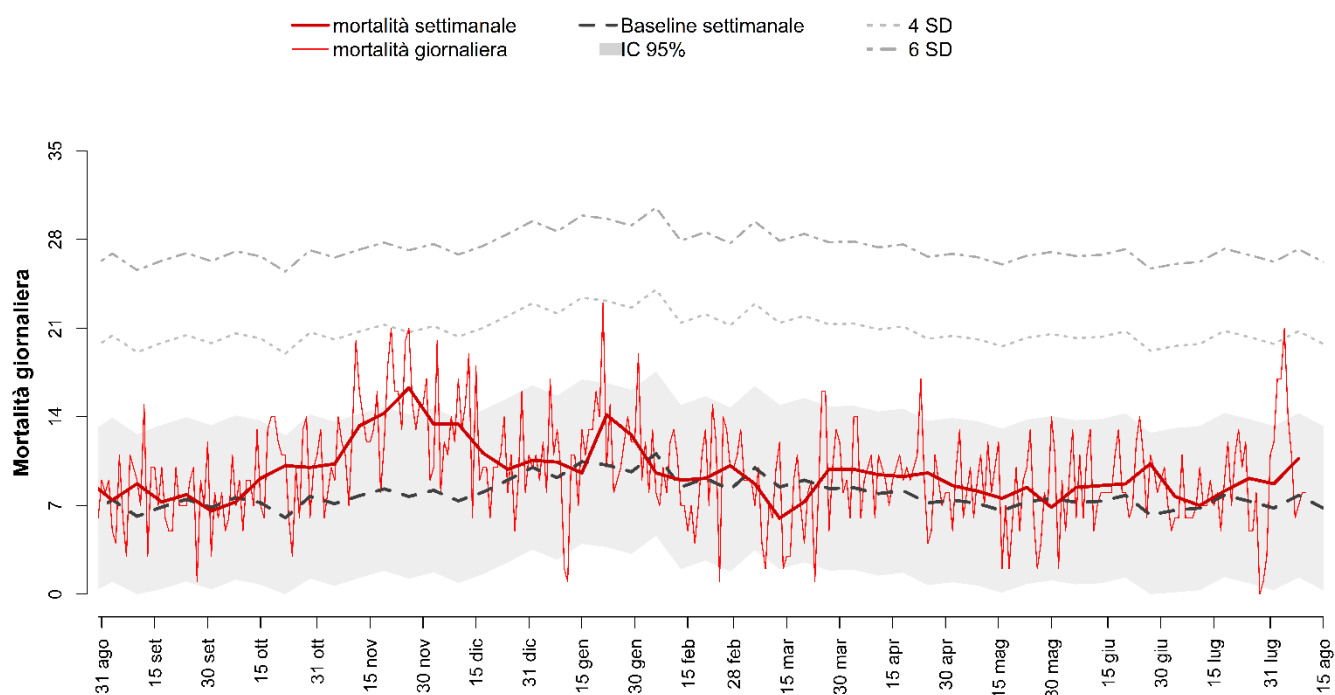
## PALERMO



Decessi e baseline per tutte le età e decessi per classe di età (0-64, 65-74, 75-84, 85+) per finestre settimanali.

Periodo	Totale	Baseline	0-64	65-74	75-84	85+
16 giu - 22 giu	118	107	16	20	38	44
23 giu - 29 giu	144	99	12	33	42	57
30 giu-6 lug	125	103	14	22	35	54
7 lug - 13 lug	112	111	12	20	33	47
14 lug - 20 lug	98	113	19	14	27	38
21 lug - 27 lug	112	111	10	21	29	52
28 lug - 3 ago	122	107	12	23	39	48
3 ago - 10 ago	148	110	15	22	45	66
<b>TOTALE</b>	<b>979</b>	<b>860</b>	<b>110</b>	<b>175</b>	<b>288</b>	<b>406</b>

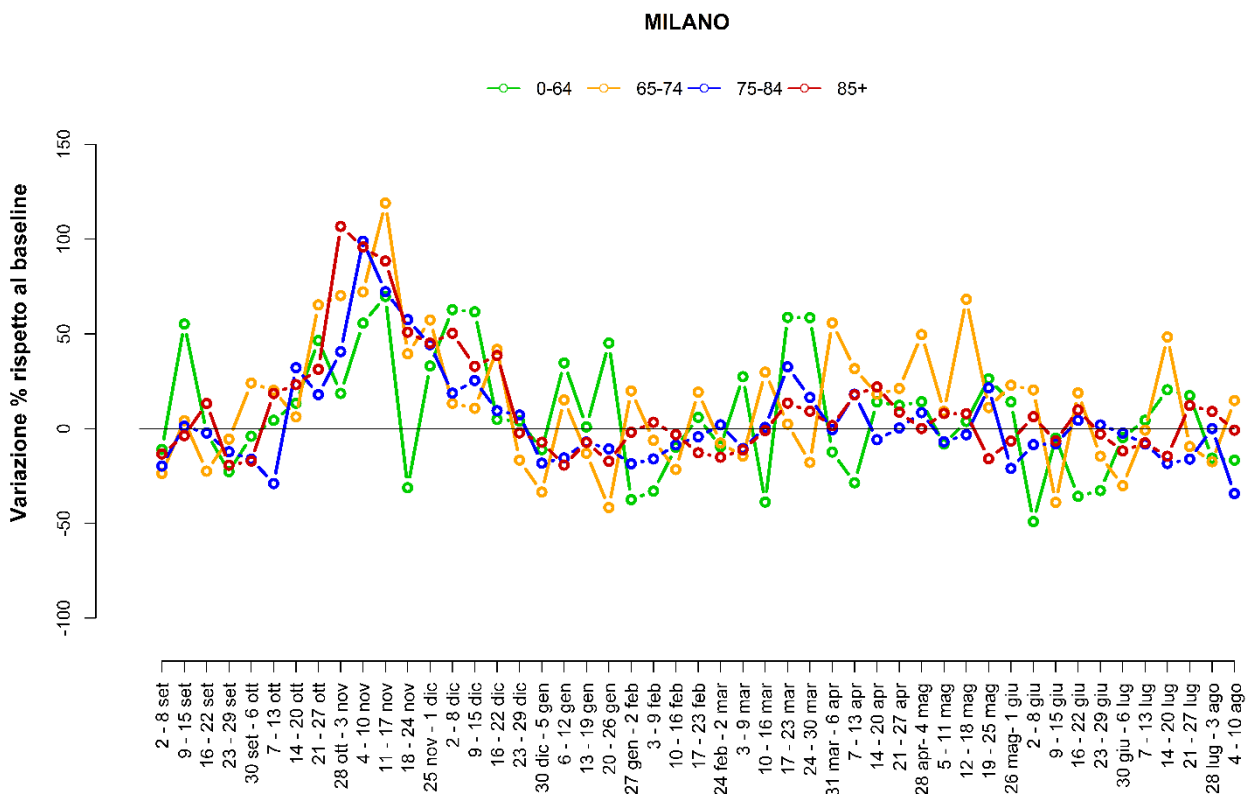
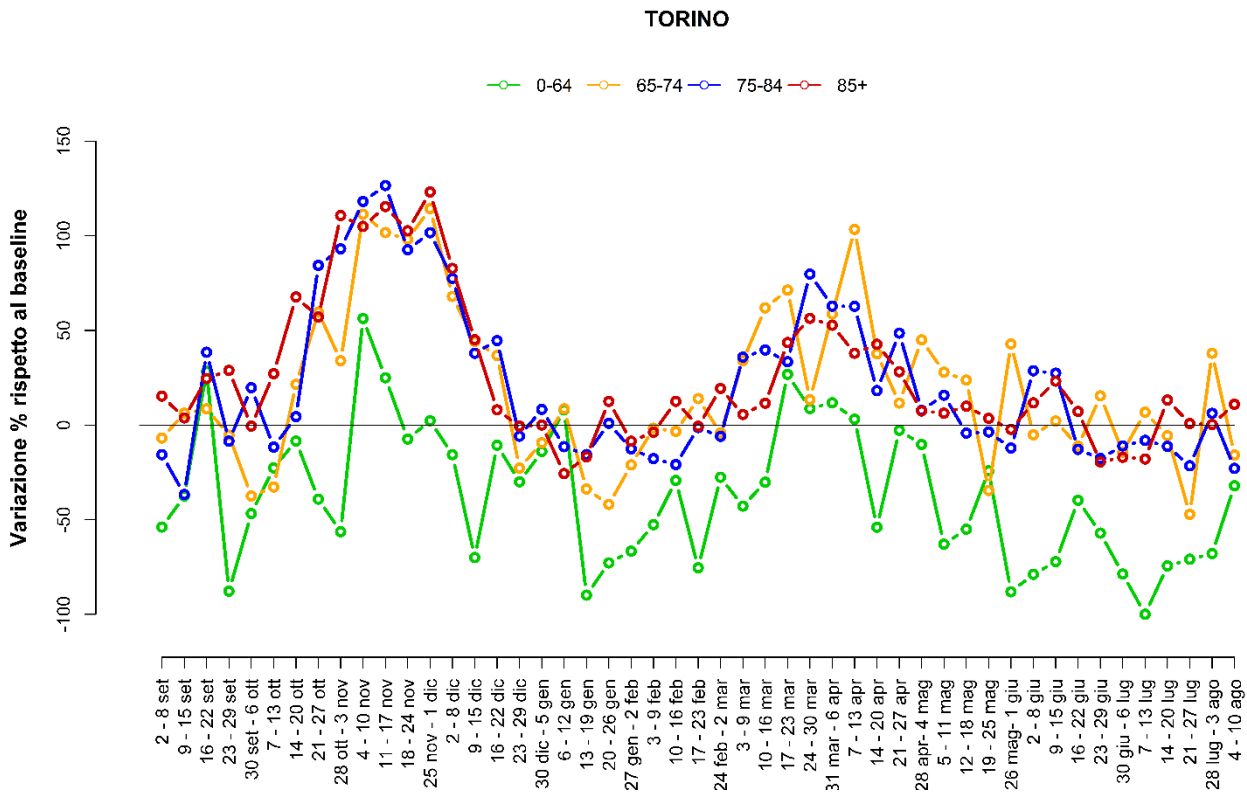
## CATANIA



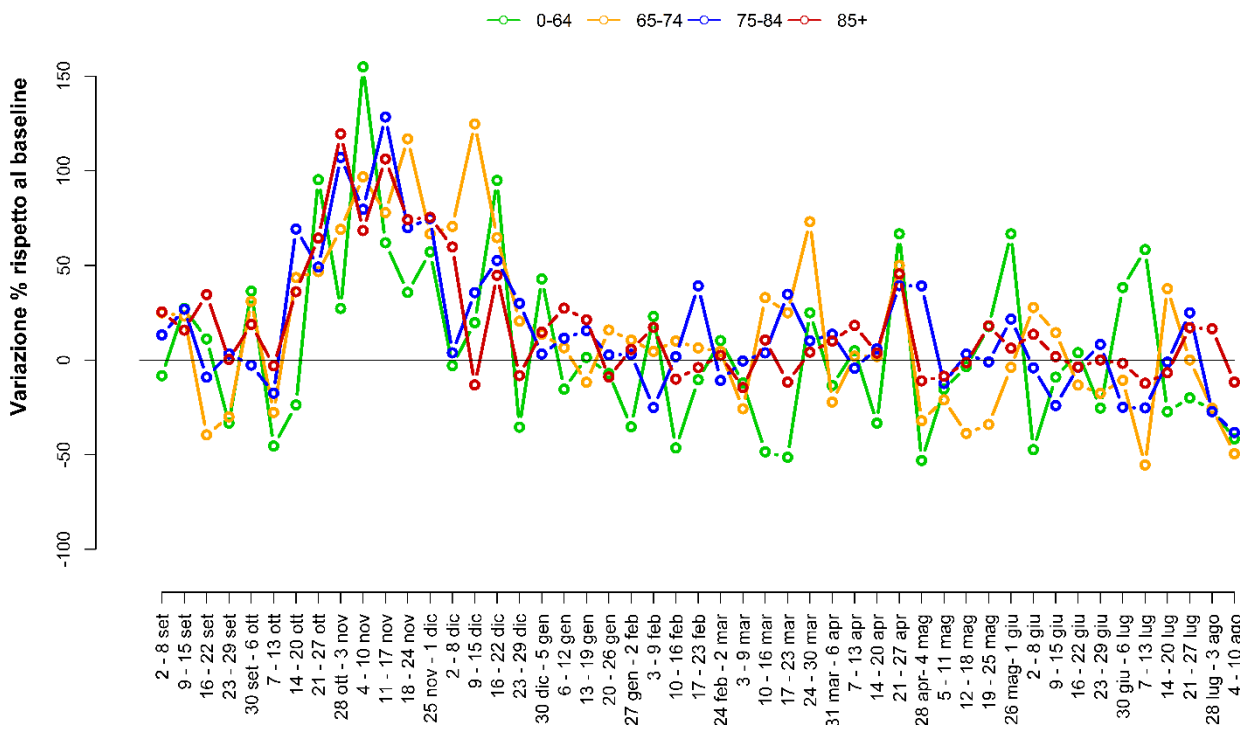
Decessi e baseline per tutte le età e decessi per classe di età (0-64, 65-74, 75-84, 85+) per finestre settimanali.

Periodo	Totale	Baseline	0-64	65-74	75-84	85+
16 giu - 22 giu	61	55	9	9	17	26
23 giu - 29 giu	72	44	10	11	23	28
30 giu-6 lug	54	46	5	8	16	25
7 lug - 13 lug	49	47	5	10	16	18
14 lug - 20 lug	57	54	9	9	17	22
21 lug - 27 lug	64	52	6	5	20	33
28 lug - 3 ago	61	47	8	18	16	19
3 ago - 10 ago	75	55	6	7	20	42
<b>TOTALE</b>	<b>493</b>	<b>401</b>	<b>58</b>	<b>77</b>	<b>145</b>	<b>213</b>

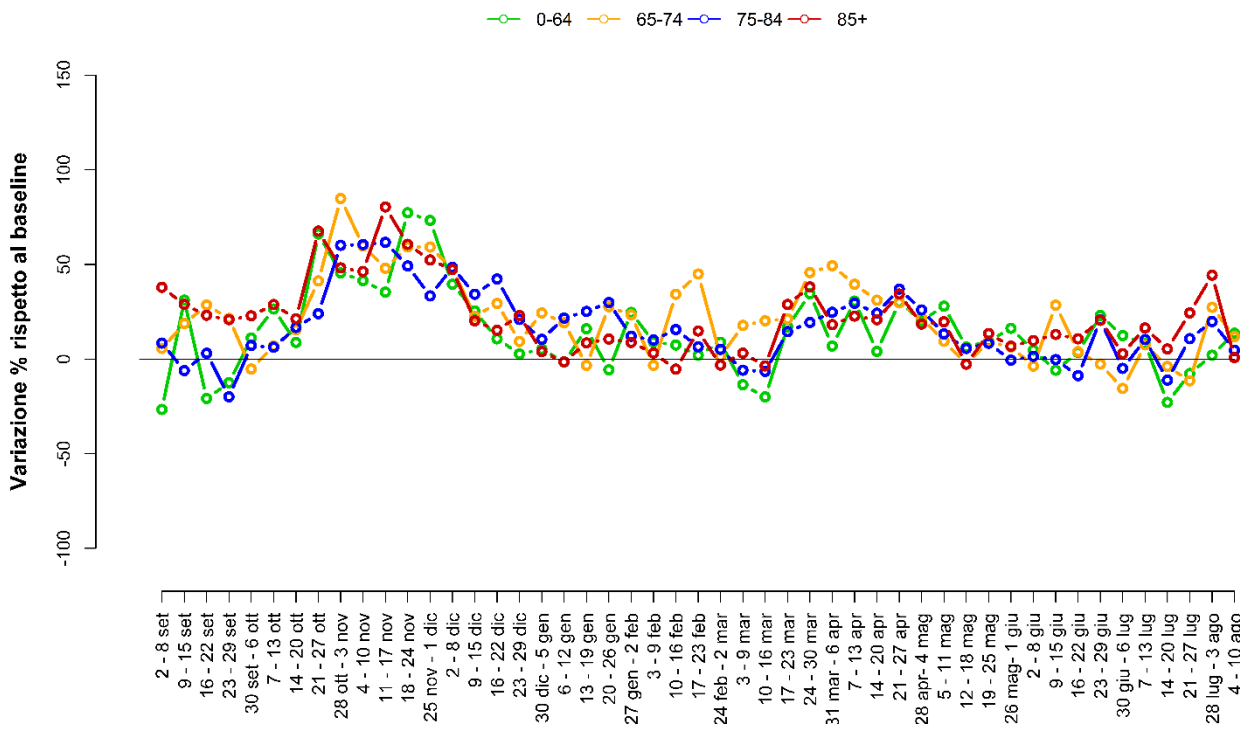
**Figura 6. Andamento dell'eccesso di mortalità settimanale per classe di età a Torino, Milano, Genova, Roma, Napoli e Palermo.**



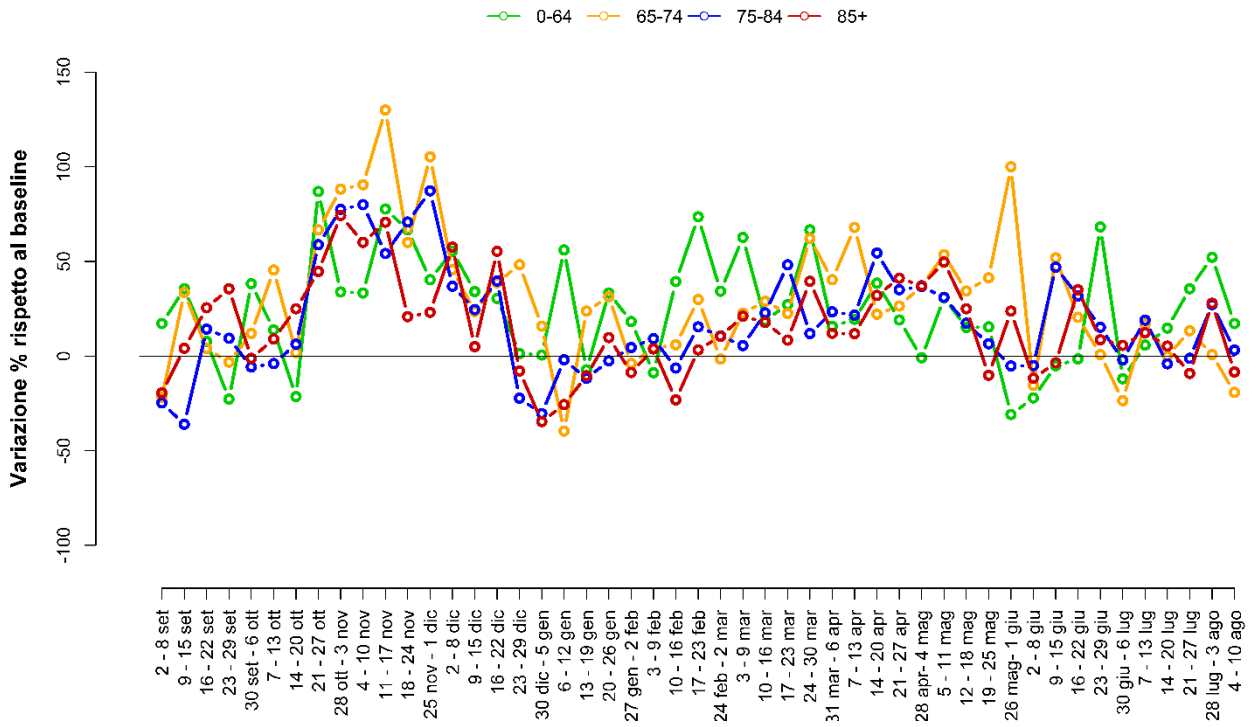
### GENOVA



### ROMA



### NAPOLI



### PALERMO

