



Ministero della Salute



Centro Nazionale Prevenzione  
e Controllo Malattie

# **Andamento della mortalità giornaliera (SiSMG) nelle città italiane in relazione all'epidemia di Covid-19**

## **Rapporto**

### **1 Settembre 2020 – 29 giugno 2021**

#### **A cura di:**

Marina Davoli<sup>1</sup>,  
Francesca de' Donato<sup>1</sup>,  
Manuela De Sario<sup>1</sup>;  
Chiara Di Blasi<sup>1</sup>  
Paola Michelozzi<sup>1</sup>;  
Fiammetta Noccioli<sup>1</sup>,  
Daniela Orrù<sup>1</sup>,  
Pasqualino Rossi<sup>2</sup>,

<sup>1</sup>Dipartimento di Epidemiologia SSR Regione Lazio

<sup>2</sup>Ministero della Salute



**D/EP/Lazio**  
Dipartimento di Epidemiologia  
Servizio Sanitario Regionale  
Regione Lazio



**SALUTE LAZIO**  
SISTEMA SANITARIO REGIONALE



**REGIONE  
LAZIO**

# Indice

<b>1. Sintesi dei risultati.....</b>	<b>3</b>
Figura 1A. Città del nord <sup>1</sup> Italia. Mortalità media giornaliera totale per settimana. Periodo 5 febbraio 2020 – 29 giugno 2021 .....	5
Figura 1B. Città del centro-sud <sup>2</sup> Italia. Mortalità media giornaliera totale per settimana. Periodo 5 febbraio 2020 – 29 giugno 2021 .....	5
Figura 2A. Città nord* Italia. Mortalità media giornaliera per settimana e classe di età (0-64, 65-74, 75-84, 85+). Periodo 5 febbraio 2020 – 29 giugno 2021 .....	6
Figura 2B. Città centro-sud* Italia. Mortalità media giornaliera per settimana e classe di età (0-64, 65-74, 75-84, 85+). Periodo 5 febbraio 2020 – 29 giugno 2021.....	7
Figura 3. Andamento stagionale della mortalità totale per settimana nelle città italiane. Periodo gennaio 2016 – 29 giugno 2021. ....	8
Figura 4A. Variazione percentuale della mortalità totale per mese nelle città del nord Italia. ....	9
Figura 4B. Variazione percentuale della mortalità totale per mese nelle città del centro-sud Italia. ....	10
Tabella 1. Stima della variazione percentuale della mortalità totale per mese da febbraio a giugno 2021* nelle città italiane. ....	11
<b>2. Risultati città specifici .....</b>	<b>12</b>
<b>Sistema di Sorveglianza della Mortalità giornaliera .....</b>	<b>12</b>
Figura 5. Andamento giornaliero e settimanale del numero di decessi osservati, valore atteso settimanale e banda di confidenza nelle città italiane. ....	12
Figura 6. Andamento dell'eccesso di mortalità settimanale per classe di età a Torino, Milano, Genova, Roma, Napoli e Palermo.....	45

# 1. Sintesi dei risultati

- **Il rapporto del sistema di sorveglianza SISMG aggiornato alle due settimane tra il 16 e il 29 giugno 2021** evidenzia una mortalità stabile in linea con l'atteso al nord e in lieve aumento al centro-sud.
- **La mortalità per settimana (media giornaliera) e classi di età** (*Figure 1A-B e 2A-B*) mostra un ulteriore calo o valori stabili della mortalità in tutte le classi di età sia al nord che centro-sud. Sola eccezione il dato riferito alla classe 75-84 anni e 85+ anni del centro-sud che mostra un lieve incremento nella settimana 23-29 giugno.
- **L'andamento stagionale della mortalità** (*Figura 3*) Nelle ultime settimane il progressivo calo della mortalità riporta i valori osservati in linea con il dato di riferimento (linea nera). Nel 2020/2021 sono evidenti i 3 incrementi di mortalità corrispondenti alla prima ondata epidemica (1 marzo-10 maggio 2020), alla seconda ondata (1 settembre 2020 - 9 gennaio 2021) ed all'incremento più contenuto associato alla terza ondata (marzo-maggio 2021).
- **I dati della mortalità relativi al periodo 1-30 giugno** (*Tabella 1 e figura 4A e 4B*) confermano che complessivamente non sono presenti eccessi di mortalità al nord mentre al centro-sud si osserva un lieve eccesso (+9%).
- **L'andamento della mortalità giornaliera e settimanale nelle 33 città** (*Figura 5*) e la tabella dei dati settimanali di mortalità totale e per classi di età evidenziano nelle diverse città valori pressoché stabili o in calo nelle ultime due settimane (16-29 giugno) rispetto alle due settimane precedenti (2-15 giugno) nella maggior parte delle città.
- **Il trend di variazione dell'eccesso di mortalità settimanale per classi di età a Torino, Milano, Genova, Roma, Napoli e Palermo** è riportato in *Figura 6*. In tutte le città la mortalità è in linea con l'atteso ad eccezione dell'ultima settimana in cui per alcune classi di età si osserva un lieve incremento (Roma nella classe di età 0-64 anni, 75-84 anni e 85+ anni; Napoli nella classe 0-64 anni; Palermo nella classe di età 65-74 anni). Da rilevare picchi isolati della mortalità totale in alcuni comuni più piccoli: Campobasso, Cagliari e Potenza.

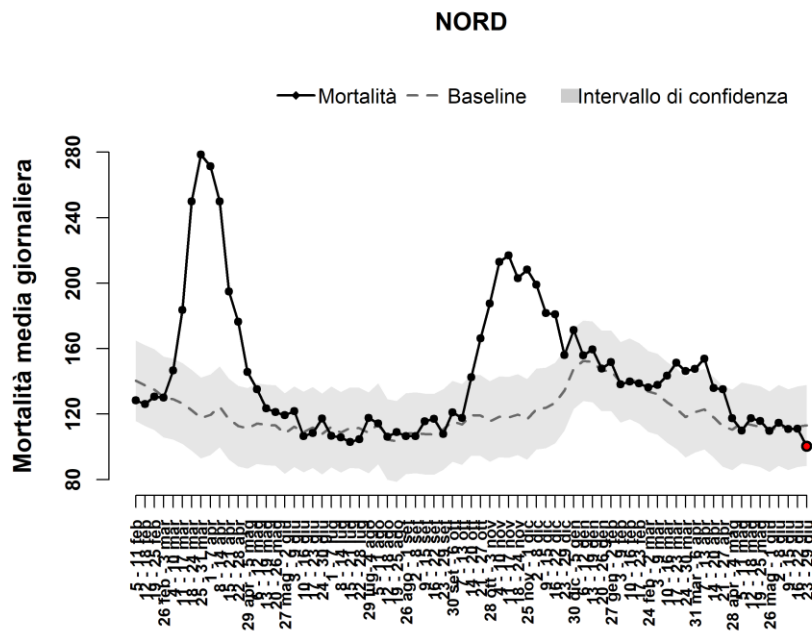
### **Note metodologiche:**

- La mortalità giornaliera (deceduti e residenti nel Comune) viene confrontata con la serie storica di riferimento (valore atteso). Per ogni città, la mortalità giornaliera attesa è definita come la media per giorno della settimana e numero della settimana calcolata nei 5 anni precedenti e pesata per la popolazione residente (dati ISTAT) per tenere conto del progressivo invecchiamento della popolazione.
- I grafici cumulativi di tutte le città, per area geografica (**Figure 1-3**) e per classi di età (si riferiscono ad un sottoinsieme di **20 Comuni**<sup>1</sup> che garantiscono dati consolidati entro 1 settimana dall'evento, e sono le stesse città incluse nel [bollettino settimanale](#) di sorveglianza della mortalità pubblicato sul portale del Ministero della Salute. **Si sottolinea che dalla settimana 10-29 giugno i dati di Napoli sono stati inclusi tra le città del centro-sud.**
- I grafici per singole città (**Figura 5**) mostrano l'andamento della mortalità osservata giornaliera e settimanale (linea rossa), l'andamento della mortalità attesa settimanale (linea grigia tratteggiata) dal 1° settembre 2020 all'ultimo aggiornamento disponibile per tutte le città incluse nella sorveglianza SISMG. Le tabelle sotto alla Figura 5 riportano i dati settimanali di mortalità totale (osservati e baseline) e per classi di età (0-64, 65-74, 75-84, 85+).
- È importante sottolineare che nelle città più piccole, la mortalità risente maggiormente delle fluttuazioni casuali e pertanto alcuni incrementi osservati nella mortalità giornaliera devono essere interpretati con cautela. Sono da segnalare ritardi nella trasmissione dei dati a Trieste e a Cagliari che pertanto sono aggiornate alla settimana 16-22 giugno.

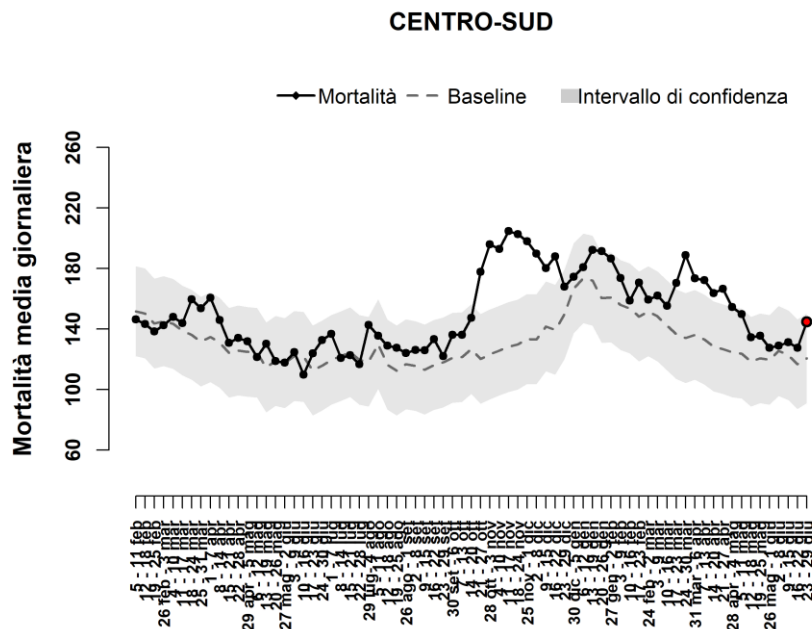
---

<sup>1</sup> Aosta, Bolzano, Trento, Torino, Milano, Brescia, Verona, Venezia, Trieste, Bologna, Genova, Perugia, Civitavecchia, Roma, Frosinone, Napoli, Bari, Potenza, Messina, Palermo

**Figura 1A.** Città del nord<sup>1</sup> Italia. Mortalità media giornaliera totale per settimana. Periodo 5 febbraio 2020 – 29 giugno 2021



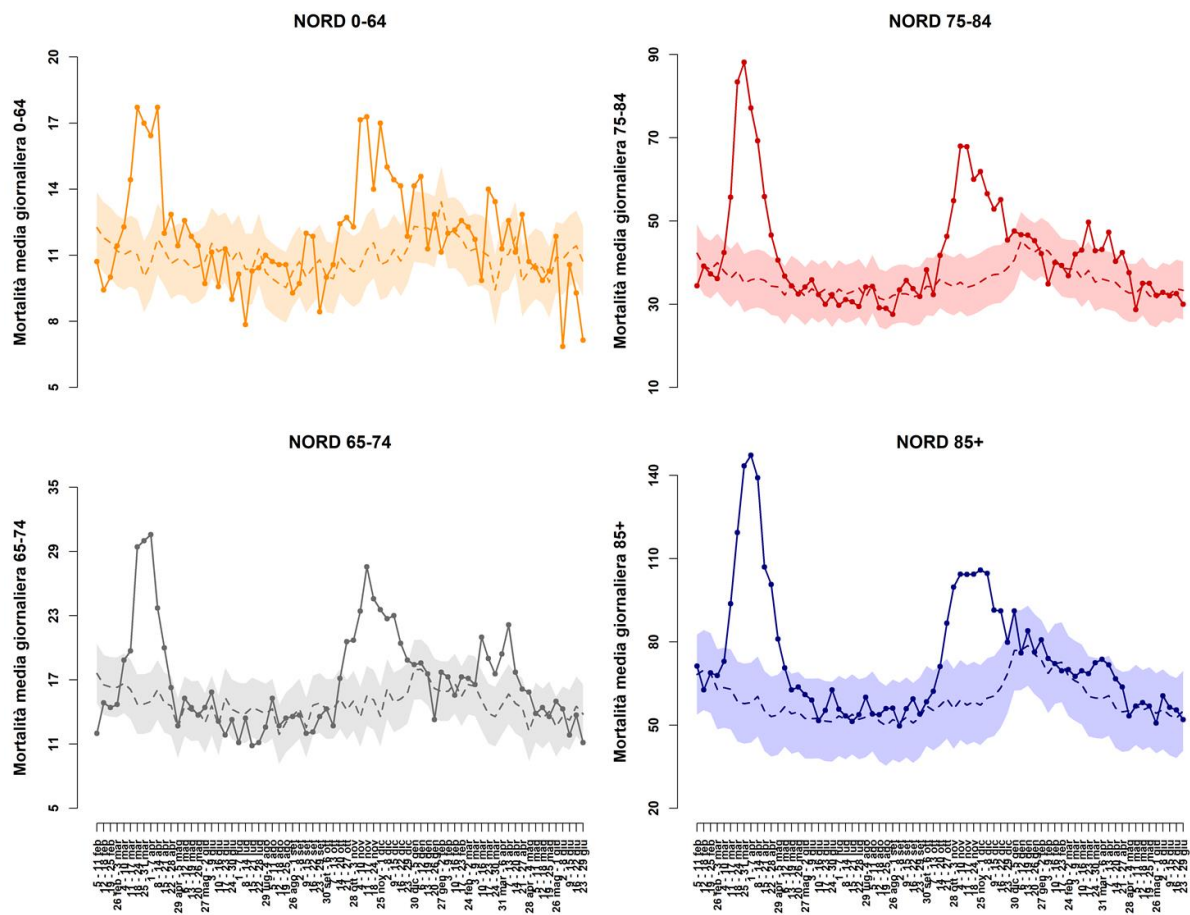
**Figura 1B.** Città del centro-sud<sup>2</sup> Italia. Mortalità media giornaliera totale per settimana. Periodo 5 febbraio 2020 – 29 giugno 2021



<sup>1</sup> Aosta, Trento, Bolzano, Torino, Milano, Brescia, Verona, Venezia, Trieste, Bologna, Genova;

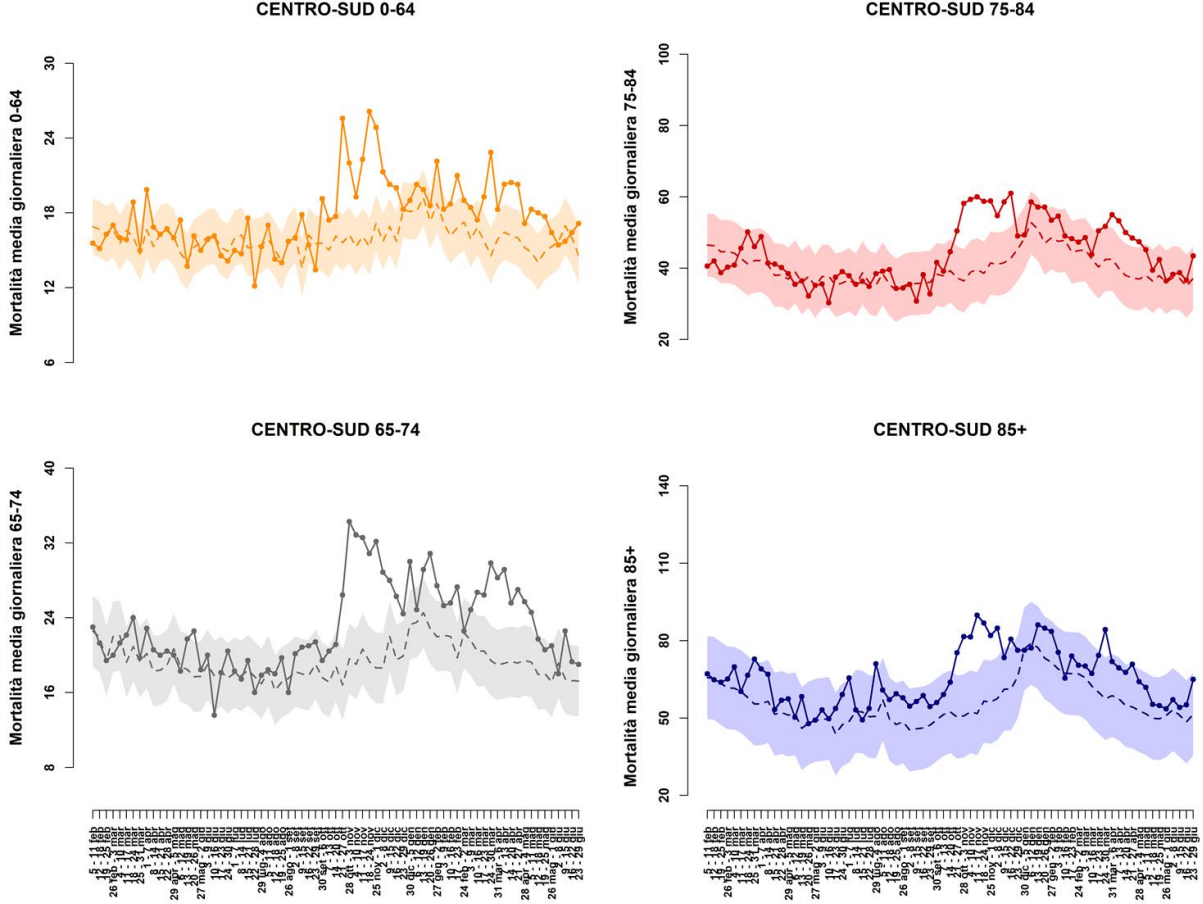
<sup>2</sup> Perugia, Civitavecchia, Roma, Frosinone, Napoli, Bari, Potenza, Messina,

**Figura 2A.** Città nord\* Italia. Mortalità media giornaliera per settimana e classe di età (0-64, 65-74, 75-84, 85+). Periodo 5 febbraio 2020 – 29 giugno 2021



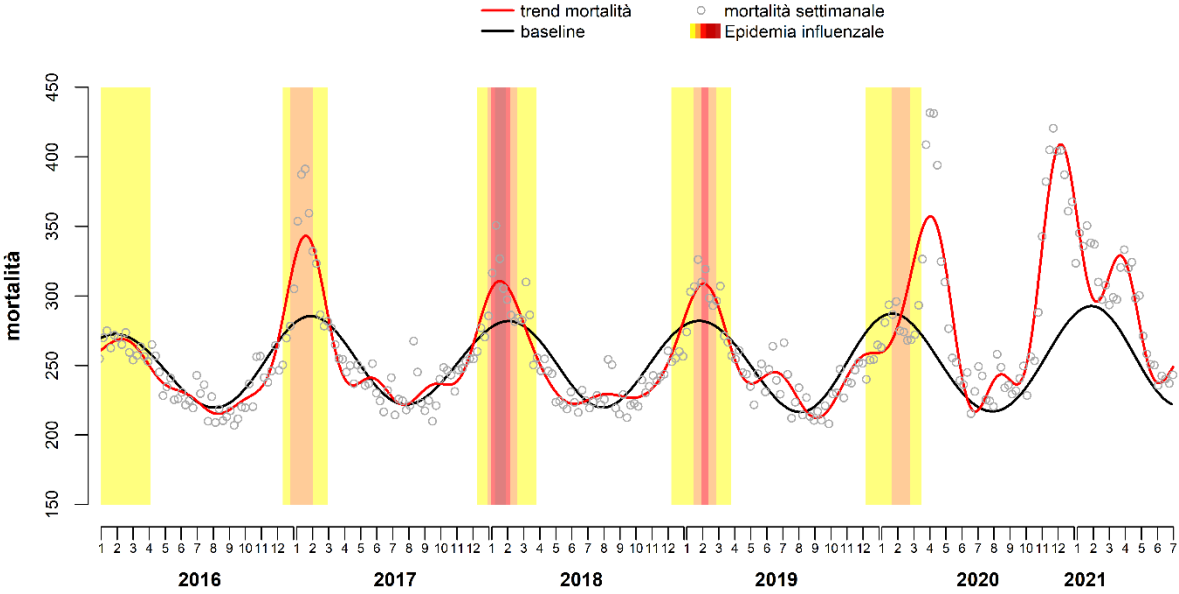
\* Aosta, Trento, Bolzano, Torino, Milano, Brescia, Verona, Venezia, Trieste, Bologna, Genova

**Figura 2B.** Città centro-sud\* Italia. Mortalità media giornaliera per settimana e classe di età (0-64, 65-74, 75-84, 85+). Periodo 5 febbraio 2020 – 29 giugno 2021.



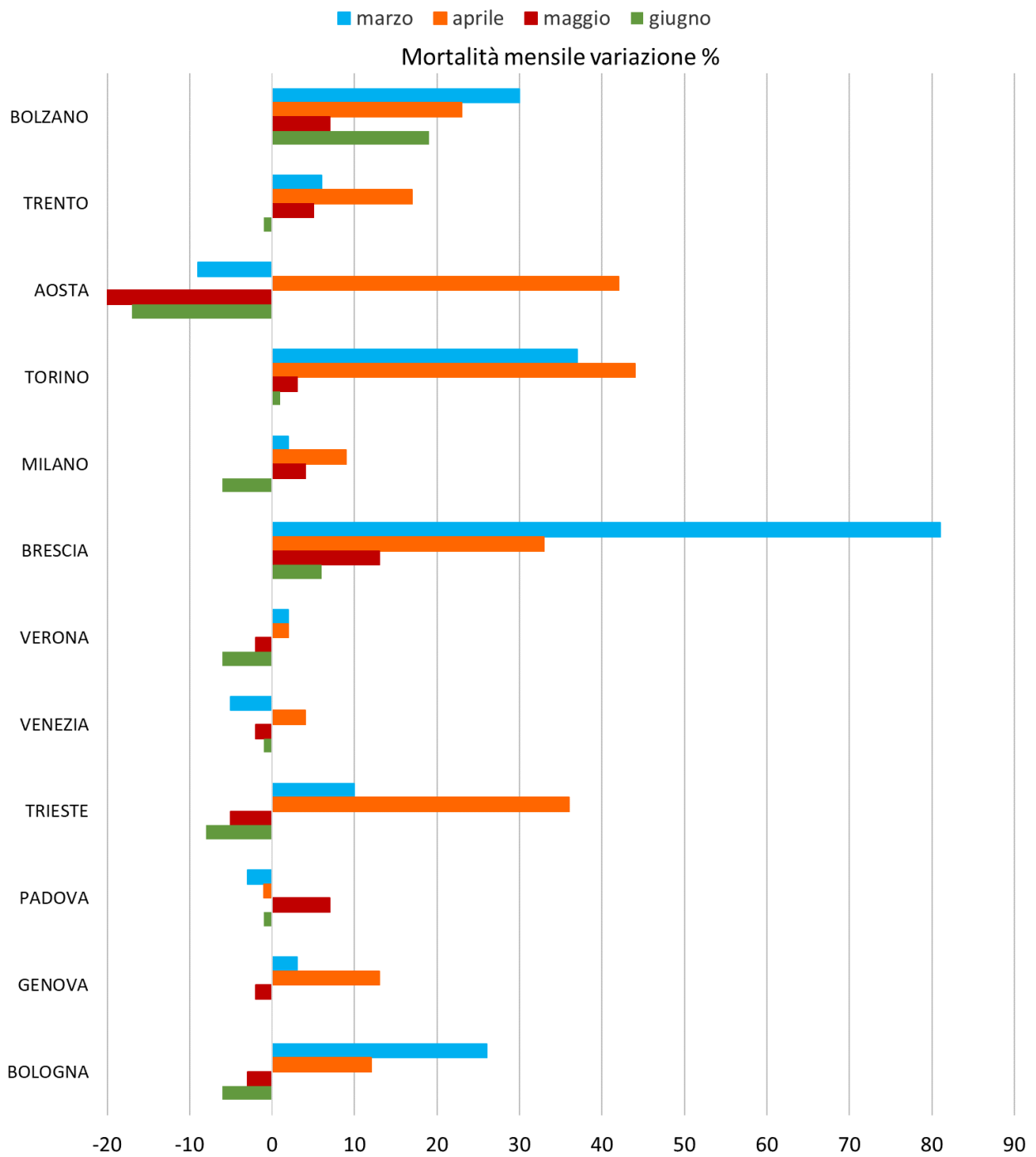
\*Perugia, Civitavecchia, Roma, Frosinone, Napoli, Bari, Potenza, Palermo, Messina

**Figura 3.** Andamento stagionale della mortalità totale per settimana nelle città italiane. Periodo gennaio 2016 – 29 giugno 2021.

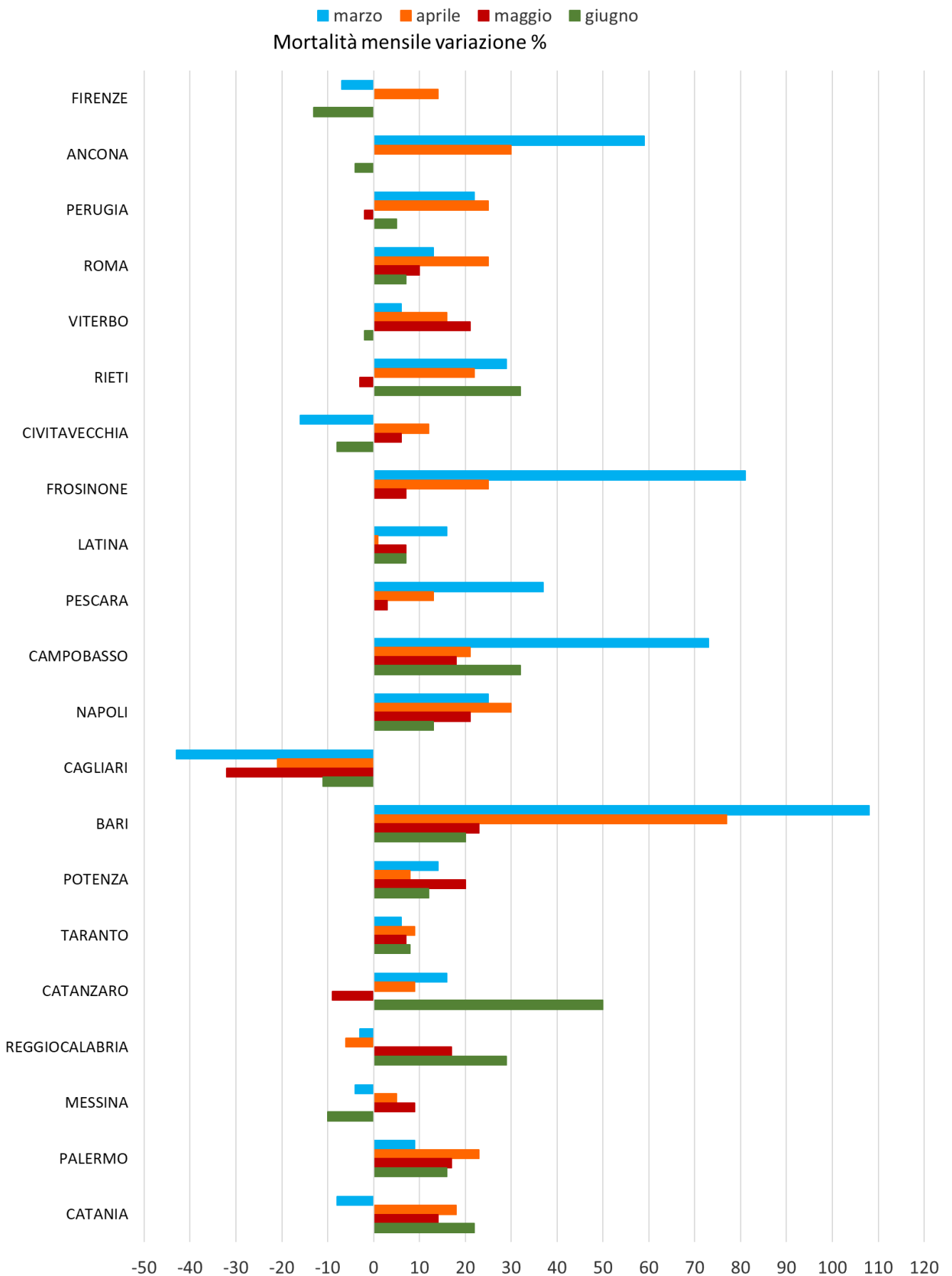




**Figura 4A.** Variazione percentuale della mortalità totale per mese nelle città del nord Italia.



**Figura 4B.** Variazione percentuale della mortalità totale per mese nelle città del centro-sud Italia.



**Tabella 1. Stima della variazione percentuale della mortalità totale per mese da febbraio a giugno 2021\* nelle città italiane.**

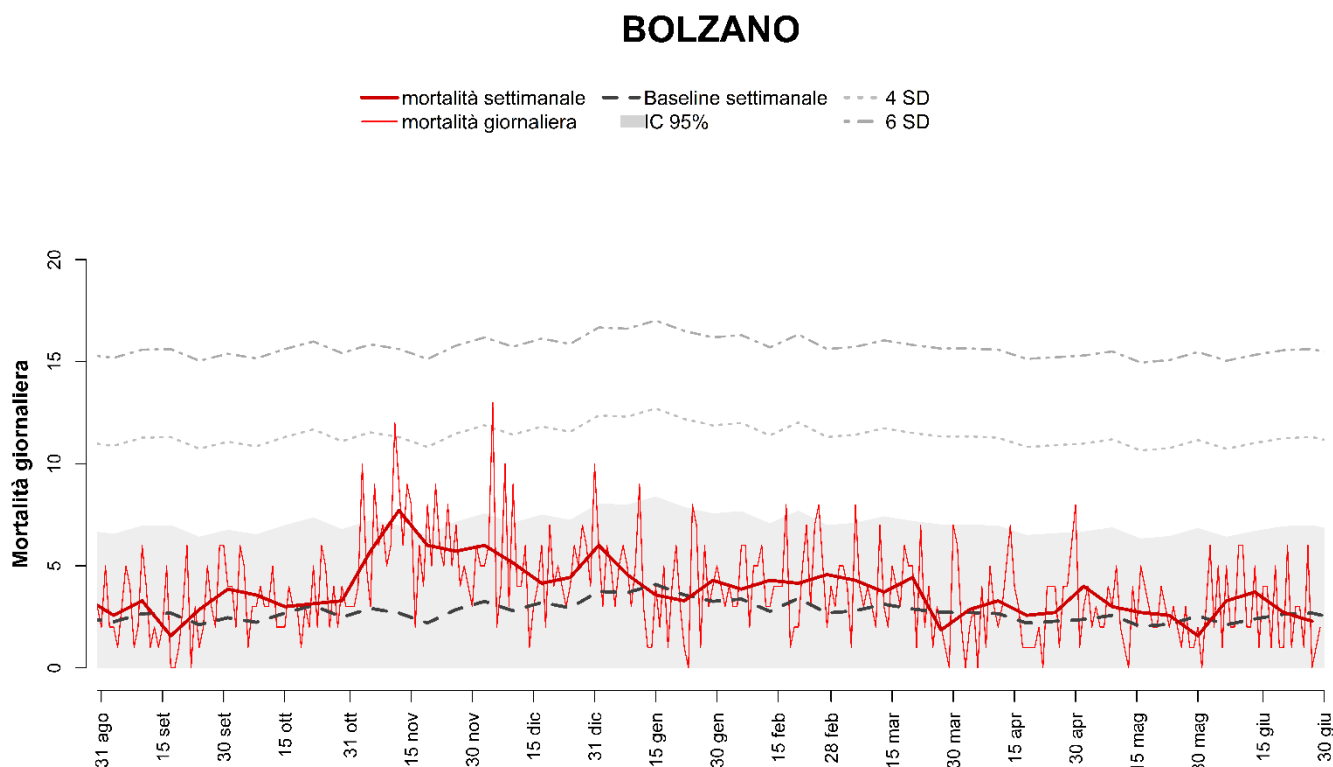
Città	1-28 febbraio					1-31 marzo					1-30 aprile					1-31 maggio					1-30 giugno				
	Osservati	Attesi	Attesi	Var%	p value	Osservati	Attesi	Attesi	Var%	p value	Osservati	Attesi	Attesi	Var%	p value	Osservati	Attesi	Attesi	Var%	p value	Osservati	Attesi	Attesi	Var%	p value
BOLZANO	120	86	34	40	0.002	114	88	26	30	0.015	91	74	17	23	0.075	76	71	5	7	0.566	88	74	14	19	0.136
TRENTO	81	86	-5	-6	0.579	92	87	5	6	0.602	90	77	13	17	0.171	77	73	4	5	0.649	73	74	-1	-1	0.907
AOSTA	36	40	-4	-10	0.505	32	35	-3	-9	0.596	47	33	14	42	0.041	21	34	-13	-38	0.005	24	29	-5	-17	0.307
TORINO	731	751	-20	-3	0.459	985	717	268	37	<0.001	962	668	294	44	<0.001	672	654	18	3	0.487	635	627	8	1	0.751
MILANO	937	1020	-83	-8	0.007	1051	1023	28	3	0.388	1011	931	80	9	0.012	959	925	34	4	0.272	837	893	-56	-6	0.053
BRESCIA	179	156	23	15	0.086	271	150	121	81	<0.001	201	151	50	33	<0.001	152	134	18	13	0.144	141	133	8	6	0.500
VERONA	231	211	20	9	0.188	216	212	4	2	0.785	199	196	3	2	0.832	190	193	-3	-2	0.828	164	174	-10	-6	0.435
VENEZIA	248	269	-21	-8	0.182	273	285	-12	-4	0.468	263	252	11	4	0.498	243	249	-6	-2	0.700	230	232	-2	-1	0.895
TRIESTE	250	224	26	12	0.100	257	229	28	12	0.081	265	195	70	36	<0.001	181	190	-9	-5	0.504	134	146	-12	-8	0.300
PADOVA	227	205	22	11	0.144	206	213	-7	-3	0.626	190	192	-2	-1	0.885	202	189	13	7	0.360	173	175	-2	-1	0.879
GENOVA	688	663	25	4	0.341	705	686	19	3	0.474	698	615	83	13	0.002	596	610	-14	-2	0.566	605	607	-2	0	0.935
BOLOGNA	348	346	2	1	0.915	442	351	91	26	<0.001	345	309	36	12	0.053	302	312	-10	-3	0.565	288	308	-20	-6	0.239
FIRENZE	300	349	-49	-14	0.005	324	349	-25	-7	0.165	342	301	41	14	0.027	303	304	-1	0	0.954	256	293	-37	-13	0.021
ANCONA	112	87	25	29	0.018	138	87	51	59	<0.001	99	76	23	30	0.021	74	74	0	0	1.000	74	77	-3	-4	0.727
PERUGIA	196	135	61	45	<0.001	179	147	32	22	0.017	165	132	33	25	0.01	123	126	-3	-2	0.787	130	124	6	5	0.599
ROMA	2282	2155	127	6	0.008	2502	2206	296	13	<0.001	2495	1991	504	25	<0.001	2168	1964	204	10	<0.001	2049	1920	129	7	0.004
VITERBO	53	59	-6	-10	0.410	53	50	3	6	0.68	58	50	8	16	0.294	58	48	10	21	0.189	46	47	-1	-2	0.883
RIETI	38	36	2	6	0.746	49	38	11	29	0.116	44	36	8	22	0.228	37	38	-1	-3	0.869	45	34	11	32	0.101
CIVITAVECCHIA	34	44	-10	-23	0.086	31	37	-6	-16	0.281	38	34	4	12	0.516	33	31	2	6	0.728	33	36	-3	-8	0.602
FROSINONE	28	33	-5	-15	0.345	49	27	22	81	0.002	35	28	7	25	0.237	29	27	2	7	0.710	29	29	0	0	1.000
LATINA	67	79	-12	-15	0.143	95	82	13	16	0.182	91	90	1	1	0.917	76	71	5	7	0.566	74	69	5	7	0.561
PESCARA	133	98	35	36	0.002	140	102	38	37	0.001	101	89	12	13	0.232	94	91	3	3	0.757	89	89	0	0	1.000
CAMPOBASSO	40	34	6	18	0.343	57	33	24	73	0.001	34	28	6	21	0.303	33	28	5	18	0.384	37	28	9	32	0.139
NAPOLI	863	823	40	5	0.173	1046	839	207	25	<0.001	1000	767	233	30	<0.001	858	709	149	21	<0.001	762	673	89	13	0.001
CAGLIARI	81	122	-41	-34	<0.001	65	114	-49	-43	<0.001	81	102	-21	-21	0.02	67	99	-32	-32	<0.001	70	79	-9	-11	0.282
BARI	328	246	82	33	<0.001	489	235	254	108	<0.001	393	222	171	77	<0.001	269	219	50	23	0.002	254	212	42	20	0.008
POTENZA	75	55	20	36	0.021	64	56	8	14	0.317	57	53	4	8	0.596	54	45	9	20	0.221	55	49	6	12	0.418
TARANTO	131	136	-5	-4	0.662	160	151	9	6	0.477	132	121	11	9	0.338	128	120	8	7	0.480	115	106	9	8	0.401
CATANZARO	58	65	-7	-11	0.358	80	69	11	16	0.219	70	64	6	9	0.473	50	55	-5	-9	0.480	75	50	25	50	0.004
REGGIOCALABRIA	143	157	-14	-9	0.242	163	168	-5	-3	0.695	185	196	-11	-6	0.419	150	128	22	17	0.072	156	121	35	29	0.005
MESSINA	229	235	-6	-3	0.692	227	237	-10	-4	0.507	147	140	7	5	0.564	197	181	16	9	0.254	159	177	-18	-10	0.153
PALERMO	575	588	-13	-2	0.588	680	619	61	10	0.019	653	530	123	23	<0.001	548	469	79	17	0.001	521	448	73	16	0.001
CATANIA	274	261	13	5	0.432	256	276	-20	-7	0.211	279	237	42	18	0.012	251	221	30	14	0.058	263	215	48	22	0.003
<b>TOTALE NORD</b>	4076	4057	19	0	0.777	4644	4076	568	14	<0.001	4362	3693	669	18	<0.001	3671	3634	37	1	0.541	3392	3472	-80	-2	0.170
<b>TOTALE CENTRO-SUD</b>	6040	5797	243	4	0.001	6847	5922	925	16	<0.001	6499	5287	1212	23	<0.001	5600	5048	552	11	<0.001	5292	4876	416	9	<0.001

\*A Trieste e Cagliari i dati di giugno sono aggiornati fino al 23 del mese, a causa di ritardi nella trasmissione.

## 2. Risultati città specifici

### Sistema di Sorveglianza della Mortalità giornaliera

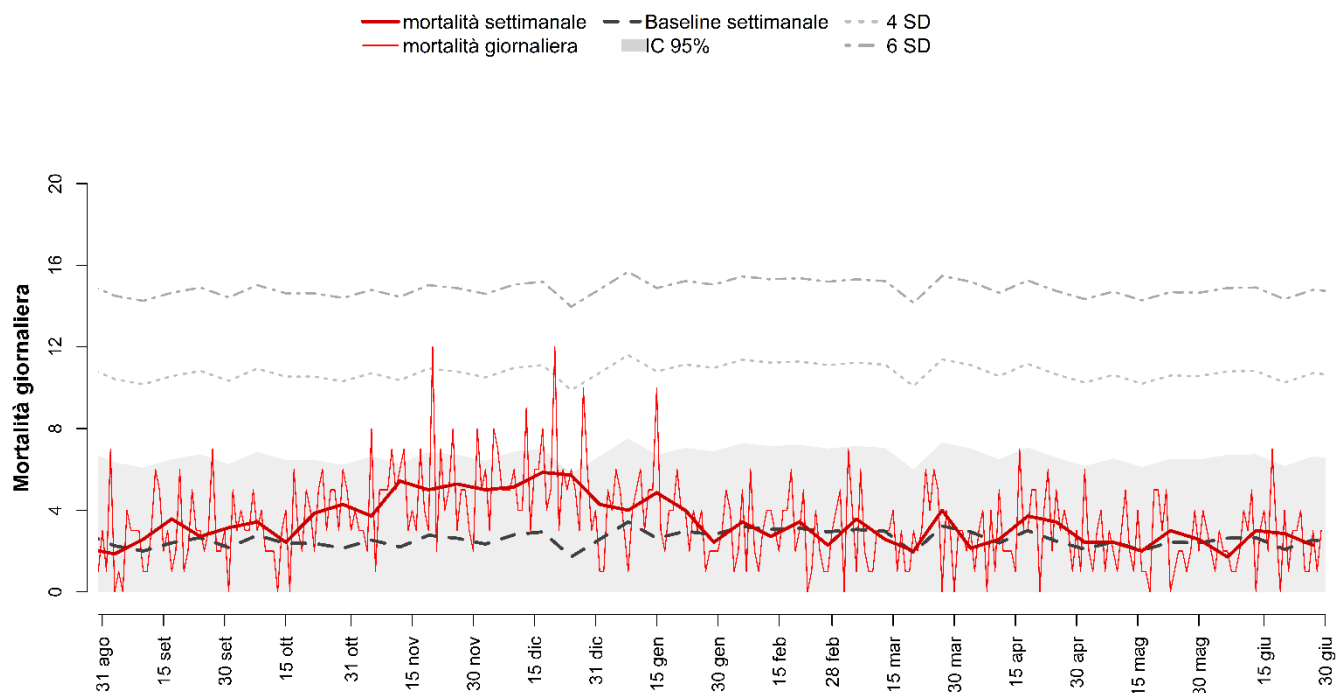
Figura 5. Andamento giornaliero e settimanale del numero di decessi osservati, valore atteso settimanale e banda di confidenza nelle città italiane.



Decessi e baseline per tutte le età e decessi per classe di età (0-64, 65-74, 75-84, 85+) per finestre settimanali.

Periodo	Totale	Baseline	0-64	65-74	75-84	85+
14-20 apr	18	16	2	4	3	9
20-27 apr	19	16	3	0	2	14
28 apr - 4 mag	28	17	3	1	12	12
5 mag - 11 mag	21	18	2	3	3	13
12 mag - 18 mag	19	14	2	4	4	9
19 mag - 25 mag	18	15	0	2	4	12
26 mag - 1 giu	11	18	1	1	4	5
2 giu - 8 giu	23	15	3	1	5	14
9 giu - 15 giu	26	17	2	1	10	13
16 giu - 22 giu	19	19	1	2	5	11
23 giu - 29 giu	16	19	2	3	5	6
<b>TOTALE</b>	<b>218</b>	<b>182</b>	<b>21</b>	<b>22</b>	<b>57</b>	<b>118</b>

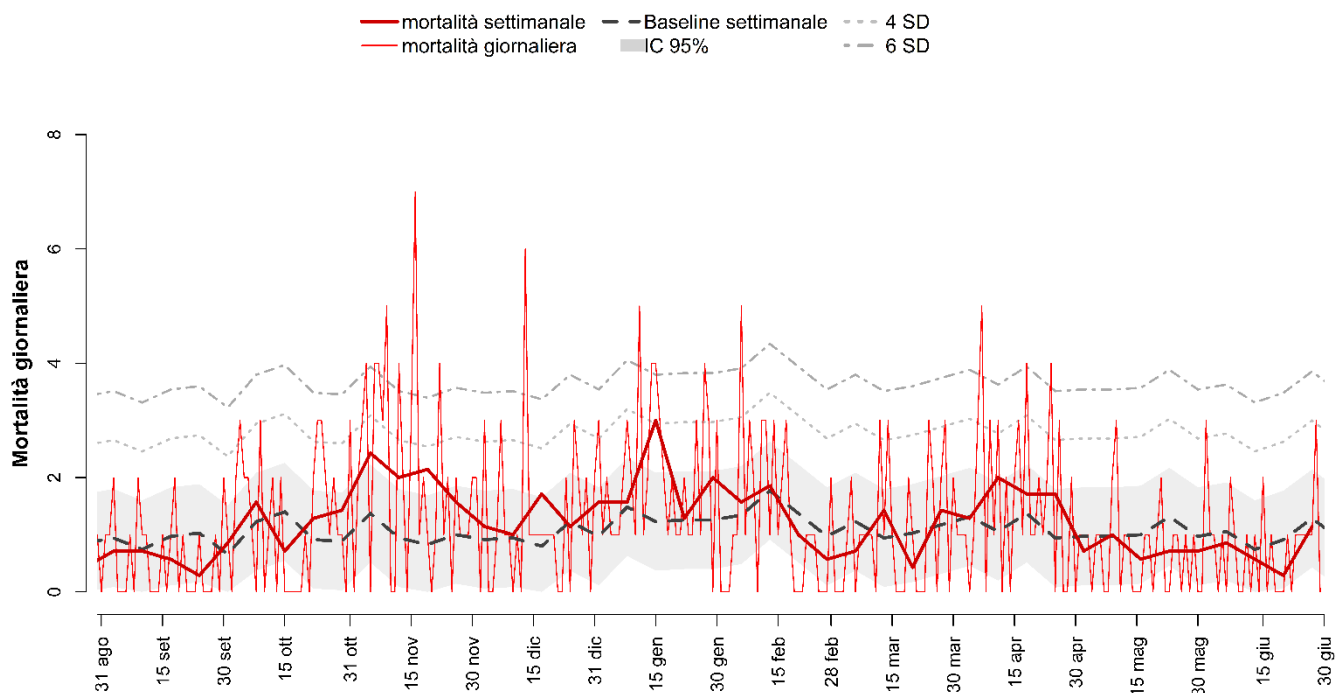
## TRENTO



Decessi e baseline per tutte le età e decessi per classe di età (0-64, 65-74, 75-84, 85+) per finestre settimanali.

Periodo	Totale	Baseline	0-64	65-74	75-84	85+
14-20 apr	26	20	1	6	8	11
20-27 apr	24	17	5	1	6	12
28 apr - 4 mag	17	15	2	3	4	8
5 mag - 11 mag	17	17	2	2	2	11
12 mag - 18 mag	14	14	1	3	2	8
19 mag - 25 mag	21	17	2	4	5	10
26 mag - 1 giu	18	17	1	3	7	7
2 giu - 8 giu	12	19	3	0	2	7
9 giu - 15 giu	21	18	2	4	7	8
16 giu - 22 giu	20	15	1	2	6	11
23 giu - 29 giu	16	18	0	1	5	10
<b>TOTALE</b>	<b>206</b>	<b>187</b>	<b>20</b>	<b>29</b>	<b>54</b>	<b>103</b>

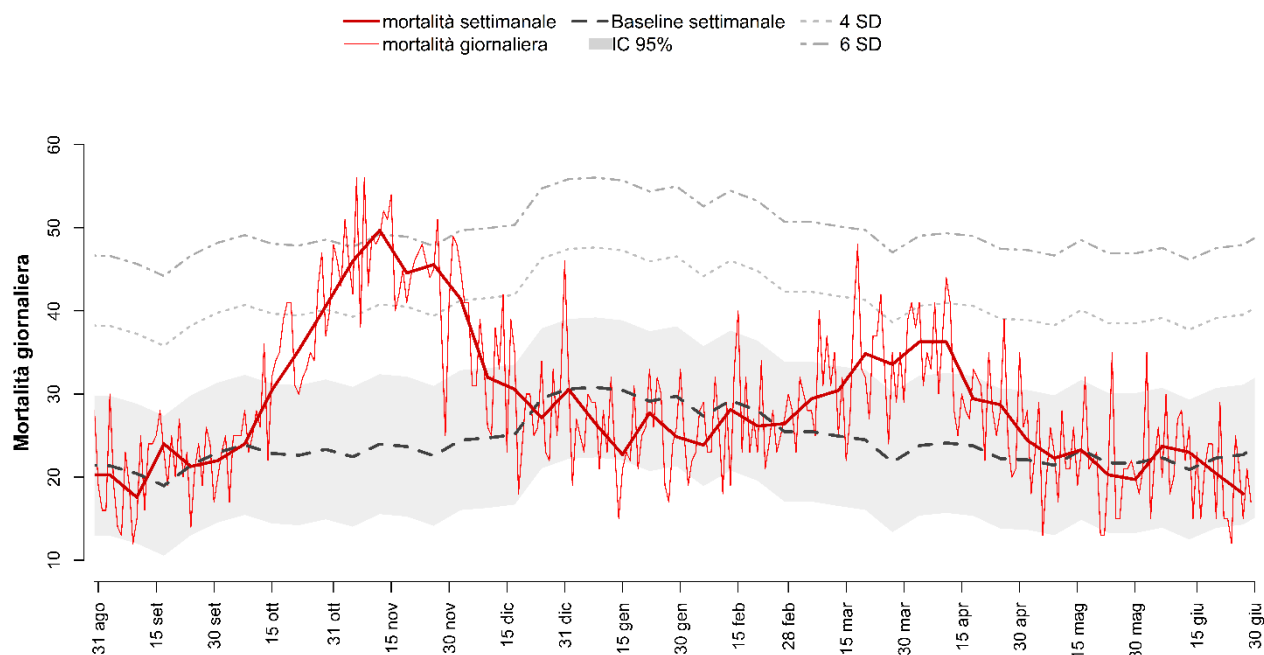
## AOSTA



Decessi e baseline per tutte le età e decessi per classe di età (0-64, 65-74, 75-84, 85+) per finestre settimanali.

Periodo	Totale	Baseline	0-64	65-74	75-84	85+
14-20 apr	12	10	2	1	6	3
20-27 apr	12	7	0	2	6	4
28 apr - 4 mag	5	6	0	2	2	1
5 mag - 11 mag	7	7	1	0	1	5
12 mag - 18 mag	4	7	0	0	3	1
19 mag - 25 mag	5	9	1	1	1	2
26 mag - 1 giu	5	7	0	0	3	2
2 giu - 8 giu	6	7	0	1	0	5
9 giu - 15 giu	4	5	0	0	1	3
16 giu - 22 giu	2	7	0	0	1	1
23 giu - 29 giu	8	9	1	2	2	3
<b>TOTALE</b>	<b>70</b>	<b>81</b>	<b>5</b>	<b>9</b>	<b>26</b>	<b>30</b>

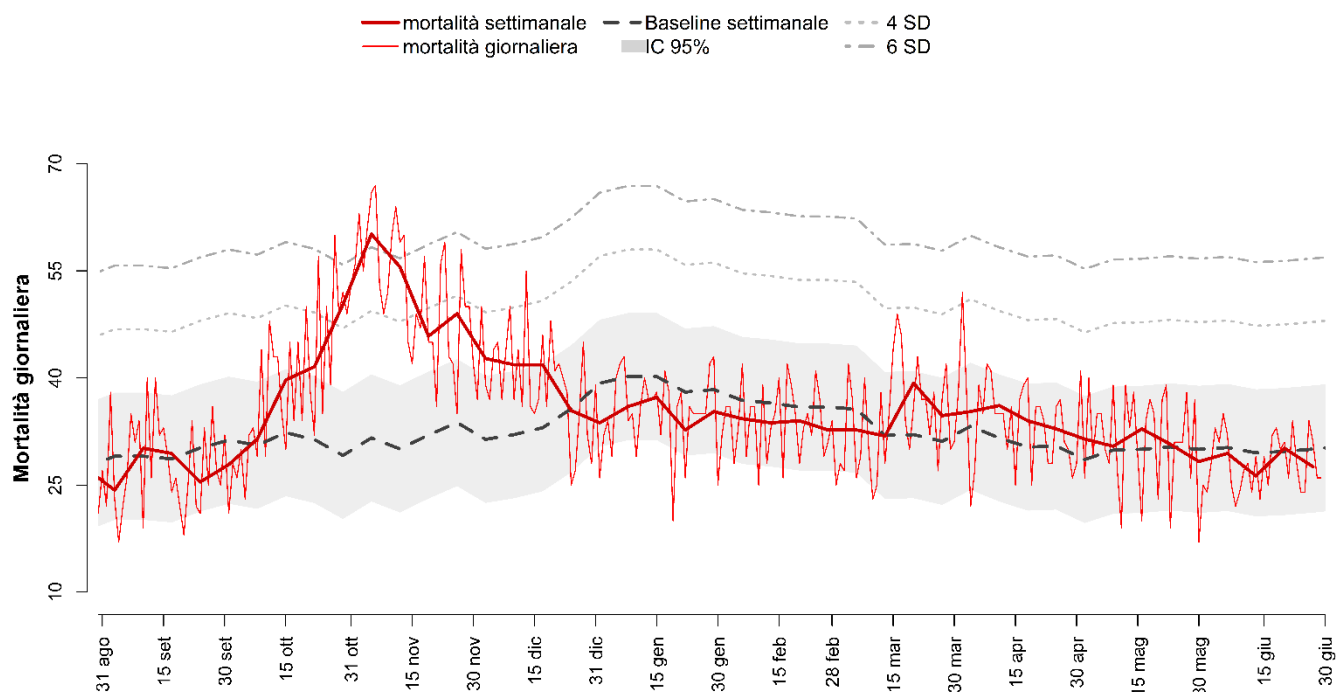
## TORINO



Decessi e baseline per tutte le età e decessi per classe di età (0-64, 65-74, 75-84, 85+) per finestre settimanali.

Periodo	Totale	Baseline	0-64	65-74	75-84	85+
14-20 apr	206	158	14	29	62	101
20-27 apr	201	149	17	25	69	90
28 apr - 4 mag	171	147	15	29	52	75
5 mag - 11 mag	156	143	13	20	47	76
12 mag - 18 mag	163	154	13	24	48	78
19 mag - 25 mag	142	146	14	13	46	69
26 mag - 1 giu	138	147	6	28	36	68
2 giu - 8 giu	166	145	5	22	60	79
9 giu - 15 giu	161	141	14	17	51	79
16 giu - 22 giu	143	148	13	17	39	74
23 giu - 29 giu	126	150	12	16	39	59
<b>TOTALE</b>	<b>1773</b>	<b>1628</b>	<b>136</b>	<b>240</b>	<b>549</b>	<b>848</b>

## MILANO

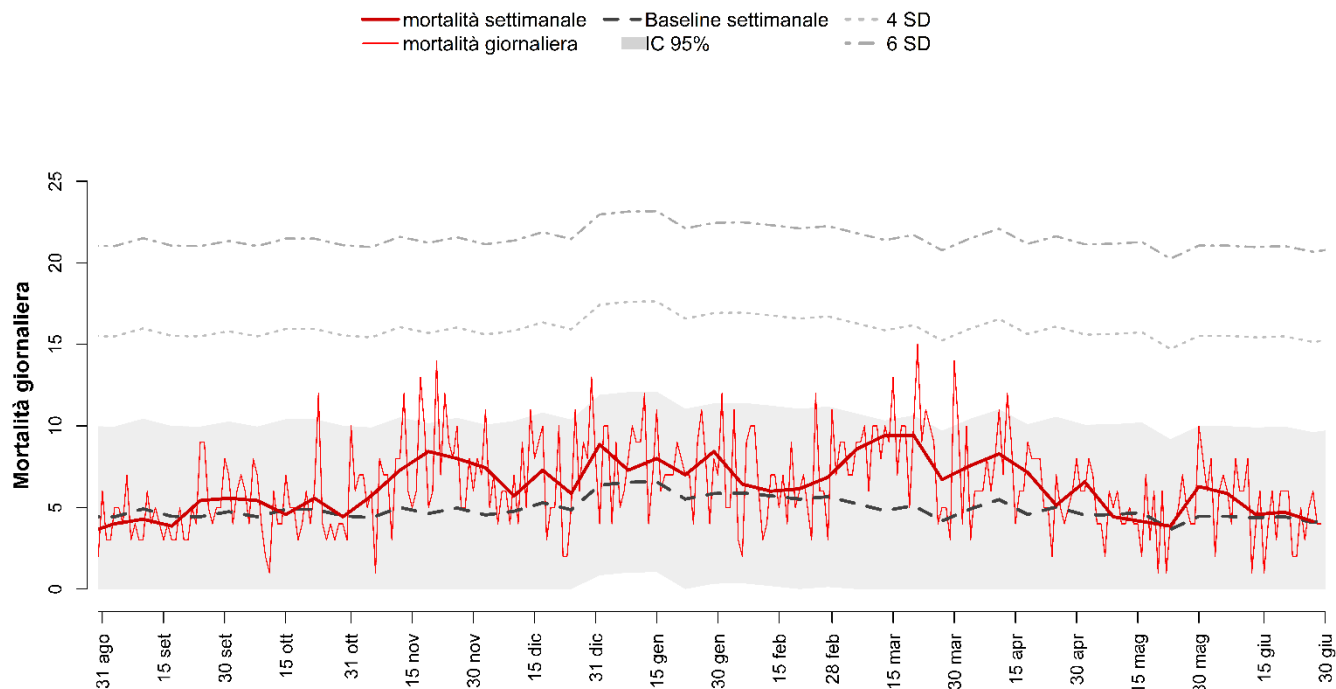


Decessi e baseline per tutte le età e decessi per classe di età (0-64, 65-74, 75-84, 85+) per finestre settimanali.

Periodo	Totale	Baseline	0-64	65-74	75-84	85+
14-20 apr	236	213	26	29	60	121
20-27 apr	228	212	20	32	68	108
28 apr - 4 mag	217	200	20	38	61	98
5 mag - 11 mag	213	209	18	29	55	111
12 mag - 18 mag	229	209	22	36	65	106
19 mag - 25 mag	213	213	24	28	69	92
26 mag - 1 giu	196	210	24	29	48	95
2 giu - 8 giu	205	212	11	26	56	112
9 giu - 15 giu	184	206	19	16	57	92
16 giu - 22 giu	208	209	11	27	67	103
23 giu - 29 giu	191	207	13	19	61	98
<b>TOTALE</b>	<b>2320</b>	<b>2300</b>	<b>208</b>	<b>309</b>	<b>667</b>	<b>1136</b>



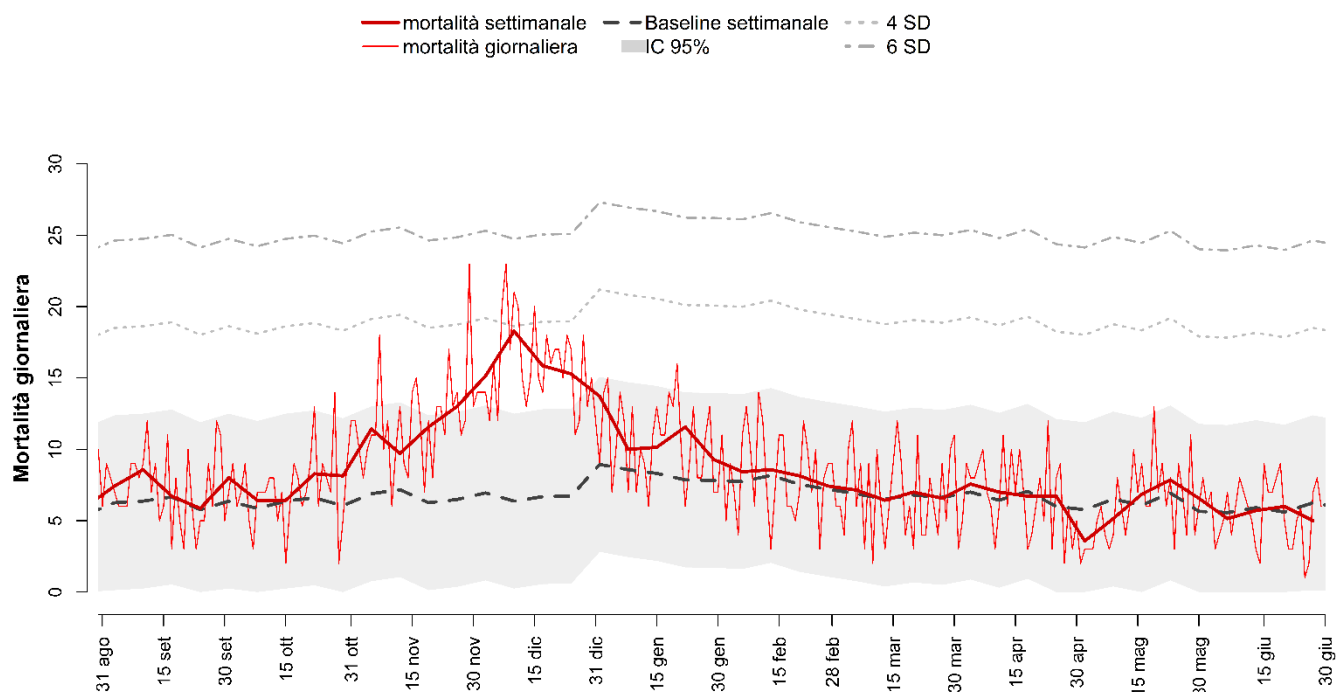
## BRESCIA



Decessi e baseline per tutte le età e decessi per classe di età (0-64, 65-74, 75-84, 85+) per finestre settimanali.

Periodo	Totale	Baseline	0-64	65-74	75-84	85+
14-20 apr	50	33	3	7	19	21
20-27 apr	36	35	2	3	17	14
28 apr - 4 mag	46	31	6	5	17	18
5 mag - 11 mag	31	33	4	5	6	16
12 mag - 18 mag	29	32	2	2	8	17
19 mag - 25 mag	27	26	4	6	4	13
26 mag - 1 giu	44	31	10	3	16	15
2 giu - 8 giu	41	31	7	6	7	21
9 giu - 15 giu	32	32	2	2	9	19
16 giu - 22 giu	33	30	3	4	6	20
23 giu - 29 giu	29	28	2	4	9	14
<b>TOTALE</b>	<b>398</b>	<b>342</b>	<b>45</b>	<b>47</b>	<b>118</b>	<b>188</b>

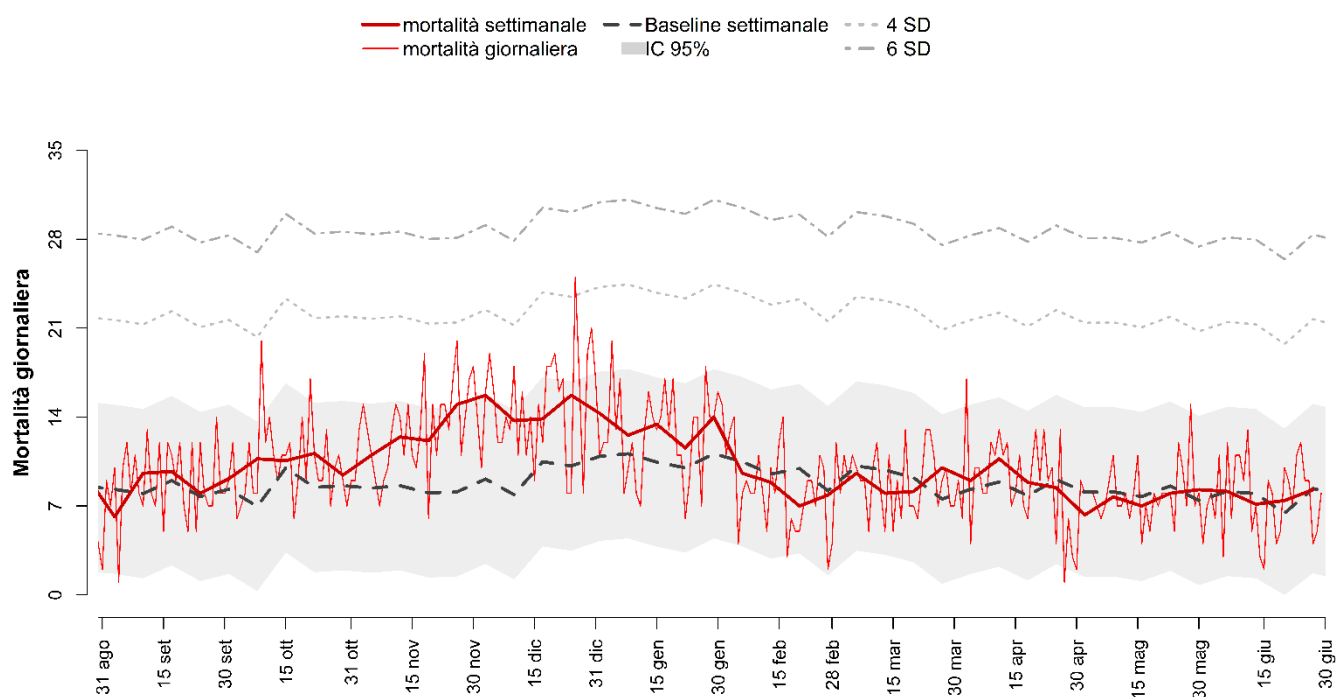
## VERONA



Decessi e baseline per tutte le età e decessi per classe di età (0-64, 65-74, 75-84, 85+) per finestre settimanali.

Periodo	Totale	Baseline	0-64	65-74	75-84	85+
14-20 apr	47	49	4	4	19	20
20-27 apr	47	42	3	8	17	19
28 apr - 4 mag	25	41	4	3	9	9
5 mag - 11 mag	36	46	4	2	14	16
12 mag - 18 mag	48	42	4	6	9	29
19 mag - 25 mag	55	48	1	4	23	27
26 mag - 1 giu	46	40	4	6	10	26
2 giu - 8 giu	36	38	1	1	14	20
9 giu - 15 giu	40	43	8	8	5	19
16 giu - 22 giu	42	38	6	6	9	21
23 giu - 29 giu	35	44	2	4	14	15
<b>TOTALE</b>	<b>457</b>	<b>471</b>	<b>41</b>	<b>52</b>	<b>143</b>	<b>221</b>

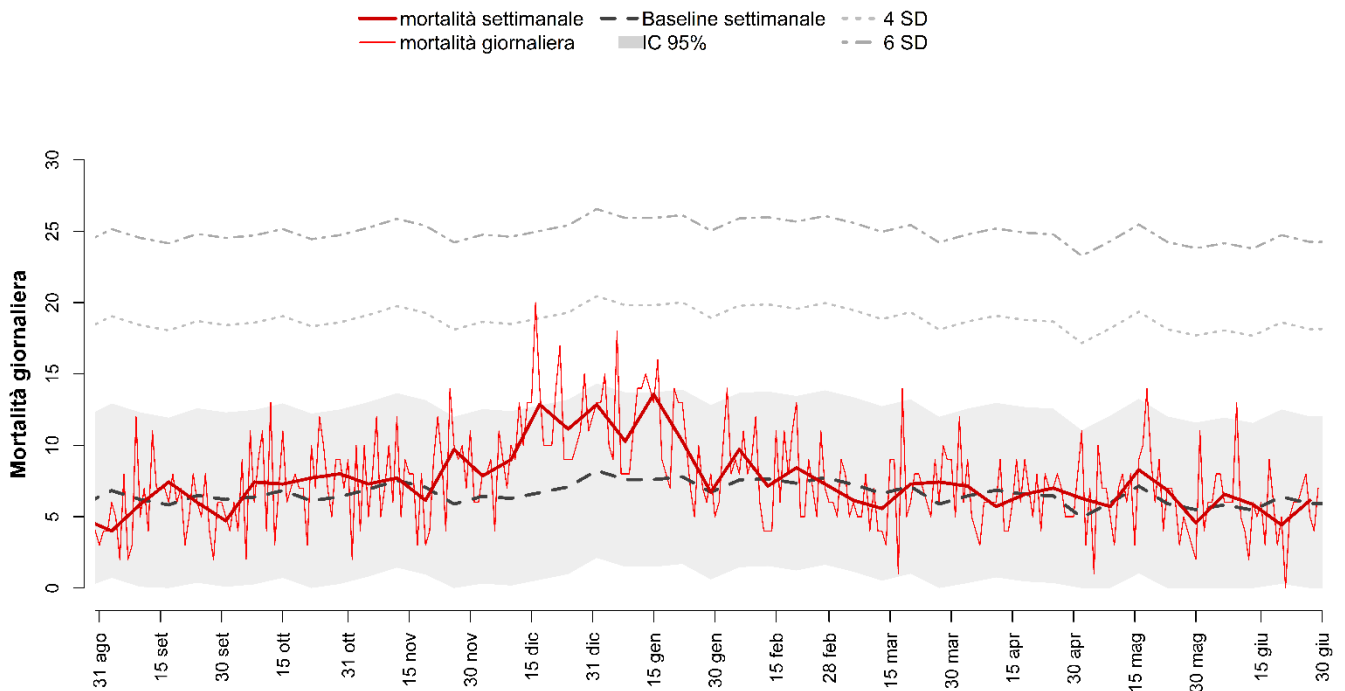
## VENEZIA



Decessi e baseline per tutte le età e decessi per classe di età (0-64, 65-74, 75-84, 85+) per finestre settimanali.

Periodo	Totale	Baseline	0-64	65-74	75-84	85+
14-20 apr	62	54	4	7	18	33
20-27 apr	59	64	3	4	20	32
28 apr - 4 mag	44	56	3	7	14	20
5 mag - 11 mag	54	57	6	10	13	25
12 mag - 18 mag	49	56	4	5	17	23
19 mag - 25 mag	56	58	4	9	19	24
26 mag - 1 giu	58	52	5	7	21	25
2 giu - 8 giu	57	58	2	2	22	31
9 giu - 15 giu	50	55	2	6	18	24
16 giu - 22 giu	52	45	2	8	16	26
23 giu - 29 giu	58	58	2	4	12	40
<b>TOTALE</b>	<b>599</b>	<b>613</b>	<b>37</b>	<b>69</b>	<b>190</b>	<b>303</b>

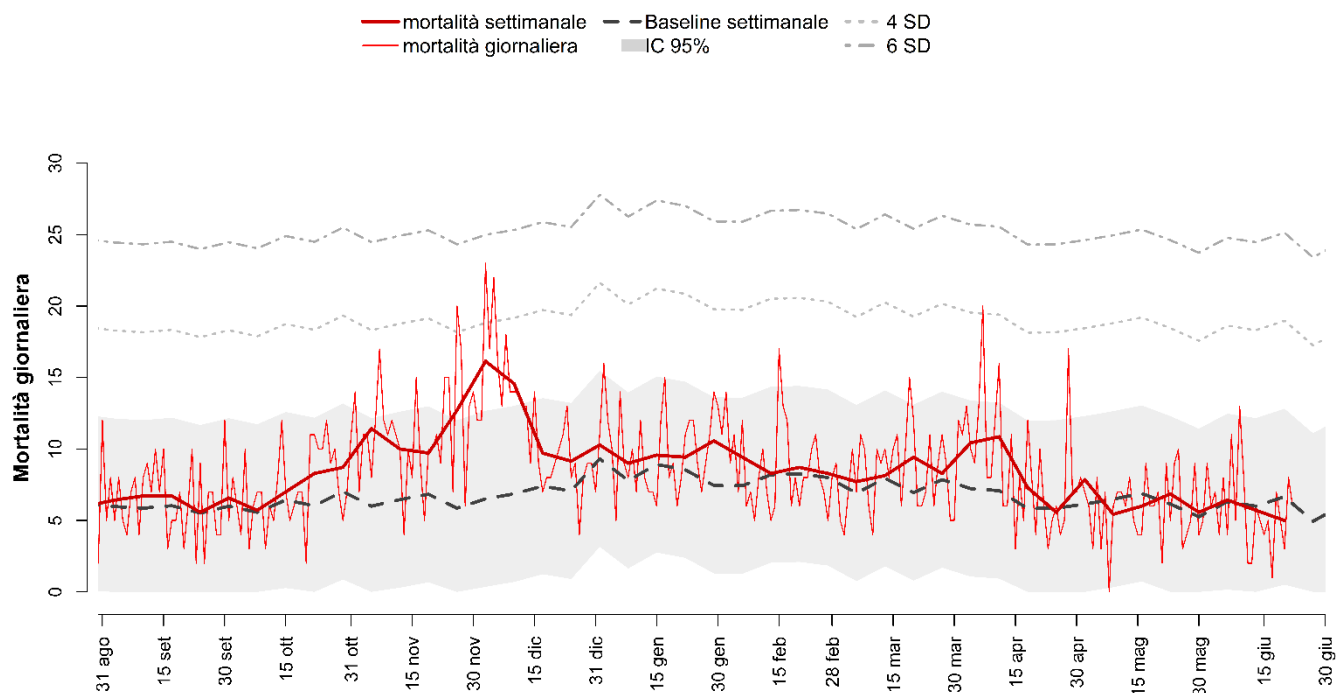
## PADOVA



Decessi e baseline per tutte le età e decessi per classe di età (0-64, 65-74, 75-84, 85+) per finestre settimanali.

Periodo	Totale	Baseline	0-64	65-74	75-84	85+
14-20 apr	46	46	3	7	12	24
20-27 apr	49	45	9	4	14	22
28 apr - 4 mag	44	35	5	4	13	22
5 mag - 11 mag	40	42	1	6	11	22
12 mag - 18 mag	58	51	4	7	15	32
19 mag - 25 mag	48	41	3	6	13	26
26 mag - 1 giu	32	38	5	5	8	14
2 giu - 8 giu	46	41	5	6	13	22
9 giu - 15 giu	41	38	2	4	9	26
16 giu - 22 giu	31	45	1	6	8	16
23 giu - 29 giu	43	41	6	2	11	24
<b>TOTALE</b>	<b>478</b>	<b>463</b>	<b>44</b>	<b>57</b>	<b>127</b>	<b>250</b>

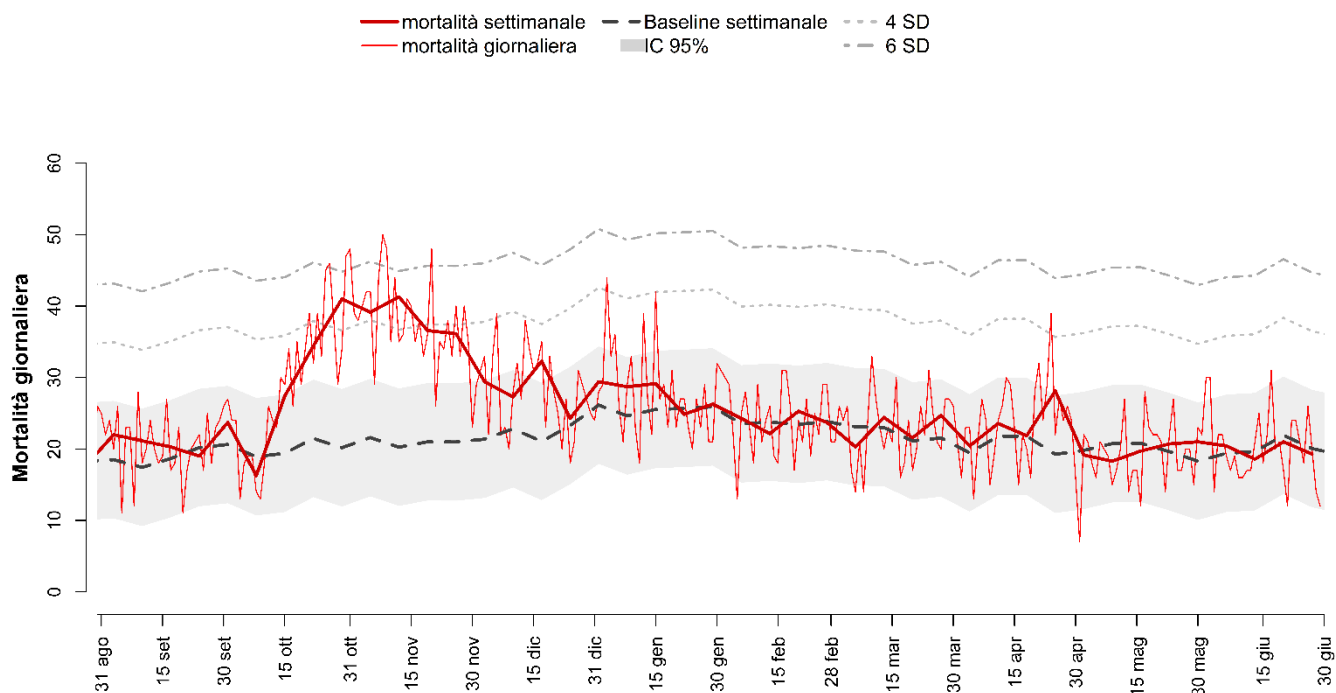
## TRIESTE



Decessi e baseline per tutte le età e decessi per classe di età (0-64, 65-74, 75-84, 85+) per finestre settimanali.

Periodo	Totale	Baseline	0-64	65-74	75-84	85+
14-20 apr	51	40	1	7	20	23
20-27 apr	39	41	2	3	12	22
28 apr - 4 mag	55	43	6	5	18	26
5 mag - 11 mag	38	46	3	4	11	20
12 mag - 18 mag	42	48	0	3	17	22
19 mag - 25 mag	48	43	4	5	15	24
26 mag - 1 giu	39	37	5	5	12	17
2 giu - 8 giu	45	46	4	10	6	25
9 giu - 15 giu	40	41	3	3	14	20
16 giu - 22 giu	35	46	4	3	15	13
<b>TOTALE</b>	<b>432</b>	<b>431</b>	<b>32</b>	<b>48</b>	<b>140</b>	<b>212</b>

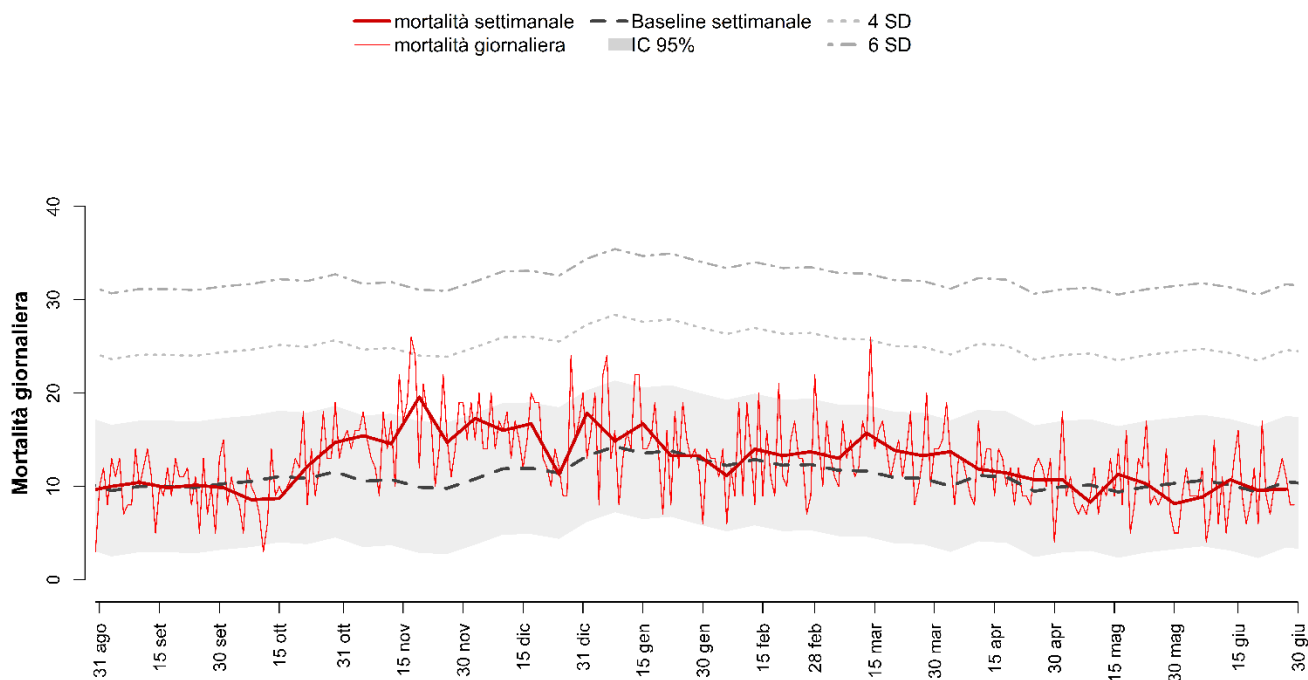
## GENOVA



Decessi e baseline per tutte le età e decessi per classe di età (0-64, 65-74, 75-84, 85+) per finestre settimanali.

Periodo	Totale	Baseline	0-64	65-74	75-84	85+
14-20 apr	153	148	10	22	43	78
20-27 apr	197	135	21	24	56	96
28 apr - 4 mag	134	137	6	11	54	63
5 mag - 11 mag	128	146	11	15	34	68
12 mag - 18 mag	138	144	11	12	46	69
19 mag - 25 mag	145	135	12	12	40	81
26 mag - 1 giu	147	128	19	15	45	68
2 giu - 8 giu	143	137	6	23	37	77
9 giu - 15 giu	130	136	12	19	31	68
16 giu - 22 giu	147	154	16	17	46	68
23 giu - 29 giu	134	139	9	15	41	69
<b>TOTALE</b>	<b>1596</b>	<b>1539</b>	<b>133</b>	<b>185</b>	<b>473</b>	<b>805</b>

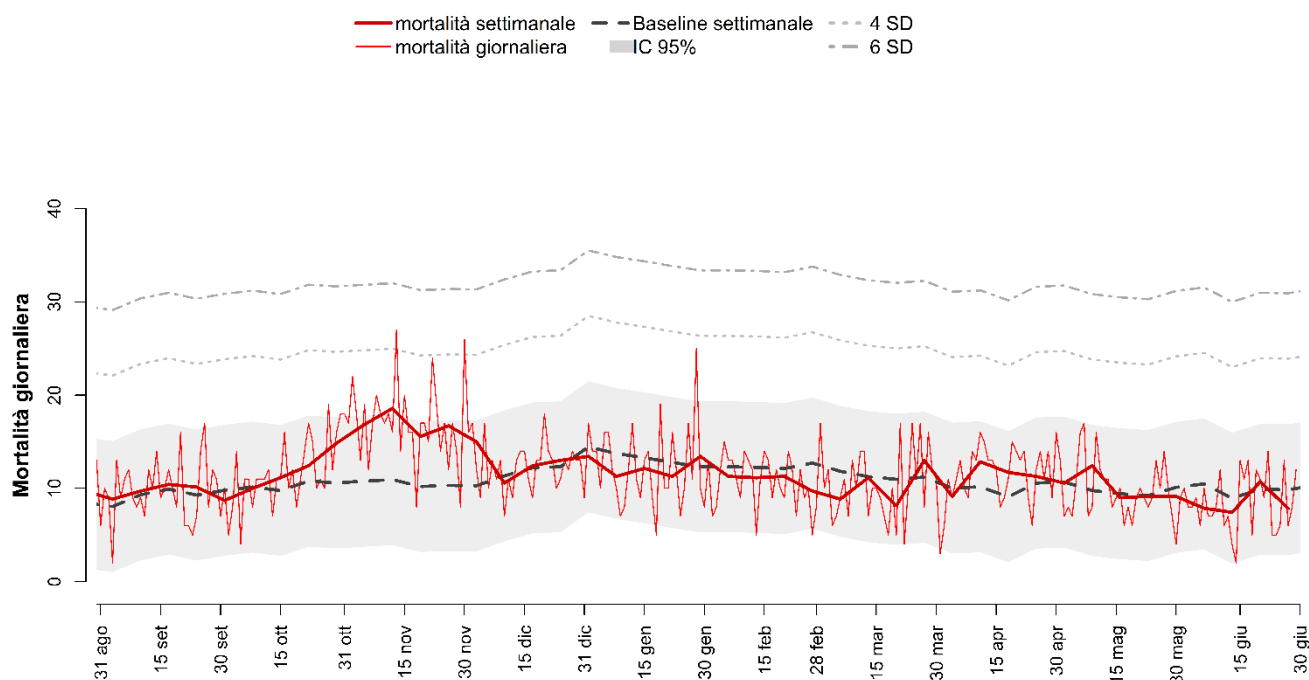
## BOLOGNA



Decessi e baseline per tutte le età e decessi per classe di età (0-64, 65-74, 75-84, 85+) per finestre settimanali.

Periodo	Totale	Baseline	0-64	65-74	75-84	85+
14-20 apr	80	77	9	6	20	45
20-27 apr	75	65	8	11	22	34
28 apr - 4 mag	75	71	8	7	18	42
5 mag - 11 mag	58	71	6	5	12	35
12 mag - 18 mag	79	65	8	6	24	41
19 mag - 25 mag	72	71	3	10	18	41
26 mag - 1 giu	57	71	5	6	20	26
2 giu - 8 giu	62	75	2	8	20	32
9 giu - 15 giu	75	72	6	5	18	46
16 giu - 22 giu	67	66	5	8	17	37
23 giu - 29 giu	68	75	3	8	16	41
<b>TOTALE</b>	<b>768</b>	<b>778</b>	<b>63</b>	<b>80</b>	<b>205</b>	<b>420</b>

## FIRENZE

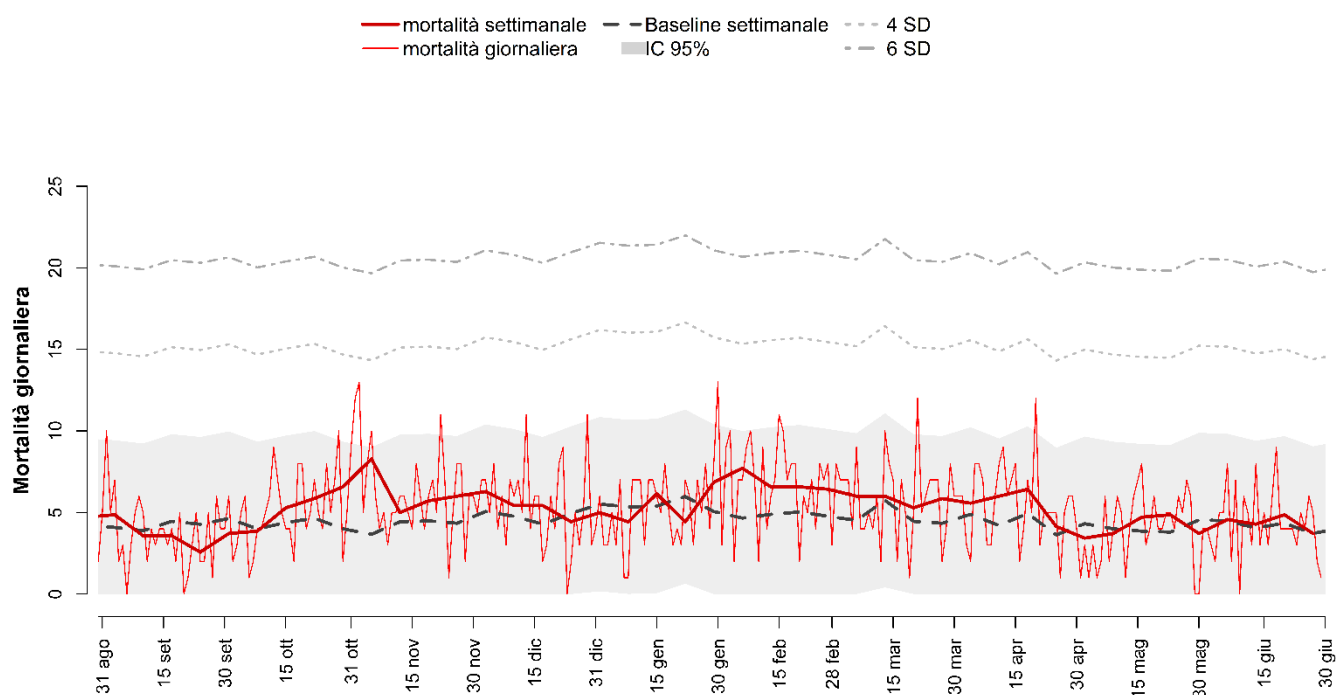


Decessi e baseline per tutte le età e decessi per classe di età (0-64, 65-74, 75-84, 85+) per finestre settimanali.

Periodo	Totale	Baseline	0-64	65-74	75-84	85+
14-20 apr	82	64	6	8	20	48
20-27 apr	79	75	5	4	25	45
28 apr - 4 mag	74	74	6	9	22	37
5 mag - 11 mag	87	68	7	12	35	33
12 mag - 18 mag	63	67	5	6	15	37
19 mag - 25 mag	64	62	5	9	18	32
26 mag - 1 giu	64	72	11	3	18	32
2 giu - 8 giu	55	73	6	7	10	32
9 giu - 15 giu	52	62	1	5	15	31
16 giu - 22 giu	75	71	4	9	16	46
23 giu - 29 giu	55	69	6	8	11	30
<b>TOTALE</b>	<b>750</b>	<b>758</b>	<b>62</b>	<b>80</b>	<b>205</b>	<b>403</b>



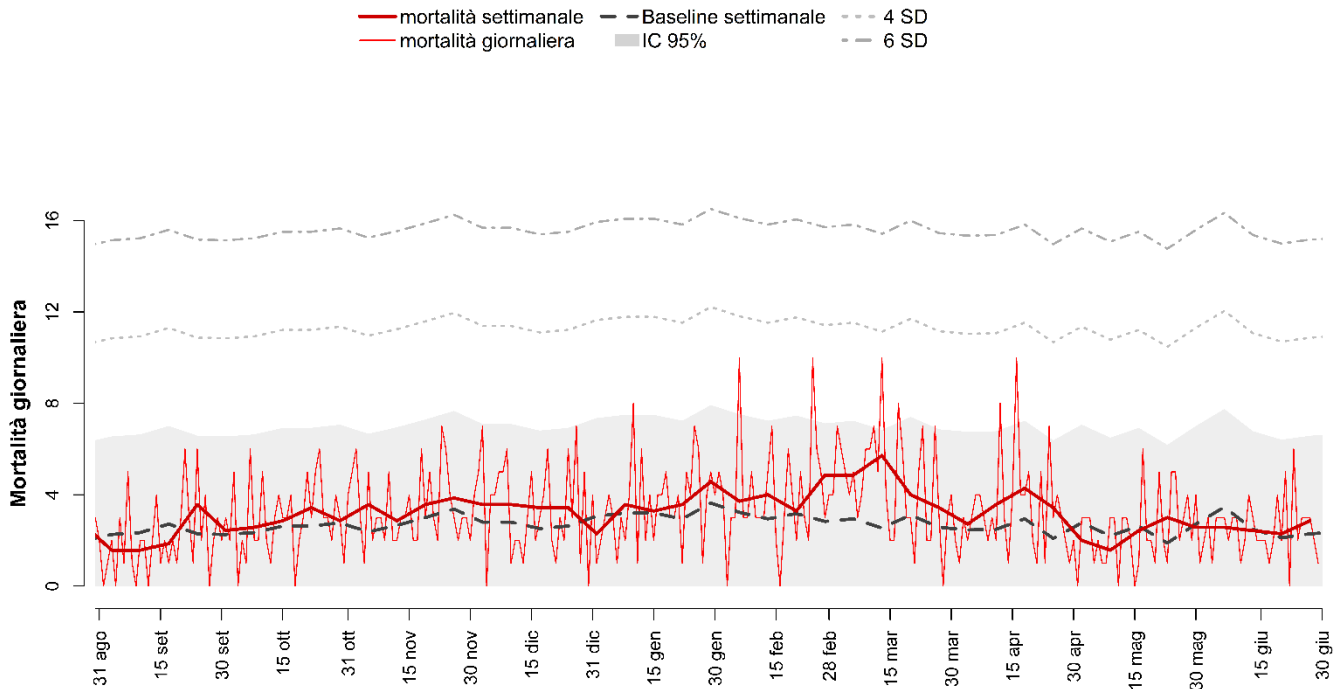
## PERUGIA



Decessi e baseline per tutte le età e decessi per classe di età (0-64, 65-74, 75-84, 85+) per finestre settimanali.

Periodo	Totale	Baseline	0-64	65-74	75-84	85+
14-20 apr	45	35	4	8	8	25
20-27 apr	29	26	0	2	7	20
28 apr - 4 mag	24	29	1	4	7	12
5 mag - 11 mag	26	28	2	5	10	9
12 mag - 18 mag	33	27	3	1	9	20
19 mag - 25 mag	34	27	1	1	12	20
26 mag - 1 giu	26	32	5	3	4	14
2 giu - 8 giu	32	32	5	3	8	16
9 giu - 15 giu	30	27	3	4	5	18
16 giu - 22 giu	34	31	1	5	13	15
23 giu - 29 giu	26	26	1	2	8	15
<b>TOTALE</b>	<b>339</b>	<b>320</b>	<b>26</b>	<b>38</b>	<b>91</b>	<b>184</b>

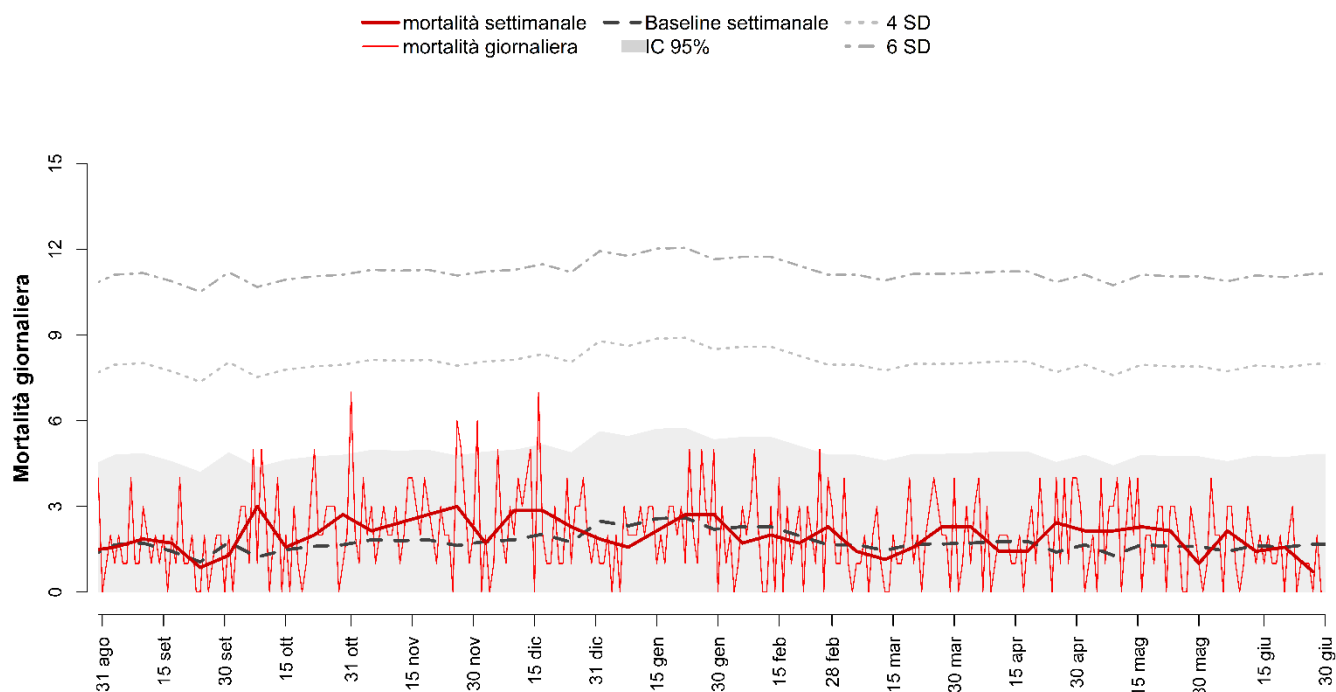
## ANCONA



Decessi e baseline per tutte le età e decessi per classe di età (0-64, 65-74, 75-84, 85+) per finestre settimanali.

Periodo	Totale	Baseline	0-64	65-74	75-84	85+
14-20 apr	30	21	3	3	5	19
20-27 apr	24	15	2	7	8	7
28 apr - 4 mag	14	19	0	2	3	9
5 mag - 11 mag	11	15	2	3	3	3
12 mag - 18 mag	17	19	3	4	4	6
19 mag - 25 mag	21	13	1	2	5	13
26 mag - 1 giu	18	20	3	1	3	11
2 giu - 8 giu	18	24	1	2	4	11
9 giu - 15 giu	17	17	0	0	6	11
16 giu - 22 giu	16	15	1	3	6	6
23 giu - 29 giu	20	16	0	4	6	10
<b>TOTALE</b>	<b>206</b>	<b>193</b>	<b>16</b>	<b>31</b>	<b>53</b>	<b>106</b>

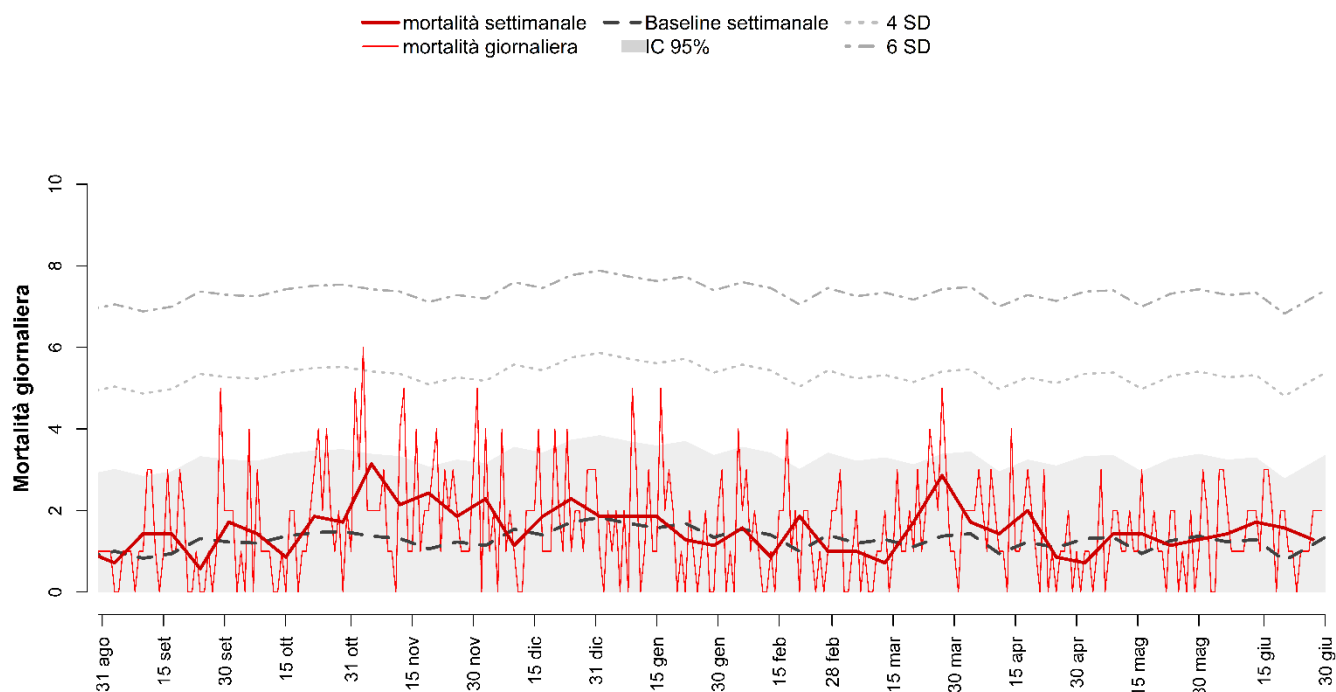
## VITERBO



Decessi e baseline per tutte le età e decessi per classe di età (0-64, 65-74, 75-84, 85+) per finestre settimanali.

Periodo	Totale	Baseline	0-64	65-74	75-84	85+
14-20 apr	10	13	4	3	0	3
20-27 apr	17	10	2	1	5	9
28 apr - 4 mag	15	11	2	1	2	10
5 mag - 11 mag	15	9	1	3	5	6
12 mag - 18 mag	16	12	3	2	4	7
19 mag - 25 mag	15	12	1	2	6	6
26 mag - 1 giu	7	11	1	0	2	4
2 giu - 8 giu	15	10	3	1	4	7
9 giu - 15 giu	10	12	1	3	1	5
16 giu - 22 giu	11	11	2	1	4	4
23 giu - 29 giu	5	11	0	0	2	3
<b>TOTALE</b>	<b>139</b>	<b>121</b>	<b>20</b>	<b>18</b>	<b>35</b>	<b>66</b>

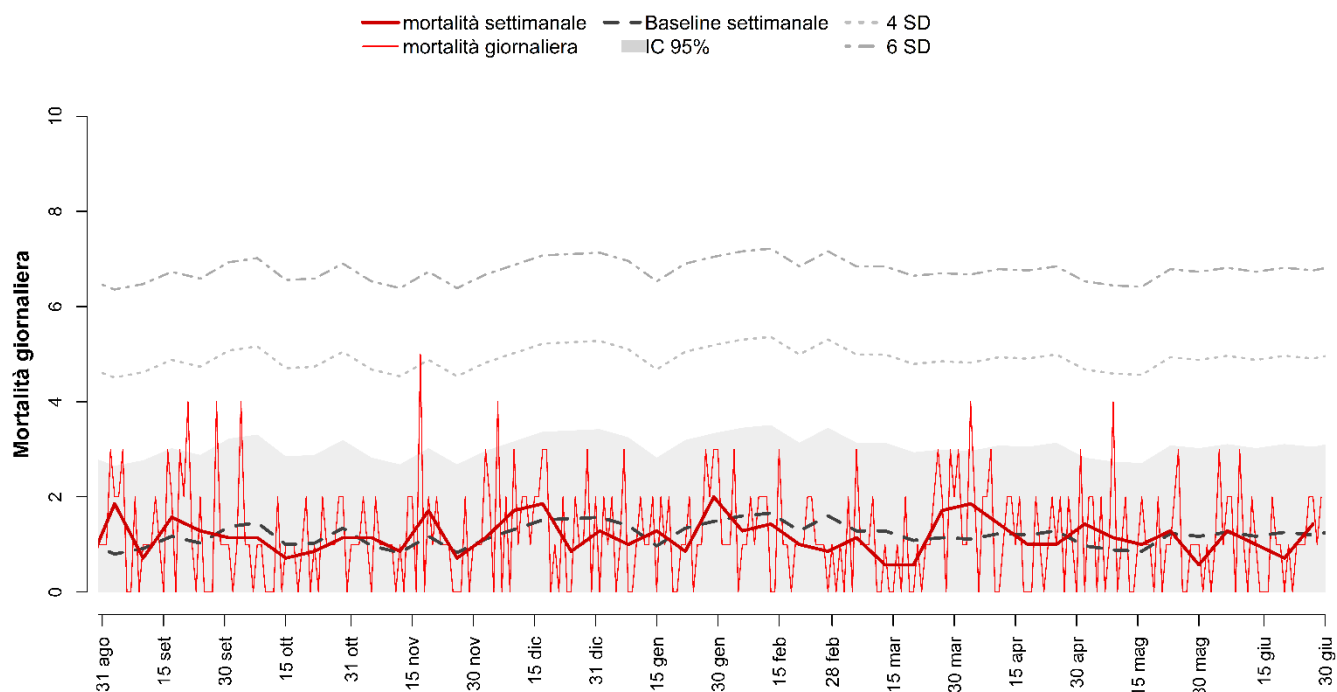
## RIETI



Decessi e baseline per tutte le età e decessi per classe di età (0-64, 65-74, 75-84, 85+) per finestre settimanali.

Periodo	Totale	Baseline	0-64	65-74	75-84	85+
14-20 apr	14	8	2	1	2	9
20-27 apr	6	8	0	2	2	2
28 apr - 4 mag	5	9	1	1	0	3
5 mag - 11 mag	10	10	0	3	3	4
12 mag - 18 mag	10	7	1	1	3	5
19 mag - 25 mag	8	8	0	4	1	3
26 mag - 1 giu	9	10	1	0	1	7
2 giu - 8 giu	10	8	1	1	5	3
9 giu - 15 giu	12	9	0	1	8	3
16 giu - 22 giu	11	5	0	2	4	5
23 giu - 29 giu	9	8	1	1	3	4
<b>TOTALE</b>	<b>104</b>	<b>91</b>	<b>7</b>	<b>17</b>	<b>32</b>	<b>48</b>

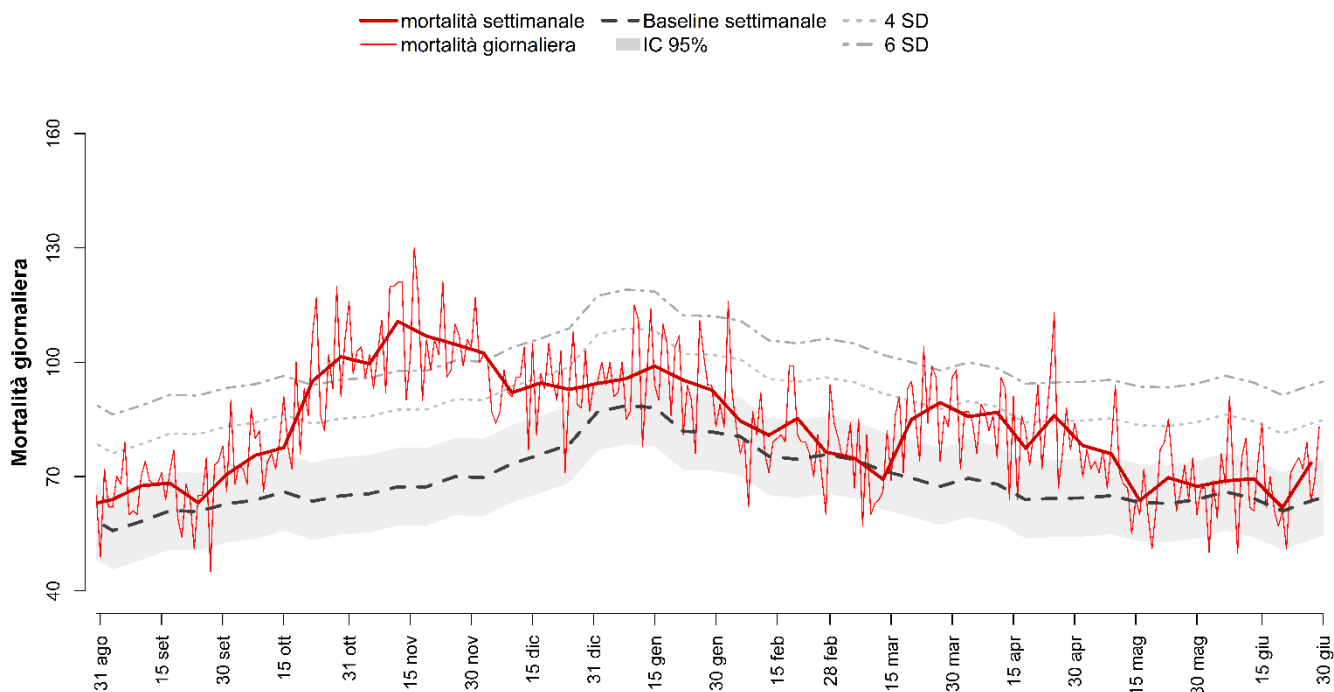
## CIVITAVECCHIA



Decessi e baseline per tutte le età e decessi per classe di età (0-64, 65-74, 75-84, 85+) per finestre settimanali.

Periodo	Totale	Baseline	0-64	65-74	75-84	85+
14-20 apr	7	8	0	1	3	3
20-27 apr	7	9	2	0	1	4
28 apr - 4 mag	10	7	0	3	2	5
5 mag - 11 mag	8	6	0	0	4	4
12 mag - 18 mag	7	6	3	0	1	3
19 mag - 25 mag	9	9	1	2	2	4
26 mag - 1 giu	3	8	1	1	1	0
2 giu - 8 giu	9	9	1	4	0	4
9 giu - 15 giu	7	8	0	3	1	3
16 giu - 22 giu	5	9	1	1	1	2
23 giu - 29 giu	10	8	0	2	2	6
<b>TOTALE</b>	<b>82</b>	<b>85</b>	<b>9</b>	<b>17</b>	<b>18</b>	<b>38</b>

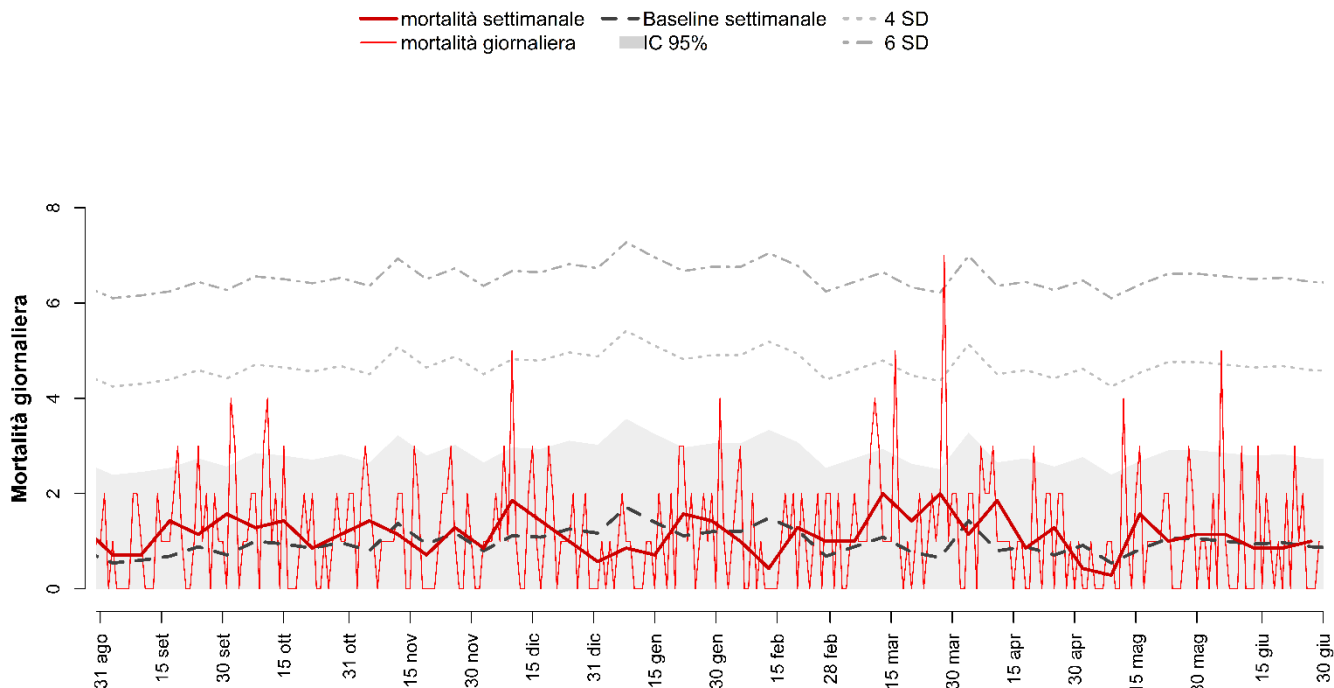
## ROMA



Decessi e baseline per tutte le età e decessi per classe di età (0-64, 65-74, 75-84, 85+) per finestre settimanali.

Periodo	Totale	Baseline	0-64	65-74	75-84	85+
14-20 apr	542	447	57	81	163	241
20-27 apr	602	449	70	83	183	266
28 apr - 4 mag	547	454	69	83	164	231
5 mag - 11 mag	532	453	66	69	157	240
12 mag - 18 mag	446	439	54	63	144	185
19 mag - 25 mag	488	445	53	70	149	216
26 mag - 1 giu	472	443	63	65	133	211
2 giu - 8 giu	482	464	57	62	142	221
9 giu - 15 giu	486	452	53	75	135	223
16 giu - 22 giu	433	424	52	62	116	203
23 giu - 29 giu	515	450	58	56	165	236
<b>TOTALE</b>	<b>5545</b>	<b>4920</b>	<b>652</b>	<b>769</b>	<b>1651</b>	<b>2473</b>

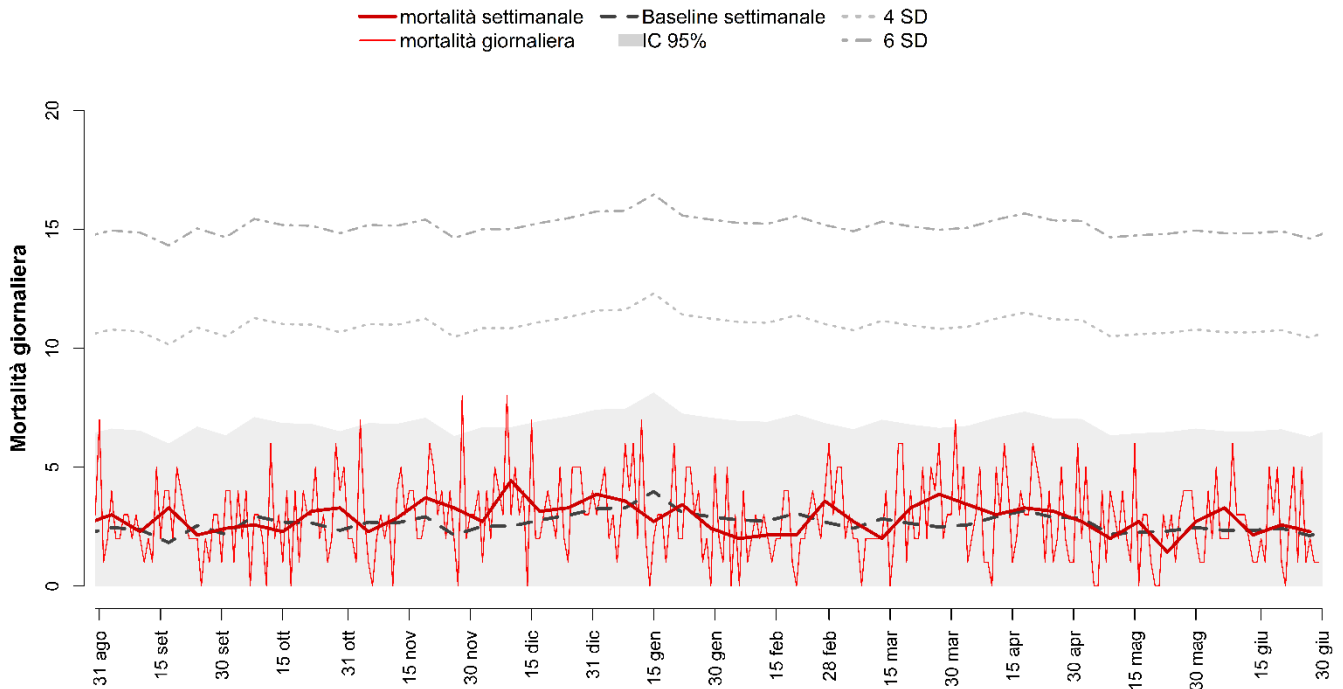
## FROSINONE



Decessi e baseline per tutte le età e decessi per classe di età (0-64, 65-74, 75-84, 85+) per finestre settimanali.

Periodo	Totale	Baseline	0-64	65-74	75-84	85+
14-20 apr	6	6	0	1	3	2
20-27 apr	9	5	1	1	2	5
28 apr - 4 mag	3	7	0	0	0	3
5 mag - 11 mag	2	4	0	0	2	0
12 mag - 18 mag	11	6	0	5	1	5
19 mag - 25 mag	7	8	2	2	1	2
26 mag - 1 giu	8	7	0	4	2	2
2 giu - 8 giu	8	7	2	1	2	3
9 giu - 15 giu	6	7	0	1	3	2
16 giu - 22 giu	6	7	1	1	2	2
23 giu - 29 giu	7	6	0	2	2	3
<b>TOTALE</b>	<b>73</b>	<b>69</b>	<b>6</b>	<b>18</b>	<b>20</b>	<b>29</b>

## LATINA

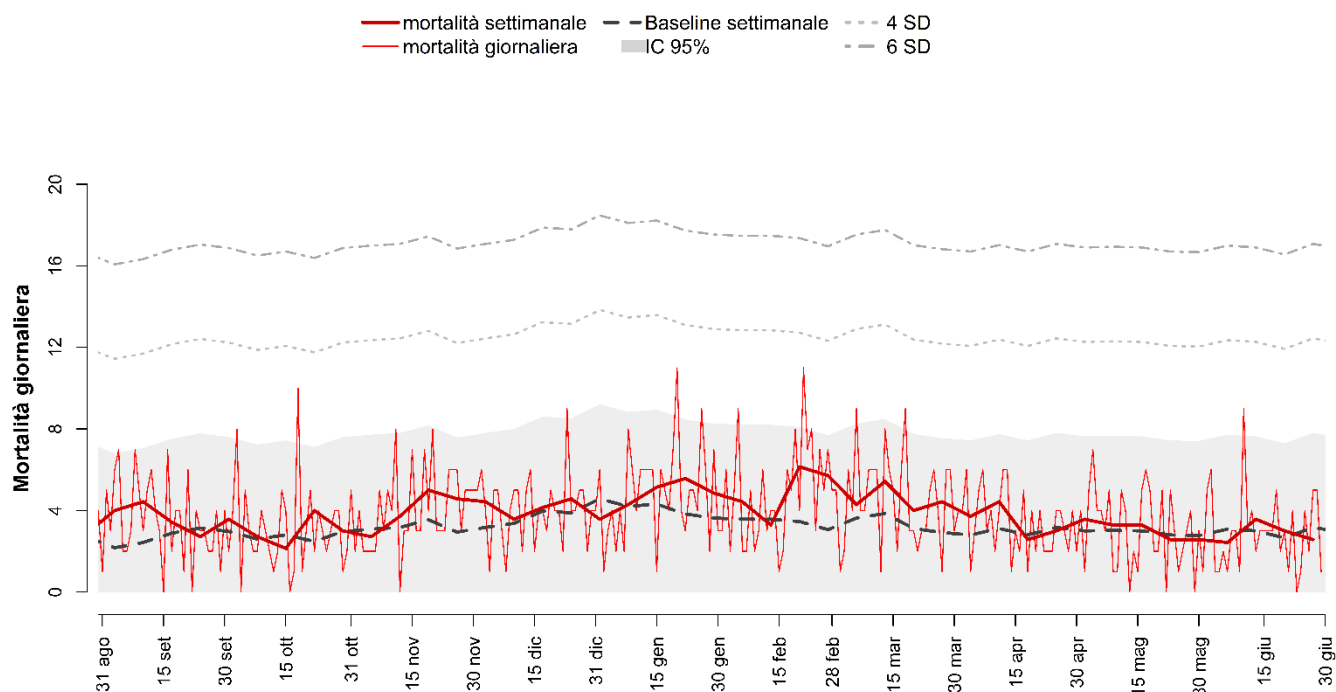


Decessi e baseline per tutte le età e decessi per classe di età (0-64, 65-74, 75-84, 85+) per finestre settimanali.

Periodo	Totale	Baseline	0-64	65-74	75-84	85+
14-20 apr	23	22	0	4	9	10
20-27 apr	22	22	3	7	3	9
28 apr - 4 mag	19	19	2	3	3	11
5 mag - 11 mag	14	15	1	2	4	7
12 mag - 18 mag	19	15	3	6	5	5
19 mag - 25 mag	10	17	1	3	0	6
26 mag - 1 giu	19	16	2	3	4	10
2 giu - 8 giu	23	17	4	4	5	10
9 giu - 15 giu	15	17	2	2	7	4
16 giu - 22 giu	18	17	2	0	5	11
23 giu - 29 giu	16	15	0	2	5	9
<b>TOTALE</b>	<b>198</b>	<b>191</b>	<b>20</b>	<b>36</b>	<b>50</b>	<b>92</b>



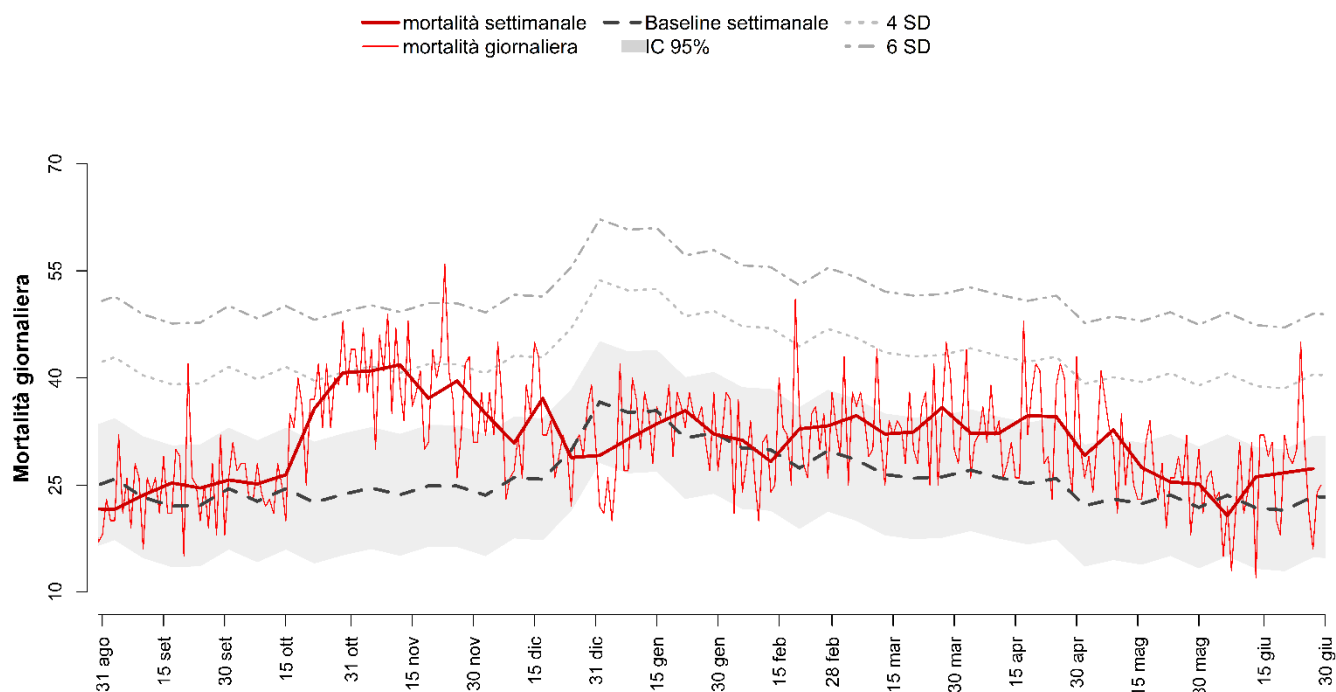
## PESCARA



Decessi e baseline per tutte le età e decessi per classe di età (0-64, 65-74, 75-84, 85+) per finestre settimanali.

Periodo	Totale	Baseline	0-64	65-74	75-84	85+
14-20 apr	18	20	2	2	8	6
20-27 apr	21	22	2	7	5	7
28 apr - 4 mag	25	21	1	2	12	10
5 mag - 11 mag	23	22	5	1	9	8
12 mag - 18 mag	23	21	6	1	8	8
19 mag - 25 mag	18	19	3	1	6	8
26 mag - 1 giu	18	20	3	0	6	9
2 giu - 8 giu	17	21	1	0	6	10
9 giu - 15 giu	25	21	3	1	10	11
16 giu - 22 giu	21	18	0	2	7	12
23 giu - 29 giu	18	22	1	1	5	11
<b>TOTALE</b>	<b>227</b>	<b>228</b>	<b>27</b>	<b>18</b>	<b>82</b>	<b>100</b>

## NAPOLI

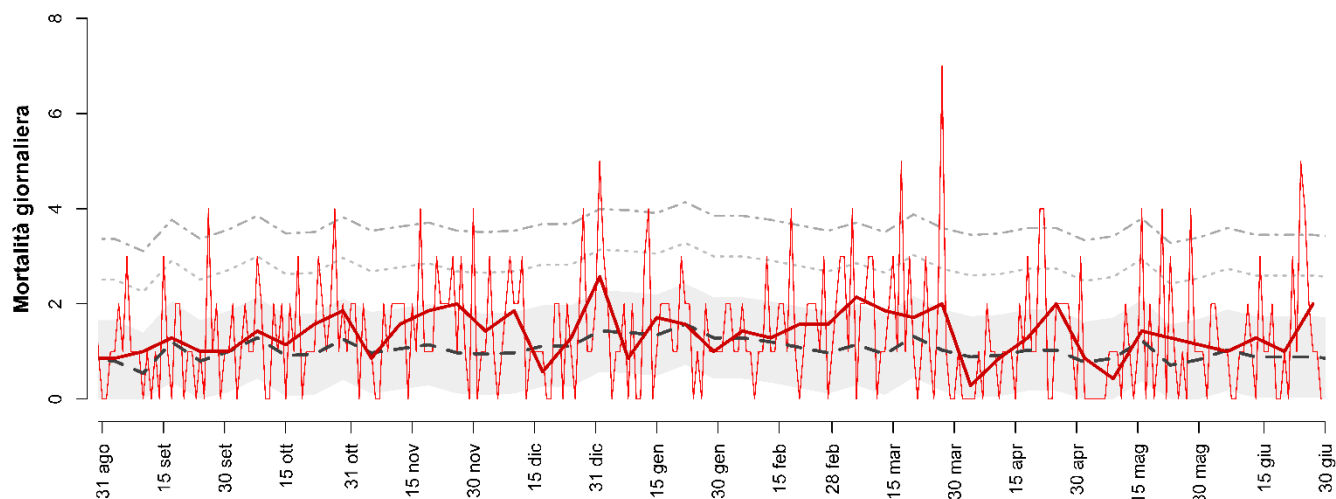


Decessi e baseline per tutte le età e decessi per classe di età (0-64, 65-74, 75-84, 85+) per finestre settimanali.

Periodo	Totale	Baseline	0-64	65-74	75-84	85+
14-20 apr	243	178	41	42	80	80
20-27 apr	242	179	30	44	74	94
28 apr - 4 mag	204	155	21	37	67	79
5 mag - 11 mag	229	160	34	47	60	88
12 mag - 18 mag	192	159	26	36	61	69
19 mag - 25 mag	178	165	30	39	56	53
26 mag - 1 giu	176	152	17	38	47	74
2 giu - 8 giu	145	166	19	24	45	57
9 giu - 15 giu	183	152	26	41	62	54
16 giu - 22 giu	187	151	24	33	59	71
23 giu - 29 giu	191	162	37	28	55	71
<b>TOTALE</b>	<b>2170</b>	<b>1780</b>	<b>305</b>	<b>409</b>	<b>666</b>	<b>790</b>

## CAMPOBASSO

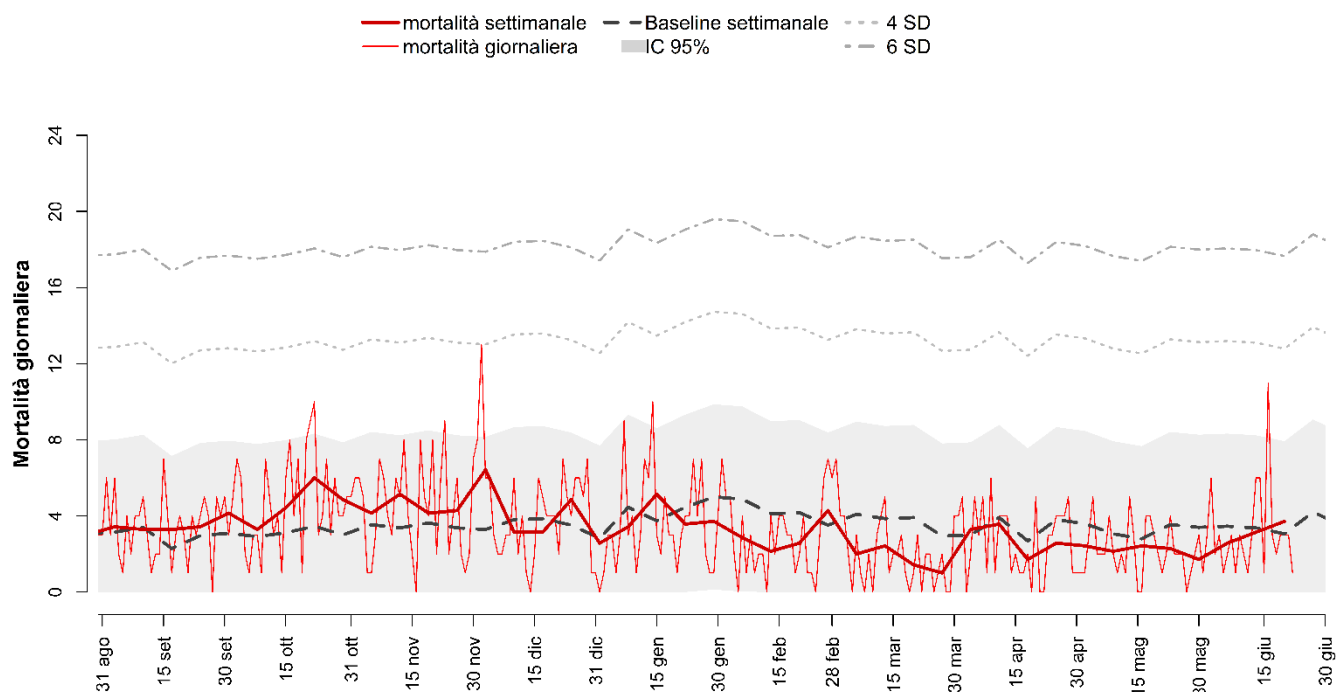
— mortalità settimanale — Baseline settimanale - - - 4 SD  
 — mortalità giornaliera ■ IC 95% - - - 6 SD



Decessi e baseline per tutte le età e decessi per classe di età (0-64, 65-74, 75-84, 85+) per finestre settimanali.

Periodo	Totale	Baseline	0-64	65-74	75-84	85+
14-20 apr	9	8	1	0	4	4
20-27 apr	14	7	2	3	1	8
28 apr - 4 mag	6	5	2	0	2	2
5 mag - 11 mag	3	6	0	1	0	2
12 mag - 18 mag	10	9	2	1	1	6
19 mag - 25 mag	9	5	1	2	1	5
26 mag - 1 giu	8	6	1	2	3	2
2 giu - 8 giu	7	7	1	0	3	3
9 giu - 15 giu	9	7	1	1	0	7
16 giu - 22 giu	7	6	1	1	2	3
23 giu - 29 giu	14	6	1	1	2	10
<b>TOTALE</b>	<b>96</b>	<b>71</b>	<b>13</b>	<b>12</b>	<b>19</b>	<b>52</b>

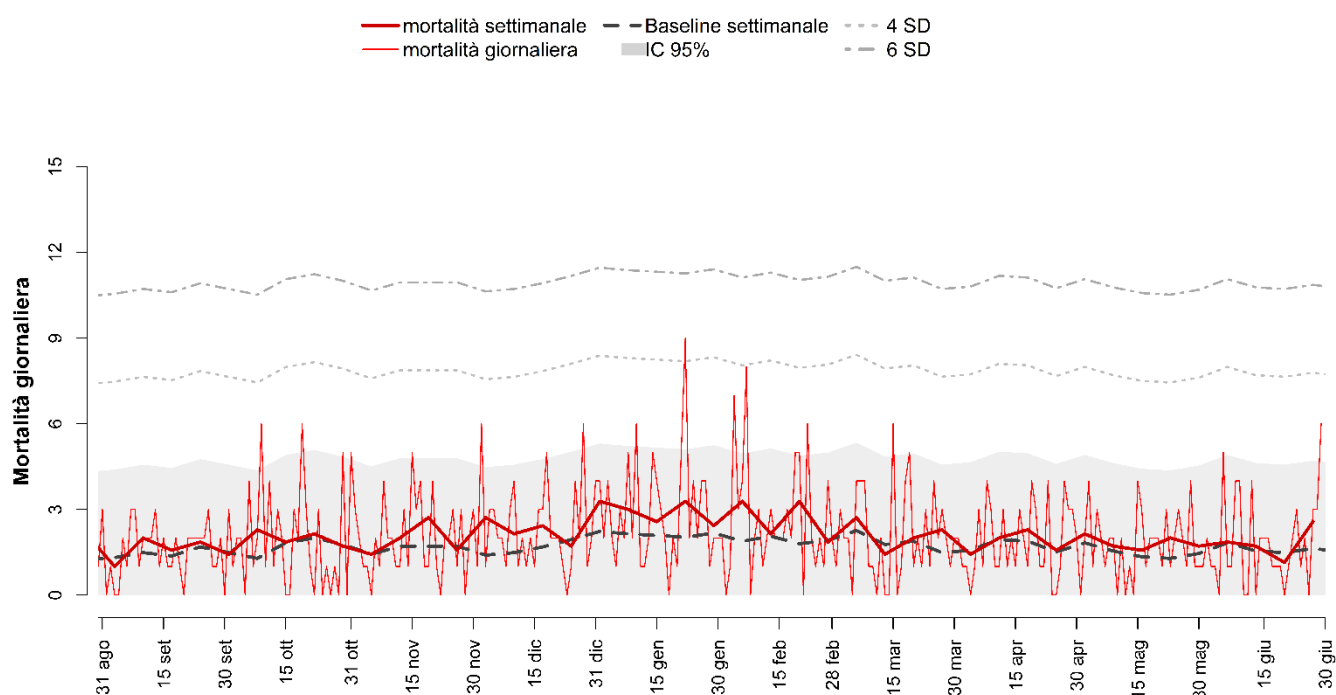
## CAGLIARI



Decessi e baseline per tutte le età e decessi per classe di età (0-64, 65-74, 75-84, 85+) per finestre settimanali.

Periodo	Totale	Baseline	0-64	65-74	75-84	85+
14-20 apr	12	20	2	0	5	5
20-27 apr	18	26	2	3	7	6
28 apr - 4 mag	17	25	4	5	1	7
5 mag - 11 mag	15	21	3	2	4	6
12 mag - 18 mag	17	19	3	3	5	6
19 mag - 25 mag	16	26	0	5	4	7
26 mag - 1 giu	12	24	2	0	2	8
2 giu - 8 giu	18	24	1	3	5	9
9 giu - 15 giu	22	24	1	1	4	16
16 giu - 22 giu	26	22	3	4	1	18
<b>TOTALE</b>	<b>173</b>	<b>230</b>	<b>21</b>	<b>26</b>	<b>38</b>	<b>88</b>

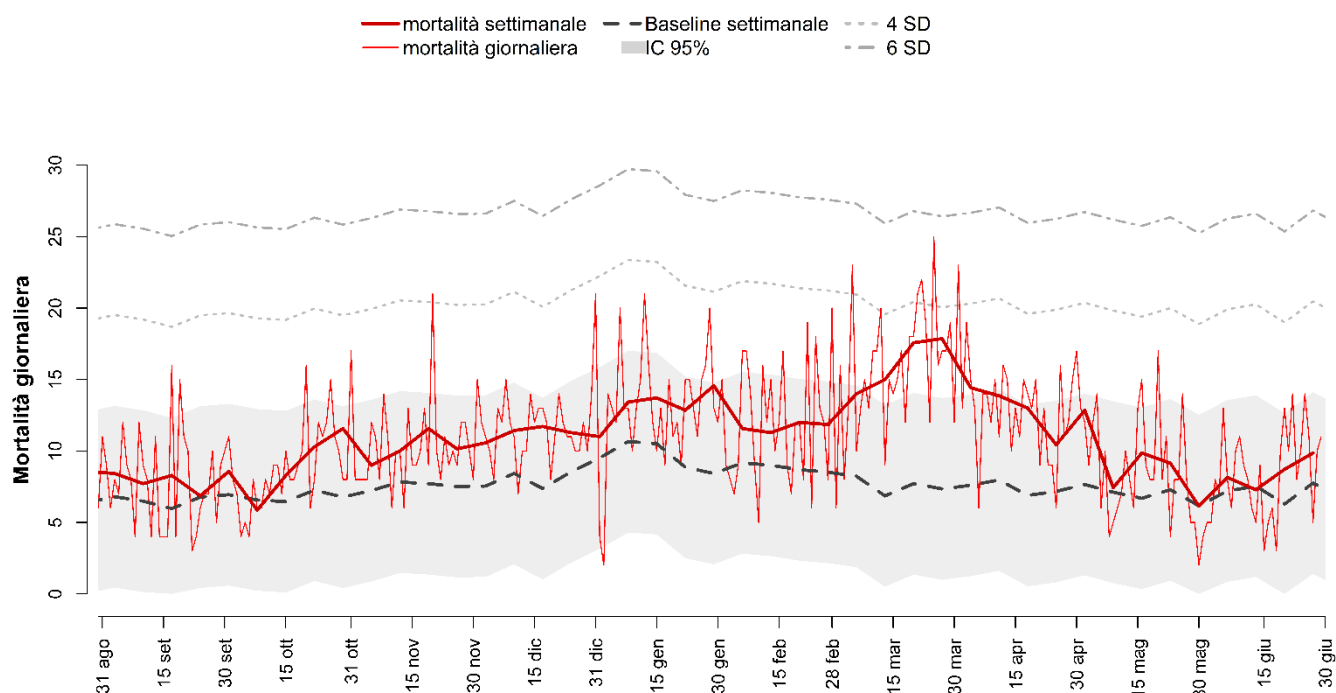
## POTENZA



Decessi e baseline per tutte le età e decessi per classe di età (0-64, 65-74, 75-84, 85+) per finestre settimanali.

Periodo	Totale	Baseline	0-64	65-74	75-84	85+
14-20 apr	16	13	1	3	3	9
20-27 apr	11	10	0	3	2	6
28 apr - 4 mag	15	13	1	6	2	6
5 mag - 11 mag	12	11	1	1	3	7
12 mag - 18 mag	11	9	1	0	2	8
19 mag - 25 mag	14	9	0	0	5	9
26 mag - 1 giu	12	10	3	1	2	6
2 giu - 8 giu	13	13	2	0	4	7
9 giu - 15 giu	12	11	1	2	2	7
16 giu - 22 giu	8	11	1	2	1	4
23 giu - 29 giu	18	11	1	2	5	10
<b>TOTALE</b>	<b>142</b>	<b>121</b>	<b>12</b>	<b>20</b>	<b>31</b>	<b>79</b>

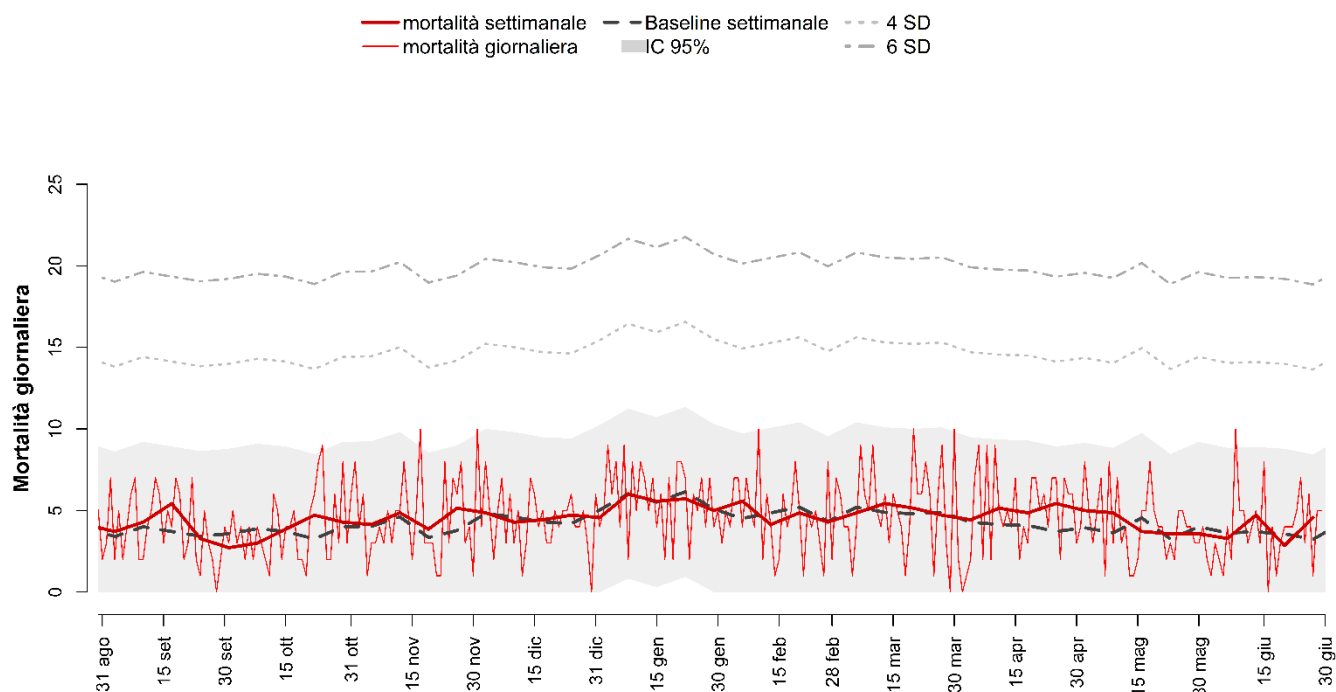
## BARI



Decessi e baseline per tutte le età e decessi per classe di età (0-64, 65-74, 75-84, 85+) per finestre settimanali.

Periodo	Totale	Baseline	0-64	65-74	75-84	85+
14-20 apr	91	48	12	9	28	42
20-27 apr	73	50	12	14	19	28
28 apr - 4 mag	90	55	12	16	27	35
5 mag - 11 mag	52	49	6	13	16	17
12 mag - 18 mag	69	47	11	13	18	27
19 mag - 25 mag	64	51	15	7	15	27
26 mag - 1 giu	43	44	4	2	17	20
2 giu - 8 giu	57	51	2	10	19	26
9 giu - 15 giu	51	53	7	6	16	22
16 giu - 22 giu	61	43	9	7	13	32
23 giu - 29 giu	69	53	8	10	17	34
<b>TOTALE</b>	<b>720</b>	<b>543</b>	<b>98</b>	<b>107</b>	<b>205</b>	<b>310</b>

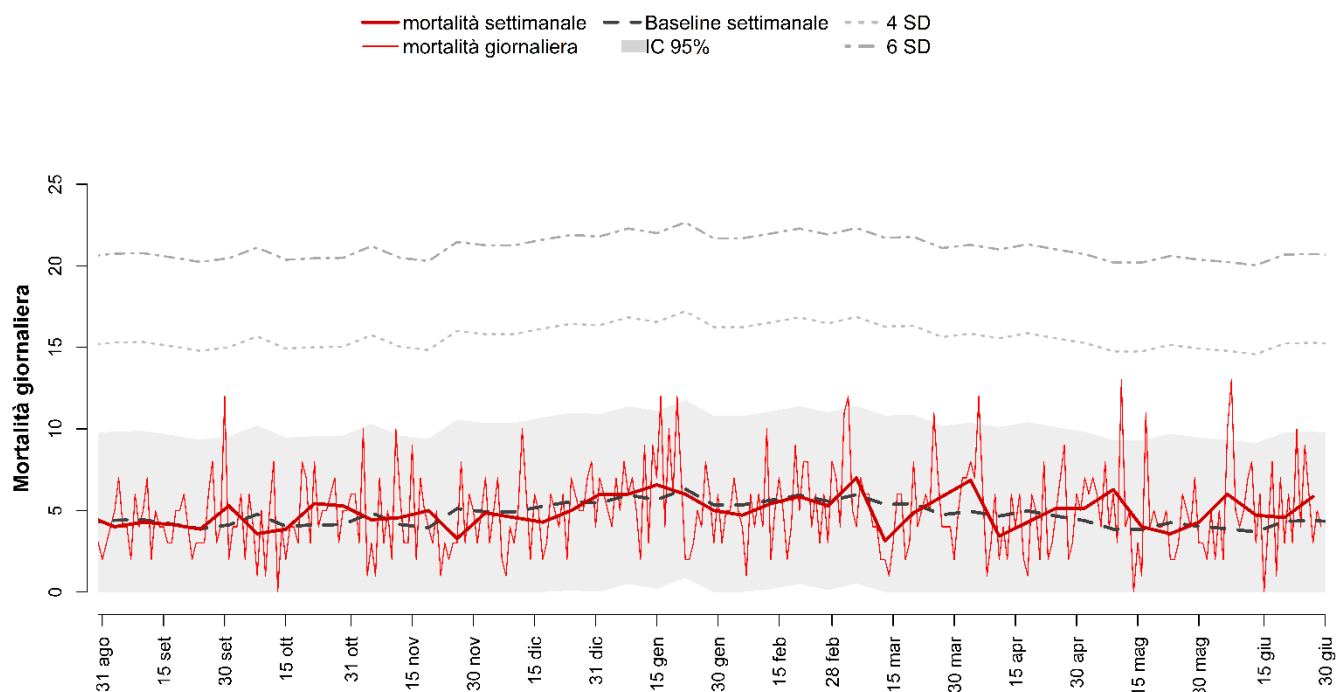
## TARANTO



Decessi e baseline per tutte le età e decessi per classe di età (0-64, 65-74, 75-84, 85+) per finestre settimanali.

Periodo	Totale	Baseline	0-64	65-74	75-84	85+
14-20 apr	34	28	5	6	10	13
20-27 apr	38	26	6	5	10	17
28 apr - 4 mag	35	28	8	6	8	13
5 mag - 11 mag	34	25	5	2	16	11
12 mag - 18 mag	26	32	2	4	7	13
19 mag - 25 mag	25	23	6	0	7	12
26 mag - 1 giu	25	28	2	1	8	14
2 giu - 8 giu	23	25	2	2	5	14
9 giu - 15 giu	33	26	2	8	8	15
16 giu - 22 giu	20	25	3	2	7	8
23 giu - 29 giu	32	23	3	3	9	17
<b>TOTALE</b>	<b>325</b>	<b>289</b>	<b>44</b>	<b>39</b>	<b>95</b>	<b>147</b>

## REGGIO CALABRIA

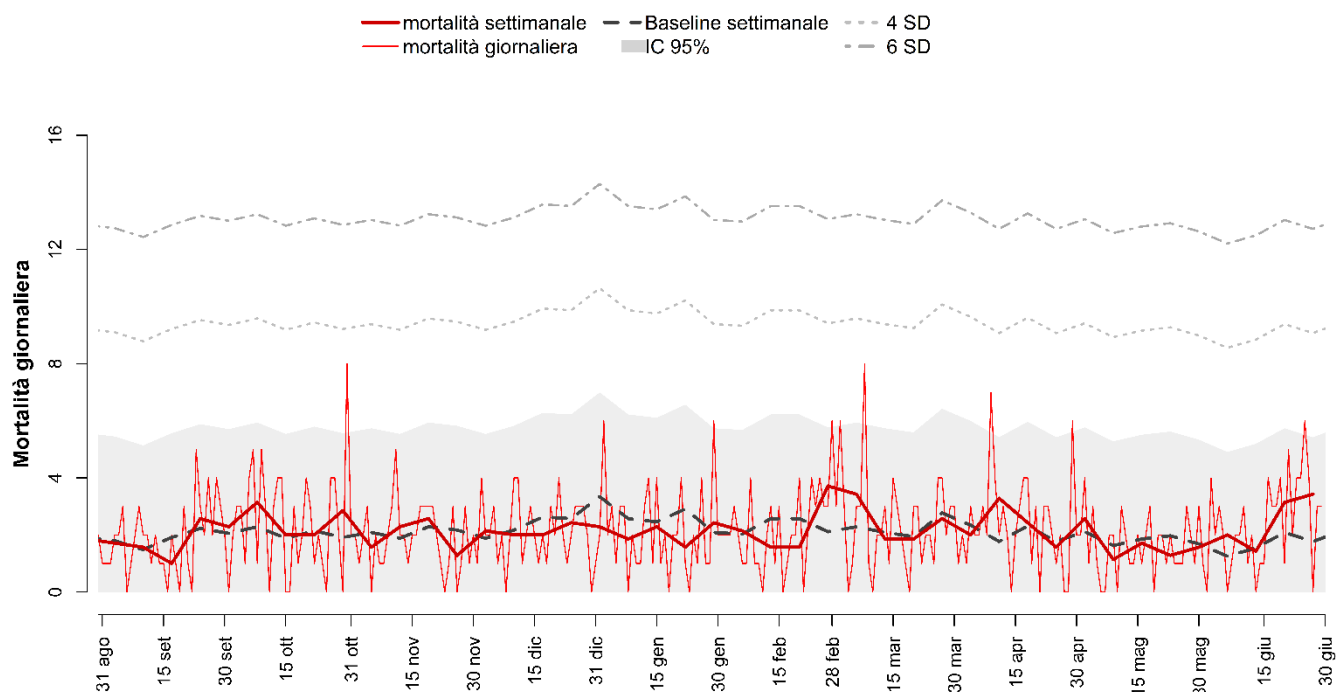


Decessi e baseline per tutte le età e decessi per classe di età (0-64, 65-74, 75-84, 85+) per finestre settimanali.

Periodo	Totale	Baseline	0-64	65-74	75-84	85+
14-20 apr	30	34	1	5	11	13
20-27 apr	36	33	6	2	9	19
28 apr - 4 mag	36	30	3	6	12	15
5 mag - 11 mag	44	29	2	5	10	27
12 mag - 18 mag	28	26	5	2	7	14
19 mag - 25 mag	25	31	0	1	6	18
26 mag - 1 giu	30	27	5	6	9	10
2 giu - 8 giu	42	27	5	7	12	18
9 giu - 15 giu	33	26	1	10	5	17
16 giu - 22 giu	32	31	4	4	7	17
23 giu - 29 giu	41	30	4	2	11	24
<b>TOTALE</b>	<b>377</b>	<b>323</b>	<b>36</b>	<b>50</b>	<b>99</b>	<b>192</b>



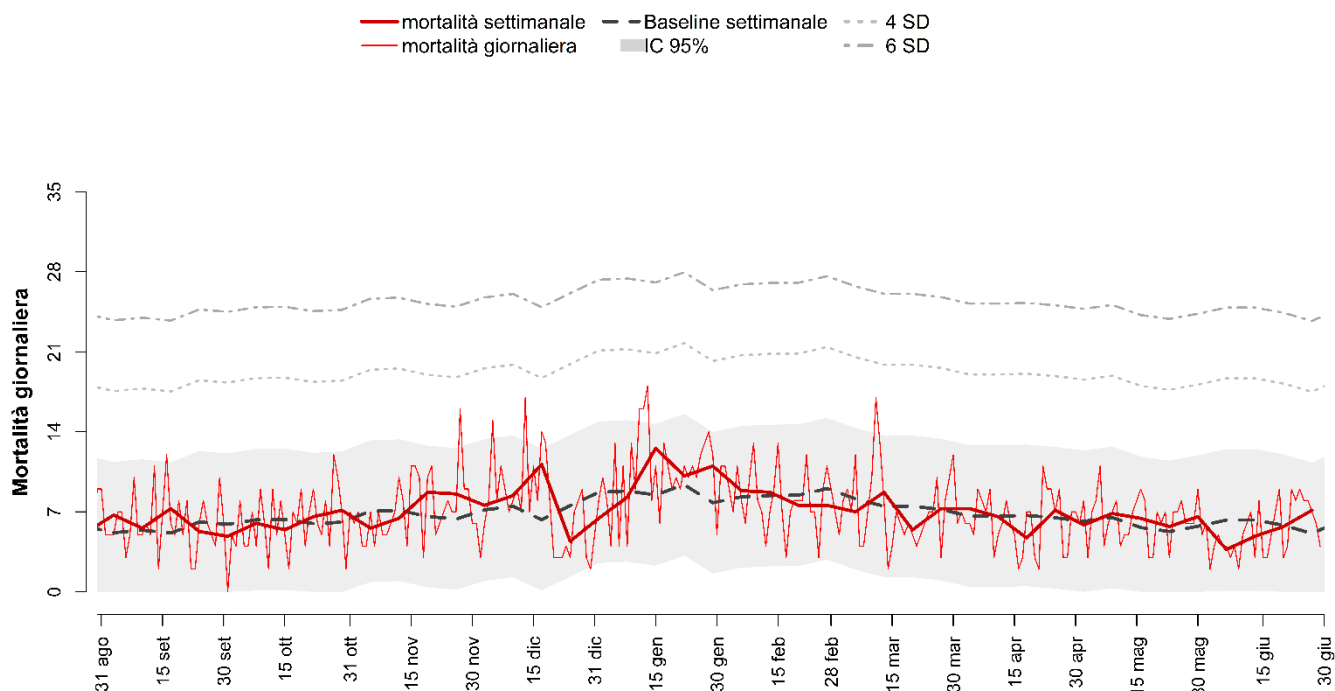
## CATANZARO



Decessi e baseline per tutte le età e decessi per classe di età (0-64, 65-74, 75-84, 85+) per finestre settimanali.

Periodo	Totale	Baseline	0-64	65-74	75-84	85+
14-20 apr	17	15	4	3	4	6
20-27 apr	11	12	1	1	1	8
28 apr - 4 mag	18	15	1	3	8	6
5 mag - 11 mag	8	12	3	2	2	1
12 mag - 18 mag	12	13	0	1	4	7
19 mag - 25 mag	9	14	1	0	6	2
26 mag - 1 giu	11	12	3	0	5	3
2 giu - 8 giu	14	8	4	0	3	7
9 giu - 15 giu	10	11	2	1	1	6
16 giu - 22 giu	22	15	4	1	6	11
23 giu - 29 giu	24	12	7	0	7	10
<b>TOTALE</b>	<b>156</b>	<b>139</b>	<b>30</b>	<b>12</b>	<b>47</b>	<b>67</b>

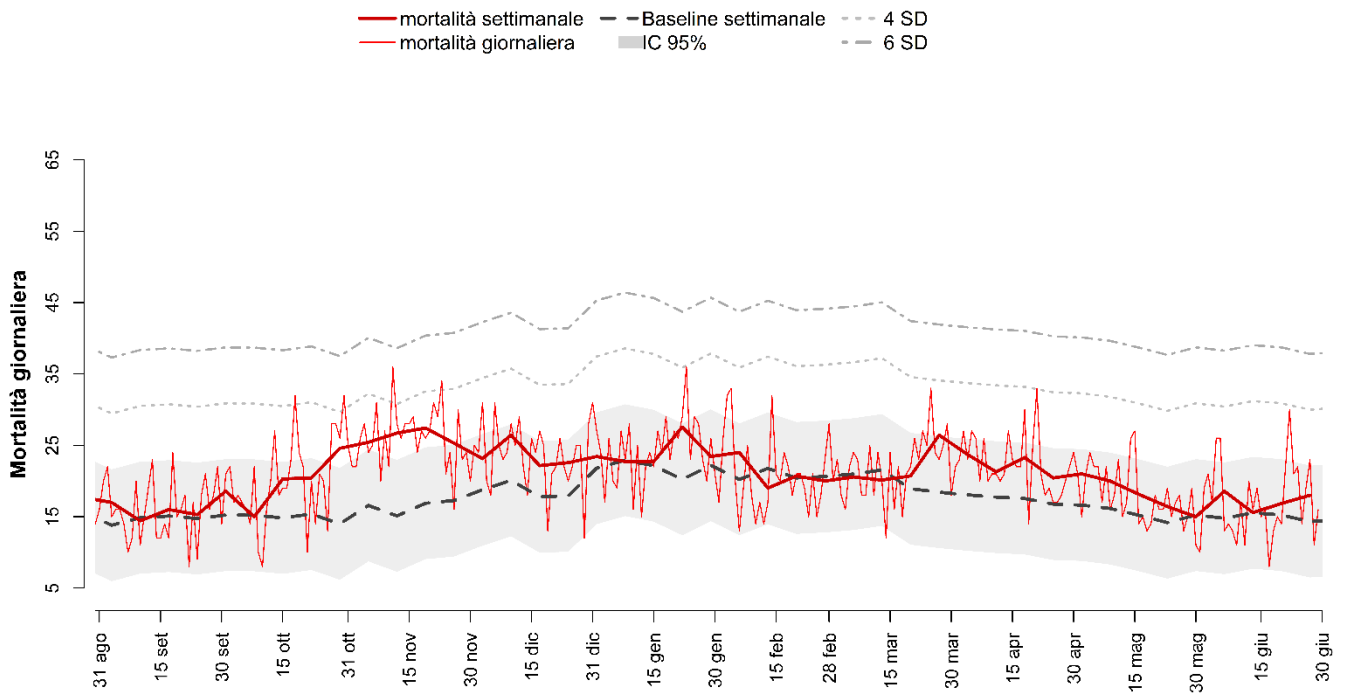
## MESSINA



Decessi e baseline per tutte le età e decessi per classe di età (0-64, 65-74, 75-84, 85+) per finestre settimanali.

Periodo	Totale	Baseline	0-64	65-74	75-84	85+
14-20 apr	33	47	4	5	14	10
20-27 apr	50	45	6	9	8	27
28 apr - 4 mag	41	43	3	8	12	18
5 mag - 11 mag	48	45	4	7	13	24
12 mag - 18 mag	45	39	9	8	8	20
19 mag - 25 mag	40	37	3	3	17	17
26 mag - 1 giu	46	41	9	9	16	12
2 giu - 8 giu	26	43	1	4	7	14
9 giu - 15 giu	34	45	3	5	9	17
16 giu - 22 giu	40	41	10	4	13	13
23 giu - 29 giu	50	36	4	5	12	29
<b>TOTALE</b>	<b>453</b>	<b>462</b>	<b>56</b>	<b>67</b>	<b>129</b>	<b>201</b>

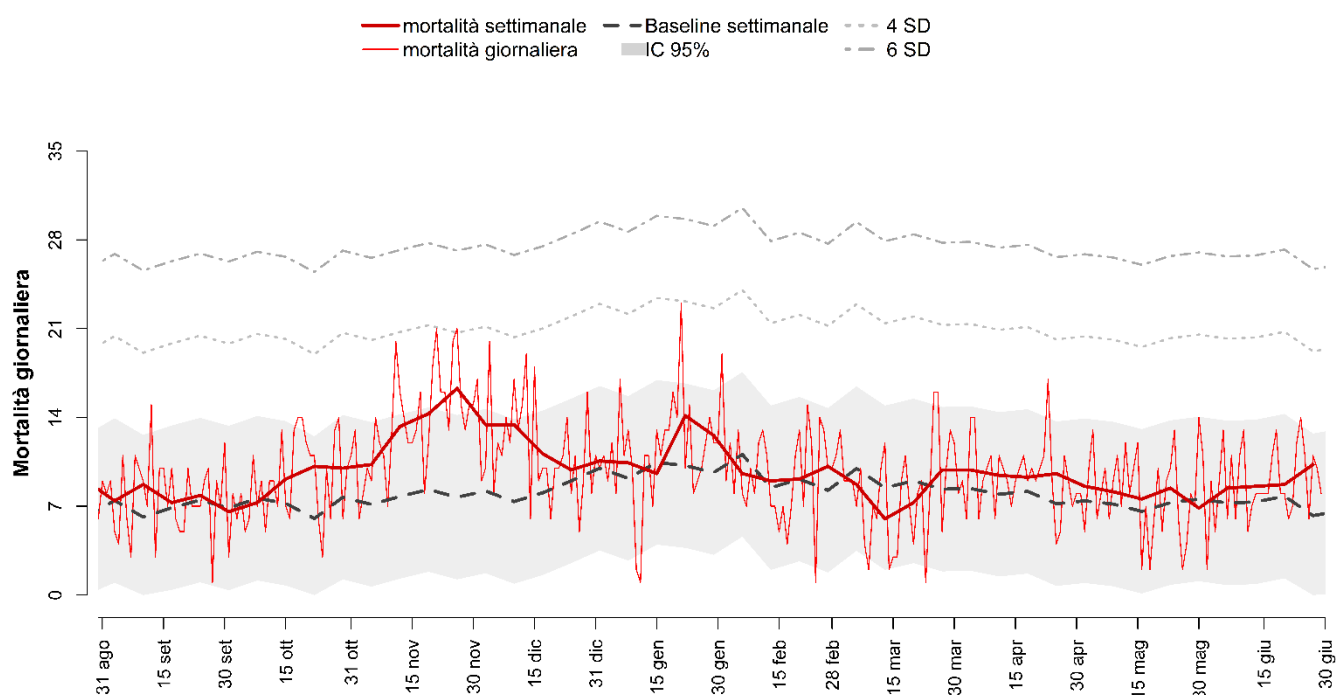
## PALERMO



Decessi e baseline per tutte le età e decessi per classe di età (0-64, 65-74, 75-84, 85+) per finestre settimanali.

Periodo	Totale	Baseline	0-64	65-74	75-84	85+
14-20 apr	163	122	24	29	48	62
20-27 apr	143	118	21	33	43	46
28 apr - 4 mag	147	115	13	23	51	60
5 mag - 11 mag	140	115	15	30	51	44
12 mag - 18 mag	127	105	19	26	32	50
19 mag - 25 mag	115	98	19	20	40	36
26 mag - 1 giu	105	109	13	24	32	36
2 giu - 8 giu	130	101	19	18	41	52
9 giu - 15 giu	109	110	17	21	38	33
16 giu - 22 giu	118	107	16	20	38	44
23 giu - 29 giu	126	99	11	26	38	51
<b>TOTALE</b>	<b>1423</b>	<b>1199</b>	<b>187</b>	<b>270</b>	<b>452</b>	<b>514</b>

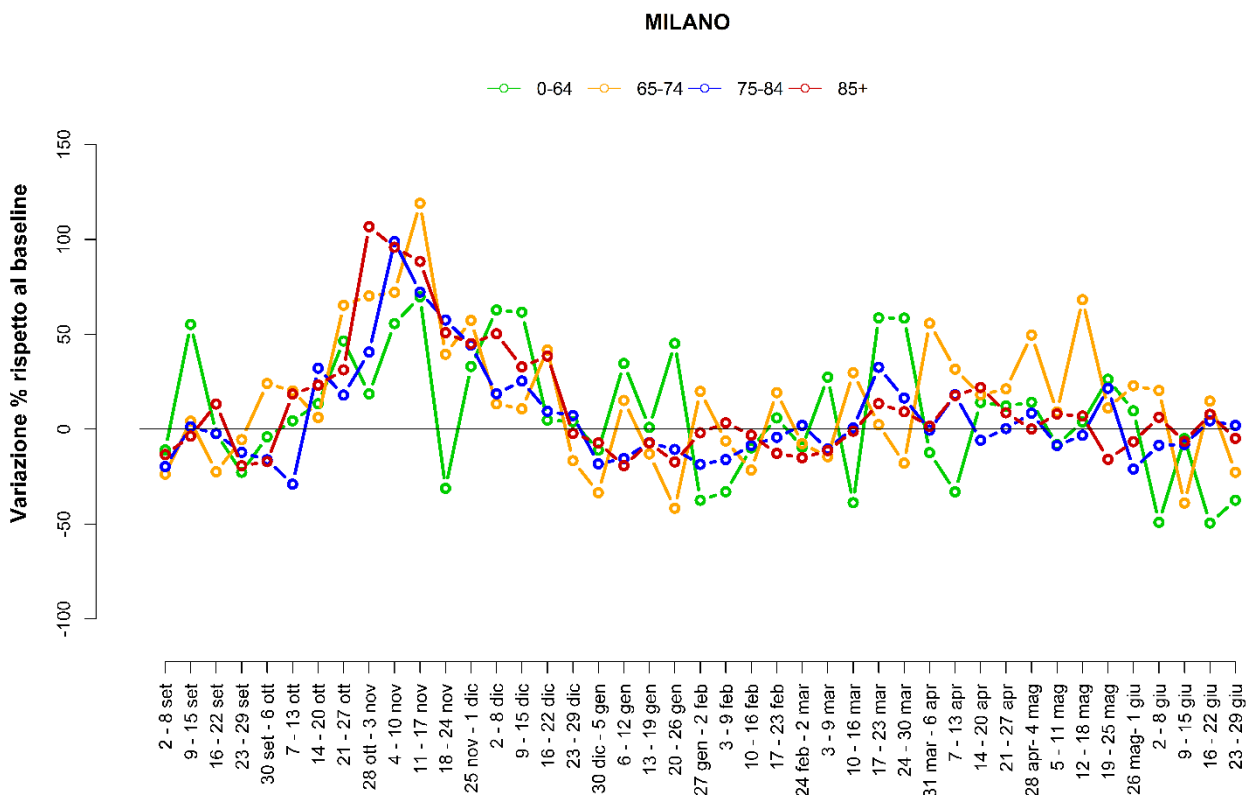
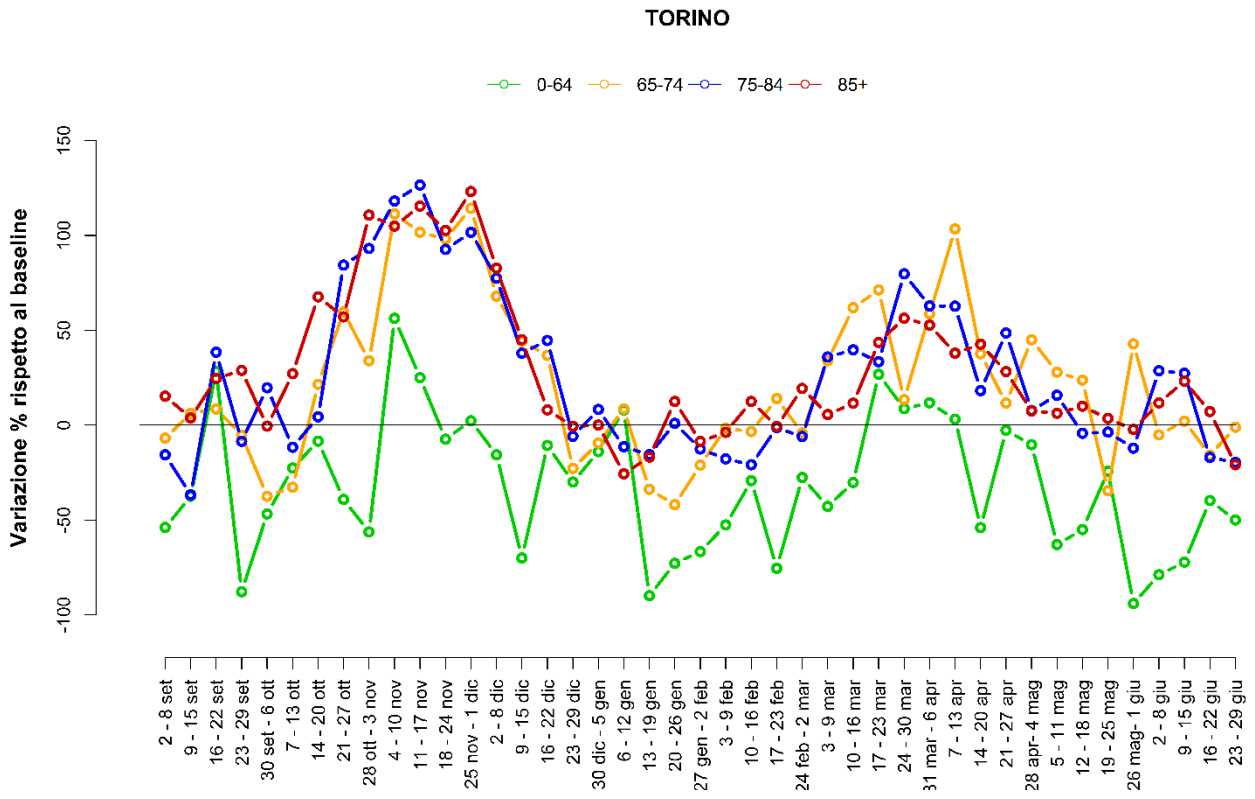
## CATANIA



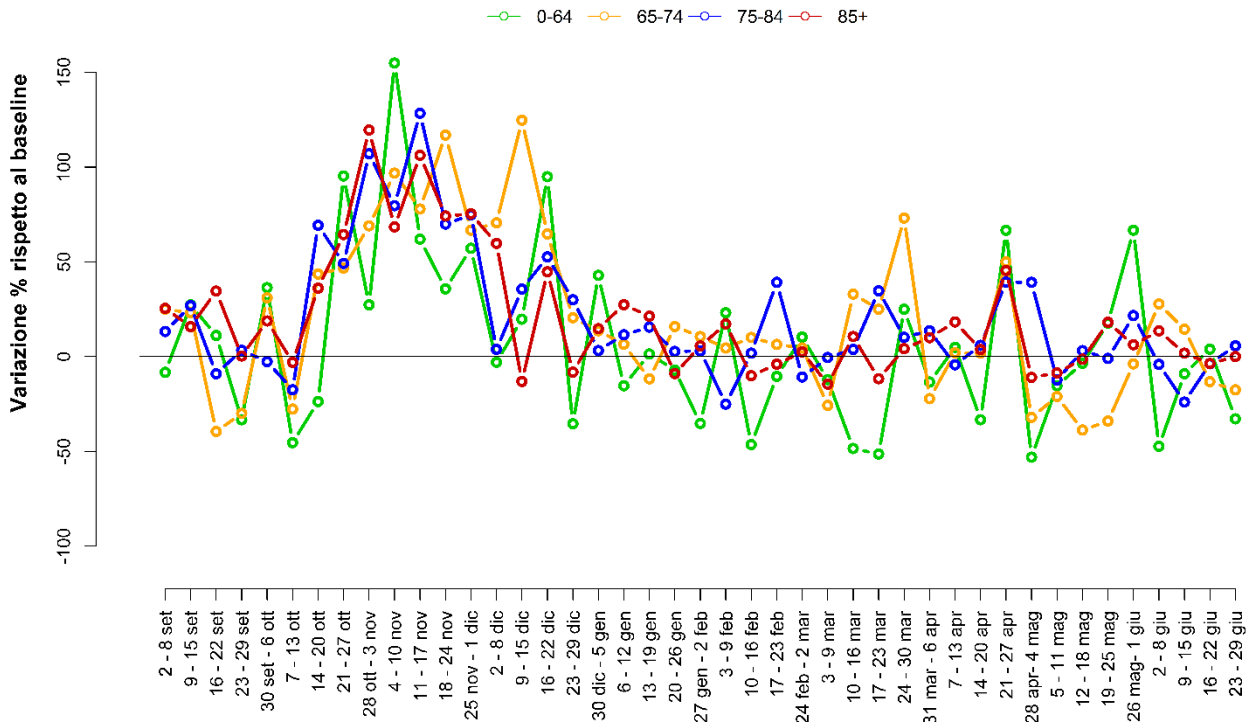
Decessi e baseline per tutte le età e decessi per classe di età (0-64, 65-74, 75-84, 85+) per finestre settimanali.

Periodo	Totale	Baseline	0-64	65-74	75-84	85+
14-20 apr	65	57	9	11	16	29
20-27 apr	67	51	9	11	24	23
28 apr - 4 mag	60	51	10	13	14	23
5 mag - 11 mag	57	50	7	9	17	24
12 mag - 18 mag	53	47	4	10	15	24
19 mag - 25 mag	59	50	4	10	16	29
26 mag - 1 giu	48	53	8	8	11	21
2 giu - 8 giu	59	51	8	4	23	24
9 giu - 15 giu	60	51	7	9	11	33
16 giu - 22 giu	61	55	9	9	17	26
23 giu - 29 giu	72	44	10	11	23	28
<b>TOTALE</b>	<b>661</b>	<b>560</b>	<b>85</b>	<b>105</b>	<b>187</b>	<b>284</b>

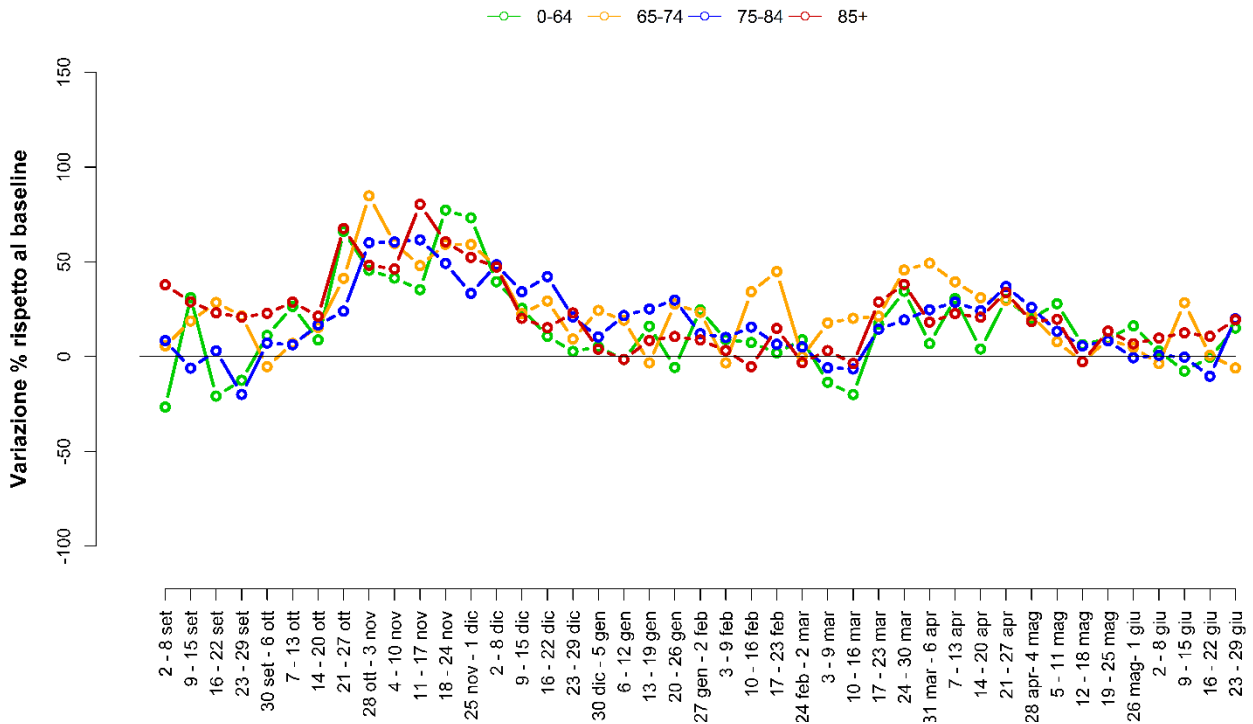
**Figura 6. Andamento dell'eccesso di mortalità settimanale per classe di età a Torino, Milano, Genova, Roma, Napoli e Palermo.**



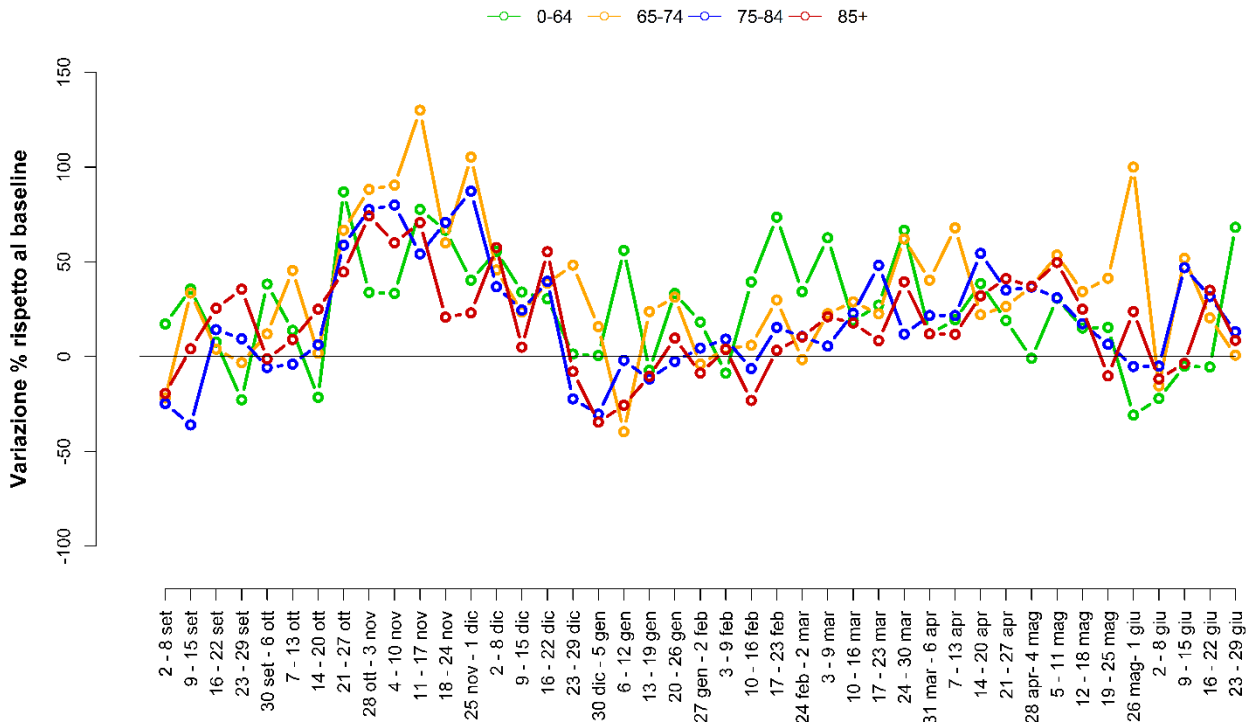
### GENOVA



### ROMA



### NAPOLI



### PALERMO

