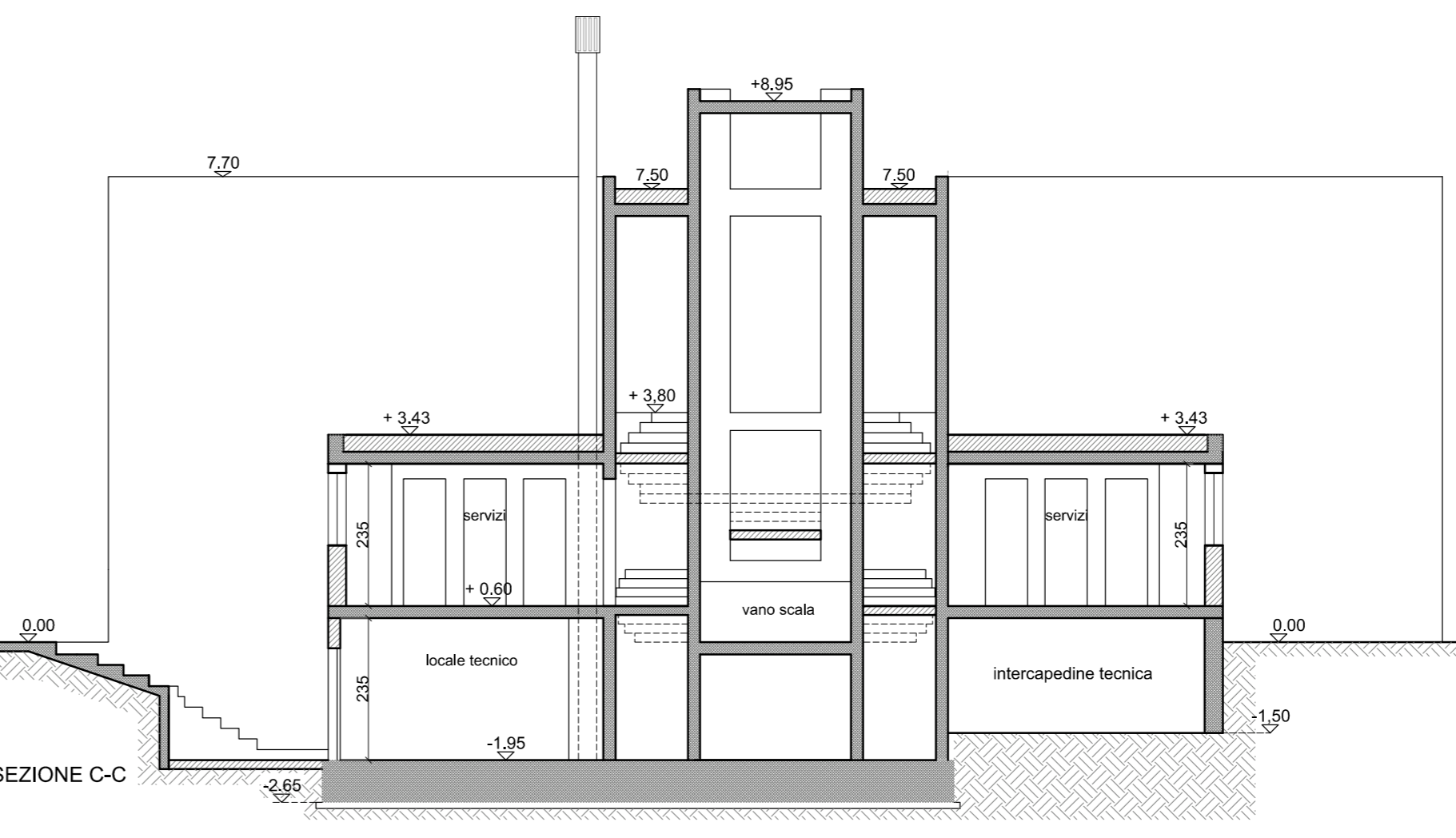
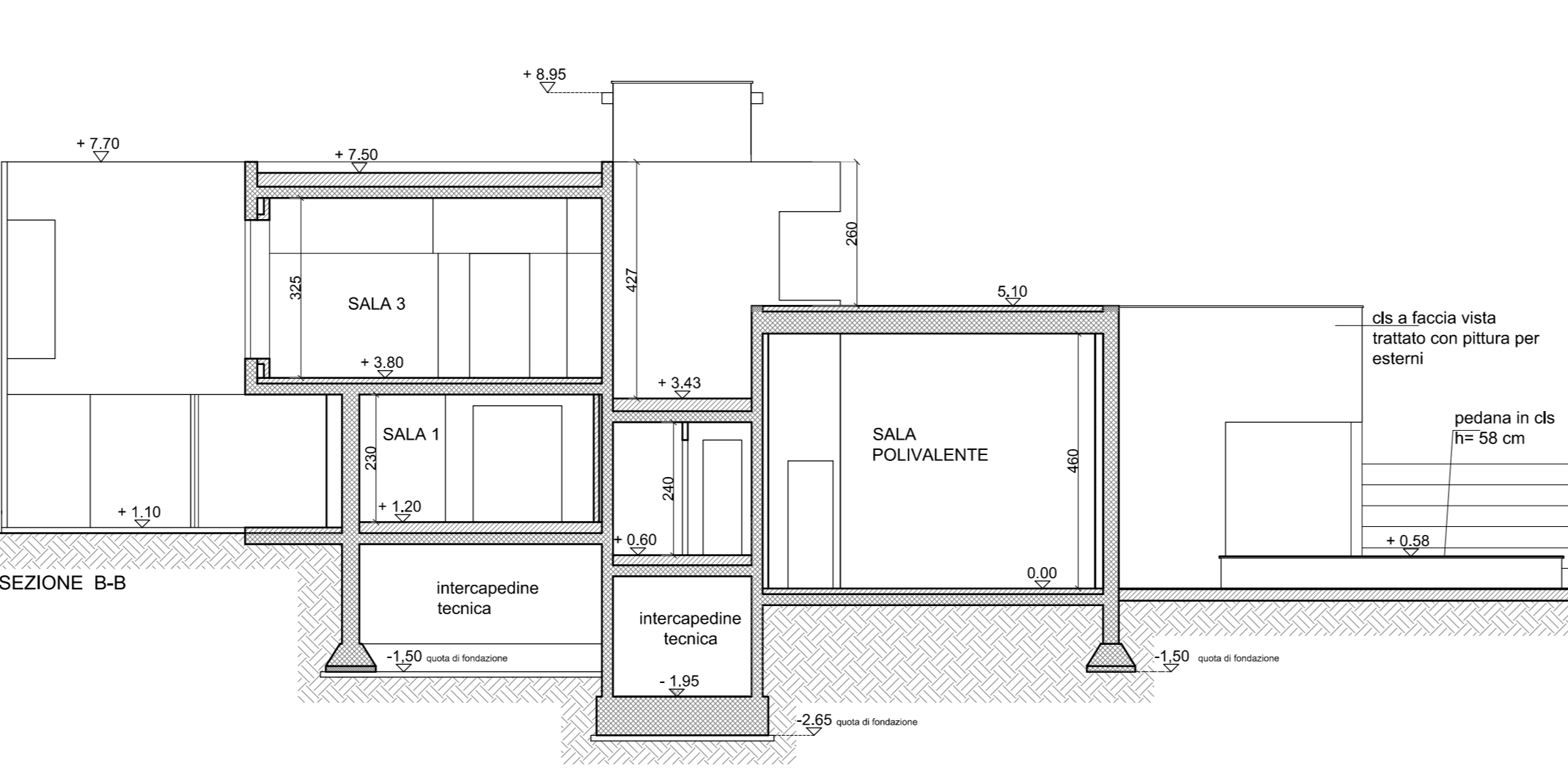
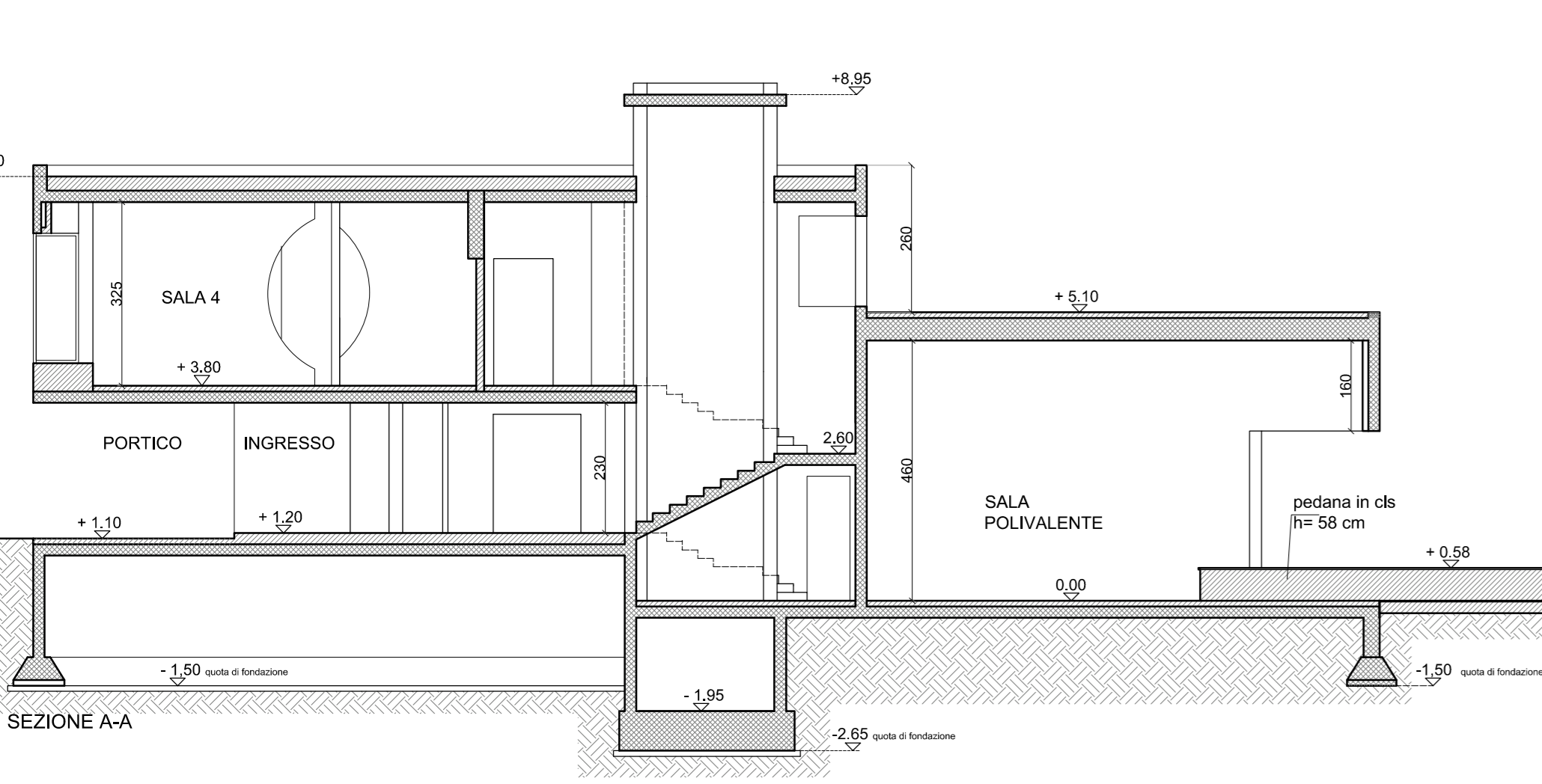


- LEGENDA MATERIALI**
- Parete / solaio in c.a.
 - Parete in laterizio forato
 - Griglia metallica maglia 2 x 2 cm
 - pavimentazione in piastrelle di ceramica
 - pavimentazione in piastrelle di klinker
 - pavimentazione in marmo
 - copertura con guaina gommobituminosa



CITTA' DI PALERMO
 ACCORDO QUADRO PON METRO 2014 - 2020

ASSE 4: INFRASTRUTTURE PER L'INCLUSIONE SOCIALE PER LA REALIZZAZIONE DI EDILIZIA SOCIALE
LOTTO 3 - RIFUNZIONALIZZAZIONE DEL CENTRO SOCIALE
VIA DI VITTORIO ALLO SPERONE
PROGETTO ESECUTIVO
CUP D75C17000180006

R.T.P.: Ing. Pietro Faraone- Capogruppo mandatario Coordinamento prestazioni specialistiche		IL RESPONSABILE UNICO DEL PROCEDIMENTO Arch. Paola Maida	
Mandanti: Arch. Alessandro D'Amico Ing. Gabriele Testa Ing. Cesare Caramazza (EGE) Ing. Davide Bellavia Ing. Giovanni Schirò Dott. Gian Vito Graziano <i>Studio geologico associato Graziano e Masi</i> Ing. Giuseppe Maria Bellomo giovane professionista		VISTI E APPROVAZIONI	
DATA Sett. 2021	ELABORATO Stato di fatto, piante prospetti e sezioni	TAV. A.03	
SCALA 1:100			