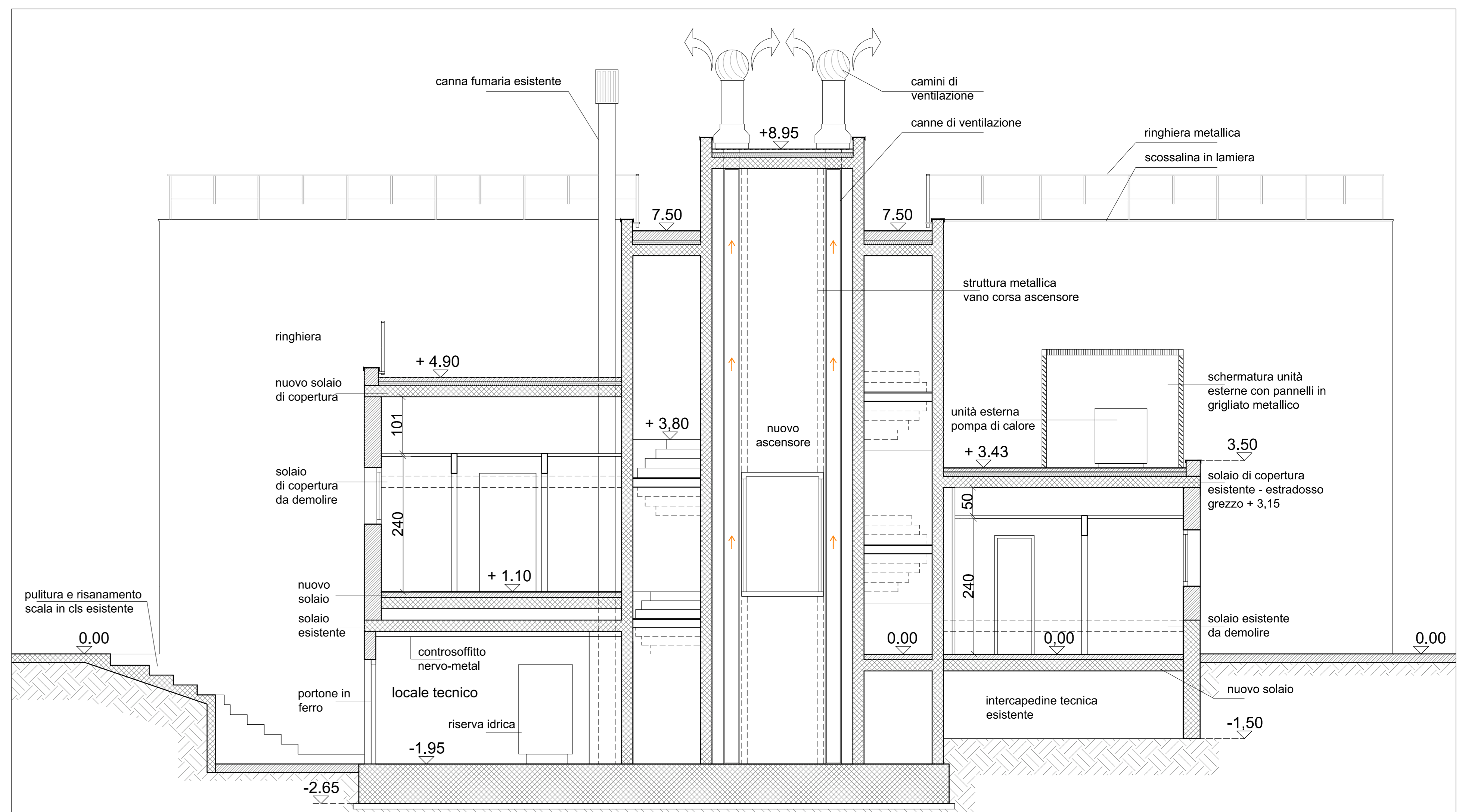
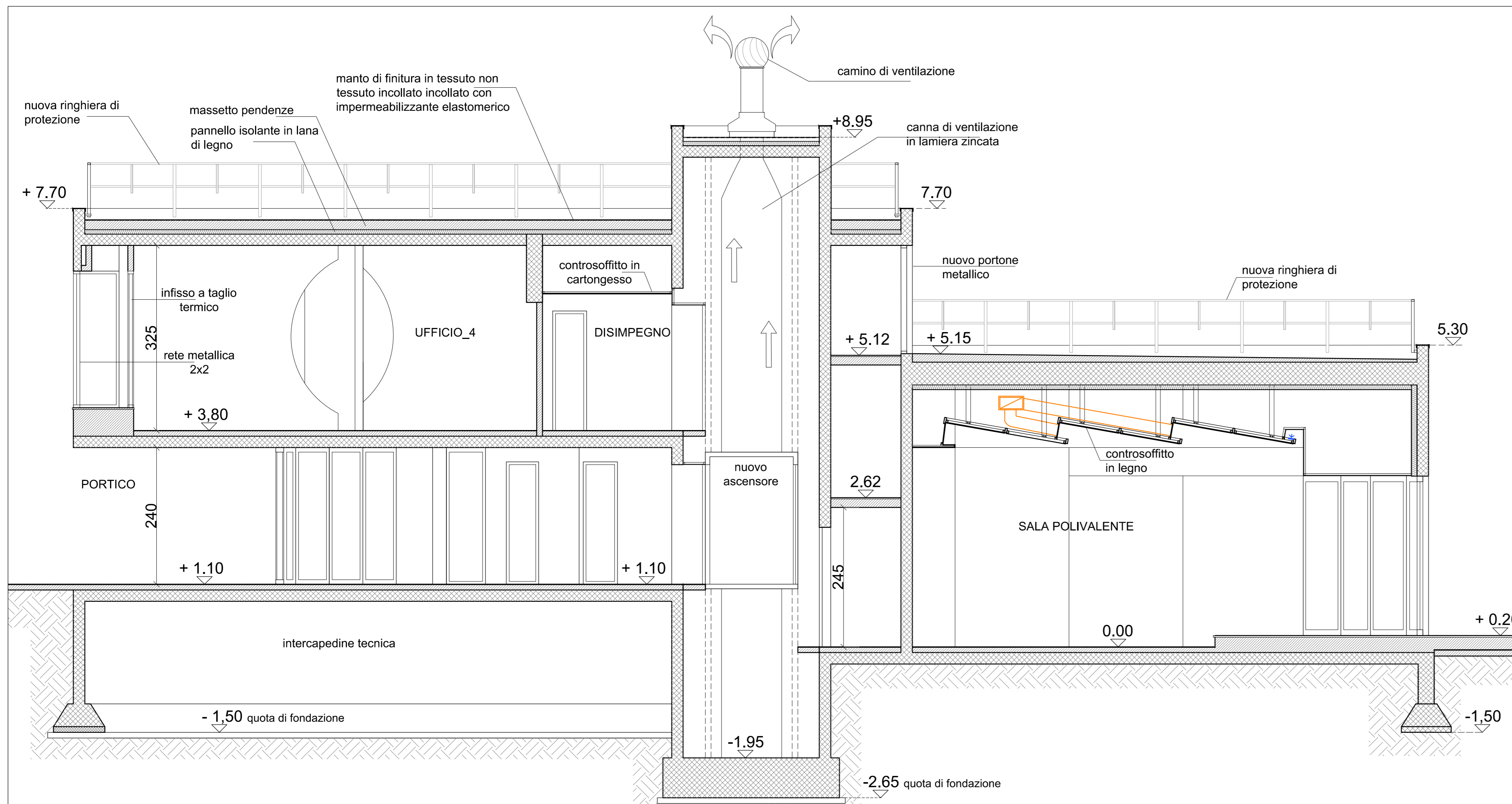


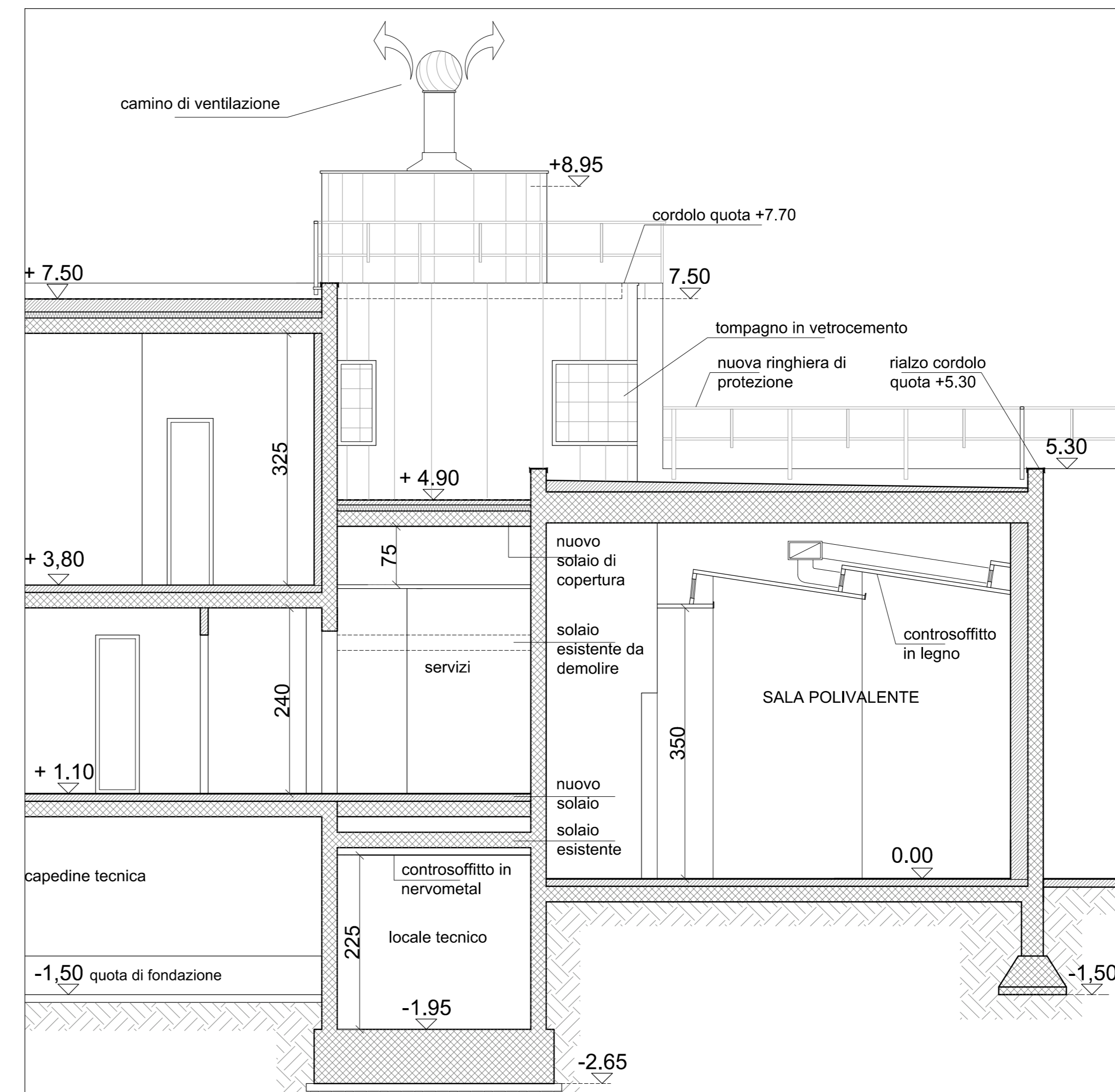
SEZIONE D-D



SEZIONE C-C



SEZIONE A-A

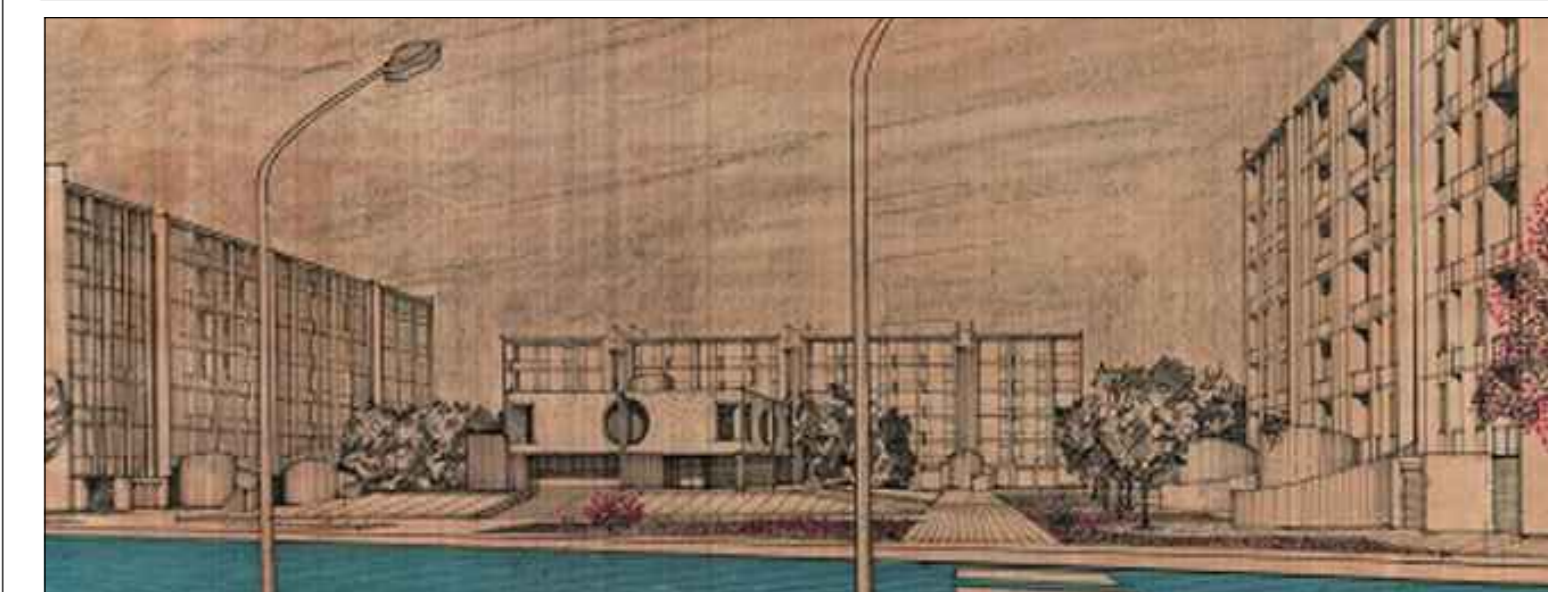


SEZIONE B-B

CITTA' DI PALERMO

ACCORDO QUADRO PON METRO 2014 - 2020

ASSE 4: INFRASTRUTTURE PER L'INCLUSIONE SOCIALE PER LA REALIZZAZIONE DI EDILIZIA SOCIALE LOTTO 3 - RIFUNZIONALIZZAZIONE DEL CENTRO SOCIALE VIA DI VITTORIO ALLO SPERONE PROGETTO ESECUTIVO CUP D75C17000180006



R.T.P.:
Ing. Pietro Faraone- Capogruppo mandatario
Coordinamento prestazioni specialistiche

IL RESPONSABILE UNICO DEL PROCEDIMENTO
Arch. Paola Maida

Mandanti:
Arch. Alessandro D'Amico
Ing. Gabriele Testa
Ing. Cesare Caramazza (EGE)
Ing. Davide Bellavia
Ing. Giovanni Schirò
Dott. Gian Vito Graziano
Studio geologico associato Graziano e Masi
Ing. Giuseppe Maria Bellomo
giovane professionista

VISTE E APPROVAZIONI

DATA
Sett. 2021

ELABORATO
Sezioni di progetto

SCALA
1:50

TAV. A.06