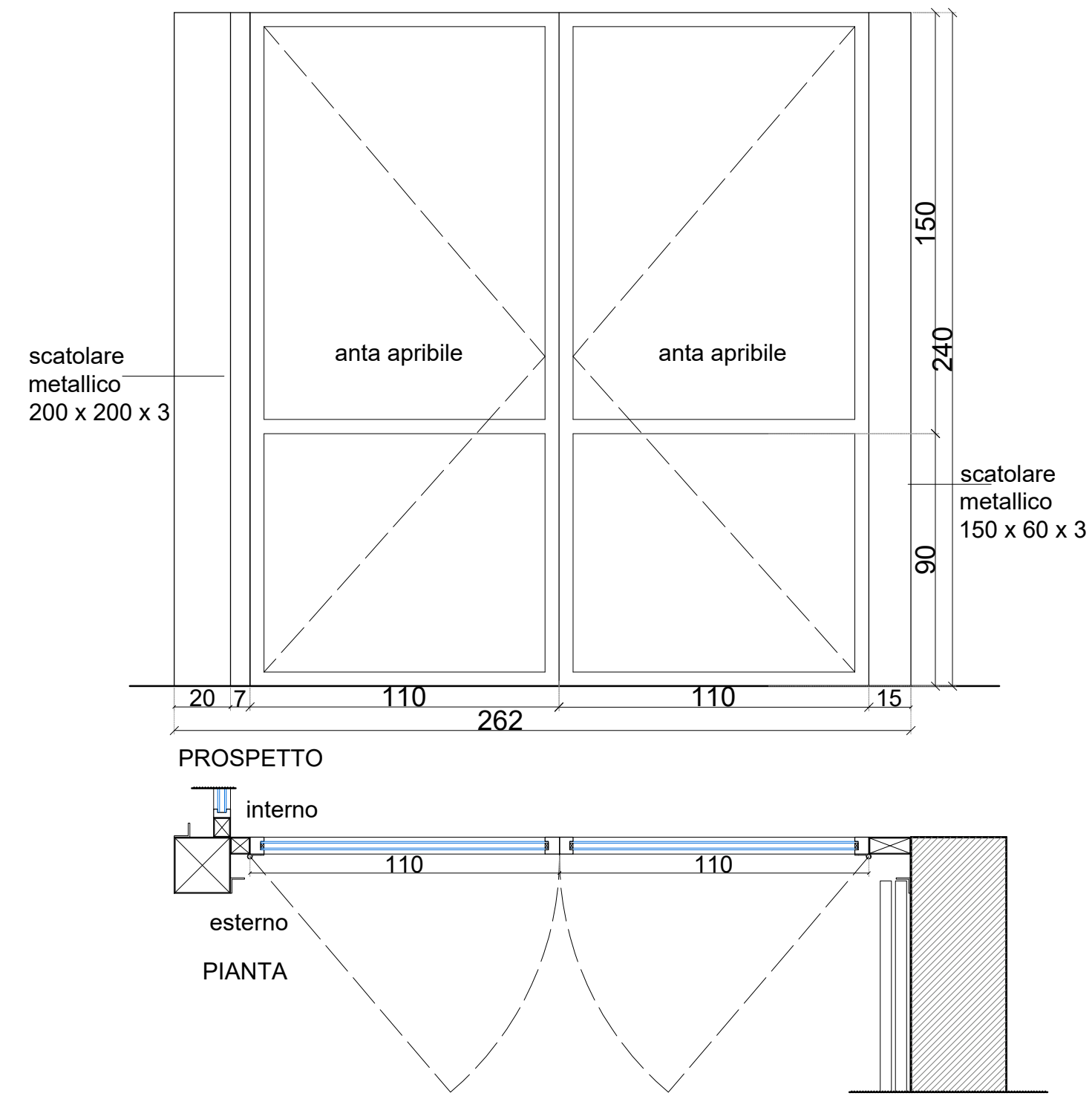
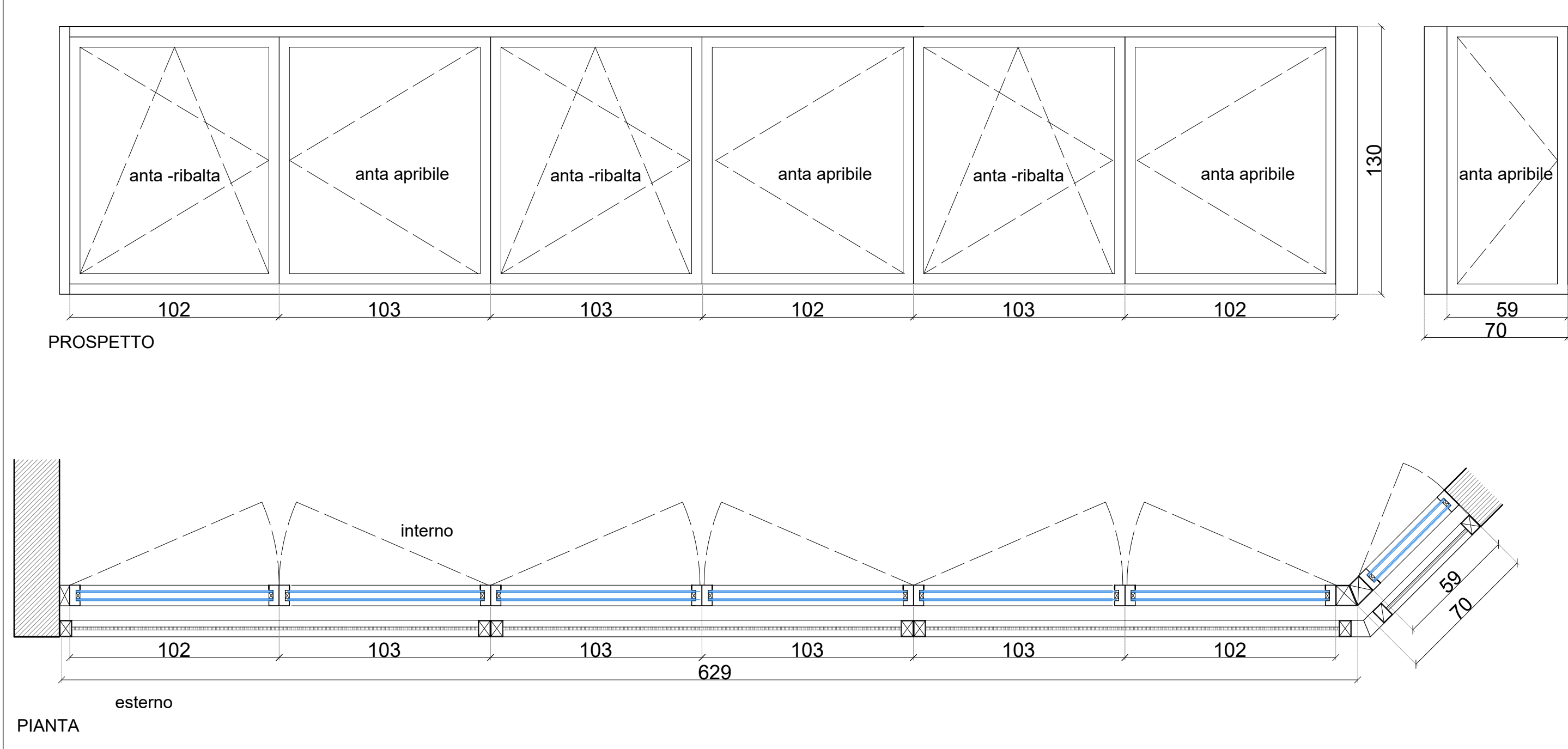


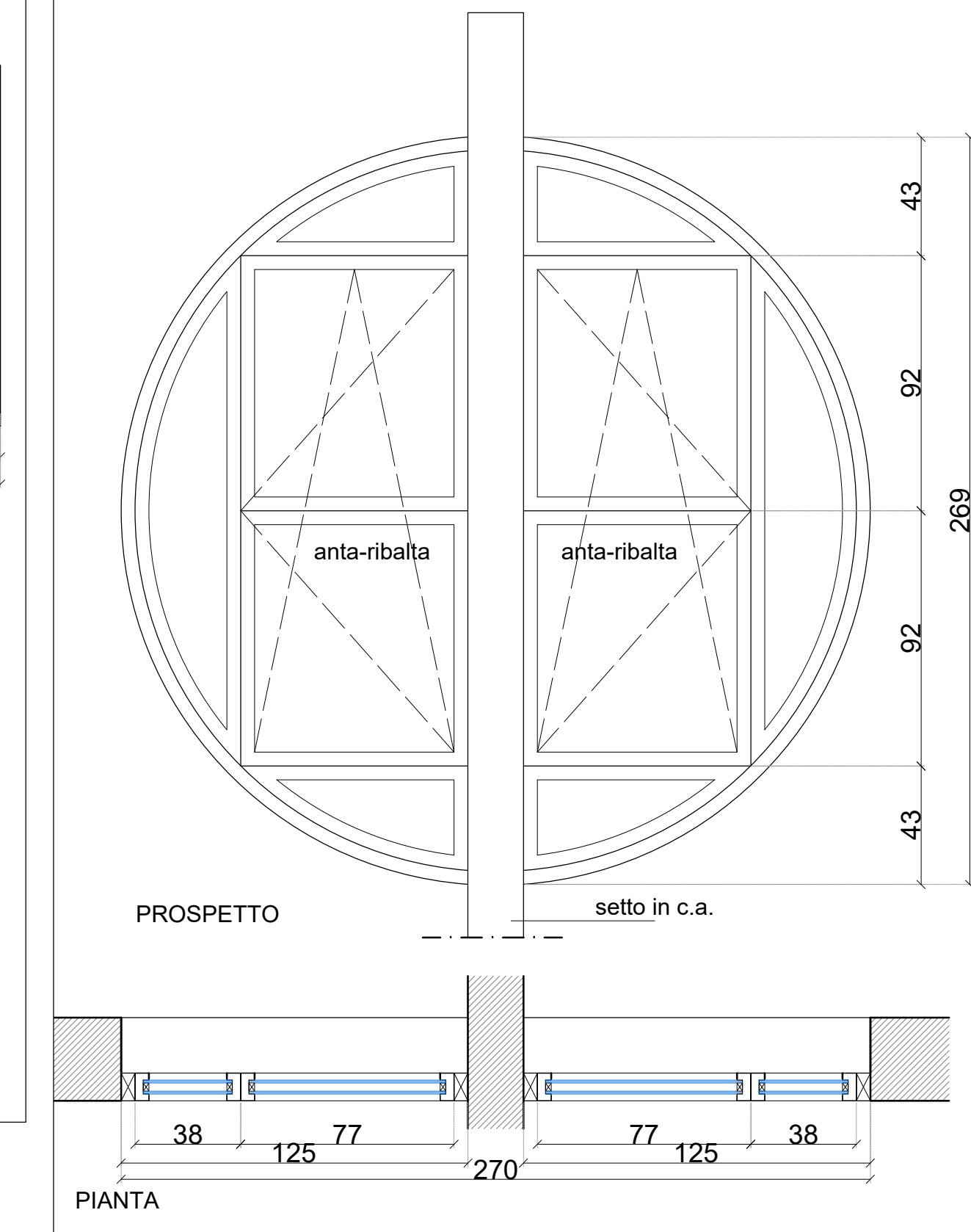
F1 - VETRATA A DUE ANTE (TOT. n. 2 ingresso piano terra quota + 1.10)
sup. totale 5,28 mq



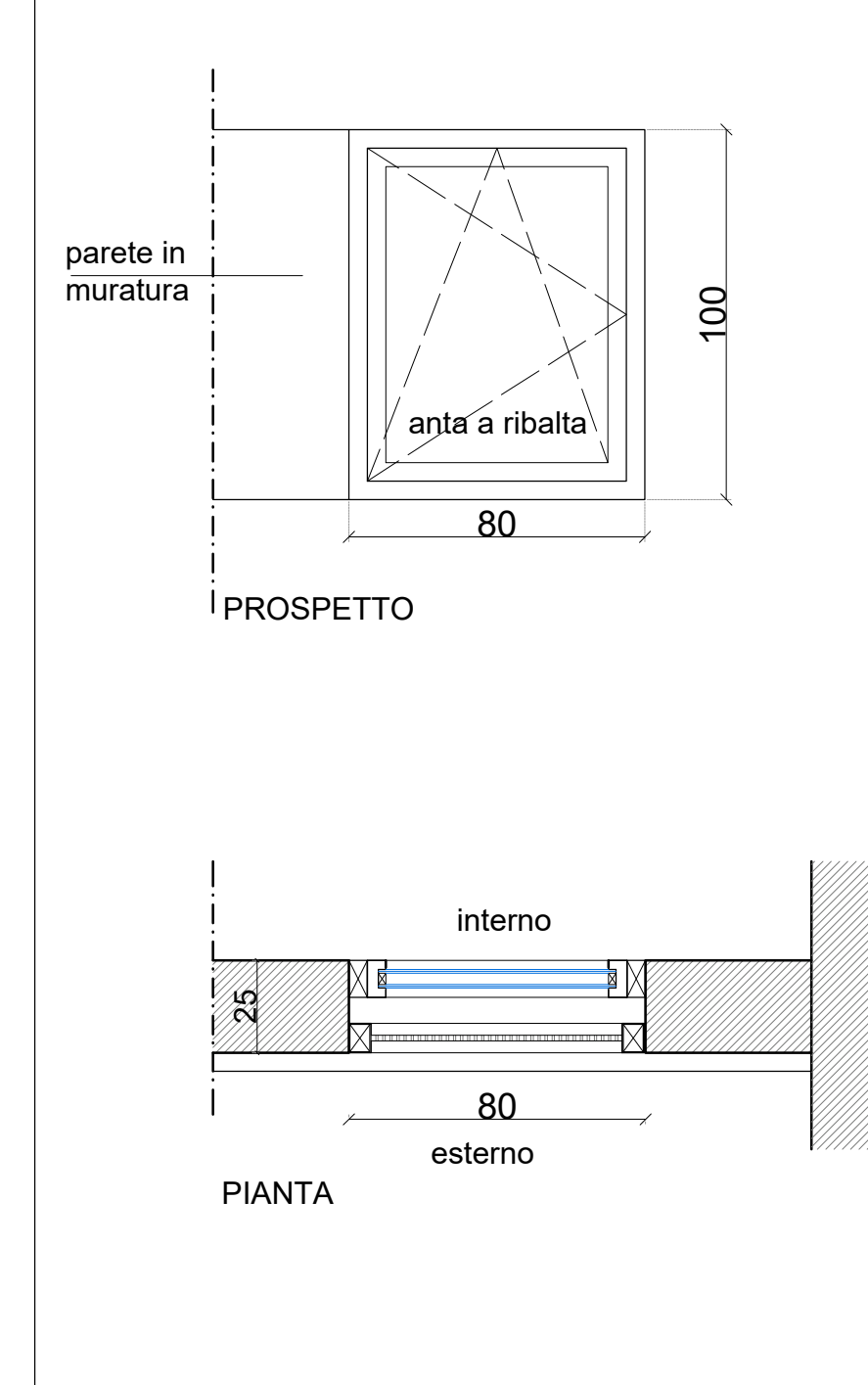
F2 - FINESTRA A NASTRO (TOT. n. 2, n.1 sala accoglienza + n.1 sala comune)
n. 4 ante fisse + n. 3 ante con doppio movimento anta-ribalta - sup. totale 9,10 mq



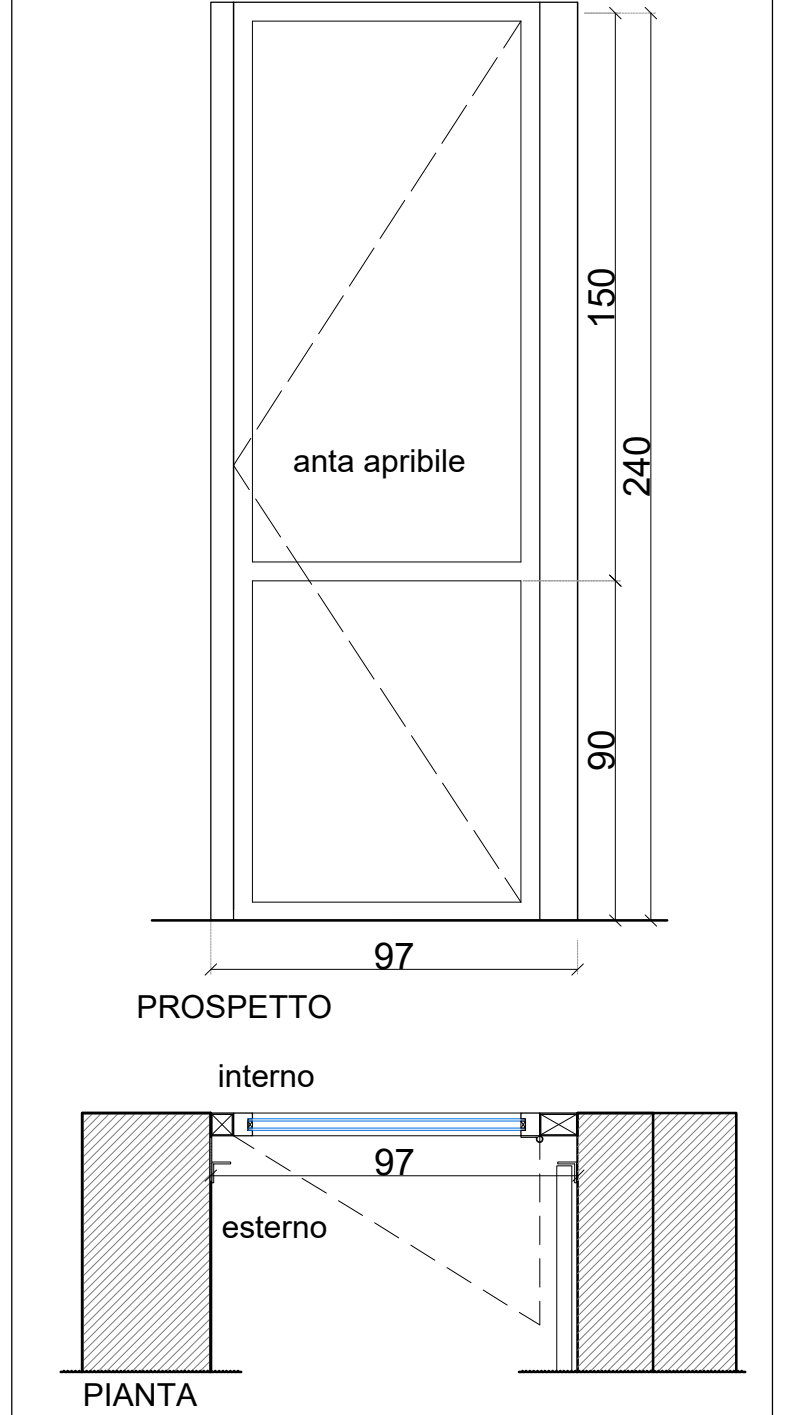
F6 - FINESTRA CIRCOLARE (TOT. n. 2 aula polifunzionale piano primo)
n. 2 finestre anta-ribalta + n. 8 partizioni con vetro fisso - R= 135 cm - sup. totale 5,70 mq



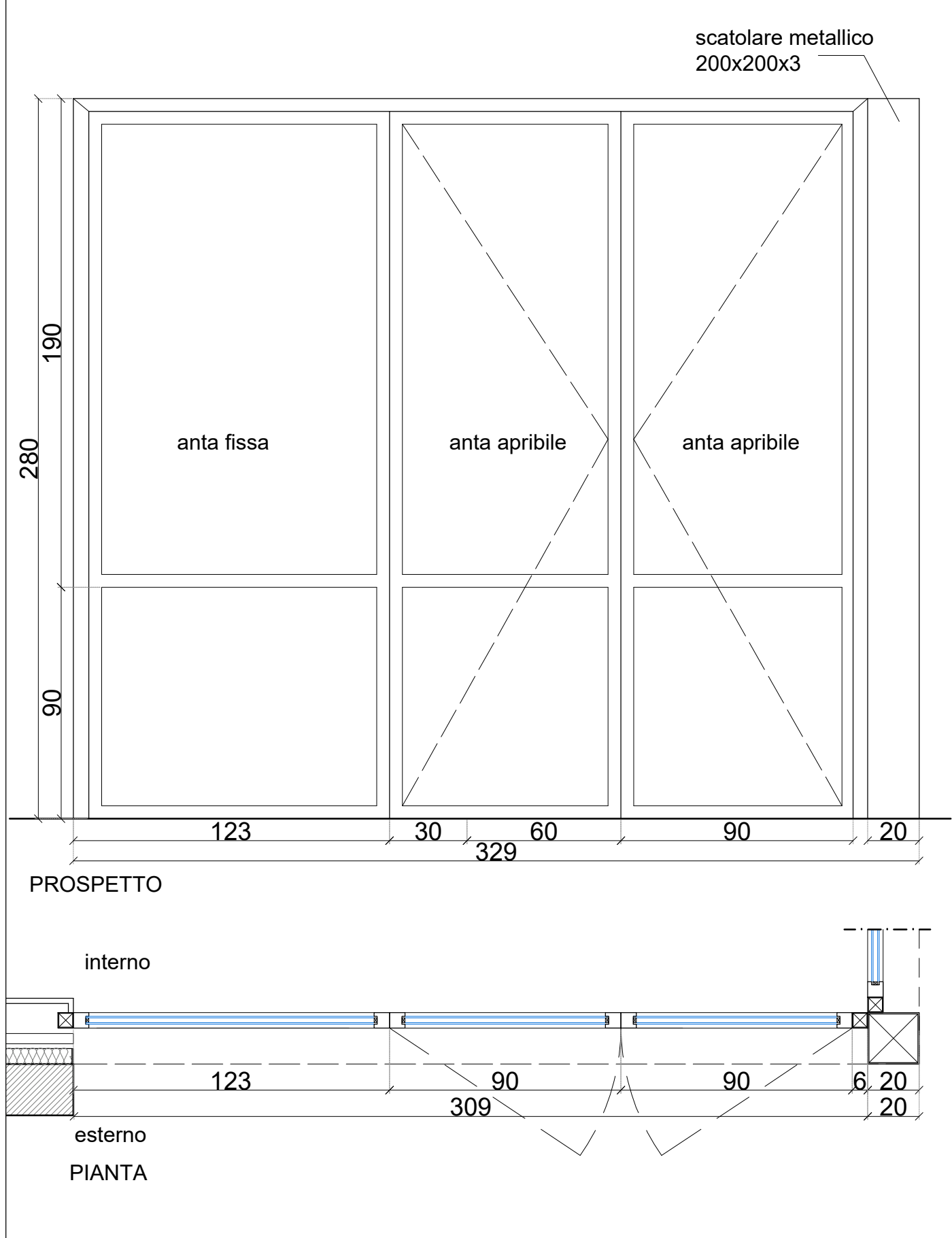
F3 - FINESTRE A VASISTAS (n. 2 servizi piano terra)
n. 1 anta apertura anta a ribalta - sup. totale 0,90 mq



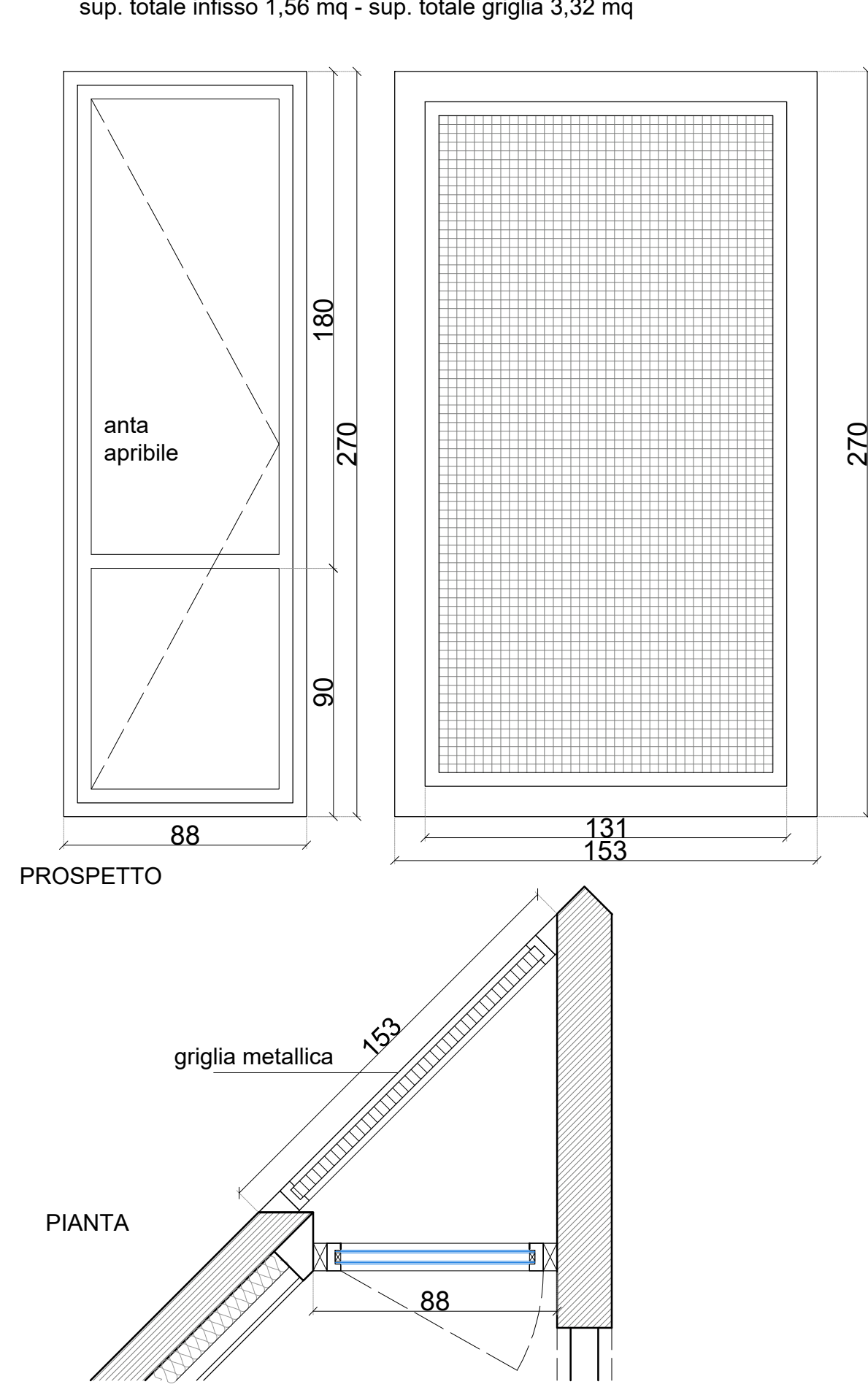
F9- PORTA FINESTRA (n. 2 ingres. +1,10)
n. 1 anta - sup. totale 2,32 mq



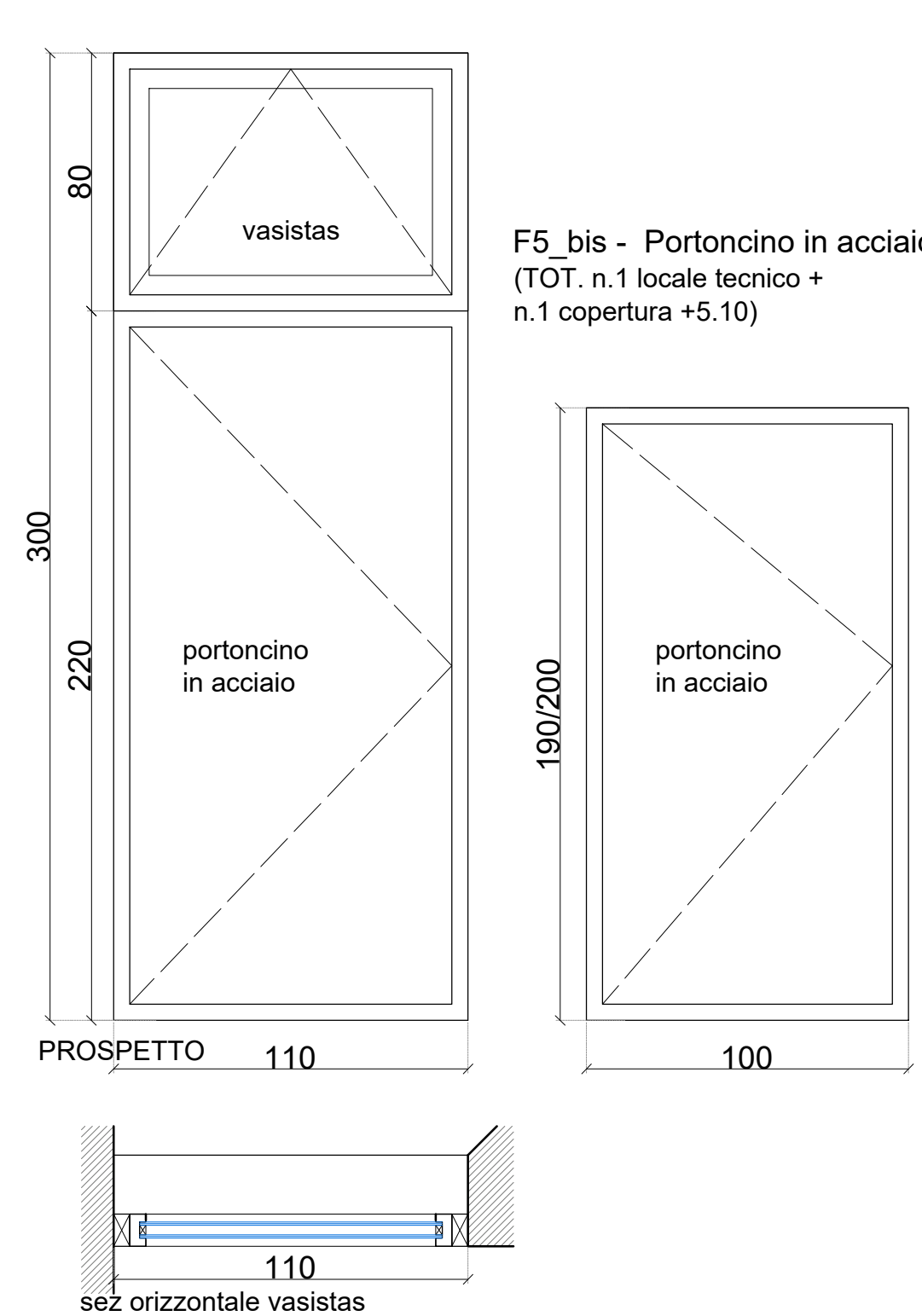
F4 - VETRATA A QUATTRO ANTE (TOT. n. 2 sala conferenze piano terra)
n. 1 anta fissa + n. 2 ante apribili - sup. totale 8,65 mq



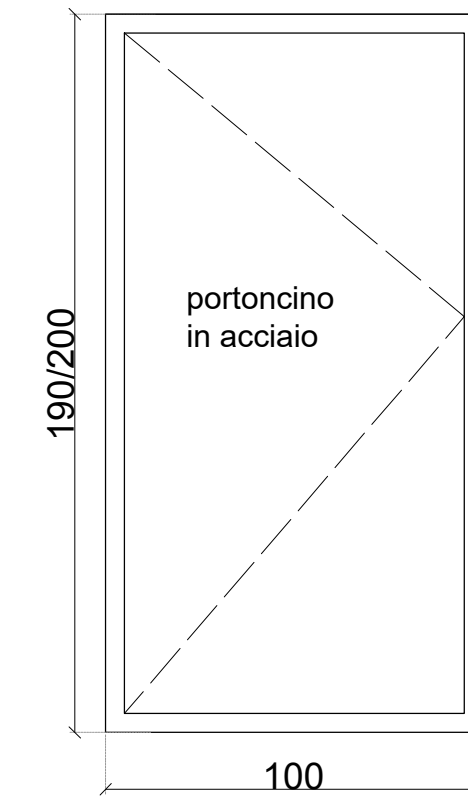
F8 - PORTA FINESTRA (n. 2 piano primo)
n. 1 anta apribile + n. 1 griglia metallica fissa
sup. totale infisso 1,56 mq - sup. totale griglia 3,32 mq



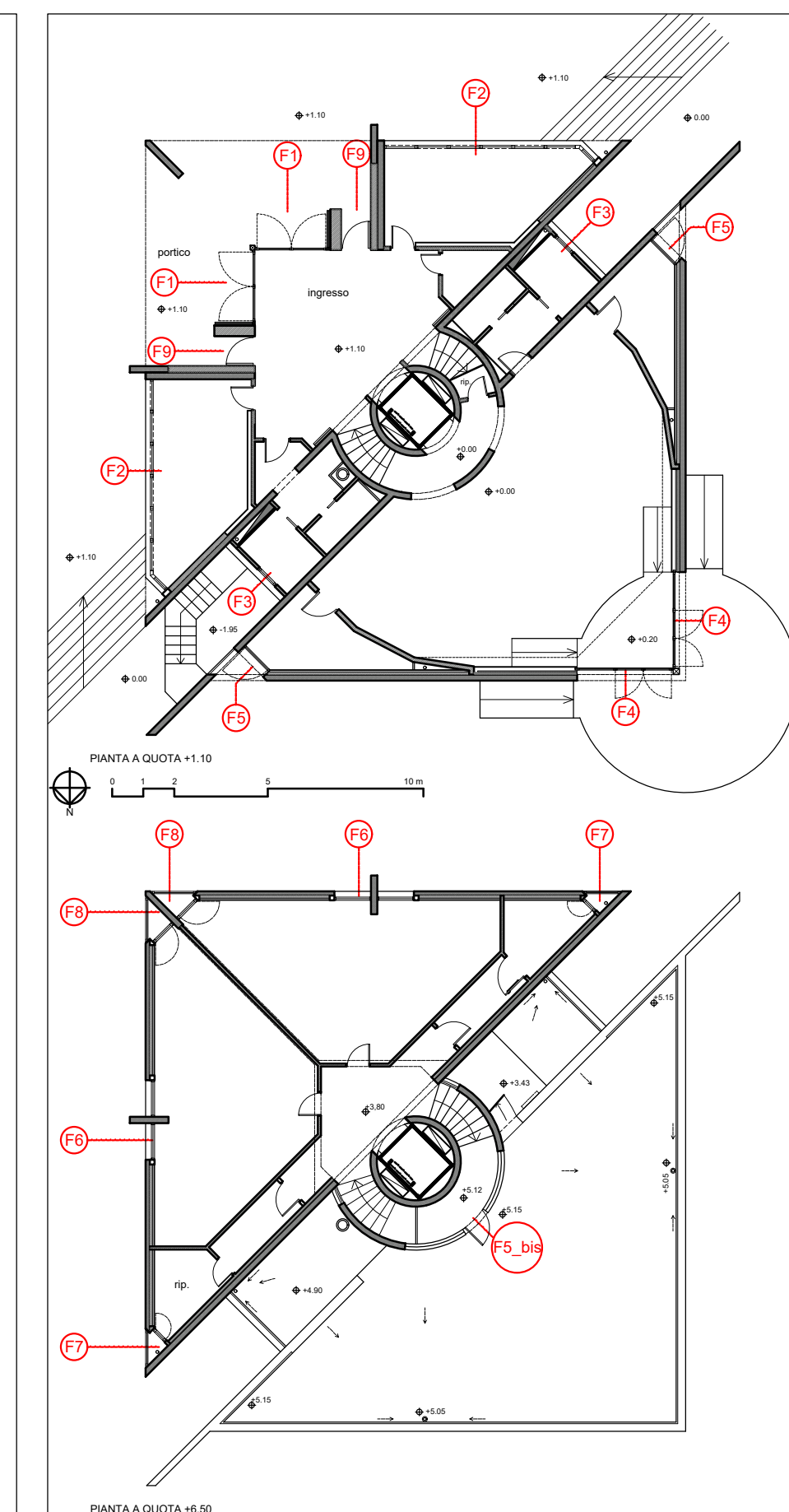
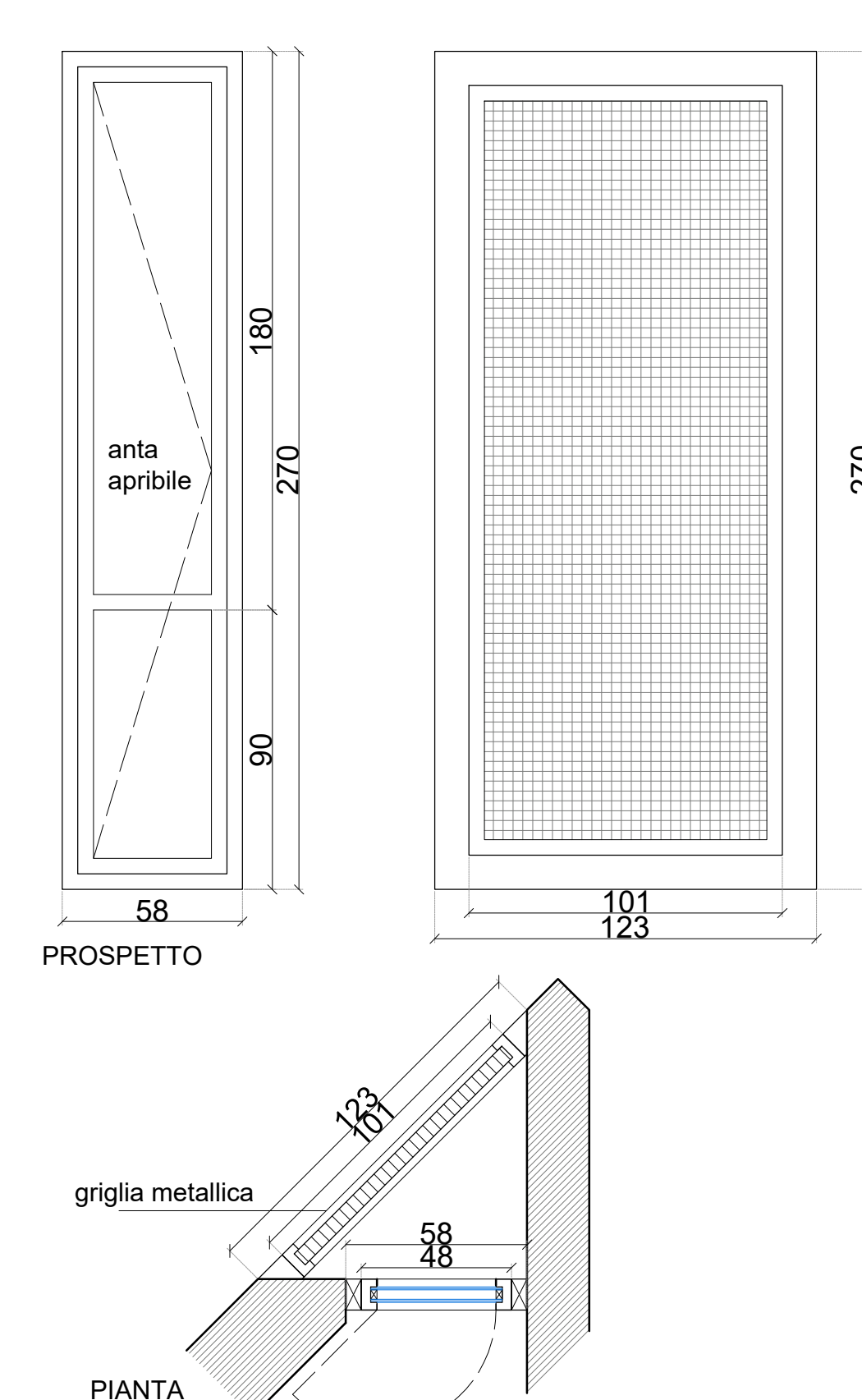
F5 - Portoncino in acciaio + vasistas superiore
(TOT. n. 2 locali sgomero P.T.)
Vasistas mq 0,90
Portoncino mq 2,42



F5_bis - Portoncino in acciaio
(TOT. n.1 locale tecnico + n.1 copertura +5.10)



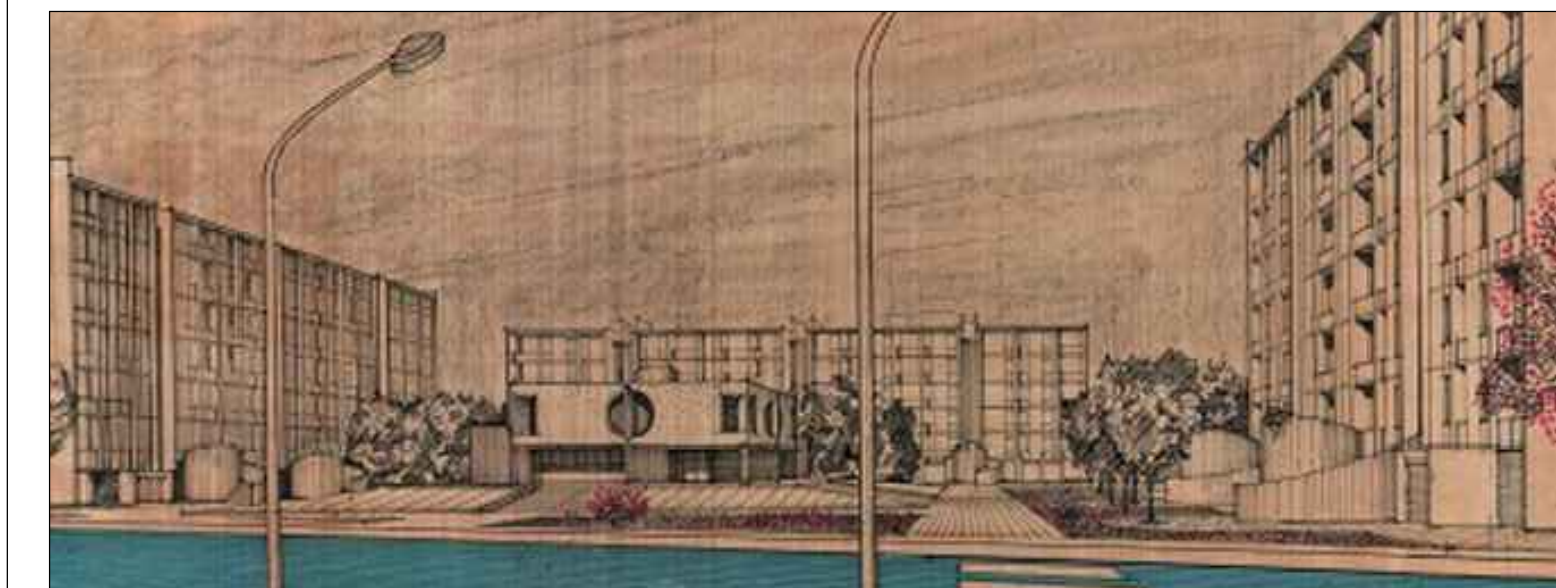
F7 - PORTA FINESTRA (n. 2 piano primo)
n. 1 anta apribile + n. 1 griglia metallica fissa
sup. totale infisso 1,56 mq - sup. totale griglia 3,32 mq



CITTA' DI PALERMO

ACCORDO QUADRO PON METRO 2014 - 2020

ASSE 4: INFRASTRUTTURE PER L'INCLUSIONE SOCIALE PER LA REALIZZAZIONE DI EDILIZIA SOCIALE
LOTTO 3 - RIFUNZIONALIZZAZIONE DEL CENTRO SOCIALE VIA DI VITTORIO ALLO SPERONE
PROGETTO ESECUTIVO
CUP D75C17000180006



R.T.P.:
Ing. Pietro Faraone- Capogruppo mandatario
Coordinamento prestazioni specialistiche

IL RESPONSABILE UNICO DEL PROCEDIMENTO
Arch. Paola Maida

Mandanti:

- Arch. Alessandro D'Amico
- Ing. Gabriele Testa
- Ing. Cesare Caramazza (EGE)
- Ing. Davide Bellavia
- Ing. Giovanni Schirò
- Dott. Gian Vito Graziano
Studio geologico associato Graziano e Masi
- Ing. Giuseppe Maria Bellomo
giovane professionista

DATA
Sett. 2021
SCALA
1:20

ELABORATO
Abaco infissi

TAV. A.10