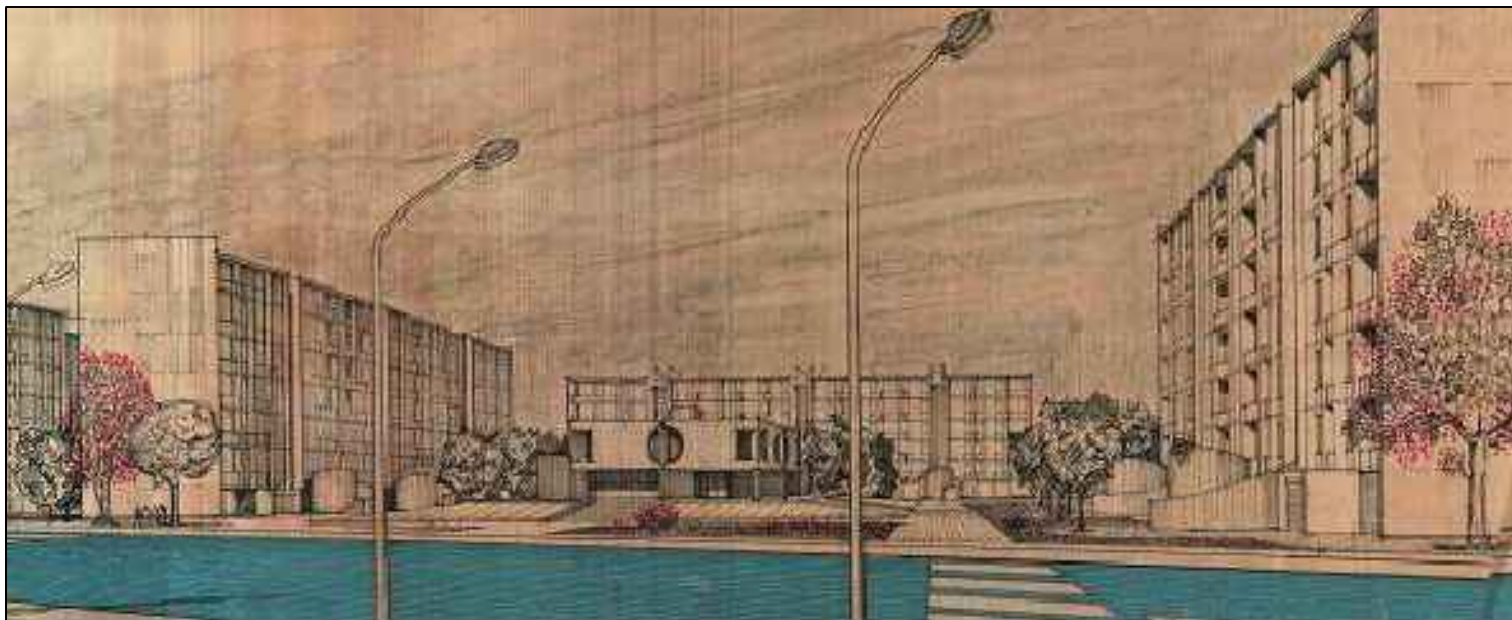


CITTÀ DI PALERMO

ACCORDO QUADRO PON METRO 2014 - 2020

**ASSE 4: INFRASTRUTTURE PER L'INCLUSIONE SOCIALE PER LA
REALIZZAZIONE DI EDILIZIA SOCIALE
LOTTO 3 - RIFUNZIONALIZZAZIONE DEL CENTRO SOCIALE
VIA DI VITTORIO ALLO SPERONE
PROGETTO ESECUTIVO
CUP D75C17000180006**



R.T.P.:

Ing. Pietro Faraone - Capogruppo mandatario
Coordinamento prestazioni specialistiche

Mandanti:

Arch. Alessandro D'Amico

Ing. Gabriele Testa

Ing. Cesare Caramazza (EGE)

Ing. Davide Bellavia

Ing. Giovanni Schirò

Dott. Gian Vito Graziano
Studio geologico associato Graziano e Masi

Ing. Giuseppe Maria Bellomo
giovane professionista

**IL RESPONSABILE UNICO DEL
PROCEDIMENTO**
Arch. Paola Maida

VISTI E APPROVAZIONI

DATA

Ago. 2021

SCALA

-

ELABORATO: *INTRODUTTIVI*

Documentazione fotografica

TAV. I.02

DOCUMENTAZIONE FOTOGRAFICA SPAZI ESTERNI



Foto n.1



Foto n.2



Foto n.3



Foto n.4

DOCUMENTAZIONE FOTOGRAFICA SPAZI ESTERNI

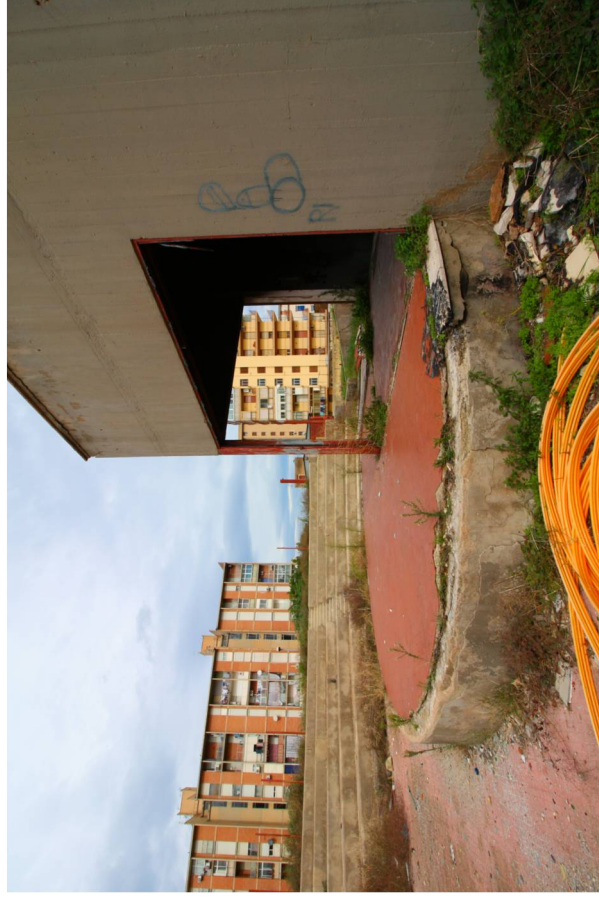


Foto n.5



Foto n.6



Foto n.7

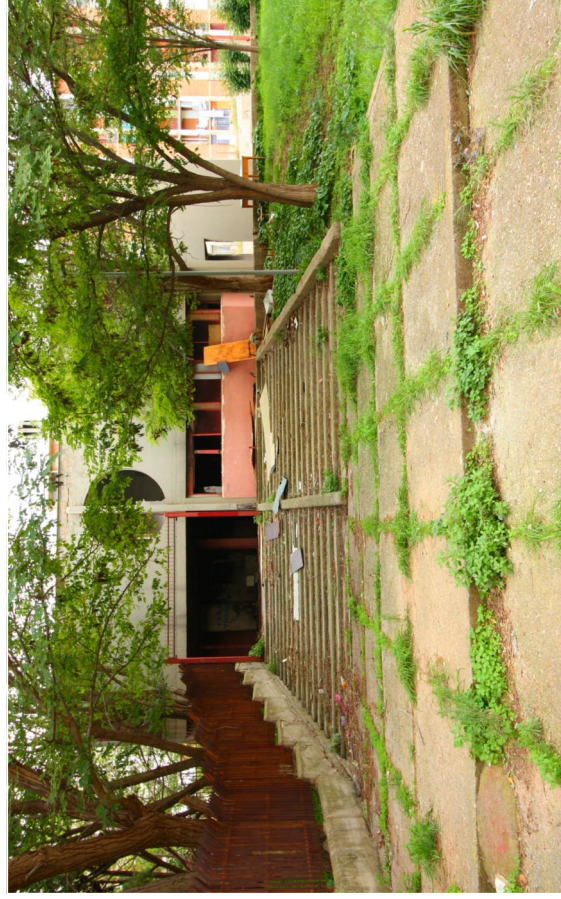


Foto n.8

DOCUMENTAZIONE FOTOGRAFICA SPAZI ESTERNI

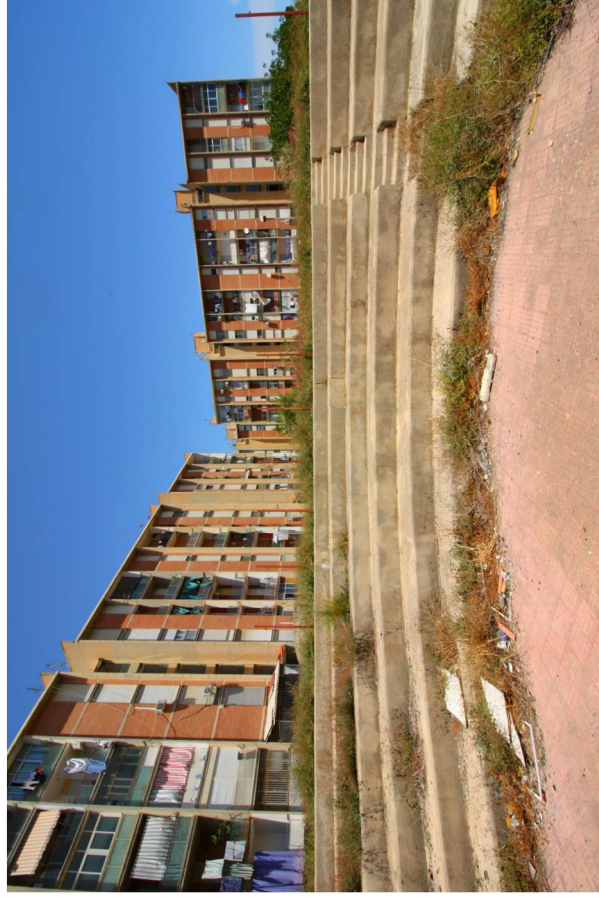


Foto n.9

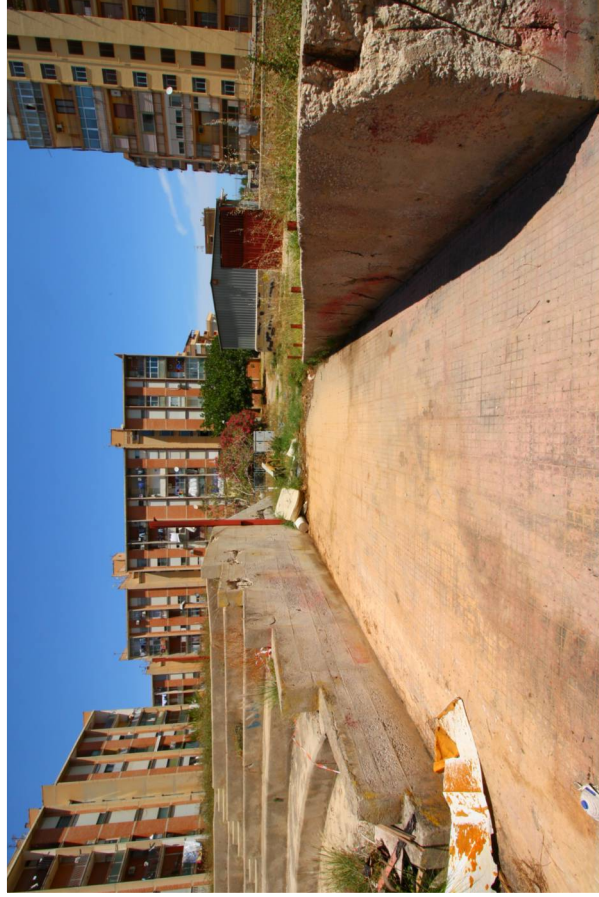


Foto n.10



Foto n.11



Foto n.12

DOCUMENTAZIONE FOTOGRAFICA PIANO TERRA



Foto n.13



Foto n.14



Foto n.15



Foto n.16



Foto n.17

DOCUMENTAZIONE FOTOGRAFICA PIANO PRIMO



Foto n.18



Foto n.20



Foto n.21



Foto n.19

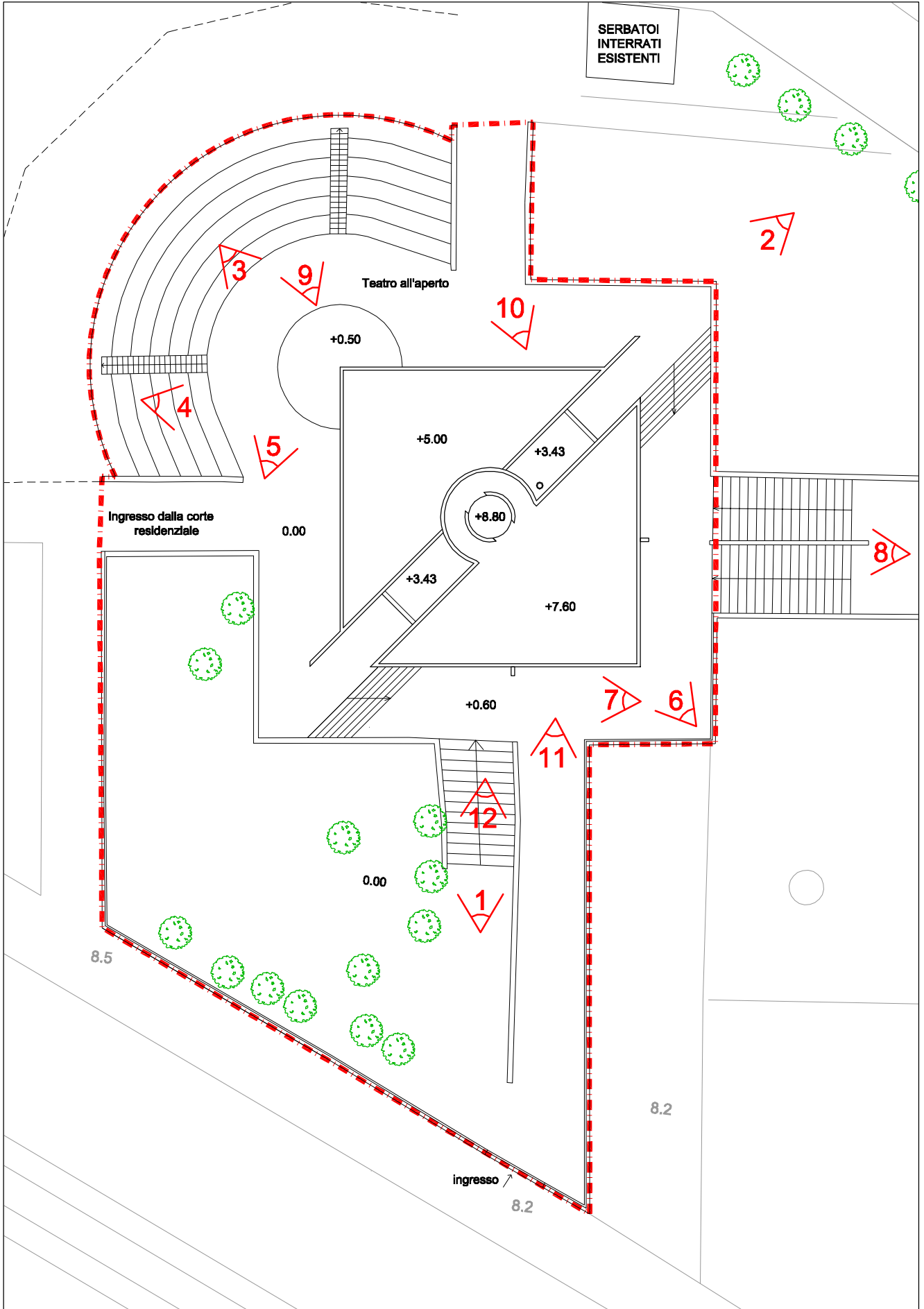


Foto n.22



Foto n.23

PLANIMETRIA DEL LOTTO CON CONI OTTICI



PIANTE STATO DI FATTO CON CONI OTTICI

