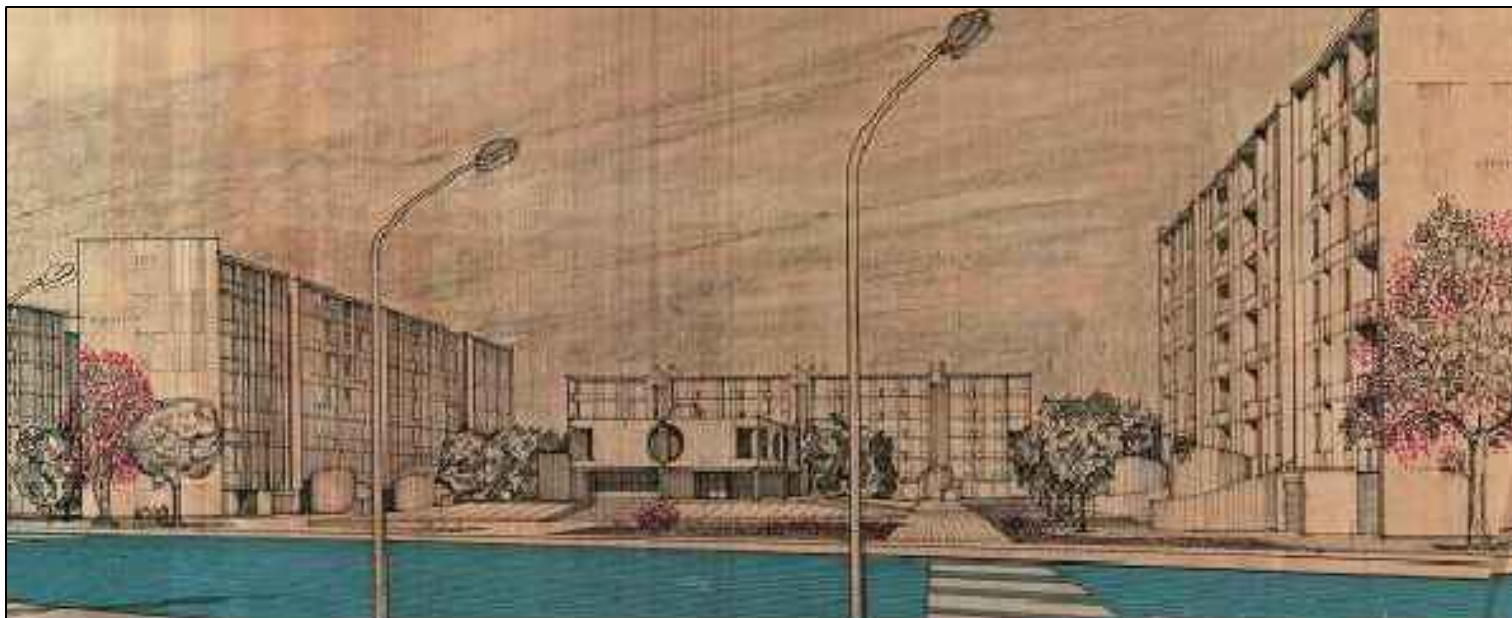


CITTÀ DI PALERMO

ACCORDO QUADRO PON METRO 2014 - 2020

**ASSE 4: INFRASTRUTTURE PER L'INCLUSIONE SOCIALE PER LA
REALIZZAZIONE DI EDILIZIA SOCIALE
LOTTO 3 - RIFUNZIONALIZZAZIONE DEL CENTRO SOCIALE
VIA DI VITTORIO ALLO SPERONE
PROGETTO ESECUTIVO
CUP D75C17000180006**



R.T.P.:

Ing. Pietro Faraone - Capogruppo mandatario
Coordinamento prestazioni specialistiche

Mandanti:

Arch. Alessandro D'Amico

Ing. Gabriele Testa

Ing. Cesare Caramazza (EGE)

Ing. Davide Bellavia

Ing. Giovanni Schirò

Dott. Gian Vito Graziano
Studio geologico associato Graziano e Masi

Ing. Giuseppe Maria Bellomo
giovane professionista

**IL RESPONSABILE UNICO DEL
PROCEDIMENTO**
Arch. Paola Maida

VISTI E APPROVAZIONI

DATA

Ago. 2021

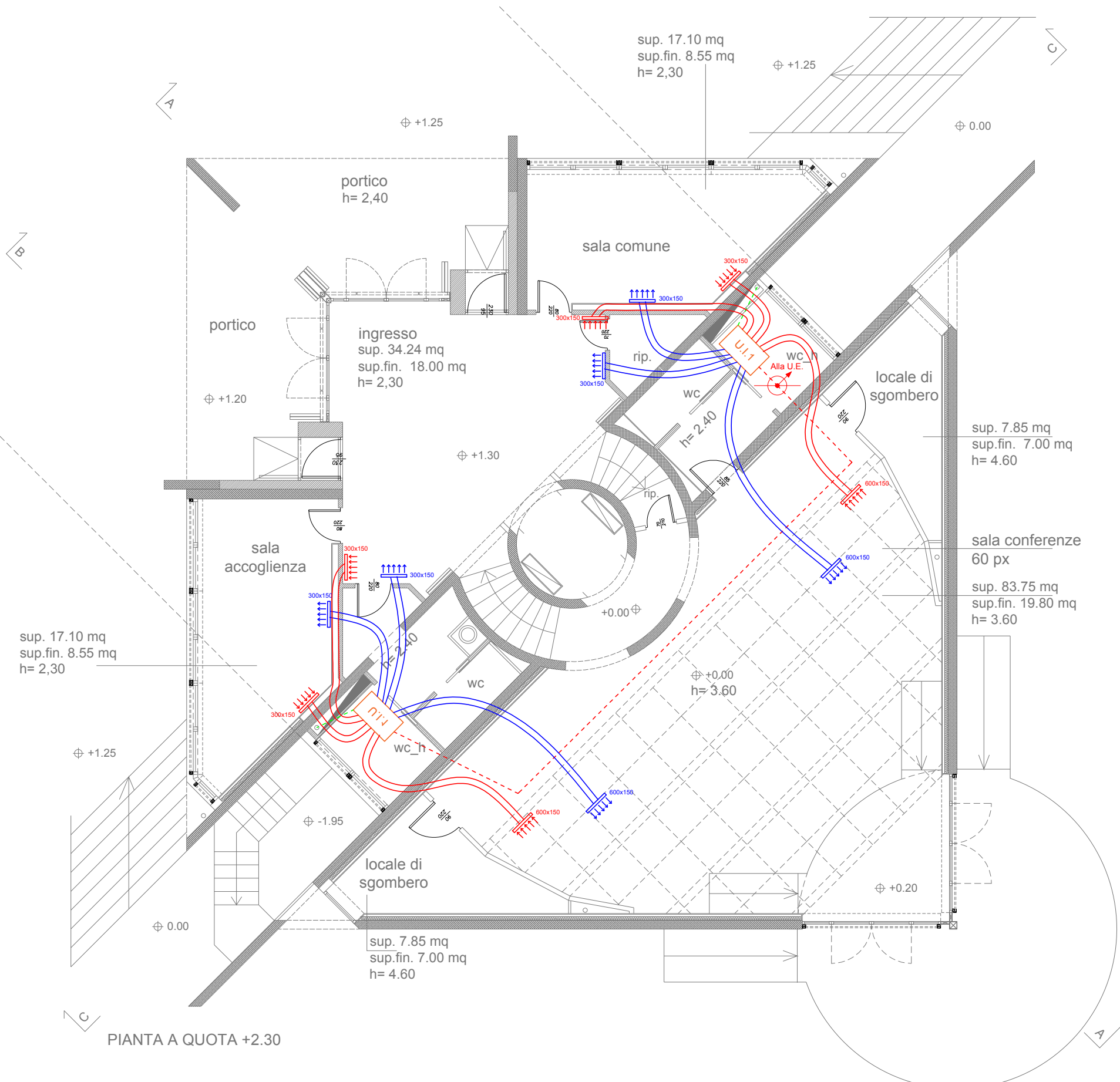
SCALA

1:100

ELABORATO: *IMPIANTI TECNOLOGICI*

Elaborati grafici - impianto di
condizionamento e trattamento aria

TAV. IC.02

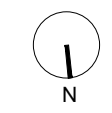


LEGENDA IMPIANTO DI CONDIZIONAMENTO E TRATTAMENTO ARIA

U.E.	Unità esterna 22,4 kW raffreddamento / 25 kW riscaldamento
U.I.1	Unità interna canalizzabile 7,10 KW raffreddamento / 8,00 kW riscaldamento
U.I.2	Unità interna canalizzabile 4,50 KW raffreddamento / 5,00 kW riscaldamento
UTA	UTA 1900x1650x580 cm 3000 mc/h
	Bocchetta di mandata
	Bocchetta di ripresa
	Canale di mandata in pal
	Canale di ritorno in pal
	Tubazione liquido/gas 12,70 (1/2)/ Ø 22,20 (7/8")
	Tubazione di scarico condensa Ø32











NOTA:
 Le tubazioni liquido/gas in partenza dall'U.E. sono 9,52/19,05 mm, le tubazioni per il collegamento delle U.I.1 e U.I.2 sono rispettivamente 9,52/15,88 mm e 6,35/12,70 mm

PIANTA A QUOTA +2.30

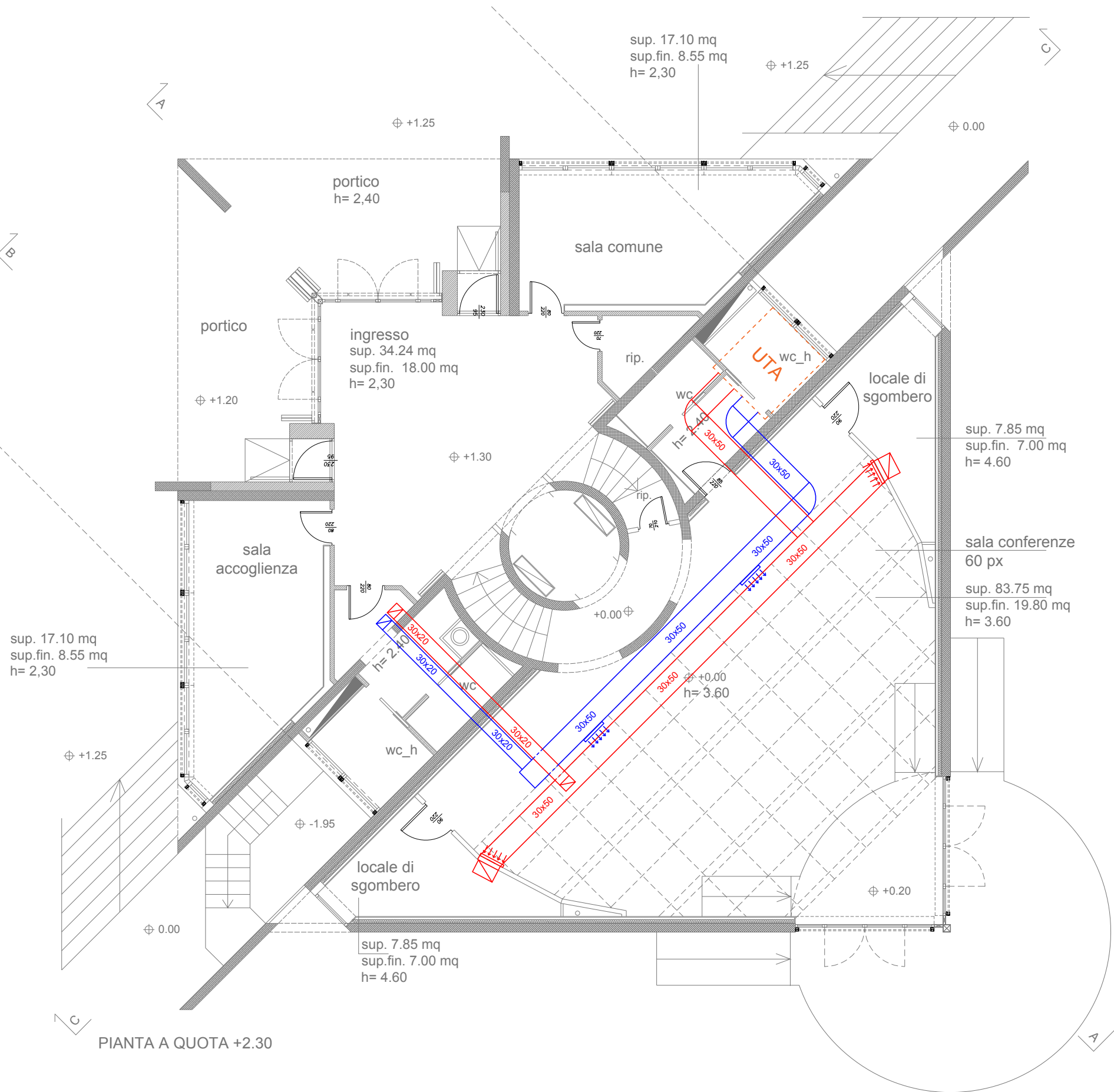


IMPIANTO DI CONDIZIONAMENTO - PIANTA A QUOTA +2.30
 SCALA 1:100

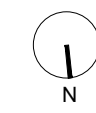


LEGENDA IMPIANTO DI CONDIZIONAMENTO E TRATTAMENTO ARIA	
	Unità esterna 22,4 kW raffreddamento / 25 kW riscaldamento
	Unità interna canalizzabile 7,10 KW raffreddamento / 8,00 kW riscaldamento
	Unità interna canalizzabile 4,50 KW raffreddamento / 5,00 kW riscaldamento
	UTA 1900x1650x580 cm 3000 mc/h
	Bocchetta di mandata
	Bocchetta di ripresa
	Canale di mandata in pal
	Canale di ritorno in pal
	Tubazione liquido/gas 12,70 (1/2) / Ø 22,20 (7/8")
	Tubazione di scarico condensa Ø32

NOTA:
Le tubazioni liquido/gas in partenza dall'U.E. sono 9,52/19,05 mm, le tubazioni per il collegamento delle U.I.1 e U.I.2 sono rispettivamente 9,52/15,88 mm e 6,35/12,70 mm

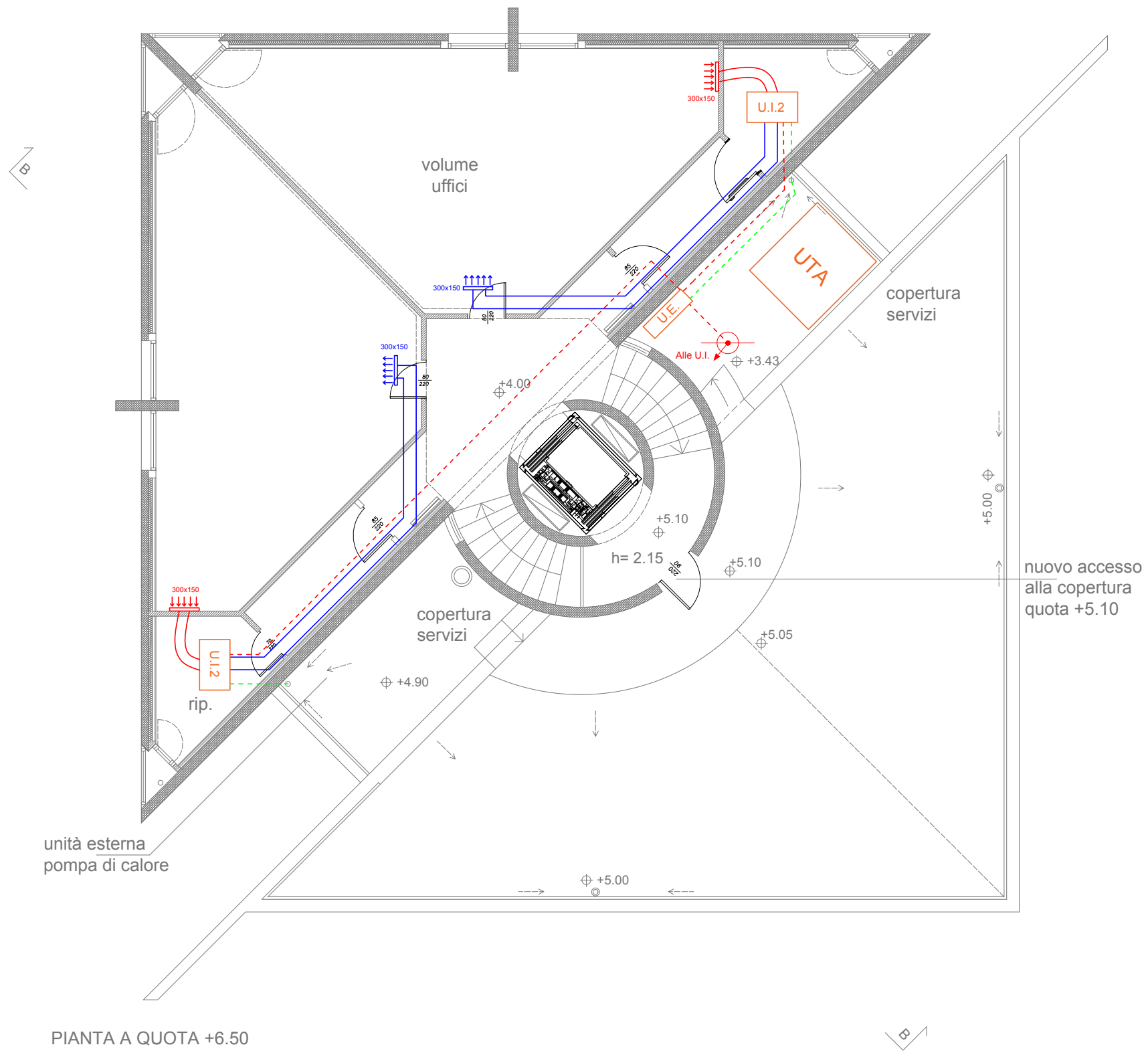


PIANTA A QUOTA +2.30



IMPIANTO DI TRATTAMENTO ARIA - PIANTA A QUOTA +2.30
SCALA 1:100





unità esterna
pompa di calore

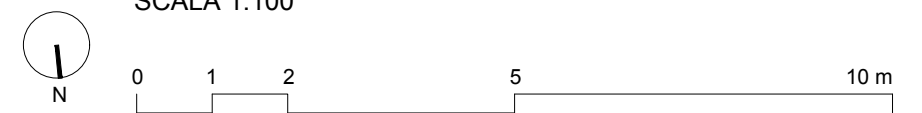
PIANTA A QUOTA +6.50

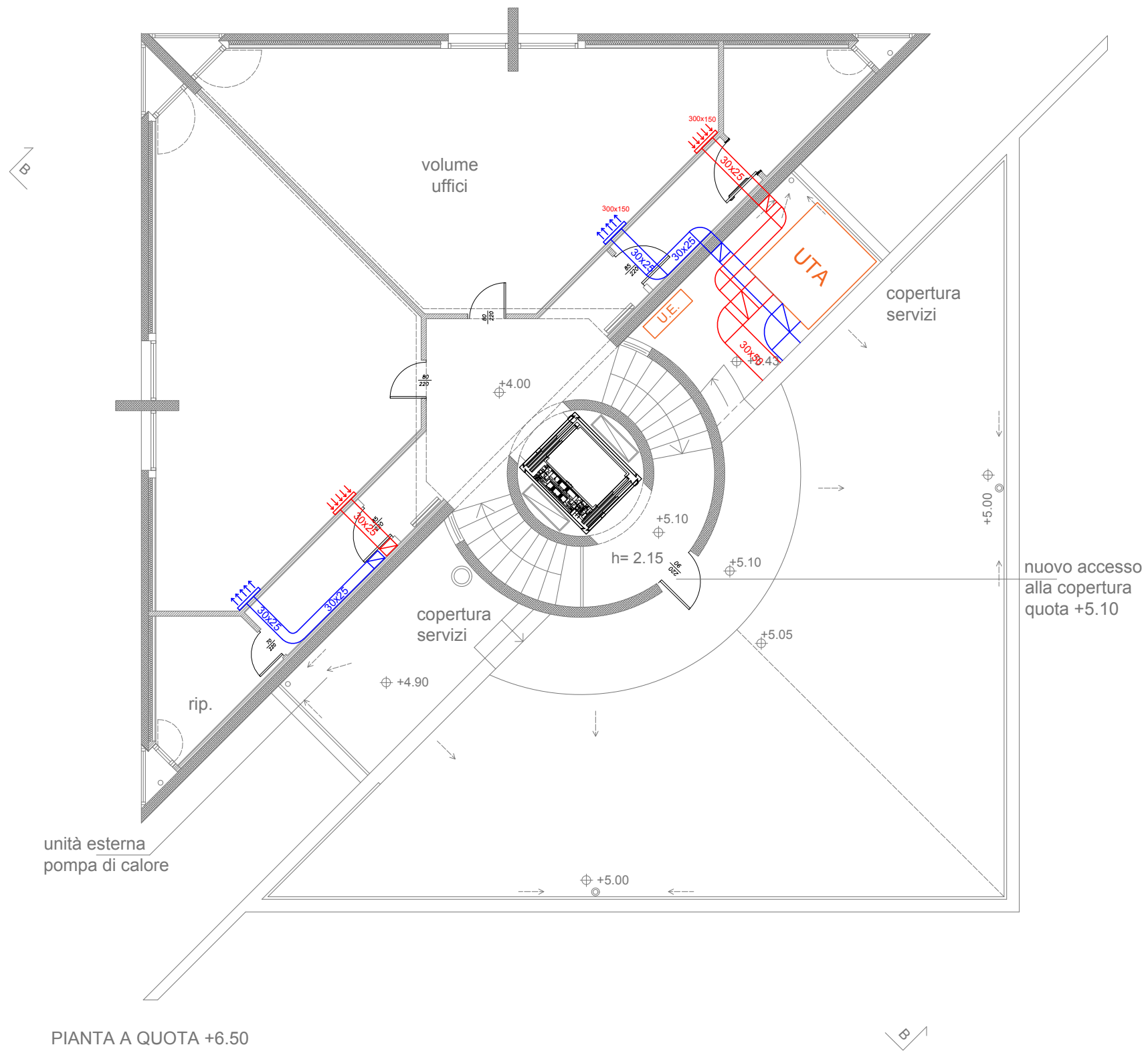
LEGENDA IMPIANTO DI CONDIZIONAMENTO E TRATTAMENTO ARIA	
	Unità esterna 22,4 kW raffreddamento / 25 kW riscaldamento
	Unità interna canalizzabile 7,10 KW raffreddamento / 8,00 kW riscaldamento
	Unità interna canalizzabile 4,50 KW raffreddamento / 5,00 kW riscaldamento
	UTA 1900x1650x580 cm 3000 mc/h
	Bocchetta di mandata
	Bocchetta di ripresa
	Canale di mandata in pal
	Canale di ritorno in pal
	Tubazione liquido/gas 12,70 (1/2) / Ø 22,20 (7/8")
	Tubazione di scarico condensa Ø32

NOTA:
Le tubazioni liquido/gas in partenza dall'U.E. sono 9,52/19,05 mm, le tubazioni per il collegamento delle U.I.1 e U.I.2 sono rispettivamente 9,52/15,88 mm e 6,35/12,70 mm

nuovo accesso
alla copertura
quota +5.10

IMPIANTO DI CONDIZIONAMENTO - PIANTE DELLE COPERTURE
SCALA 1:100



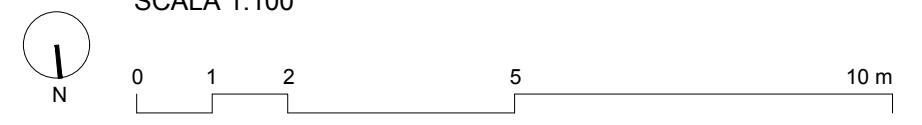


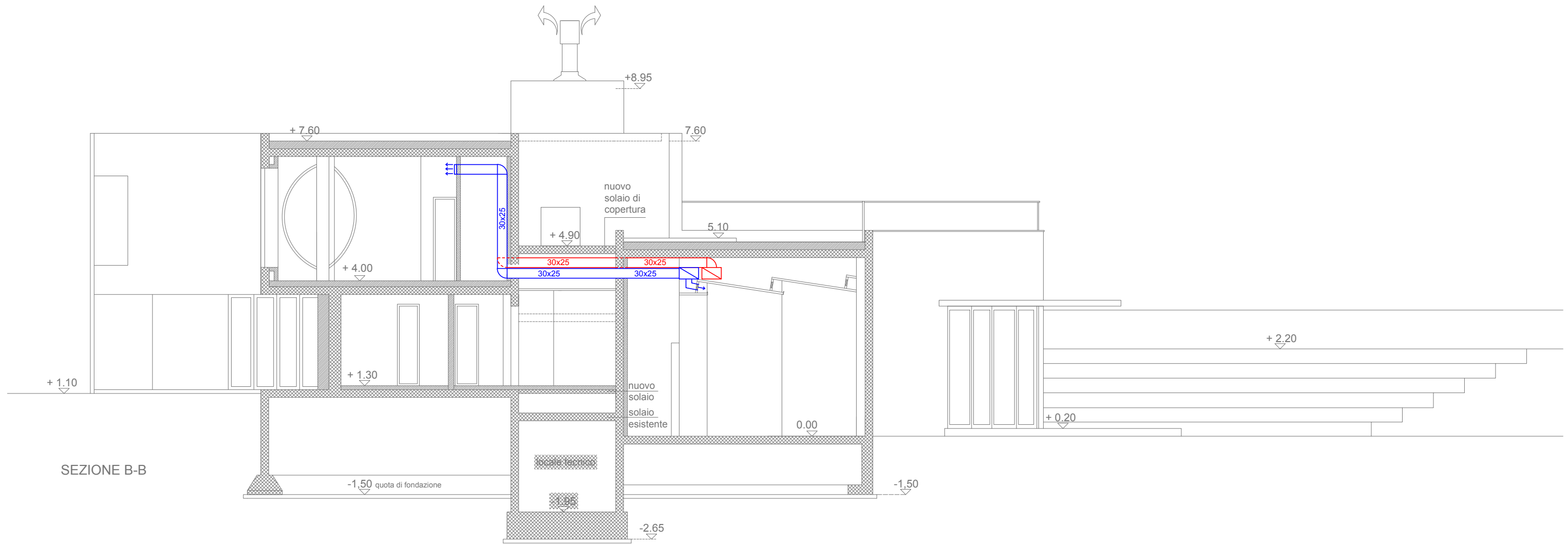
PIANTA A QUOTA +6.50

LEGENDA IMPIANTO DI CONDIZIONAMENTO E TRATTAMENTO ARIA	
	Unità esterna 22,4 kW raffreddamento / 25 kW riscaldamento
	Unità interna canalizzabile 7,10 KW raffreddamento / 8,00 kW riscaldamento
	Unità interna canalizzabile 4,50 KW raffreddamento / 5,00 kW riscaldamento
	UTA 1900x1650x580 cm 3000 mc/h
	Bocchetta di mandata
	Bocchetta di ripresa
	Canale di mandata in pal
	Canale di ritorno in pal
	Tubazione liquido/gas 12,70 (1/2) / Ø 22,20 (7/8")
	Tubazione di scarico condensa Ø32

NOTA:
 Le tubazioni liquido/gas in partenza dall'U.E. sono 9,52/19,05 mm, le tubazioni per il collegamento delle U.I.1 e U.I.2 sono rispettivamente 9,52/15,88 mm e 6,35/12,70 mm

IMPIANTO DI TRATTAMENTO ARIA - PIANTE DELLE COPERTURE
 SCALA 1:100





SEZIONE B-B

LEGENDA IMPIANTO DI CONDIZIONAMENTO E TRATTAMENTO ARIA

U.E.	Unità esterna 22,4 kW raffreddamento / 25 kW riscaldamento
U.I.1	Unità interna canalizzabile 7,10 KW raffreddamento / 8,00 kW riscaldamento
U.I.2	Unità interna canalizzabile 4,50 KW raffreddamento / 5,00 kW riscaldamento
UTA	UTA 1900x1650x580 cm 3000 mc/h
	Bocchetta di mandata
	Bocchetta di ripresa
	Canale di mandata in pal
	Canale di ritorno in pal
	Tubazione liquido/gas 12,70 (1/2) / Ø 22,20 (7/8")
	Tubazione di scarico condensa Ø32

