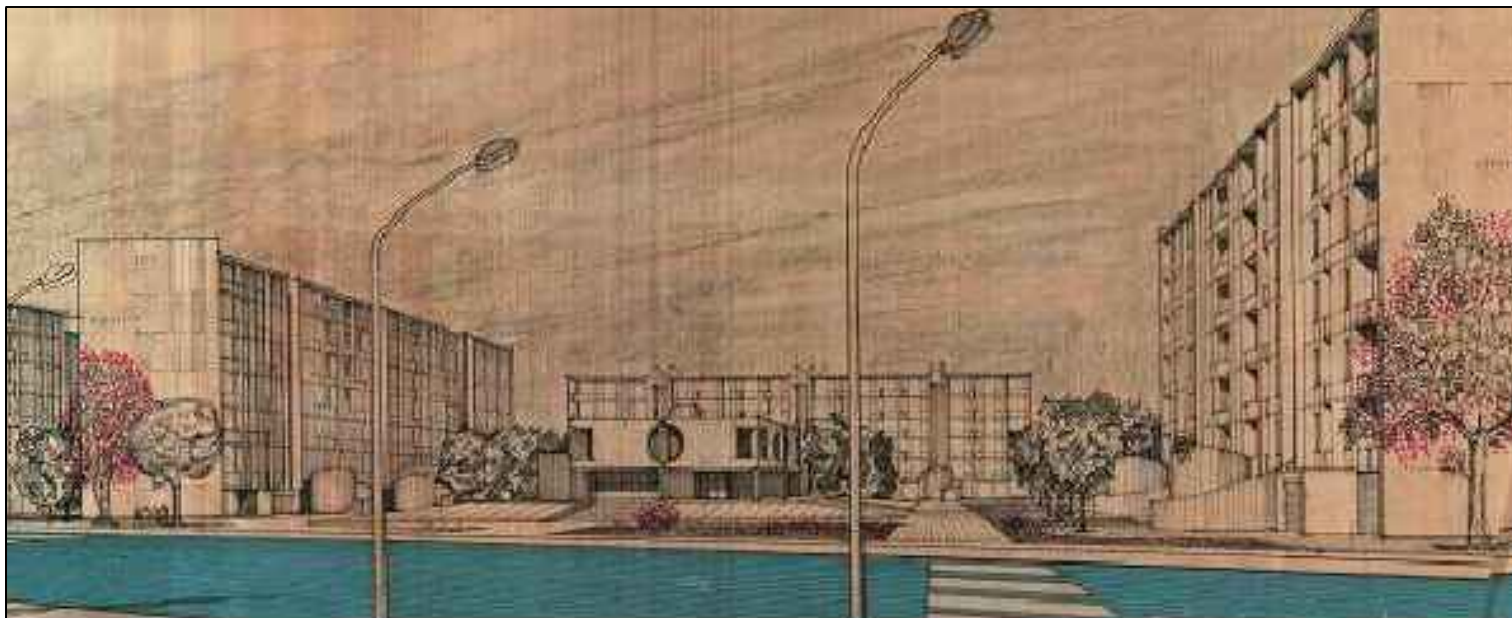


CITTÀ DI PALERMO

ACCORDO QUADRO PON METRO 2014 - 2020

**ASSE 4: INFRASTRUTTURE PER L'INCLUSIONE SOCIALE PER LA
REALIZZAZIONE DI EDILIZIA SOCIALE
LOTTO 3 - RIFUNZIONALIZZAZIONE DEL CENTRO SOCIALE
VIA DI VITTORIO ALLO SPERONE
PROGETTO ESECUTIVO
CUP D75C17000180006**



R.T.P.:

Ing. Pietro Faraone - Capogruppo mandatario
Coordinamento prestazioni specialistiche

Mandanti:

Arch. Alessandro D'Amico

Ing. Gabriele Testa

Ing. Cesare Caramazza (EGE)

Ing. Davide Bellavia

Ing. Giovanni Schirò

Dott. Gian Vito Graziano
Studio geologico associato Graziano e Masi

Ing. Giuseppe Maria Bellomo
giovane professionista

**IL RESPONSABILE UNICO DEL
PROCEDIMENTO**
Arch. Paola Maida

VISTI E APPROVAZIONI

DATA

Ago. 2021







SCALA

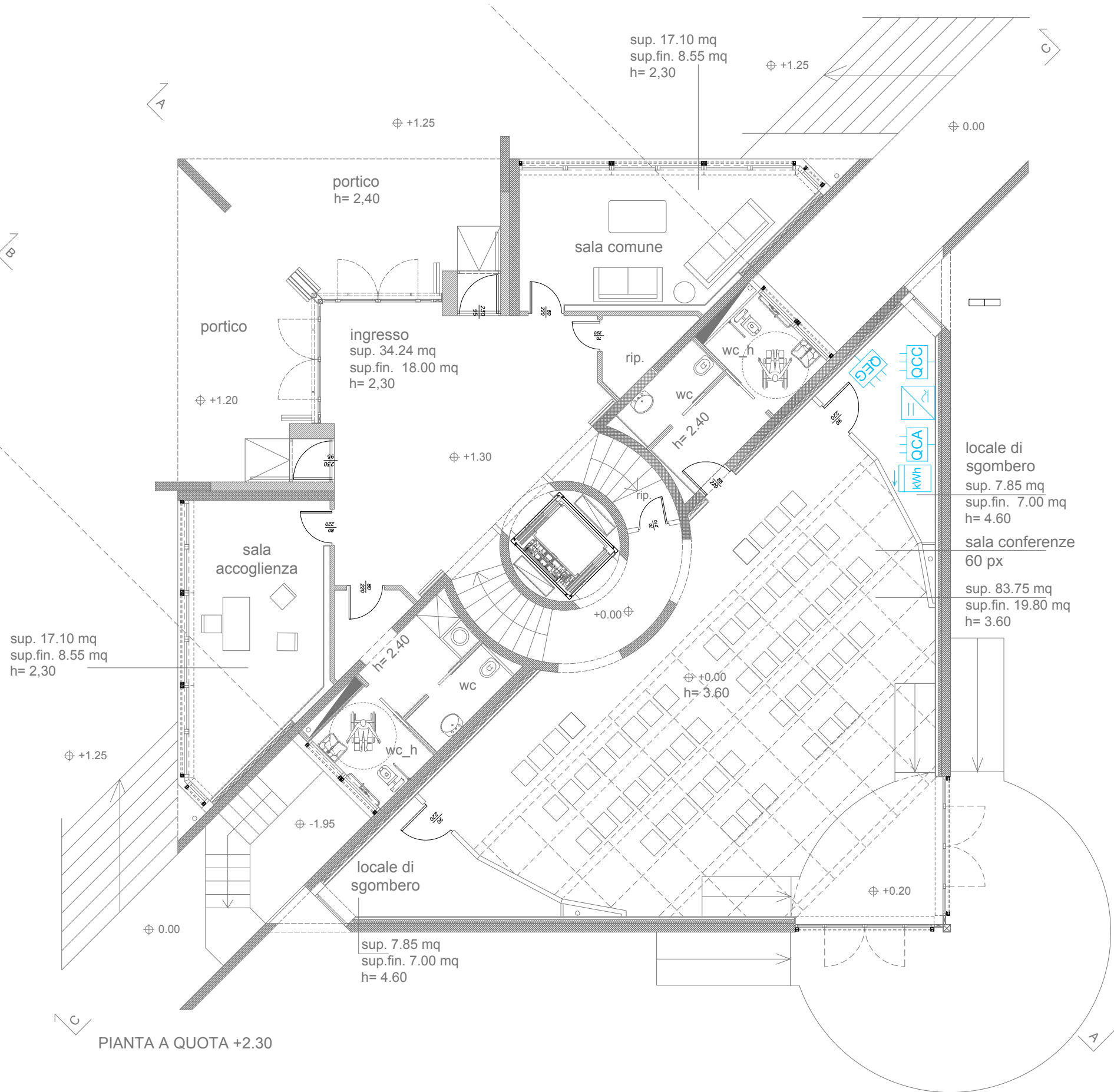
1:100

ELABORATO: *IMPIANTI TECNOLOGICI*

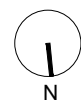
Elaborati grafici - impianto fotovoltaico

TAV. IFV.02

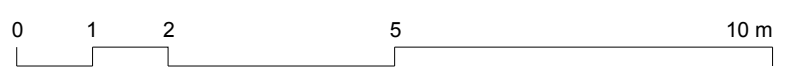
LEGENDA IMPIANTO FOTOVOLTAICO 14,43 kWp	
	Pannello fotovoltaico 100x170 cm, 370 Wp
	Contatore di produzione
	Inverter 15 kW
	Quadro di campo in CC
	Quadro di rete in CA
	Quadro elettrico generale

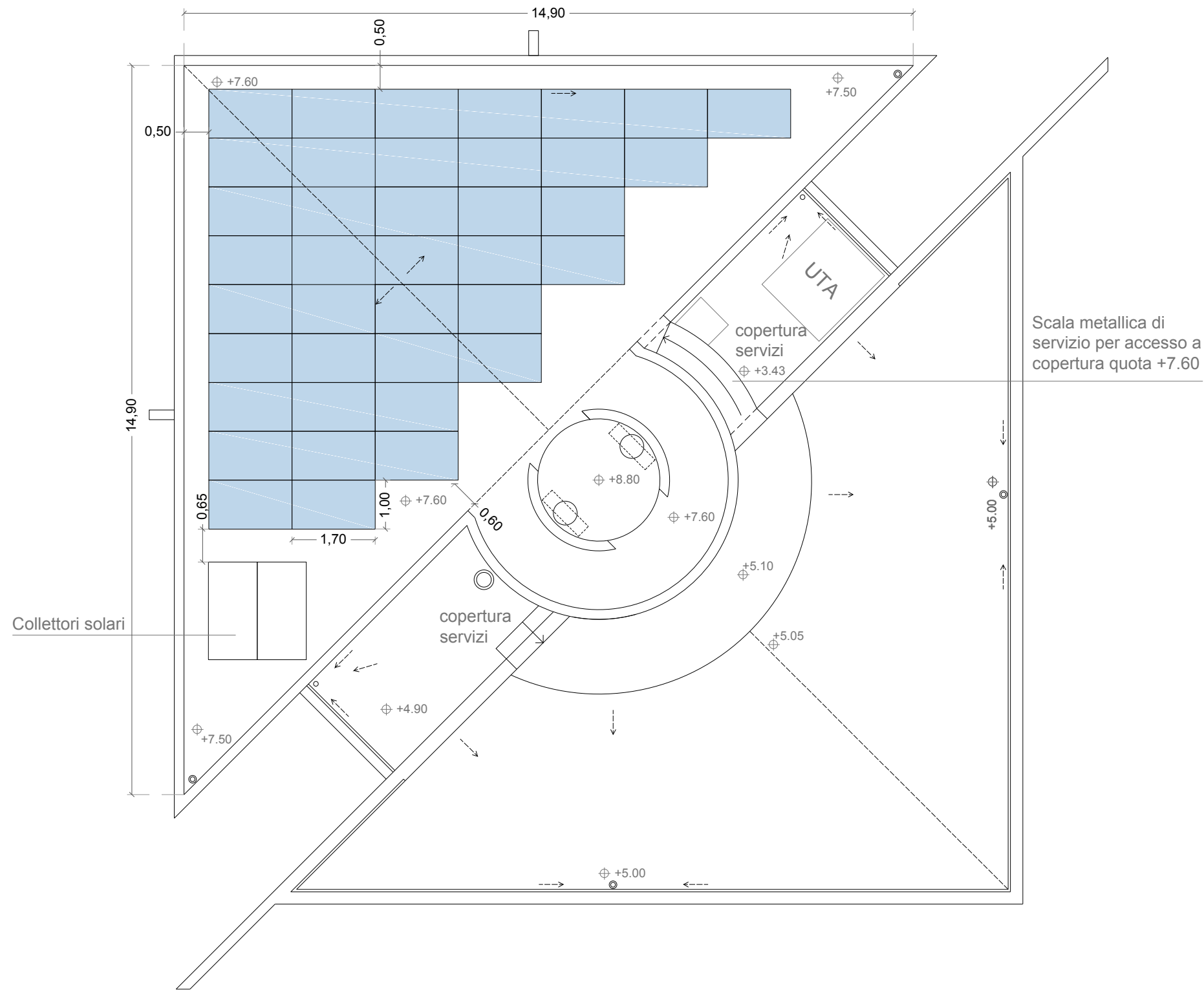


PIANTA A QUOTA +2.30



IMPIANTO FOTOVOLTAICO - PIANTA A QUOTA +2.30 - SCALA 1:100





PIANTA DELLE COPERTURE

LEGENDA IMPIANTO FOTOVOLTAICO 14,43 kWp	
	Pannello fotovoltaico 100x170 cm, 370 Wp
	Contatore di produzione
	Inverter 15 kW
	Quadro di campo in CC
	Quadro di rete in CA
	Quadro elettrico generale

IMPIANTO FOTOVOLTAICO - PIANTE DELLE COPERTURE

