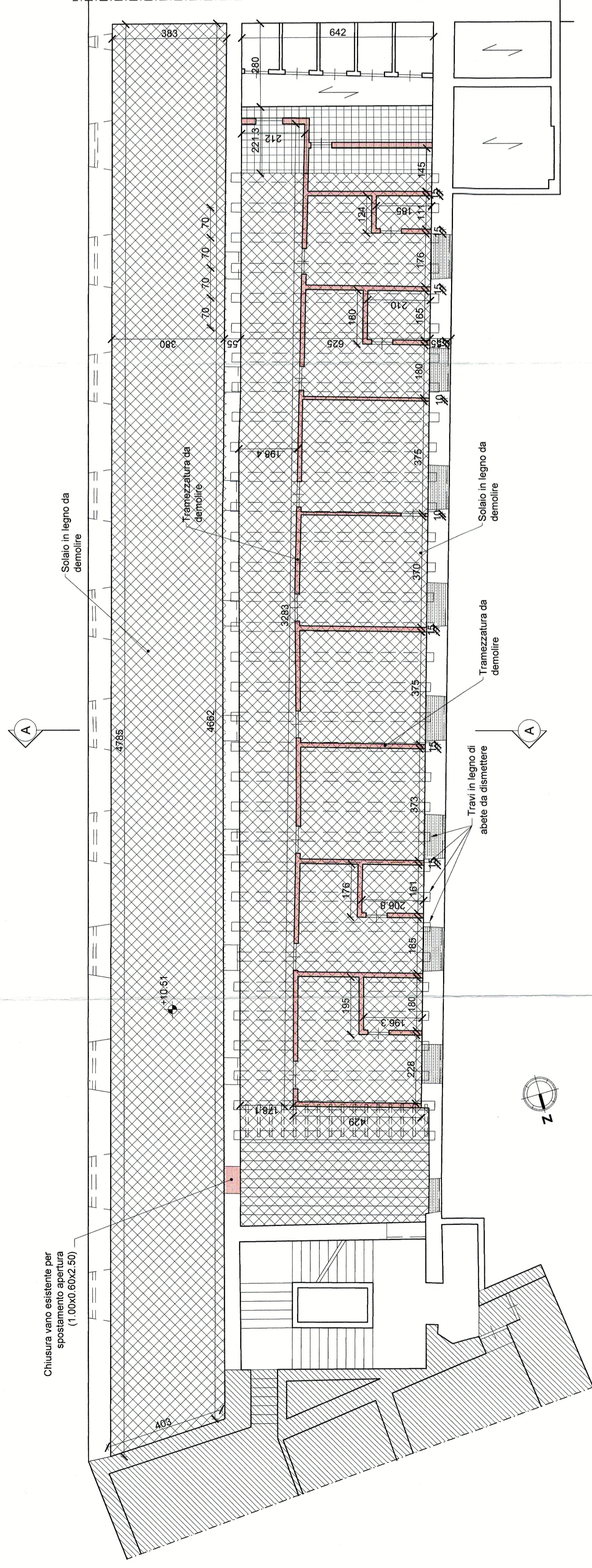
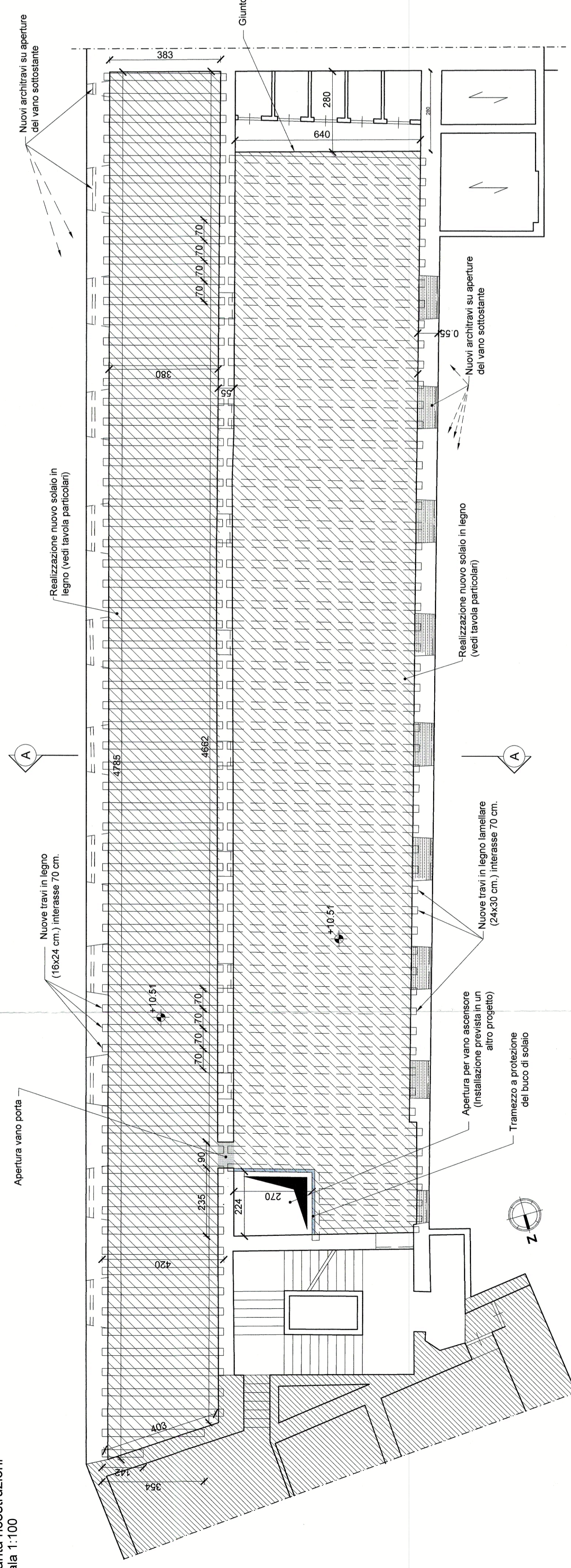


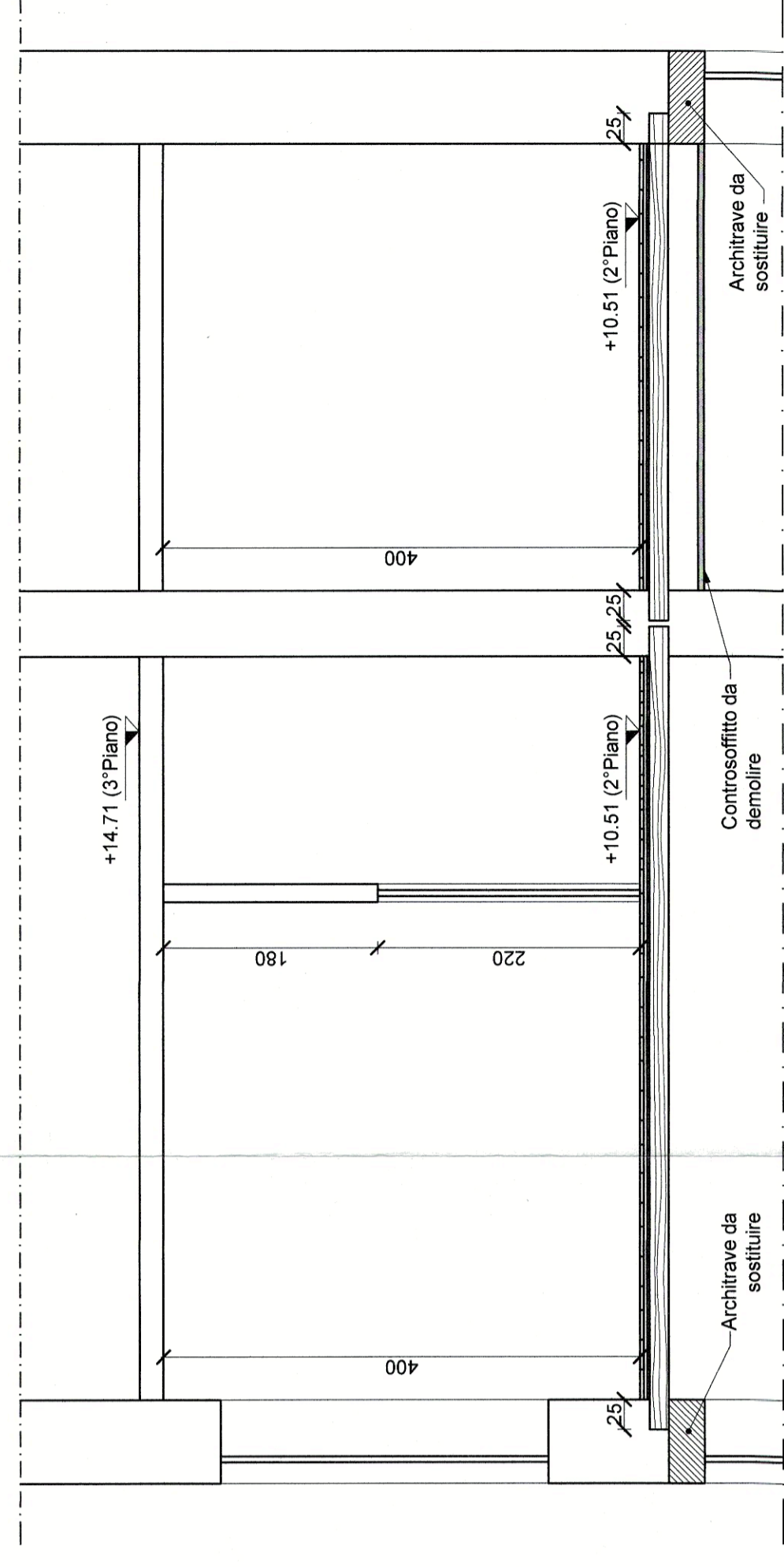
Pianta calpestio piano secondo (Quota +10.51)  
"Pianta demolizioni"  
Scala 1:100



Pianta calpestio piano secondo (Quota +10.51)  
"Pianta ricostruzioni"  
Scala 1:100



Sezione A-A  
Scala 1:50



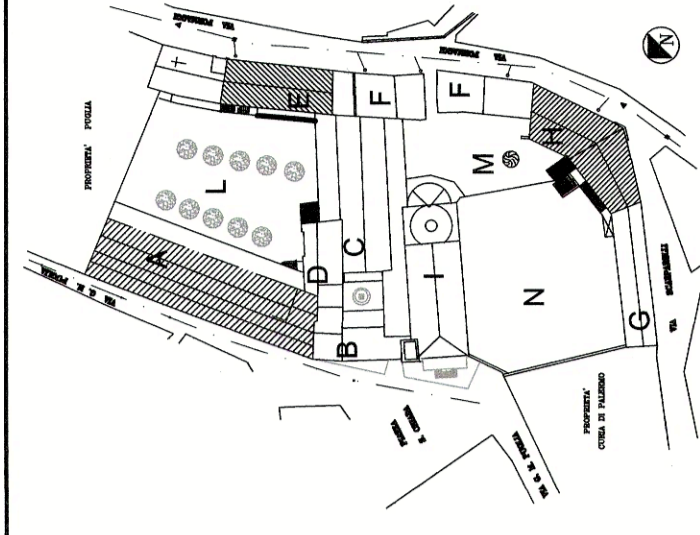
LEGENDA

- Solaio in laterocemento da demolire
- Solaio in legno da demolire
- Nuovo solaio
- Tramezzatura da demolire
- Tramezzatura da realizzare

# COMUNE DI PALERMO

Interventi urgenti per la messa in sicurezza ed il miglioramento statico, con particolare riguardo ai corpi A, E ed H, del complesso monumentale di Santa Chiara compreso tra Rua Formaggi e piazza Santa Chiara a Palermo

- LEGENDA COMPLESSO S. CHIARA
- A Laboratori - Alloggi
  - B Accoglienza
  - C Teatro
  - D Aula Didattiche
  - E Refettorio - Cucina
  - F Comunità - Alloggio
  - G P.S. - Ospizio
  - H Comunità - Alloggio
  - I Chiesa
  - L-M-N Spazi Liberti



## PROGETTO ESECUTIVO

SCALA: 1:100/1:50

CODICE ELABORATO: A.D004.C  
CORPO A  
PROGETTO  
Demolizione e interventi solaio a quota +10.51

REVISIONE N°	DATA	DESCRIZIONE REVISIONE E RIFERIMENTI DOCUMENTI SOSTITUITI
A	Dicembre 2008	Emissione per consegna
B	Luglio 2011	Revisione ai saggiolli prescrizioni della Soprintendenza ai Beni Culturali ed Ambientali
C	Maggio 2015	Aggiornamento

RESPONSABILE UNICO DEL PROCEDIMENTO:  
Ing. Biagio ORLANDO  
PROGETTAZIONE:  
Ing. Antonio Alparone  
Arch. Giuseppe Costa  
DIREZIONE LAVORI:  
Direttore Lavori: Ing. Antonio Alparone  
Direttore Operativo: Arch. Giuseppe Costa  
RESPONSABILE PER LA SICUREZZA:  
Arch. Calogero Marzullo

VISTI:  
Ing. Giuseppe Orlandi  
Ing. Antonio Alparone  
Arch. Giuseppe Costa

UFFICIO CITTÀ STORICA  
COMUNE DI PALERMO

30/11/2016. Vista la verifica del 29/11/2016, si esprime Parere favorevole, in merito alla conformità del progetto, con contestuale atto prot. n. 1814/24 del 30/11/2016.