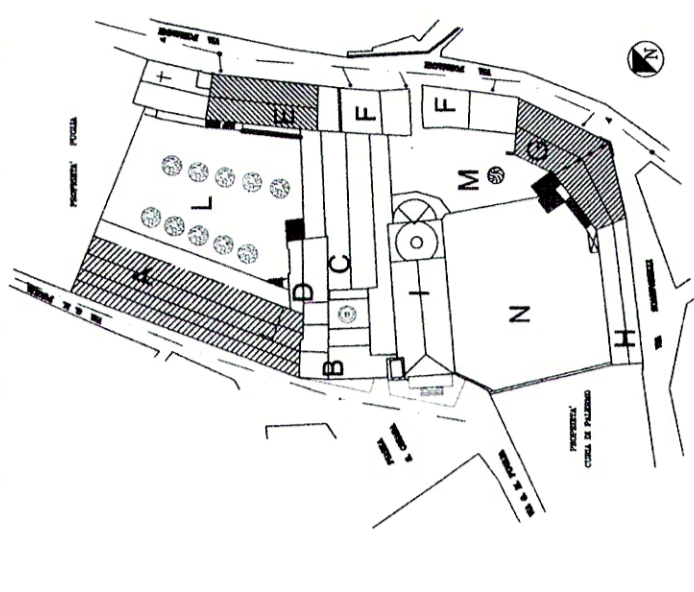


# COMUNE DI PALERMO

Interventi urgenti per la messa in sicurezza ed il miglioramento statico, con particolare riguardo ai corpi A, E ed H, del complesso monumentale di Santa Chiara compreso tra Rua Formaggi e piazza Santa Chiara a Palermo

- LEGENDA COMPLESSO S. CHIARA
- A Laboratori - Alloggi
  - B Accoglienza
  - C Teatro
  - D Aule Didattiche
  - E Refettorio - Cucina
  - F Comunità Alloggio
  - G P.G.S. - Oratorio
  - H Comunità Alloggio
  - I Chiesa
  - L-M-N Spazi Liberi



## PROGETTO ESECUTIVO

CODICE ELABORATO	OGGETTO:	SCALA:
<b>A.D005.B</b>	Corpo A	1:100/1:200
CODICE FILE	Progetto	
A.D005.B.DWG	Demolizione controsoffitto a quota +19.00	
REVISIONE N°	DATA	DESCRIZIONE REVISIONE E RIFERIMENTI DOCUMENTI SOSTITUTIVI
A	Dicembre 2009	Emissione per consegna
B	Luglio 2011	Revisione a seguito prescrizioni della Sovrintendenza ai Beni Culturali ed Ambientali

RESPONSABILE UNICO DEL PROCEDIMENTO:  
Ing. Bruno Orlando

PROGETTAZIONE:  
Ing. Antonio Alparone  
Arch. Giuseppe Costa

DIREZIONE LAVORI:  
Direttore Lavori: Ing. Antonio Alparone  
Direttore Operativo: Arch. Giuseppe Costa

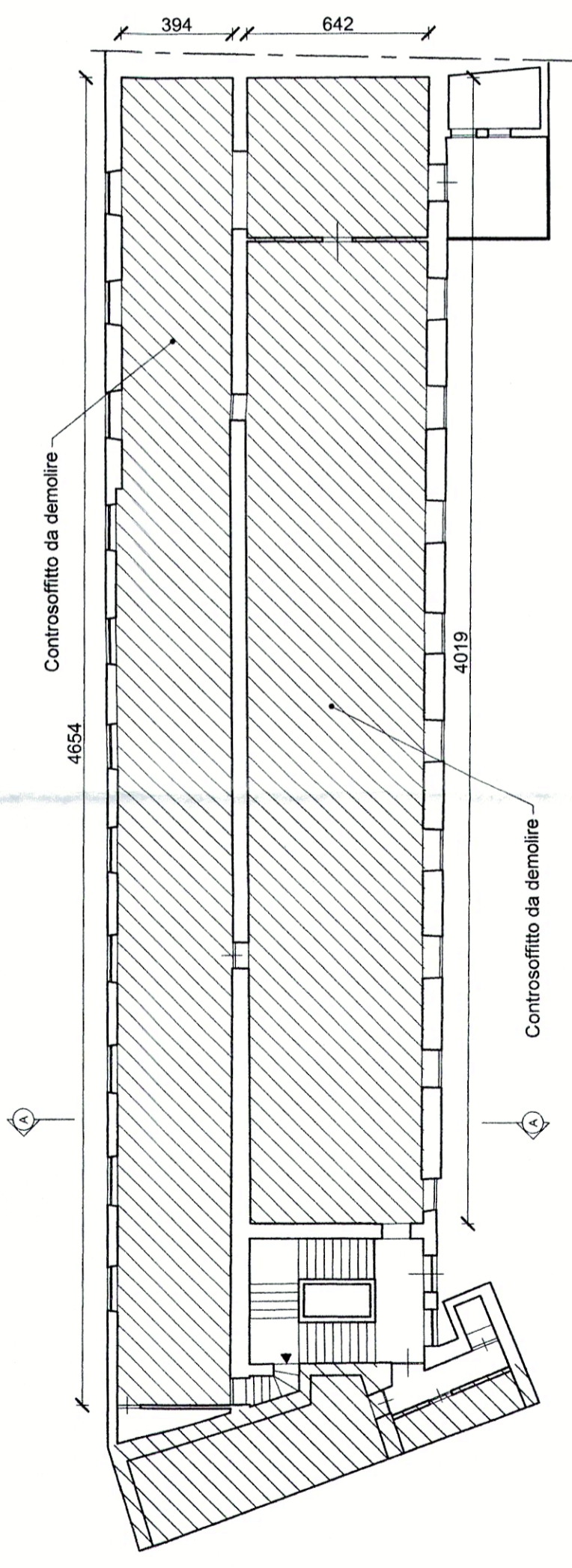
RESPONSABILE PER LA SICUREZZA:  
Arch. Calogero Marzullo

VISTI:

COMUNE DI PALERMO  
Ufficio Città Storica

30/11/2016.  
50/2016, con contestuale atto prot. n. 1914024 de  
valida ai sensi dell'art. 26 comma 8 del D. Lgs.  
L.R. 12/2011, prot. n. 1909718 del 29/11/2016, e si  
Tecnico favorevole, ai sensi dell'art. 5 comma 3 della  
Vista la verifica del 29/11/2016, si esprime Parere

Pianta piano terzo  
Scala 1:200



Sezione A-A  
Scala 1:100

