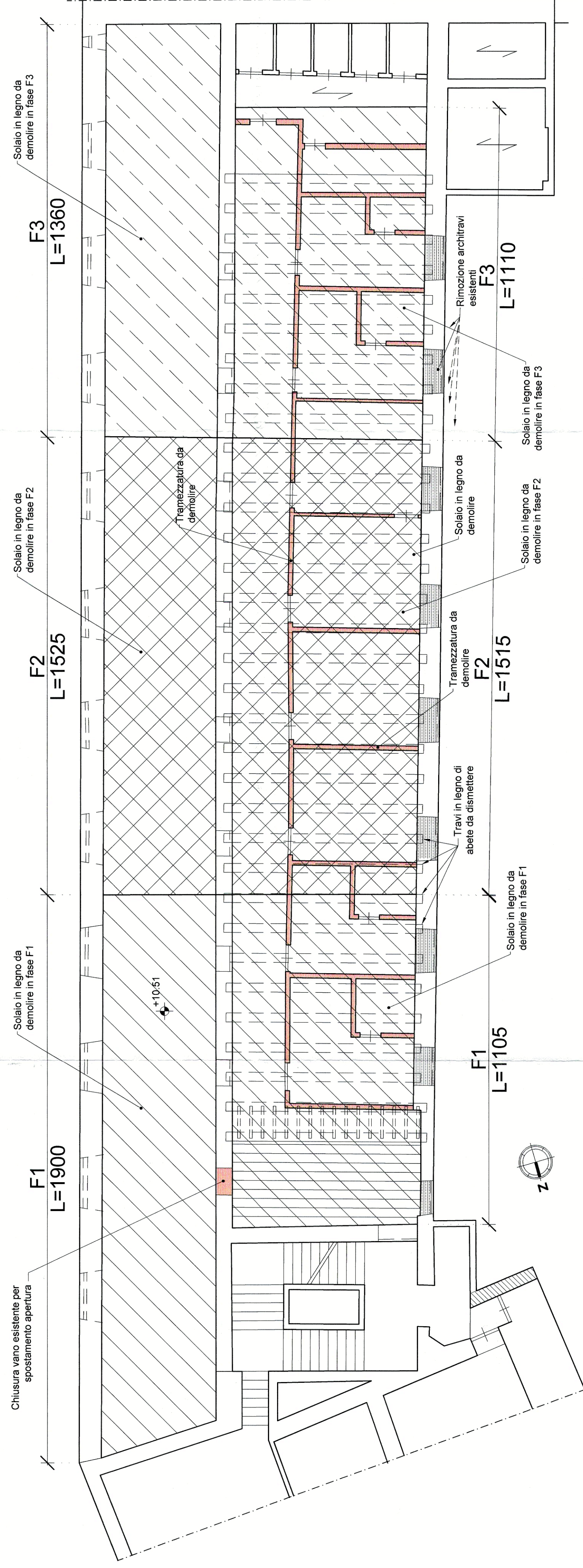


Pianta calpestio piano secondo (Quota +10.51)  
 "Fasi costruttive demolizioni e ricostruzione solai"  
 Scala 1:100



**LEGENDA**

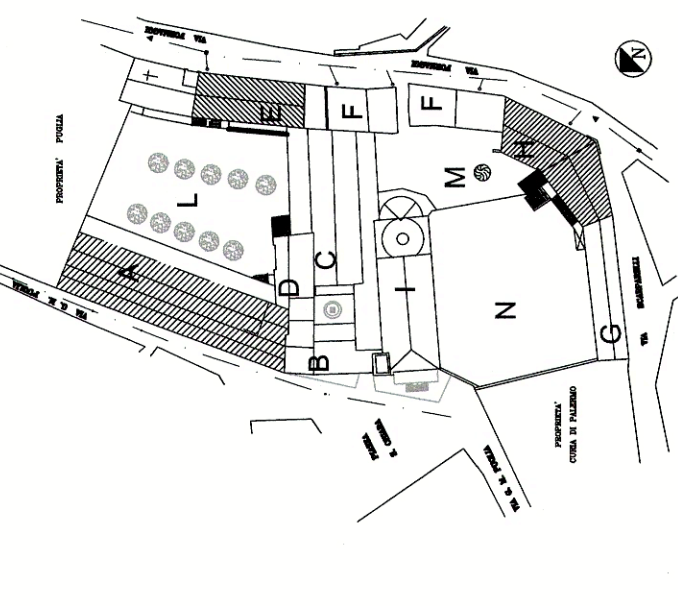
[Hatched pattern]	Fase -F1-
[Cross-hatched pattern]	Fase -F2-
[Diagonal hatched pattern]	Fase -F3-

- Fasi di intervento**
- 0) Demolizione intera tramezzatura a quota +10.51m;
  - 1) Demolizione solaio esistente e realizzazione nuovo solaio nei tratti F1;
  - 2) Demolizione solaio esistente e realizzazione nuovo solaio nei tratti F2;
  - 3) Demolizione solaio esistente e realizzazione nuovo solaio nei tratti F3;

# COMUNE DI PALERMO

Interventi urgenti per la messa in sicurezza ed il miglioramento statico, con particolare riguardo ai corpi A, E ed H, del complesso monumentale di Santa Chiara compreso tra Rua Formaggi e piazza Santa Chiara a Palermo

- LEGENDA COMPLESSO S. CHIARA**
- A Laboratori - Alloggi
  - B Accoglienza
  - C Teatro
  - D Sala Didattiche
  - E Refettorio - Cucina
  - F Comunità - Alloggio
  - G P.z.z. - Cortile
  - H Comunità - Alloggio
  - I Chiesa
  - L-M-N Spazi Liberti



**PROGETTO ESECUTIVO**

CODICE ELABORATO	OGGETTO	SCALA:
A.D008.A	Corpo A	1:100
CODICE FILE	Progetto	
A.D008.A.DWG	Fasi costruttive solai	
REVISIONE N°	DESCRIZIONE REVISIONE E RIFERIMENTI DOCUMENTI SOSTITUITI	
0	Marzo 2012 Emissione per consegna	

**RESPONSABILE UNICO DEL PROCEDIMENTO:**  
 Ing. Birkio Orlando

**PROGETTAZIONE:**  
 Ing. Antonio Alparone  
 Arch. Giuseppe Costa

**DIREZIONE LAVORI:**  
 Direttore Lavori: Ing. Antonio Alparone  
 Direttore Operativo: Arch. Giuseppe Costa

**RESPONSABILE PER LA SICUREZZA:**  
 Arch. Calogero Marzullo

COMUNE DI PALERMO  
 Ufficio Città Storica

Vista la verifica del 29/11/2016, si esprime Parere Tecnico favorevole, ai sensi dell'art. 5 comma 3 della L.R. 12/2011, prot. n. 19097/18 del 29/11/2016, e si valida ai sensi dell'art. 29 comma 8 n. 1914024 del 29/11/2016.