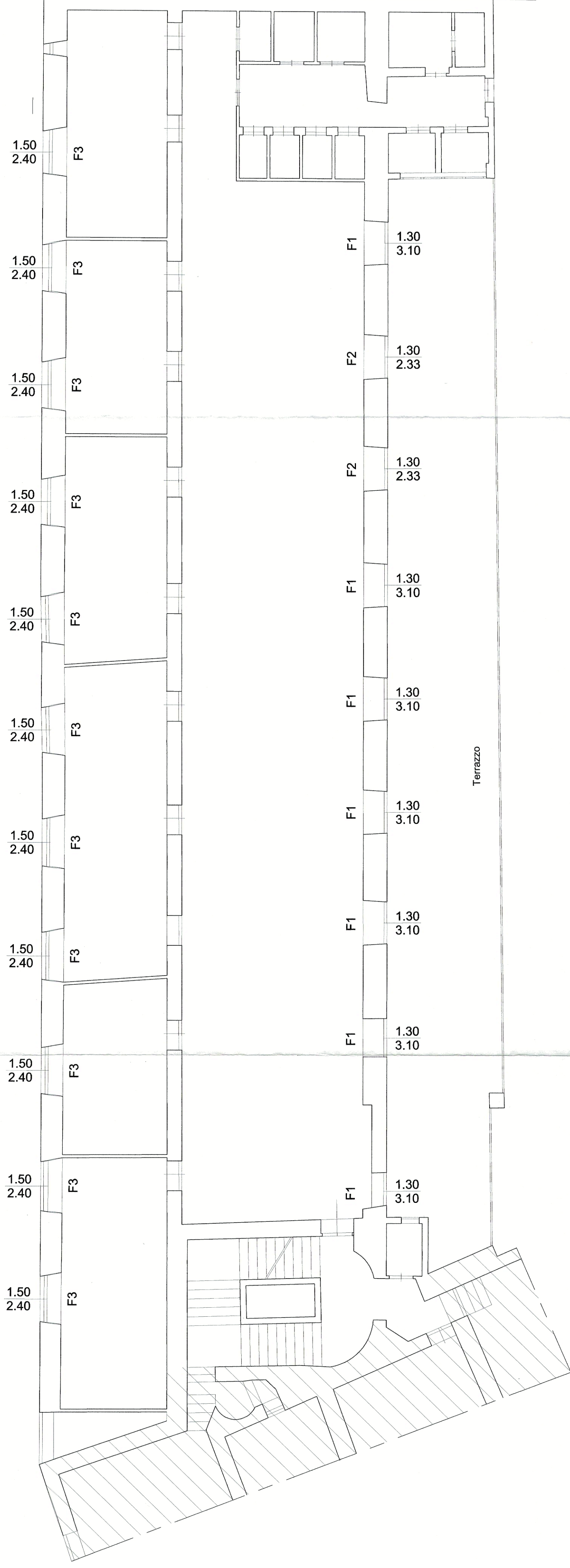
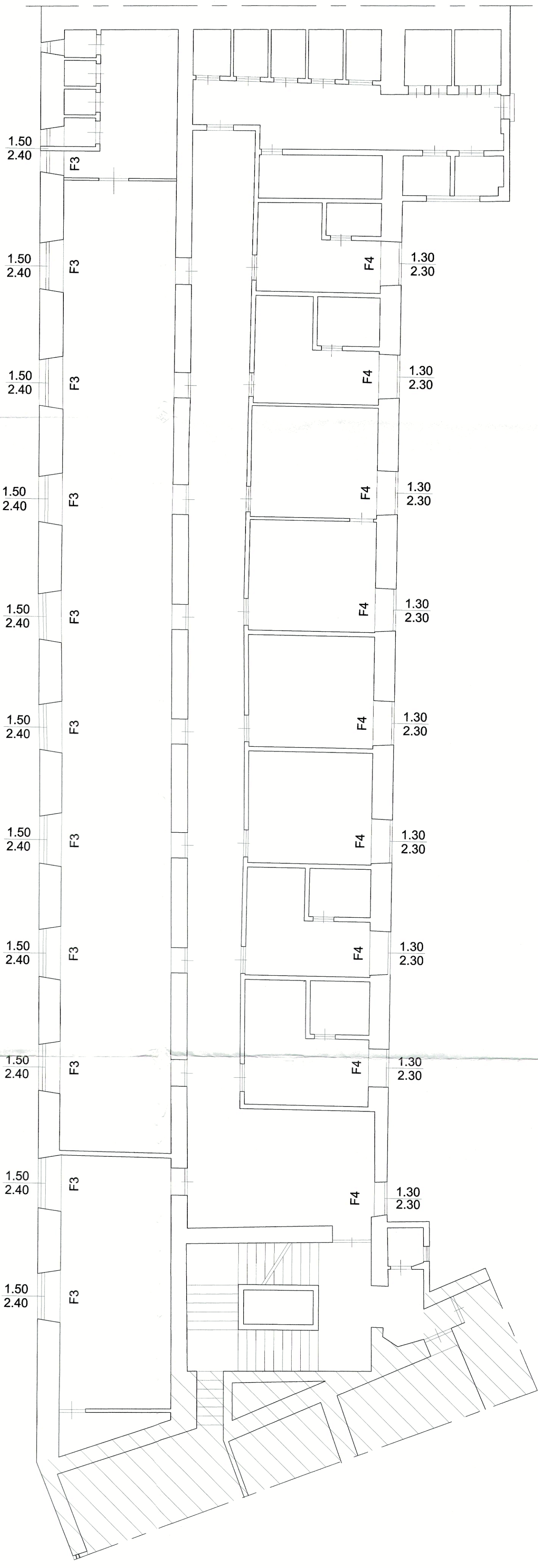


Pianta piano primo  
Scala 1:100



Pianta piano secondo  
Scala 1:100



ABACO INFISSI

CORPO "A"	CODICE	P.1°	P.2°
	Misure	N° Sup.	N° Sup.
	F1	7	-
	F2	2	-
	F3	11	11
	F4	-	9

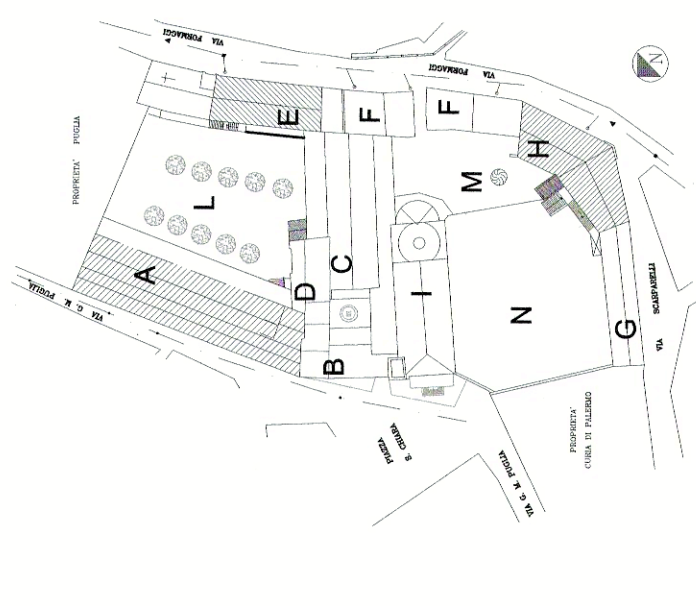
Misure	N° Sup.	N° Sup.
1,30x3,10= 4,03mq	4,03x7= 28,21mq	-
1,30x2,33= 3,029mq	3,029x2= 6,058mq	-
1,50x2,40= 3,60mq	3,60x11= 39,60mq	3,60x11= 39,60mq
1,30x2,30= 2,99mq	-	2,99x9= 26,91mq

Infissi in progetto

# COMUNE DI PALERMO

Interventi urgenti per la messa in sicurezza ed il miglioramento statico, con particolare riguardo ai corpi A, E ed H, del complesso monumentale di Santa Chiara compreso tra Rua Formaggi e piazza Santa Chiara a Palermo

- LEGENDA COMPLESSO S. CHIARA
- A Laboratori - Alloggi
  - B Accoglienza
  - C Teatro
  - D Aula Didattiche
  - E Refettorio - Cucina
  - F Comunità Alloggio
  - G P.E.S. - Oratorio
  - H Comunità Alloggio
  - I Chiesa
  - L-M-N Spazi Liberi



**PROGETTO DEFINITIVO-ESECUTIVO**

SCALA: 1:200

CODICE ELABORATO: A.D009.A

CODICE FILE: A.D009.A.DWG

OGGETTO: Corpo A  
Progetto  
Abaco infissi

REVISIONE N°: 0 DATA: Maggio 2015

DESCRIZIONE REVISIONE E RIFERIMENTI DOCUMENTI SOSTITUITI  
Emissione per consegna

RESPONSABILE UNICO DEL PROCEDIMENTO:  
Ing. Bruno Orlando

PROGETTAZIONE:  
Ing. Antonio Alparone  
Arch. Giuseppe Costa

DIREZIONE LAVORI:  
Direttore Lavori: Ing. Antonio Alparone  
Direttore Operativo: Arch. Giuseppe Costa

RESPONSABILE PER LA SICUREZZA:  
Arch. Calogero Marzullo

COMUNE DI PALERMO  
Ufficio Città Storica

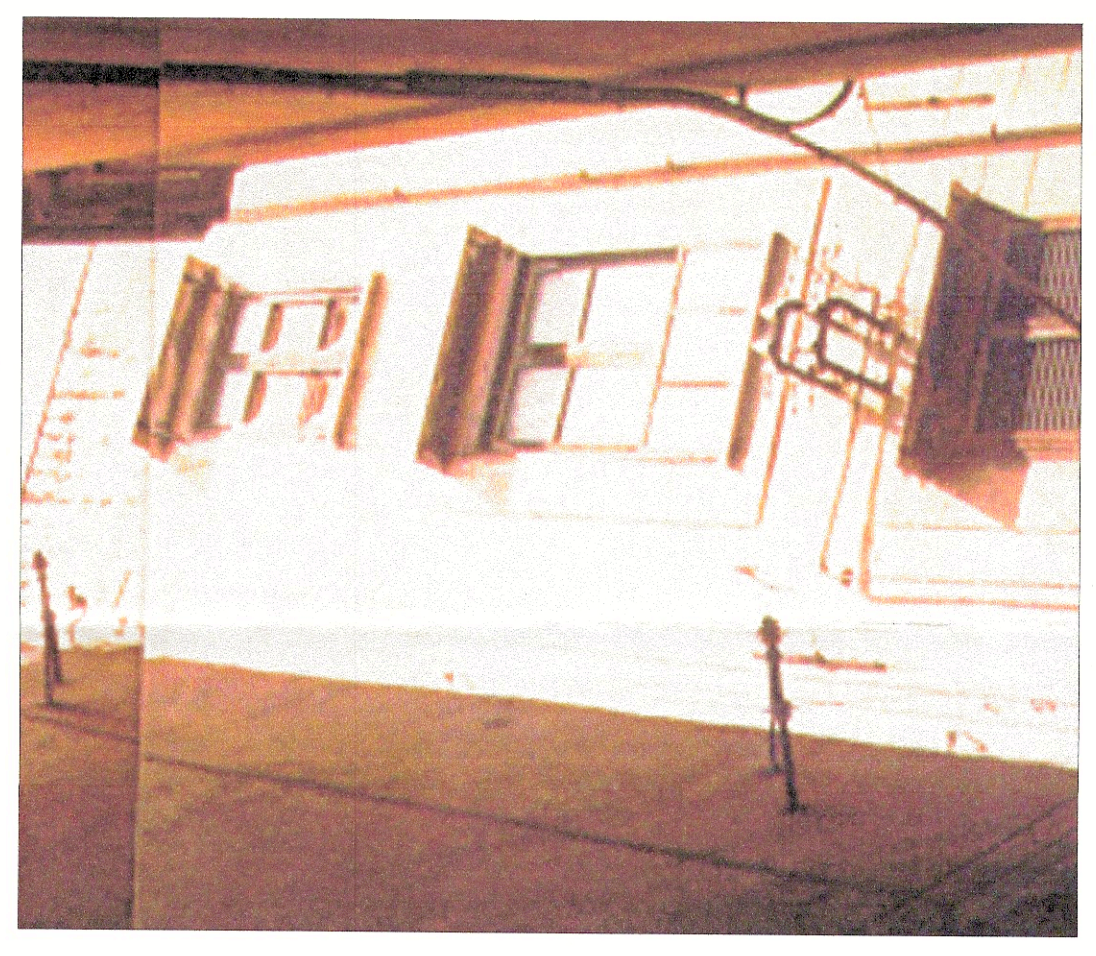
Vista la verifica del 29/11/2016, si esprime il parere favorevole, ai sensi dell'art. 26 comma 3 della L.R. 12/2016, alla presente istanza di autorizzazione, valida ai sensi dell'art. 26 comma 8 del D. Lgs. n. 50/2016, con contestuale atto prot. n. 1514/24 del 30/11/2016.

Par. Ing. ANTONIO ALPARONE  
Arch. GIUSEPPE COSTA

Ing. Antonio Alparone  
Arch. Giuseppe Costa

Ing. Bruno Orlando

Infissi lato va G.M. Puglia



Infissi lato cortile interno

