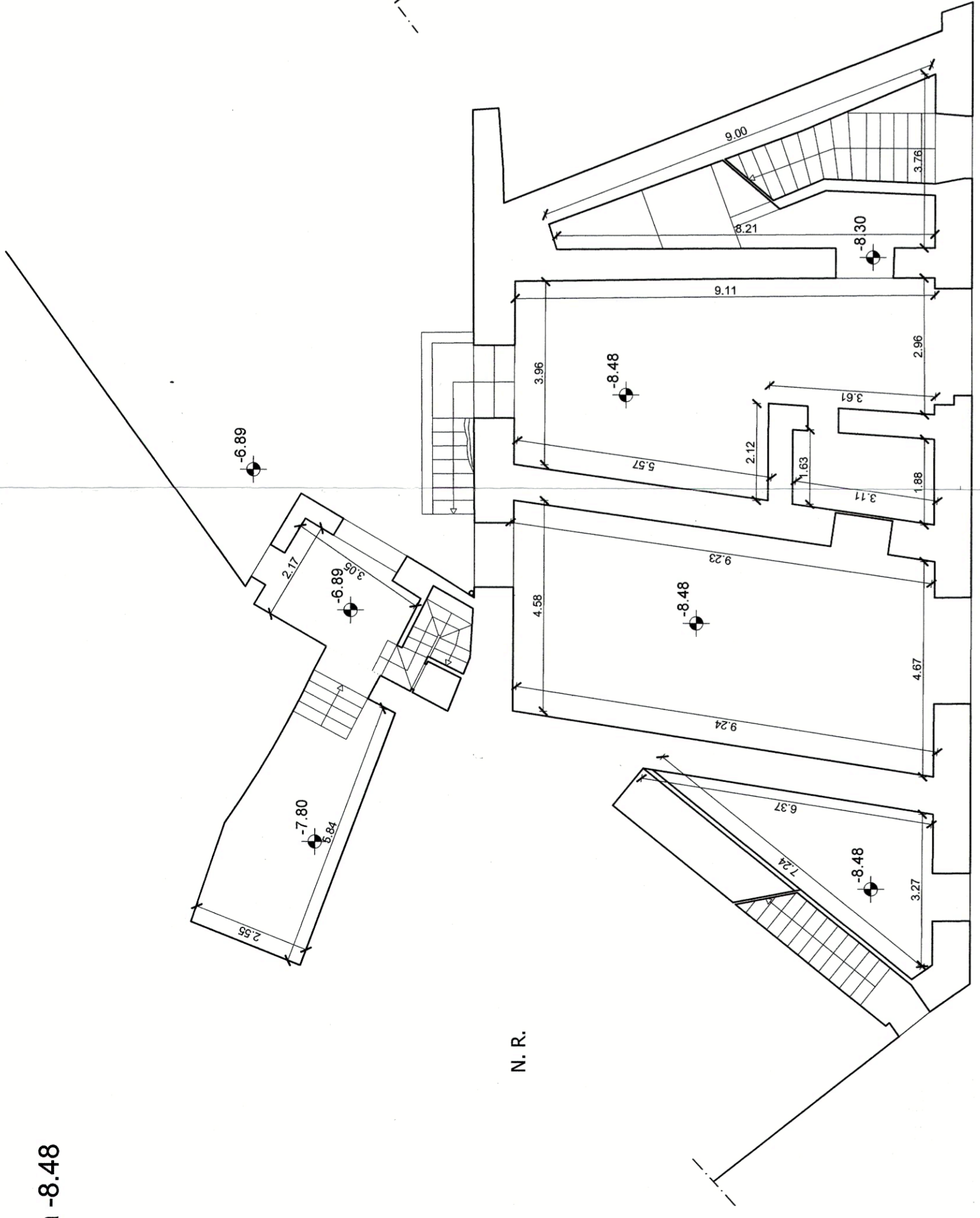
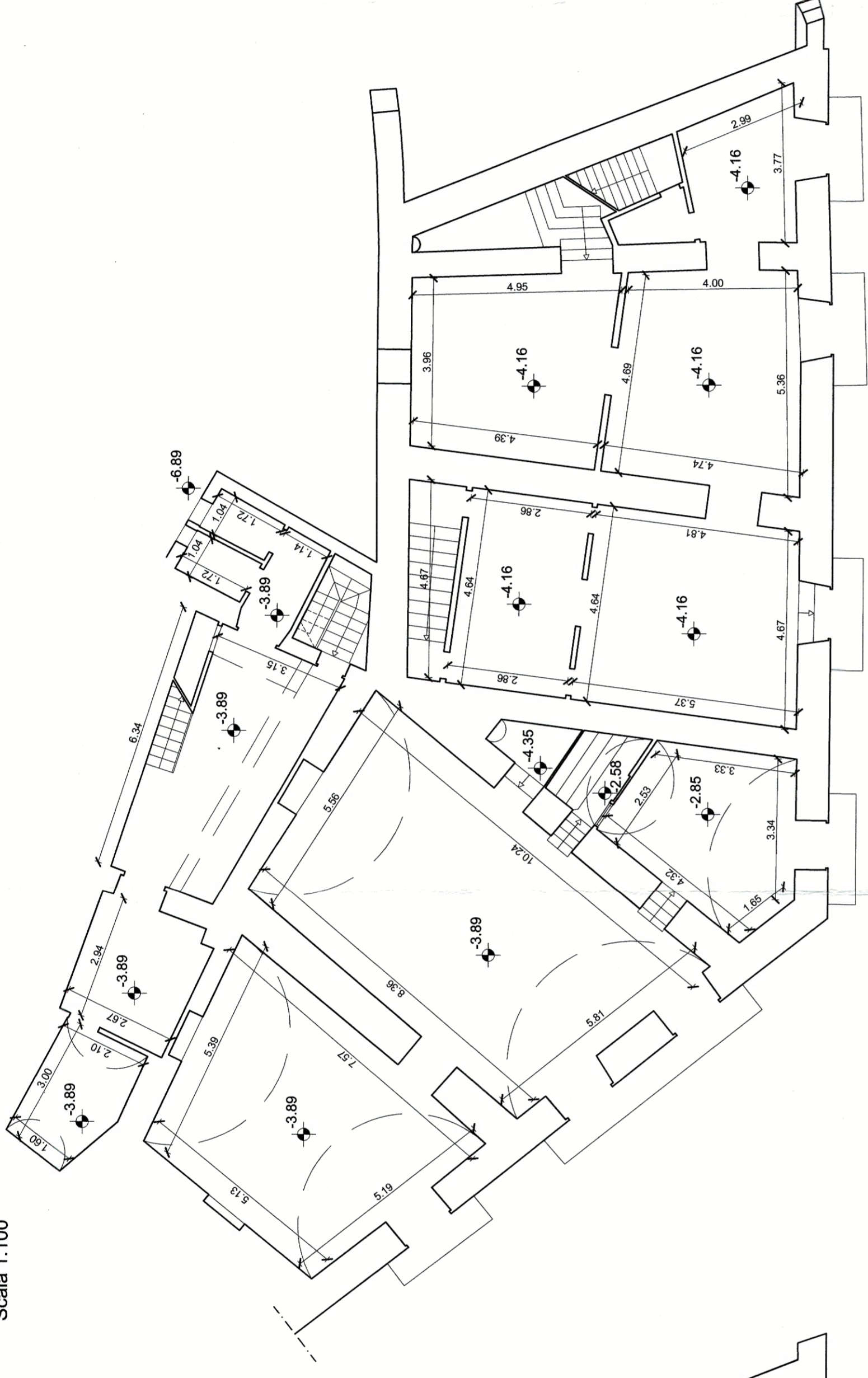


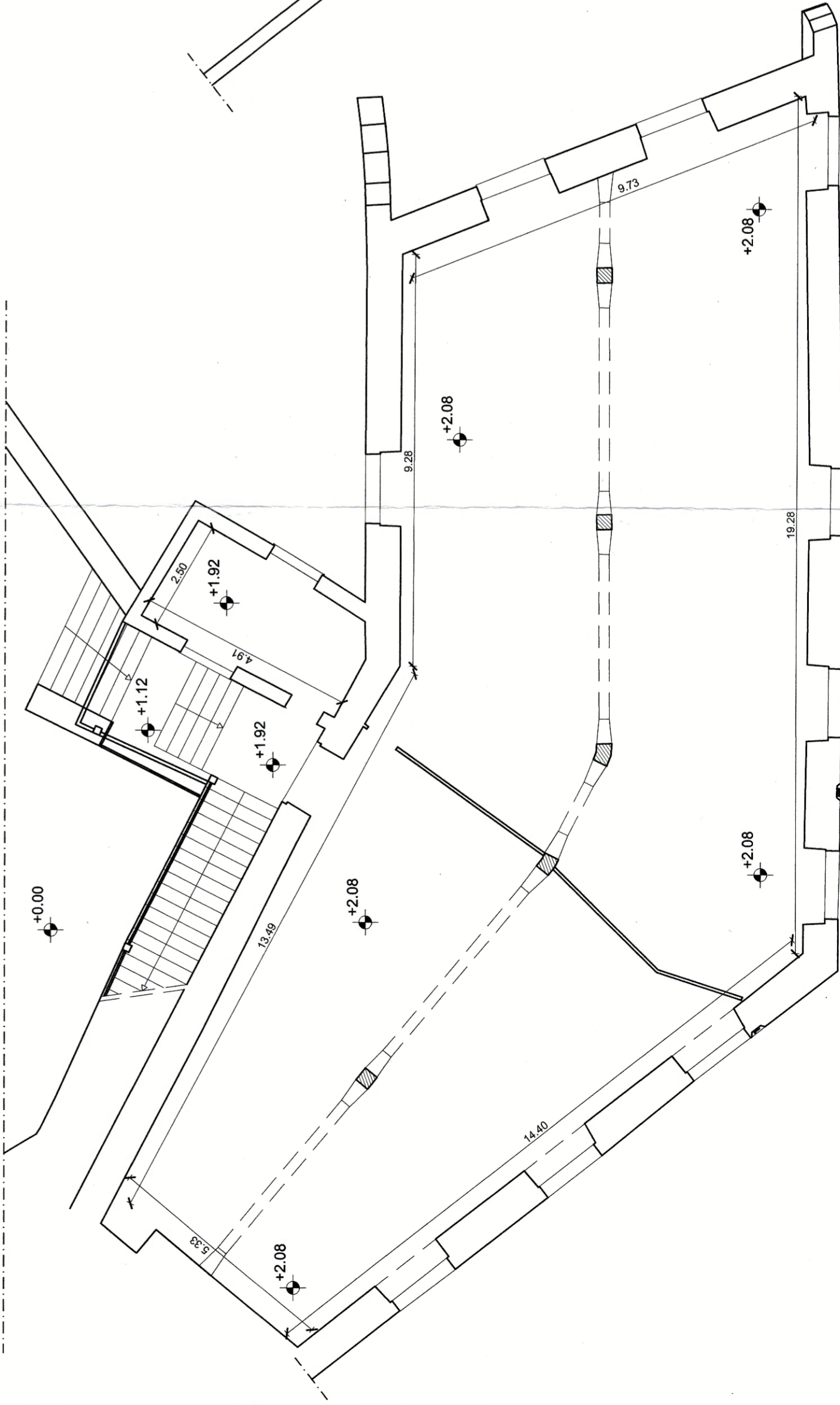
Pianta a quota -8.48
Scala 1:100



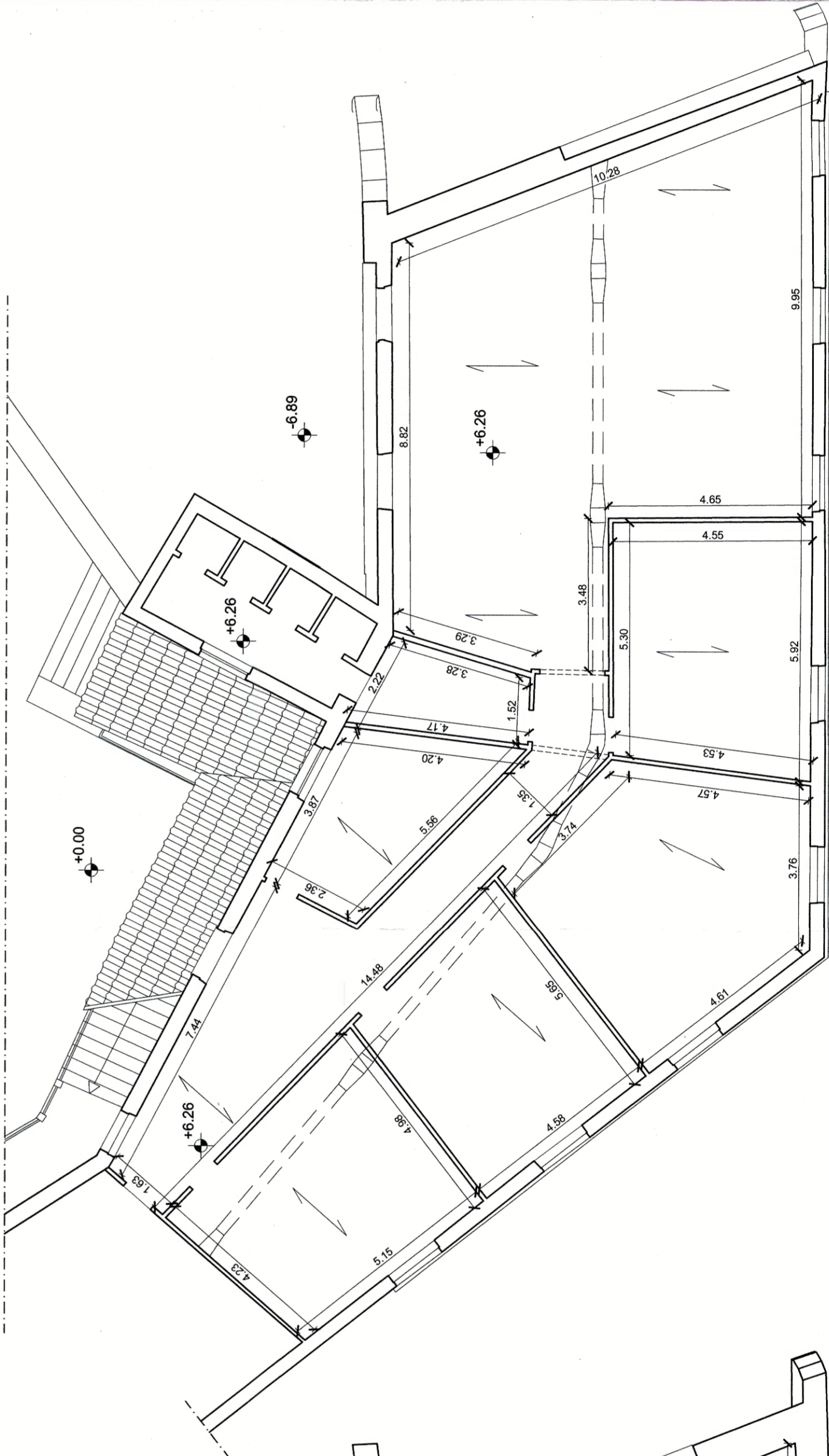
Pianta a quota -4.16
Scala 1:100



Pianta a quota +2.08
Scala 1:100



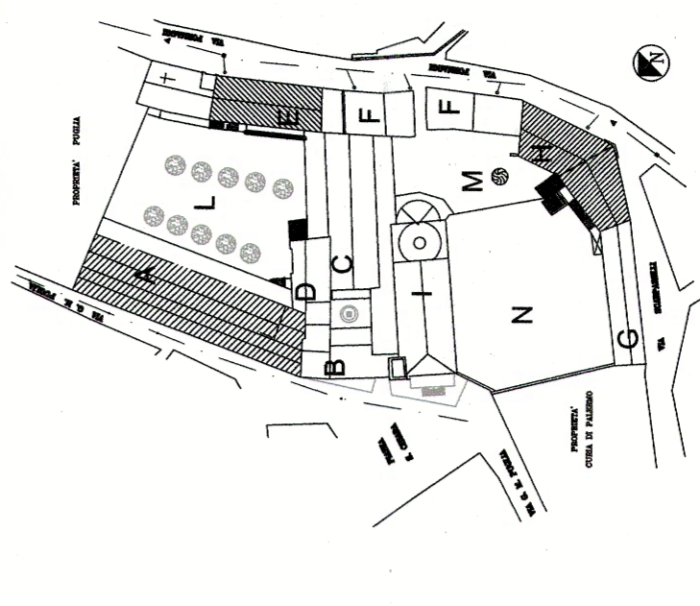
Pianta a quota +6.26
Scala 1:100



COMUNE DI PALERMO

Interventi urgenti per la messa in sicurezza ed il miglioramento statico, con particolare riguardo ai corpi A, E ed H, del complesso monumentale di Santa Chiara compreso tra Rua Formaggi e piazza Santa Chiara a Palermo

- LEGENDA COMPLESSO S. CHIARA
- A Laboratori - Alloggi
 - B Accoglienza
 - C Teatro
 - D Aula Didattiche
 - E Refettorio - Cucina
 - F Comunità Alloggio
 - G P.O.S. - Oratorio
 - H Comunità Alloggio
 - I Chiesa
 - L-M-N Spazi Liberi



PROGETTO ESECUTIVO

SCALA: 1:100

OGGETTO: Corpo H
Stato di fatto
Planimetrie

CODICE ELABORATO: H.D001.A
CODICE FILE: H.D001.DWG
REVISIONE N°: A
DATA: LUGLIO 2011
DESCRIZIONE REVISIONE E RIFERIMENTI DOCUMENTI SOSTITUTIVI: Emissione per consegna

Vista la verifica del 29/11/2016, si esprime il parere tecnico favorevole, ai sensi dell'art. 5 comma 3 della L.R. 12/2011, prot. n. 19097/8 del 29/11/2016, e si stabilisce, con contestuale atto prot. n. 19140/24 del 30/11/2016.

COMUNE DI PALERMO
Ufficio Città Storica

RESPONSABILE UNICO DEL PROCEDIMENTO:
Ing. BRUNO ORLANDO

PROGETTAZIONE:
Dott. Ing. ANTONIO ALPARONE
Arch. GIUSEPPE COSTA

DIREZIONE LAVORI:
Direttore Lavori: Ing. Antonio Alparone
Direttore Operativo: Arch. Giuseppe Costa

RESPONSABILE PER LA SICUREZZA:
Arch. Calogero Marzullo