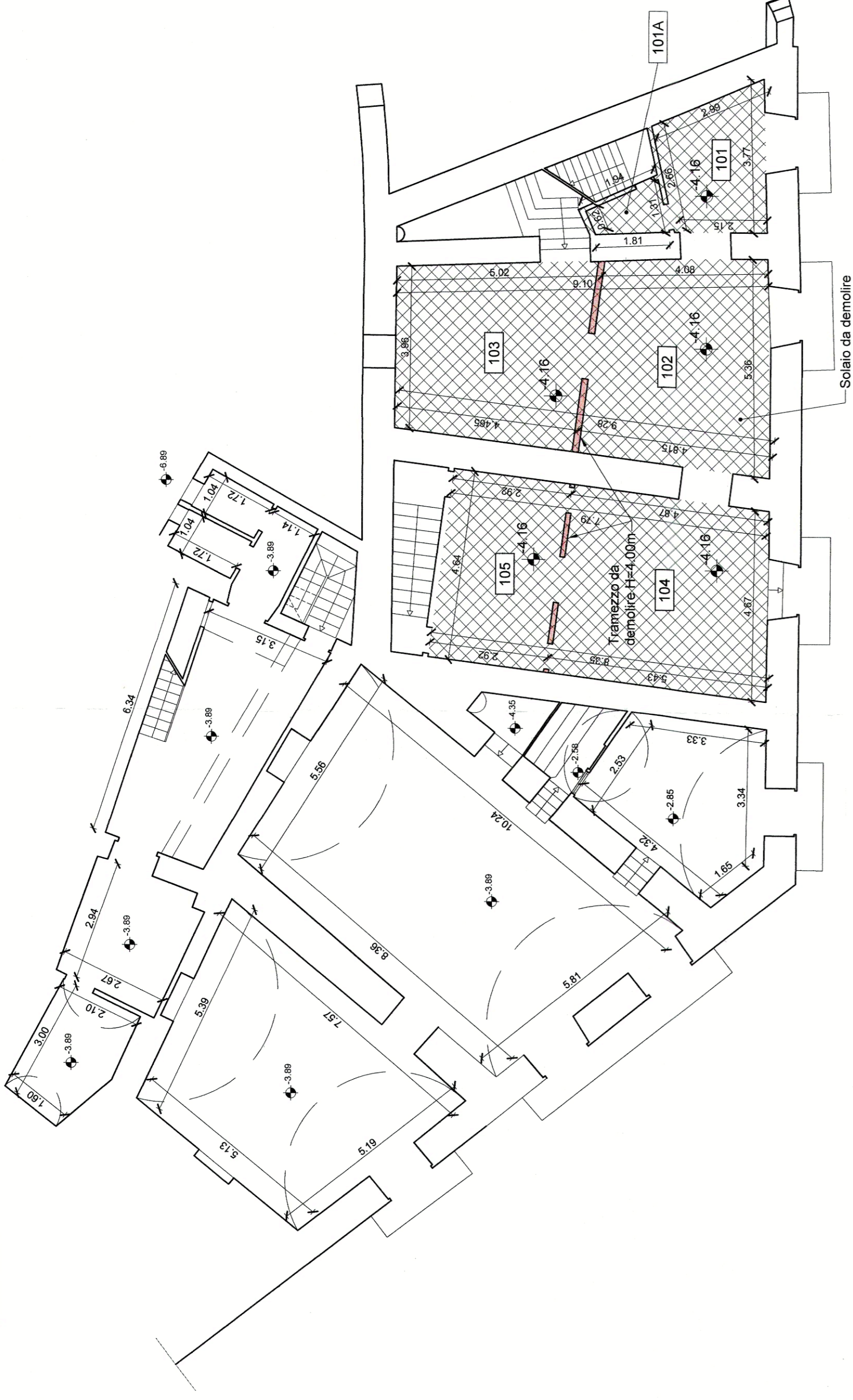
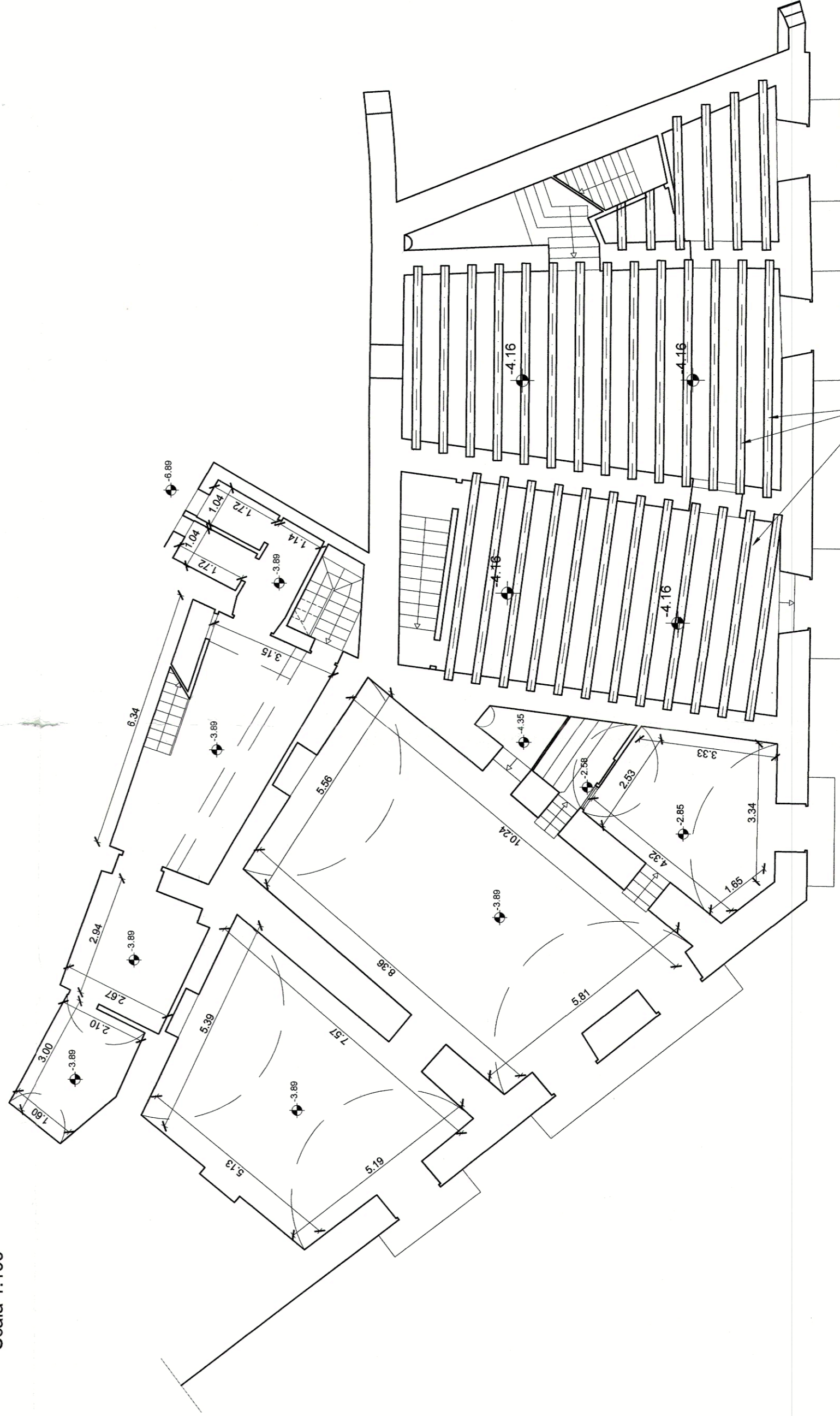


Pianta a quota -4.16
"Interventi di demolizione"
Scala 1:100



Pianta a quota -4.16
"Interventi di ricostruzione"
Scala 1:100



Trave in legno 20x24 interasse 70 cm
Tavolato incrociato sp. 2.5+2.5 cm

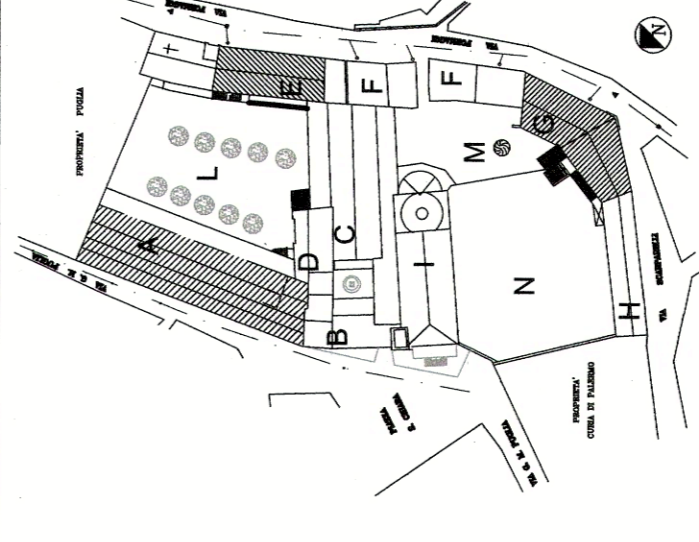
-  Solai da demolire
-  Nuovo solaio
-  Tramezzatura da demolire
-  Nuova tramezzatura

□ : Numerazione ambienti

COMUNE DI PALERMO

Interventi urgenti per la messa in sicurezza ed il miglioramento statico, con particolare riguardo ai corpi A, E ed H, del complesso monumentale di Santa Chiara compreso tra Rua Formaggi e piazza Santa Chiara a Palermo

- LEGENDA COMPLESSO S. CHIARA
- A Laboratori - Alloggi
 - B Accoglienza
 - C Teatro
 - D Aula Didattiche
 - E Refettorio - Cucina
 - F Comunità - Alloggio
 - G P.C.S. - Oratorio
 - H Comunità - Alloggio
 - I Chiesa
 - L-M-N Spazi Liberi



PROGETTO ESECUTIVO

CODICE ELABORATO	OGGETTO	SCALA:
H.D004.C	Corpo H	1:100
CODICE FILE	Progetto	
H.D004.C.DWG	Demolizione e interventi solai a quota -4.16	
REVISIONE N°	DATA	DESCRIZIONE REVISIONE E RIFERIMENTI DOCUMENTI SOSTITUITI
A	Dicembre 2009	Emissione per consegna
B	Luglio 2011	Revisione a seguito prescrizioni della Soprintendenza ai Beni Culturali ed Ambientali
C	Maggio 2015	Aggiornamento

RESPONSABILE UNICO DEL PROCEDIMENTO:	VISTI:
Ing. BRUNO ORLANDO	
PROGETTAZIONE:	
Ing. Antonio Alparone	
Arch. Giuseppe Costa	
DIREZIONE LAVORI:	
Ing. Antonio Alparone	
Direttore Operativo: Arch. Giuseppe Costa	
RESPONSABILE PER LA SICUREZZA:	
Arch. Calogero Marzullo	

COMUNE DI PALERMO
Ufficio Città Storica

Vista la verifica del 28/11/2016, si esprime Parere Tecnico favorevole, ai sensi dell'art. 2011/2016, L.R. 22/2011, art. 13, paragrafo 2° comma 8 del D. Lgs. 50/2016, con contestuale atto prot. n. 1914024 del 30/11/2016.

