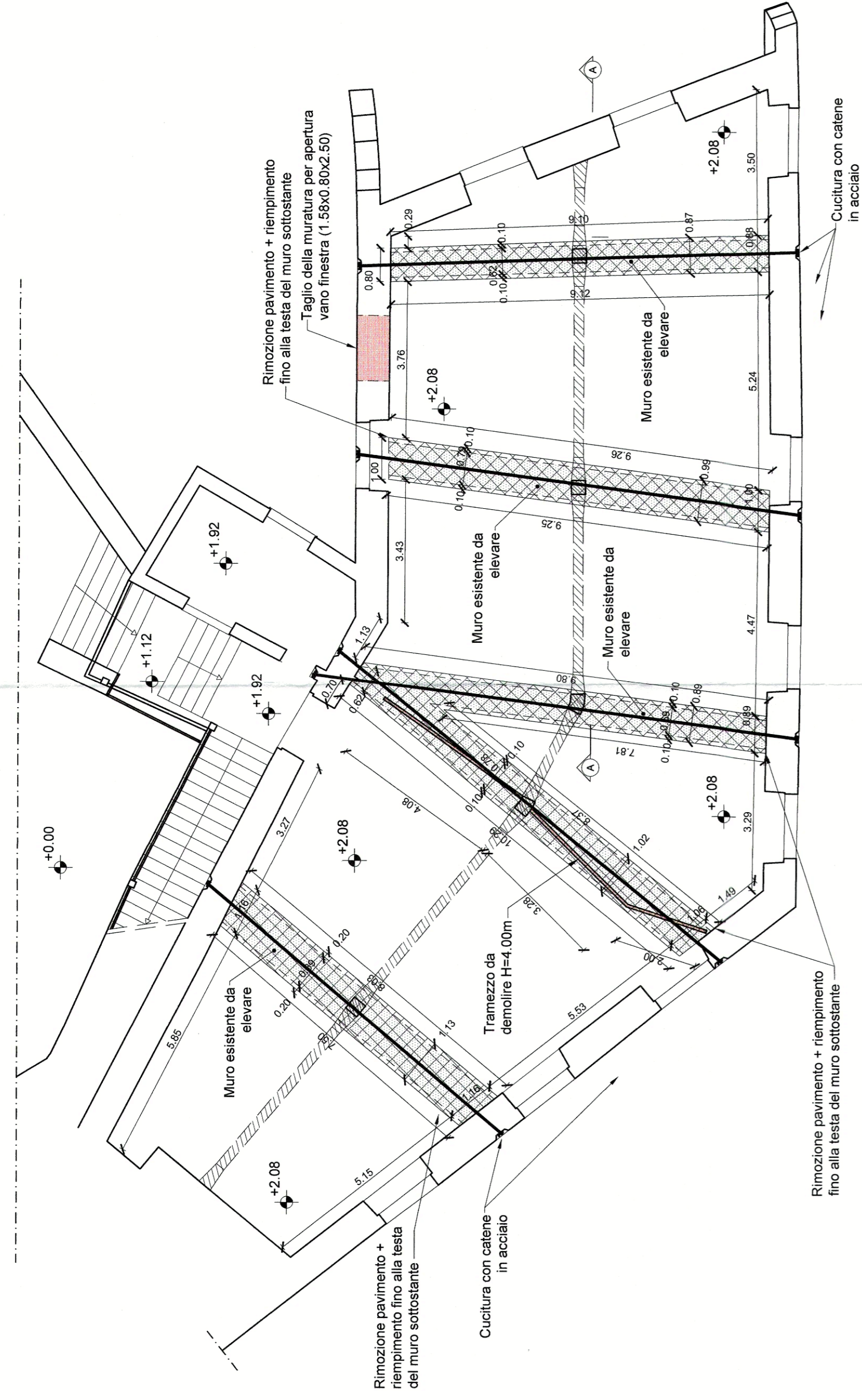
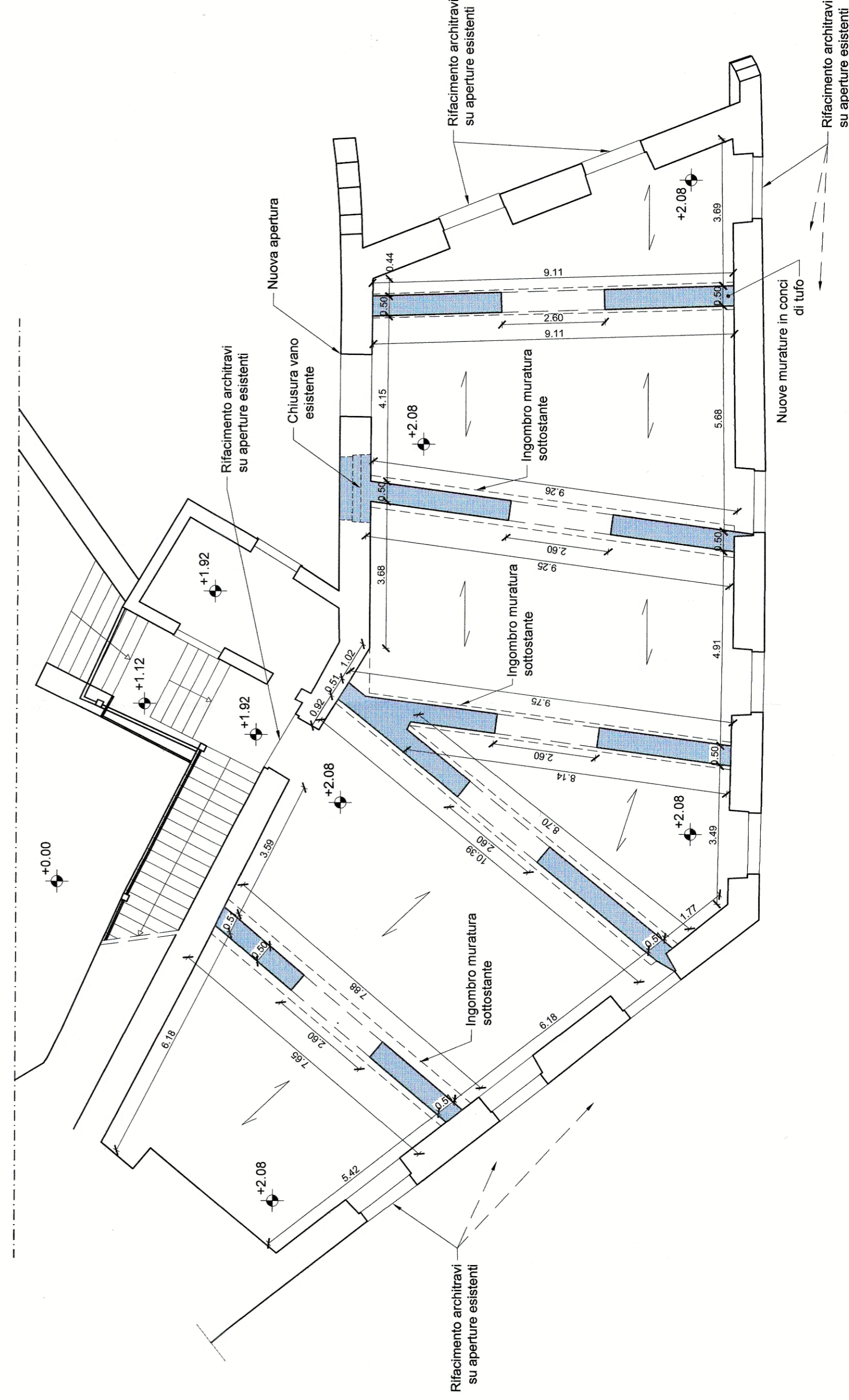


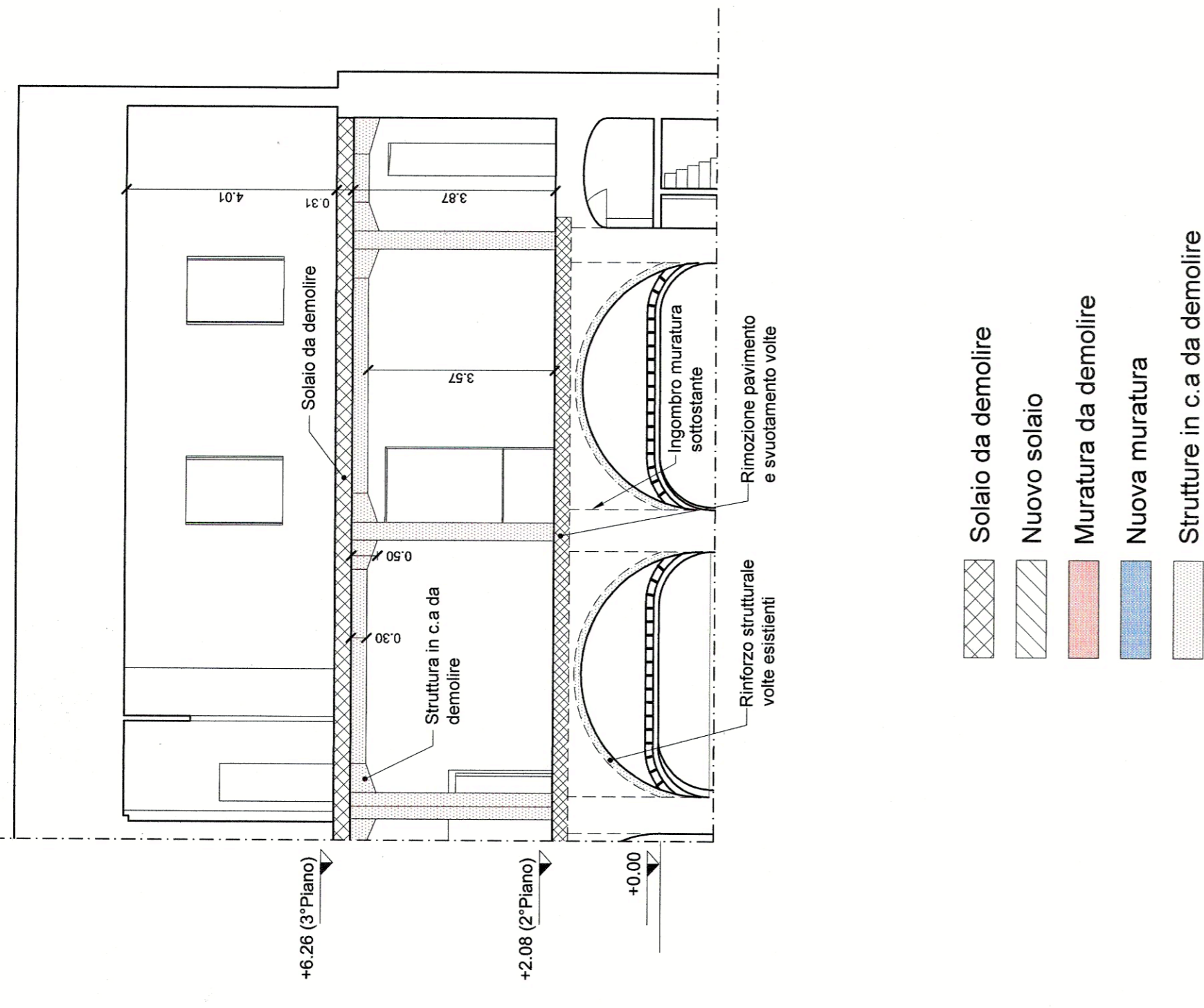
Pianta piano secondo (Quota +2.08)
"Interventi di demolizione"
Scala 1:100



Pianta piano secondo (Quota +2.08)
"Elevazione muratura portante"
Scala 1:100



Sezione A-A
"Interventi di demolizione"
Scala 1:100

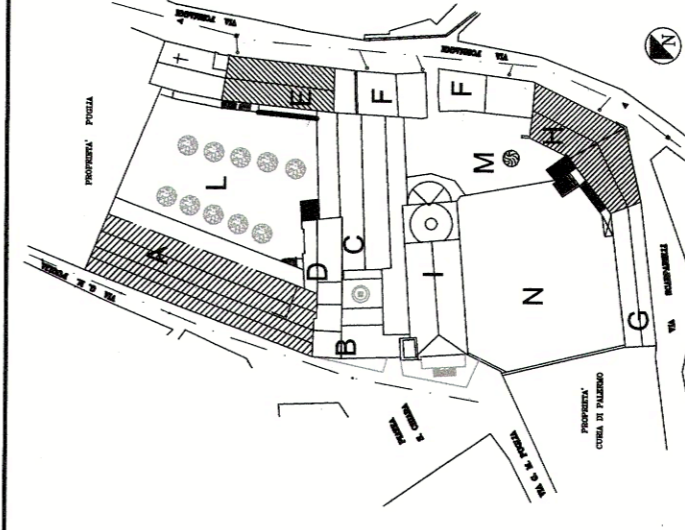


COMUNE DI PALERMO

Interventi urgenti per la messa in sicurezza ed il miglioramento statico, con particolare riguardo ai corpi A, E ed H, del complesso monumentale di Santa Chiara compreso tra Rua Formaggi e piazza Santa Chiara a Palermo

LEGENDA COMPLESSO S. CHIARA

- A Laboratori - Alloggi
- B Accoglienza
- C Teatro
- D Aule Didattiche
- E Refettorio - Cucina
- F Comunità - Alloggio
- G P.G.S. - Oratorio
- H Comunità - Alloggio
- I Chiesa
- L-N-Spazi Liberi



PROGETTO ESECUTIVO

CODICE ELABORATO	OGGETTO	SCALA:
H.D005.C	Corpo H	1:100
CODICE FILE	Progetto	
H.D005.C.DWG	Demolizione e interventi solai a quota +2.08	
REVISIONE N°	DESCRIZIONE REVISIONE E RIFERIMENTI DOCUMENTI SOSTITUITI	
A	Dicembre 2009	Emissione per consegna
B	Luglio 2011	Revisione a seguito prescrizioni della Soprintendenza ai Beni Culturali ed Ambientali
C	Maggio 2015	Aggiornamento

RESPONSABILE UNICO DEL PROCEDIMENTO:
Ing. Bruno ORLANDO
PROGETTAZIONE:
Ing. Antonio Alparotolo
Arch. Giuseppe Costantino
DIREZIONE LAVORI:
Direttore Lavori: Ing. Antonio Alparotolo
Direttore Operativo: Arch. Giuseppe Costantino
RESPONSABILE PER LA SICUREZZA:
Arch. Calogero Marzullo

COMUNE DI PALERMO
Ufficio Città Storica

Vista la verifica del 29/11/2016, si esprime Parere Tecnico favorevole, ai sensi dell'art. 5, comma 3 della L.R. 12/2011, prot. n. 10097/18 del 29/11/2016, e si valida ai sensi dell'art. 26, comma 8 del del. D. Lgs. 50/2010 con contestuale atto prot. n. 1914024 del 30/11/2016.

Ing. Bruno Orlando
Arch. Giuseppe Costantino