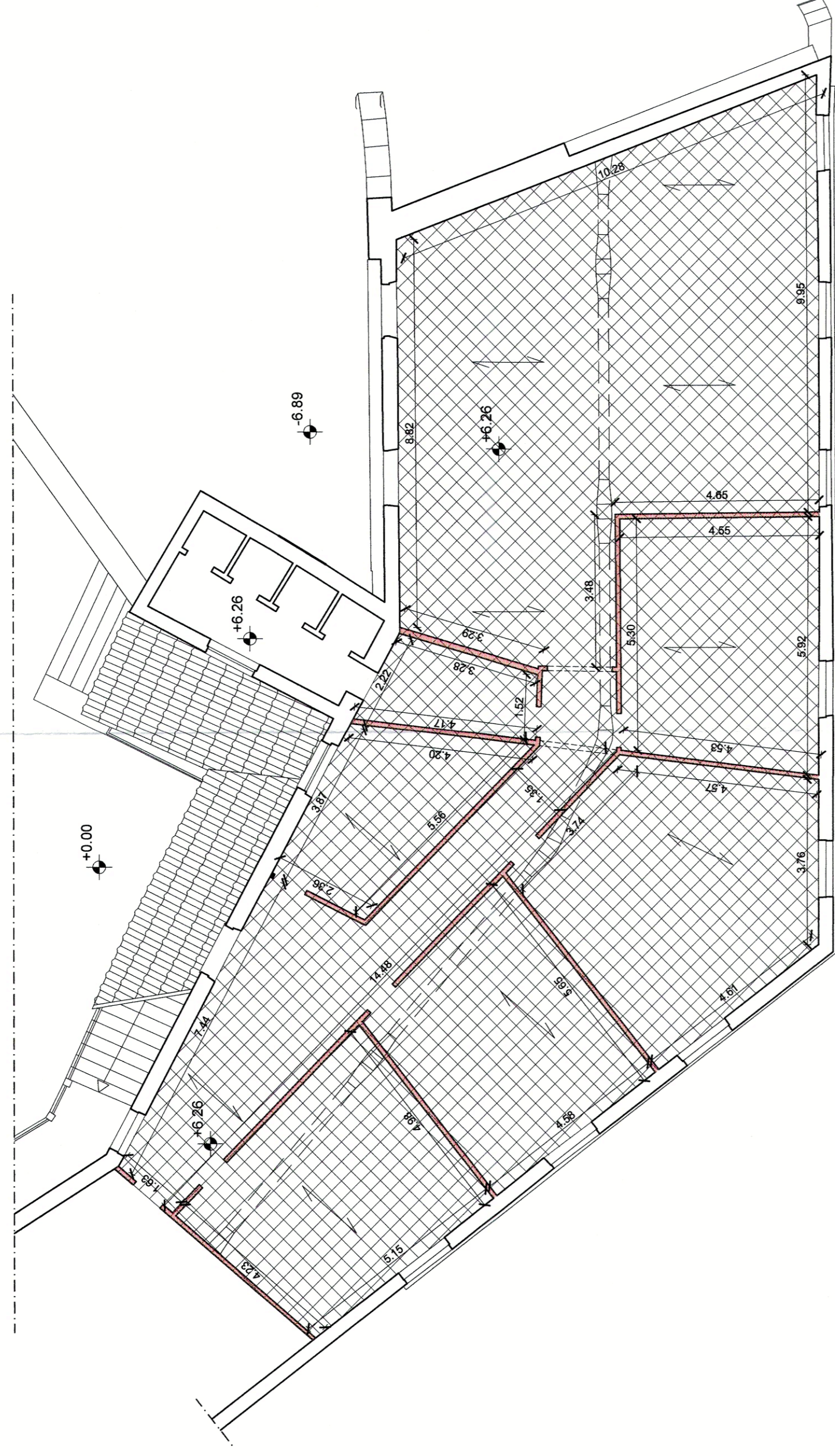
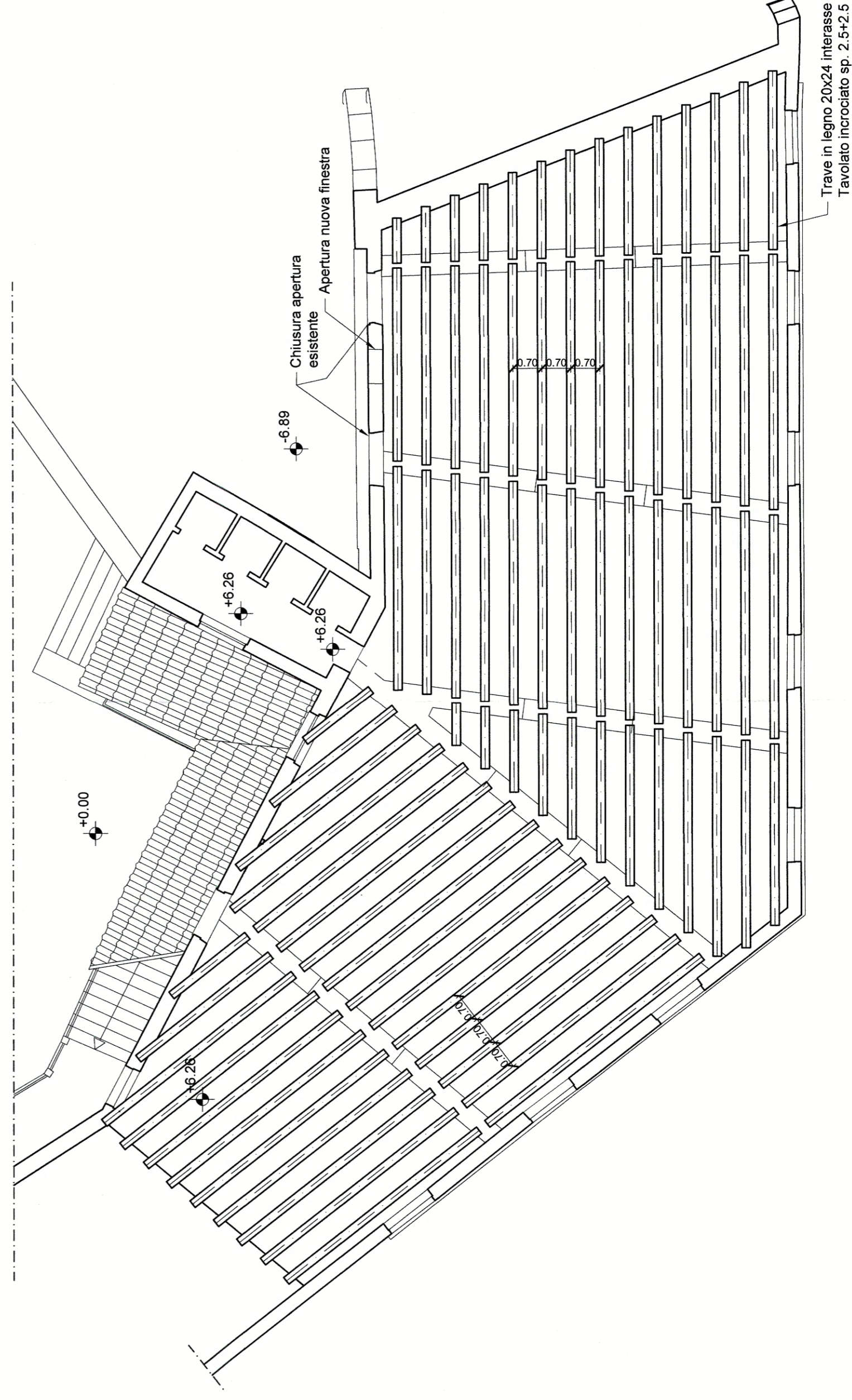


Pianta piano terzo (Quota +6.26)  
"Interventi di demolizione"  
Scala 1:100



Pianta piano terzo (Quota +6.26)  
"Interventi di ricostruzione"  
Scala 1:100



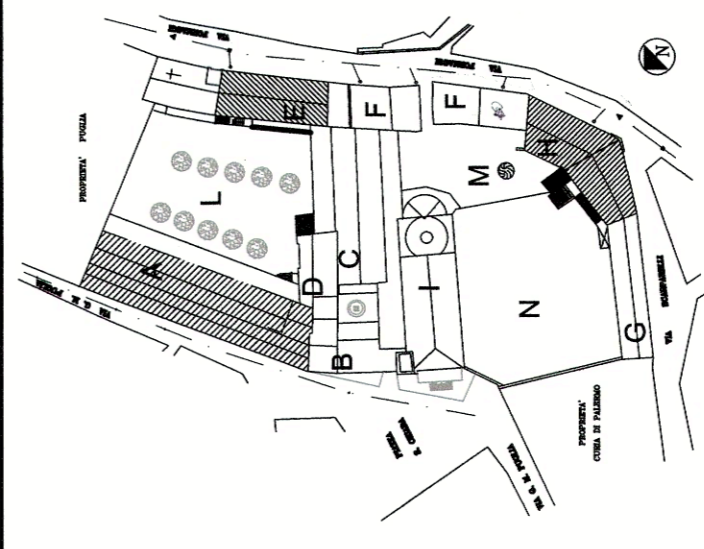
Sezione A-A  
"Interventi di demolizione"  
Scala 1:100



# COMUNE DI PALERMO

Interventi urgenti per la messa in sicurezza ed il miglioramento statico, con particolare riguardo ai corpi A, E ed H, del complesso monumentale di Santa Chiara compreso tra Rua Formaggi e piazza Santa Chiara a Palermo

- LEGENDA COMPLESSO S. CHIARA
- A Laboratori - Alloggi
  - B Accoglienza
  - C Teatro
  - D Aule Didattiche
  - E Refettorio - Cucina
  - F Comunità, Alloggio
  - G P.G.S. - Oratorio
  - H Comunità Alloggio
  - I Chiesa
  - L-M-N Spazi Liberi



## PROGETTO ESECUTIVO

CODICE ELABORATO	OGGETTO:	SCALA:
H.D006.B	Corpo H	1:100
CODICE FILE	Progetto	
H.D006.B.DWG	Demolizione e interventi solai a quota +6.26	P.3°
REVISIONE N°	DESCRIZIONE REVISIONE E RIFERIMENTI DOCUMENTI SOSTITUITI	
A	Dicembre 2009 Emissione per consegna	
B	Luglio 2011 Revisione a seguito prescrizioni della Soprintendenza ai Beni Culturali ed Ambientali	

RESPONSABILE UNICO DEL PROCEDIMENTO:

Ing. Bruno Orlando

PROGETTAZIONE:

Ing. Antonio Alparone  
Arch. Giuseppe Costa

DIREZIONE LAVORI:

Direttore Lavori: Ing. Antonio Alparone  
Direttore Operativo: Arch. Giuseppe Costa

RESPONSABILE PER LA SICUREZZA:

Arch. Calogero Marzullo

VISTI:



COMUNE DI PALERMO  
Ufficio Città Storica

Nota: Vista la verifica del 29/11/2016, si esprime il parere Tecnico favorevole, ai sensi dell'art. 5 comma 3 della L.R. 12/2011, prot. n. 1908718 del 29/11/2016, e valida ai sensi dell'art. 26 comma 8 del del D. Lgs. 50/2016, con contestuale atto prot. n. 1914024 del 30/11/2016.