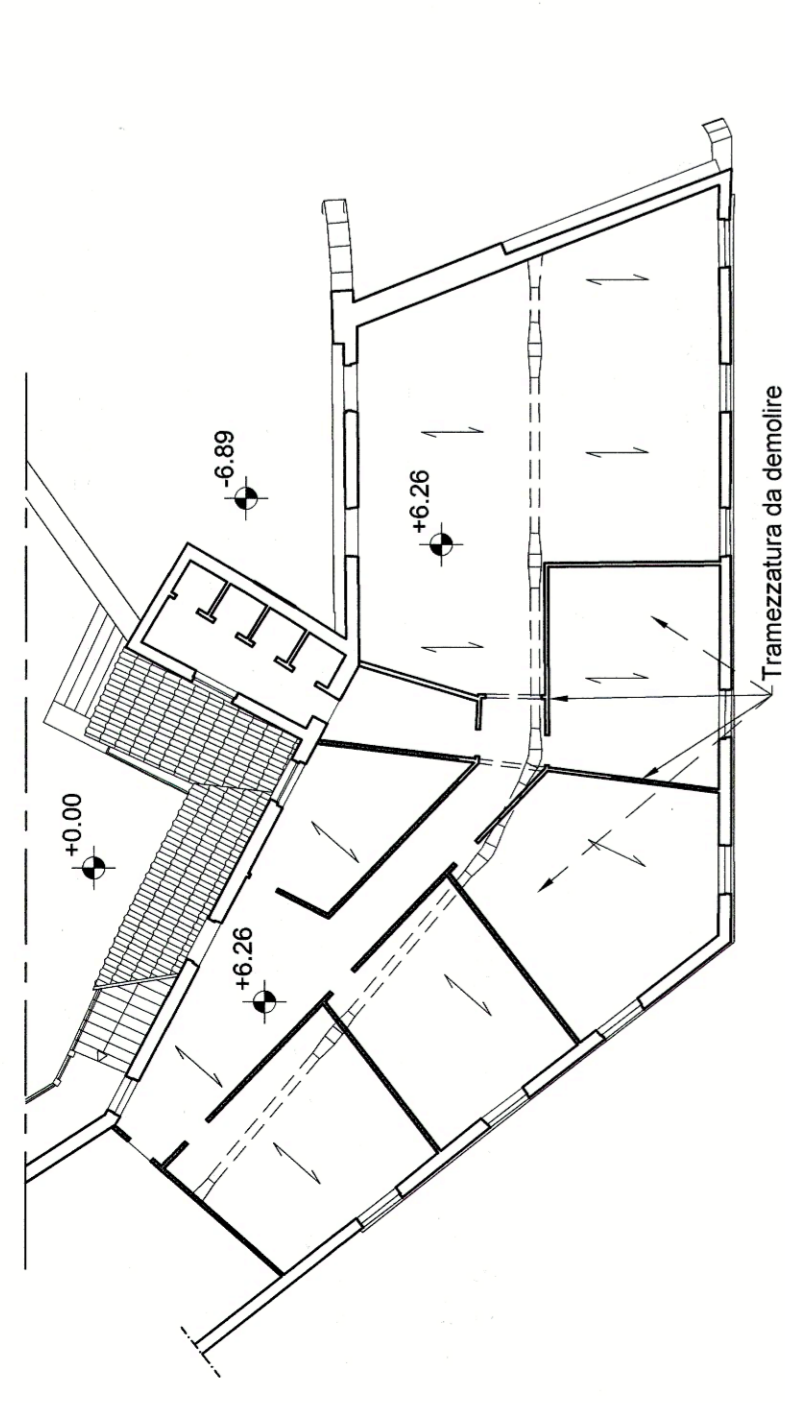
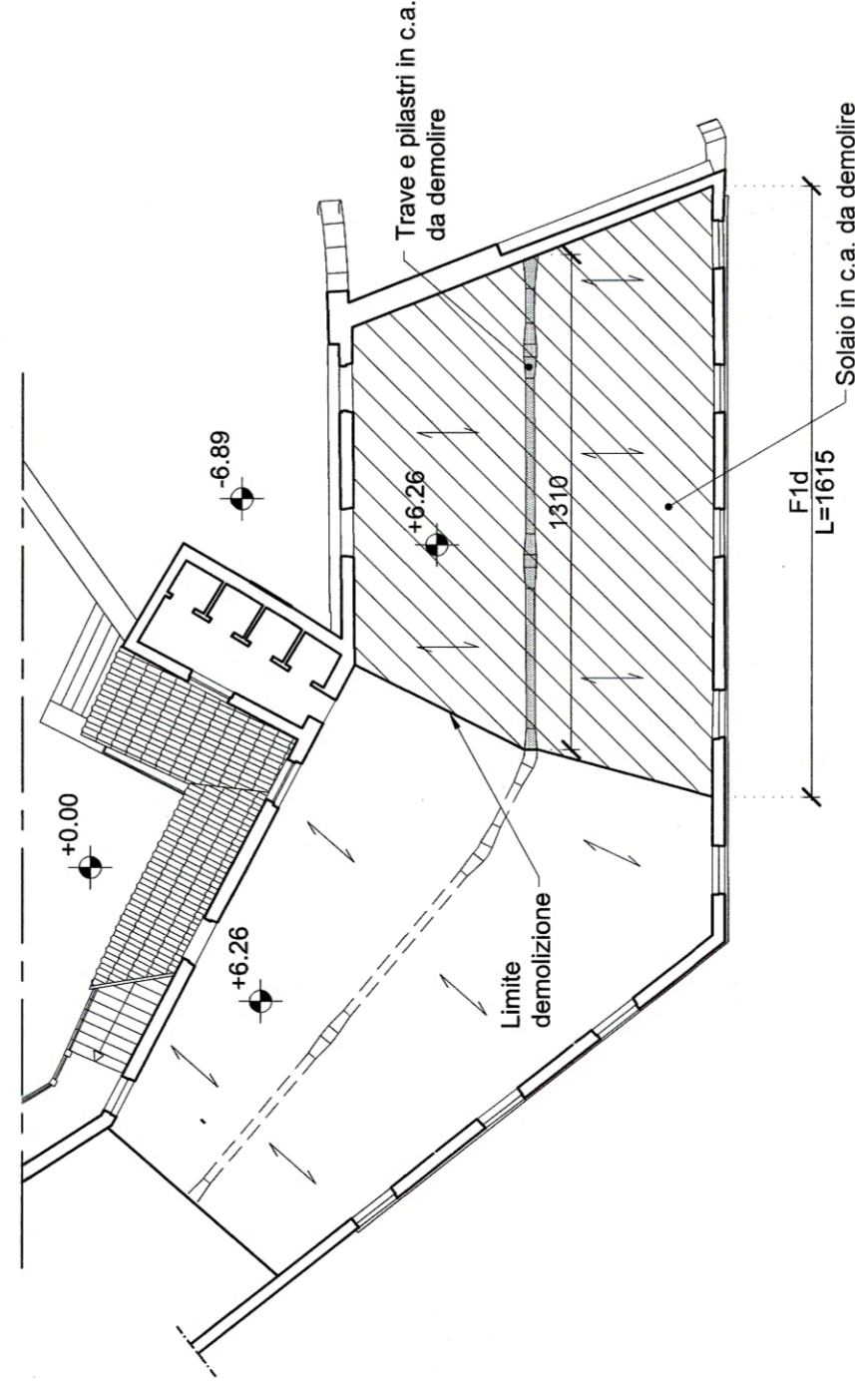


FASI COSTRUTTIVE INTERVENTO 1 A QUOTA +6.26 M

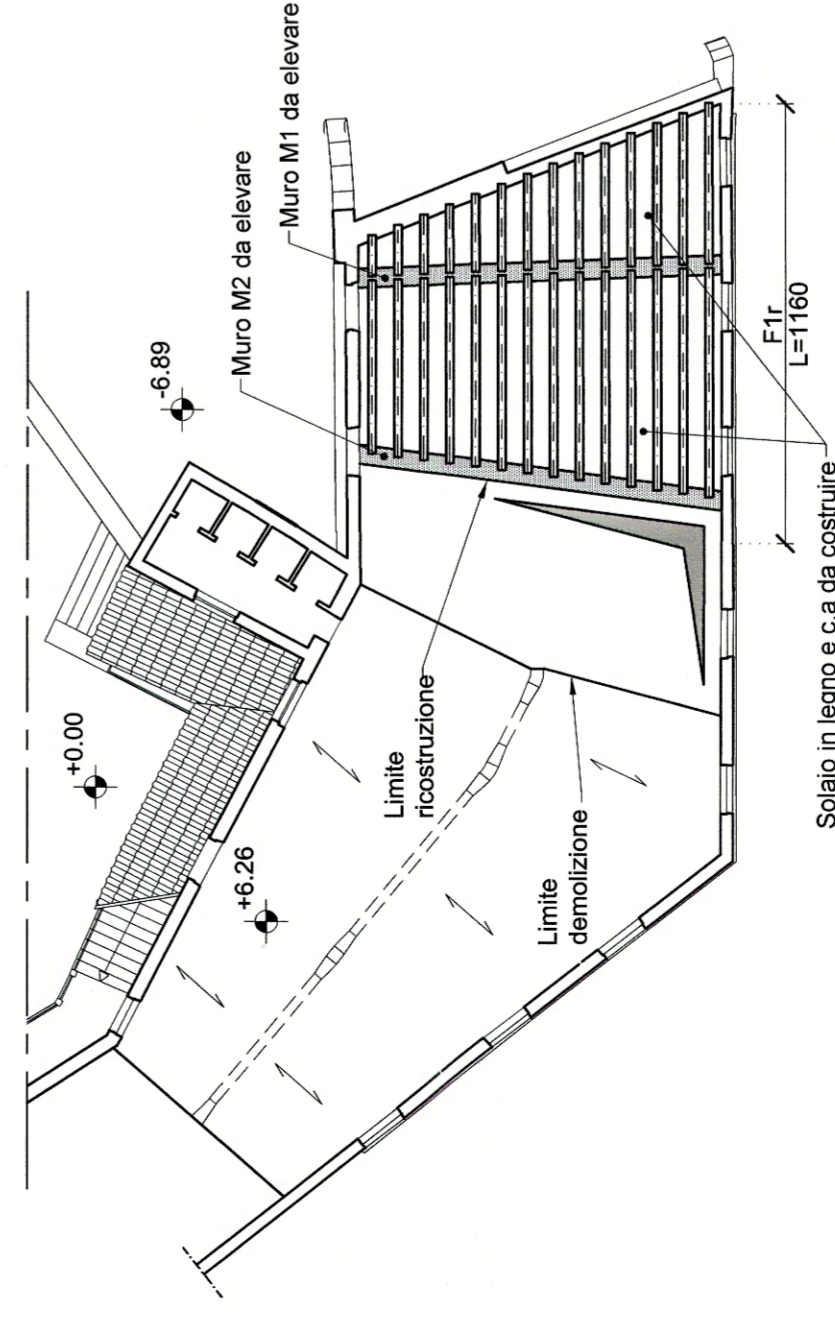
Fase 0 "Demolizione tramezzatura" Pianta a quota +6.26
Scala 1:200



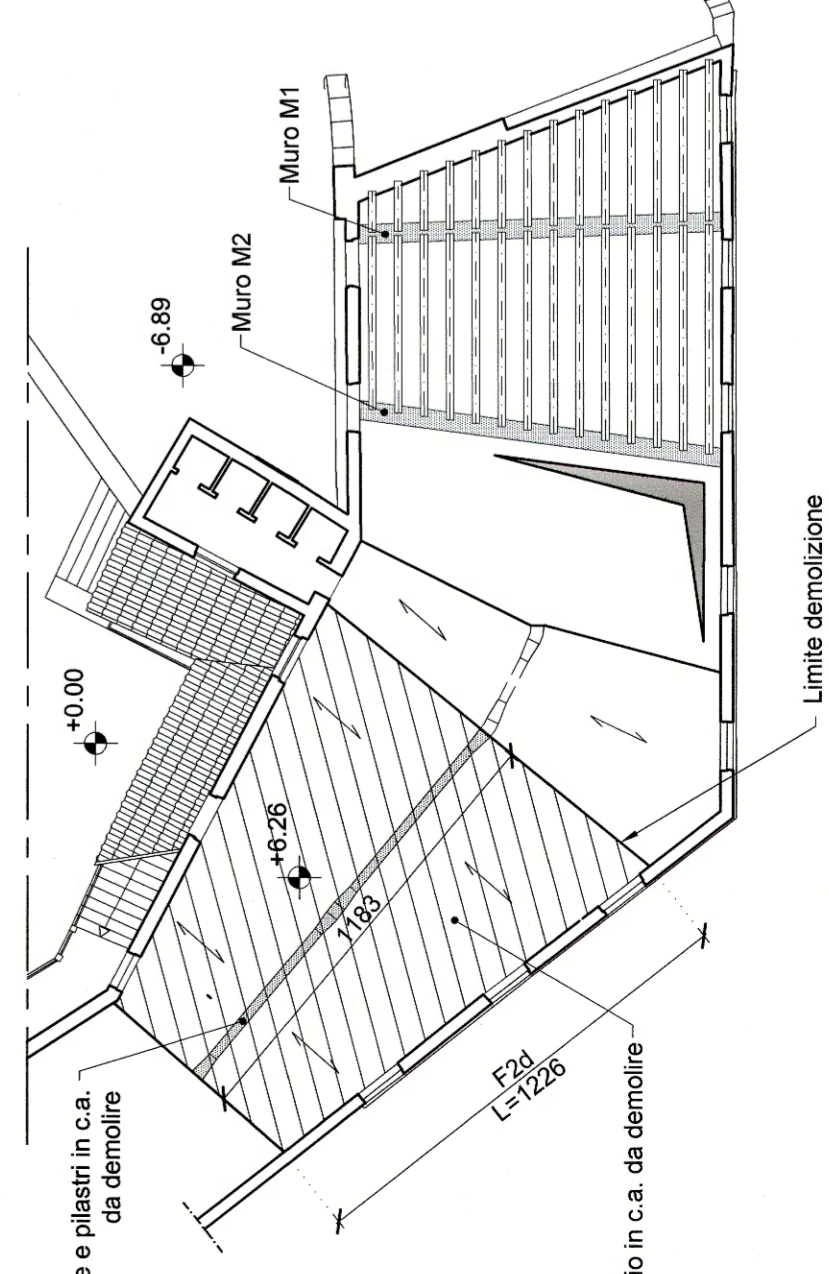
Fase 1d Pianta a quota +6.26
Scala 1:200



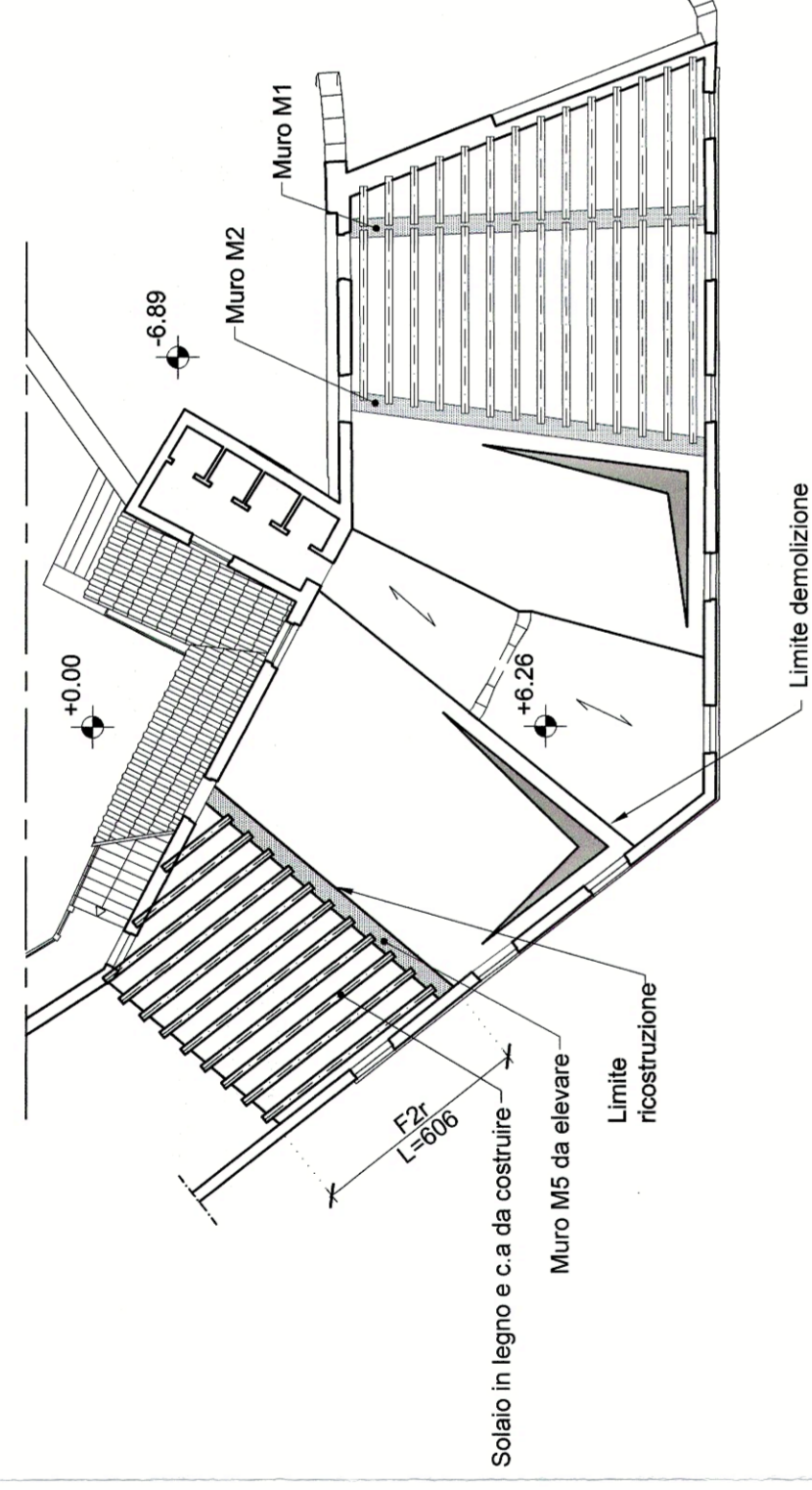
Fase 1r Pianta a quota +6.26
Scala 1:200



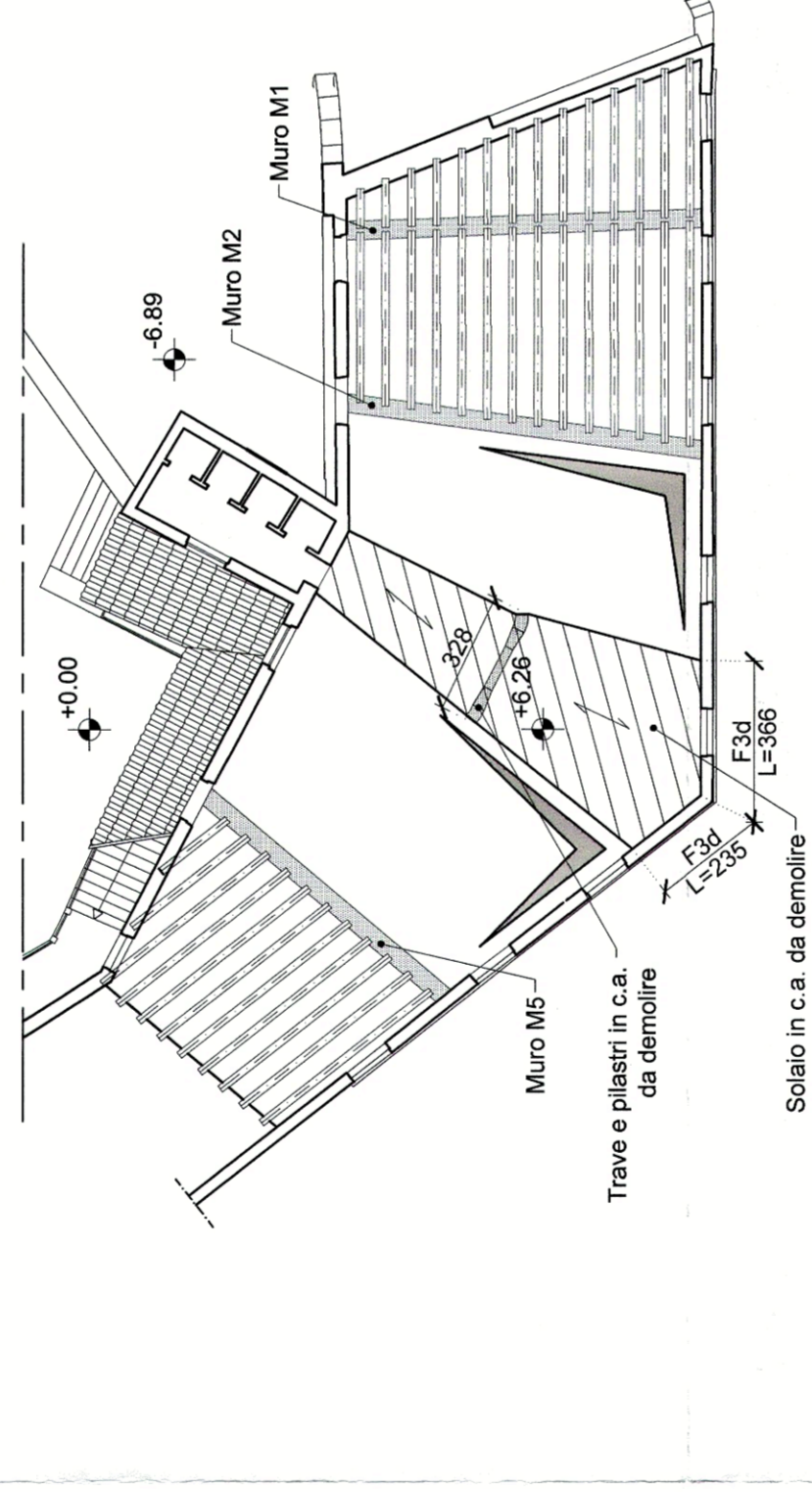
Fase 2d Pianta a quota +6.26
Scala 1:200



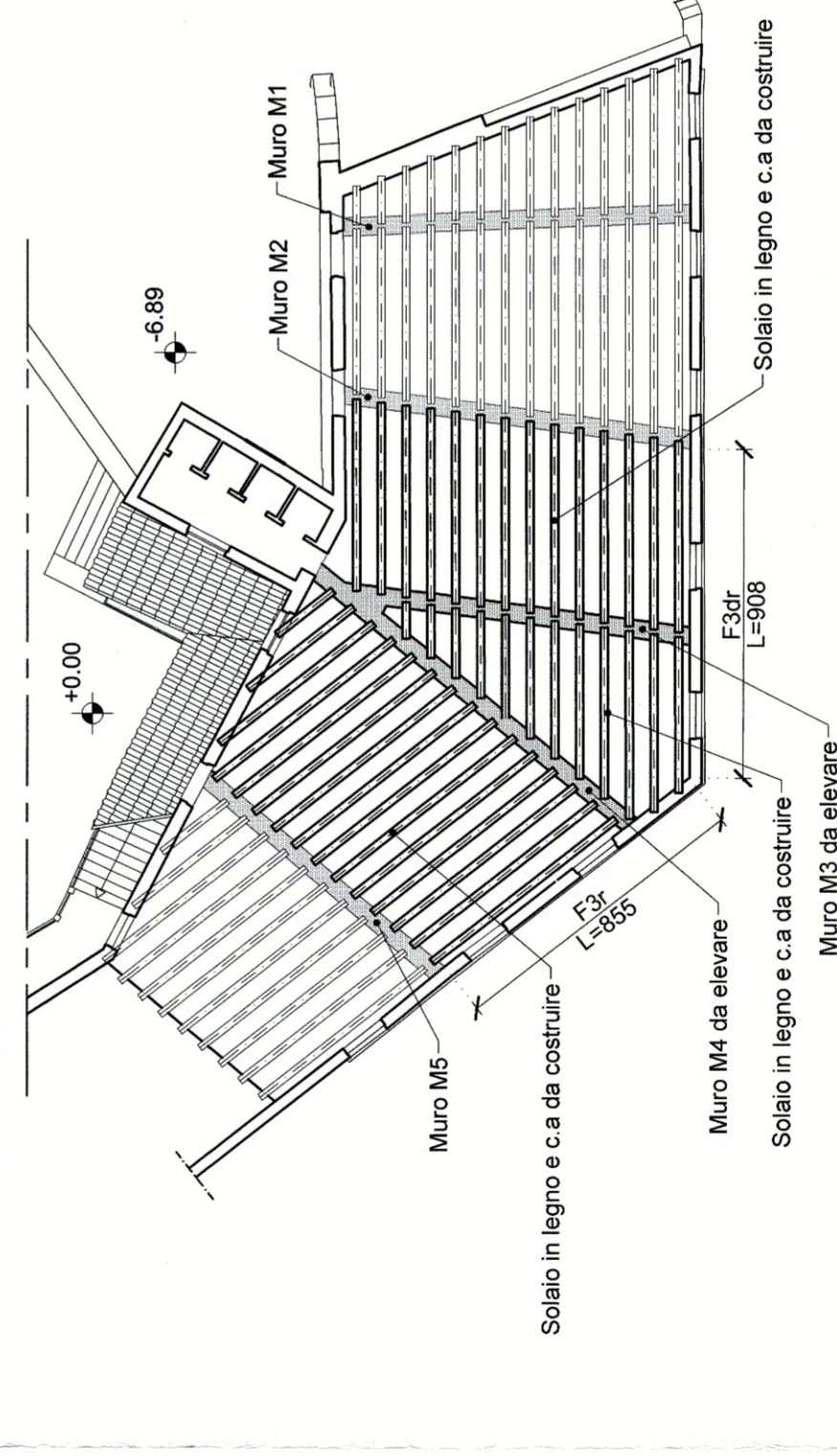
Fase 2r Pianta a quota +6.26
Scala 1:200



Fase 3d Pianta a quota +6.26
Scala 1:200



Fase 3d Pianta a quota +6.26
Scala 1:200



Fasi costruttive Intervento 1 a quota +6.26 m

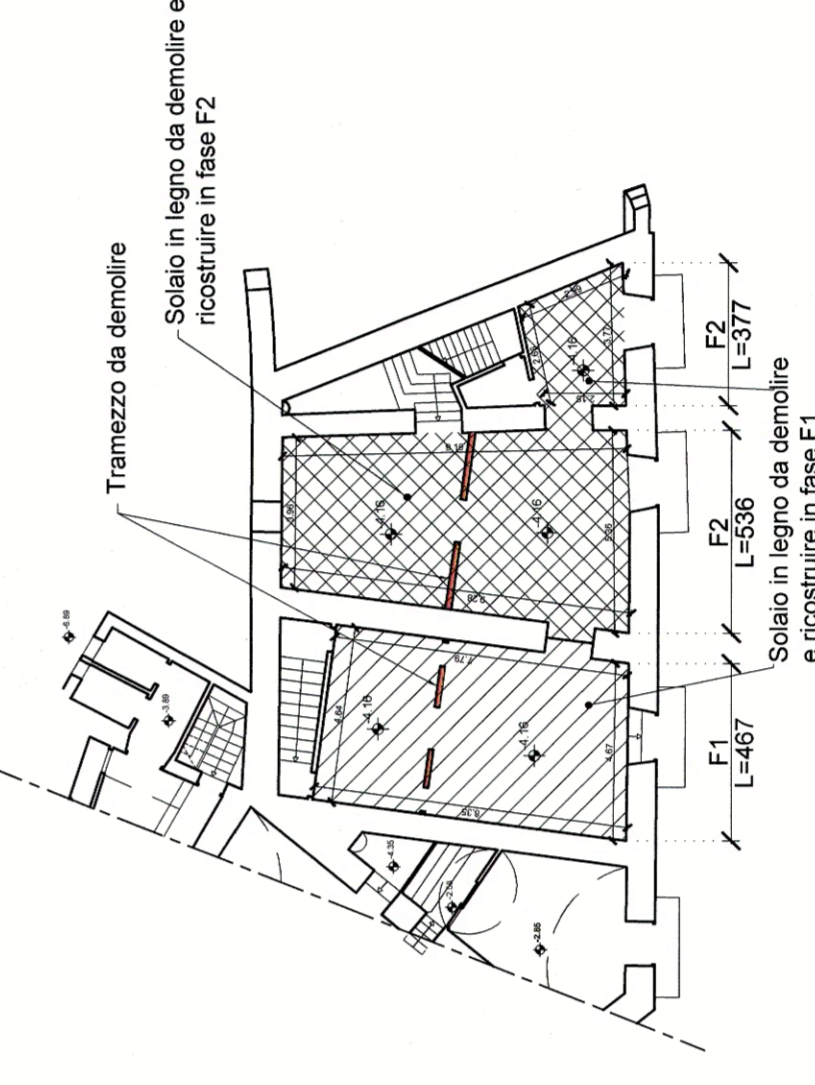
- 0) Demolizione Tramezzatura a quota +6.26 m;
- 1d) Demolizione struttura esistente in c.a. (soffitto, trave, pilastri) nel tratto F1d
- 1r) Elevazione muri M1 ed M2 e realizzazione soffitto in legno nel tratto F1r;
- 2d) Demolizione struttura esistente in c.a. (soffitto, trave, pilastri) nel tratto F2d
- 2r) Elevazione muro M5 e realizzazione soffitto in legno nel tratto F2r;
- 3d) Demolizione struttura esistente in c.a. (soffitto, trave, pilastri) nel tratto F3d
- 3r) Elevazione muri M3 ed M4 e realizzazione soffitto in legno nel tratto F3r;

FASI COSTRUTTIVE GENERALI CORPO H

- 1) Rimozione pavimentazione ed interventi strutturali sulle volte a quota +2.06 (vedi lav. H.D005);
- 2) Rimozione tramezzi ed interventi strutturali a quota +6.26 m (vedi sequenza di dettaglio intervento 1);
- 3) Demolizione e ricostruzione soffi a quota -4.16 m (vedi sequenza di dettaglio intervento 2)

FASI COSTRUTTIVE INTERVENTO 2 A QUOTA -4.16 M

Pianta a quota -4.16
"Fasi costruttive soffi"
Scala 1:200



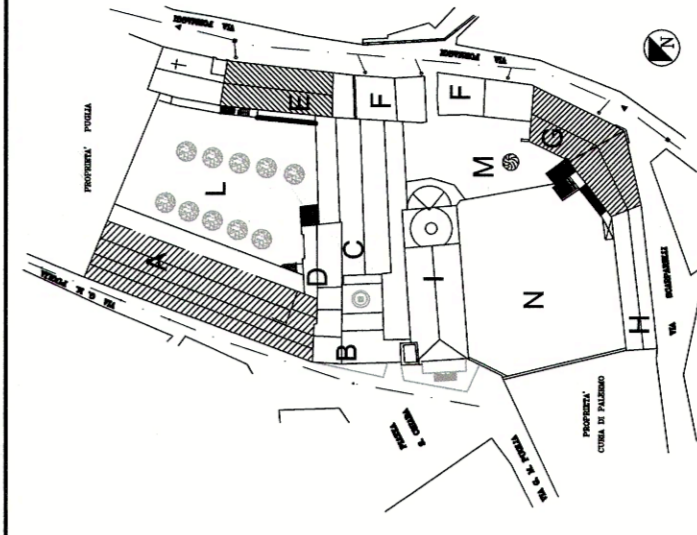
Fasi costruttive Intervento 2 a quota -4.16 m

- 0) Demolizione Tramezzatura a quota -4.16 m
- 1) Demolizione soffi in legno esistenti e ricostruzione con nuovo soffitto in legno e c.a. nel tratto F1;
- 2) Demolizione soffi in legno esistenti e ricostruzione con nuovo soffitto in legno e c.a. nel tratto F2;

COMUNE DI PALERMO

Interventi urgenti per la messa in sicurezza ed il miglioramento statico, con particolare riguardo ai corpi A, E ed H, del complesso monumentale di Santa Chiara compreso tra Rua Formaggi e piazza Santa Chiara a Palermo

- LEGENDA COMPLESSO S. CHIARA
- A Laboratori - Alloggi
 - B Accoglienza
 - C Teatro
 - D Aula Didattiche
 - E Biblioteca - Cucina
 - F Comunità - Alloggio
 - G P.C.S. - Chiosco
 - H Comunità - Alloggio
 - I Chiosco
 - L-M-N Spazi Liberi



PROGETTO ESECUTIVO

| | | |
|------------------|------------------------|--|
| CODICE ELABORATO | OGGETTO | SCALA: |
| H.D008.A | Corpo H | 1:100 |
| CODICE FILE | Progetto | |
| H.D008.A.DWG | Fasi costruttive soffi | |
| REVISIONE N° | DATA | DESCRIZIONE REVISIONE E RIFERIMENTI DOCUMENTI SOSTITUITI |
| 0 | Marzo 2012 | Emissione per consegna |

RESPONSABILE UNICO DEL PROCEDIMENTO:

Ing. Bruno ORLANDO

PROGETTAZIONE:
Ing. Antonio Alparone
Arch. Giuseppe Costa

DIREZIONE LAVORI:
Direttore Lavori: Ing. Antonio Alparone
Direttore Operativo: Arch. Giuseppe Costa

RESPONSABILE PER LA SICUREZZA:
Arch. Calogero Marzullo

COMUNE DI PALERMO
Ufficio Città Storica

Vista la verifica del 29/11/2016, si esprime il parere tecnico favorevole, ai sensi dell'art. 5 comma 5 della Legge Regionale n. 26/2016, art. 8 del D. Lgs. n. 59/2016, con contestuale atto prot. n. 1514024 del 30/11/2016.

Ing. Antonio Alparone
Arch. Giuseppe Costa

Ing. Bruno Orlando

