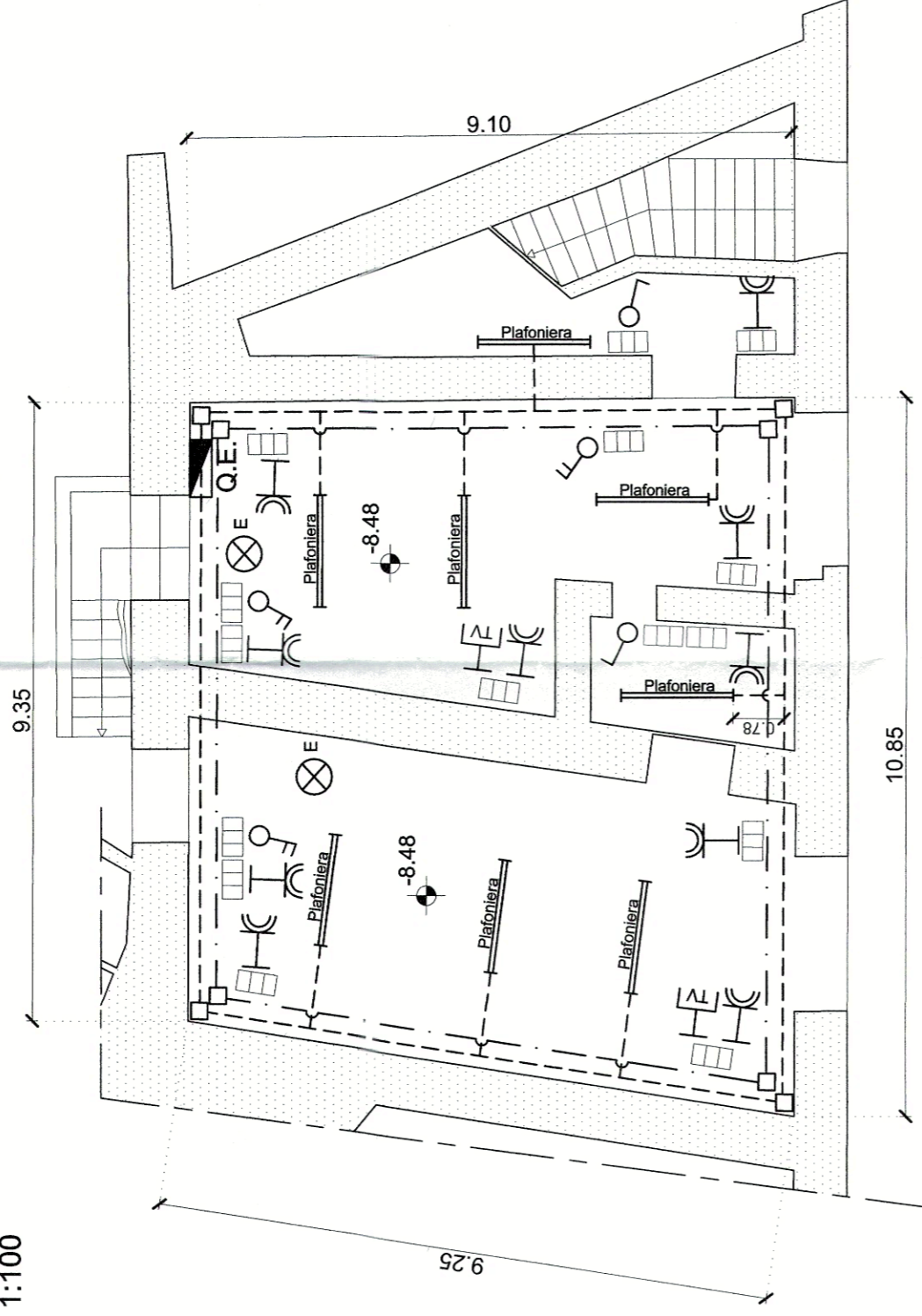
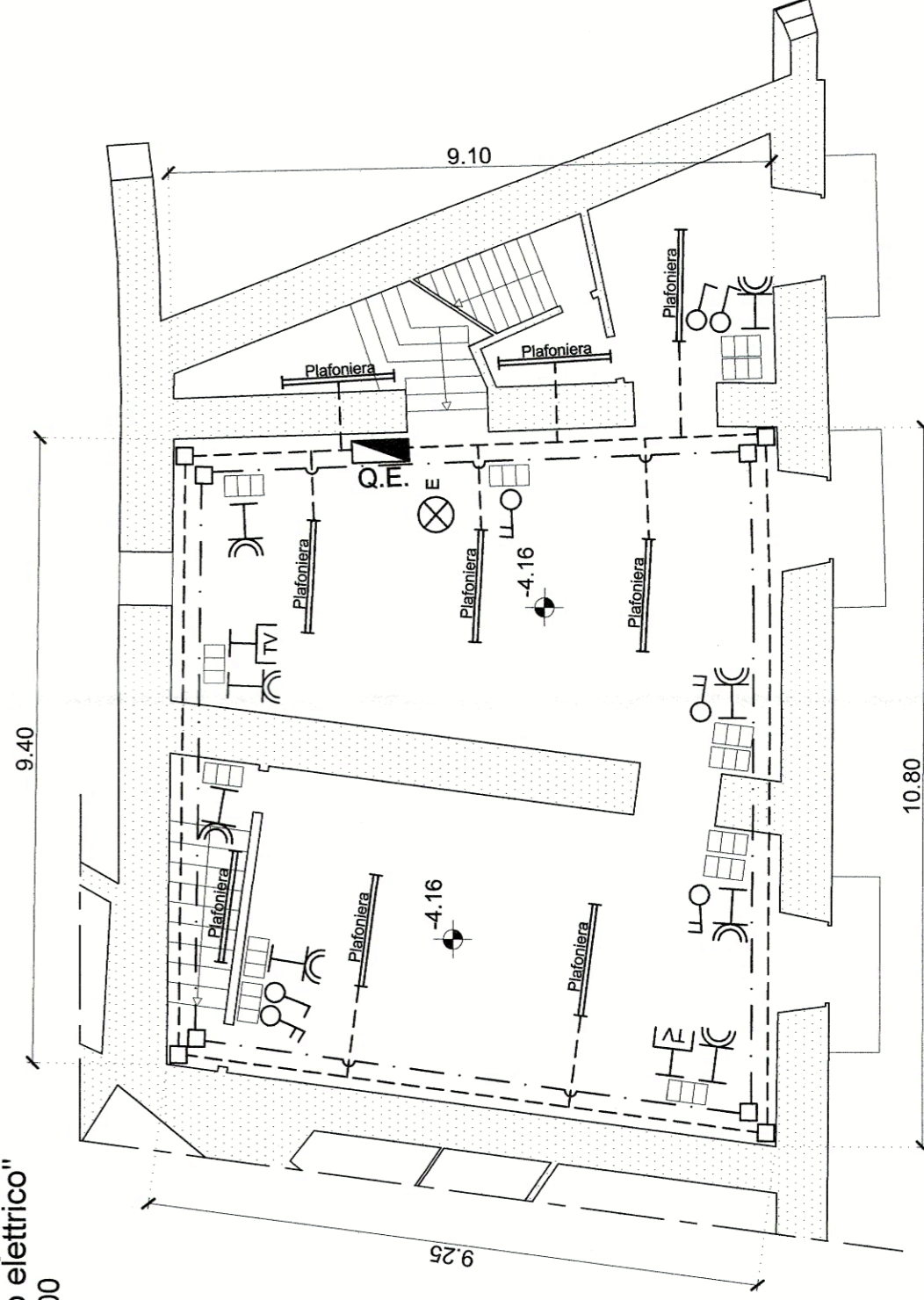


Pianta a quota -8.48  
"Impianto elettrico"  
Scala 1:100



Pianta a quota -4.16  
"Impianto elettrico"  
Scala 1:100



## LEGENDA

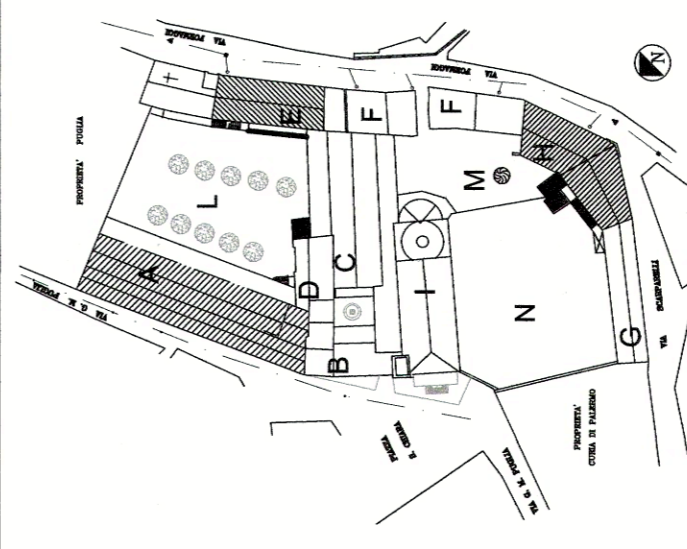
	QUANTITA'	Piano a quota Q=-8.48	Piano a quota Q=-4.16
Q.E.	1	1	1
INTERRUPTORE SEMPLICE*	2	3	3
DEVIATORE*	3	4	4
BIPRESA 10-16 A*	10	8	8
PRESA TV*	2	2	2
PLAFONIERA DI EMERGENZA*	1	1	1
PLAFONIERA*	10	8	8
N° 2 TUBI CORRUGATI Ø25 PER CIRCUITI ELETTRICI	150.00 mt	150.00 mt	150.00 mt
N° 1 TUBO CORRUGATO Ø25 PER IMPIANTO TV	70.00 mt	70.00 mt	70.00 mt
CASSETTA DI DERIVAZIONE 10X10x5	8	8	8
Scatola ad incasso a tre moduli	15	13	13

\* Gli elementi con asterisco sono puramente indicativi e servono soltanto per definire il tracciamento dei tubi passacavi

# COMUNE DI PALERMO

Interventi urgenti per la messa in sicurezza ed il miglioramento statico, con particolare riguardo ai corpi A, E ed H, del complesso monumentale di Santa Chiara compreso tra Rua Formaggi e piazza Santa Chiara a Palermo

LEGENDA COMPLESSO S. CHIARA  
 A Laboratori - Alloggi  
 B Accoglienza  
 C Teatro  
 D Aula Didattiche  
 E Refettorio - Cucina  
 F Comunità - Alloggio  
 G P.G.S. - Grattorio  
 H Comunità - Alloggio  
 I Chiesa  
 L-M-N Spazi Liberi



## PROGETTO DEFINITIVO-ESECUTIVO

CODICE ELABORATO  
**H.D009.A**  
 CODICE FILE  
H.D009.A.DWG  
 REVISIONE N°  
0  
 DATA  
Maggio 2015  
 DESCRIZIONE REVISIONE E RIFERIMENTI DOCUMENTI SOSTITUITI  
Emissione per consegna

OGGETTO:  
Corpo H  
Progetto  
Schema impianto elettrico piante a quota -8.48 e -4.16  
 SCALA:  
1:100

RESPONSABILE UNICO DEL PROCEDIMENTO:  
Ing. **Bruno Orlando**

PROGETTAZIONE:  
Ing. **Antonio Alparone**  
Arch. **Giuseppe Costa**

DIREZIONE LAVORI:  
Direttore Lavori: Ing. **Antonio Alparone**  
Direttore Operativo: Arch. **Giuseppe Costa**

RESPONSABILE PER LA SICUREZZA:  
Arch. **Calogero Marzullo**

VISTI:

COMUNE DI PALERMO  
Ufficio Città Storica

Vista la verifica del 29/11/2016, si esprime Parere Tecnico favorevole, ai sensi dell'art. 5 comma 3 della L.R. 12/2011, prot. n. 1909718 del 29/11/2016, e si PALERMO valida ai sensi dell'art. 26 comma 8 del D. Lgs. n. 50/2016, con contestuale atto prot. n. 1914024 del 30/11/2016.

Ing. **Bruno Orlando**

