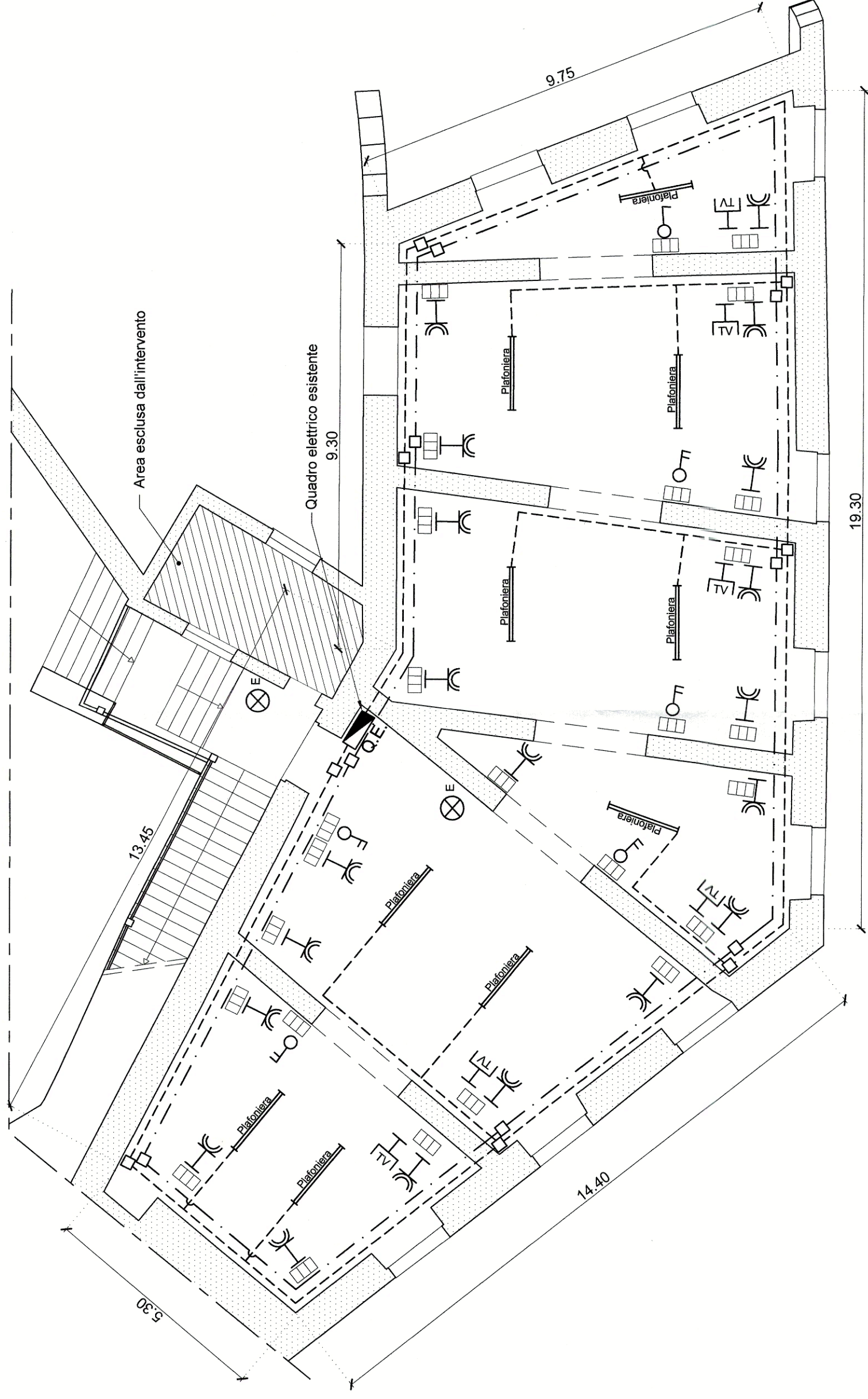
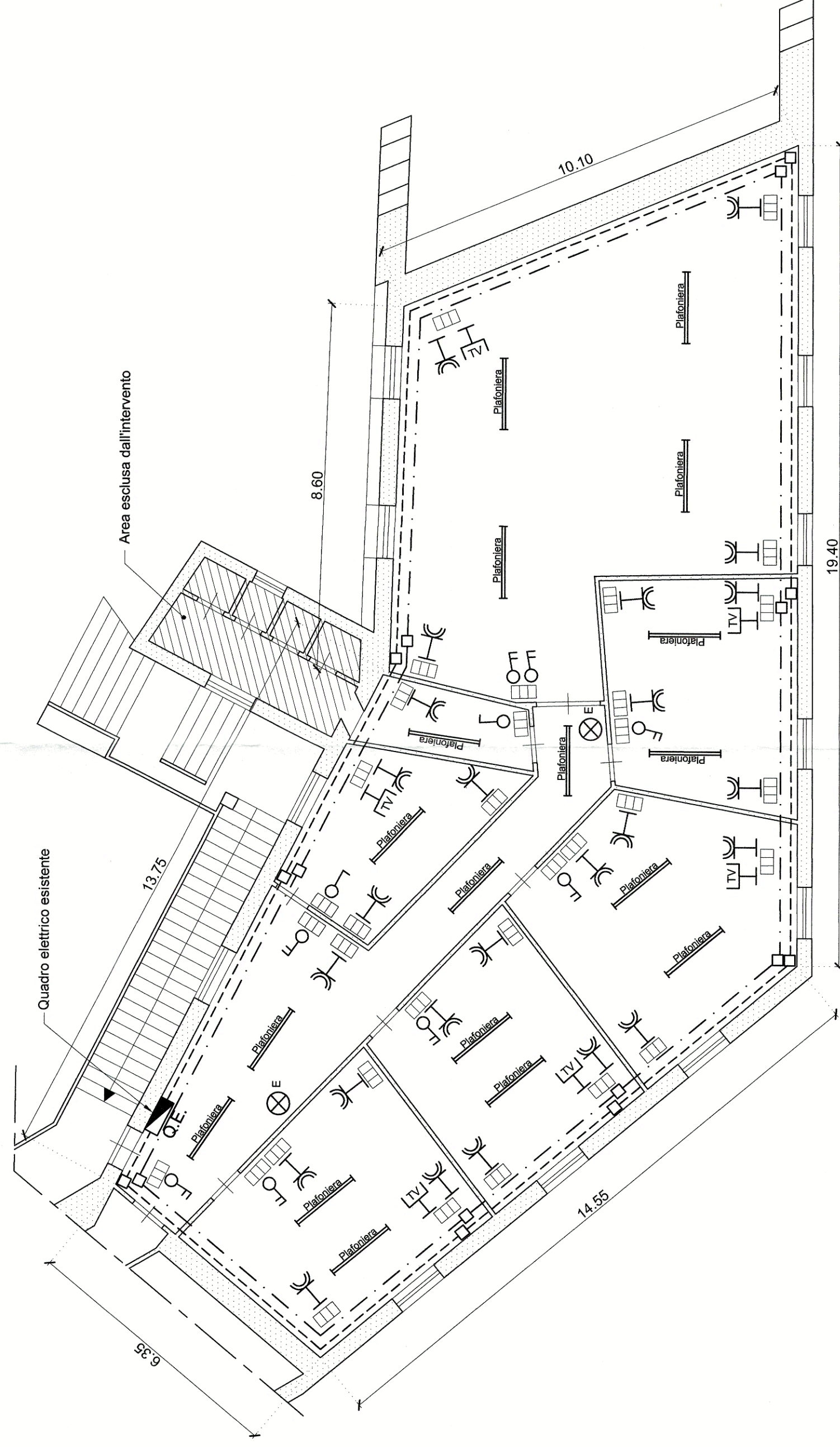


Pianta piano secondo (Quota +2.08)
"Impianto elettrico"
Scala 1:100



Pianta piano terzo (Quota +6.26)
"Impianto elettrico"
Scala 1:100



LEGENDA

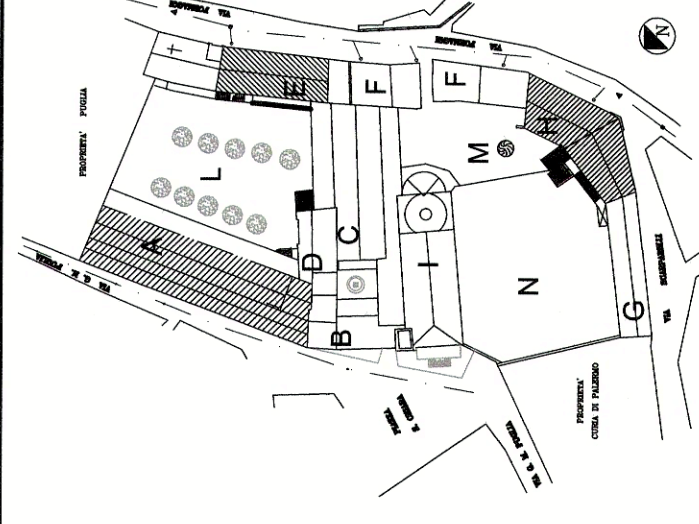
	PIANO 2°	PIANO 3°
QUADRO ELETTRICO ESISTENTE	-	-
INTERRUTTORE SEMPLICE*	1	2
DEVIATORE*	5	8
BIPRESA 10-16 A*	20	25
PRESA TV*	6	6
PLAFONIERA DI EMERGENZA*	2	2
PLAFONIERA*	10	18
N° 2 TUBI CORRUGATI Ø25 PER CIRCUITI ELETTRICI	250.00 mt	250.00 mt
N° 1 TUBO CORRUGATO Ø25 PER IMPIANTO TV	70.00 mt	70.00 mt
CASSETTA DI DERIVAZIONE 10X10x5	16	16
Scatola ad incasso a tre moduli	26	33

* Gli elementi con asterisco sono puramente indicativi e servono soltanto per definire il tracciamento dei tubi passacavi

COMUNE DI PALERMO

Interventi urgenti per la messa in sicurezza ed il miglioramento statico, con particolare riguardo ai corpi A, E ed H, del complesso monumentale di Santa Chiara compreso tra Rua Formaggi e piazza Santa Chiara a Palermo

- LEGENDA COMPLESSO S. CHIARA
- A Laboratori - Alloggi
 - B Accoglienza
 - C Teatro
 - D Aula Didattiche
 - E Refettorio - Cucina
 - F Comunità - Alloggio
 - G P.G.S. - Oratorio
 - H Comunità - Alloggio
 - I Chiesa
 - L-M-N Spazi Liberi



PROGETTO DEFINITIVO-ESECUTIVO

CODICE ELABORATO: H.D010.A
 CODICE FILE: H.D010.A.DWG
 REVISIONE N°: 0
 DATA: Maggio 2015
 DESCRIZIONE REVISIONE E RIFERIMENTI DOCUMENTI SOSTITUTIVI: Emissione per consegna

OGGETTO: Corpo H
 Schema impianto elettrico piante a quota +2.08 e +6.26

SCALA: 1:100

RESPONSABILE UNICO DEL PROCEDIMENTO:
 Ing. Bruno ORLANDO

PROGETTAZIONE:
 Ing. Antonio Alparone
 Arch. Giuseppe Costa

DIREZIONE LAVORI:
 Direttore Lavori: Ing. Antonio Alparone
 Direttore Operativo: Arch. Giuseppe Costa

RESPONSABILE PER LA SICUREZZA:
 Arch. Calogero Marzullo

VISTI:

COMUNE DI PALERMO
 Ufficio Città Storica

Vista la verifica del 29/11/2016, si esprime il parere Tecnico favorevole, ai sensi dell'art. 5 comma 3 della L.R. 12/2011, prot. n. 19097/18 del 29/11/2016, e si valida ai sensi dell'art. 26 comma 8 del del D. Lgs. 50/2016, con contestuale atto prot. n. 1914024 del 30/11/2016.

Ing. Bruno Orlando

Ing. Antonio Alparone

Arch. Giuseppe Costa

Arch. Calogero Marzullo