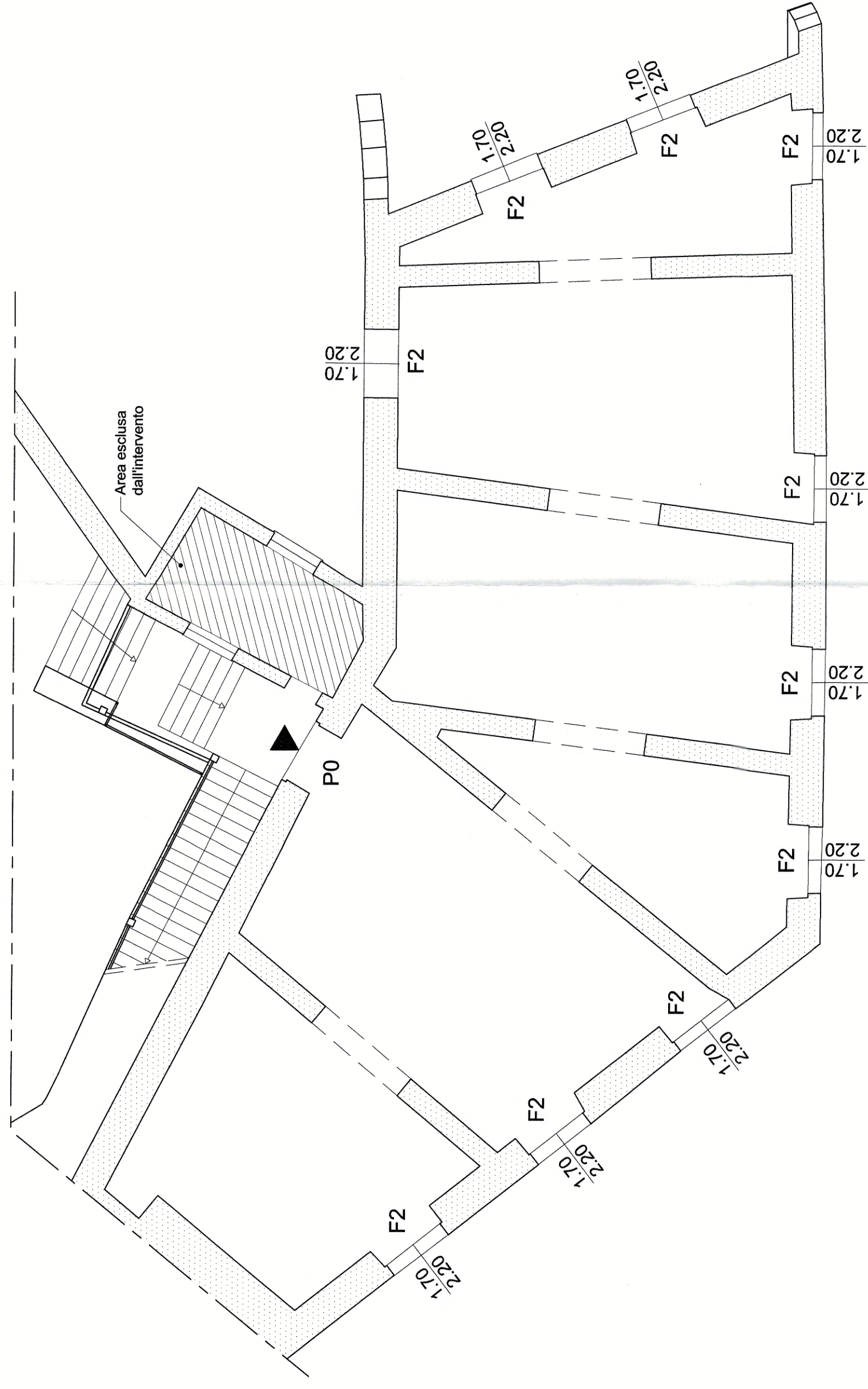
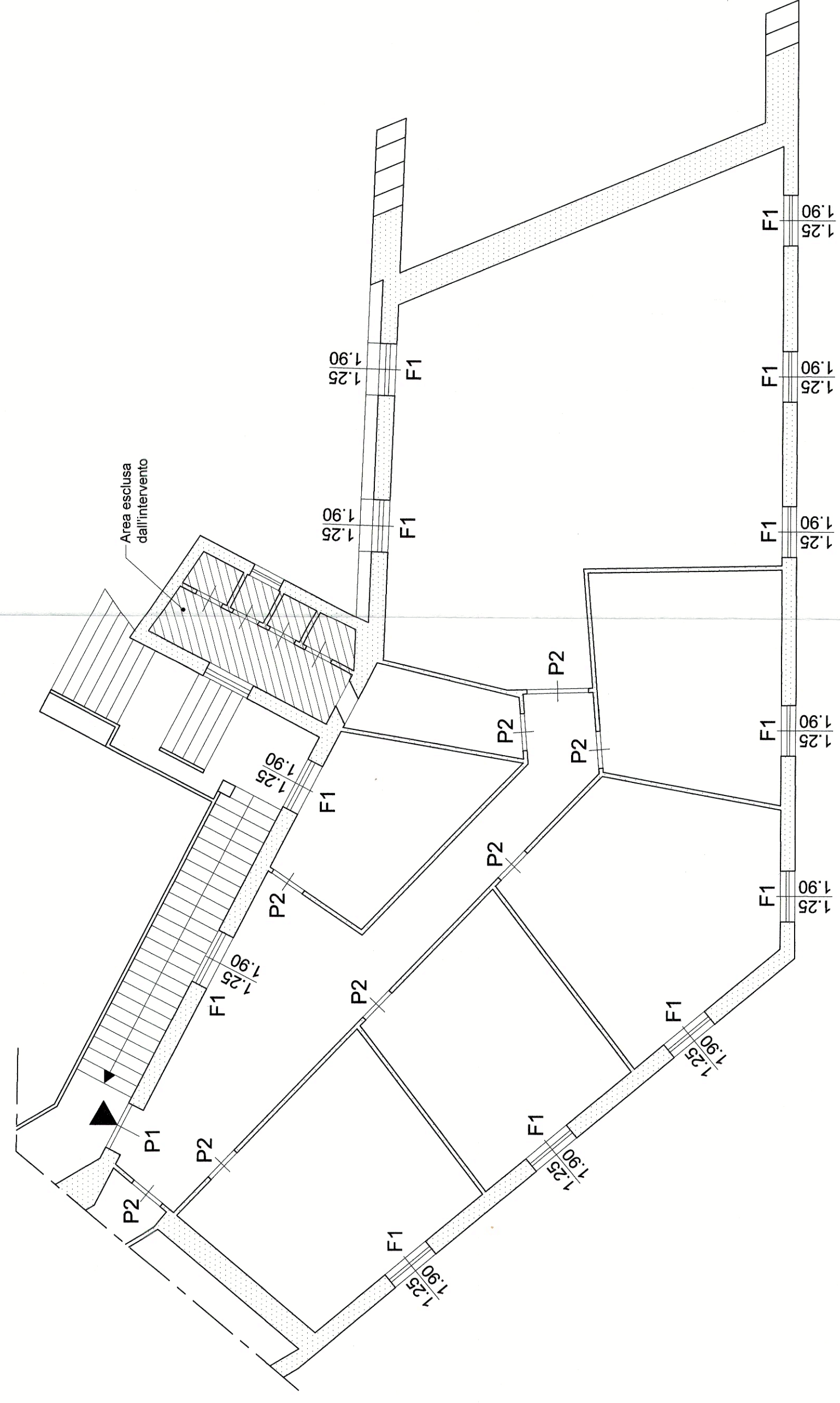


Pianta piano secondo (Quota +2.08)
"Impianto elettrico"
Scala 1:100

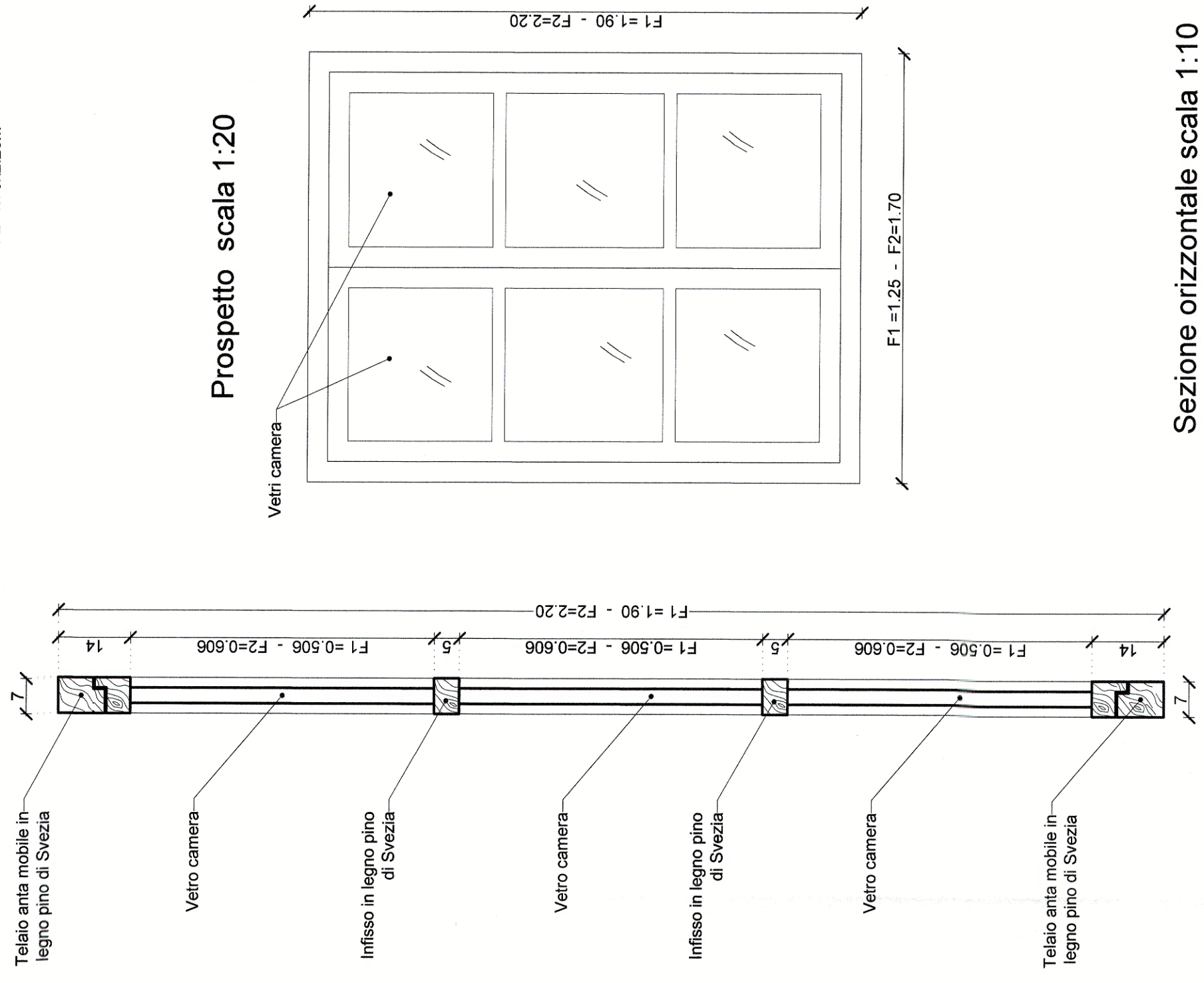


Pianta piano terzo (Quota +6.26)
"Impianto elettrico"
Scala 1:100

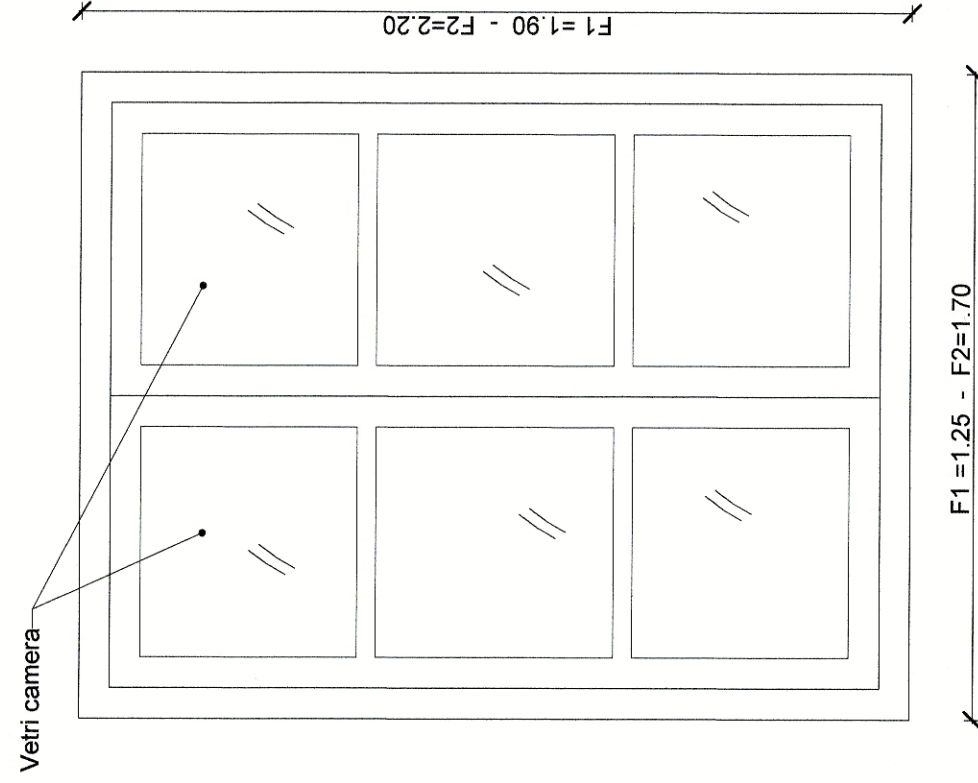


Particolare finestre tipo F1 e F2

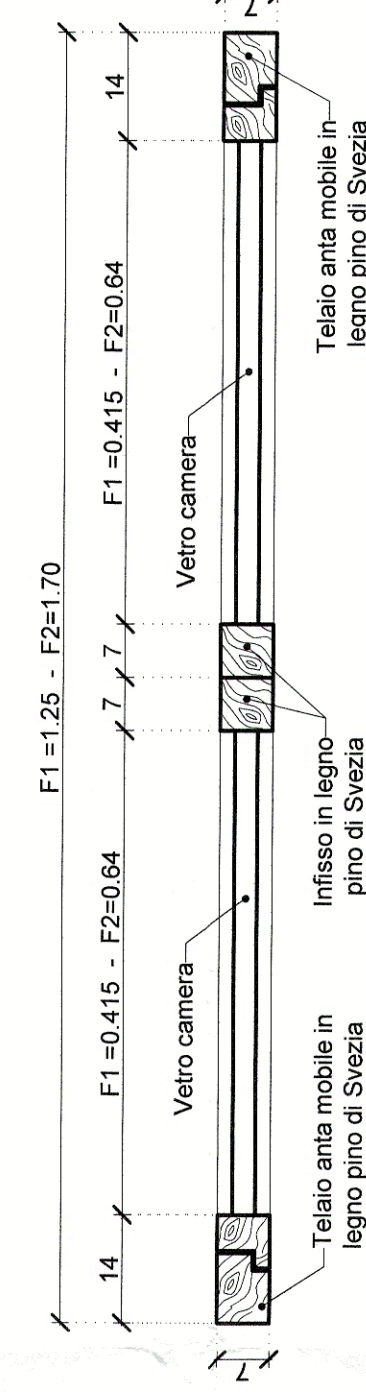
Sezione verticale scala 1:10



Prospetto scala 1:20



Sezione orizzontale scala 1:10



Dimensioni esterne:

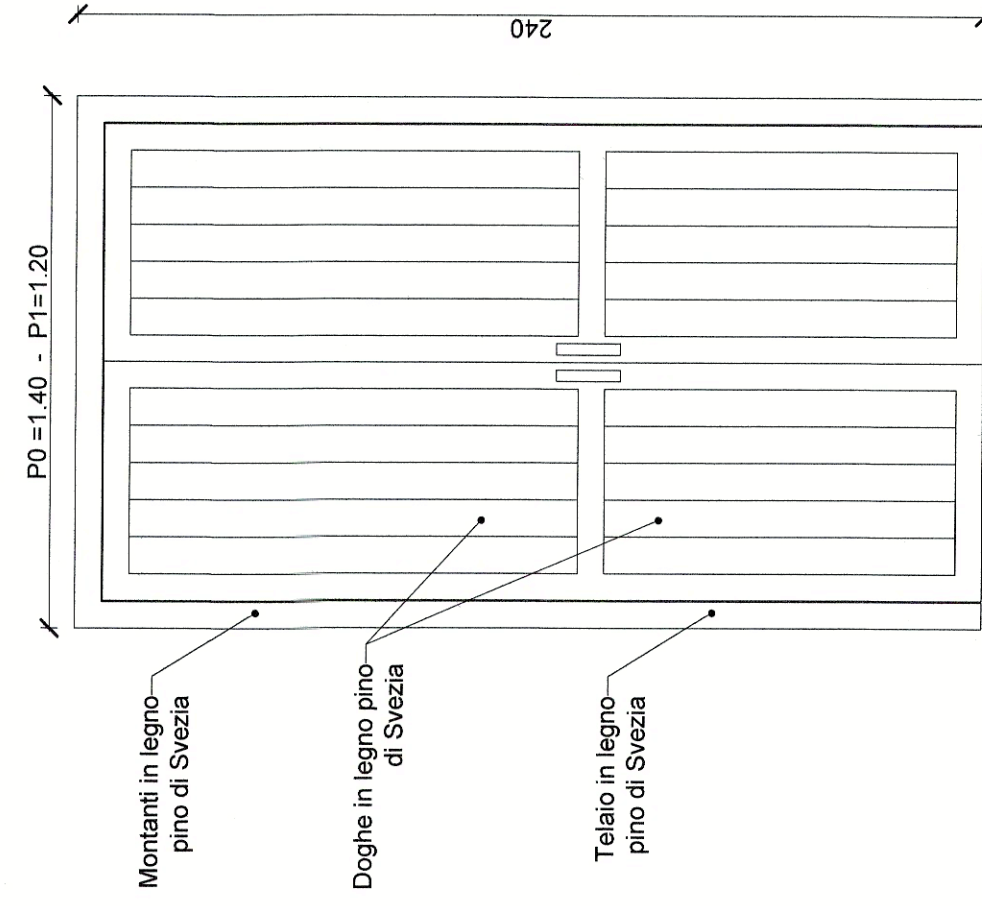
-F1=1,25x1,90m
-F2=1,70x2,20m

Particolare porte tipo P0 e P1

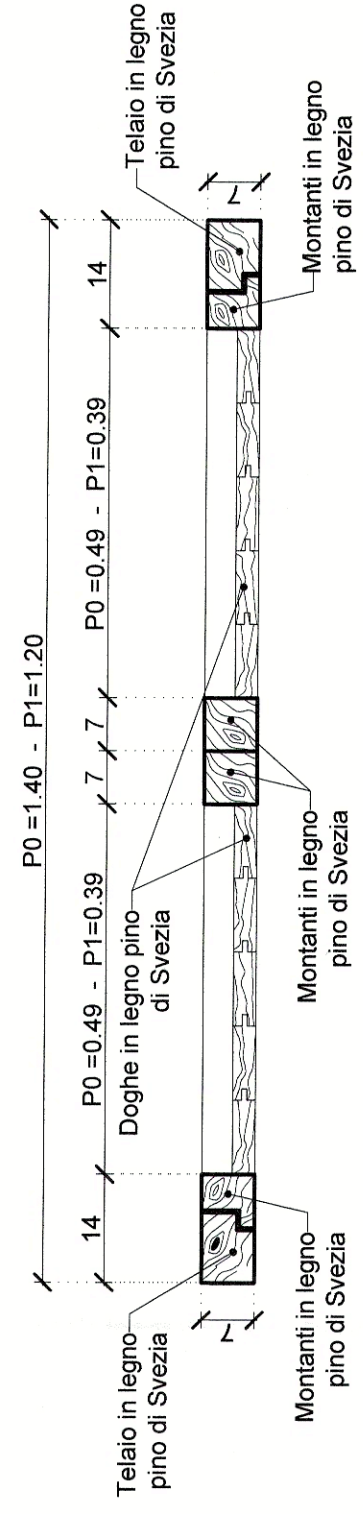
Dimensioni esterne:

-P0=1,40x2,40m
-P1=1,20x2,40m

Prospetto scala 1:20



Sezione orizzontale scala 1:10



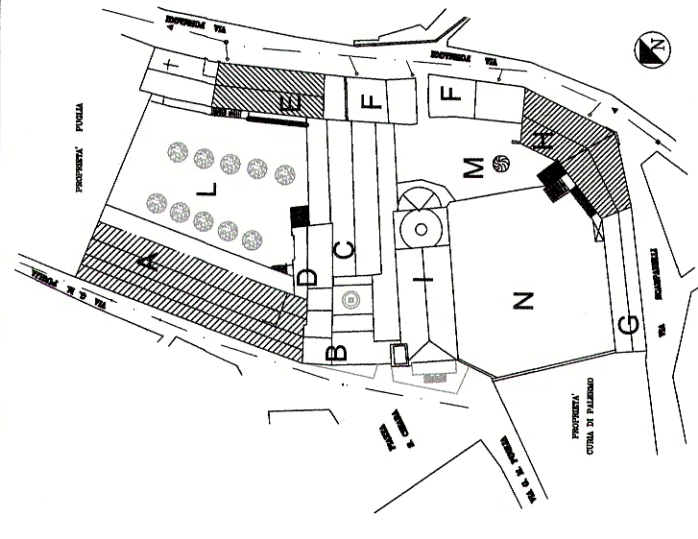
ABACO INFISSI

CORPO "H"	CODICE Misure	P.2° Super.	P.3° Sup.tot.
	P0	-	1
	1.40x2.40	3.08mq	3.08mq
	P1	1	-
	1.20x2.40	2.88mq	2.88mq
	P2	-	8
	0.90x2.20	1.98mq	1.98x8=15.84mq
	F1	-	12
	1.25x1.90	2.375mq	2.375x12=28.5mq
	F2	10	-
	1.70x2.20	3.74mq	2.375x10=23.74mq

COMUNE DI PALERMO

Interventi urgenti per la messa in sicurezza ed il miglioramento statico, con particolare riguardo ai corpi A, E ed H, del complesso monumentale di Santa Chiara compreso tra Rua Formaggi e piazza Santa Chiara a Palermo

- LEGENDA COMPLESSO S. CHIARA
- A Laboratori - Alloggi
 - B Arcangelo
 - C Teatro
 - D Sala Ritrattale
 - E Refettorio - Cucina
 - F Convento - Alloggio
 - G P.z.z. - Oratorio
 - H Convento - Alloggio
 - I Chiesa
 - L-M-N Spazi Liberti



PROGETTO DEFINITIVO-ESECUTIVO

CODICE ELABORATO	OGGETTO	SCALA
H.D011.A	Corpo H Progetto Abaco infissi	varie
CODICE FILE	H.D011.A.DWG	
REVISIONE N°	DATA	DESCRIZIONE REVISIONE E RIFERIMENTI DOCUMENTI SOSTITUITI
0	Maggio 2016	Emissione per consegna

RESPONSABILE UNICO DEL PROCEDIMENTO:
Ing. Bruno Orlando

PROGETTAZIONE:
Ing. Antonio Alparone
Arch. Giuseppe Costa

DIREZIONE LAVORI:
Direttore Lavori: Ing. Antonio Alparone
Direttore Operativo: Arch. Giuseppe Costa

RESPONSABILE PER LA SICUREZZA:
Arch. Calogero Marzullo

COMUNE DI PALERMO
Ufficio Città Storica

Vista la verifica del 28/11/2016, si esprime il parere Tecnico favorevole, ai sensi dell'art. 5 comma 3 della Legge Regionale n. 22/011, prot. n. 15627/16 del 28/11/2016, e art. 10 della Legge Regionale n. 8/04 del 30/11/2016, con contestuale atto prot. n. 1614/24 del 30/11/2016.

Ing. Antonio Alparone
Arch. Giuseppe Costa

Ing. Bruno Orlando