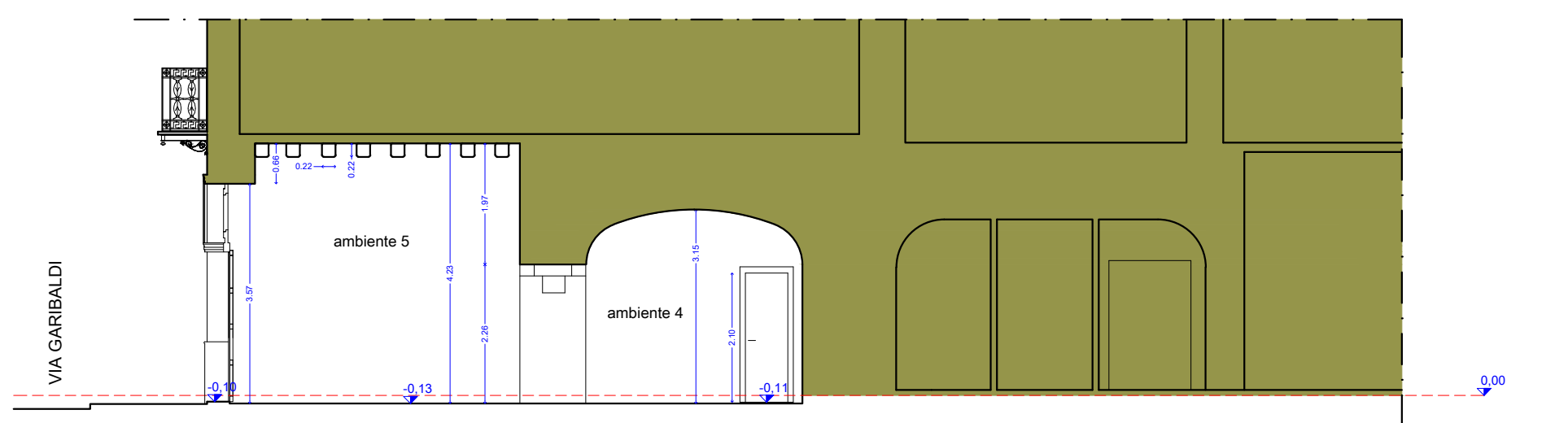
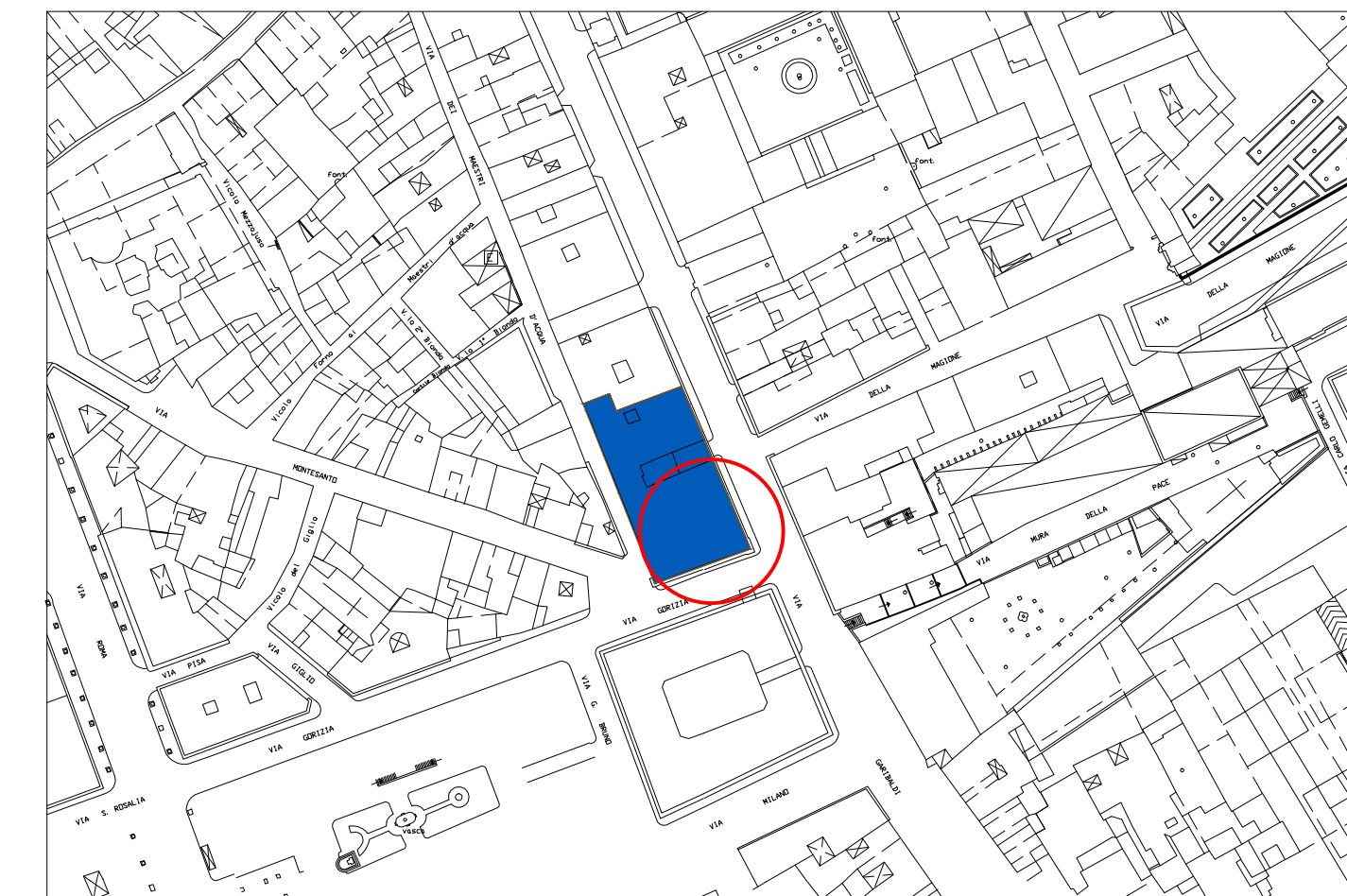




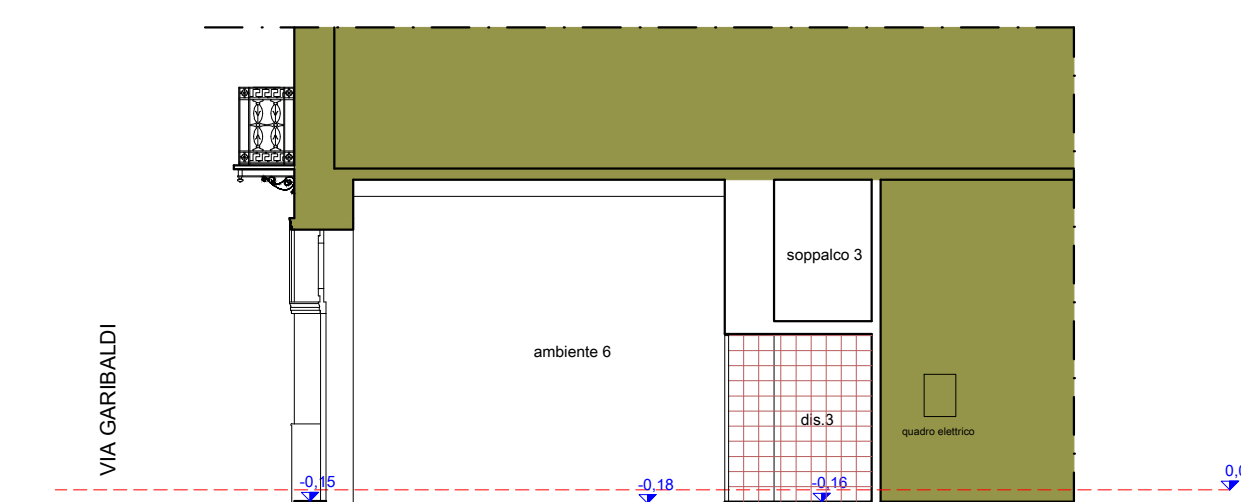
FRONTE SU VIA GORIZIA



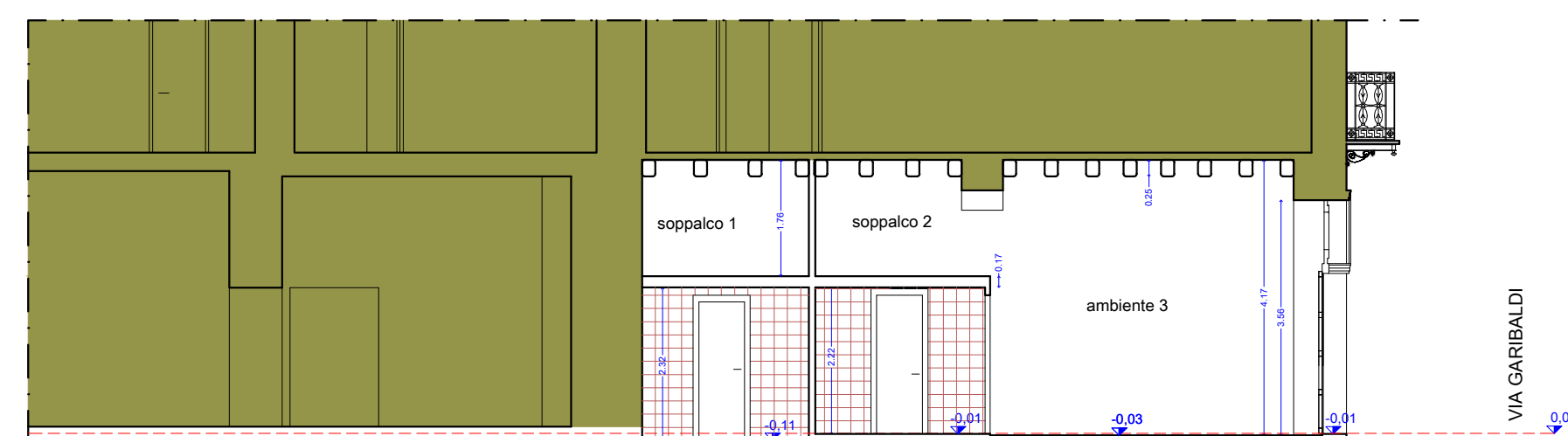
FRONTE SU VIA GARIBALDI



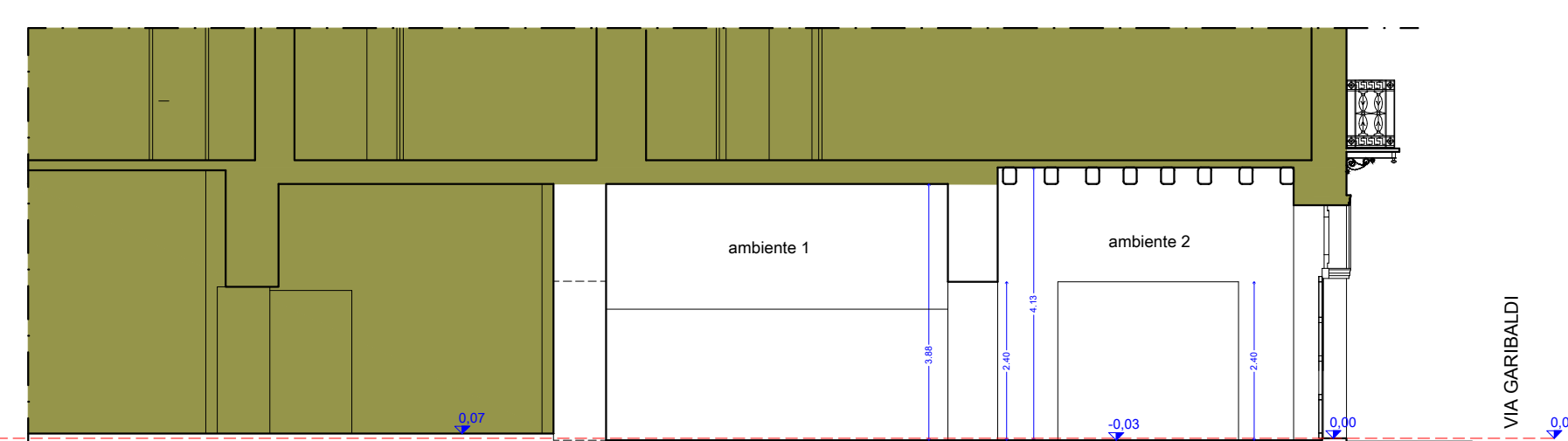
SEZIONE D



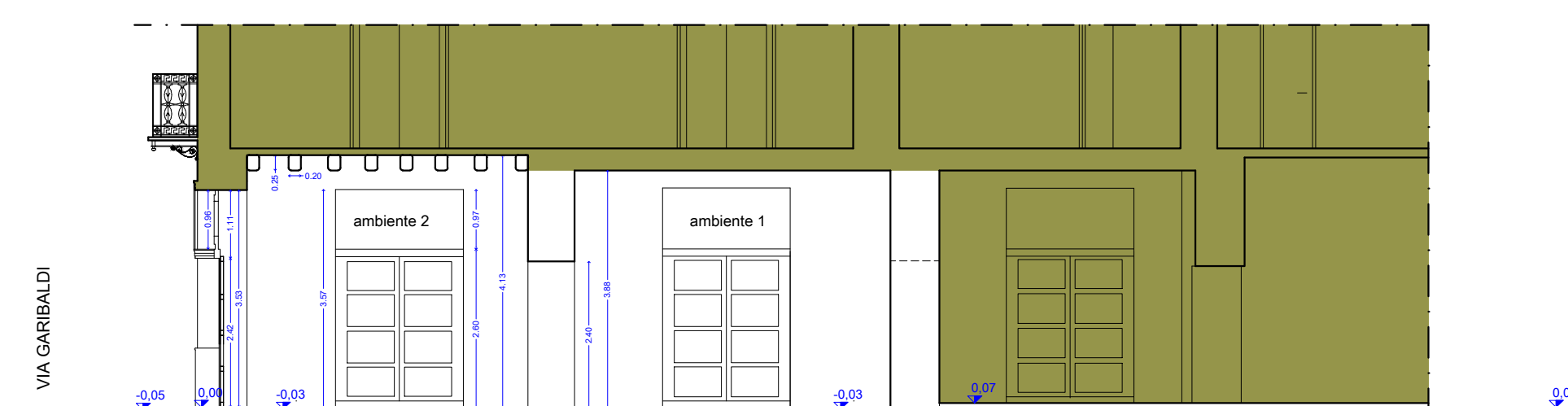
SEZIONE E



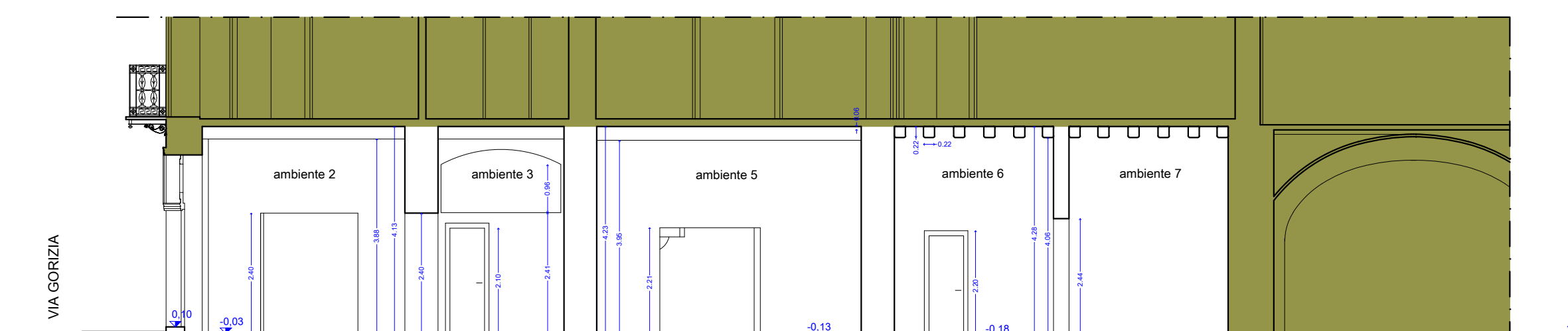
SEZIONE C



SEZIONE B



SEZIONE A



SEZIONE F


COMUNE DI PALERMO
 AREA TECNICA DELLA RIQUALIFICAZIONE URBANA E DELLE INFRASTRUTTURE
 UFFICIO CITTÀ STORICA
 U. O. 1 TEATRI STORICI COMUNALI

Ristrutturazione di ambienti di PALAZZO NATALE da adibire a FRONT OFFICE

PROGETTO ESECUTIVO

Tavola 1 - Stato di fatto - scala 1:100

GRUPPO DI PROGETTAZIONE
 arch. Giovanni Crivello (coordinatore)
 arch. Lucia Bonfiglio
 geom. Salvatore Lomonte
 arch. Giuseppe Prestigiacomò
 arch. Barbara Vitale

COORDINATORE PER LA SICUREZZA
 arch. Lucia Bonfiglio

RESPONSABILE UNICO DEL PROCEDIMENTO
 arch. Giovanni Crivello

CAPO AREA
 arch. Nicola Di Bartolomeo