

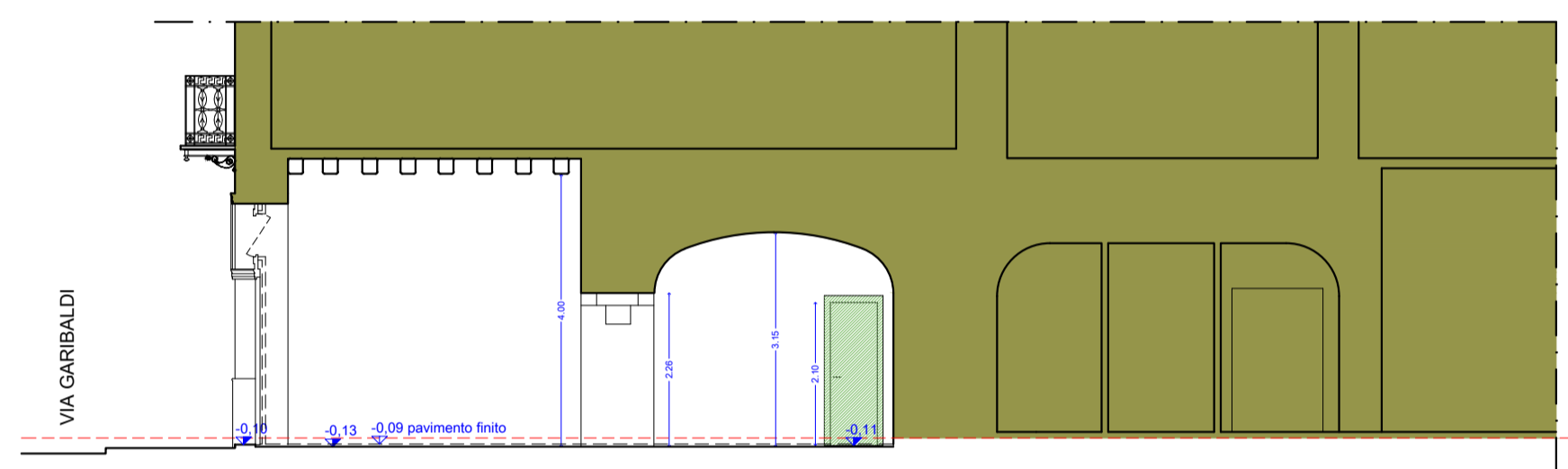


FRONTE SU VIA GORIZIA

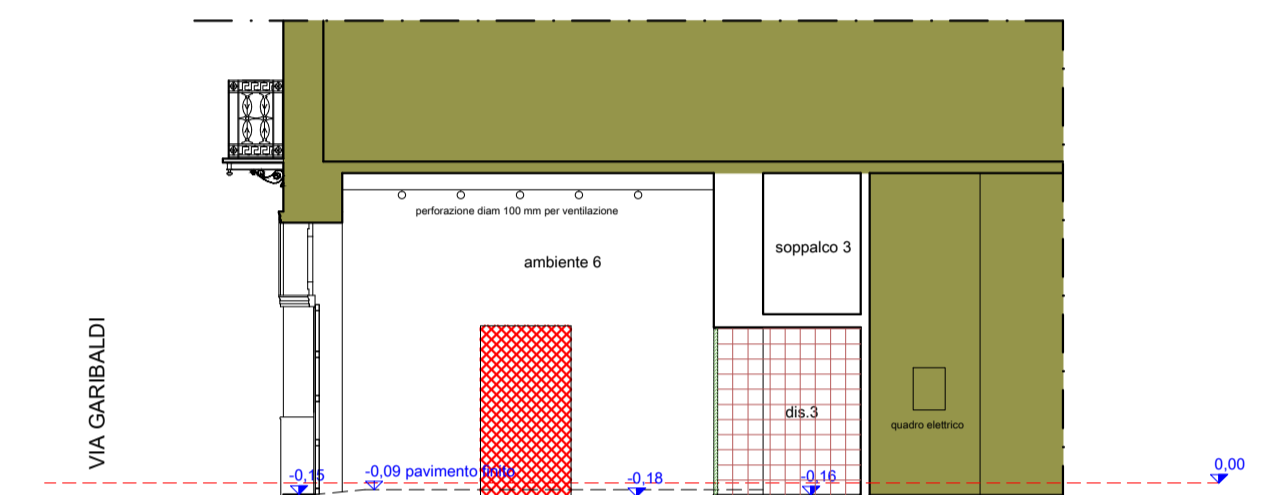


FRONTE SU VIA GARIBALDI

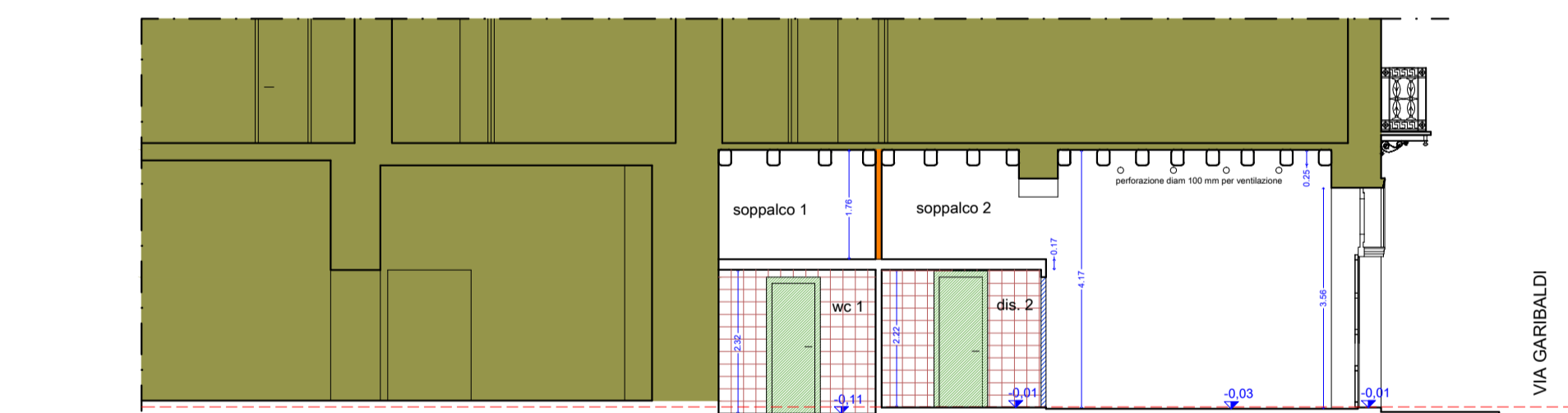
- area esclusa dall'intervento
- demolizione di pavimento (Art. A.1)
- demolizione di rivestimento (Art. A.1)
- demolizione di muratura (Art. A.6)
- demolizione tramezzi (Art. A.7)
- taglio a sezione obbligatoria e cerchiatura (Art. A.8 e B.2)
- rimozione di infisso esterno (Art. A.9)
- rimozione con recupero di infisso interno (Art. A.10)
- rimozione di rivestimento in marmo (Art. A.12)
- massetto di riempimento (Art. B.1)
- regolarizzazione di pareti (Art. B.4)



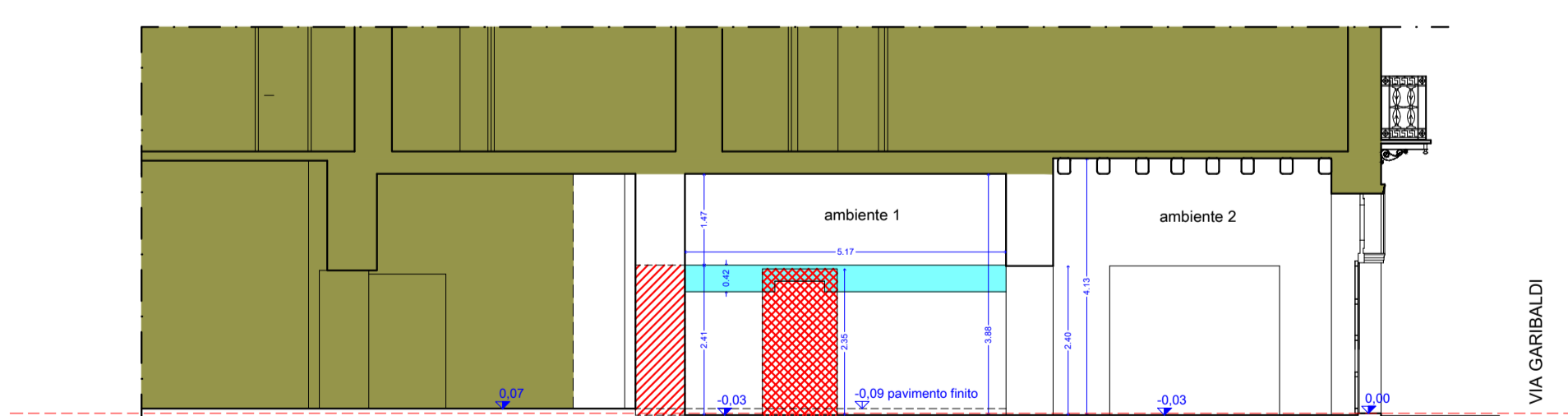
SEZIONE D



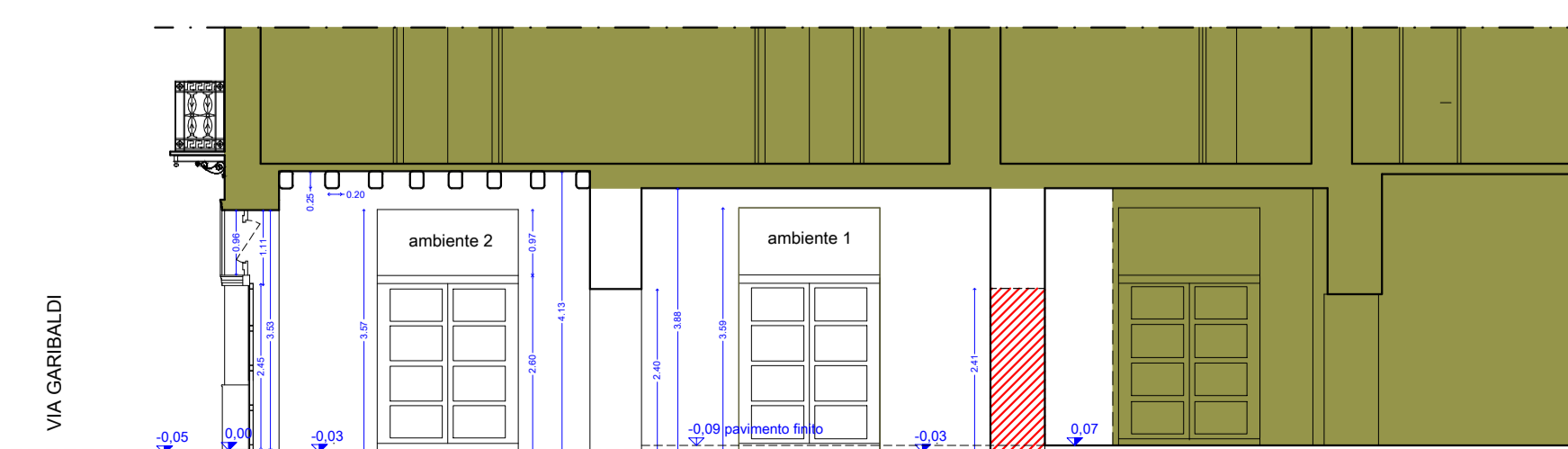
SEZIONE E



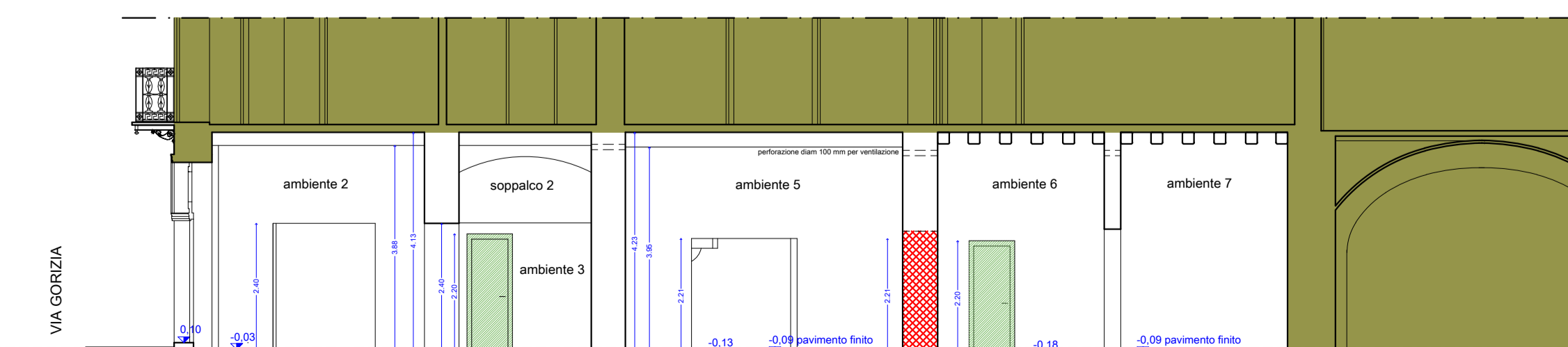
SEZIONE C



SEZIONE B



SEZIONE A



SEZIONE F


COMUNE DI PALERMO
 AREA TECNICA DELLA RIQUALIFICAZIONE URBANA E DELLE INFRASTRUTTURE
 UFFICIO CITTÀ STORICA
 U. O. 1 TEATRI STORICI COMUNALI

Ristrutturazione di ambienti di PALAZZO NATALE da adibire a FRONT OFFICE

PROGETTO ESECUTIVO

Tavola 2 - Demolizioni e liberazioni - scala 1:100

GRUPPO DI PROGETTAZIONE
 arch. Giovanni Crivello (coordinatore)
 arch. Lucia Bonfiglio
 geom. Salvatore Lomonte
 arch. Giuseppe Prestigiacoemo
 arch. Barbara Vitale

RESPONSABILE UNICO DEL PROCEDIMENTO
 arch. Giovanni Crivello

COORDINATORE PER LA SICUREZZA
 arch. Lucia Bonfiglio

CAPO AREA
 arch. Nicola Di Bartolomeo