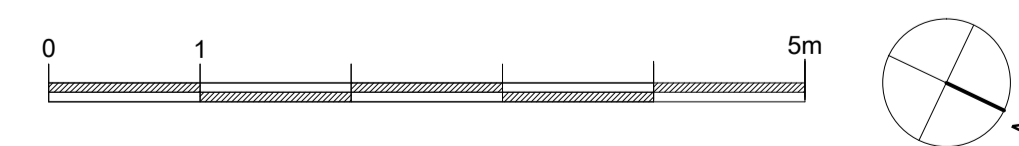
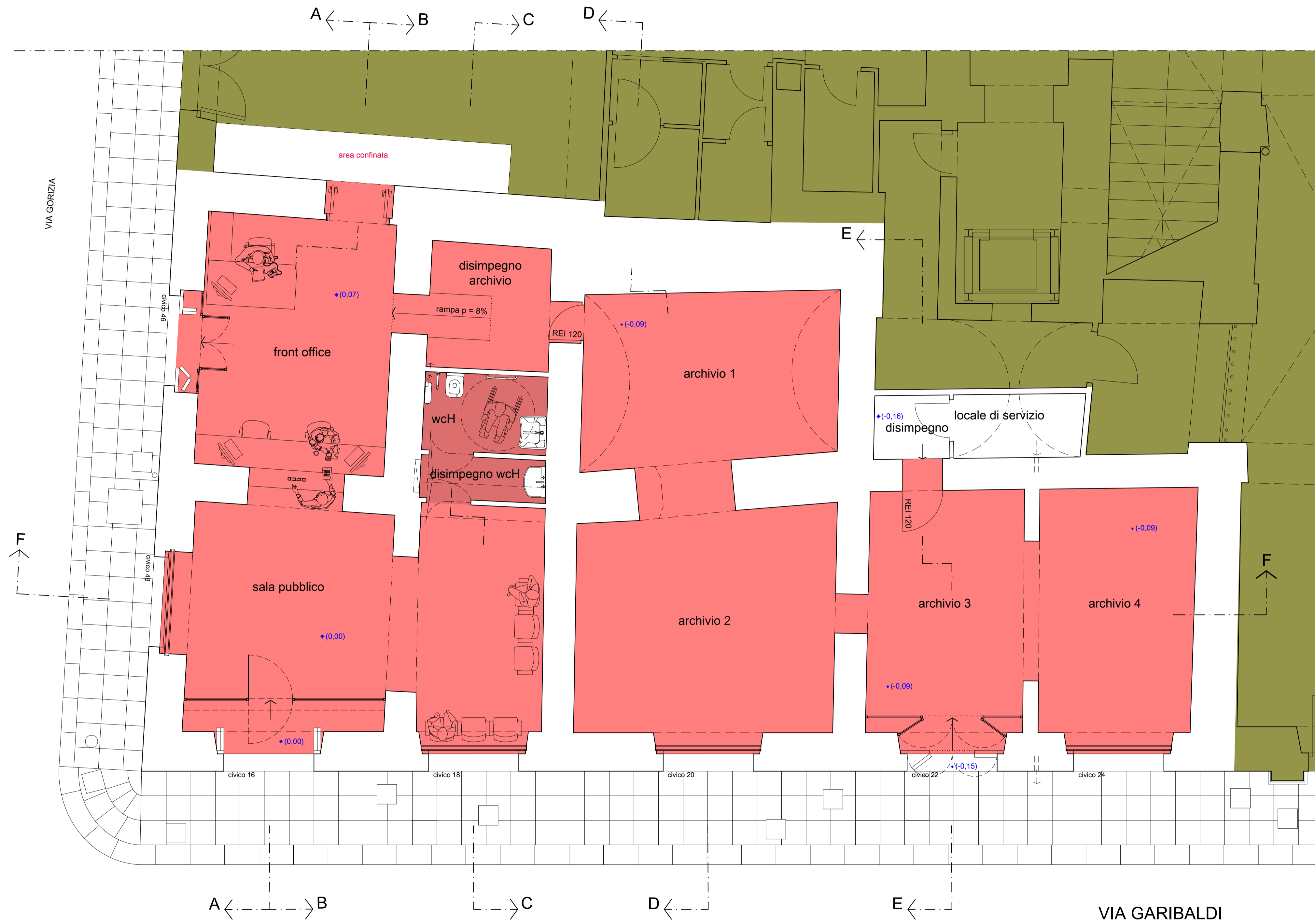


- area esclusa dall'intervento
- pavimento in gres porcellanato (Art. C.1)
- pavimento in piastrelle di ceramica (Art. C.2)




COMUNE DI PALERMO
 AREA TECNICA DELLA RIQUALIFICAZIONE URBANA E DELLE INFRASTRUTTURE
 UFFICIO CITTÀ STORICA
 U. O. 1 TEATRI STORICI COMUNALI

Ristrutturazione di ambienti di PALAZZO NATALE da adibire a FRONT OFFICE

PROGETTO ESECUTIVO

Tavola 3 - Progetto - scala 1:50

GRUPPO DI PROGETTAZIONE
 arch. Giovanni Crivello (coordinatore)
 arch. Lucia Bonfiglio
 geom. Salvatore Lomonte
 arch. Giuseppe Prestigiacomò
 arch. Barbara Vitale

RESPONSABILE UNICO DEL PROCEDIMENTO
 arch. Giovanni Crivello

COORDINATORE PER LA SICUREZZA
 arch. Lucia Bonfiglio

CAPO AREA
 arch. Nicola Di Bartolomeo

novembre 2014