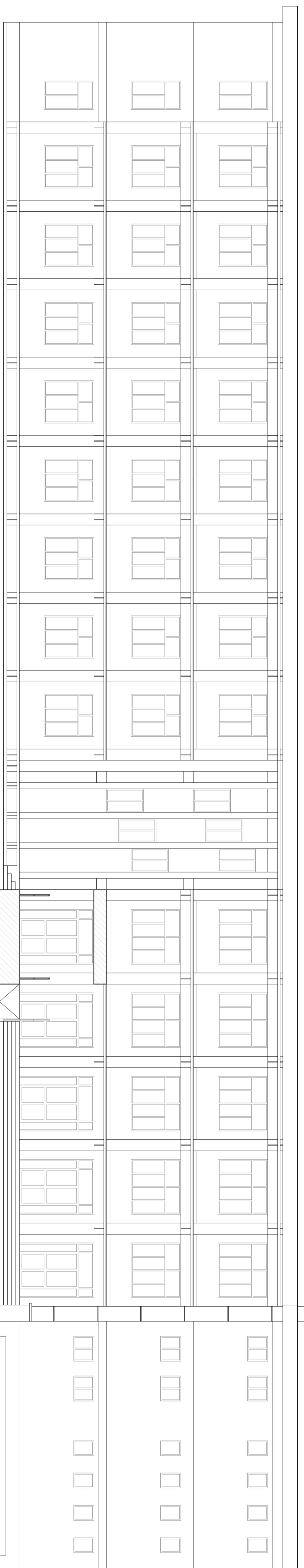
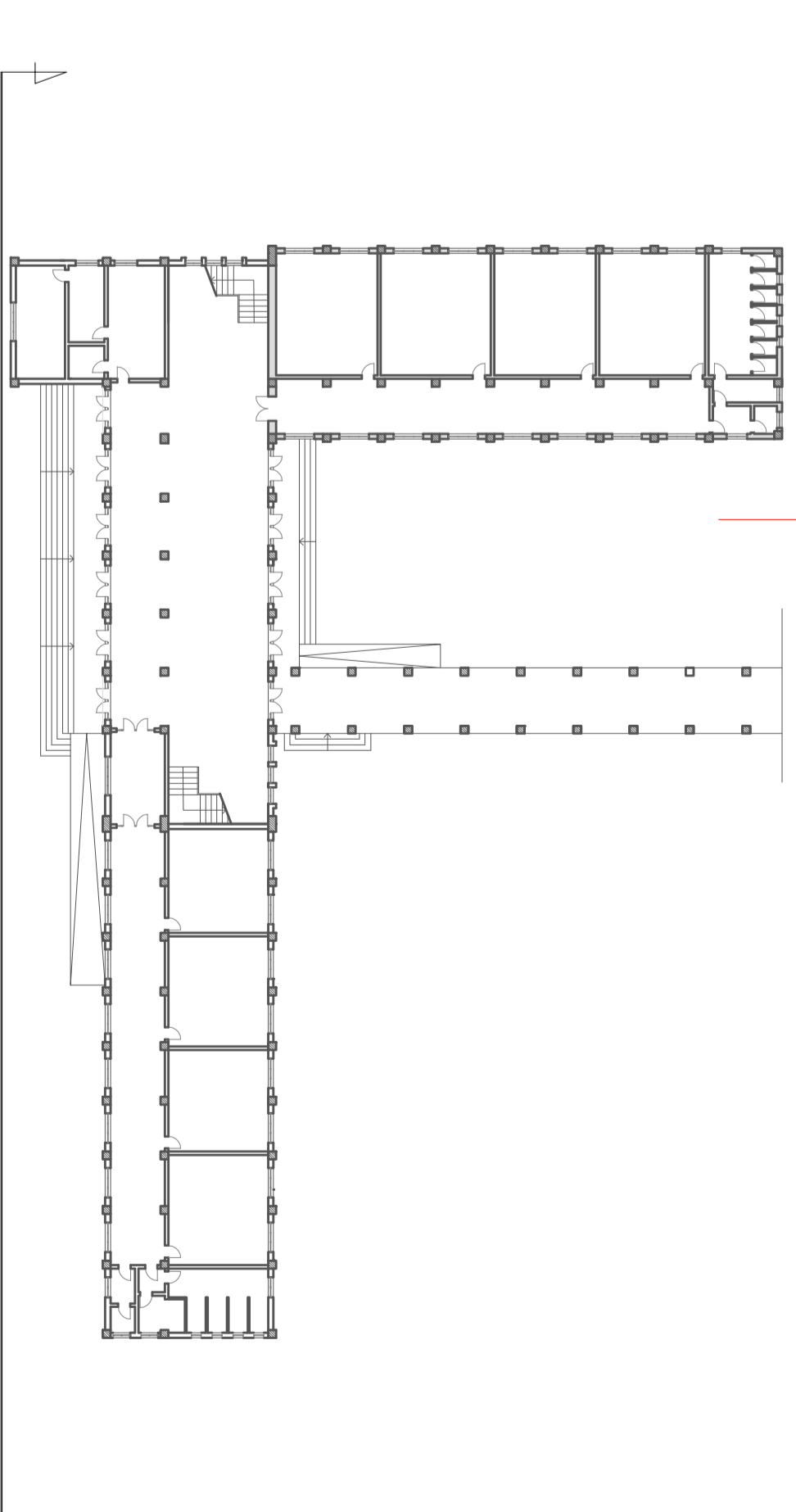
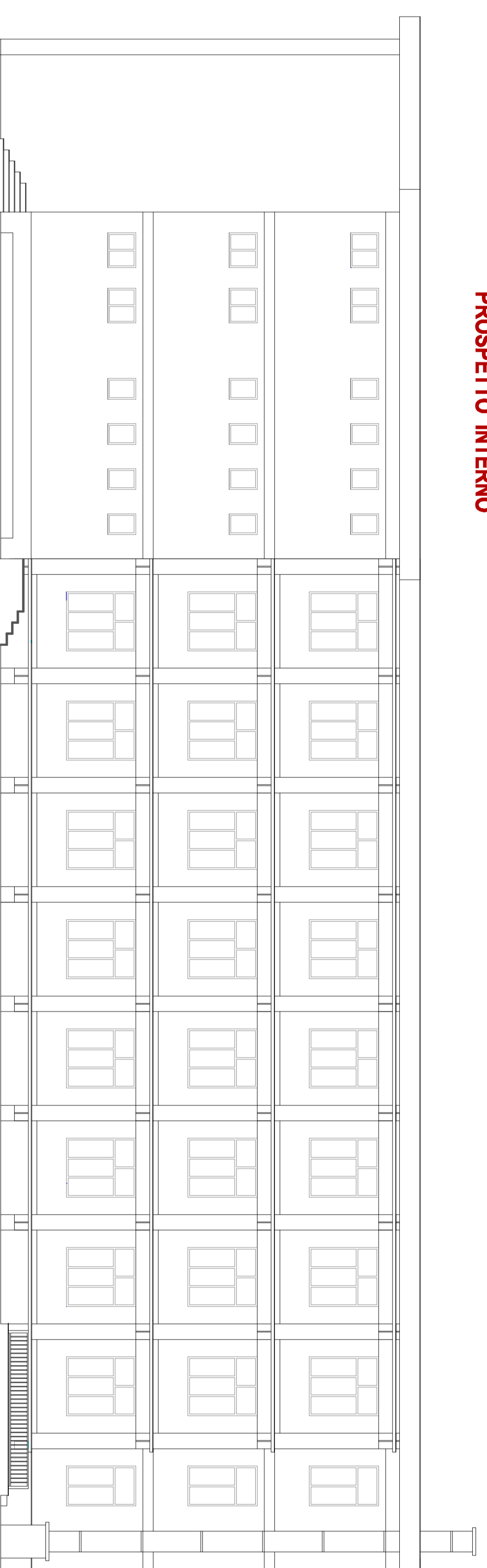
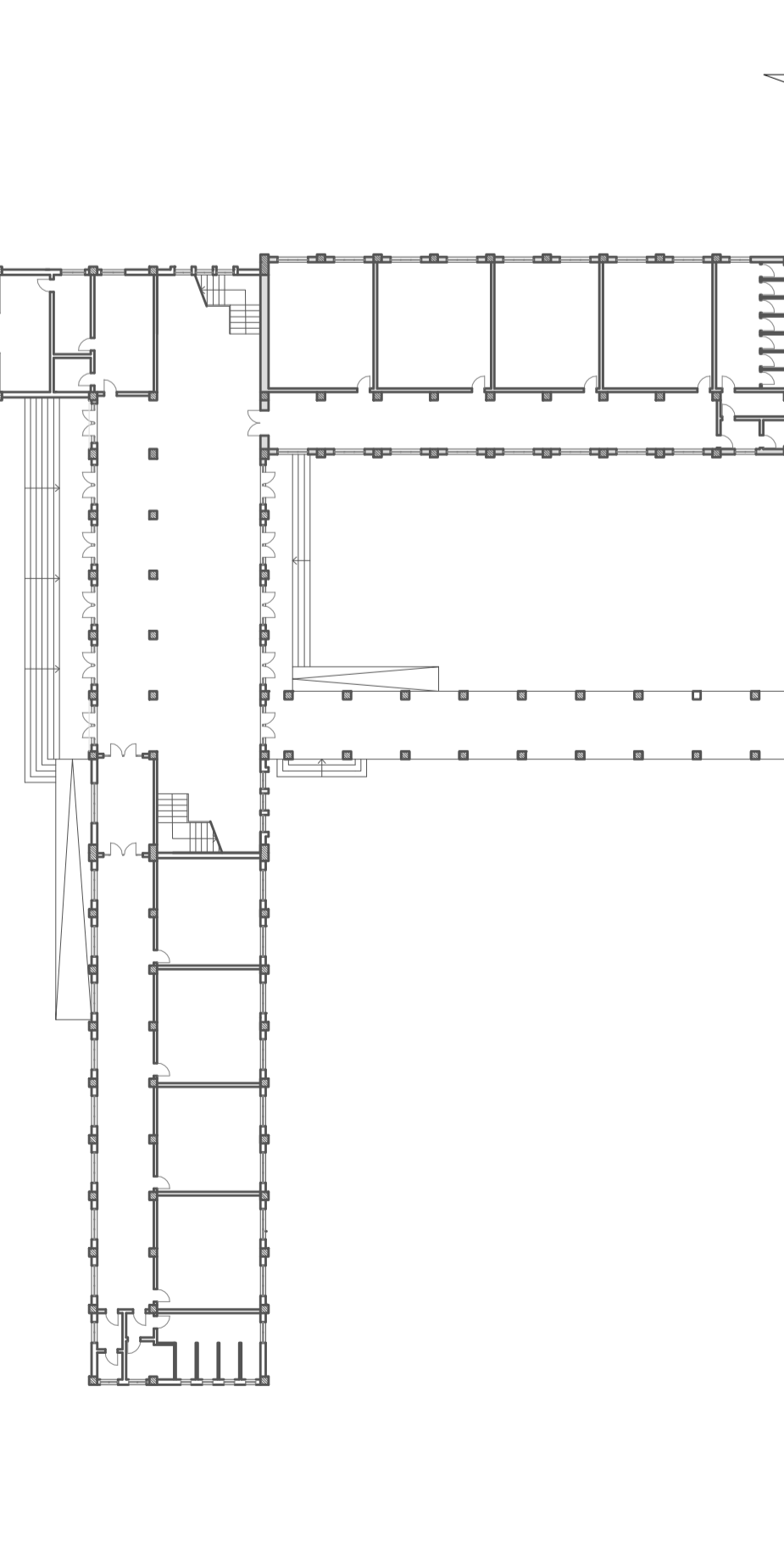


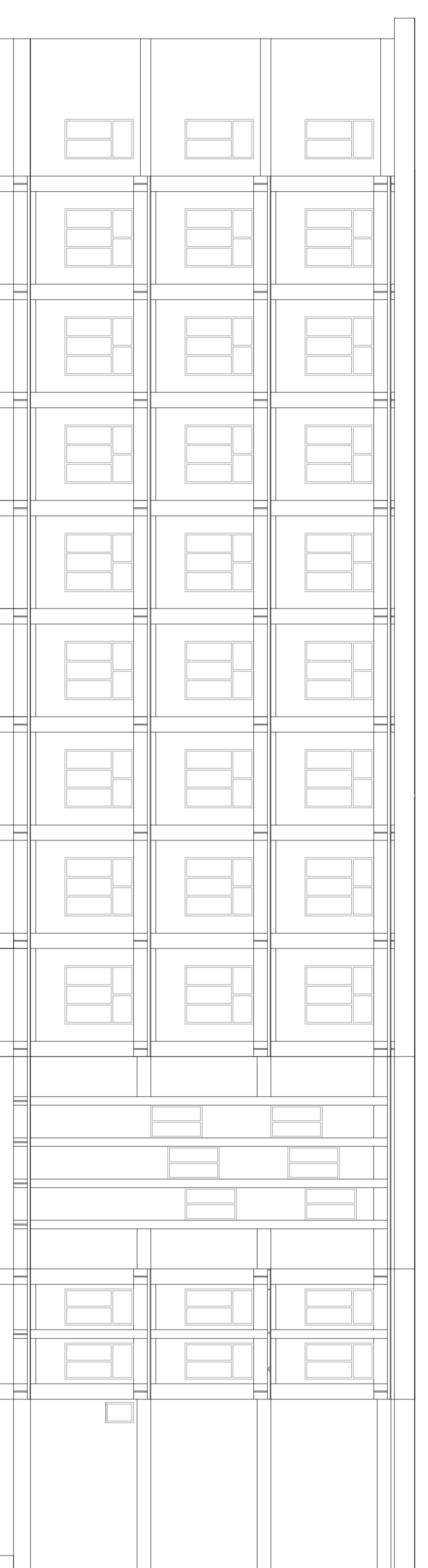
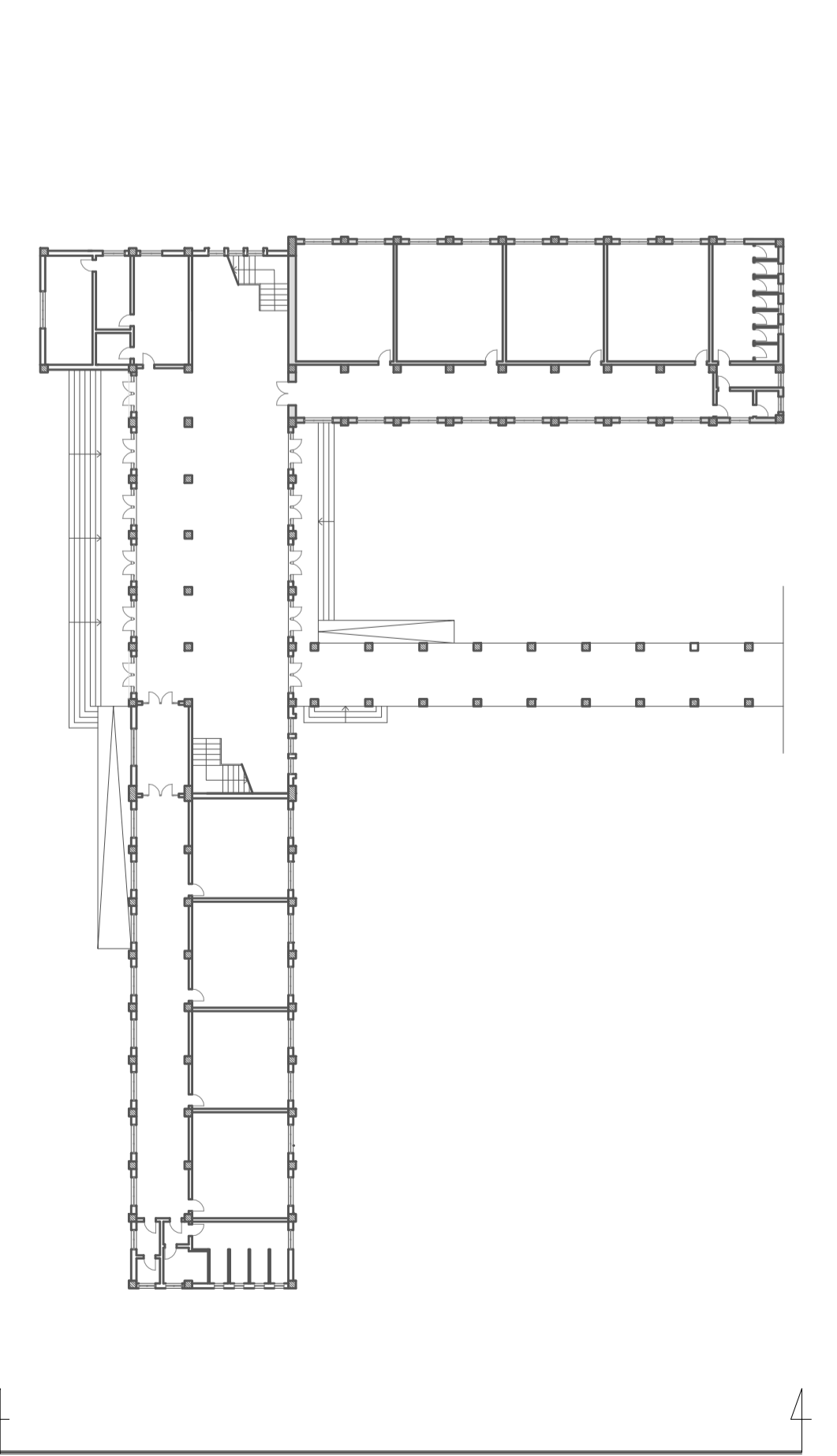
PROSPETTO PRINCIPALE ESTERNO



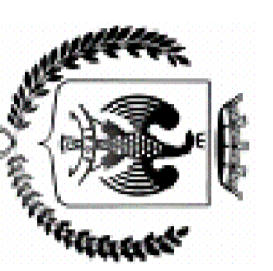
PROSPETTO INTERNO



PROSPETTO LATERALE INTERNO



PROSPETTO LATERALE ESTERNO



CITTÀ DI PALERMO
AREA TECNICA DELLA RIQUALIFICAZIONE URBANA E DELLE INFRASTRUTTURE
UFFICIO EDILIZIA SCOLASTICA

Pon Metro - Progetto Palermo costa sud -
Azione "Classe A - Riqualificazione energetica
di edifici scolastici"

Fornitura e posa in opera degli infissi esterni nei paesi
scolastici: D.D. SALICATI
PILESSO SALICATI
Via Parione 34

STATO DI FATTO - PIANTE E PROSPETTI

Scala: 1:100
GIUGNO 2017

IL PROGETTANTE
Arch. Roberto Romano