



**CITTÀ DI PALERMO**  
AREA TECNICA DELLA MOBILITAZIONE URBANA E DELLE INFRASTRUTTURE  
UFFICIO EDILIZIA SCOLASTICA

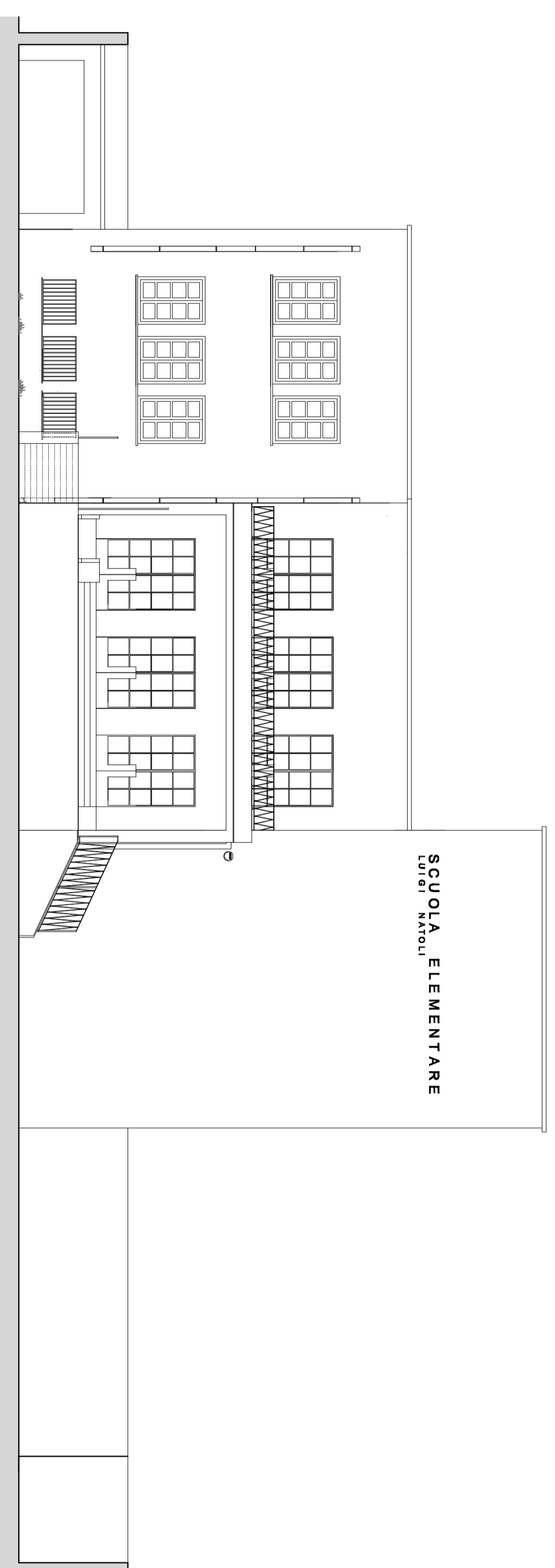
Pon Mestre - Progetto Palermo costa sud -  
Azione "Classe A - Riqualificazione energetica  
di edifici scolastici"

Fornitura e posa in opera degli infissi esterni nei piani  
scuolastici 1° e 2° di Via  
Pisano Nisoli  
Corso del Mille, 1488

STATO DI FATTO - PIANTE E PROSPETTI

Scale: 1:100  
GIUGNO 2017

IL DIRIGENTE  
Arch. Roberta Tommo



**PROSPETTO PRINCIPALE ESTERNO**

