



**CITTÀ DI PALERMO**  
AREA TECNICA DELLA PIANIFICAZIONE URBANA E DELLE INFRASTRUTTURE  
UFFICIO EDILIZIA SCOLASTICA

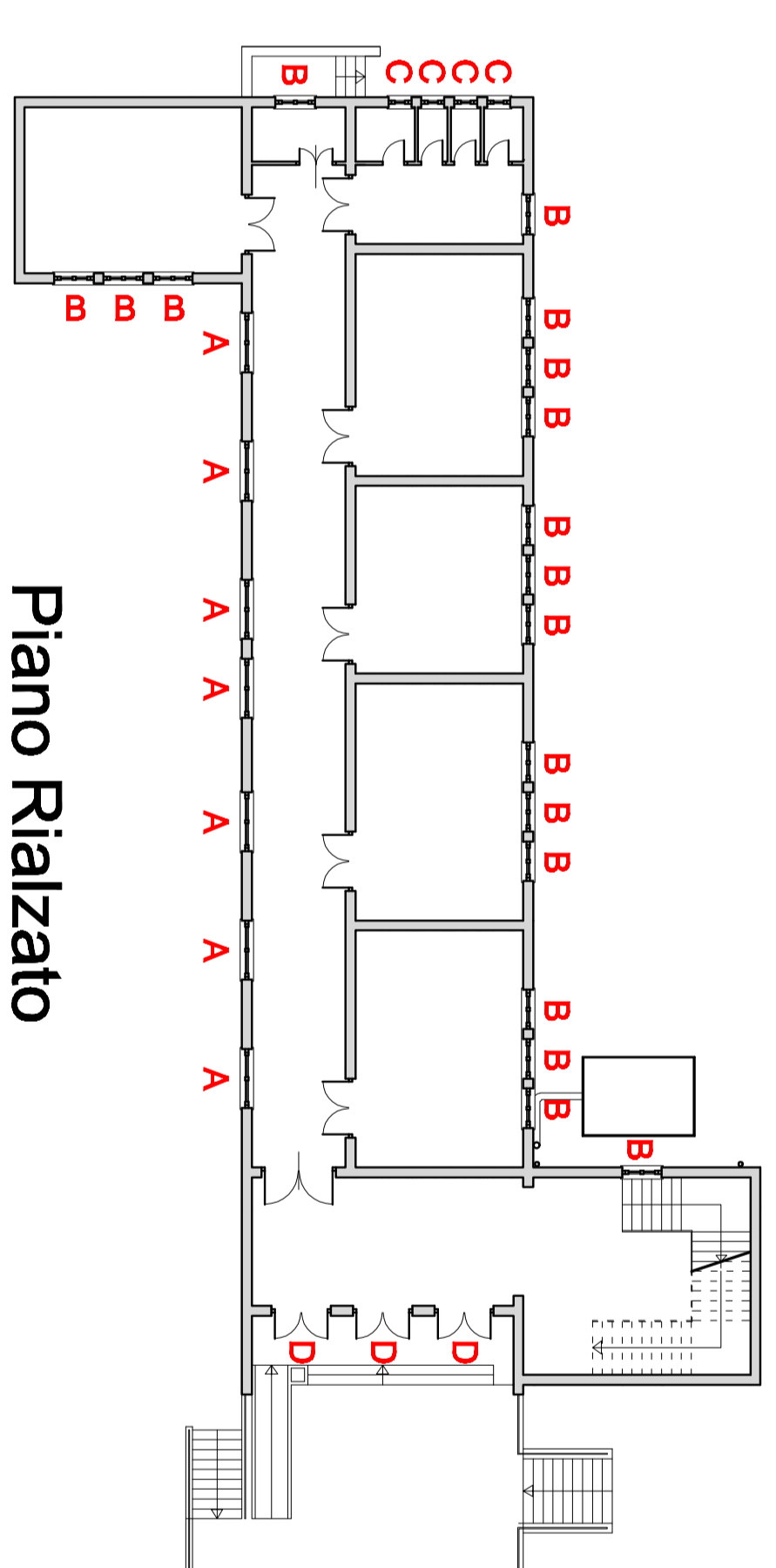
Pon Metro - Progetto Palermo costa sud -  
Azione "Classe A - Riquadrificazione energetica  
di edifici scolastici"

Foriture e prove in opera degli infissi esterni nei piani  
scolastici Secl. Di. Marini e San Ciro  
Plesso Marconi  
Corso del Mito, 1486

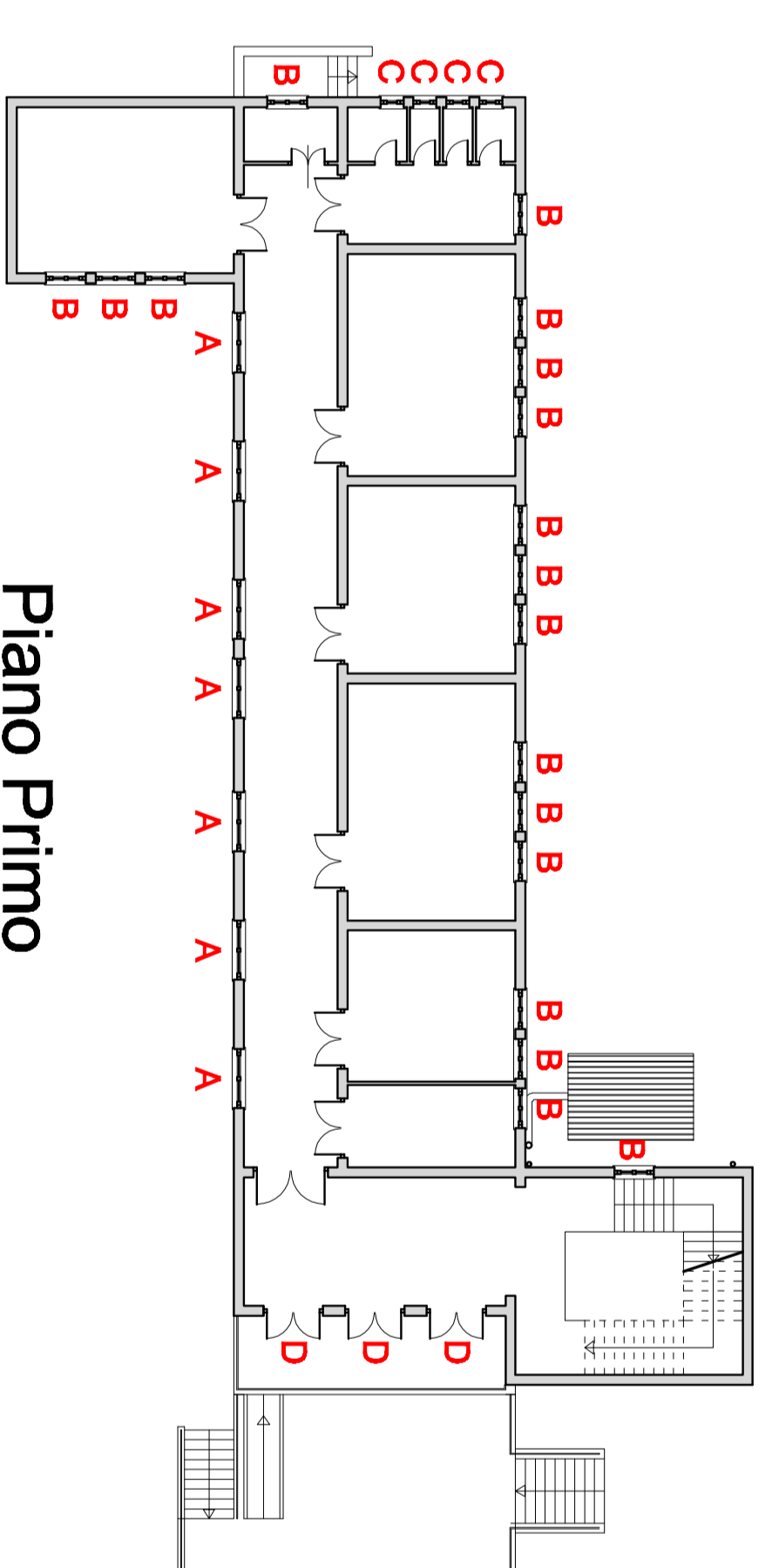
ABACO INFISSI

Scale 1:200 / 1:50  
GIUGNO 2017

IL DIRIGENTE  
Arch. Roberta Romano

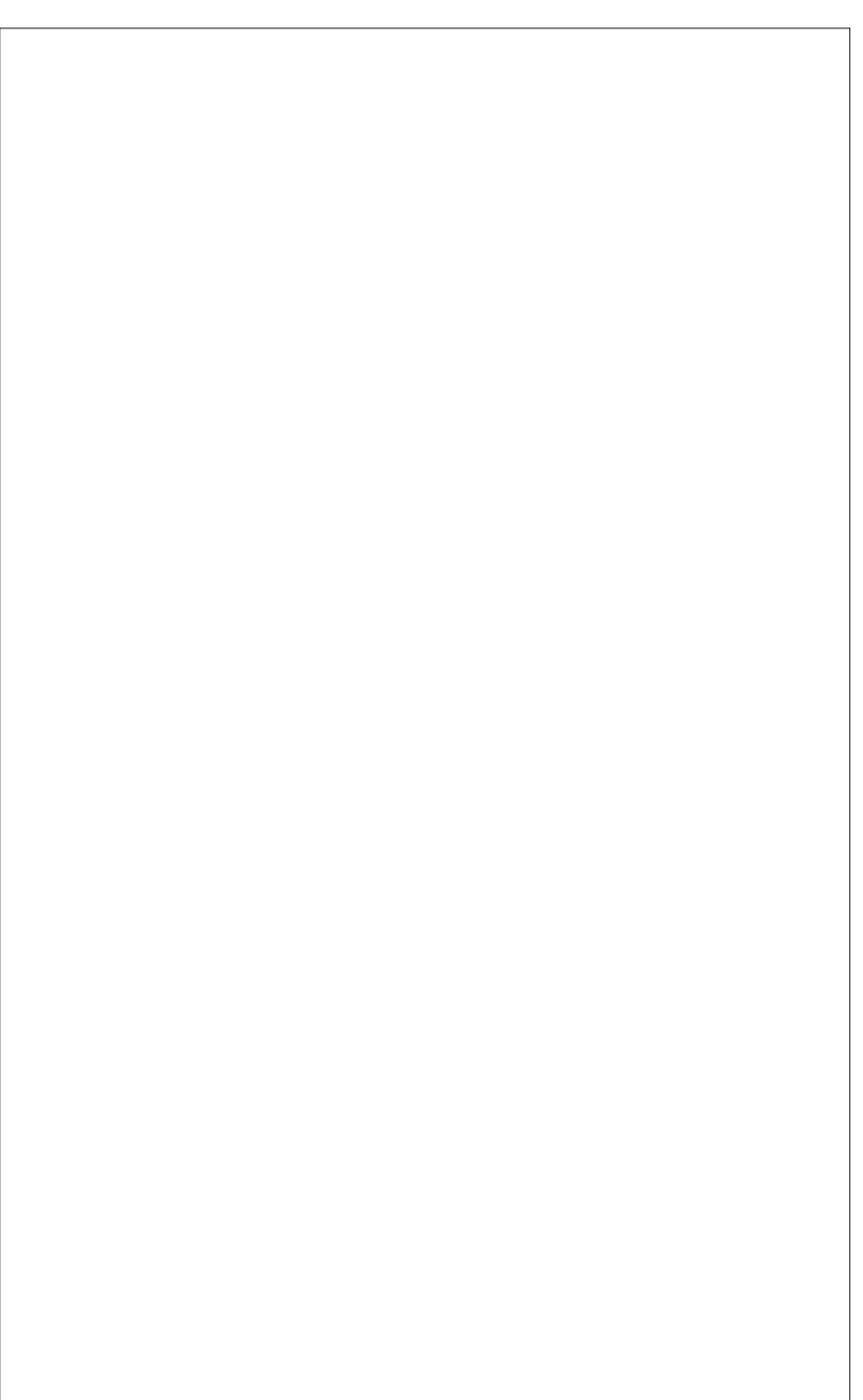


**Piano Rialzato**

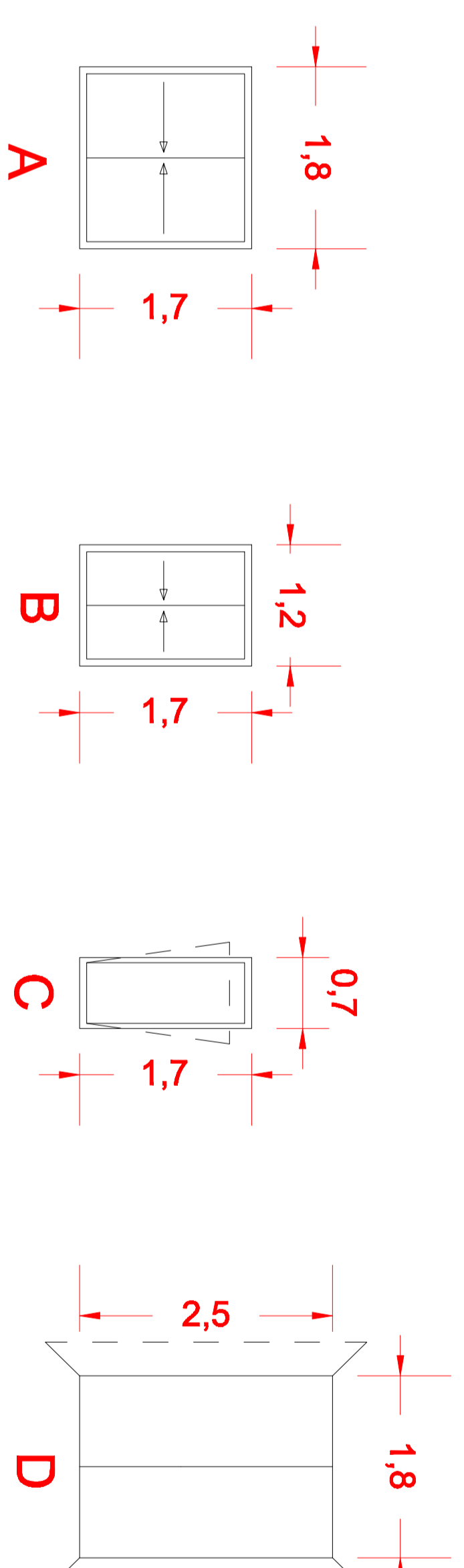


**Piano Primo**

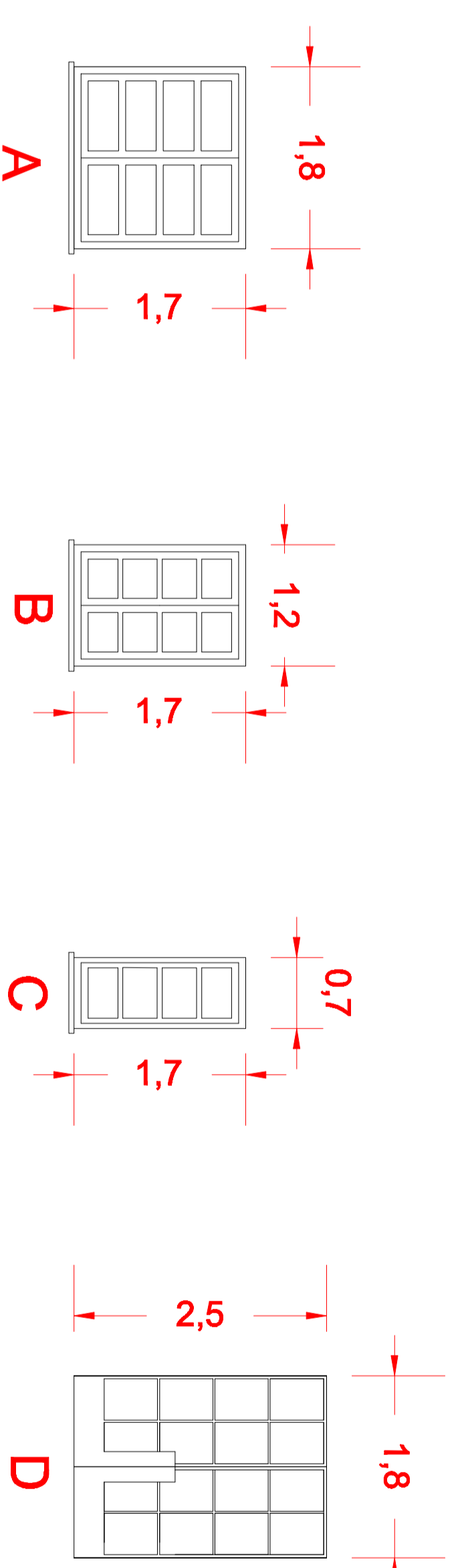
C:\Users\01092071\Desktop\particolare infisso.JPG



**Particolare sezione infisso**



**Progetto**



**Stato attuale**