



Ministero dell'Istruzione, dell'Università e della Ricerca
Dipartimento per la Programmazione
D.G. per gli Affari Internazionali - Ufficio IV
Programmazione e gestione dei fondi strutturali europei
e nazionali per lo sviluppo e la coesione sociale



UNIONE EUROPEA

FONDI
STRUTTURALI
EUROPEI



D.D. ALCIDE DE GASPERI

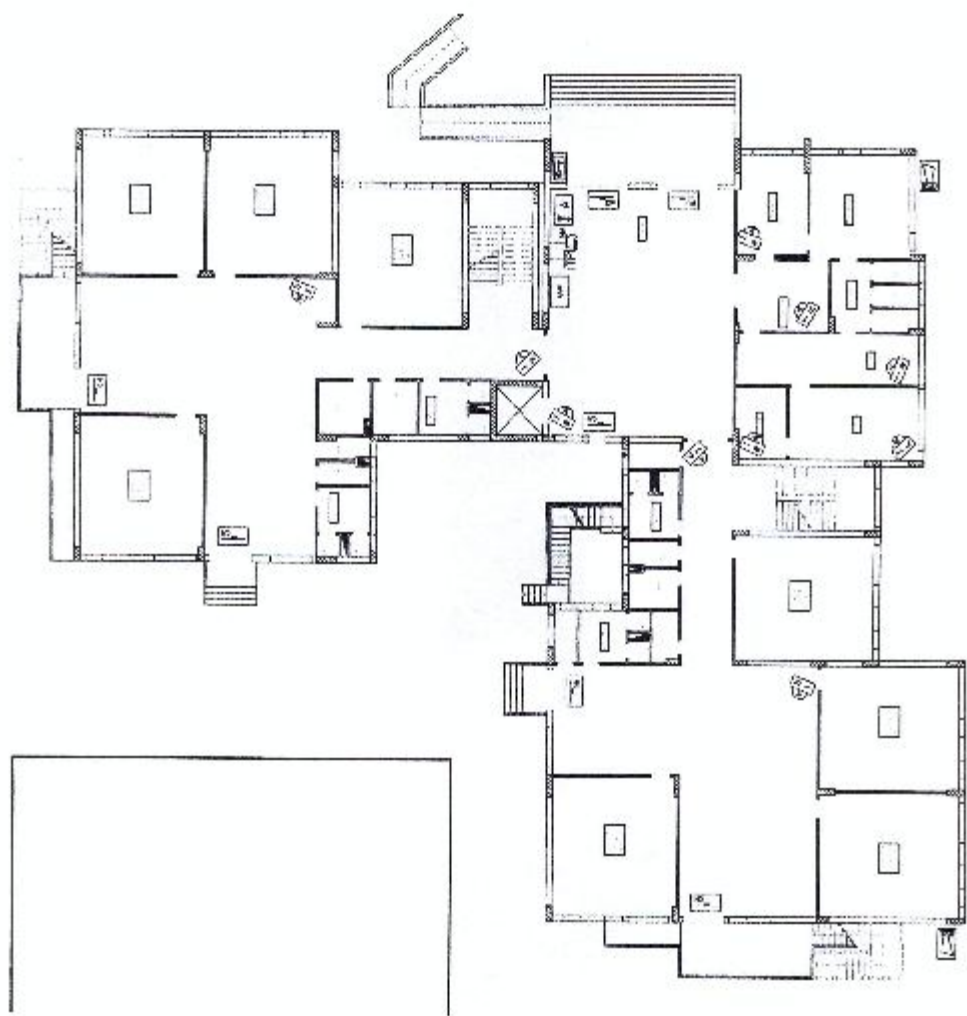


Comune di Palermo

AREA GESTIONE DEL TERRITORIO
SETTORE OPERE PUBBLICHE

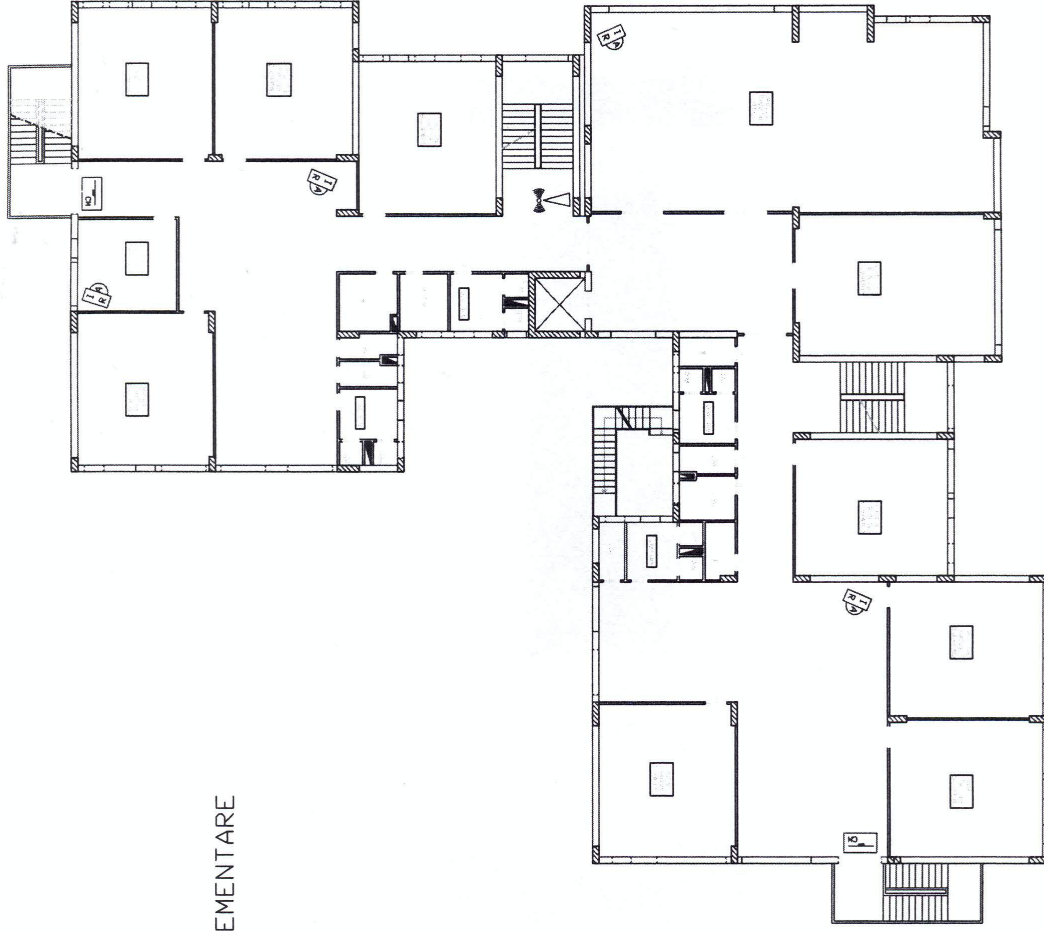
<p>Programma Operativo Nazionale FESR “Ambienti per l'apprendimento” Asse II “Qualità degli ambienti scolastici” Obiettivo C <i>“Incrementare la qualità delle infrastrutture scolastiche, l’ecosostenibilità e la sicurezza degli edifici scolastici; potenziare le strutture per garantire la partecipazione delle persone diversamente abili e quelle finalizzate alla qualità della vita degli studenti</i> <i>”Intervento D.D. ALCIDE DE GASPERI – PLESSO DE GASPERI”</i></p> <p>PLANIMETRIE STATO ATTUALE</p>	TAV. 2 a	
	Progetto Preliminare	
	Progetto Definitivo	
	Progetto Esecutivo	X
	Scala	
DATA		

<p>IL GRUPPO DI PROGETTAZIONE</p> <p>Esp. Geom. Luigi Birriola (coordinatore)</p> <p>Ing. Salvatore Failla</p> <p>Arch. Brigitta Sanfilippo (coordinatore della sicurezza)</p>	<p>IL RUP</p> <p>Dott.ssa M. G. Granata</p> <p>IL SUPPORTO AL RUP P. I. Salvatore Maniscalco</p>
---	--

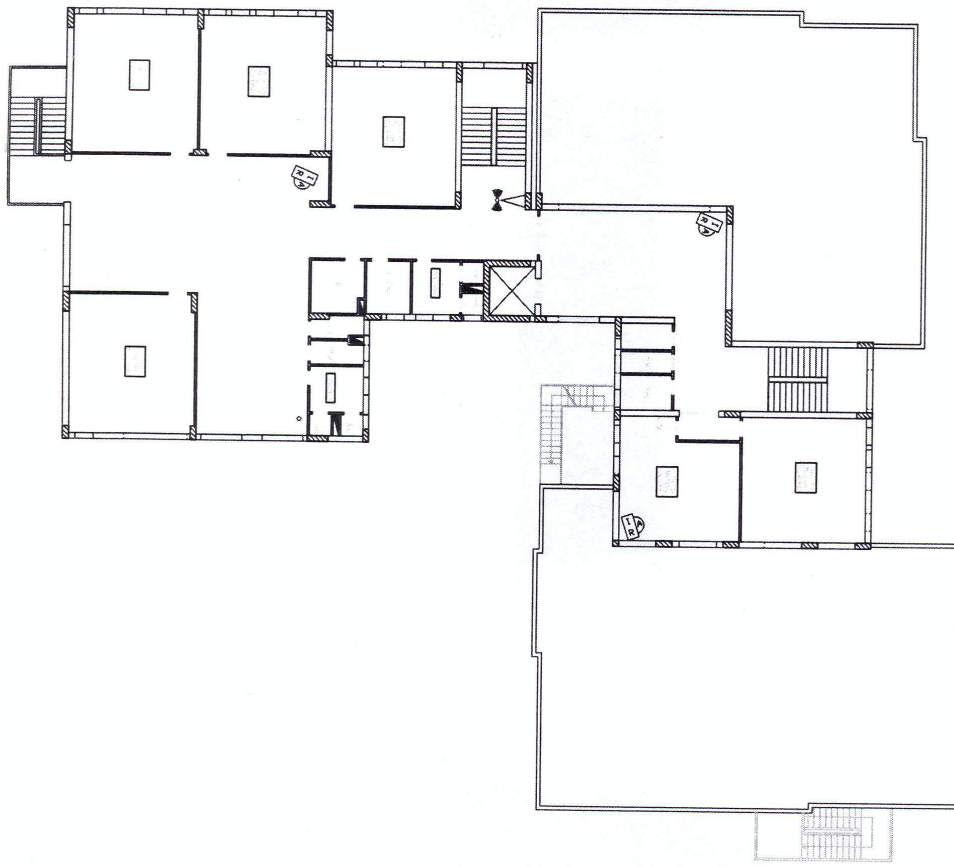


PIANO RTALZATO

SCUOLA ELEMENTARE



PIANO PRIMO



PIANO SECONDO

1:500 (1/4" = 1'-0")

PIANO RIALZATO MATSUNA

