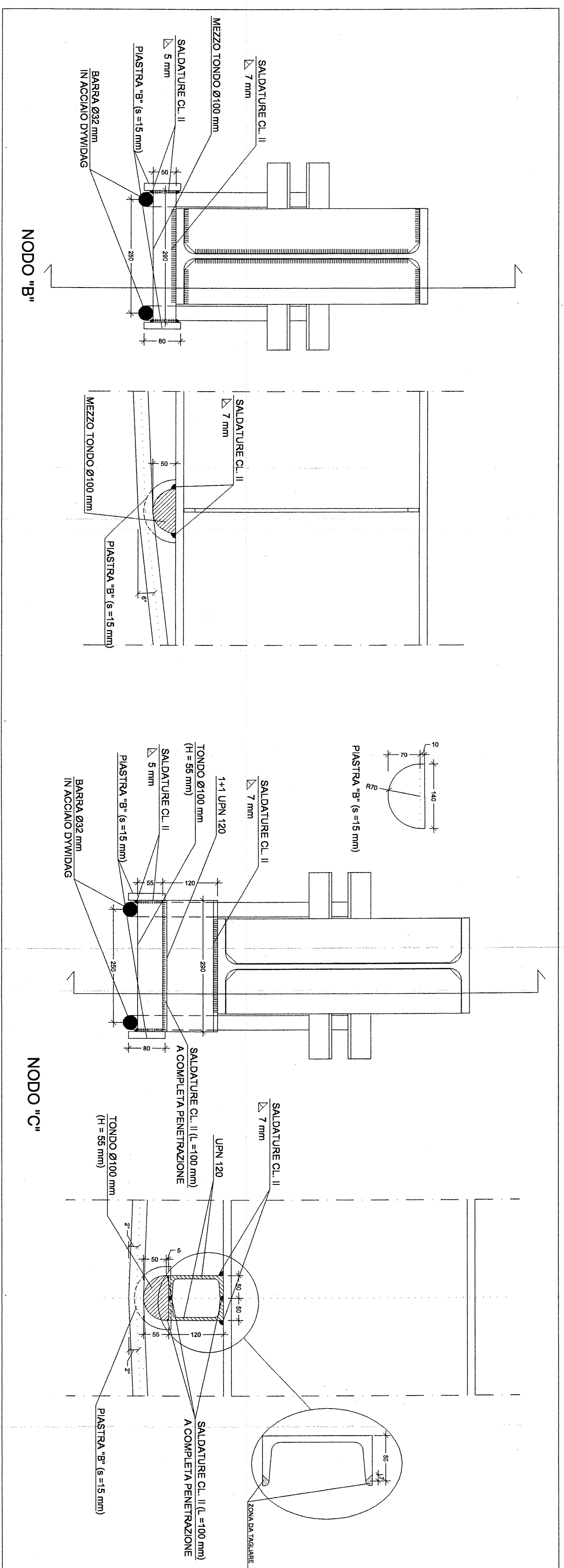


LEGENDA NUOVI MATERIALI

Acciaio per carpenteria	Fe 430 B
Classe viti	8.8
Classe saldature (H gola > 0,7 spessore minima da unire)	II
Acciaio Dywidag	835/1030

N.B. - Il calcestruzzo in fondazione è di classe Rck 200
- L'acciaio dei profilati esistenti è del tipo Fe 360 B



CITTA' DI PALERMO

LAVORI DI CONSOLIDAMENTO STRUTTURALE DELLA PALERMA
ANNESSA AL PLESSO SCOLASTICO "L. SCIALOJA"
VIA DE' GOBBI N° 13 PALERMO

Progettista e D.d.L.
Ing. Antonio Cimino

Via Campese 11/12
L'Impresa

Supervisore
Consolidamento strutturale:
Particolari interventi sulle travi di copertura

Scale: 1:5
Autografo: S. Vizzari/SP-ARM

