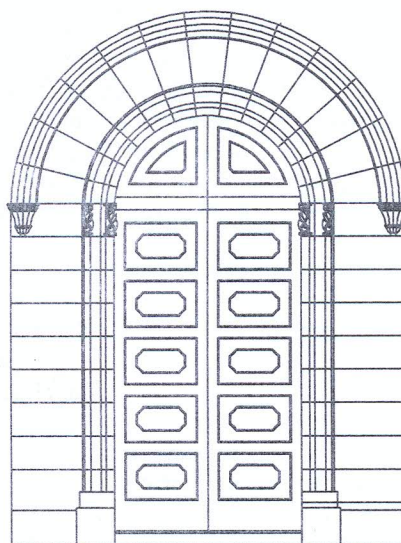




MUNICIPIO DI PALERMO  
 AREA INFRASTRUTTURE  
 SERVIZIO EDILIZIA SCOLASTICA

PROGETTO DELL'INTERVENTO PER LA MESSA  
 IN SICUREZZA O RIDUZIONE DEL RISCHIO  
 CONNESSO ALLA VULNERABILITA' DEGLI  
 ELEMENTI NON STRUTTURALI DEL  
 PLESSO SCOLASTICO "F. FERRARA"  
 A PALERMO - PIAZZA MAGIONE 1



Progetto coerente con gli obiettivi del programma  
 (Delibera CIPE 32/2010).

Verificata la congruenza economica

IL DIRIGENTE  
 (dottoressa G. Coppola)

*[Handwritten signature]*

gruppo di progettazione

- PROGETTISTI INCARICATI -

arch. Diletta De Angelis Ricciotti, geom. Benedetto D'Amico, geom. Luigi Birriola  
 p.i. Salvatore Maniscalco, coordinatore per la sicurezza in fase di progettazione  
 arch. Lucia Pierro - Collaboratori: dis. Fabio Lombardo

firme progettisti incaricati

ARCHITETTO

Diletta De Angelis Ricciotti

*[Handwritten signature]*

livello di progettazione

PROGETTO DEFINITIVO

n° gen.

007

n° elaborato

titolo elaborato

ELENCO PREZZI

data

MAGGIO 2011

aggiornamenti





N.E.P.	Codice Art.	DESCRIZIONE	Unità Misura	Prezzo Unit
<b>Voci Finite senza Analisi</b>				
1	7.2.1	<p>Approntamento di ponteggio in elementi portanti metallici (sistema a telaio), realizzato per interventi ad altezze superiori a m 3,50, costituito in opera compreso il carico al deposito, il trasporto sul posto, lo scarico in cantiere, il montaggio, i piani in legno o metallo, le tavole fermapièdi, i parapetti, le scale interne di collegamento tra pianale e pianale, i teli di protezione, gli ancoraggi affinché il ponteggio sia efficacemente assicurato al manufatto almeno in corrispondenza di ogni due piani dello stesso e ad ogni due montanti, con disposizione di ancoraggio a rombo, compreso la segnalatica ed ogni altro onere e magistero per dare la struttura installata nel rispetto della normativa di sicurezza vigente, escluso l'eventuale progettazione, l'illuminazione e le mantovane.</p> <p>- per ogni m2 di ponteggio in opera misurato dalla base e per i primi 30 giorni a decorre dall' ultimazione del montaggio</p>	€/metro quadrato	7.20
2	7.2.2	<p>Nolo di ponteggio in elementi portanti metallici (sistema a telaio), realizzato per interventi ad altezze superiori a m 3,50, costituito in opera compreso i piani in legno o metallo, le tavole fermapièdi, i parapetti, le scale interne di collegamento tra pianale e pianale, i teli di protezione, gli ancoraggi affinché il ponteggio sia efficacemente assicurato al manufatto almeno in corrispondenza di ogni due piani dello stesso e ad ogni due montanti, con disposizione di ancoraggio a rombo, compreso la segnalatica, il controllo degli ancoraggi, la manutenzione ed ogni altro onere e magistero per dare la struttura installata nel rispetto della normativa di sicurezza vigente, escluso l'illuminazione.</p> <p>- per ogni m2 di ponteggio in opera misurato dalla base e per ciascuno dei successivi 23 mesi o frazione di mese non inferiore a 25. giorni, dopo i primi 30 giorni</p>	€/metro quadrato	0,53
3	7.2.3	<p>Smontaggio ad opera ultimata di ponteggio di cui alla voce 7.2.1.1, compreso il carico in cantiere, il trasporto e lo scarico al deposito.</p> <p>- per ogni m2 di ponteggio in opera misurato dalla base</p>	€/metro quadrato	2.27
4	9.4	<p>Strato di finitura per interni su superfici già intonacate con tonachina premiscelata a base di calce idrata ed inerti selezionati (diametro massimo dell'inerte 0,6 mm.), dato su pareti verticali od orizzontali, compreso l'onere per spigoli, angoli, compresi i ponti di servizio per interventi fino a m 3,50 d'altezza ed ogni altro onere e magistero per dare il lavoro finito a perfetta regola d'arte.</p>	€/metro quadrato	11.20
5	10.3.2	<p>Fornitura e collocazione di lastre di marmo di ottima qualità dello spessore di 3 cm, con superfici a coste in vista levigate, poste in opera con malta bastarda su superfici orizzontali e verticali escluse le pavimentazioni, comprese anche di ancoraggio, la pittura ed ogni altro onere e magistero per dare l'opera completa a perfetta regola d'arte:</p>	€/metro quadrato	119.00
6	11.1	<p>- per le province di AG-CL-CT-EN-ME-PA-RG-SR Perlato di Sicilia e simili</p> <p>EURO CENTODICIANNOVE</p> <p>Tinteggiatura con pittura lavabile di resina vinilacrilica emulsionabile (idropittura), a due mani, in colori correnti, di superfici orizzontali o verticali, rette o curve, compresa idonea predisposizione delle superfici mediante ripulitura, riprese con gesso scagliola, scartavetratura, strato di fissativo impregnante, ed ogni altra opera per dare le superfici perfettamente piane e lisce, compreso l'onere dei ponti di servizio per interventi fino a 3,50 mt. d'altezza e quant'altro occorre per dare il lavoro compiuto a perfetta regola d'arte.</p>	€/metro quadrato	119.00



Pag. 2	Unità Misura	DESCRIZIONE	Codice Art.	N.E.P.
4,29	€/metro quadrato	EURO QUATTRO/29 Fornitura e collocazione di tubi in PVC pesante conformi alla norma UNI EN 1329-1, in opera per pluviali, per colonne di scarico o aerazione, compresi i pezzi speciali occorrenti, i collari di ferro per ancoraggio con malta cementizia, la saldatura dei giunti, i ponti di servizio fino a m 3,50 dal piano di calpestio ed ogni altro onere ed accessorio. del diametro di 100 mm	7 15.4.14.5	
16,70	€/metro	EURO SEDICI/70 Dismissione di lastre di marmo per pavimentazioni, soglie, davanzali, pedate ed alzate di gradini e simili, compreso la rimozione dell'eventuale sottostrato di collante e/o di malta di allietamento fino ad uno spessore di cm 2, nonché l'onere per il carico del materiale di risulta sul cassone di raccolta, escluso il trasporto a rifiuto.	8 21.1.7	
15,40	€/metro quadrato	EURO QUINTICI/40 Picchettatura di intonaco interno od esterno con qualsiasi mezzo compreso l'onere per la pulizia delle pareti ed il carico del materiale di risulta sul cassone di raccolta, escluso il trasporto a rifiuto.	9 21.1.10	
3,18	€/metro quadrato	EURO TRE/18 Rimozione di intonaco interno od esterno, di spessore non superiore a 3 cm, fino al rinvenimento della muratura eseguito con qualsiasi mezzo, compreso l'onere del carico del materiale di risulta sul cassone di raccolta, escluso il trasporto a rifiuto.	10 21.1.11	
9,54	€/metro quadrato	EURO NOVE/54 Rimozione di controsoffitto di qualsiasi natura e forma, esclusa la eventuale orditura di sostegno, compreso il carico del materiale di risulta sul cassone di raccolta, escluso il trasporto a rifiuto.	11 21.1.18	
3,93	€/metro quadrato	EURO TRE/93 Trasporto alle pubbliche discariche del comune in cui si eseguono i lavori o nella discarica del comprensorio di cui fa parte il comune medesimo o su aree autorizzate al conferimento, di sfabbricidi classificabili non inquinanti provenienti da lavori eseguiti all'interno del perimetro del centro edificato, per mezzo di autocarri a cassone scarrabile, compreso il nolo del cassone, esclusi gli oneri di conferimento a discarica.	12 21.1.26	
21,80	€/metro cubo	EURO VENTUNO/80 - per ogni m3 di materiale trasportato misurato sul mezzo Raschiatura di carta da parati o vecchie pitture o tinte a calce o a colla, tinte lavabili, vernici, ecc. anche a più strati, stuccatura di eventuali fori con gesso scagliola, scartavetratura, spolveratura, ripulitura, lo sgombero, il carico del materiale di risulta sul cassone di raccolta e quanto altro necessario per dare la superficie pronta per il nuovo trattamento, compreso il ponteggio di servizio per interventi posti fino a m 3,50, escluso il trasporto a rifiuto.	13 21.2.18	
3,95	€/metro quadrato	EURO TRE/95 Sigillatura con malta di cemento a 400 kg di piccole lesioni di larghezza fino a 2 cm su tramezzi o muratura di tamponamento compreso la scarittura delle stesse, la pulizia e quanto altro occorre per dare l'opera completa a regola d'arte.	14 21.2.4	
2,44	€/metro	EURO DUE/44 Preparazione alla tinteggiatura di superfici interne intonacate, rifinitic mediante rasatura totale di gesso dolce e successiva scartavetratura per dare le stesse perfettamente piane e lisce, compreso il fissativo impregnante, i ponteggi di servizio per interventi posti fino a m 3,50, ed ogni altro onere e magistero per dare l'opera compiuta a perfetta regola d'arte.	15 21.2.19	



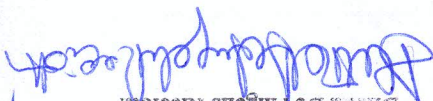
N.E.P.	Codice Art.	DESCRIZIONE	Unità Misura	Prezzo Unit
				Pag. 3
16	21.1.24	Rimozione di tubazioni di scarico, acqua, gas, pioviali e grondaie di qualsiasi diametro e tipo compreso il trasporto fino al sito di reimpiego o a deposito in cantiere del materiale utilizzabile ed il carico del materiale di risulta sul cassone di raccolta, escluso il trasporto a rifiuto.	€/metro quadrato	10,80
17	21.5.18	Revisione di manto di tegole con l'onere della dismissione e pulizia delle tegole, della discesa, della legatura delle tegole con filo di ferro o chiodi di ancoraggio e muratura delle stesse con malta bastarda, della formazione dei colmi, compluvi e displuvi, della collocazione delle tegole smesse e di quelle nuove occorrenti la cui fornitura sarà pagata a parte, escluso il trasporto a discarica delle tegole inutilizzabili e del materiale di risulta.	€/metro quadrato	27,30
18	21.5.20.4	Fornitura di tegole nuove date posto il cantiere di utilizzazione tegole tipo Marsigliese, doppia romana	€/metro quadrato	18,90
19	21.2.6	Sarcitura di lesioni in muratura di qualsiasi tipo con catenelle di mattoni a una testa in profondità e a due teste di larghezza, eseguita con malta di cemento compresa la demolizione della muratura per creare la sede dei mattoni ed ogni altro onere e magistero.	€/metro quadrato	33,50
20	21.2.5	Sarcitura di lesioni di larghezza da 2 a 7 cm, in muratura di qualsiasi tipo, compreso il taglio a coda di rondine, la sigillatura con rotami di mattone e scaglie di pietra dura e malta di cemento nonché ogni altro onere e magistero.	€/metro	8,60



IL PROGETTISTA

ARCHITETTO

Diana De Angelis Riccioni



N.E.P.	Codice Art.	DESCRIZIONE	Unità Misura	Prezzo Unit
21 AP.08		<p><b>Voci Finito con Analisi</b></p> <p>Intonaco esterno traspirante eseguito con malta compatibile con le caratteristiche della muratura di supporto e con eventuali porzioni di intonaco originario. Si prevede la realizzazione ... le murature data la sera prima dell'applicazione e quant'altro occorra per dare l'opera finita a perfetta regola d'arte</p>	€/metro quadrato	46,46
22 AP.15		<p>Forn. e coll. di controsoffitto costituito da pannelli fonoassorbenti in fibra minerale delle dim. di cm. 60 x 60; posti in opera su struttura portante costituita da doppia orditura di profilati metallici; si comprende l'ancoraggio, ogni opera di rifinitura ed ogni altro onere per dare il lavoro finito a perfetta regola d'arte.</p>	€/metro quadrato	67,63
23 AP.1		<p>Restauro e consolidamento di struttura estradossale di volte, costituite da una struttura portante in legno (centine).</p> <p>- Previa preventiva ripulitura dell'estradosso del soffitto con aspiratori vari in modo da asportare qualsiasi materiale depositatosi e nella creazione di opere provvisoria mediante passerelle e ponteggi sia all'interno del vano che nell'estradosso del soffitto stesso, ivi compresi tutti gli accorgimenti necessari per non danneggiare il sottostante soffitto;</p> <p>- Rinforzo delle centine portanti con tavole in abete di vario spessore e unite con viti a legno e chiodi alle centine esistenti e trattamento antitarlo e antimuffa; - Applicazione di uno strato di armatura (fibra di vetro), fissata con apposito collante, accavallata alle varie centine e tamboccature in modo da creare un unico corpo con la camorcanna, compreso altresì l'inserimento di barre di ottone con anelli in acciaio messo tra la camorcanna e l'armatura per creare dei punti di aggancio;</p> <p>- Fornitura e posa in opera di eventuali rinforchi con murati da 8x8 cm. fissati alle centine e incastrate nella muratura comprese le opere murarie e l'applicazione di cartongesso;</p> <p>misurato in proiezione orizzontale.</p>	€/metro quadrato	177,90
24 AP.2		<p>Messa in sicurezza dei corpi illuminanti della scuola collocati nei controsoffitti esistenti, previo smontaggio dello stesso, collocazione di pendini di rinforzo ancorati all'intradosso del solaio e rimontaggio del corpo illuminante, a qualunque altezza, compreso il relativo ponteggio e quanto altro occorre per dare l'opera completa a perfetta regola d'arte.</p>	€/cadauno	8,12
25 AP.3		<p>Fornitura e collocazione di pendini in acciaio per rinforzo di controsoffitti esistenti, previo smontaggio dei pannelli del controsoffitto, ancoraggio del pendino all'intradosso del solaio con idoneo tassello e successivo rimontaggio dello pannello stesso, a qualunque altezza compreso il ponteggio e tutto quanto altro occorre per dare l'opera completa a perfetta regola d'arte.</p>	€/metro quadrato	6,88