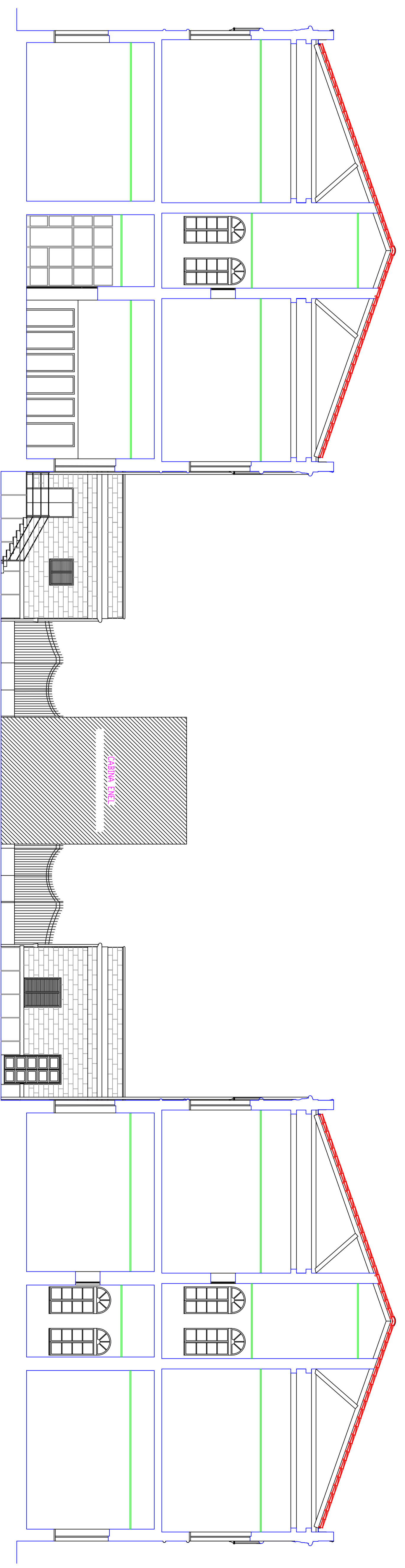
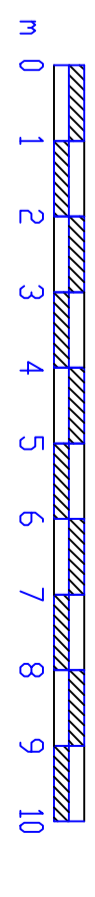


RILIEVO - PLANTA A Q. 1:50 m
Scala 1:500

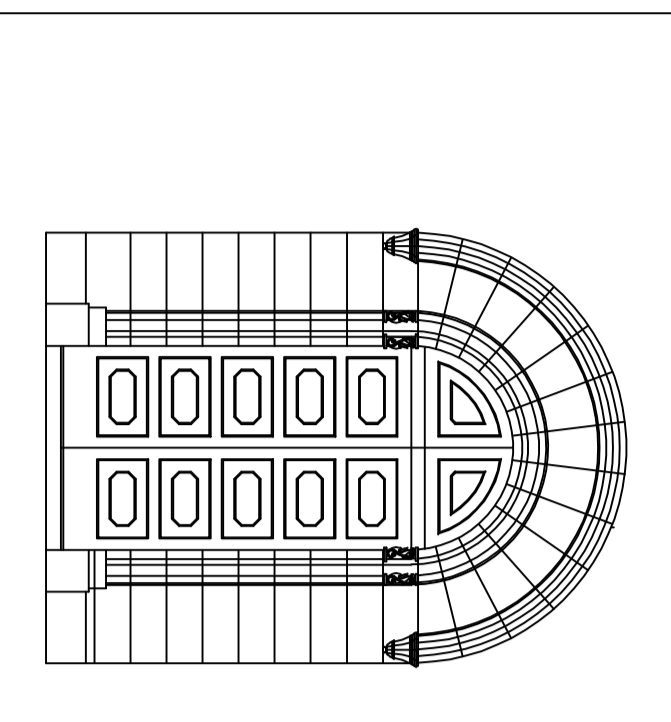
Rilievo: Prospetto sul cortile lato Nord-Ovest / Sezione A-A'



Rilievo: Prospetto sul cortile lato Sud-Est / Sezione B-B'



AREE D'INTERVENTO



MUNICIPIO DI PALERMO
AREA INFRASTRUTTURE
SERVIZIO EDILIZIA SCOLASTICA

PROGETTO DELL'INTERVENTO PER LA MESSA
 IN SICUREZZA O RIMOZIONE DEL RASCHIO
 CONSERVAZIONE E RINNOVO DEI
 ELEMENTI NON STRUTTURALI DEL
 PLESSO SCOLASTICO "F. FERRARA"
 A PALERMO - PIAZZA MAGIONE 1

Tipologia intervento: PROGETTO ACQUEDOTTI arch. Daniela De Luigi, Rosalia, geom. Benedetto Di Lorio, geom. Luigi Bertola pl. Stefano Marano, coordinatore per la sicurezza in fase di progettazione arch. Daniela De Luigi, Rosalia, geom. Benedetto Di Lorio, geom. Luigi Bertola Titolo di progettazione: CONSERVAZIONE E RINNOVO DEI ELEMENTI NON STRUTTURALI DEL PLESSO SCOLASTICO "F. FERRARA" A PALERMO - PIAZZA MAGIONE 1	
PROGETTO DEFINITIVO	
Z. cat. 004 Z. address:	titolo intervento: SEZIONI A-A' B-B' aggiornamento:
data: MAGGIO 2011	