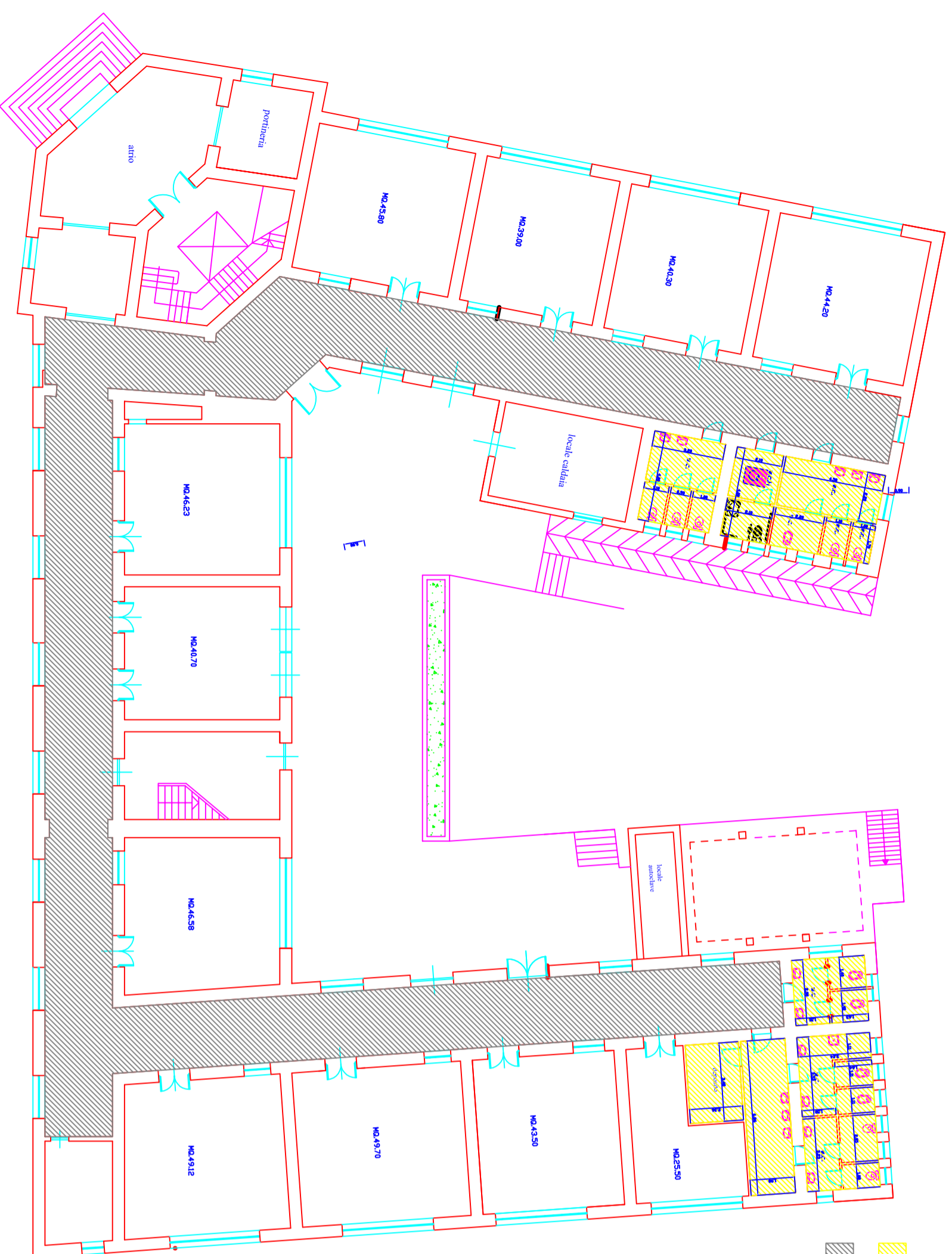
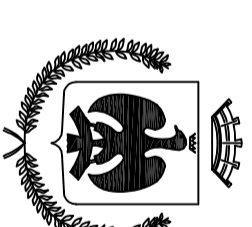


# Piano Terra



Controsoffitto con pannelli metallici  
 Controsoffitto con pannelli a fibra minerali



**COMUNE DI PALERMO**  
 AREA INFRASTRUTTURE  
 UFFICIO OO.PP.  
 SERVIZIO EDILIZIA SCOLASTICA

LAVORI FINALIZZATI ALLA MESSA IN SICUREZZA E ALLA PREVENZIONE E RIDUZIONE DEL RISCHIO CONNESSO ALLA VULNERABILITÀ DEGLI ELEMENTI ANCHE NON STRUTTURALI DELLA "D.D. FERRARA", PLESSO "VALVERDE" SITO IN VIA VALVERDE, 2

- Progetto preliminare
- Progetto definitivo
- Progetto esecutivo


Elaborato: **3**

Scala **1:200**

Oggetto:

**Pianta PianoTerra**  
**Stato di Fatto**

Progettisti:  
 Arch. Michele Manca  
 Esp. Geom. Fabio Giannarinaro  
 Coordinatore Sicurezza in fase di Progetto  
 Arch. Brigitta Sanfilippo

Il Dirigente del Servizio  
 Responsabile Unico del Procedimento  
 Arch. Valentina Mancuso