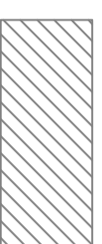
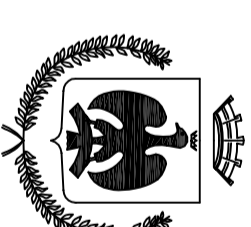
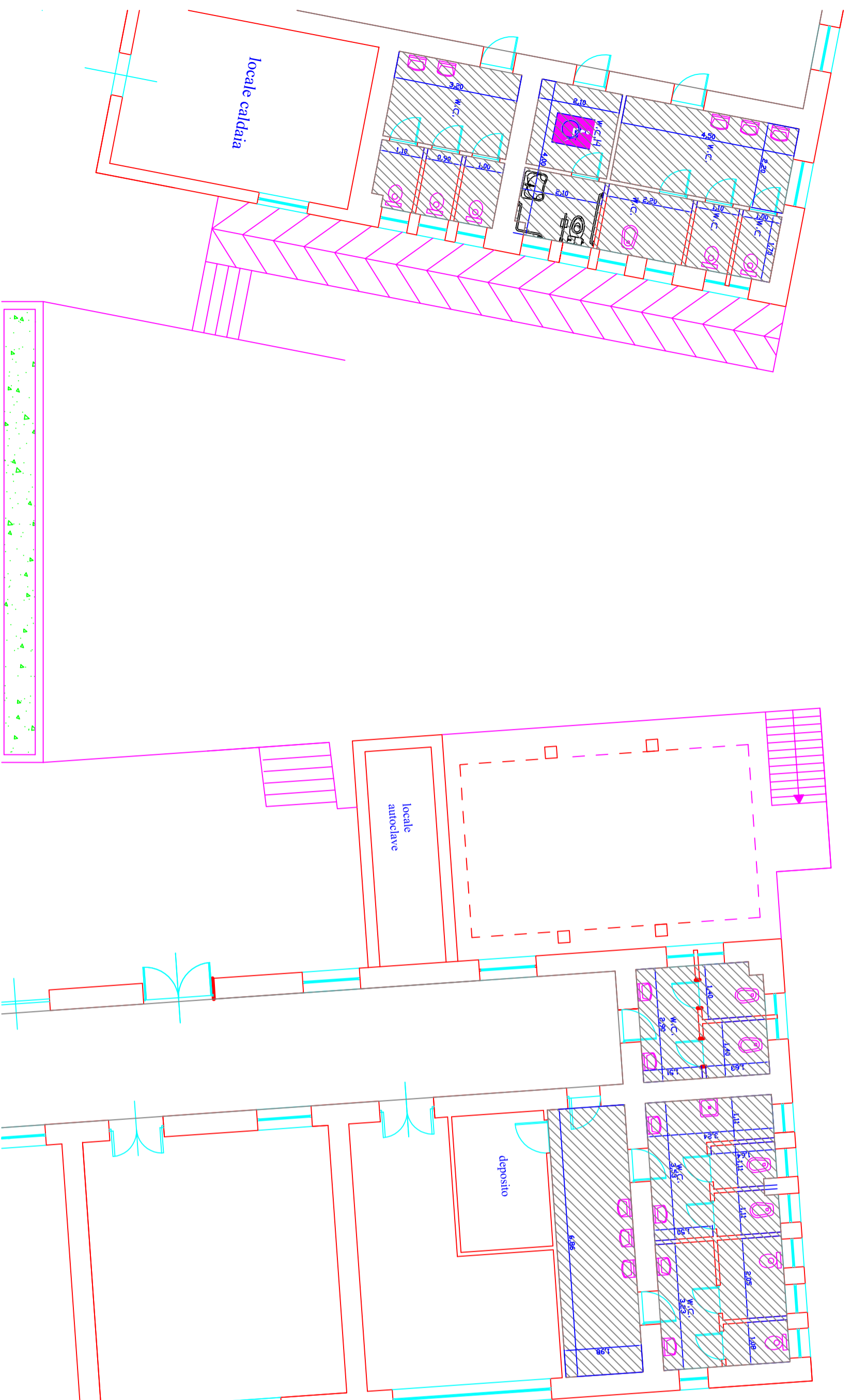


Piano Terra



Controsoffitto con pannelli a fibre minerali



COMUNE DI PALERMO
AREA INFRASTRUTTURE
UFFICIO OO.PP.
SERVIZIO EDILIZIA SCOLASTICA

LAVORI FINALIZZATI ALLA MESSA IN SICUREZZA E ALLA PREVENZIONE E RIDUZIONE DEL RISCHIO CONNESSO ALLA VULNERABILITA' DEGLI ELEMENTI ANCHE NON STRUTTURALI DELLA "D.D. FERRARA", PLESSO "VALVERDE" SITO IN VIA VALVERDE, 2

- Progetto preliminare
- Progetto definitivo
- Progetto esecutivo

Elaborato: **4**

Scala **1:100**

Oggetto:

**Pianta PianoTerra
Progetto**

Progettisti:
Arch. Michele Manca
Esp. Geom. Fabio Giannarinaro
Coordinatore Sicurezza in fase di Progetto
Arch. Brigitta Sanfilippo

Il Dirigente del Servizio
Responsabile Unico del Procedimento
Arch. Valentina Mancuso