

COMUNE DI PALERMO
AREA INFRASTRUTTURE
UFFICIO OO.PP.
SERVIZIO EDILIZIA SCOLASTICA

LAVORI FINALIZZATI ALLA MESSA IN SICUREZZA E ALLA PREVENZIONE E RIDUZIONE DEL RISCHIO CONNESSO ALLA VULNERABILITÀ DEGLI EDIFICI ANCHE NON STRUTTORALI DELLA "D.D. FERDINANDA" FLESSO VALVERDE SITO IN VIA VALVERDE, 2

Progetto preliminare

Progetto definitivo

Progetto esecutivo

Elaborato:

5

Scala

1:100

Oggetto:

Sezione dello Stato di Fatto e di Progetto

Progettisti:

Arch. Michele Manca

Esp. Geom. Fabio Giannammaro

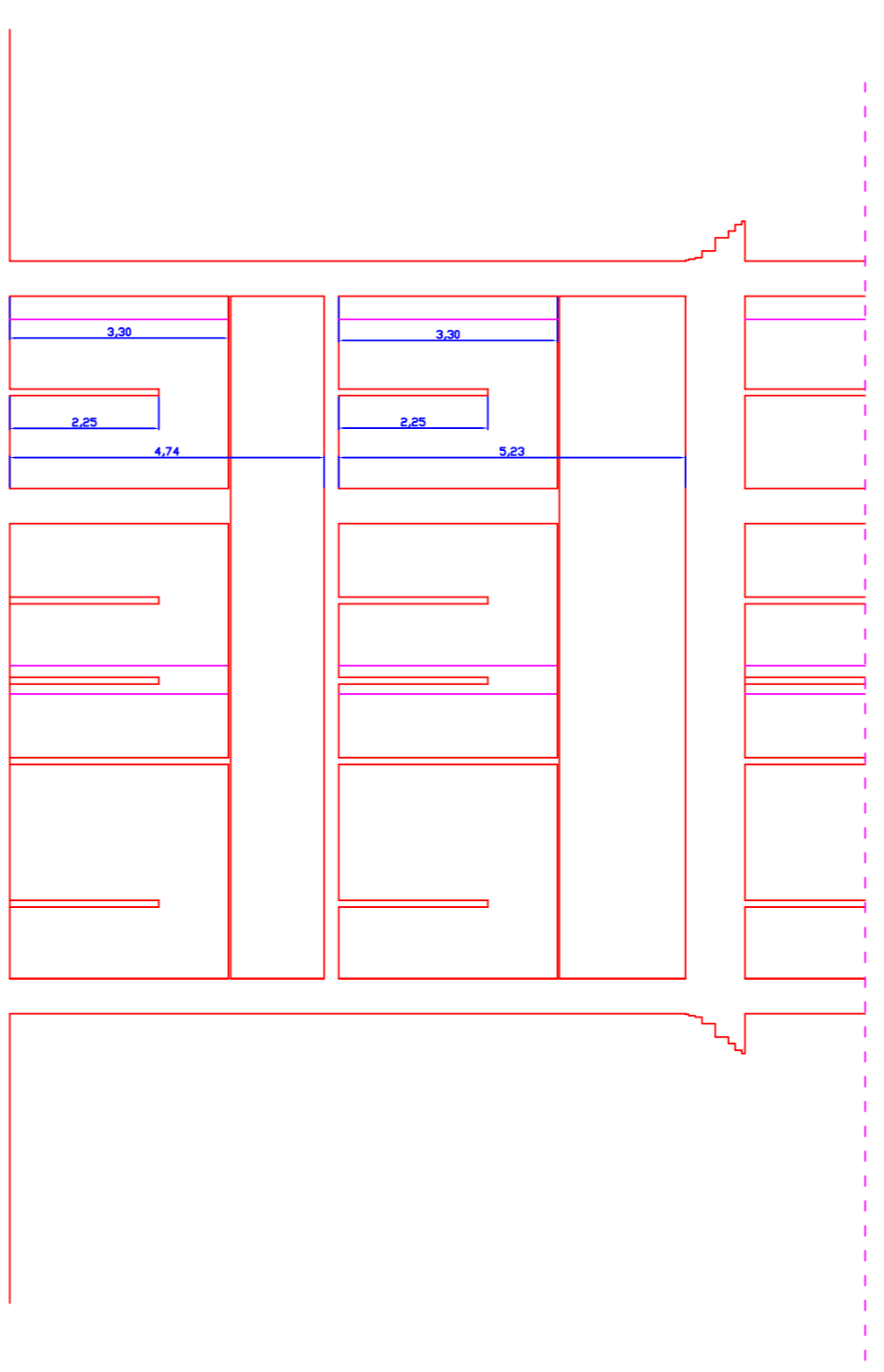
Coordinatore Sicurezza in fase di Progetto

Arch. Brigitta Santilippo

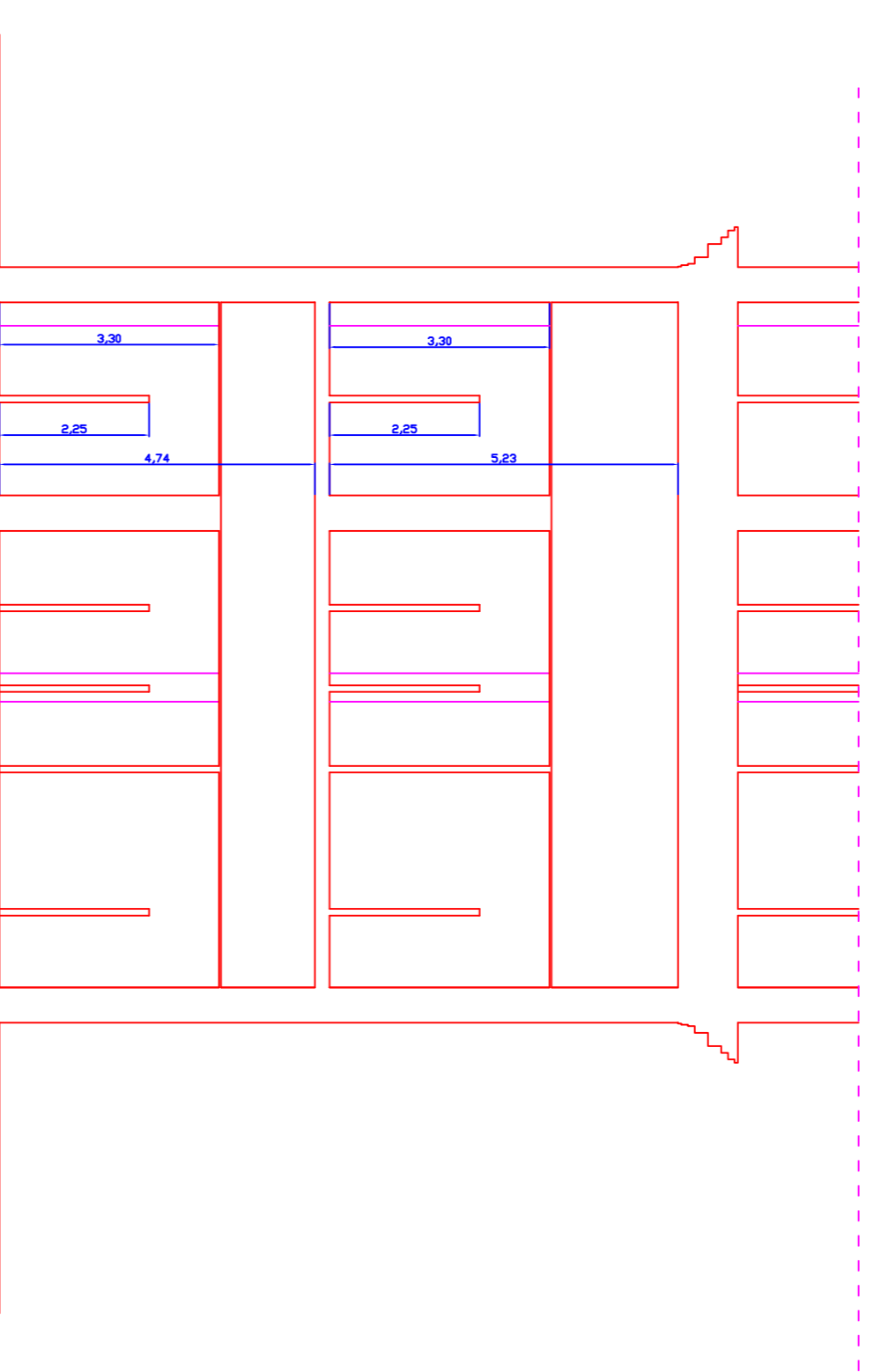
Il Dirigente del Servizio

Responsabile Unico del Procedimento

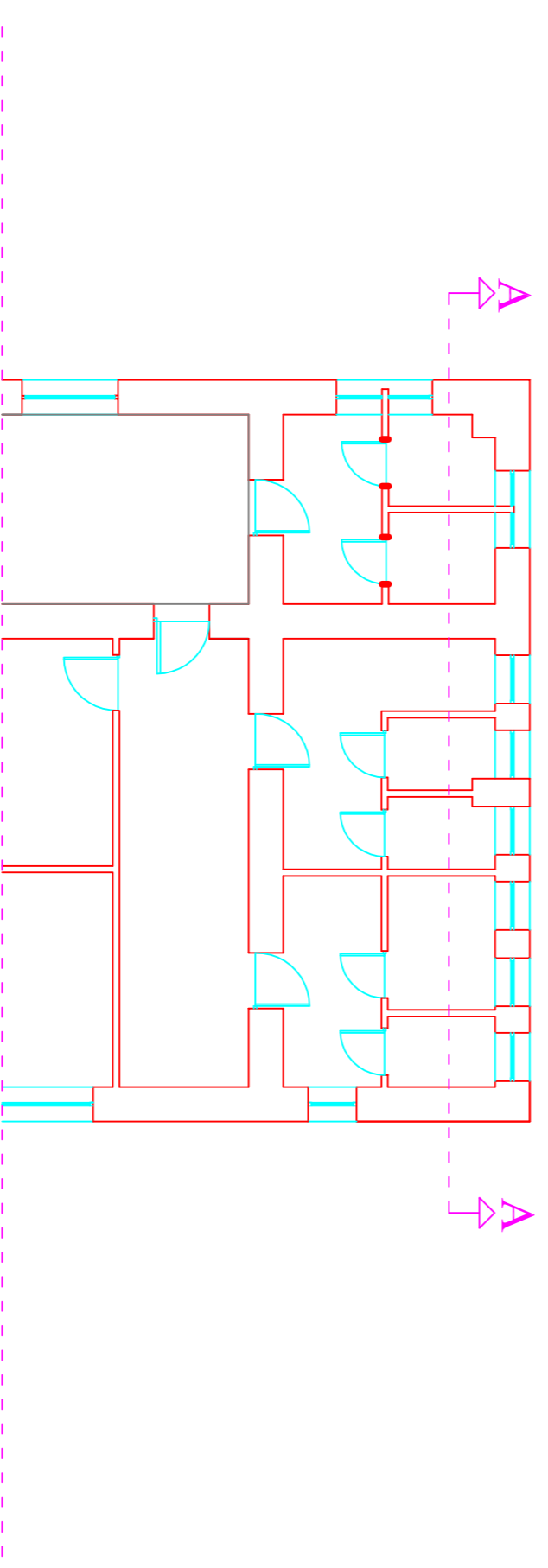
Arch. Valentina Mancuso



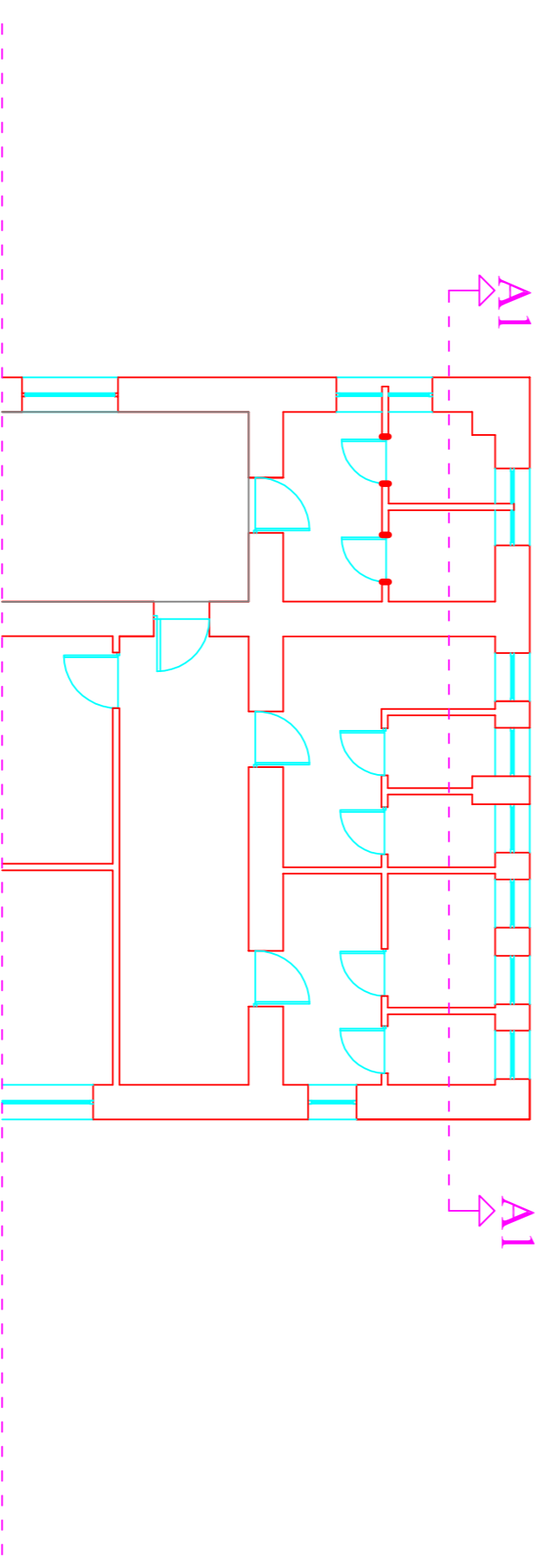
Sezione A - A



Sezione A1 - A1



Pianta Bagni



Pianta Bagni