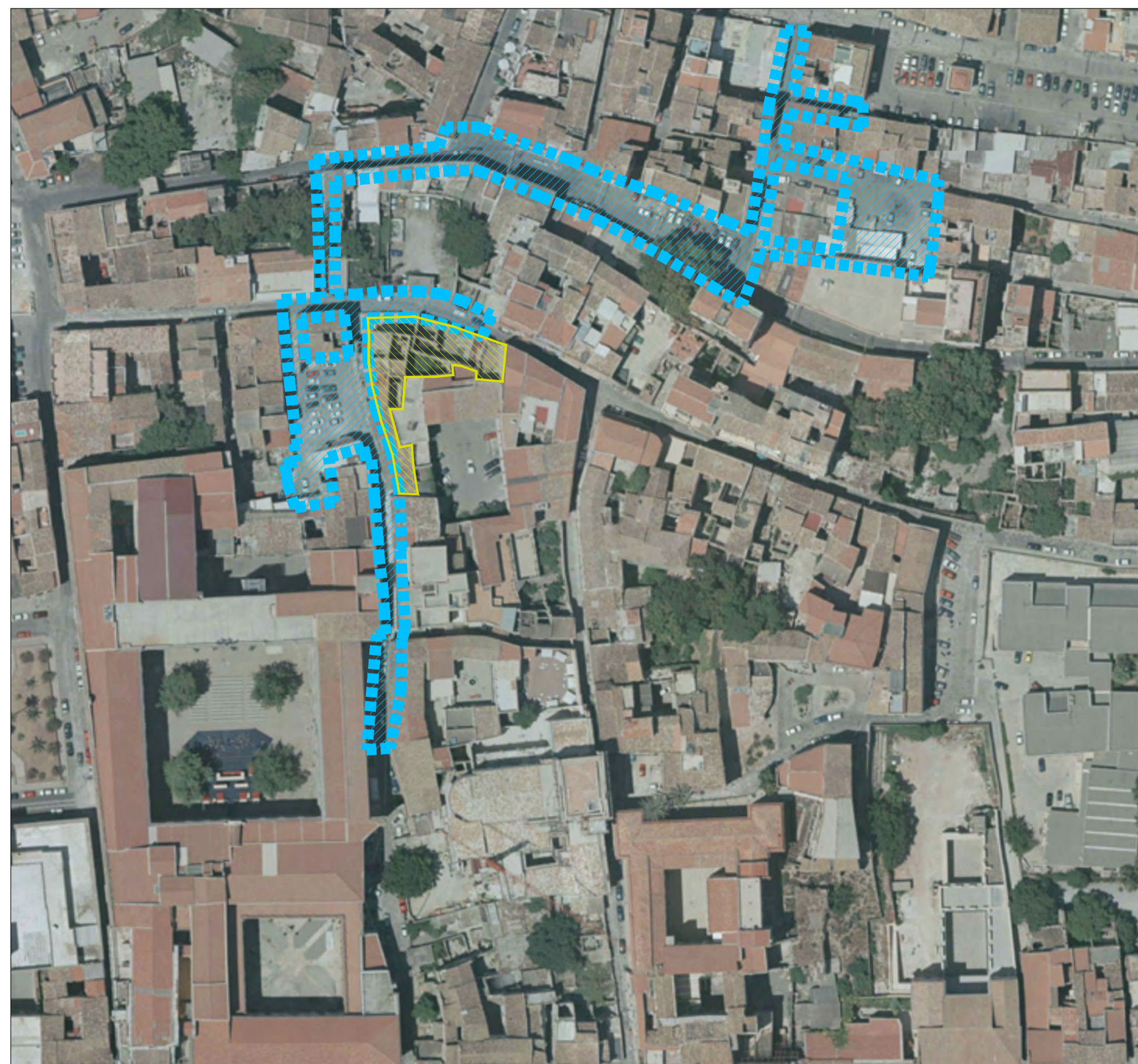
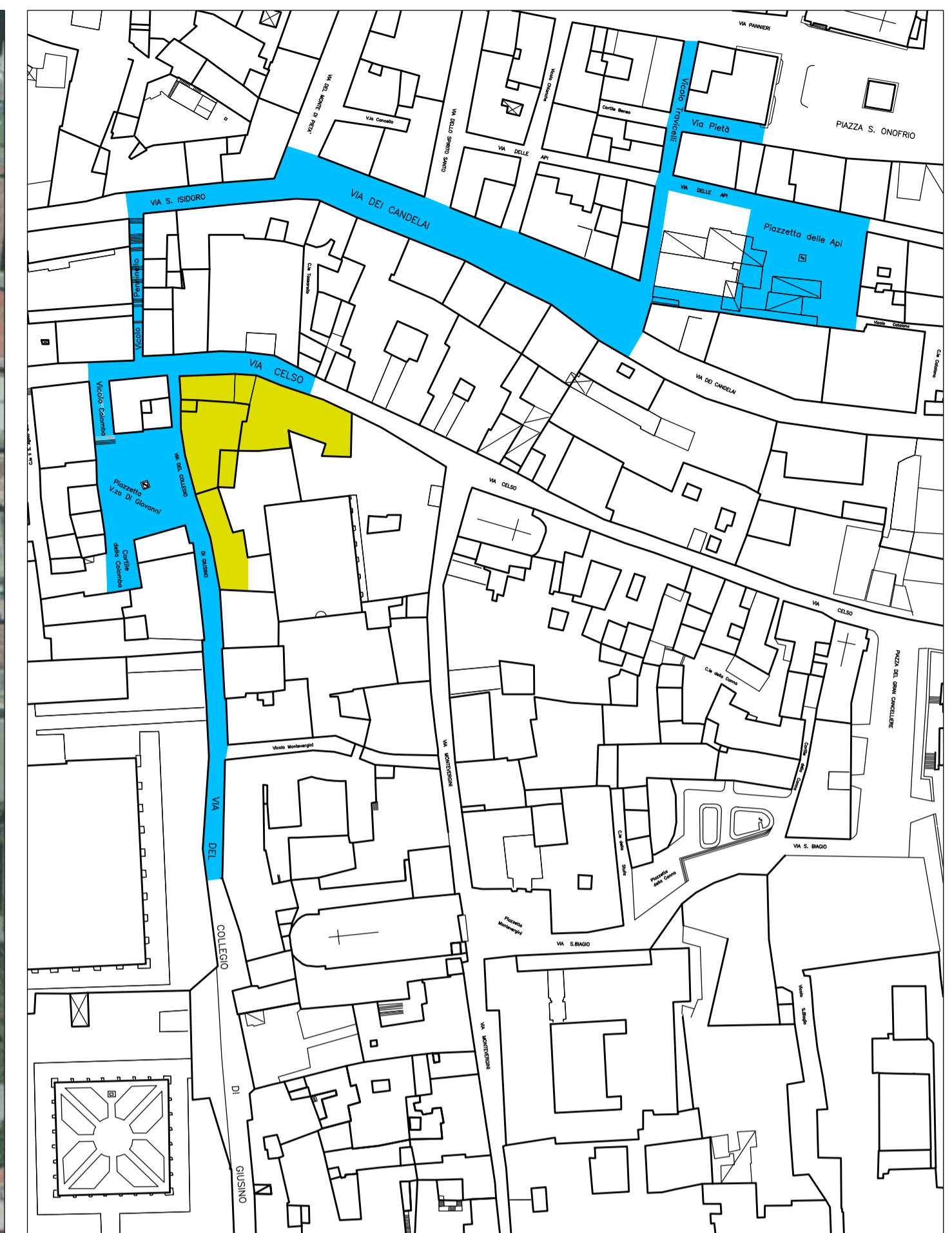


Stralcio Planimetrico - Carta Tecnica

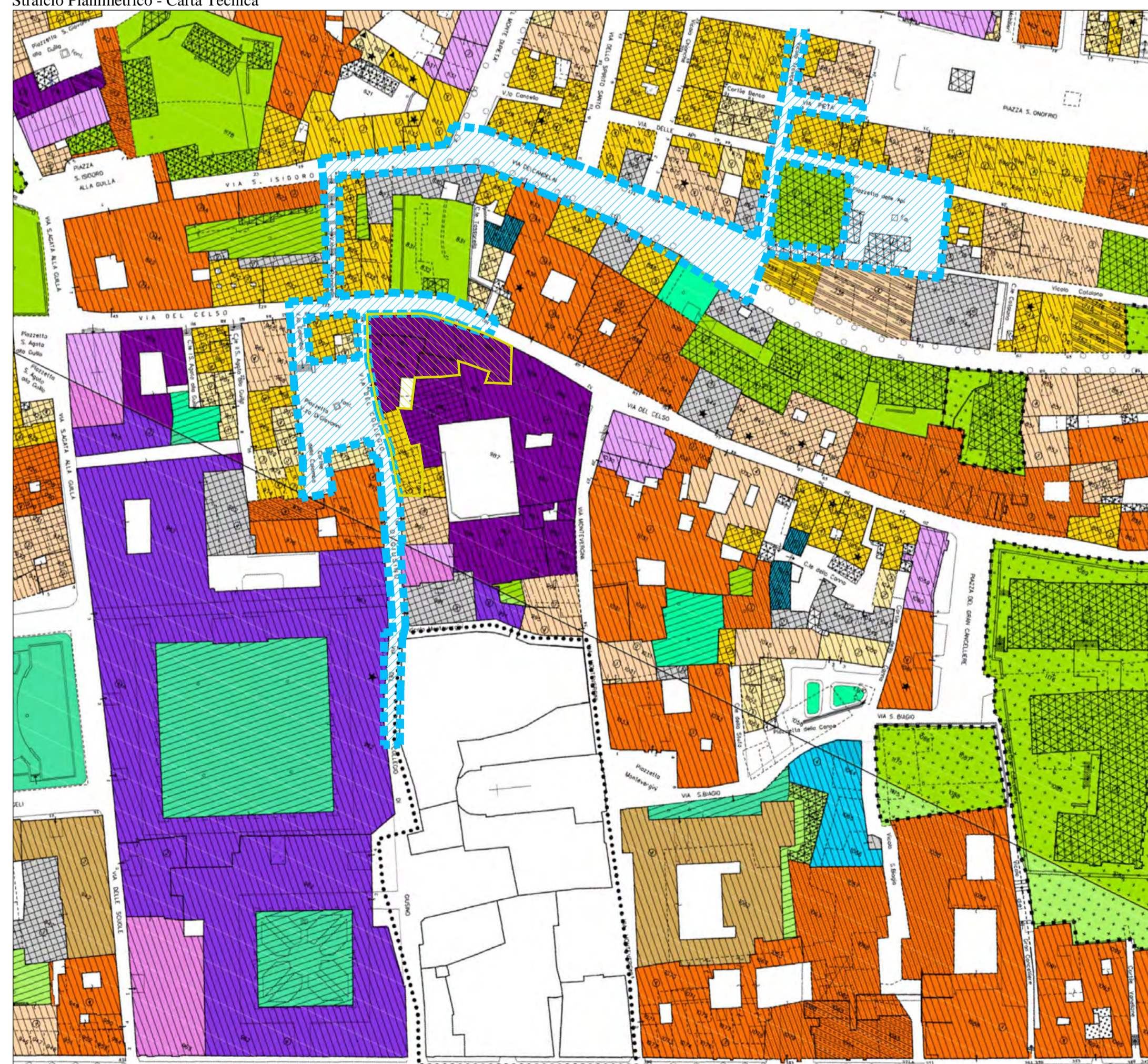


Stralcio Planimetrico - Ortofotocarta

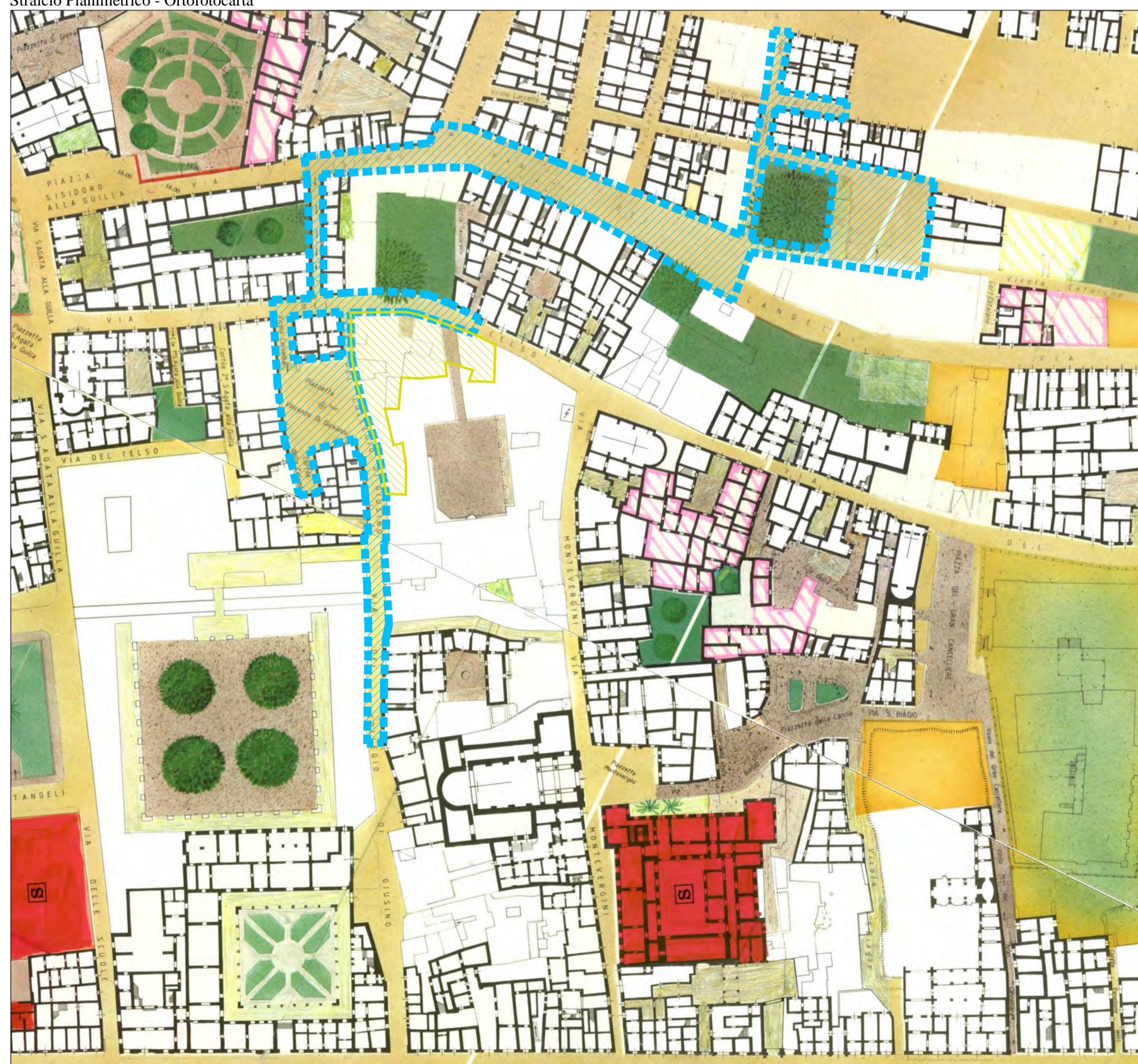


Stralcio Planimetrico - Area d'intervento

■ URBANIZZAZIONI
 ■ RECUPERO ALLOGGI



Stralcio Planimetrico - PPE Tav. 14



Stralcio Planimetrico - PPE Tav. 13



**REGIONE SICILIANA**  
 Assessorato Regionale delle Infrastrutture e della Mobilità  
 Dipartimento Regionale delle Infrastrutture  
 della Mobilità e dei Trasporti



**COMUNE DI PALERMO**  
 Area Tecnica della Rigenerazione Urbana, delle OO.PP.  
 e dell'Attuazione delle Politiche di Coesione  
 Ufficio Città Storica

**PIANO NAZIONALE DI EDILIZIA ABITATIVA D.C.P.M. 16 LUGLIO 2009**  
**PROGRAMMA INTEGRATO PER IL RECUPERO E LA RIQUALIFICAZIONE DELLE CITTÀ**

**PROGRAMMA INTEGRATO MONTE DI PIETÀ IN PARTENARIATO PUBBLICO-PRIVATO**  
**PROGETTO ESECUTIVO**

AGGIORNATO A SEGUITO DELLA PUBBLICAZIONE DEL DECRETO 8 GENNAIO 2018 DELL'ASSESSORATO DELLE INFRASTRUTTURE E DELLA MOBILITÀ



■ URBANIZZAZIONI

**TAV.A1**

COROGRAFIA DELLE AREE DI PROGETTO

SCALA varie

Gruppo di progettazione dell'Ufficio Città Storica

Coordinatore:  
 Arch. Giuseppe Prestigiacomo

Geom. Giovanni Castronovo  
 Geom. Giacobino Manzella  
 Geom. Eugenio Butera

Coordinatore della sicurezza:  
 Arch. Roberto Termini

Il Responsabile Unico del Procedimento:  
 Arch. Giovanni Crivello

Il Responsabile del Programma:  
 Arch. Roberto Termini

Gruppo di progettazione del partner privato

Ufficio Tecnico  
 dell'Impresa Di Giovanna srl

Il Rappresentante Legale  
 Geom. Andrea Di Giovanna

Il Dirigente dell'Ufficio Città Storica

PALERMO - MARZO 2018