



**COMUNE DI PALERMO**  
Ufficio Città Storica

Progetto esecutivo esaminato e sul quale sono stati acquisiti i pareri in sede di Conferenza di Servizi del giorno 11 dicembre 2017 (art. 5 della L.R. 12 luglio 2011 n. 12 e art. 4 del D.P.R.S 31 gennaio 2012 n. 13).

Il R.U.P.  
Arch. Salvatore Giardina



**COMUNE DI PALERMO**  
Ufficio Città Storica

Vista la verifica del 15 dicembre 2017 e il Parere Tecnico prot. n. 1876030 del 15 dicembre 2017, si valida il progetto esecutivo con atto prot. n. 1876090 del 15 dicembre 2017 ai sensi dell'art. 26, comma 8, del D. Lgs. 18 aprile 2016 n. 50.

Il R.U.P.  
Arch. Salvatore Giardina



**COMUNE DI PALERMO**  
UFFICIO CITTÀ STORICA

**Progetto esecutivo**  
Intervento di manutenzione straordinaria  
di piazza Papireto - Completamento

**R.U.P.:**

Arch. Salvatore Giardina



**Progettisti:**

Arch. Salvatore Giardina

Arch. Maria Giuliana Zichichi

Geom. Rosaria Gati

Data:

29 NOV. 2017

Scala:

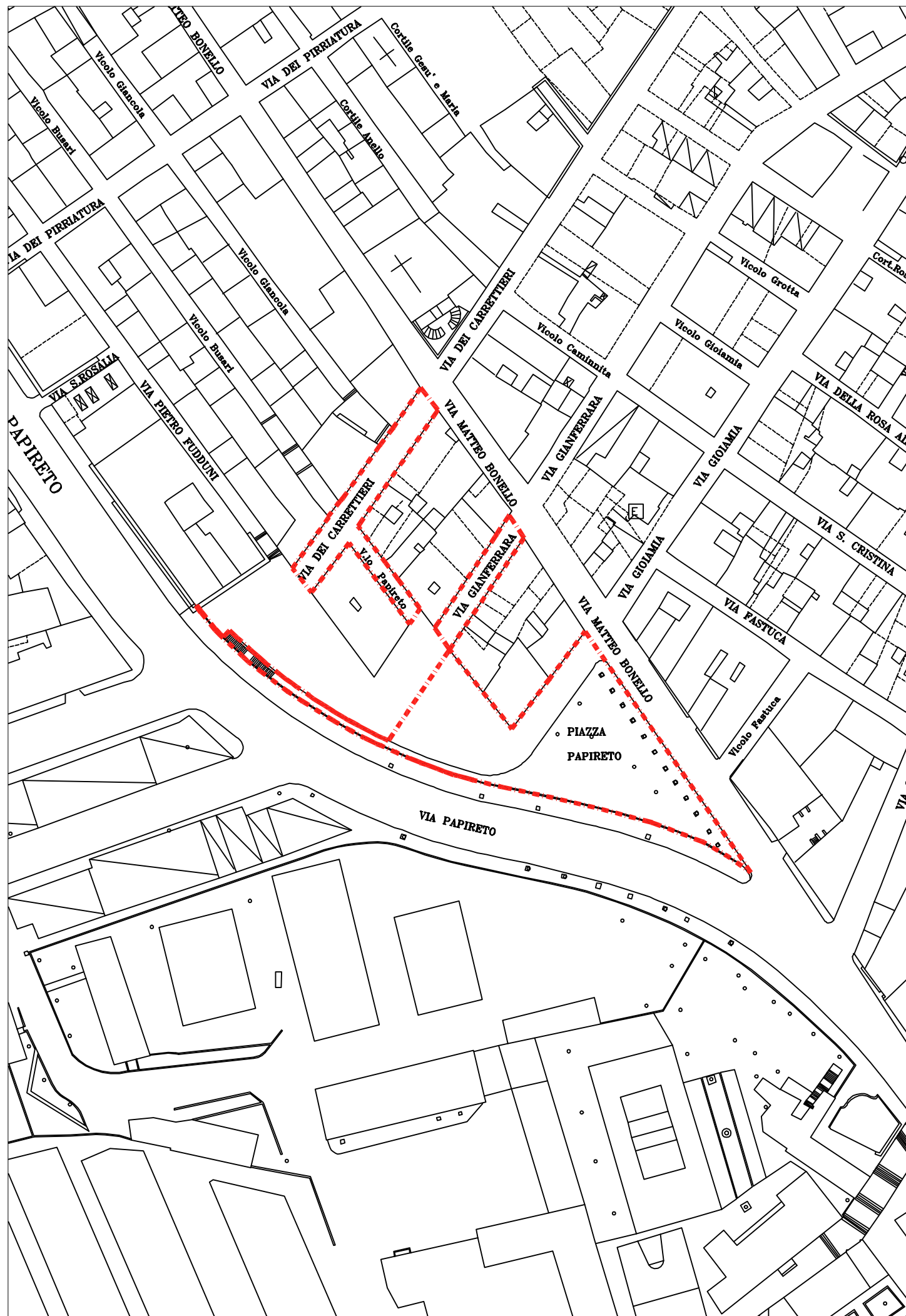
varie

Elaborato:

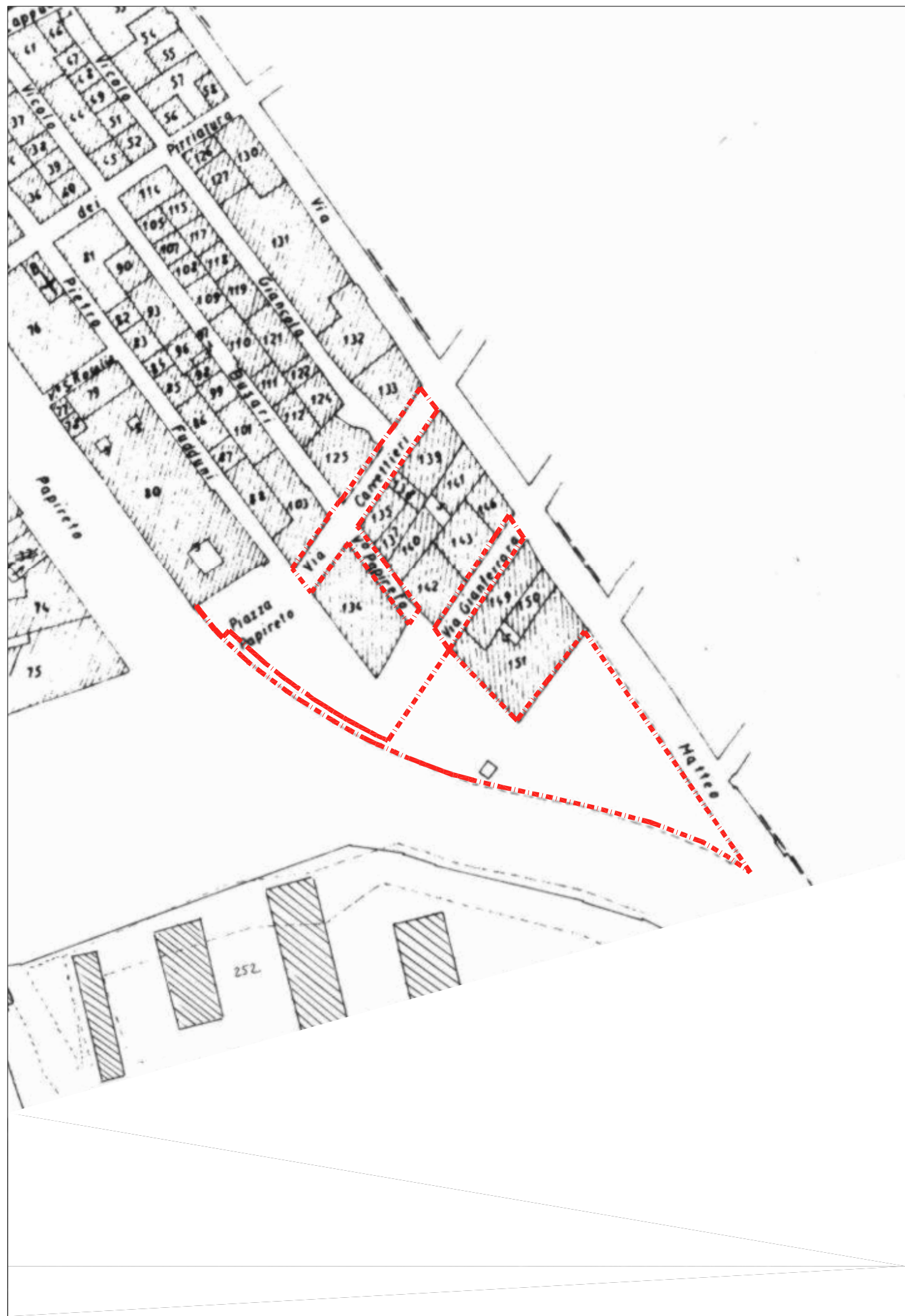
**A.3**

*Inquadramento urbanistico*

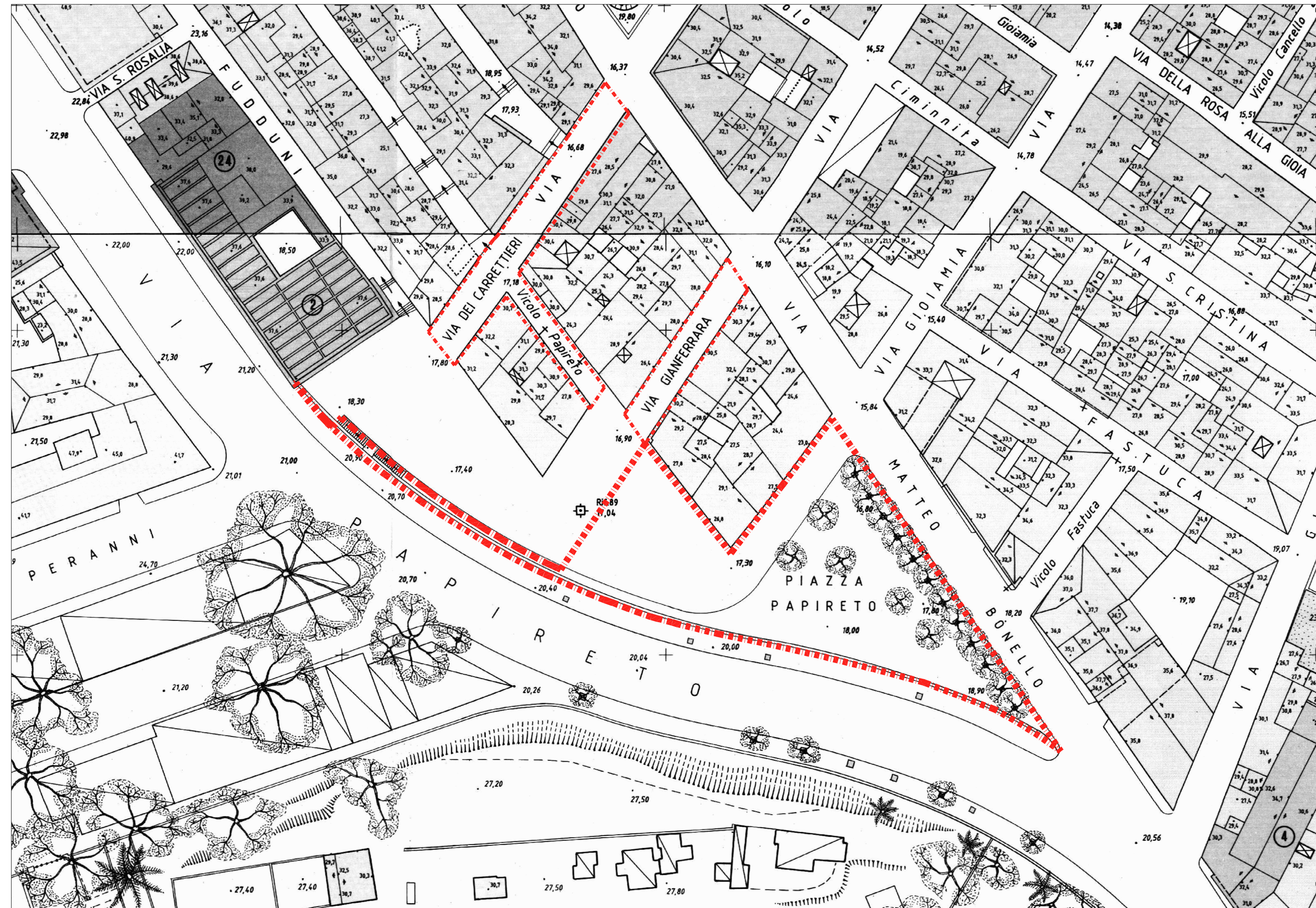




Planimetria, scala 1:1.000



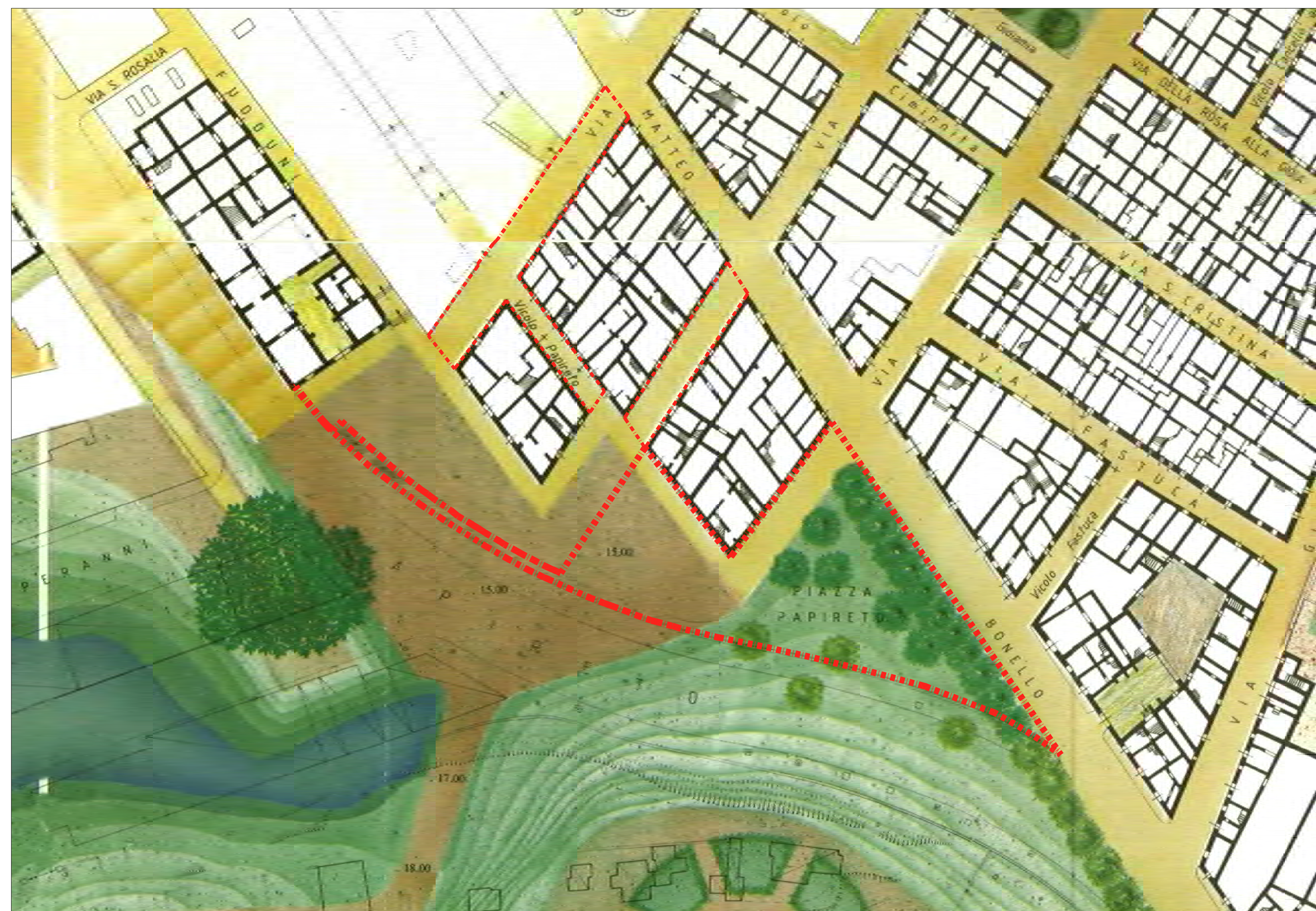
Stralicio Foglio di Mappa n. 132, scala 1:1.000



Stralicio Carta Tecnica, scala 1:500



Stralicio Ortofotocarta, scala 1:500



Stralicio Tavola 13 P.P.E., scala 1:500

**TIPOLOGIE EDILIZIE**

- CATOIO SEMPLICE
- CATOIO MULTIPLO
- PALAZZETTO
- PALAZZETTO PLURIFAMILIARE
- PALAZZO
- EDIFICI SPECIALISTICI RELIGIOSI (chiese, oratori, cappelle)
- EDIFICI SPECIALISTICI RELIGIOSI (conventi, collegi, seminari)
- EDIFICI SPECIALISTICI CIVILI PUBBLICI
- EDIFICI SPECIALISTICI CIVILI PRODUTTIVI
- EDILIZIA CONSEGUENTE AL PIANO REGOLATORE GIURISTICO
- EDILIZIA POSTBELLICA
- SUPERFETAZIONI
- TIPOLOGIA MISTA
- MURA - BASTIONI - FORTIFICAZIONI
- TORRI DIFENSIVE - TORRI DIACQUA
- VERDE PUBBLICO ESISTENTE
- VERDE PRIVATO ESISTENTE
- VERDE PUBBLICO DI PROGETTO
- VERDE PRIVATO DI PROGETTO

**MODALITA' D'INTERVENTO**


- RESTAURO
- RISTRUTTURAZIONE
- RIPRISTINO FIOLOGICO
- RIPRISTINO TIPOLOGICO
- DEMOLIZIONE DELLE SUPERFETAZIONI E RIPRISTINO FIOLOGICO
- DEMOLIZIONE DELLE SUPERFETAZIONI E RIPRISTINO TIPOLOGICO
- DEMOLIZIONE SENZA RICOSTRUZIONE
- DELIMITAZIONE DI UNITA' EDILIZIA
- AREE ESCLUSE DAL P.P.E. (nominate dai piani urbanistici associati autorizzati)
- PARTICELLE CATASTALI
- ZONA ARCHEOLOGICA

**RIFERIMENTI SIMBOLICI**

- BANCARELLE E NEGOZI ESISTENTI
- NUMERO DEI PIANI
- NUMERI CATASTALI
- PERTINENZE CATASTALI
- PERTINENZE DI UNITA' EDILIZIE
- ACCESSO
- ACCESSO SOPPRESSO O UTILIZZATO DIVERSAMENTE
- NUMERO CIVICO
- SUPERFETAZIONI NON GRAFICAZATE
- CABINA ELETTRICA PRIMARIA
- CABINA ELETTRICA SECONDARIA



Stralicio Tavola 14 P.P.E., scala 1:500



**COMUNE DI PALERMO**  
UFFICIO CITTÀ STORICA

**Progetto esecutivo**  
Intervento di manutenzione straordinaria  
di piazza Papireto - Completamento

R.U.P.: Arch. Salvatore Giardina	Progettisti: Arch. Salvatore Giardina Arch. Maria Giuliana Zichichi Geom. Rosaria Gali	Data:  Scala: varie Elaborato:
-------------------------------------	---	--

*Inquadramento urbanistico*

A.3