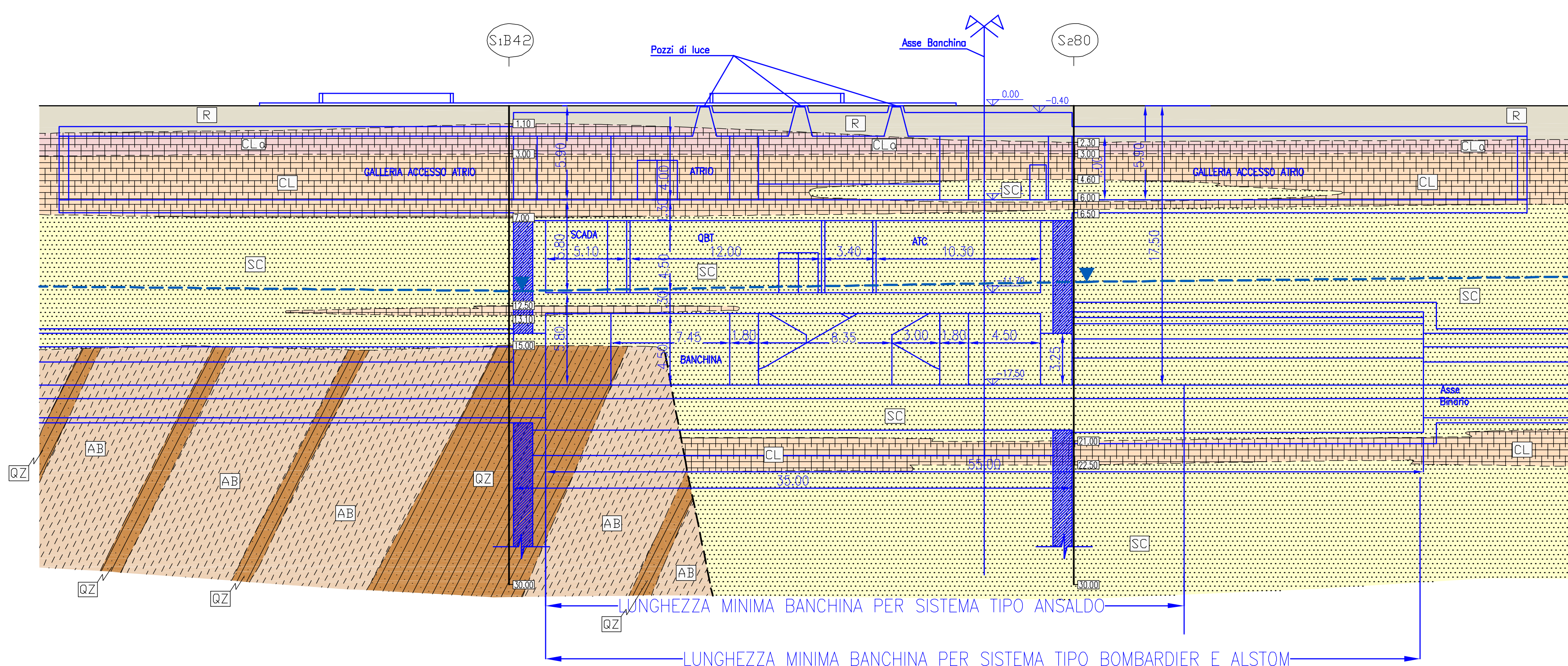
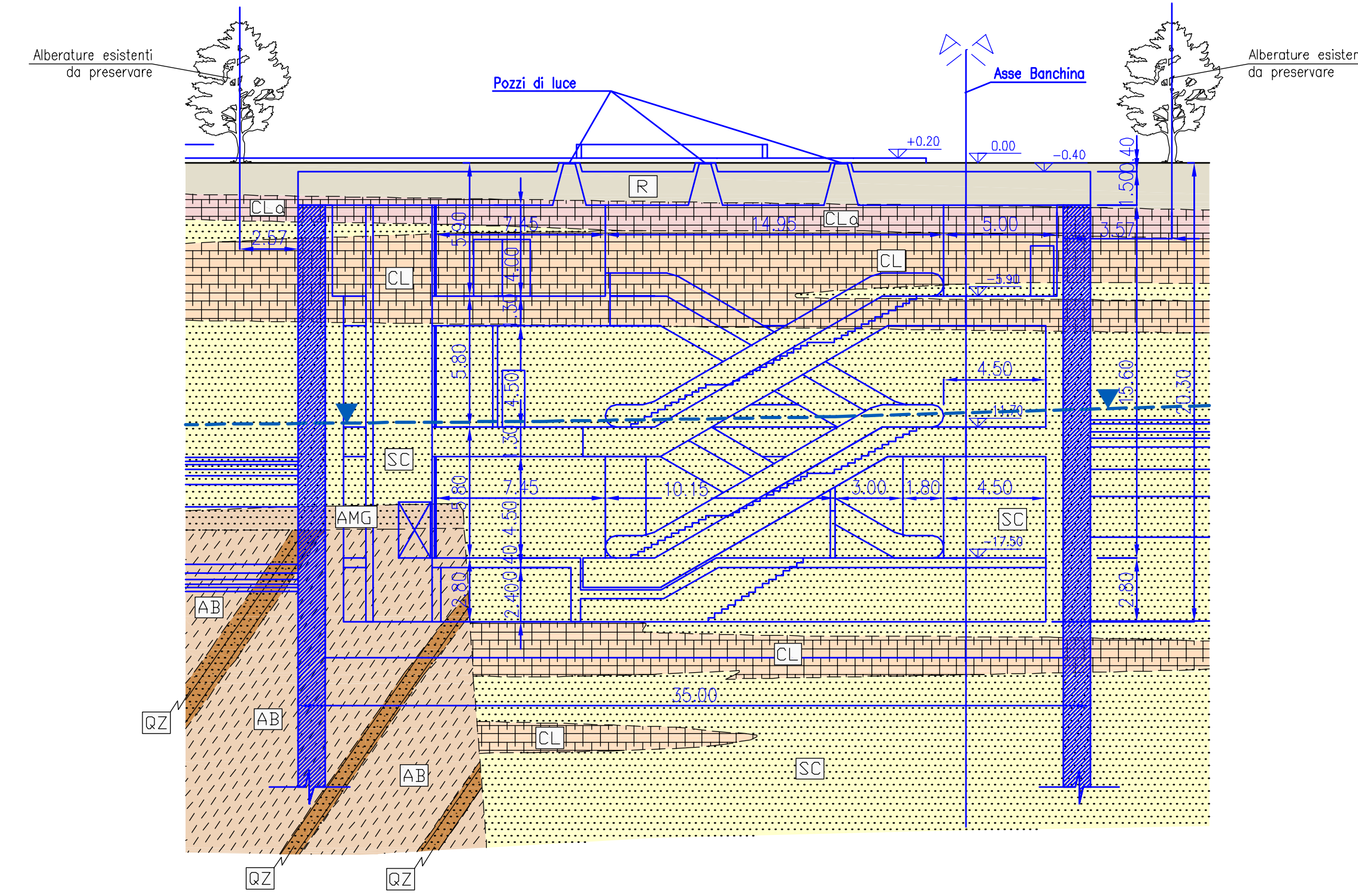


CARTA GEOLOGICA (Scala 1:500)



SEZIONE GEOLOGICA B-B (Scala 1:200)



SEZIONE GEOLOGICA C-C (Scala 1:200)

CARTA GEOLOGICA

TERRENI DI COPERTURA OLOCENICI

TERRENI DI RIPORTO R

TERRENI DI RIPORTO STORICI RECENTI ED ATTUALI
Terreni di riporto storici, presenti nelle antiche depositari del Kanalo. Precedo a del fossato circoscrizionale, e terreni di riporto recenti, post-bellici attuali, costituiti di materiali eterogenei quali: sabbie limose e limi sabbiosi di colore bruno con frammenti calcarenitici e calcarei, sfabboliti laterali.

COMPLESSO CALCARENITICO-SABBIOSO QUATERNARIO DELLA PIANA DI PALERMO LCS

COMPLESSO CALCARENITICO SABBIOSO (Pulicicosa)
Calcarentico bioclastico, spesso macrolitico, talora viscoloso di colore biancastro e giallastro, variamente cementato, da lapidea a tenera e friabile, con stratificazione subordinata in livelli continui o discontinui alternati a subordinati livelli sabbiosi, passante a calcarenite con una struttura a noduli ben cementati frammentati a sabbia o a sabbia giallastro fossilifera con noduli e subordinati livelli calcarenitici.

SEZIONI GEOLOGICHE

TERRENI DI COPERTURA OLOCENICI

TERRENI DI RIPORTO R

TERRENI DI RIPORTO STORICI RECENTI ED ATTUALI Sabbie talora limose o debolmente limose, o limo sabbioso di colore da bruciato a rossastro a giallo-biancastro, con elementi lapidei centimetrici e decimetrici di natura eterogenea, frammenti di bioclasti sfabboliti.

COMPLESSO CALCARENITICO-SABBIOSO-ARGILLOSO QUATERNARIO DELLA PIANA DI PALERMO

LITOFACIES CALCARENITICO-SABBIOSA LCS

CL0. CALCARENITE ALTERATA: Calcarentico di colore bruno-biancastro e giallastro o rossastro, alterato e sfabbolito in frammenti misti a sabbia bruno-rossastro spesso con spugnatura o impregnazioni di limo bruno-rossastro residuo.

CL. CALCARENITE BIOCLASTICA: Calcarentico bioclastico a grana media di colore giallastro o biancastro, con grado di cementazione variabile, da ben cementata e lapidea a debolmente cementata, tenera e talora friabile, in strati di spessore centimetrico e decimetrico alternati a subordinati e sottili livelli sabbiosi, talora in calcarenite al presente fratturata o scarsamente cementata viene comparsa in frammenti centimetrici a sabbia.

SC. SABBIA CALCARENITICA: Sabbia a grana medio-fina, talora limosa o debolmente limosa, di colore da biancastro a giallo ocra, talora debolmente cementata o sconsolata, contenente più o meno rari noduli calcarenitici e/o sottili livelli di calcarenite ben cementata spesso comparsa in frammenti centimetrici.

COMPLESSO ARGILLOSO-QUARZENITICO OLIGO-MIOCENICO CAQ

AMG. ARGILLA ALTERATA: Argilla marmosa e siltosa alterata, di colore bruno-fulvo, con patina di ossidazione ocraacea e talora con una parvenza dell'originaria tessitura e scaglie o bruciate.

AB. ARGILLA A SCAGLIE: Argilla, argilla marmosa e siltosa e marna argillosa di colore grigio plumbeo, dura e molto resistente, a tessitura bruciolata o frammento scagliolata, con giunti sub-verticali con superfici lucide e sfidate, generalmente ritagliate e di notevole persistenza, con subordinati intercalazioni di argilline e silti e strati quarzenitici giallastri e grigiastri intensamente fratturati.

QZ. QUARZENITE: Quarzenitico di colore giallastro e grigiastro, leggermente micaceo, in genere ben cementato in banchi e strati intensamente fratturati e talora con una struttura a blocchi spesso anche debolmente cementata e friabile.

LIVELLO FALDA

COMMITTENTE



COMUNE DI PALERMO
AREA INFRASTRUTTURE E TERRITORIO

PROGETTISTA

ATI:



METROPOLITANA AUTOMATICA LEGGERA DELLA CITTA' DI PALERMO
PRIMA LINEA
TRATTA FUNZIONALE ORETO/NOTARBARTOLO

PROGETTO PRELIMINARE

STAZIONE MASSIMO
CARTA GEOLOGICA E SEZIONI GEOLOGICHE

COMMESSA	FASE	COMPARTO	DOCUMENTO	REV	SCALA	NOME FILE
MPA1	PP	GEO	IND106	0	1:500 - 1:200	

PROGETTISTA						
0	SETTEMBRE 2008	EMMISSIONE ELABORAZIONE GEOLOGICA	Piacentini	Piacentini	Cherchi	Piacentini
REV.	DATA	DESCRIZIONE	REDATTO	CONTROLLATO	APPROVATO	AUTORIZZATO