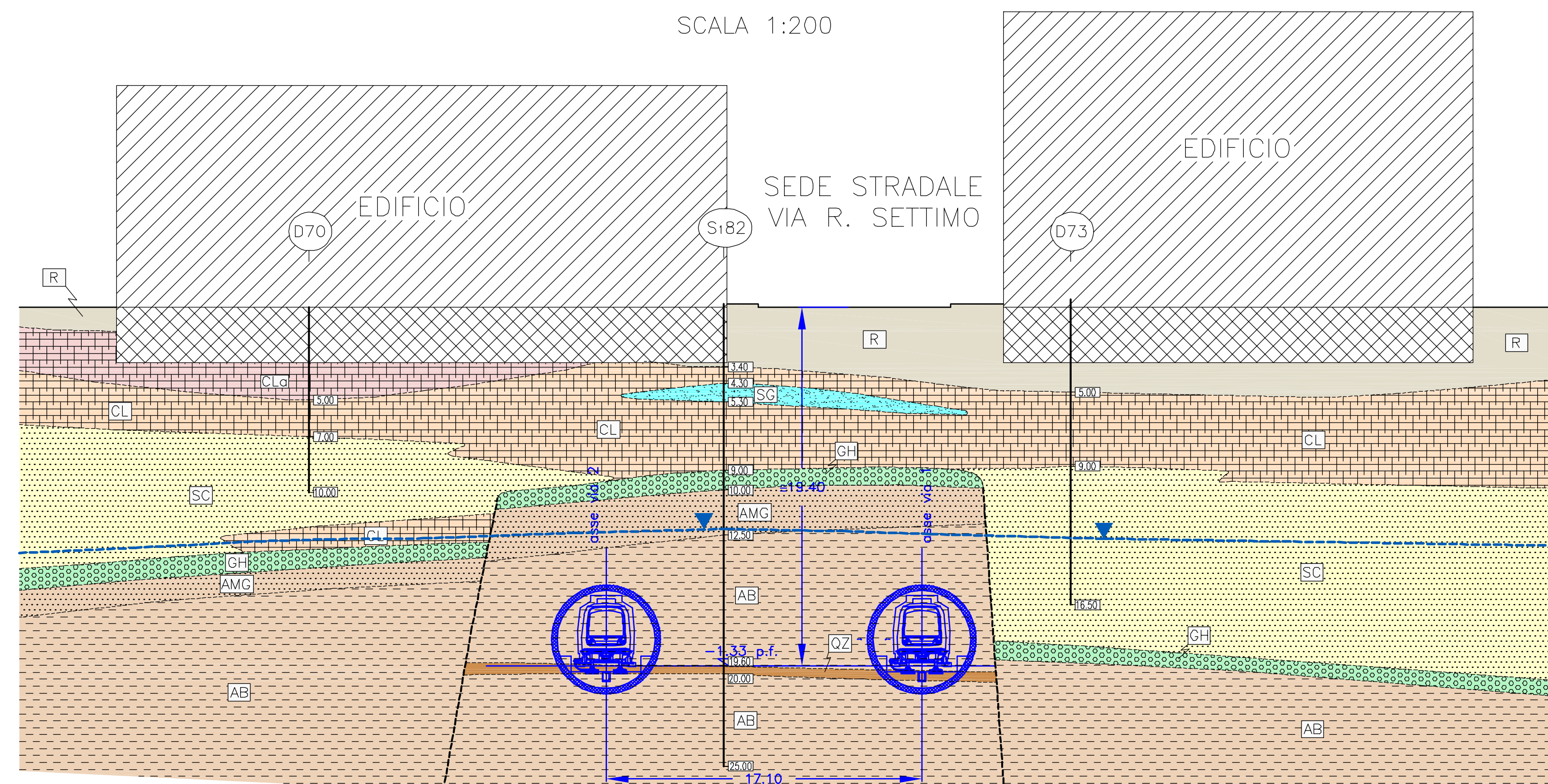
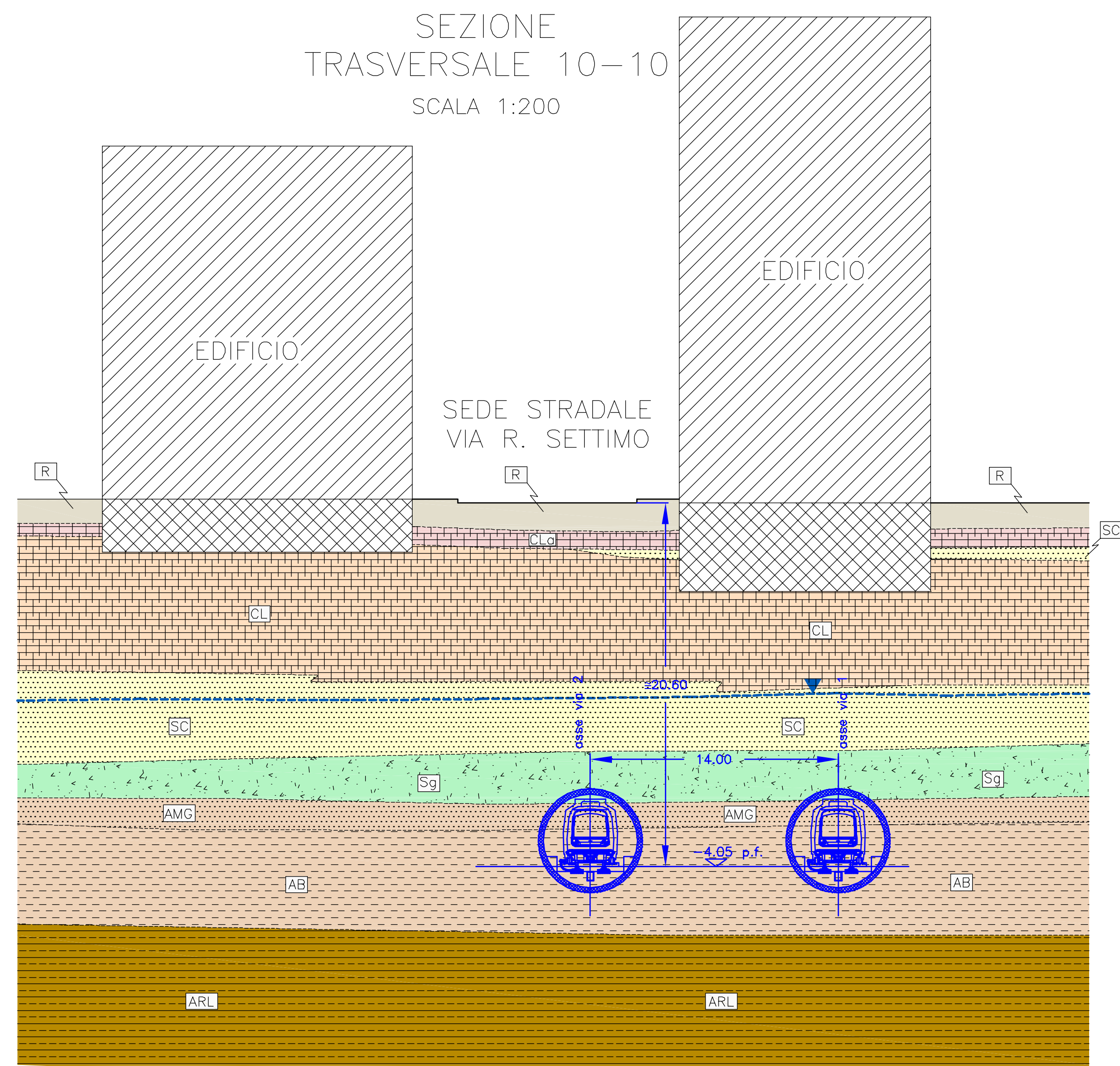


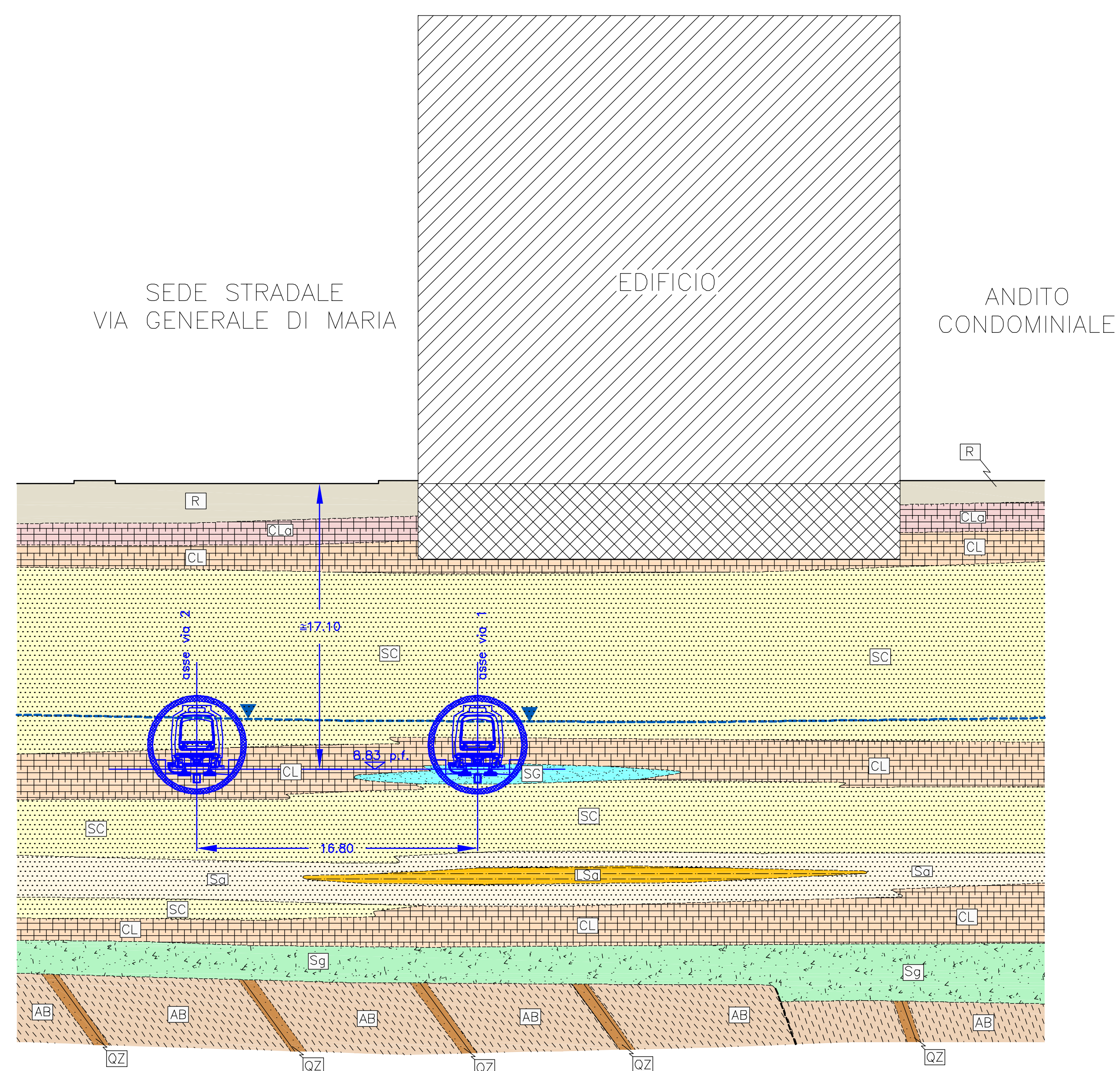
SEZIONE  
TRASVERSALE 9-9  
SCALA 1:200



SEZIONE  
TRASVERSALE 10-10  
SCALA 1:200



SEZIONE  
TRASVERSALE 14-14  
SCALA 1:200



TERRENI DI COPERTURA OLOCENICI

TERRENI DI RIPIRTO R  
TERRENI DI RIPIRTO STORICI RECENTI ED ATTUALE Sabbie, limo fine o debolmente limoso, a limo sabbioso di colore da bruno-rossastro a giallobianco, con elementi lapidei carboniferi e calcareici di natura eterogenea, frammenti di lateriti e sabbie

COMPLESSO CALCARENITICO-SABBIOSO-ARGILLOSO QUATERNARIO DELLA PIANA DI PALERMO

LITOFACIES CALCARENITICO-SABBIOSA LCS

CLo CALCARENITE AL TERZA: Calcarenite di colore bruno-rossastro o giallastro o rossastro, alterata e sfaticata, in frammenti misti a sabbie bruno-rossastre spesso con spegniture e impregnazioni di limo bruno-rossastro residuo

CL CALCARENITE BIOCLASTICA: Calcarenite bioclastica a grana media di colore giallastro e biancastro, con grado di cementazione variabile, da ben cementata e lapidea a debolmente cementata, tenace e talora friabile, in strati di spessore centimetrico e decimetrico alternati a suborizzonti e sottili livelli sabbiosi; l'alterazione al presente fruttata o scarsamente cementata viene completata in frammenti centimetrici e sabbie

SC SABBIA CALCARENITICA: Sabbia a grana medio-fine, talora limosa o debolmente limosa, di colore da biancastro a giallo scuro, talora debolmente cementata o calcareata, contenente più o meno noduli calcarenitici o sottili livelli di calcarenite ben cementata spesso compattata in frammenti centimetrici

SG SABBIA CON GHIAIA: Sabbia a grana grossa e media, talora debolmente limosa, di colore giallastro e biancastro, in genere scarsamente calcareata, con ghiaie poligonali ellittiche e centometriche a spigoli arrotondati e, in qualche caso, con più o meno noduli calcarenitici di spessore centimetrico

LITOFACIES ARGILLO-SABBIOSA LAS

LSg LIMO SABBOSO GIALLASTRO: Limo sabbioso e argilloso di colore bruno-giallastro e grigio-giallastro, talora rossastro, a zone plastiche e poco coesive, con venature grigie, frammenti carboniferi e talora noduli calcarenitici sottili limo o noduli di sabbie giallo-rossastre e frammenti fossili

Sg SABBIA GIALLASTRA: Sabbia e sabbia fine da limosa a debolmente limosa di colore bruno-giallastro, a zone più o meno plastiche, contenente velli di sabbie onice ossidate e spegniture di limo grigio, frammenti carboniferi rossi e spesso vitigni fossili

LITOFACIES CONGLOMERATICO-GHIAIOSA LCG

GH GHIAIA CON SABBIA: Ghiaia poligonica, prevalentemente quarzatica, a spigoli arrotondati subcentimetrici, spesso anche appuntiti, frammenti di una matrice argillosa o limosa di colore grigio-scuro

Sg SABBIA E GHIAIA: Sabbia e sabbia grossa, a zone debolmente limose, di colore giallastro e grigio-scuro con elementi di ghiaie poligoniche a spigoli arrotondati e appuntiti di dimensioni millimetriche e centimetriche o con talune fossili, frammenti calcarenitici e passaggi a livelli e zone di argilla grigiata sbruciolata

COMPLESSO ARGILLOSO-QUARZARENITICO OLIGO-MIOCENICO CAQ

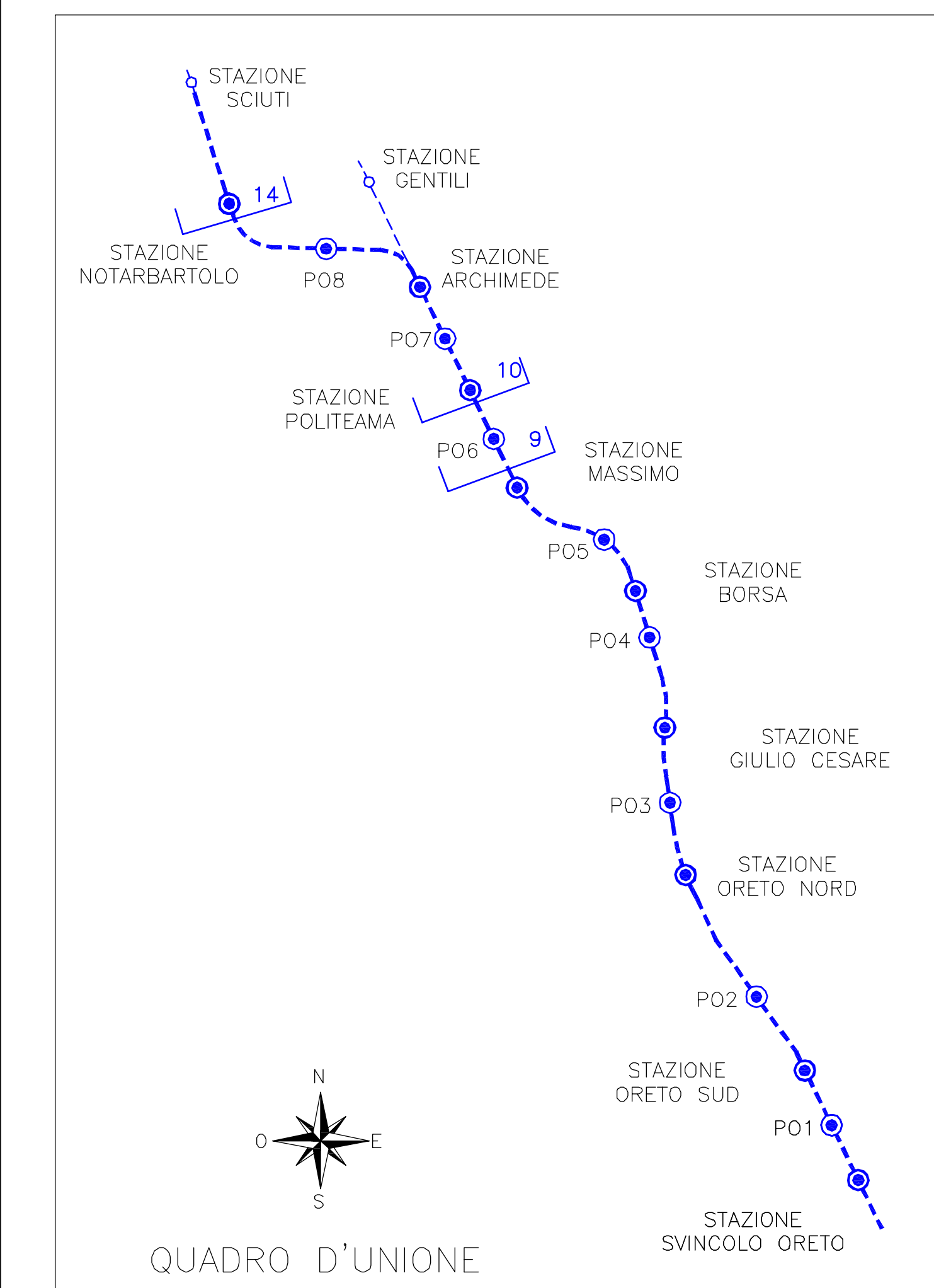
AMG ARGILLA ALTERATA: Argilla marmosa a sabbia alterata, di colore bruno-rossastro con petre di ossidazione onicea e talora con una presenza di noduli laterali e scaglie o bruciate

AB ARGILLA A SCAGLIE: Argilla marmosa e sabbia e matrice argillosa di colore grigio-plumbeo, dure e molto resistenti, a tessitura bruciata o frammentata, con ghiaie sub-centimetriche con spigoli acuti e sfeltri, generalmente ghiaie e di colore persistente, con subordinate intercalazioni di argille e sabbie e sabbie quarzarenitiche giallastre e grigiastre, in frammenti fratturati

ARL ARGILLITE E SILTITI: Argillite di colore grigio-plumbeo, con tessitura a scaglie prismatiche intese passanti e sabbie grigie, da dure e compatte a consistenza marmosa a fratture concoidi e fragili e flessili con rotture in scaglie prismatiche centimetriche; sono presenti superfici di discontinuità orientate subverticali o inclinate tra 40-50° con superfici lucide e striate o talora incrostate di calcite secondaria

QZ QUARZARENITE: Quarzarenite di colore giallastro e grigiato, leggermente micaceo, in genere ben cementata in banchi e strati intrinsecamente fratturati e talora con una struttura a blocchi spesso anche debolmente cementata e sabbie

LIVELLO FALDA



COMMITTENTE  
CITTÀ DI PALERMO  
COMUNE DI PALERMO  
AREA INFRASTRUTTURE E TERRITORIO

PROGETTISTA  
AT:  
SYTRA, TSP, INECO, LOMBARDI-REICO, DOMINIQUE FERRALLI ARCHITECTE

METROPOLITANA AUTOMATICA LEGGERA DELLA CITTÀ DI PALERMO  
PRIMA LINEA  
TRATTA FUNZIONALE ORETO/NOTARBARTOLO  
PROGETTO PRELIMINARE

SEZIONI GEOLOGICHE TRASVERSALI - TAV.2

COMMESSA	FASE	COMPARTO	DOCUMENTO	REV	SCALA	NOI. FILE
MPA1	P/P	GEO	INSZ02	0	1:200	
REV.	DATA	DESCRIZIONE	REDATTO	CONTROLLATO	APPROVATO	AUTORIZZATO
0	SETTEMBRE 2005	EMESIONE ELABORAZIONE GEOLOGICA	PIACENTINI	PIACENTINI	CHICCHI	PIACENTINI