

COMMITTENTE



COMUNE DI PALERMO
AREA INFRASTRUTTURE E TERRITORIO

PROGETTISTA

ATI:



(Capogruppo Mandataria)



DOMINIQUE PERRAULT
ARCHITECTE

METROPOLITANA AUTOMATICA LEGGERA DELLA CITTA' DI
PALERMO
PRIMA LINEA
TRATTA FUNZIONALE ORETO/NOTARBARTOLO

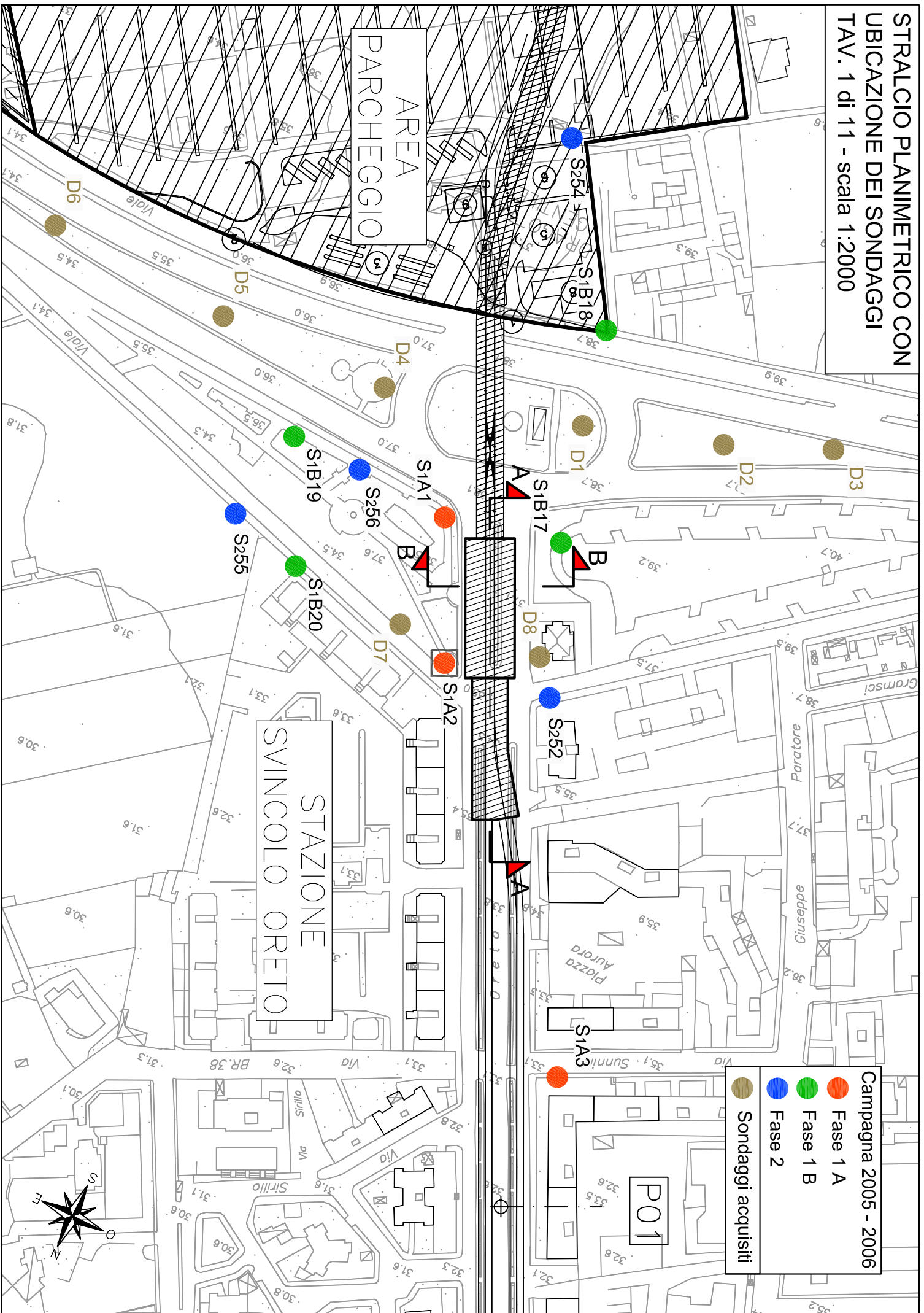
PROGETTO PRELIMINARE

STRALCI PLANIMETRICI CON
UBICAZIONE DELLE INDAGINI

COMMESSA	FASE	COMPARTO	DOCUMENTO	REV	SCALA	NOME FILE
MPA1	PP	GET	INPP01	0	1:2000	GET_INPP01_0.dwg

REV.	DATA	DESCRIZIONE	REDATTO	CONTROLLATO	APPROVATO	AUTORIZZATO	PROGETTISTA
0	AGOSTO 2006	EMISSIONE ELABORATI OPERE CIVILI PER CONSEGNA FINALE	Canzoneri	Speciale	Checchi	Piscitelli	

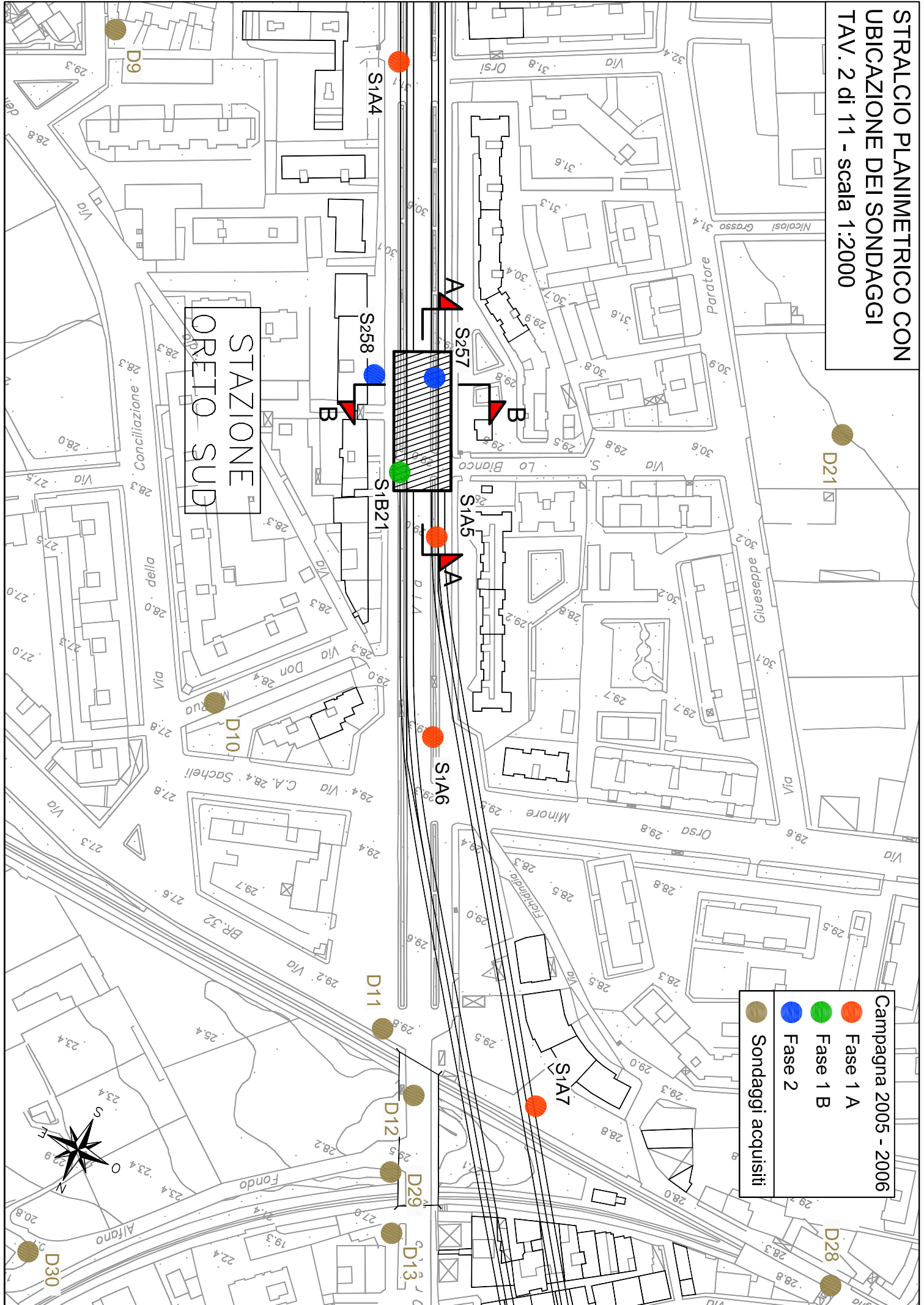
STRALCIO PLANIMETRICO CON
UBICAZIONE DEI SONDAGGI
TAV. 1 di 11 - scala 1:2000



Campagna 2005 - 2006

- Fase 1 A
- Fase 1 B
- Fase 2
- Sondaggi acquisiti

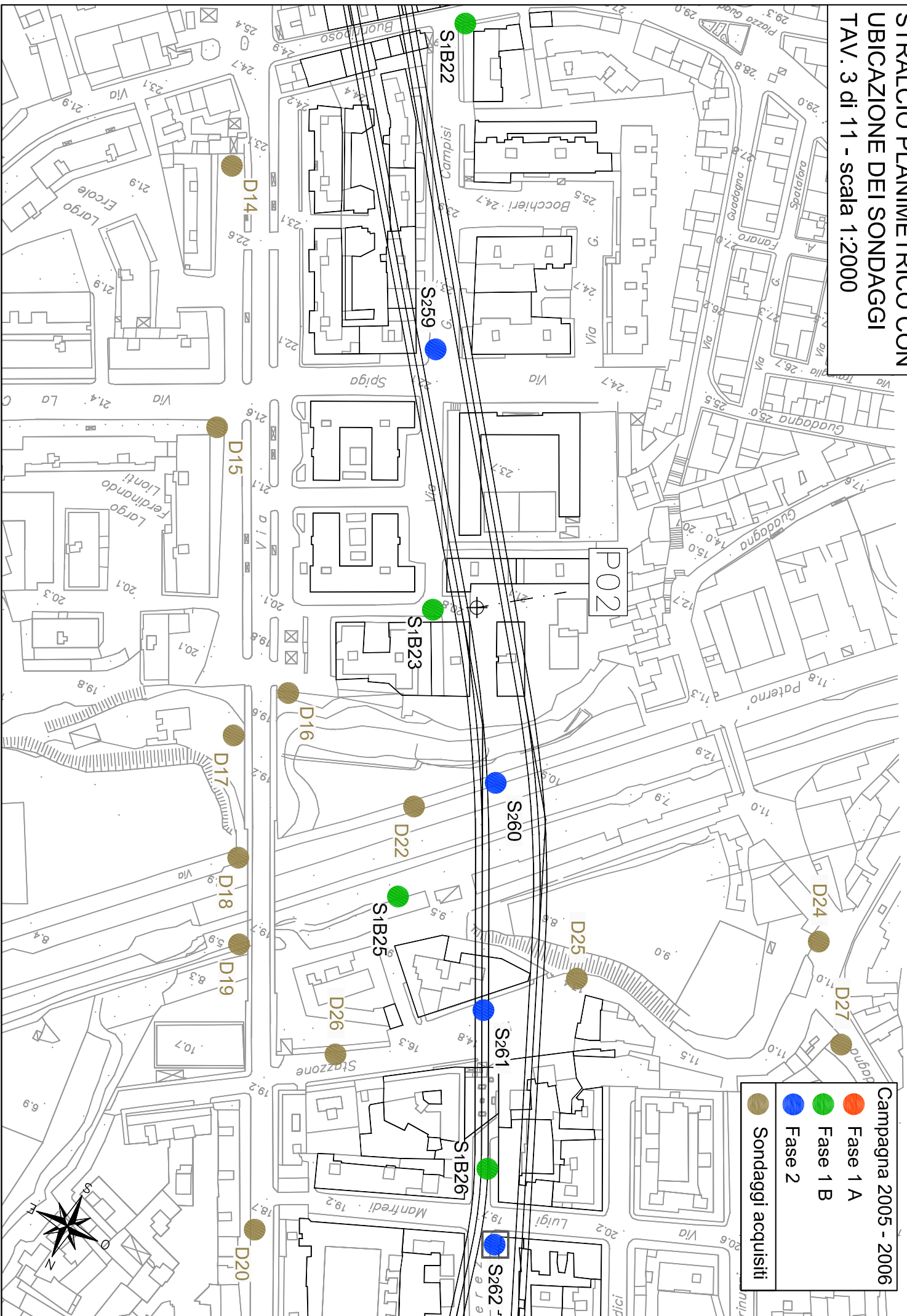
**STRALCIO PLANIMETRICO CON
UBICAZIONE DEI SONDAGGI
TAV. 2 di 11 - scala 1:2000**



**STAZIONE
ORETO SUD**

- Campagna 2005 - 2006**
- Fase 1 A
 - Fase 1 B
 - Fase 2
 - Sondaggi acquisiti

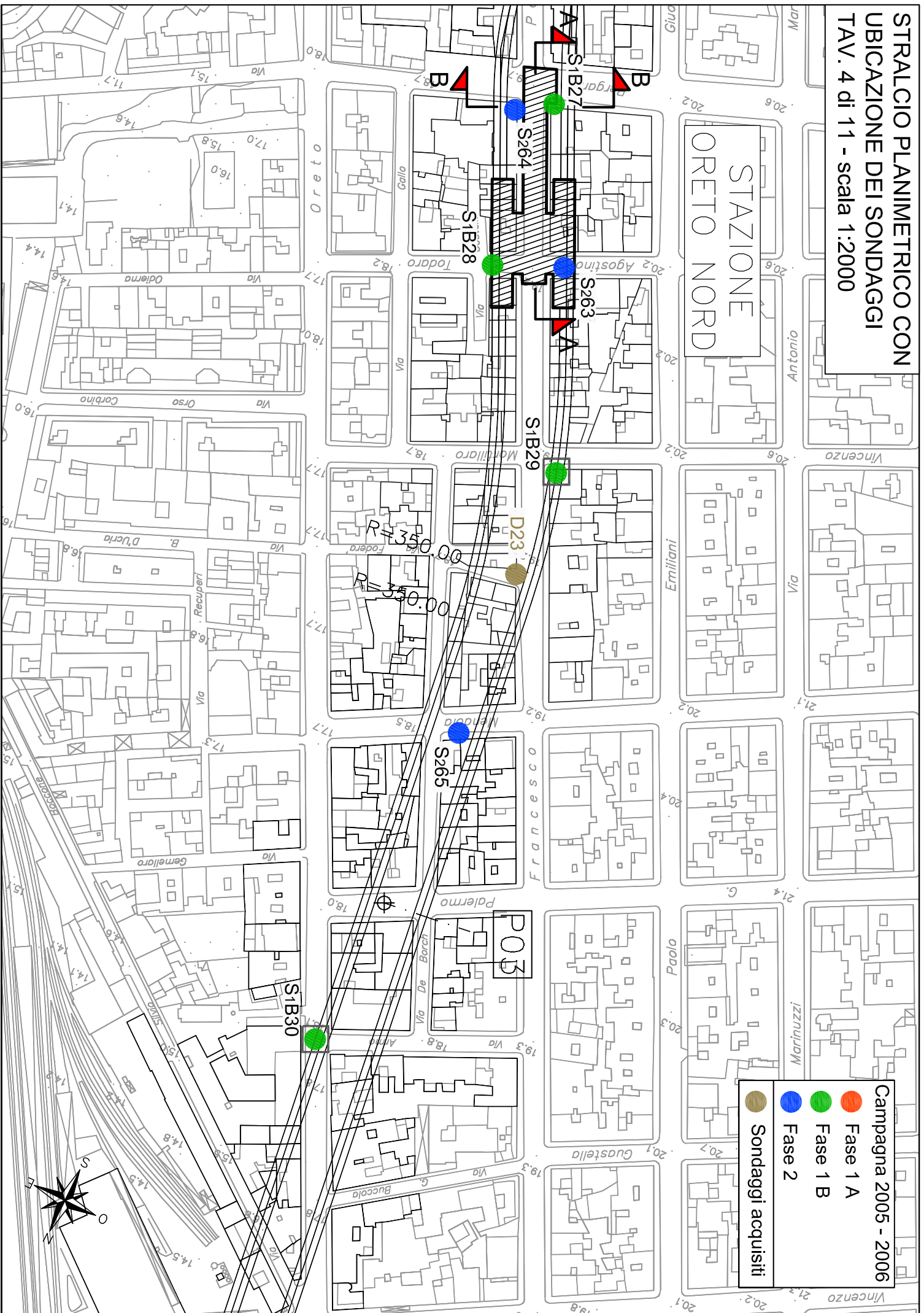
STRALCIO PLANIMETRICO CON
UBICAZIONE DEI SONDAGGI
TAV. 3 di 11 - scala 1:2000



Campagna 2005 - 2006

- Fase 1 A
- Fase 1 B
- Fase 2
- Sondaggi acquisiti

**STRALCIO PLANIMETRICO CON
UBICAZIONE DEI SONDAGGI**
TAV. 4 di 11 - scala 1:2000



Campagna 2005 - 2006

Fase 1 A

Fase 1 B

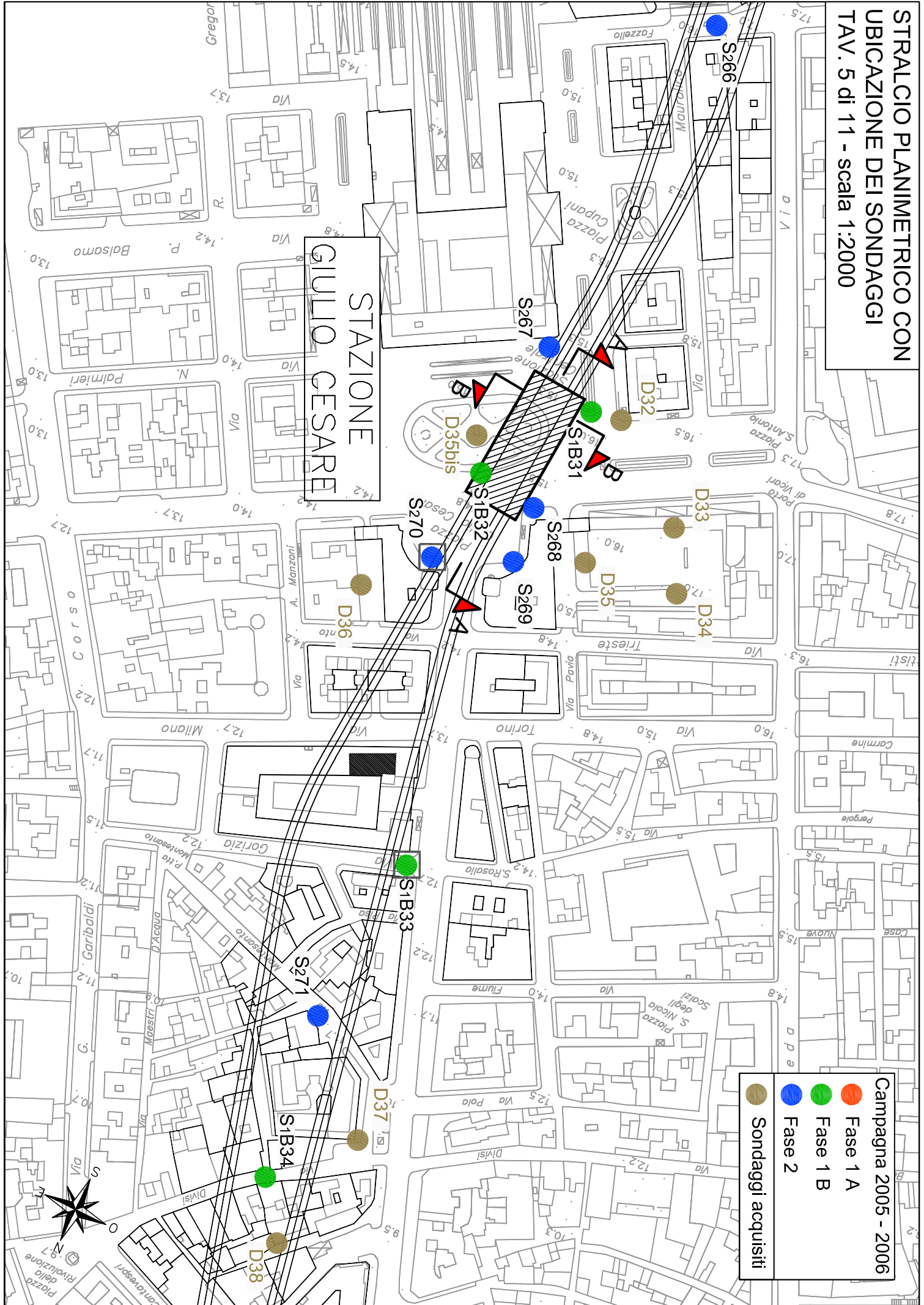
Fase 2

Sondaggi acquisiti

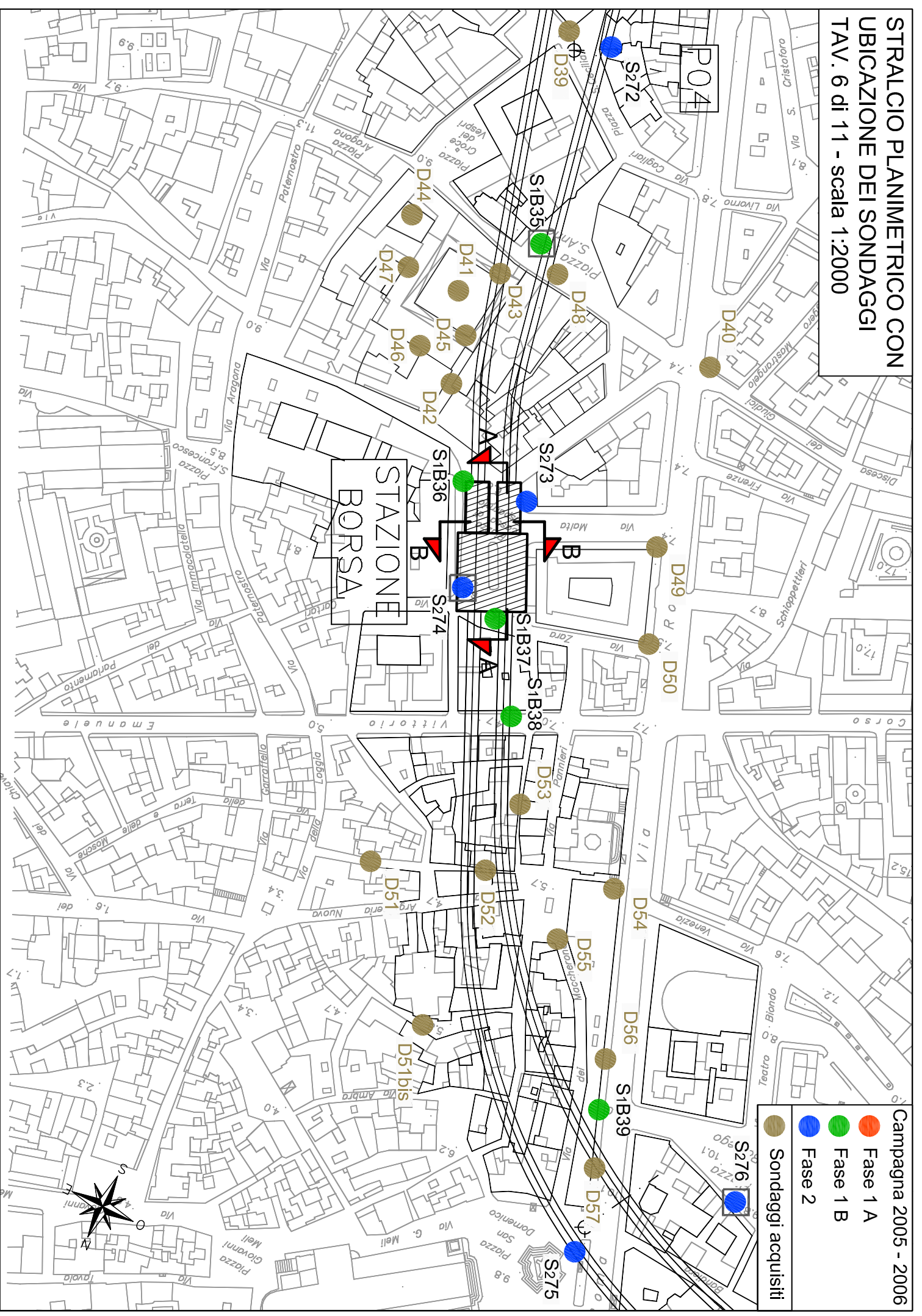
**STRALCIO PLANIMETRICO CON
UBICAZIONE DEI SONDAGGI
TAV. 5 di 11 - scala 1:2000**

**STAZIONE
GIULIO CESARE**

- Campagna 2005 - 2006**
- Fase 1 A
 - Fase 1 B
 - Fase 2
 - Sondaggi acquisiti



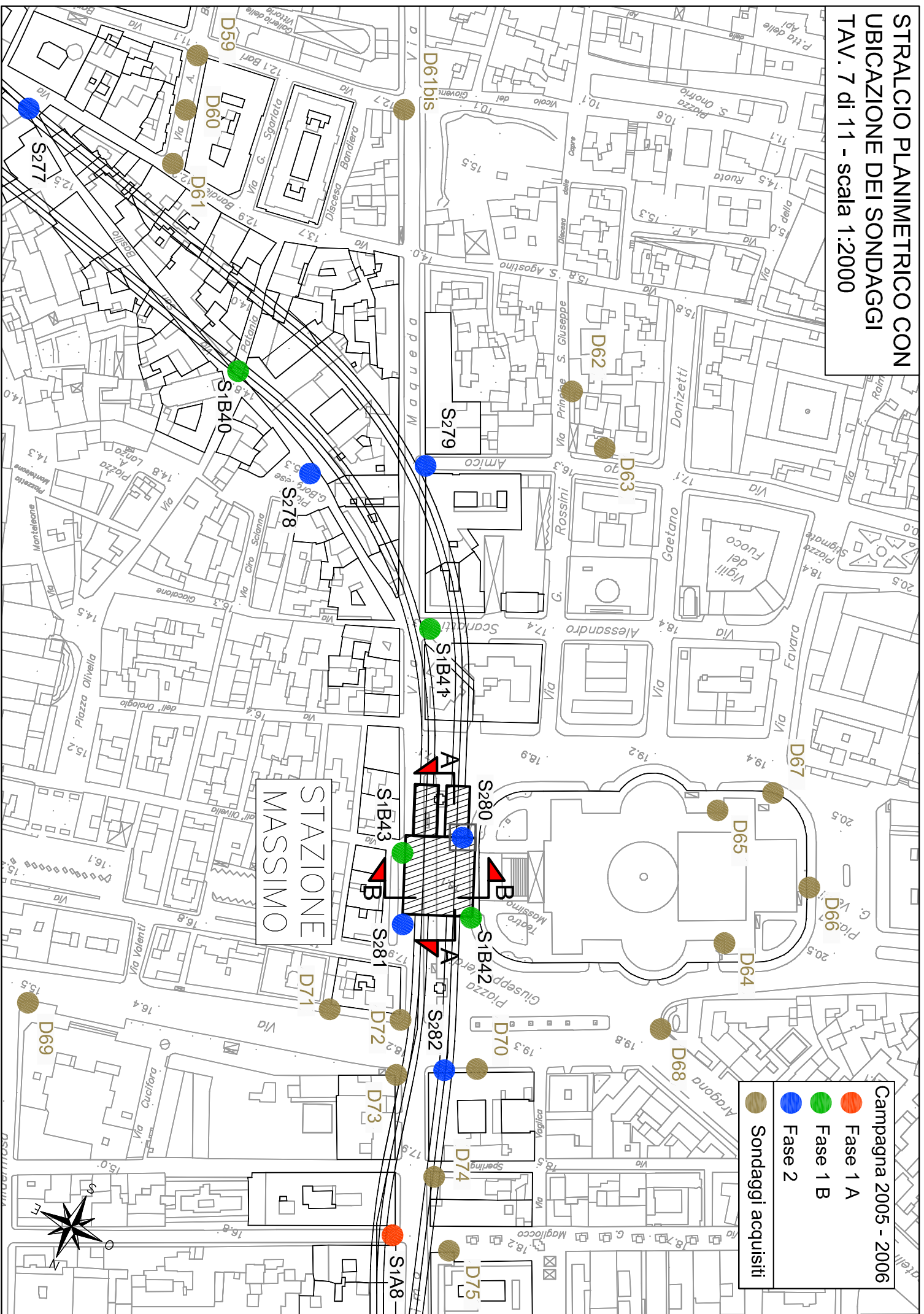
**STRALCIO PLANIMETRICO CON
UBICAZIONE DEI SONDAGGI**
TAV. 6 di 11 - scala 1:2000



Campagna 2005 - 2006

- Fase 1 A
- Fase 1 B
- Fase 2
- Sondaggi acquisiti

**STRALCIO PLANIMETRICO CON
UBICAZIONE DEI SONDAGGI
TAV. 7 di 11 - scala 1:2000**



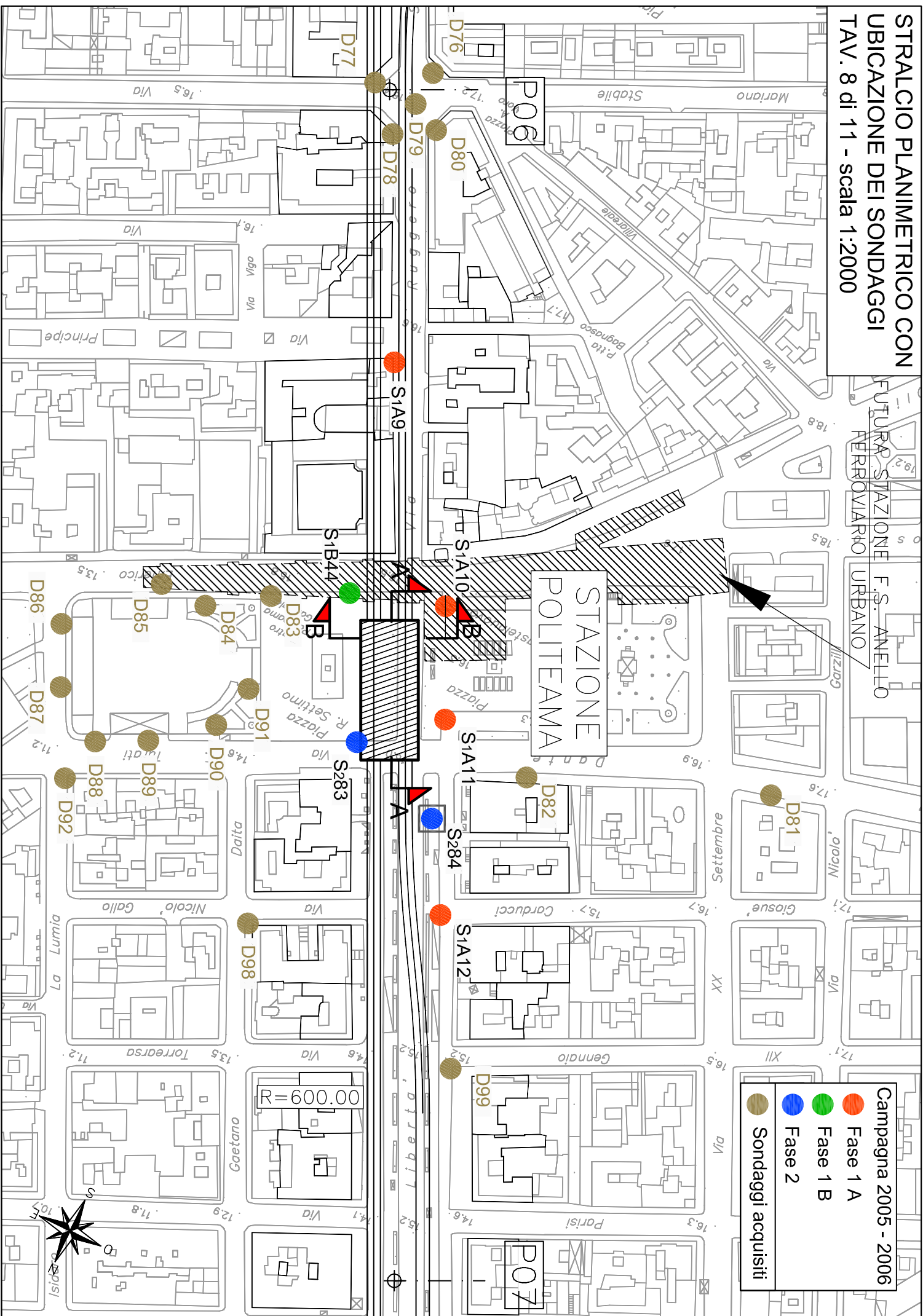
- Campagna 2005 - 2006**
- Fase 1 A
 - Fase 1 B
 - Fase 2
 - Sondaggi acquisiti



STRALCIO PLANIMETRICO CON
UBICAZIONE DEI SONDAGGI
TAV. 8 di 11 - scala 1:2000

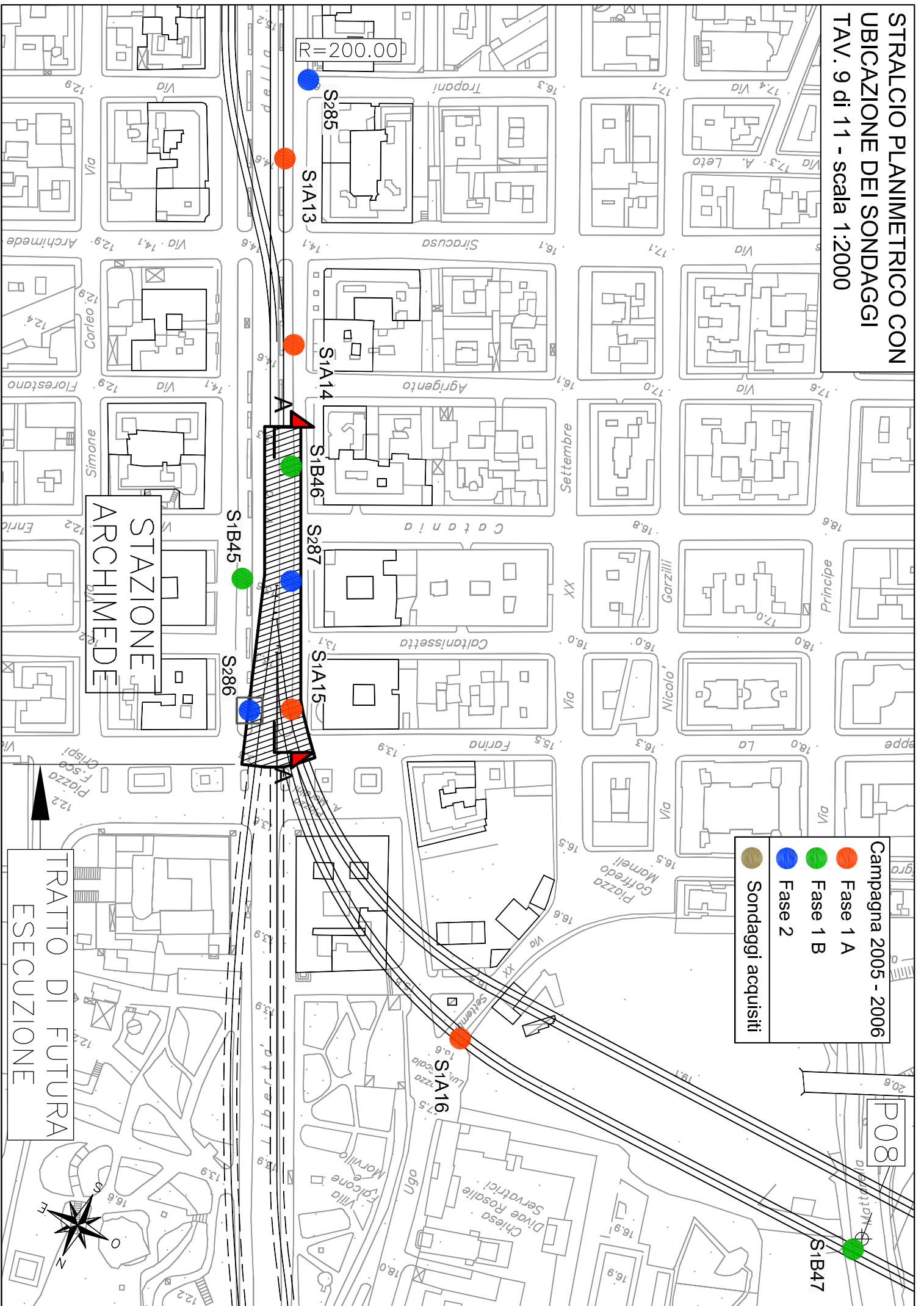
FUTURA STAZIONE F.S. ANELLO
FERROVIARIO URBANO

STAZIONE
POLITEAMA



- Campagna 2005 - 2006
- Fase 1 A
 - Fase 1 B
 - Fase 2
 - Sondaggi acquisiti

**STRALCIO PLANIMETRICO CON
UBICAZIONE DEI SONDAGGI
TAV. 9 di 11 - scala 1:2000**



Campagna 2005 - 2006

Fase 1 A

Fase 1 B

Fase 2

Sondaggi acquisiti

**STAZIONE
ARCHIMEDE**

**TRATTO DI FUTURA
ESECUZIONE**



R=200.00

P08



S1-B45 S286

S1-A15

S287

S1-B46

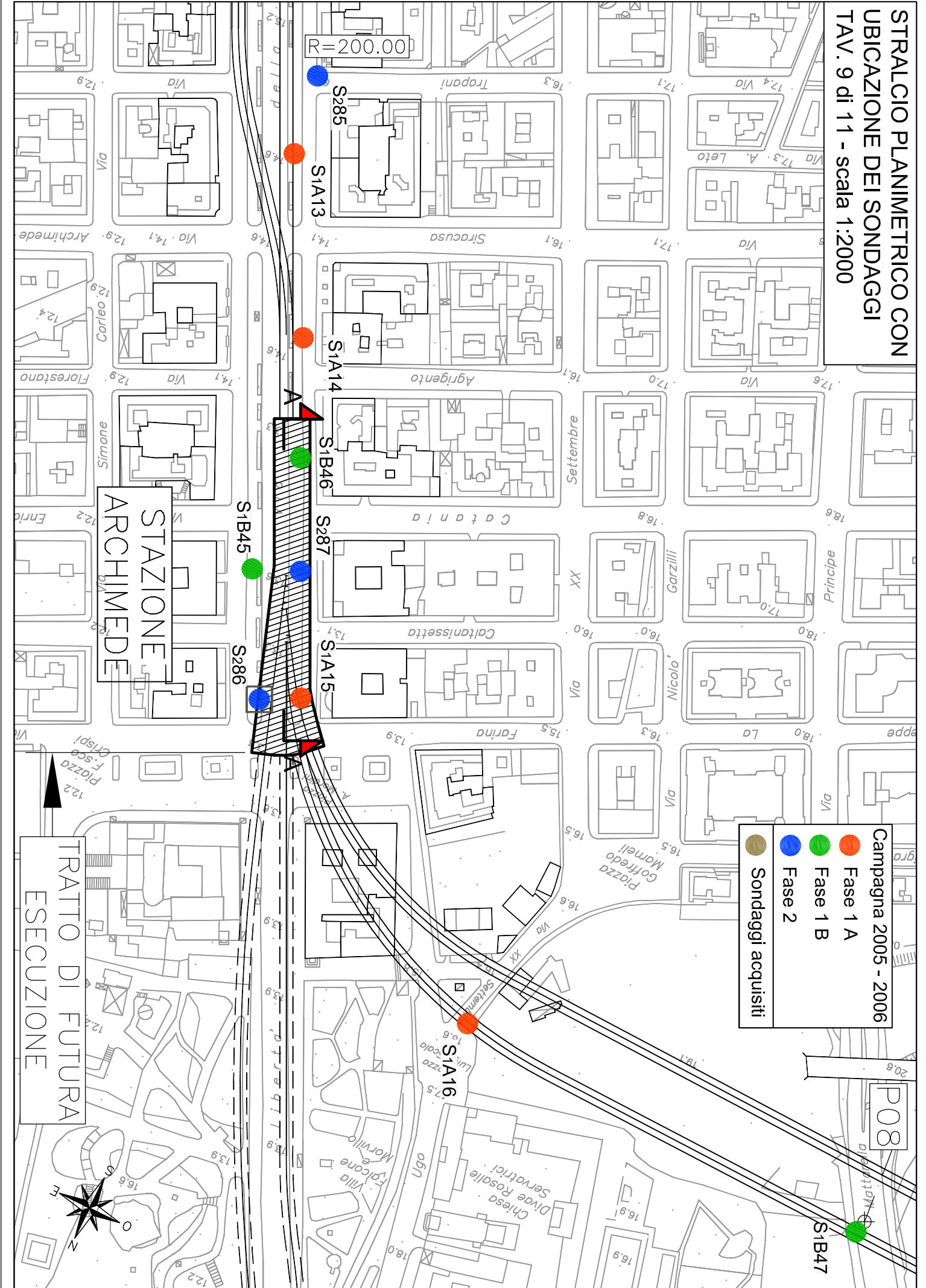
S1-A14

S285

S1-A13

S1-B47

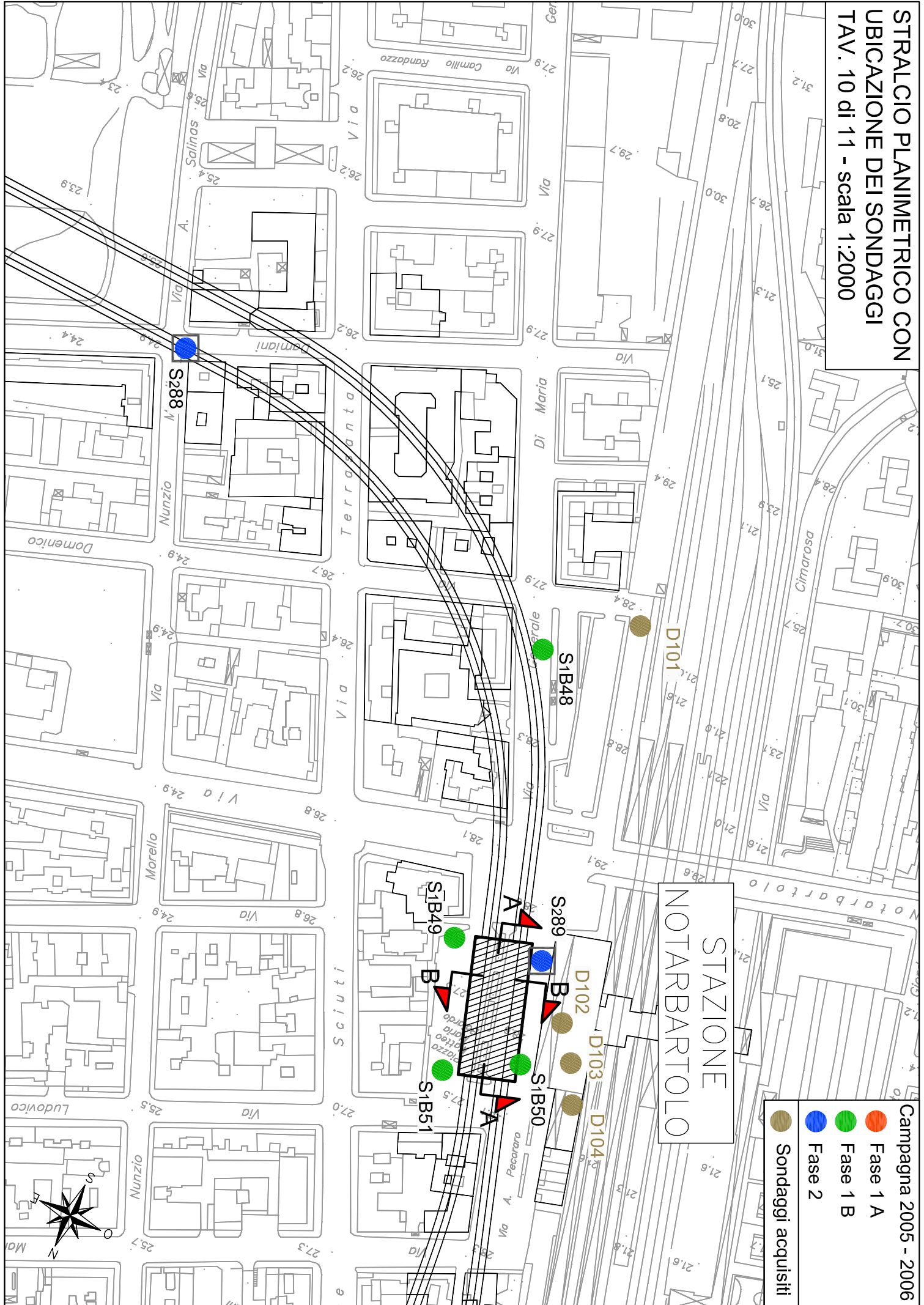
S1-A16



**STRALCIO PLANIMETRICO CON
UBICAZIONE DEI SONDAGGI
TAV. 10 di 11 - scala 1:2000**

Campagna 2005 - 2006

- Fase 1 A
- Fase 1 B
- Fase 2
- Sondaggi acquisiti



TRATTO DI FUTURA
ESECUZIONE

FINE 1° TRATTA
FUNZIONALE

STAZIONE
SCIUTI

MANUFATTO TERMINALE
DI SCAMBIO

GALLERIA DI FUTURA
ESECUZIONE

- Campagna 2005 - 2006
- Fase 1 A
 - Fase 1 B
 - Fase 2
 - Sondaggi acquisiti

