

LEGENDA:

FOGNATURA
 ENEL.M.T.
 ENEL.B.T.

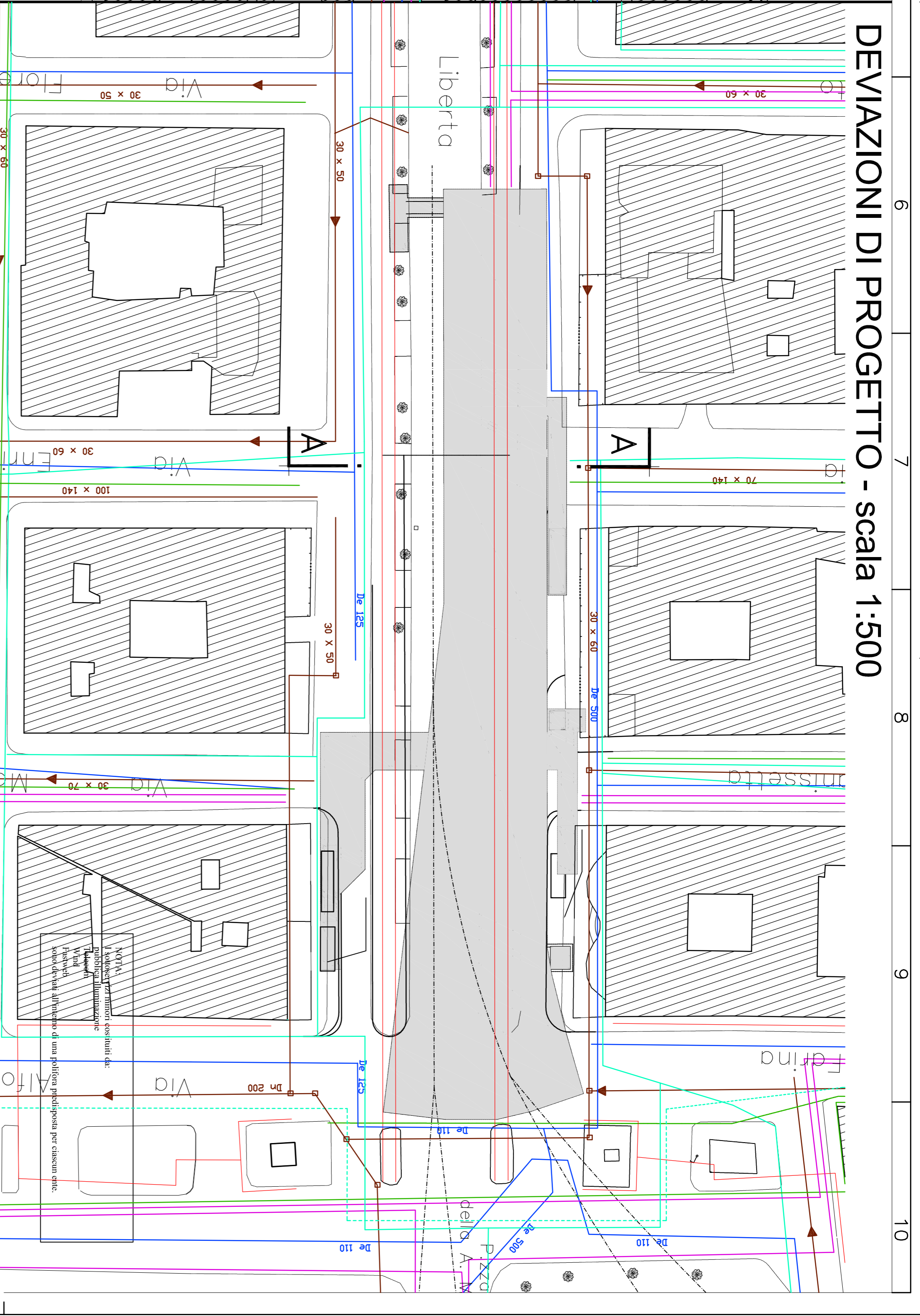
RETE IDRICA
 ENEL.A.T.
 TELECOM
 WIND
 FASTWEB

CONDOTTA GAS M.P.
 (4° e 5° spele - - prof. media cm 60)

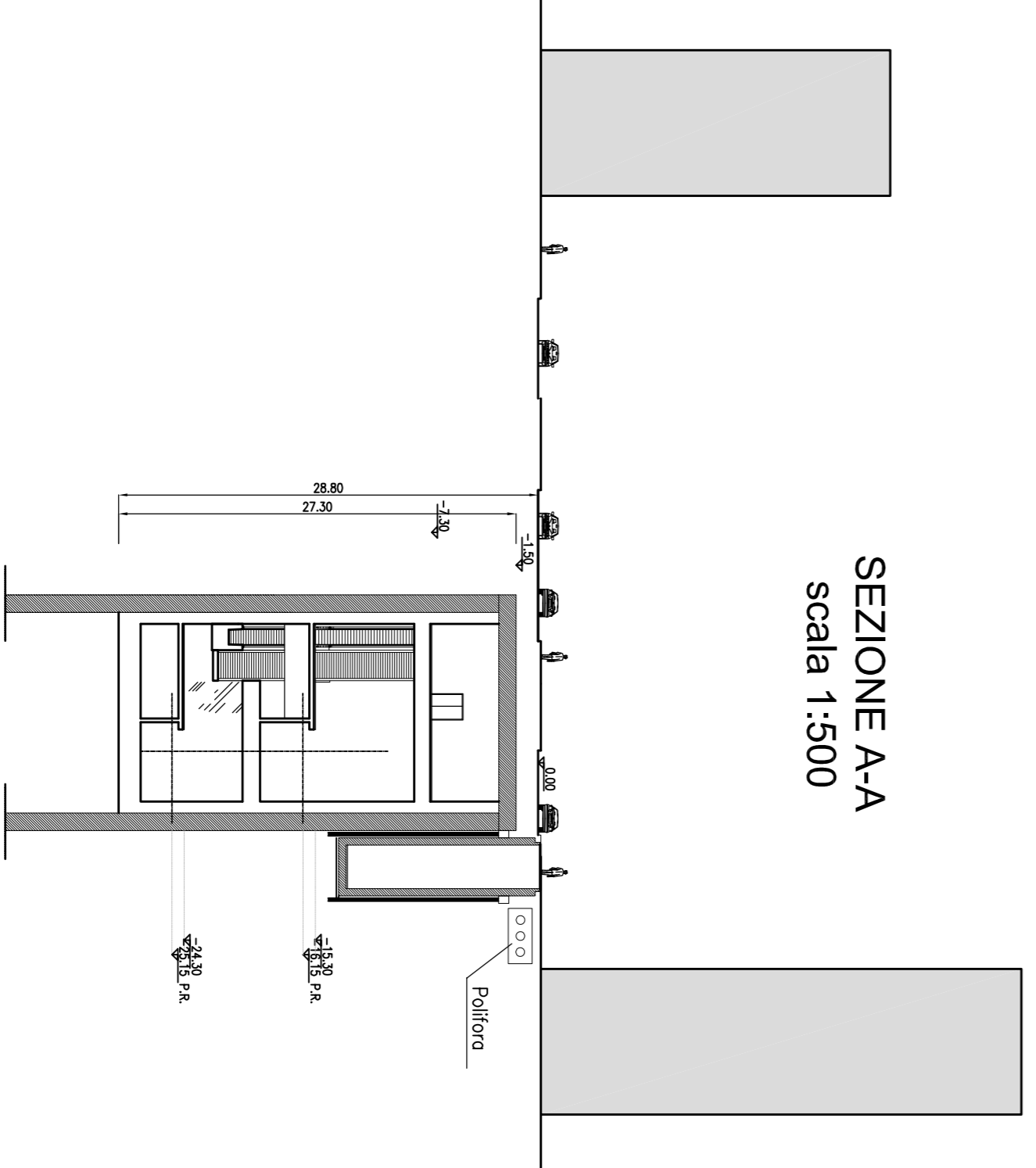
CONDOTTA GAS B.P. Ghisa
 (6° e 7° spele - - prof. media cm 80)

CONDOTTA GAS B.P. Acciaio
 (6° e 7° spele - - prof. media cm 80)

ILLUMINAZIONE PUBBLICA



SEZIONE A-A
 scala 1:500



COMUNE DI PALERMO
 AREA INFRASTRUTTURE E TERRITORIO

COMITENTE

CITTA' DI PALERMO

PROGETTISTA
 ATI:
SYS TRA
PEREGRINATA
INECO
LOMBARDI-RECO
INGENIERI ASSOCIATI
DOMINIQUE PERRAULT ARCHITECTE

METROPOLITANA AUTOMATICA LEGGERA DELLA CITTA' DI PALERMO
 PRIMA LINEA
 TRATTA FUNZIONALE ORETO/NOTARBARTOLO
 PROGETTO PRELIMINARE

SOTTOSERVIZI
 STAZIONE ARCHIMEDE - STATO ATTUALE E SISTEMAZIONE DEFINITIVA

COMMESSA	FASE	COMPARTO	DOCUMENTO	REV.	SCALA	NOME FILE
MPA11	P/P	INT	IN_PP08	0	VARIE	INT_INPP08_0.dwg

REV.	DATA	DESCRIZIONE	REALTÀ	CONTROLLATO	APPROVATO	AUTORIZZATO
0	AGOSTO 2008	EMMISSIONE EMBARGO OPERE CIVILI PER CONSEGNA FINALE	Colombo	Curi	Giacchino Nicosi	Palumbo