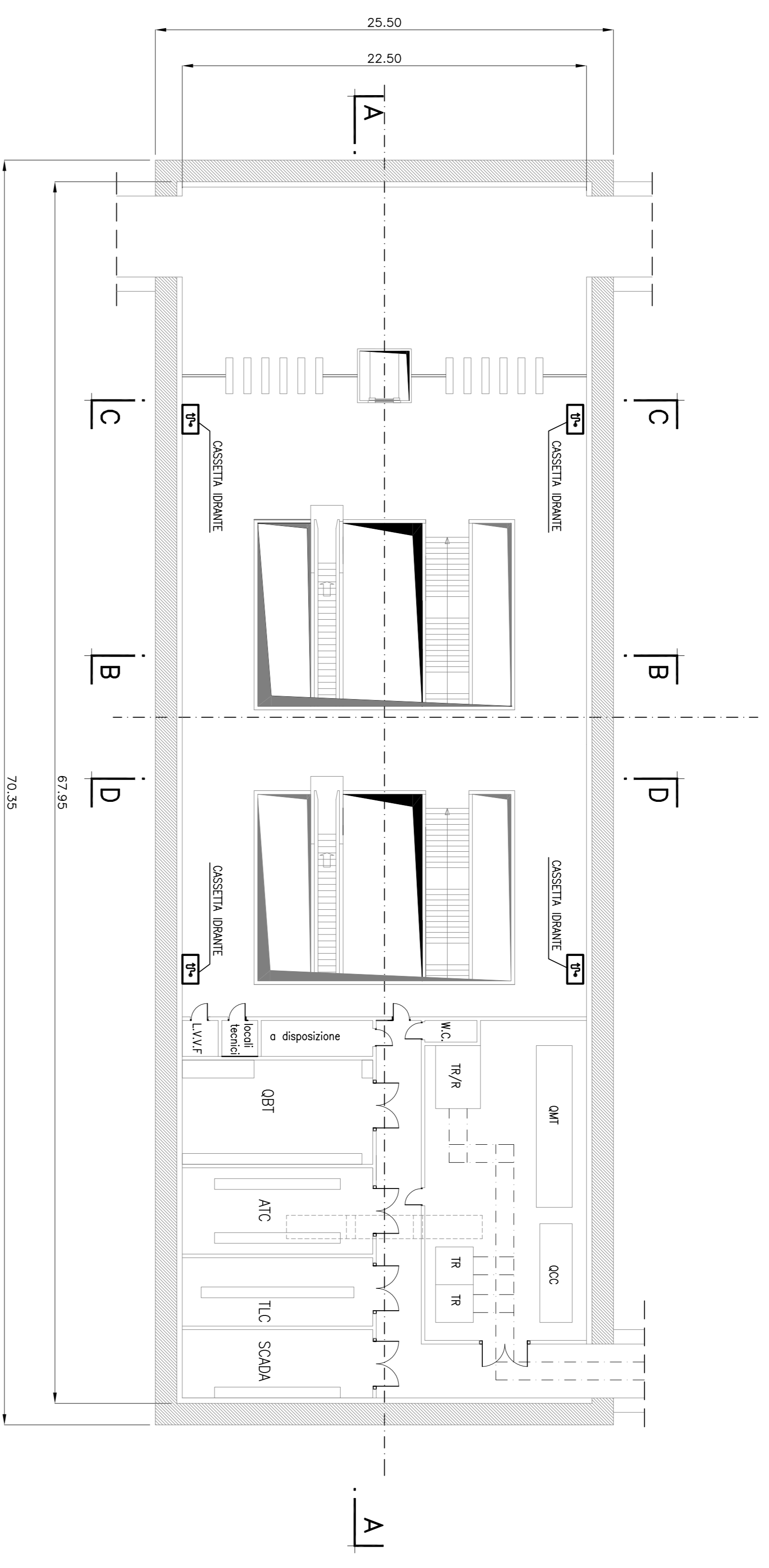
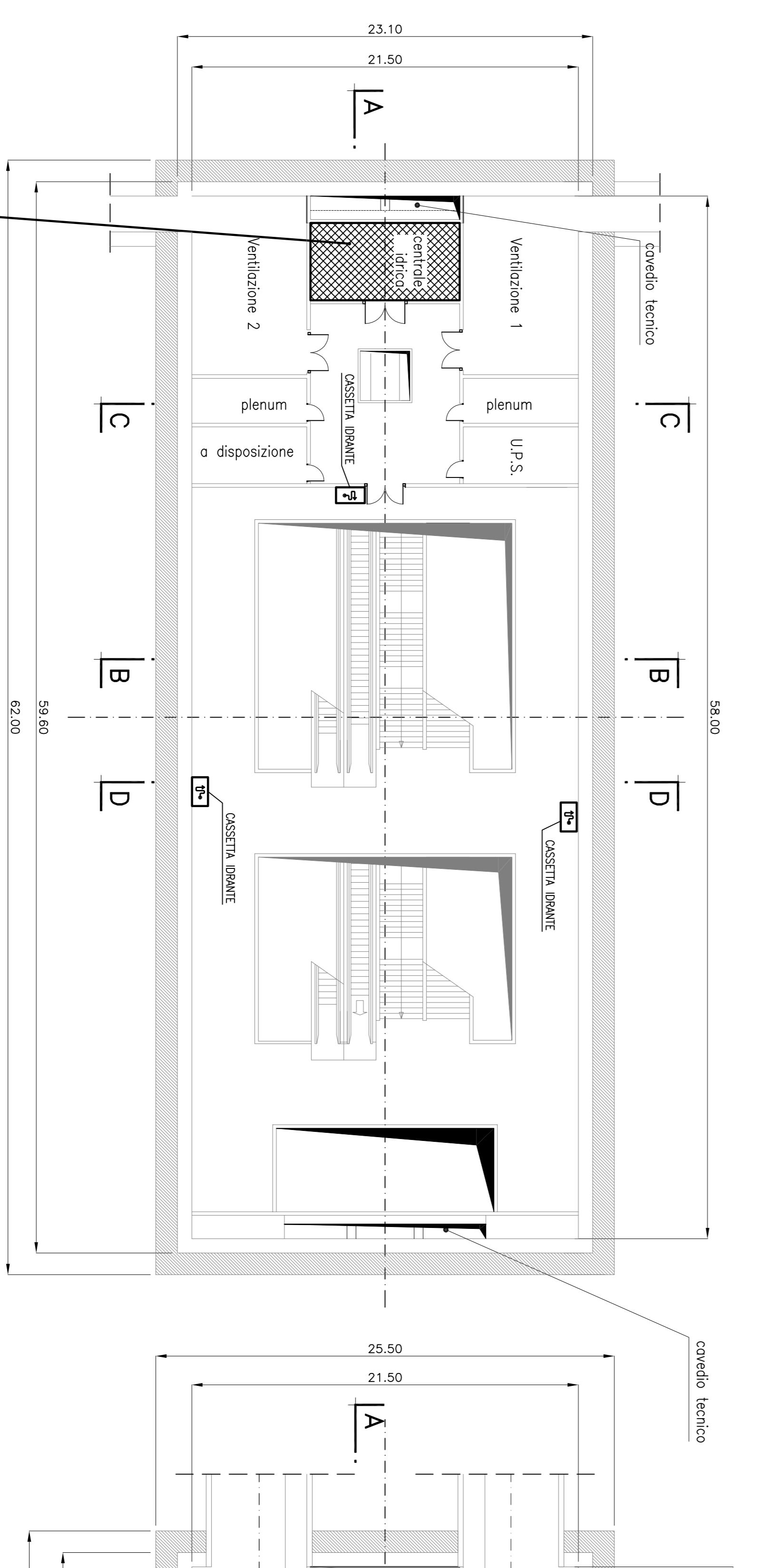


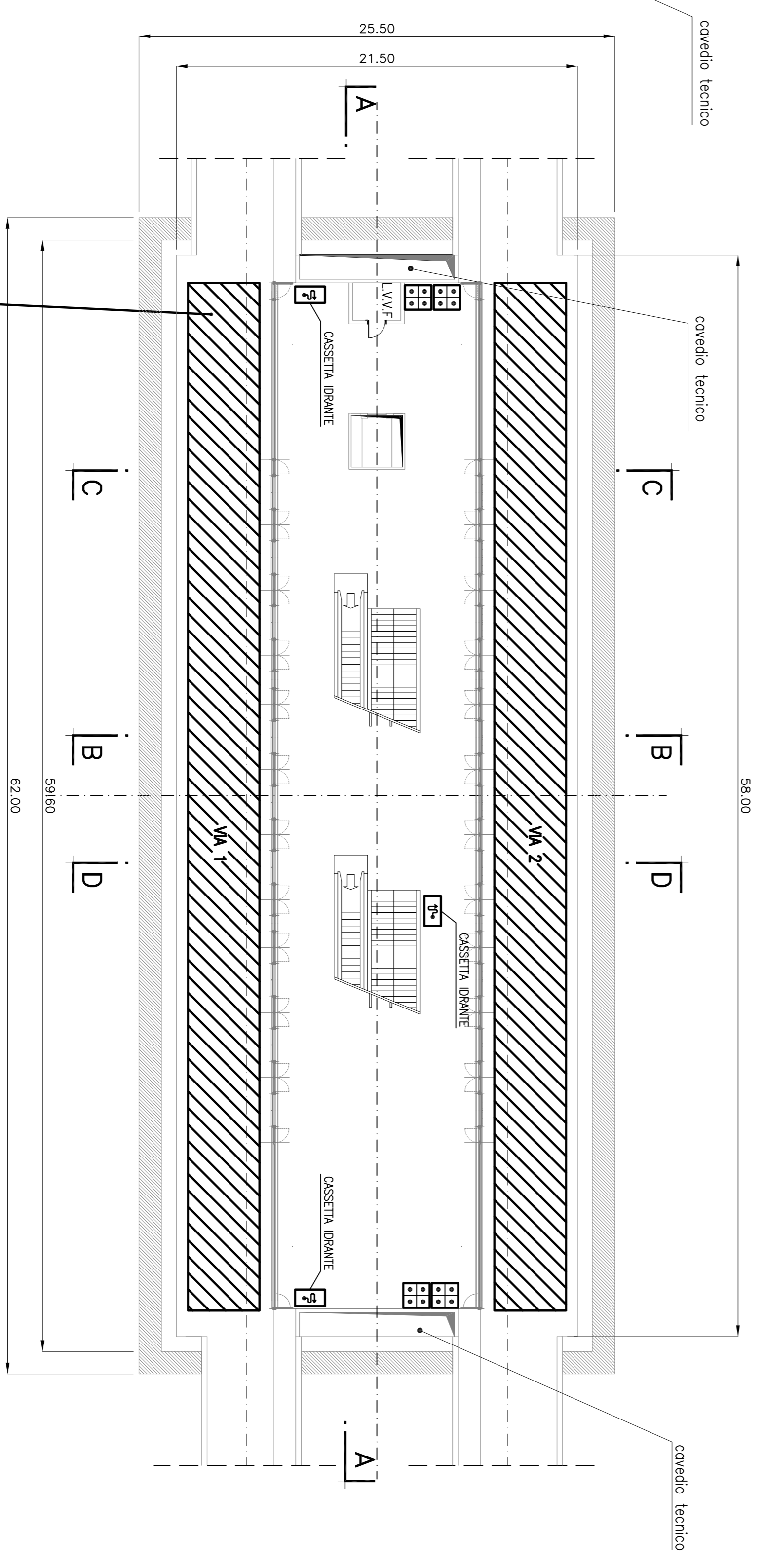
PIANO ATRIO QUOTA (-7.00)



PIANO MEZZANINO (-12.30)



PIANO BANCHINA QUOTA (-17.60)



GRUPPO DI PRESSURIZZAZIONE ANTINCENDIO FORMATO DA DUE ELETTROPOMPE E DA POMPA PILOTA;
 CARATTERISTICHE PRINCIPALI:
 - PORTATA: - 72 m³/h (SISTEMA VAL, SISTEMA ALSTOM, SISTEMA BOMBARDIER)
 - 58 m³/h (SISTEMA ANSALDO)
 - PREVALENZA: 75 m.c.a.

AREA DEL PIANO DI ROTOLAMENTO DI BANCHINA TRATTATA CON IMPIANTO SPRINKLER. SONO PREVISTI 16 UGELLI EROGATORI SU OGNI LATO LUNGO L'ANELLO A PROTEZIONE DEL TELAILO DELLA VETTURA E DELLE RUOTE DELLA STESSA.

- CASSETTA A PARETE CONTENENTE:
 - IDRANTE UNI 45,
 - 20 m MANICETTA FLESSIBILE,
 - LANCIA PER IDRANTE
 - ESTINTORE PORTATILE A POLVERE,
 - COPERTA IN FIBRA DI VETRO,
 - VANO SOTTOSTANTE PER ALLOGGIAMENTO RUBINETTO DI LAVAGGIO

■ COMPLESSO DI QUATTRO MANICETTE E LANCE
 ALL'ESTERNO DELLA STAZIONE E PREVISTO UN ATTACCO MOTOPOMPA VVF UNI 70.

COMITENTE

COMUNE DI PALERMO
 AREA INFRASTRUTTURE E TERRITORIO



PROGETTISTA

ATF: **SYS TRA** (Gruppo Studiareo)
INGEGNERIA
INERO
LOMBARDI-RECO DOMINIQUE PERRAULT ARCHITECTE

METROPOLITANA AUTOMATICA LEGGERA DELLA CITTÀ DI PALERMO
 PRIMA LINEA
 TRATTA FUNZIONALE ORETO/NOTARBARTOLO
 PROGETTO PRELIMINARE

STAZIONE TIPO
 SISTEMA MASSIMO INGOMBRO
 PIANTE IMPIANTO ANTINCENDIO

COMMESSA	FASE	COMPARTO	DOCUMENTO	REV	SCALA	NOME FILE
MPA1	P	ITC	FV/DG 10	0	1:200	ITC_FV/DG_0.dwg
0	AGOSTO 2008	EMISSIONE ELABORATI OPERE CIVILI FERROVIA PALERMO	DESCRIZIONE	Mazzoni	Casali	D'Amico
REV.	DATA	DESCRIZIONE	REDAITO	CONTROLLATO	APPROVATO	AUTORIZZATO
						PROGETTISTA