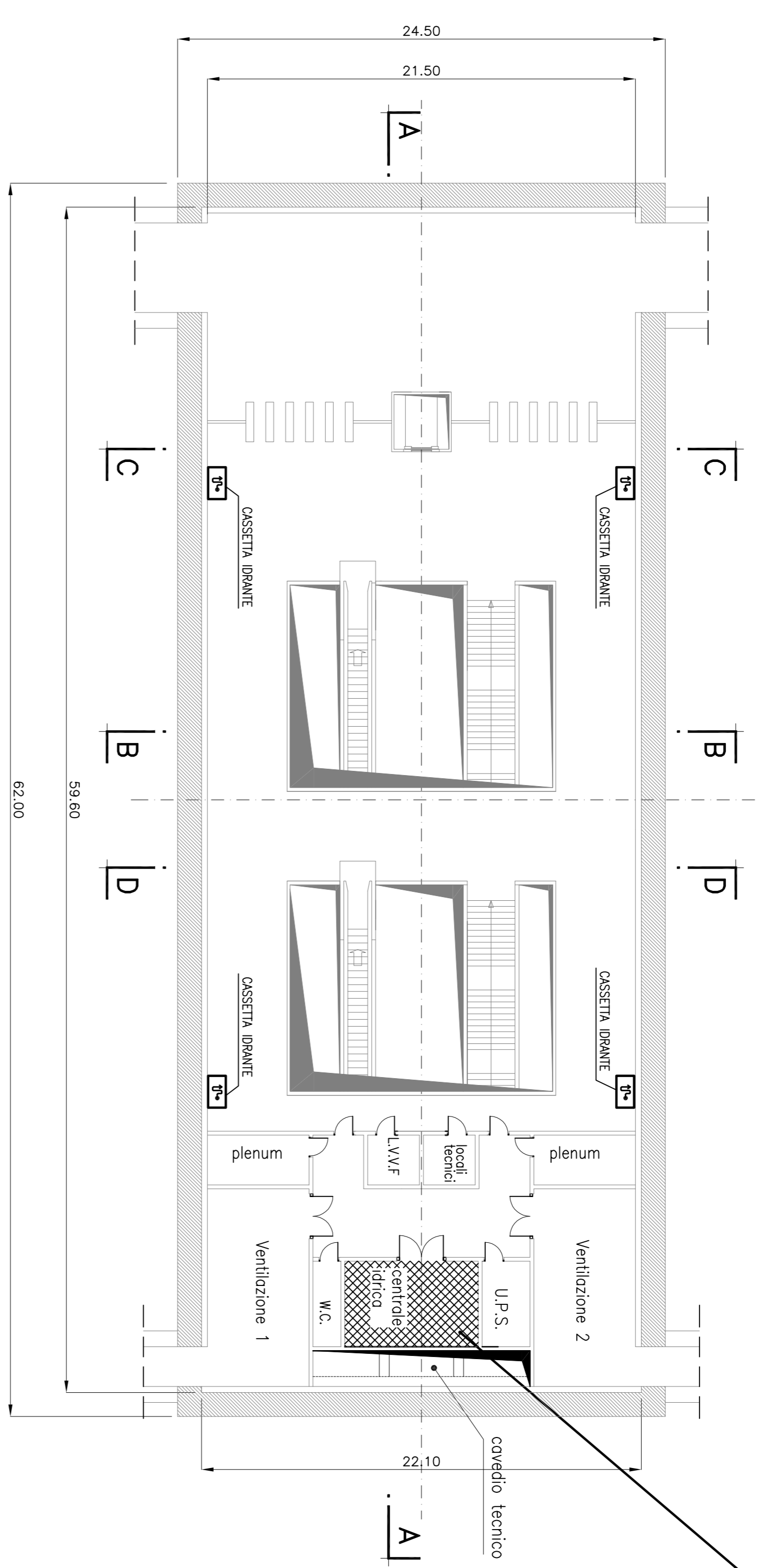
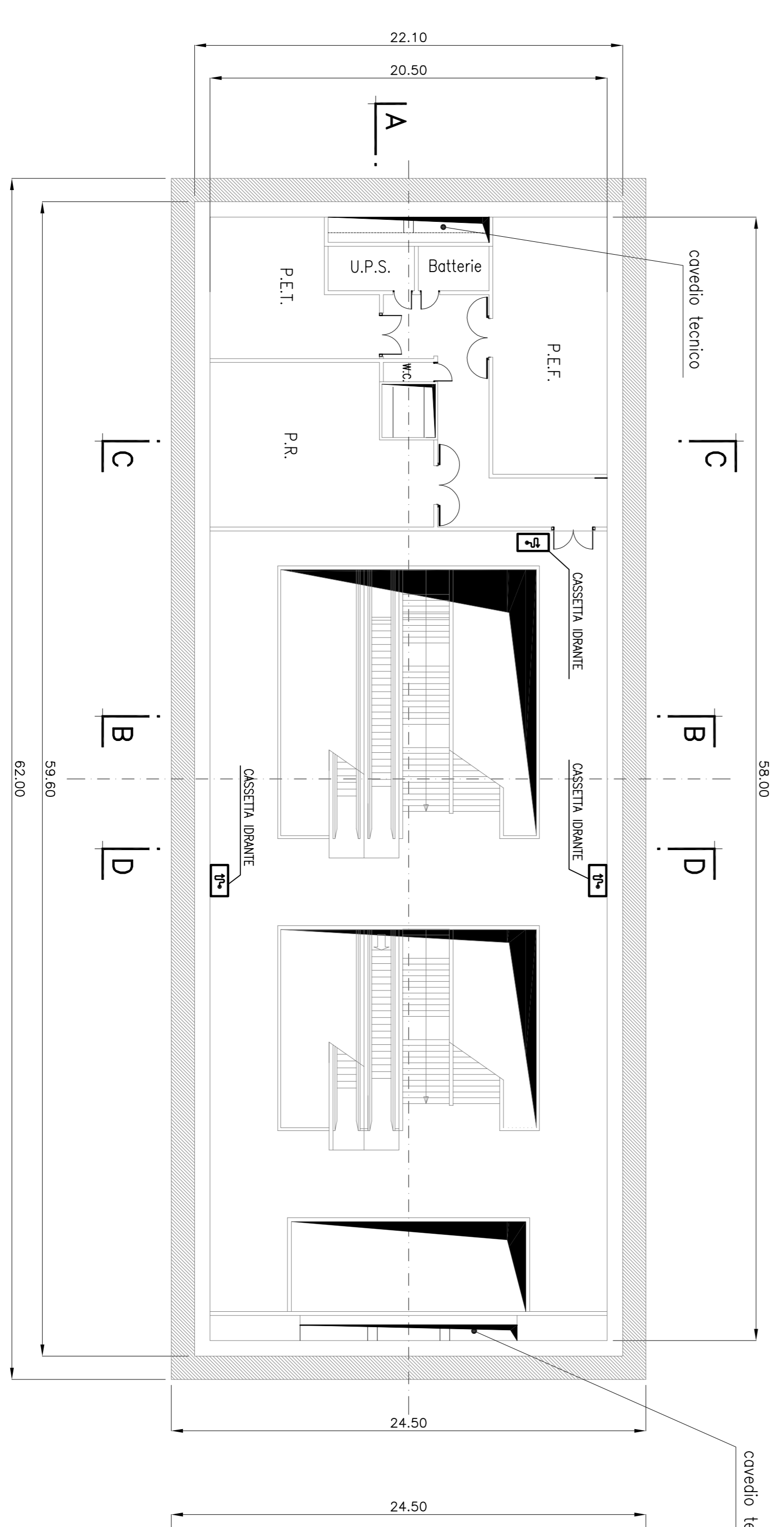


PIANO ATRIO QUOTA (-7.00)

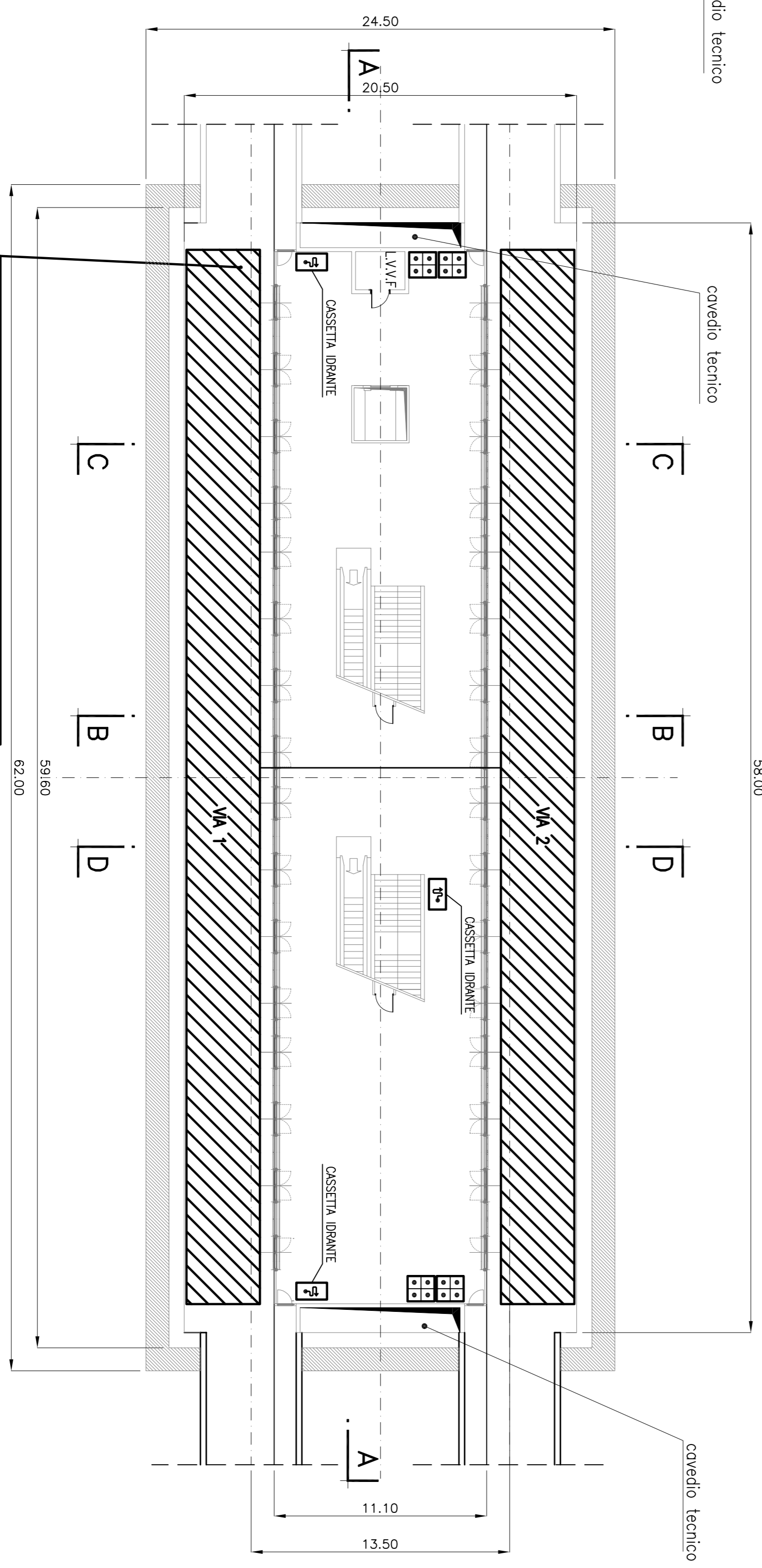
GRUPPO DI PRESSURIZZAZIONE ANTINCENDIO FORMATO DA DUE ELETTROPOMPE E DA POMPA PILOTA:
 CARATTERISTICHE PRINCIPALI:
 - PORTATA: - 72 m³/h (SISTEMA VAL, SISTEMA ALSTOM, SISTEMA BOMBARDIER)
 - 58 m³/h (SISTEMA ANSALDO)
 - PREVALENZA: 75 m.c.a.



PIANO MEZZANINO (-12.30)



PIANO BANCHINA QUOTA (-17.60)



AREA DEL PIANO DI ROTOLAMENTO DI BANCHINA TRATTATA CON IMPIANTO SPRINKLER. SONO PREVISTI 16 UGELLI EROGATORI SU OGNI LATO LUNGO L'ANELLO A PROTEZIONE DEL TELAILO DELLA VETTURA E DELLE RUOTE DELLA STESSA.

- ☒ CASSETTA A PARETE CONTENENTE:**
- IDRANTE UNI 45,
 - 20 m MANICETTA FLESSIBILE,
 - LANCIA PER IDRANTE,
 - ESTINTORE PORTATILE A POLVERE,
 - COPERTIA IN FIBRA DI VETRO,
 - VANO SOTTOSTANTE PER ALLOGGIAMENTO RUBINETTO DI LAVAGGIO

☒ COMPLESSO DI QUATTRO MANICETTE E LANCE

ALL'ESTERNO DELLA STAZIONE E' PREVISTO UN ATTACCO MOTOPOMPA VVF UNI 70.

COMMITTENTE



COMUNE DI PALERMO
 AREA INFRASTRUTTURE E TERRITORIO

PROGETTISTA

ATI:



DOMINIQUE PERRAULT ARCHITECTE

METROPOLITANA AUTOMATICA LEGGERA DELLA CITTA' DI PALERMO
 PRIMA LINEA
 TRATTA FUNZIONALE ORETO/NOTARBARTOLO
 PROGETTO PRELIMINARE

STAZIONE TIPO
 SISTEMA MINIMO INGOMBRO
 PIANTE IMPIANTO ANTINCENDIO

COMPENSA	FASE	COMPARTO	DOCUMENTO	REV	SCALA	NOME FILE
MPA1	PP	ITC	FV/DG/11	0	1:200	ITC_PVDG11_0.dwg

REV.	DATA	DESCRIZIONE	REDAITO	CONTROLLATO	APPROVATO	AUTORIZZATO	PROGETTISTA
0	AGOSTO 2008	EMISSIONE ELABORATI OPERE CIVILI FER CONSEGNA FINALE	Mazzoni	Casali	Deziosi Di Nola	Perrault	