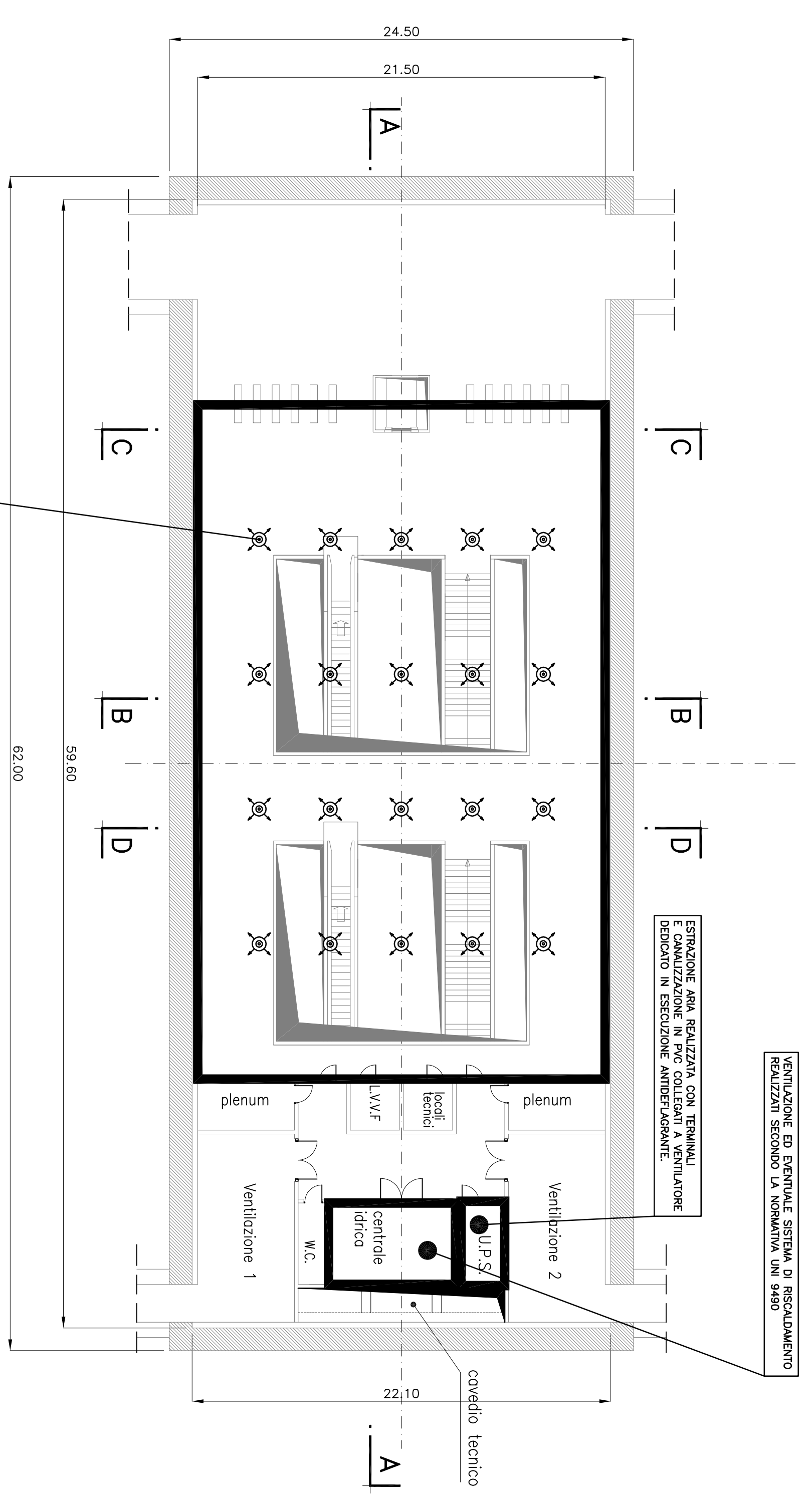


PIANO ATRIO QUOTA (-7.00)

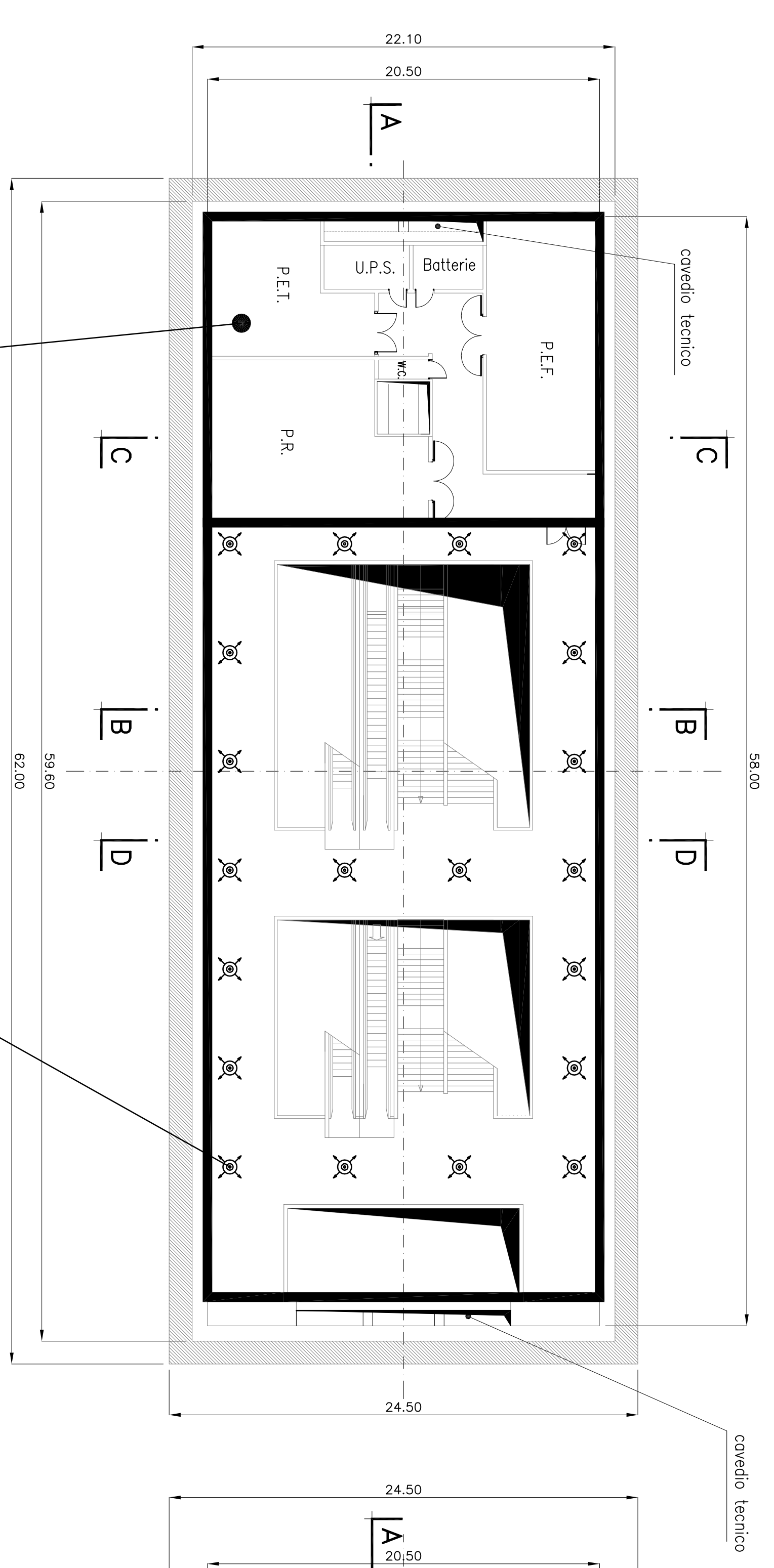


VENTILAZIONE ED EVENTUALE SISTEMA DI RISCALDAMENTO
RIDOTTI SECONDO LA NORMA UNI 9890

ESTRAZIONE ARIA REALIZZATA CON TERMINALI
ESODOZIONE IN PVC COLLEGATA A VENTILAZIONE
SECONDO LE ESISTENZE ANTICHIORISPARMIA

DIFFUSORE CIRCOLARE A LANCIO VARIABILE #500
CON QUANTO FLESSIBILE DI CONNESSIONE
AL CANALE DI VENTILAZIONE. CAMERA DI
RACCORDO E SERBANDA DI INALZATURA.
potenza funzionamento normale (modulato): 860 mc/h

PIANO MEZZANINO (-12.30)

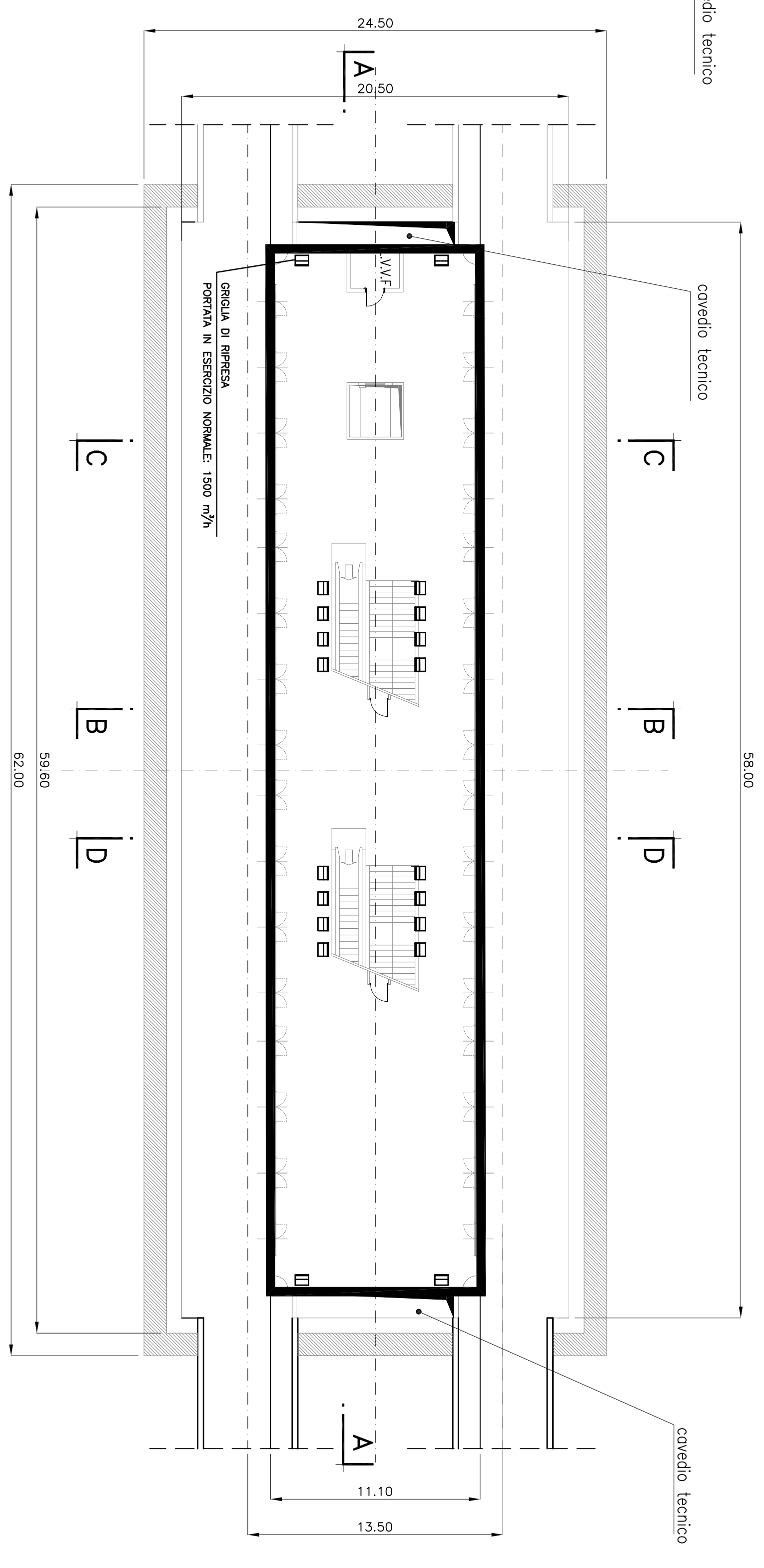


PER LA VENTILAZIONE/CONZIONAMENTO DEI LOCALI TECNICI
LEGATI AL SISTEMA SONNO PREVISI NEI ABBINATE
CONNESSIONE AL SISTEMA DI VENTILAZIONE
E IMPIANTI AUTONOMI DI RIFREDDAMENTO DI TIPO SHUT-SYSTEM

DIFFUSORE CIRCOLARE A LANCIO VARIABILE #600
CON QUANTO FLESSIBILE DI CONNESSIONE
AL CANALE DI VENTILAZIONE. CAMERA DI
RACCORDO E SERBANDA DI INALZATURA.
potenza funzionamento normale (modulato): 1375 mc/h

NOTA:
LA DELIMITAZIONE DELL'AREA INDICA IL VOLUME
TRATTATO DALL'IMPIANTO DI VENTILAZIONE

PIANO BANCHINA QUOTA (-17.60)



ORBITA DI BIRRESCA
PORTATA IN ESERCIZIO NORMALE: 1500 m³/h

COMITENTE
COMUNE DI PALERMO
AREA INFRASTRUTTURE E TERRITORIO

PROGETTISTA
ATI:
SYS TRA (Coordinatore)
SISTEMAZIONE
INERO
E LOMBARDI-RECO DOMINIQUE PERRAULT ARCHITECTE

METROPOLITANA AUTOMATICA LEGGERA DELLA CITTA' DI PALERMO
PRIMA LINEA
TRATTA FUNZIONALE ORETO/NOTARBARTOLO
PROGETTO PRELIMINARE

STAZIONE TIPO
SISTEMA MINIMO INGOMBRO
PIANTE IMPIANTO DI VENTILAZIONE

COMMESSA MP/PA1
FASE P/P
COMPARTO I/T/C
DOCUMENTO FV/DG/14
REV 0
SCALA 1:200
NOME FILE ITC_PVDG14_0.dwg

REV.	DATA	DESCRIZIONE	REDAITO	CONTROLLATO	APPROVATO	AUTORIZZATO	PROGETTISTA
0	AGOSTO 2008	EMISSIONE ELABORAZIONE OPERE CIVILI PER CONCESSIONE FINALE	Mazzoni	Casali	Deziosi DI NOLA	Perrault	