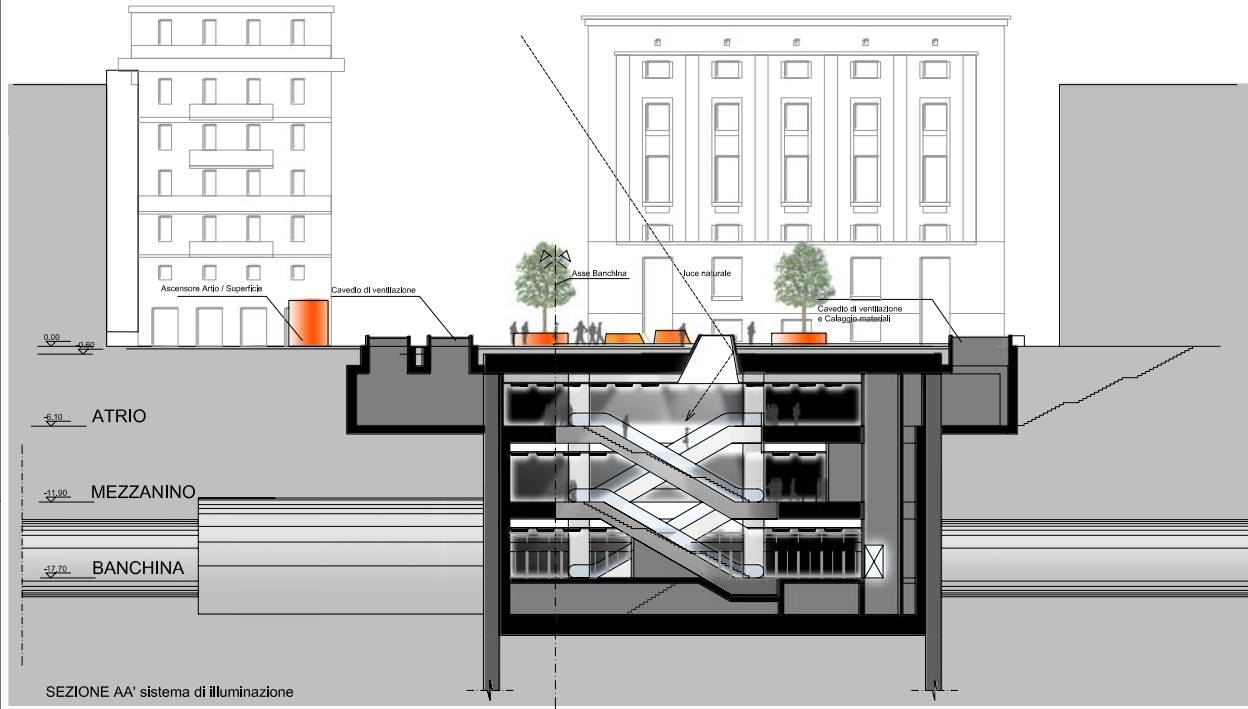
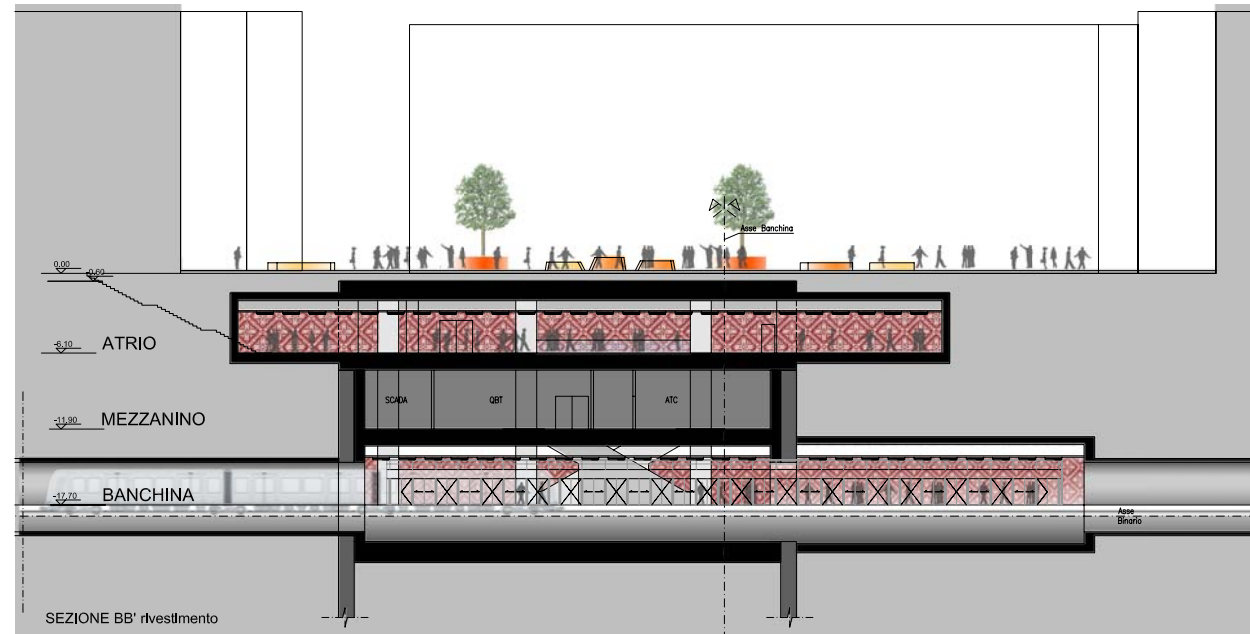
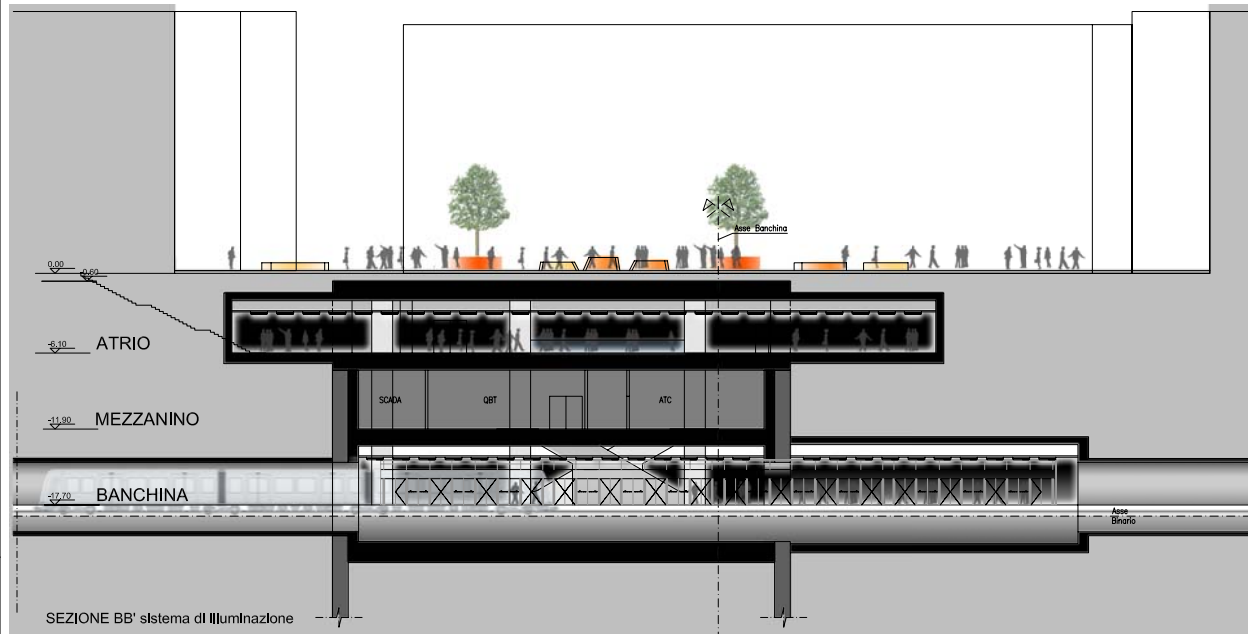
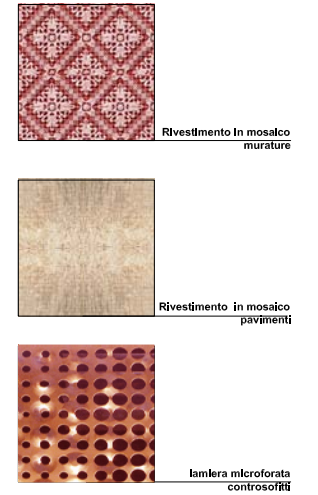
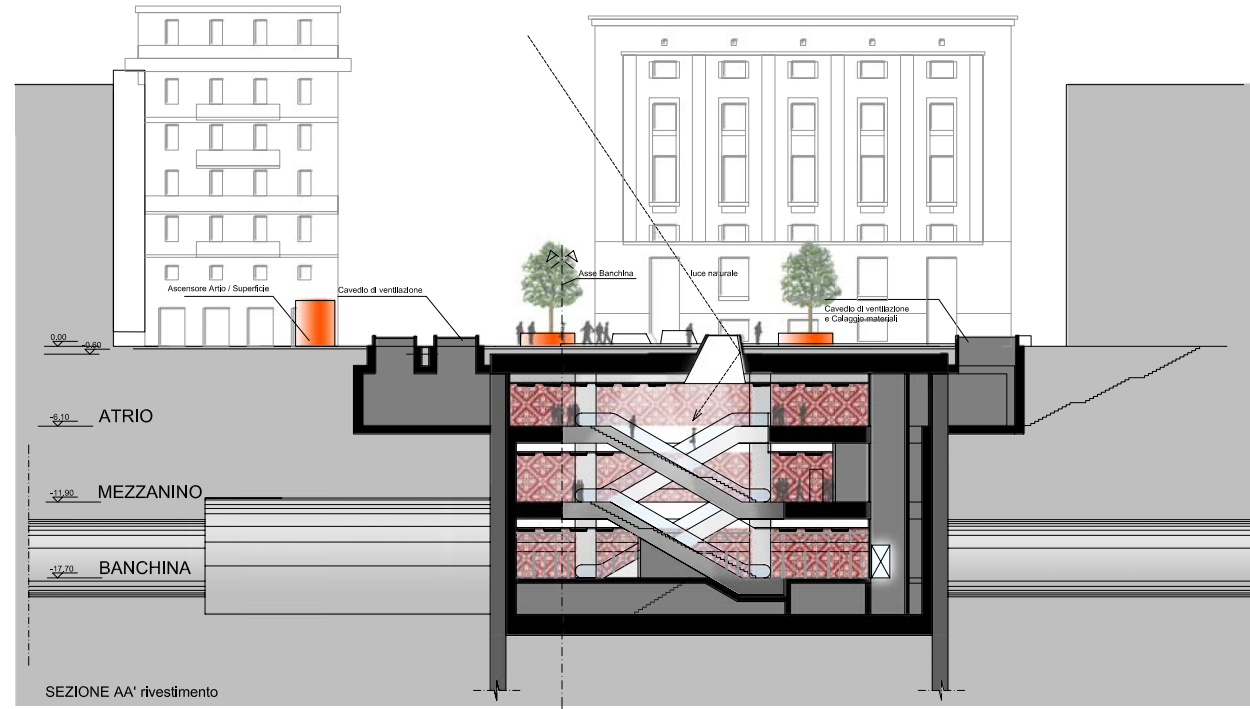


**Sistema di illuminazione:**  
i corpi illuminanti (tipo Sammode) sono fissati a sospensione sul controsoffitto



**Rivestimento:**  
per il rivestimento di pavimenti e murature si propone un rivestimento con tessere di mosaico di vetro semi trasparente colorato che svilupperà una decorazione speciale per caratterizzare la "stazione particolare" in progetto.



COMMITTENTE

COMUNE DI PALERMO  
AREA INFRASTRUTTURE E TERRITORIO

PROGETTISTA  
ATI:

METROPOLITANA AUTOMATICA LEGGERA DELLA CITTA' DI PALERMO  
PRIMA LINEA  
TRATTA FUNZIONALE ORETO/NOTARBARTOLO  
PROGETTO PRELIMINARE

STAZIONE BORSA  
SEZIONI

COMMESSA	FASE	COMPARTO	DOCUMENTO	REV.	SCALA	NOTEFILE
MPA11	PIP	SBO	ARISTO11	0	1:200	SBO_ARST01_0.dwg

PROGETTISTA					
0	AGOSTO 2008	EMMISSIONE ELABORAZIONE CIVILI PER CONSEGNA FINALE	Tullio	Marino	Chiodini/Moda/Platani
REV.	DATA	DESCRIZIONE	REDATTO	CONFERMATO	APPROVATO AUTORIZZATO