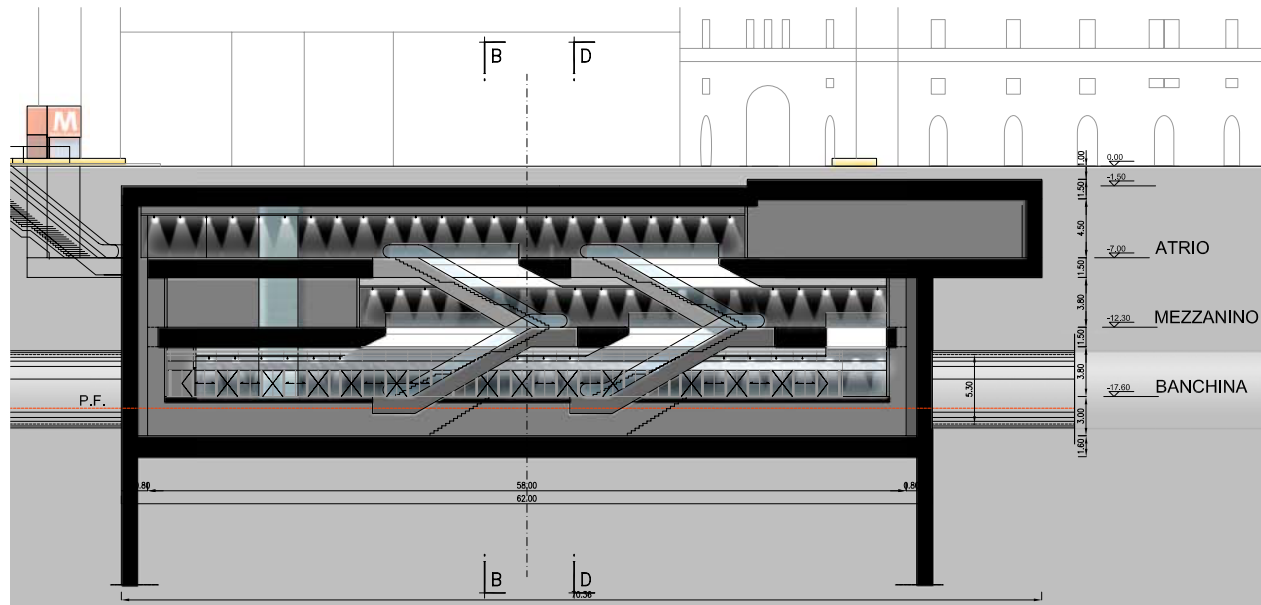
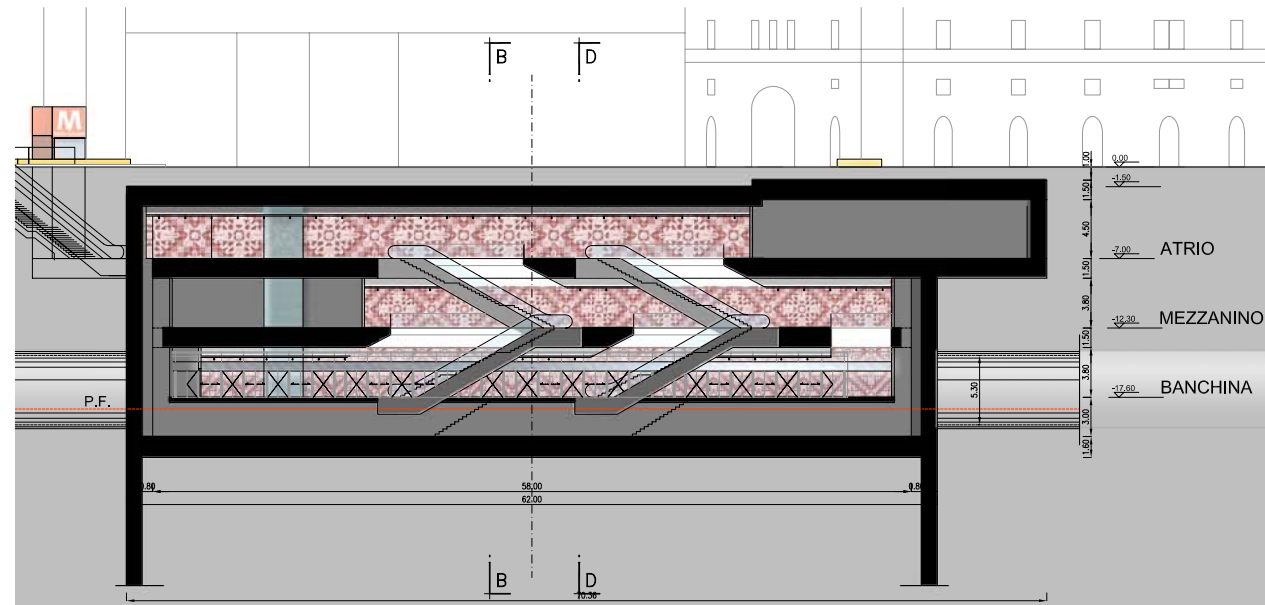


Sistema di illuminazione:
i corpi illuminanti (tipo Sammode) sono fissati a sospensione sul controsoffitto

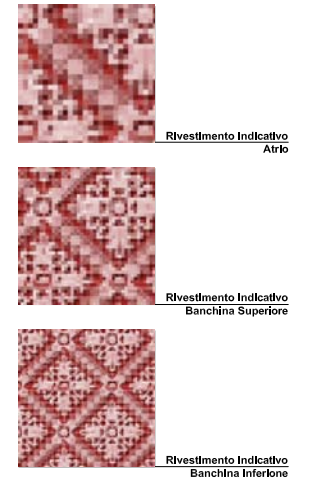


SEZIONE AA' sistema di illuminazione

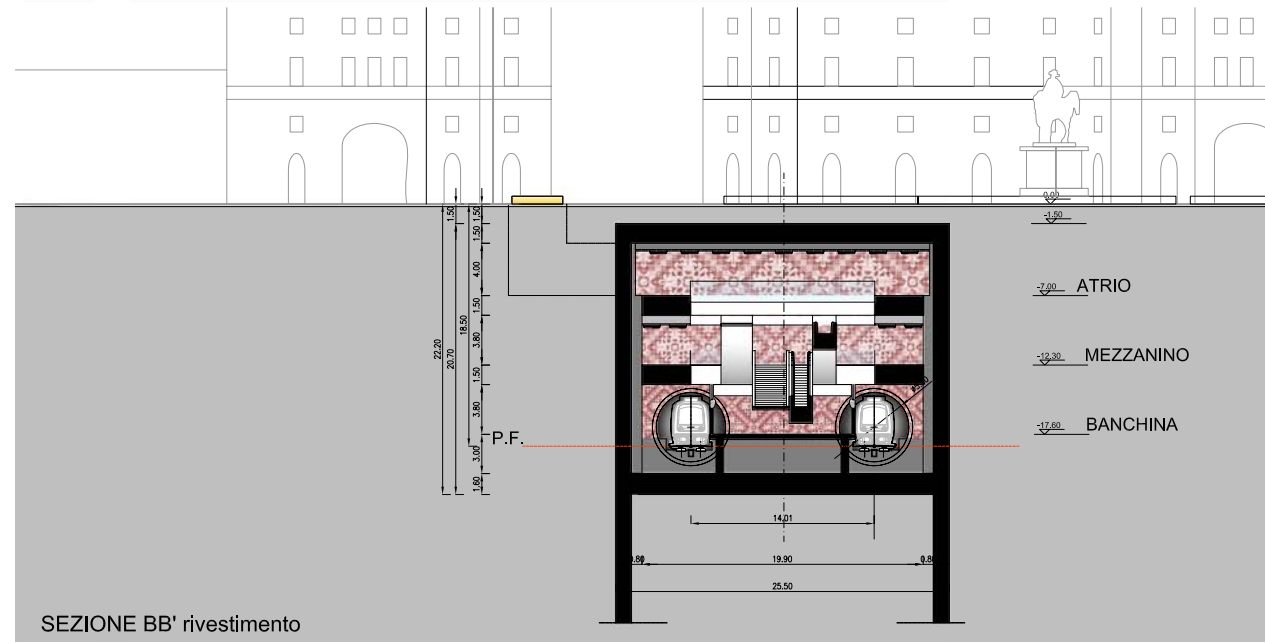
Rivestimento:
per il rivestimento di pavimenti e murature si propone un rivestimento con tessere di mosaico di vetro semi trasparente colorato che svilupperà una decorazione speciale per caratterizzare la "stazione particolare" in progetto.



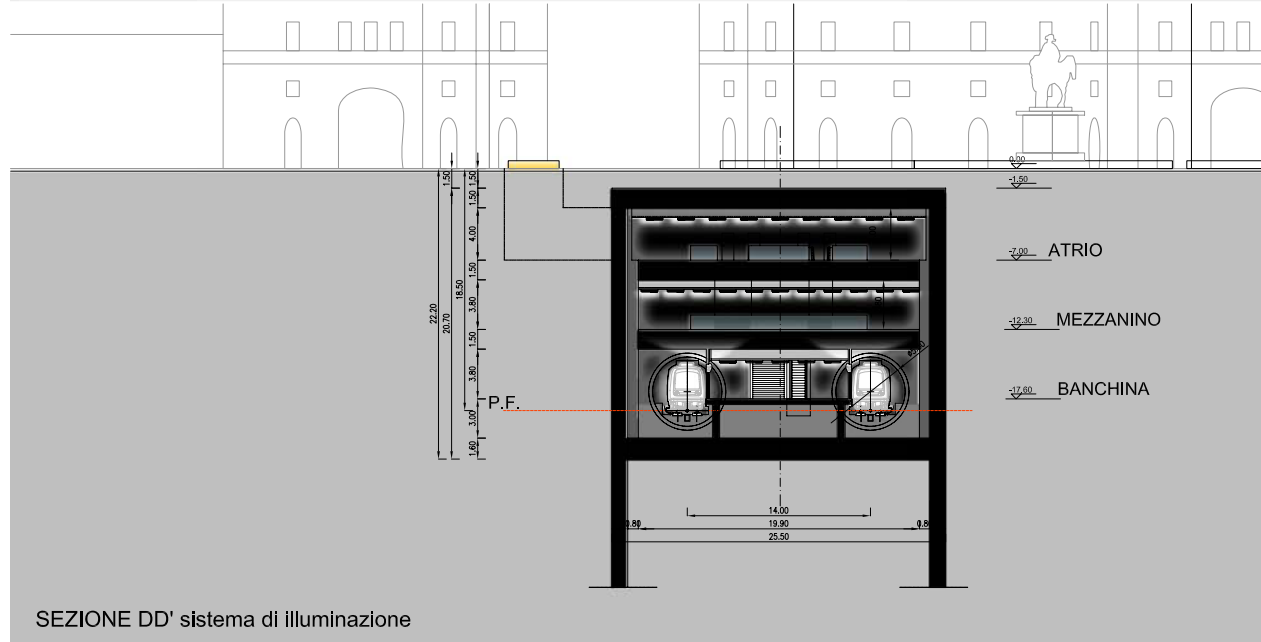
SEZIONE AA' rivestimento



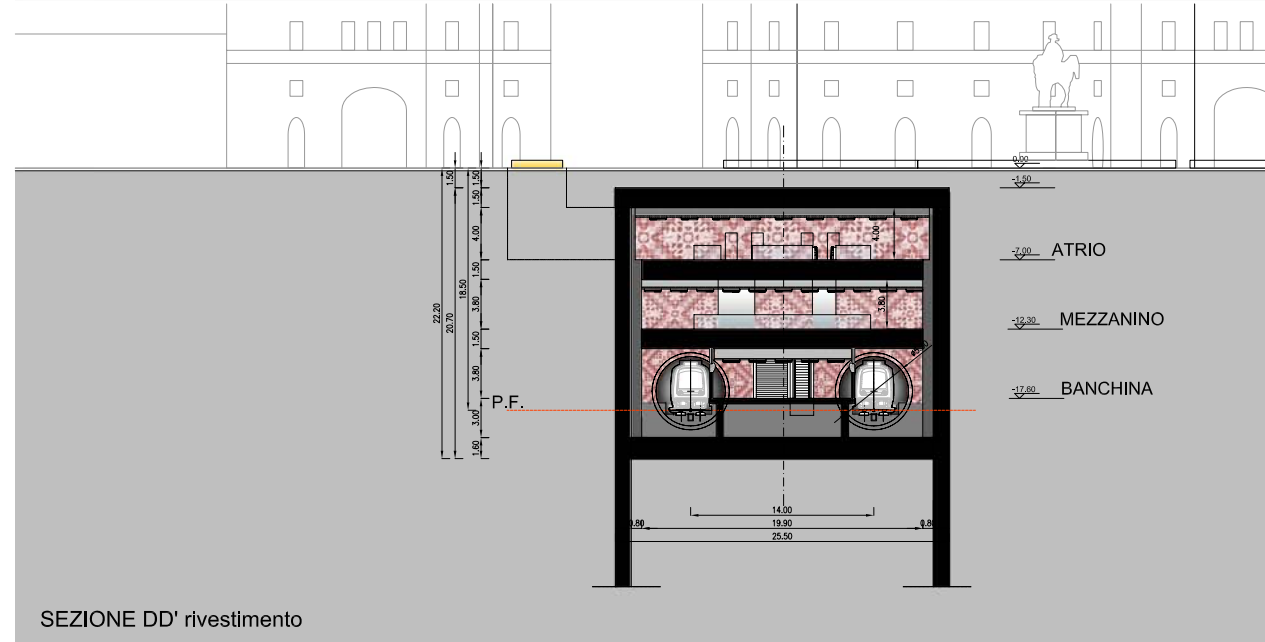
SEZIONE BB' sistema di illuminazione



SEZIONE BB' rivestimento



SEZIONE DD' sistema di illuminazione



SEZIONE DD' rivestimento

COMMITTENTE



CITTA' DI PALERMO
COMUNE DI PALERMO
AREA INFRASTRUTTURE E TERRITORIO

PROGETTISTA
ATI:



METROPOLITANA AUTOMATICA LEGGERA DELLA CITTA' DI PALERMO
PRIMA LINEA
TRATTA FUNZIONALE ORETO/NOTARBARTOLO
PROGETTO PRELIMINARE

STAZIONE GIULIO CESARE
SEZIONI

COMMESSA	FASE	COMPARTO	DOCUMENTO	REV.	SCALA	NUMERO
MPA11	PIP	SEC	ARIST011	0	1:200	NOSEFE_SCO_ARST01_0.dwg

						PROGETTISTA
0	AGOSTO 2016	EMISIONE ELABORAZIONE CENLI PER CONSEGNA FINALE	Tullio	Matteo	Chiofalo	Flavia
REV.	DATA	DESCRIZIONE	REDATTO	CONFERMATO	APPROVATO	AUTORIZZATO