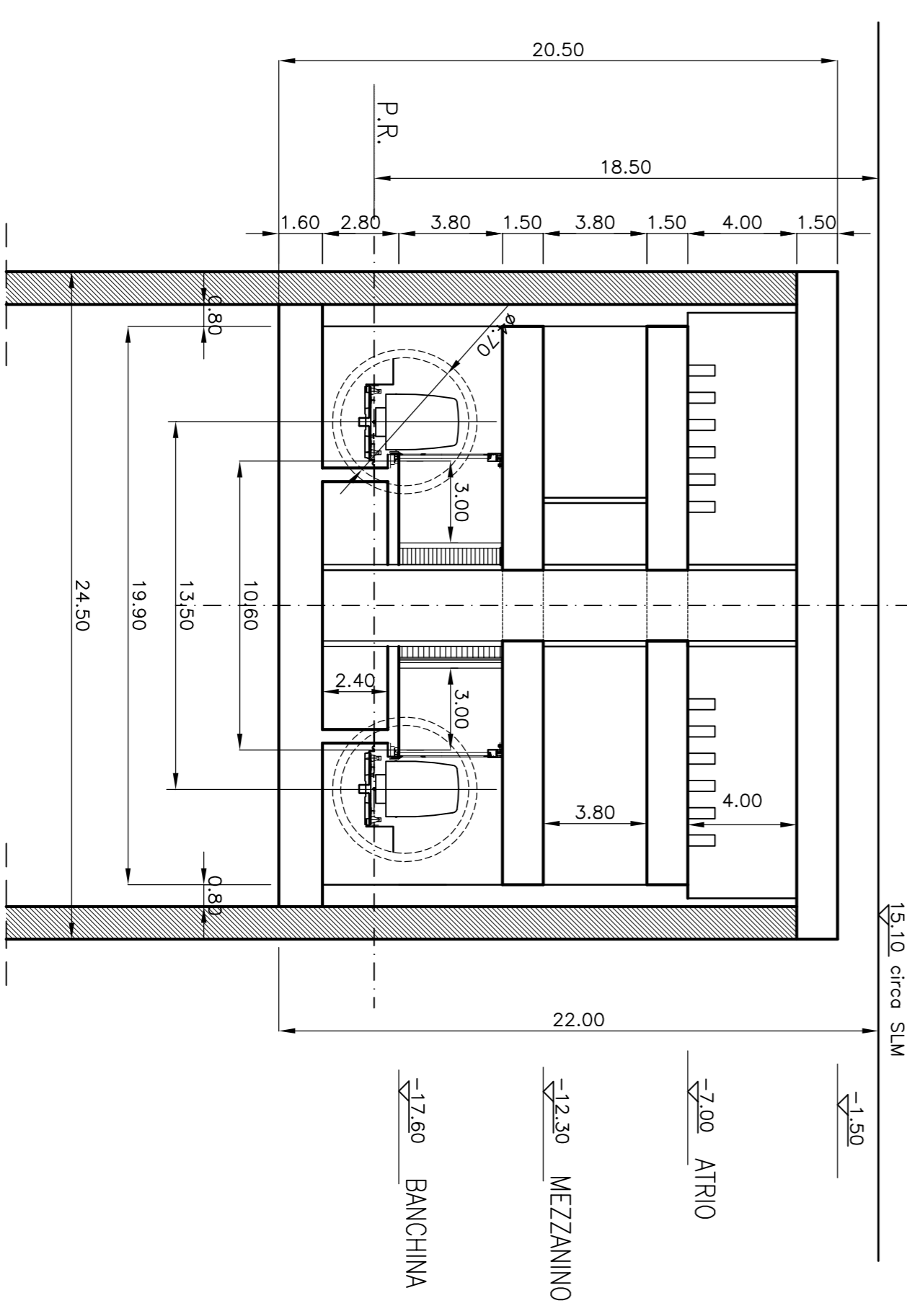
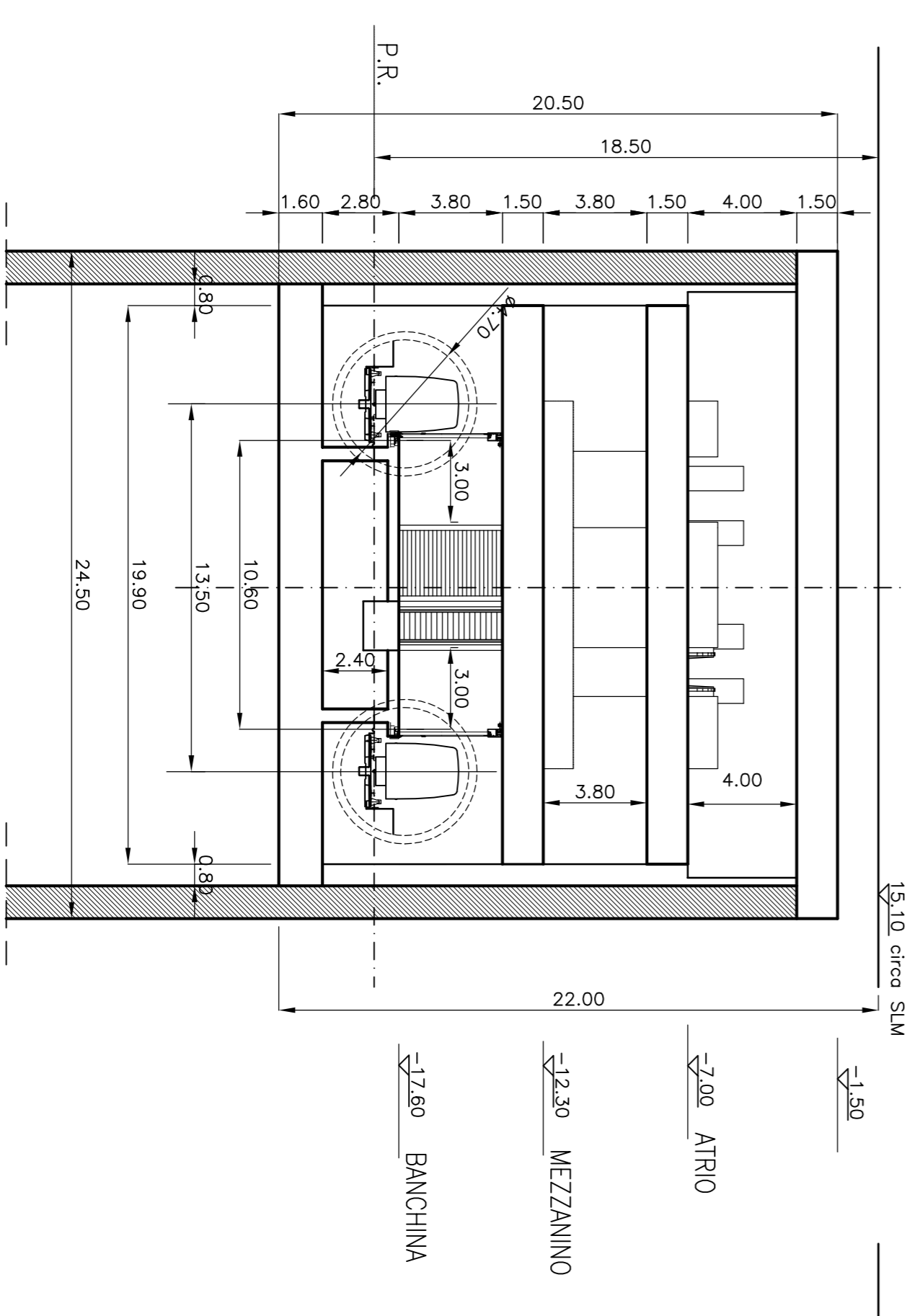


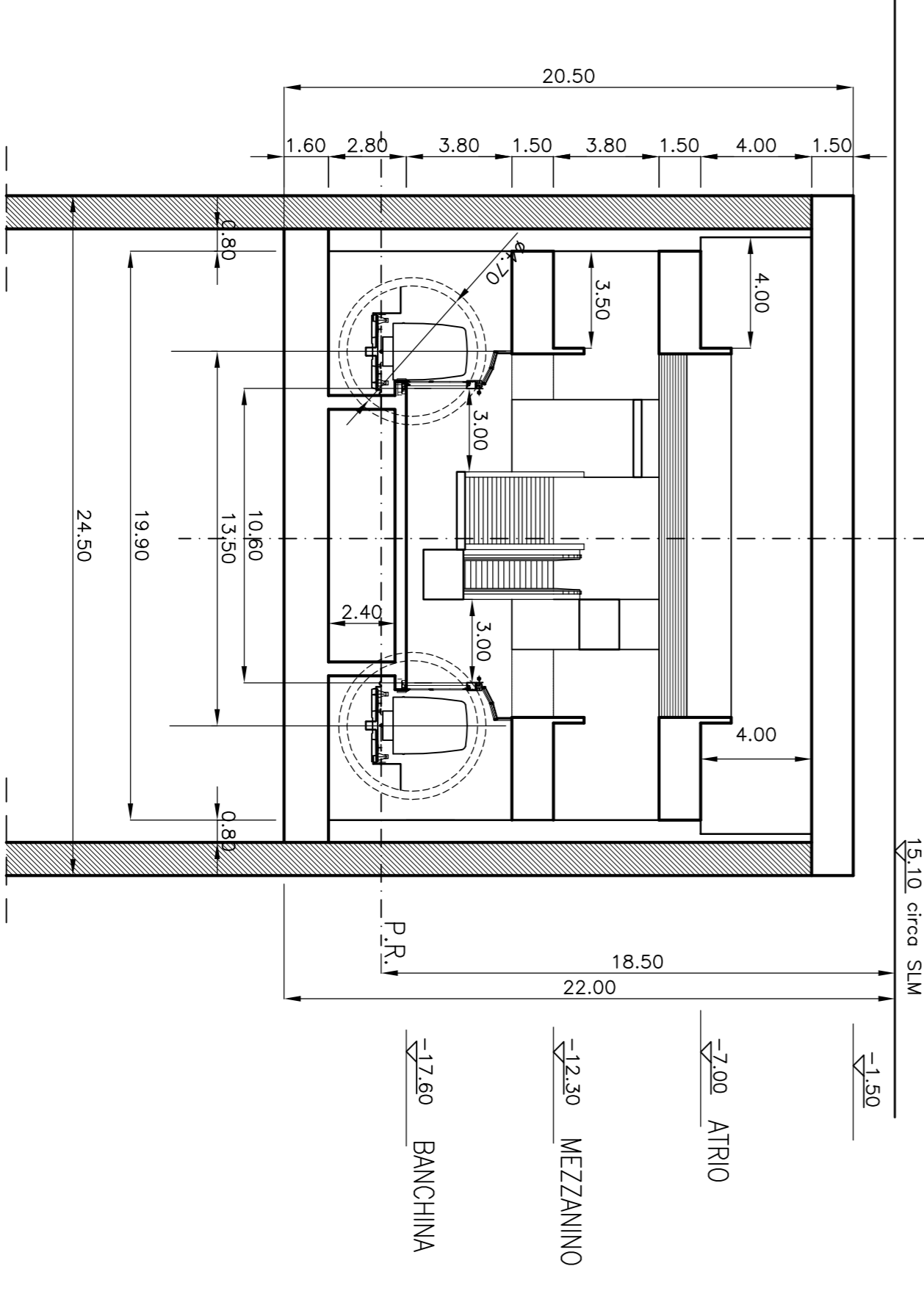
SEZIONE A-A



SEZIONE C-C



SEZIONE D-D



SEZIONE B-B

COMMITTENTE



COMUNE DI PALERMO  
AREA INFRASTRUTTURE E TERRITORIO

PROGETTISTA



METROPOLITANA AUTOMATICA LEGGERA DELLA CITTÀ DI PALERMO  
PRIMA LINEA  
TRATTA FUNZIONALE ORET/NOTARBARTOLO

PROGETTO PRELIMINARE

STAZIONE GIULIO CESARE  
SISTEMA MINIMO INGOMBRO  
FUNZIONALE - SEZIONI

COMMESSA	FASE	COMPARTO	DOCUMENTO	REV.	SCALA	NOME FILE
MPA1	P	SGC	FZ/ST/02	1	1:200	SOS_FZST02_1.dwg
REV.	DATA	DESCRIZIONE	REDATTO	CONTROLLATO	APPROVATO	AUTORIZZATO
1	AGOSTO 2006	AGGIORNAMENTO DATI DI CONSEGNA	Cadono	Mascari	Cresciti Nicolai	Piscilli
0	MAGGIO 2006	EMISIONE ELABORATI OPERE CIVILI	Cadono	Mascari	Cresciti Nicolai	Piscilli