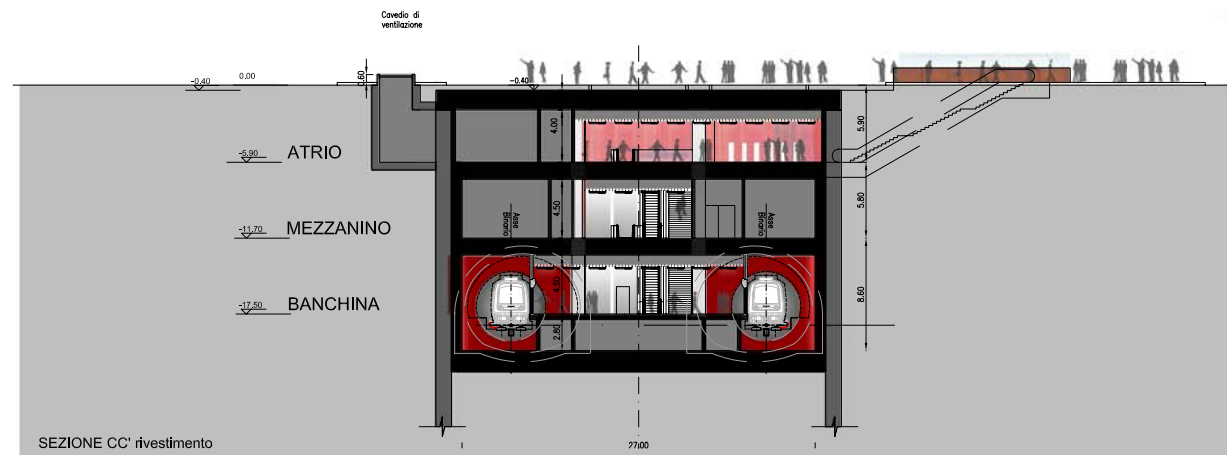
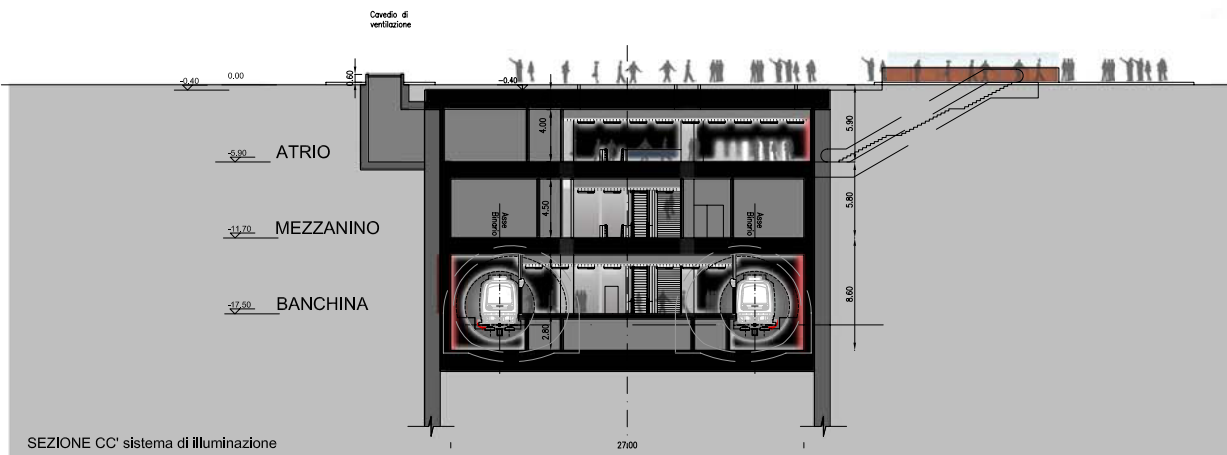
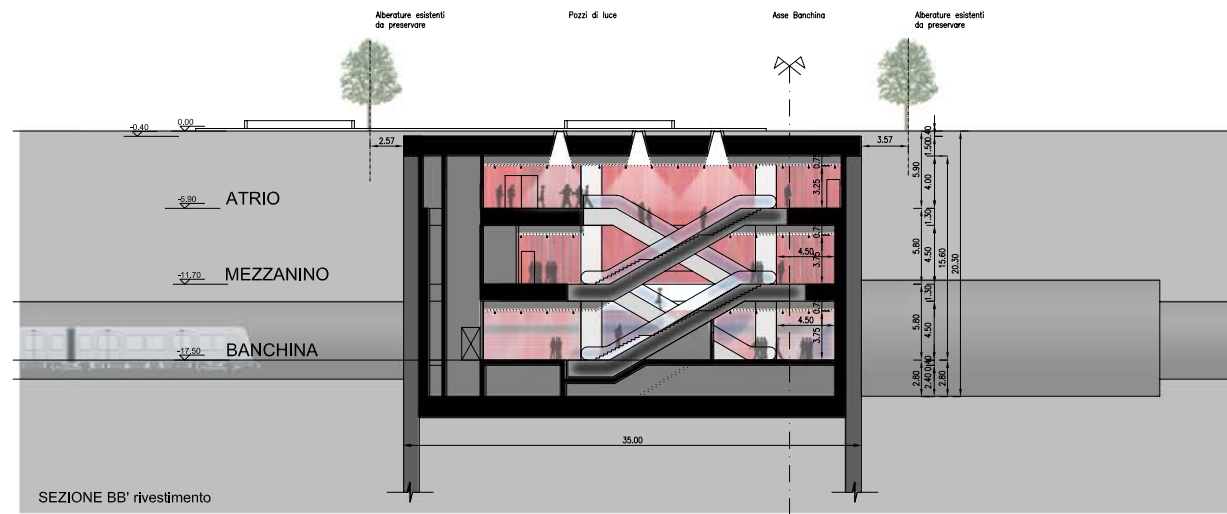
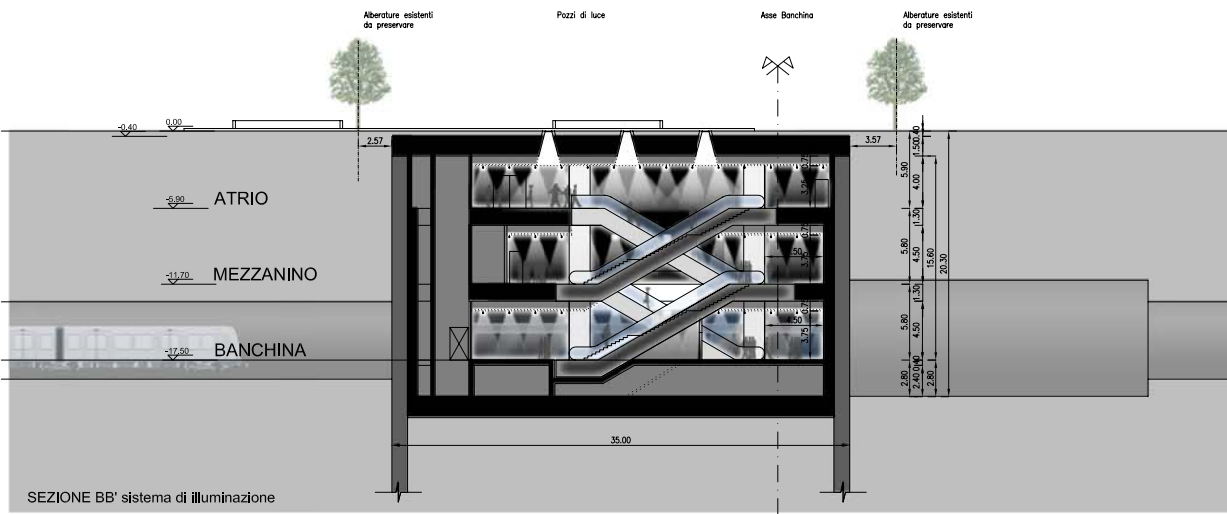
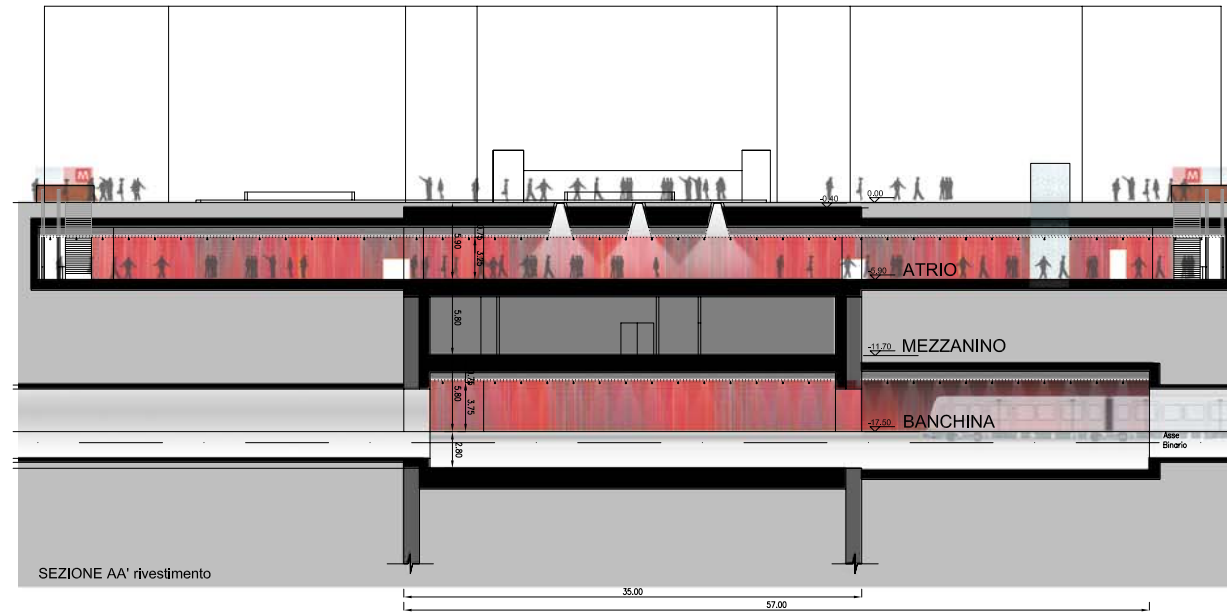
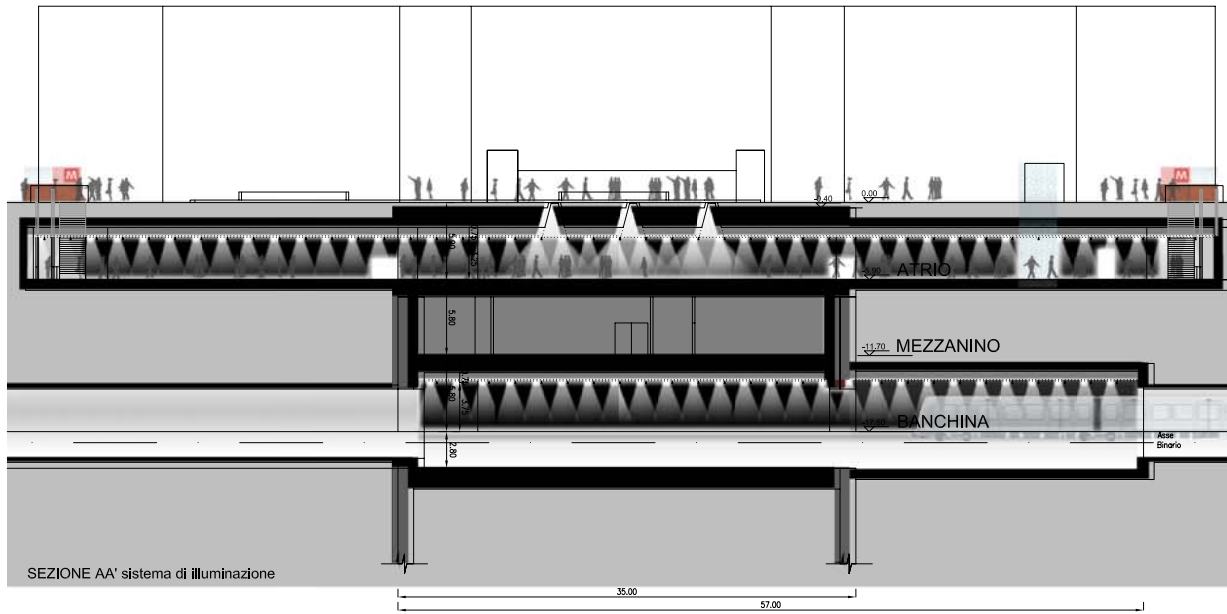
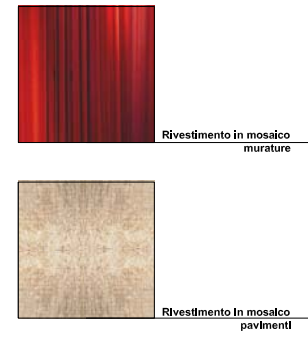


Sistema di illuminazione:
i corpi illuminanti (tipo Sammode) sono fissati a sospensione sul controsoffitto

Rivestimento:
per il rivestimento di pavimenti e murature si propone un rivestimento con tessere di mosaico di vetro semi trasparente colorato che svilupperà una decorazione speciale per caratterizzare la "stazione particolare" in progetto.



COMMITTENTE

COMUNE DI PALERMO
AREA INFRASTRUTTURE E TERRITORIO

PROGETTISTA

ATI:

METROPOLITANA AUTOMATICA LEGGERA DELLA CITTÀ DI PALERMO
PRIMA LINEA
TRATTA FUNZIONALE ORETO/NOTARBARTOLO

PROGETTO PRELIMINARE

STAZIONE MASSIMO
SEZIONI

COMMESSA	FASE	COMPARTO	DOCUMENTO	REV.	SCALA	NOSE FILE
MPA11	PIP	SMA	ARST011	1	1/200	SMA_ARST01_1.dwg

REV.	DATA	DESCRIZIONE	REDATTO	CONFERMATO	APPROVATO	AUTORIZZATO
1	AGOSTO 2008	AGGIORNAMENTO DATA DI CONSEGNARE REVISIONE GENERALE	Tullio	Marino	Chiosso	Perrellé
0	MAGGIO 2008	EMMISSIONE ELABORATI OPERE CIVILI	Tullio	Marino	Chiosso	Perrellé