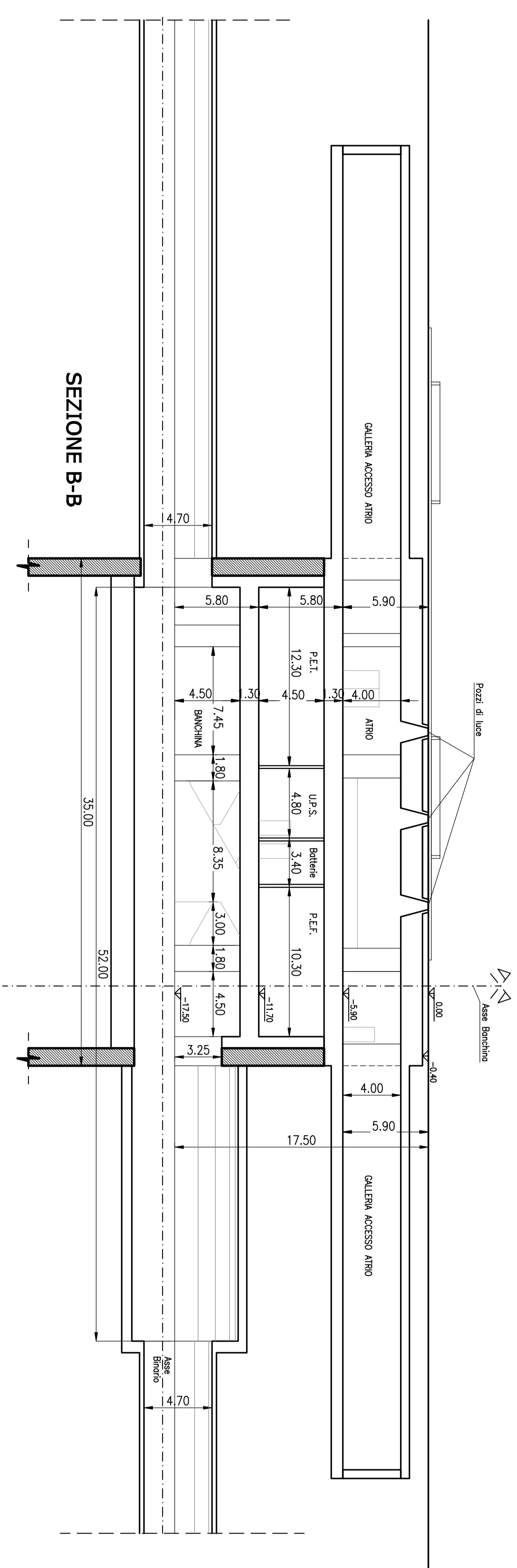
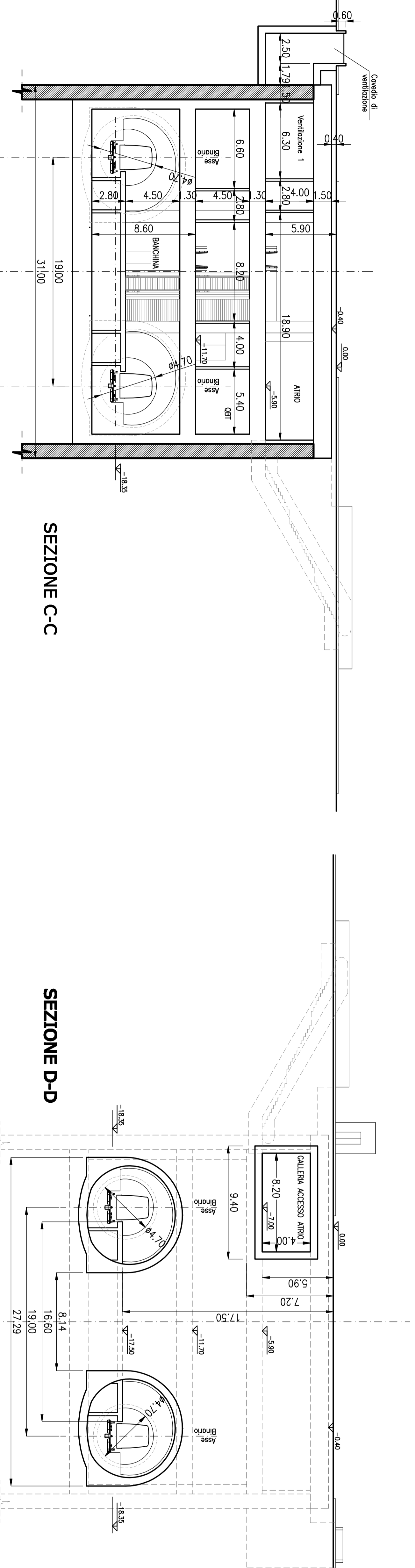


SEZIONE A-A



SEZIONE B-B



SEZIONE C-C

SEZIONE D-D

COMMITTENTE



COMUNE DI PALERMO  
AREA INFRASTRUTTURE E TERRITORIO

PROGETTISTA



METROPOLITANA AUTOMATICA LEGGERA DELLA CITTÀ DI PALERMO  
PRIMA LINEA  
TRATTA FUNZIONALE ORET/NOTABARTOLO  
PROGETTO PRELIMINARE

STAZIONE MASSIMO  
SISTEMA MINIMO INGOMBRO  
SEZIONI LONGITUDINALI E TRASVERSALI

COMMITTENTE	FASE	COMPLETO	DOCUMENTO	REV.	SCALA	NOTE FILE
MPA1	PP	SMA	FZST02	1	1:300	SMA_FZST02_1.dwg

REV.	DATA	DESCRIZIONE	REDAITTO	CONTROLLATO	APPROVATO	AUTORIZZATO
1	14/02/2008	ACQUISTO AUTOMATICO DATA DI COMMISSIONE E SEGNALAZIONE GENERALE	Di Design	Stama	Carotolo Nicolò	Pasella
0	2008	EMISSIONE ELABORATI OPERE CIVILI	Celso	Masari	Carotolo Nicolò	Pasella