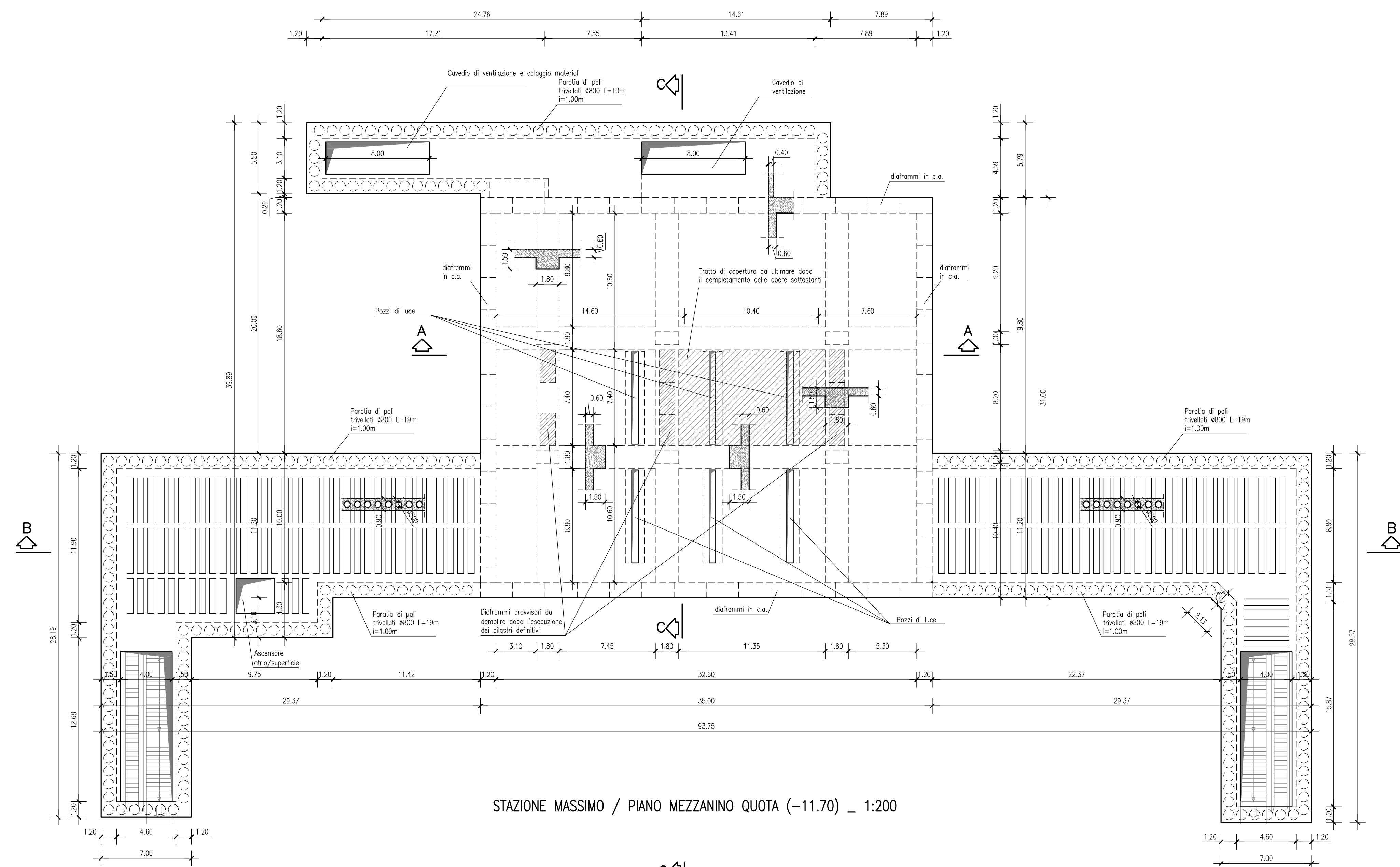
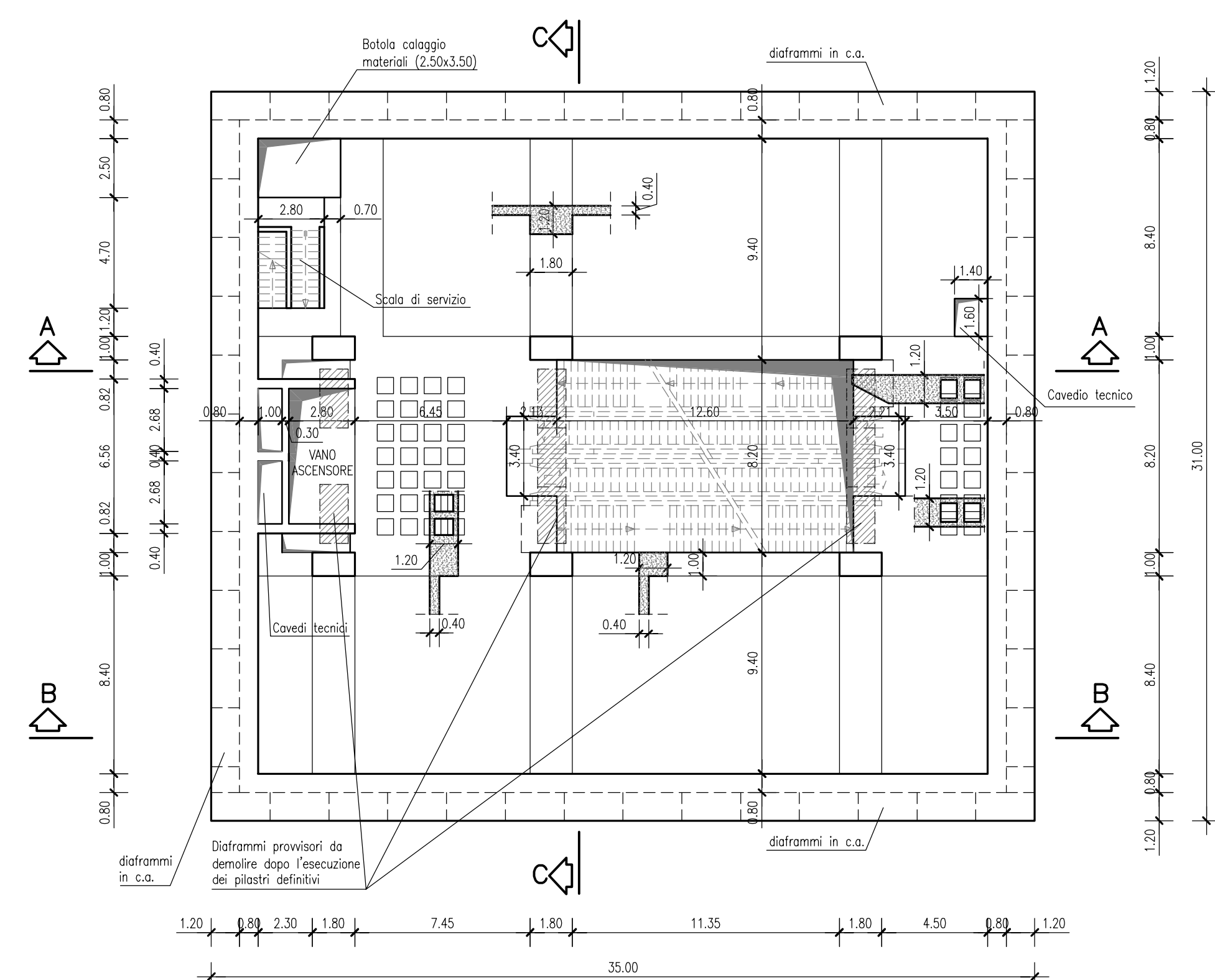


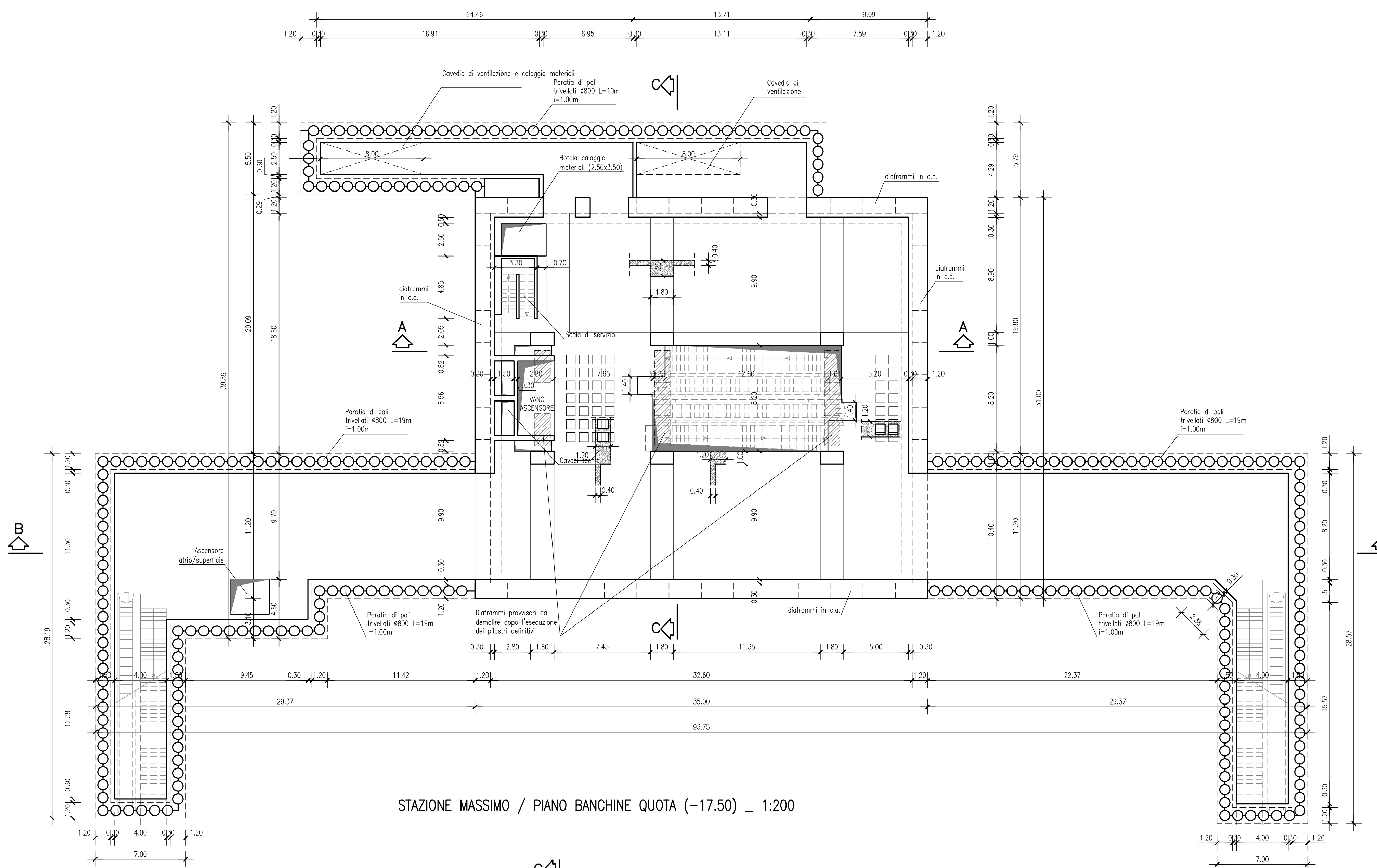
STAZIONE MASSIMO / PIANO COPERTURA QUOTA (-0.40) \_ 1:200



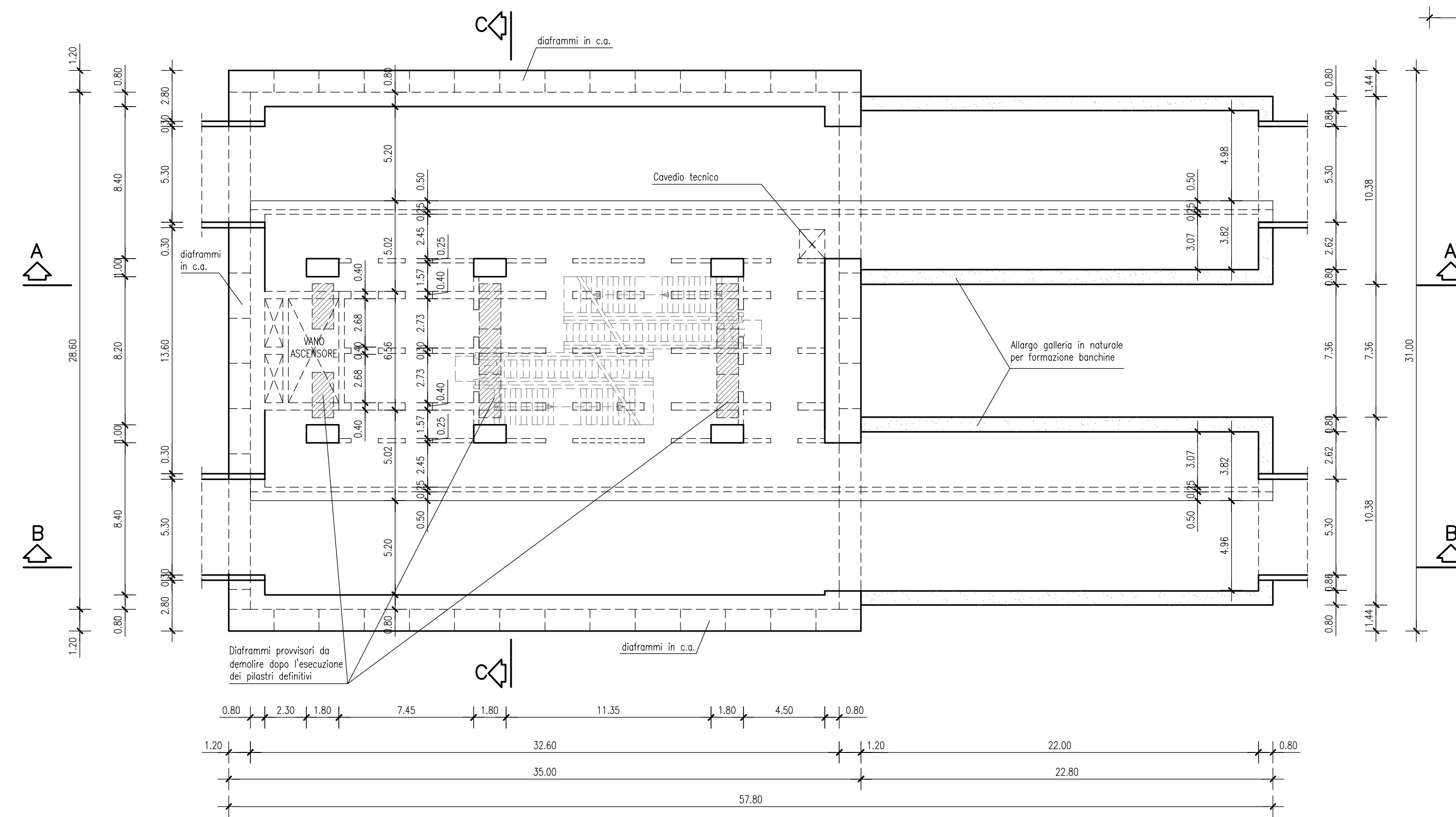
STAZIONE MASSIMO / PIANO MEZZANINO QUOTA (-11.70) \_ 1:200



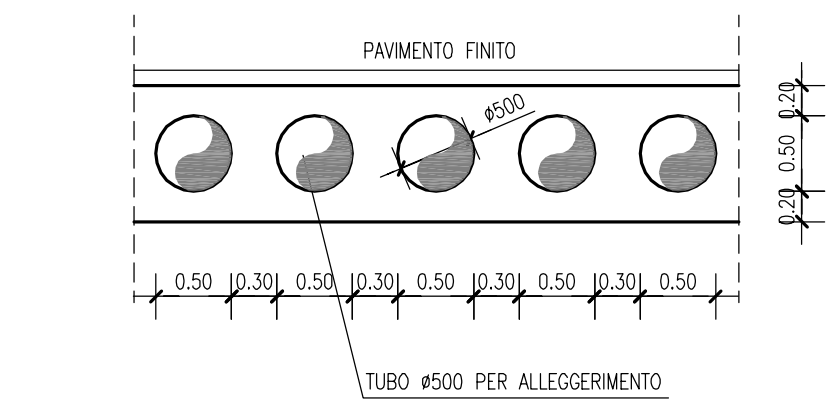
STAZIONE MASSIMO / PIANO ATRIO QUOTA (-5.90) \_ 1:200



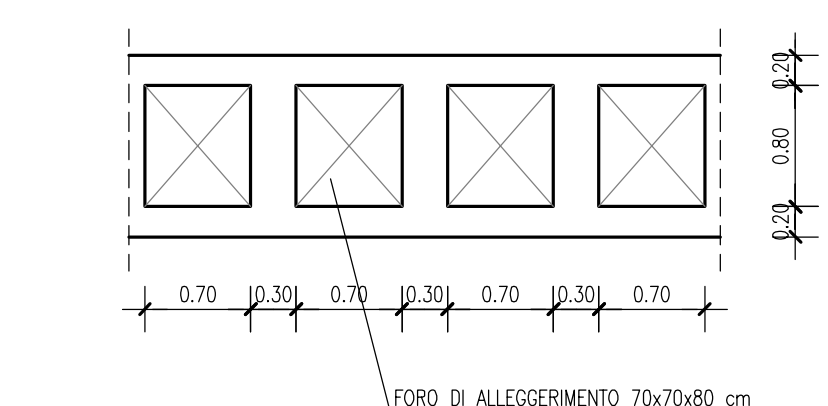
STAZIONE MASSIMO / PIANO BANCHINE QUOTA (-17.50) \_ 1:200



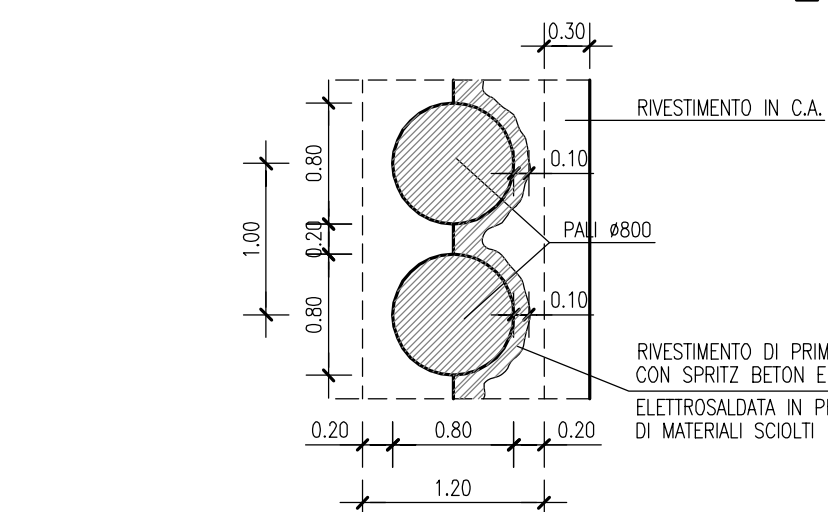
PARTICOLARE SOLAIO COPERTURA \_ 1:50



PARTICOLARE SOLAIO PIANI INTERMEDI \_ 1:50



PARTICOLARE PARATIA DI PALI TRIVELLATI \_ 1:50



COMMITTENTE

  
CITTÀ DI PALERMO  
COMUNE DI PALERMO  
AREA INFRASTRUTTURE E TERRITORIO

PROGETTISTA

ATI:

    DOMINIQUE PERRAULT ARCHITECTE

(Capogruppo: Mandatori)

METROPOLITANA AUTOMATICA LEGGERA DELLA CITTA' DI PALERMO  
PRIMA LINEA  
TRATTA FUNZIONALE ORETO/NOTARBARTOLO

PROGETTO PRELIMINARE

STAZIONE MASSIMO  
STRUTTURALE - CARPENTERIA - PIANTE

COMMESSA	FASE	COMPARTO	DOCUMENTO	REV	SCALA	NOME FILE
MPA1	PI	SMA	ST/CA/01	0	1:200	MPA1PPSMASCA010.dwg

REV.	DATA	DESCRIZIONE	REDATTO	CONTROLLATO	APPROVATO	AUTORIZZATO
0	AGOSTO 2006	EMMISSIONE ELABORAZIONI OPERE CIVILI PER CONSEGNA FINALE	Montaldo	Peace	Checco/Di Nicola	Picciulli

PROGETTISTA