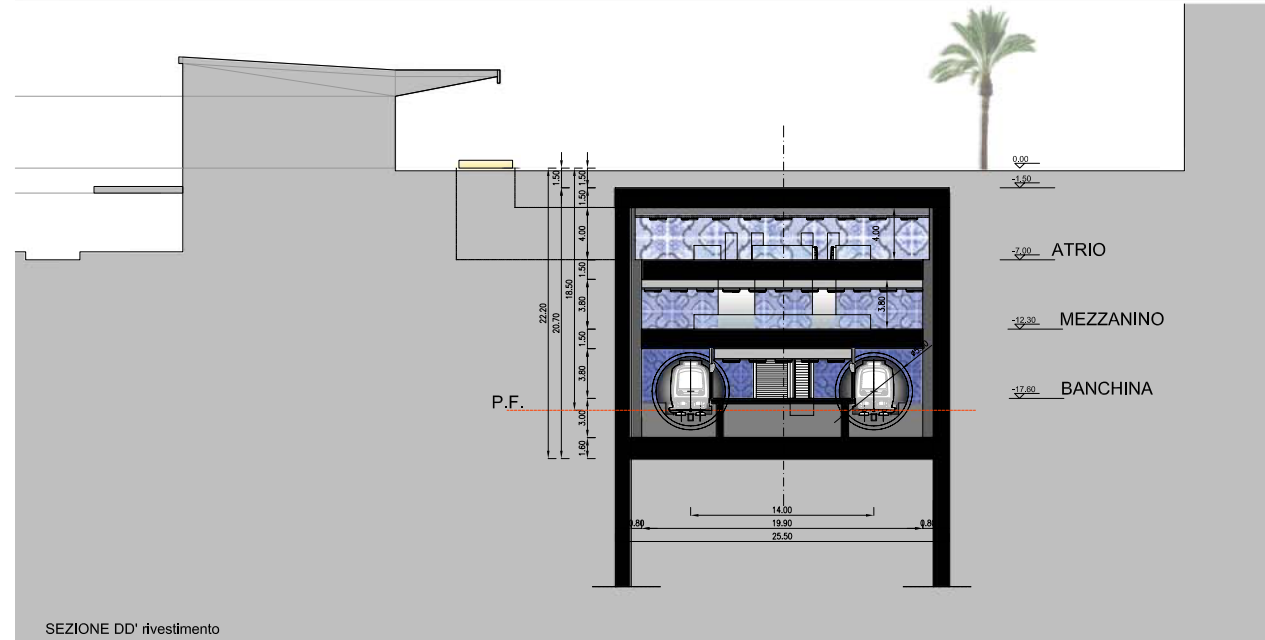
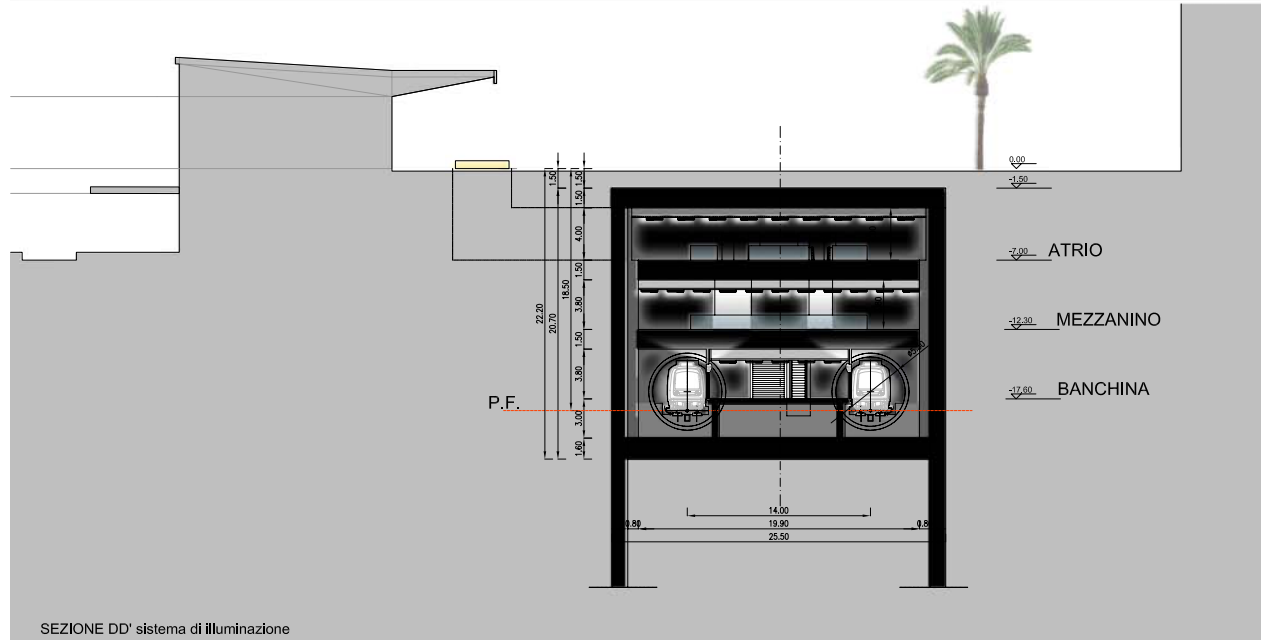
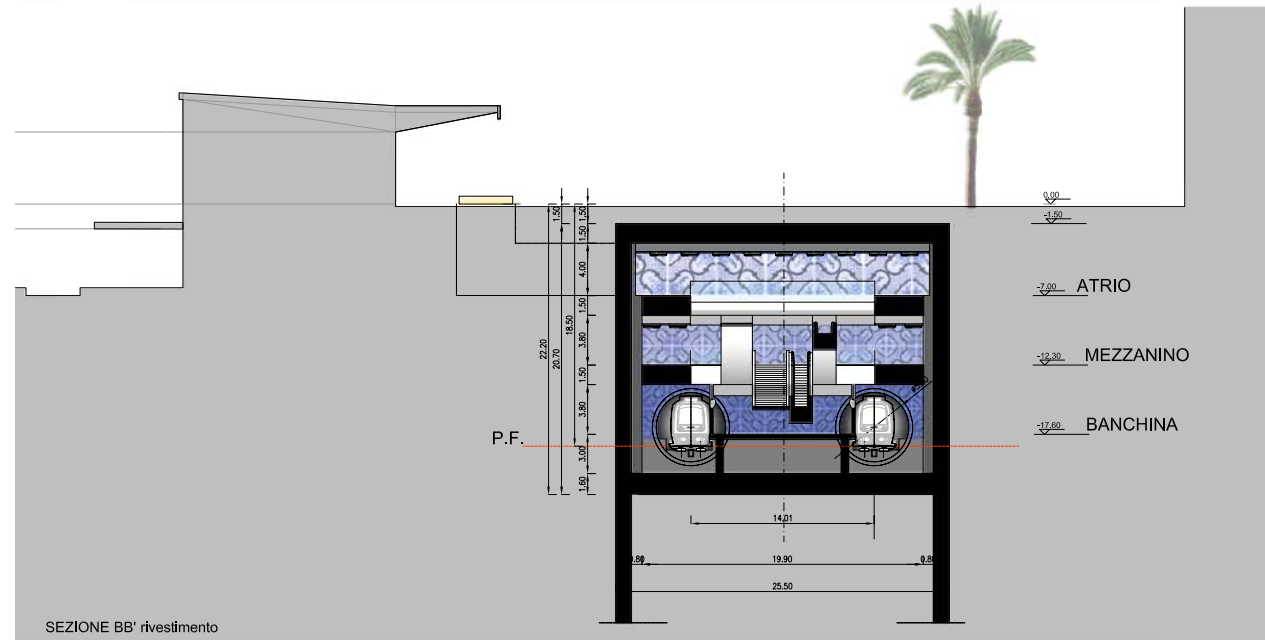
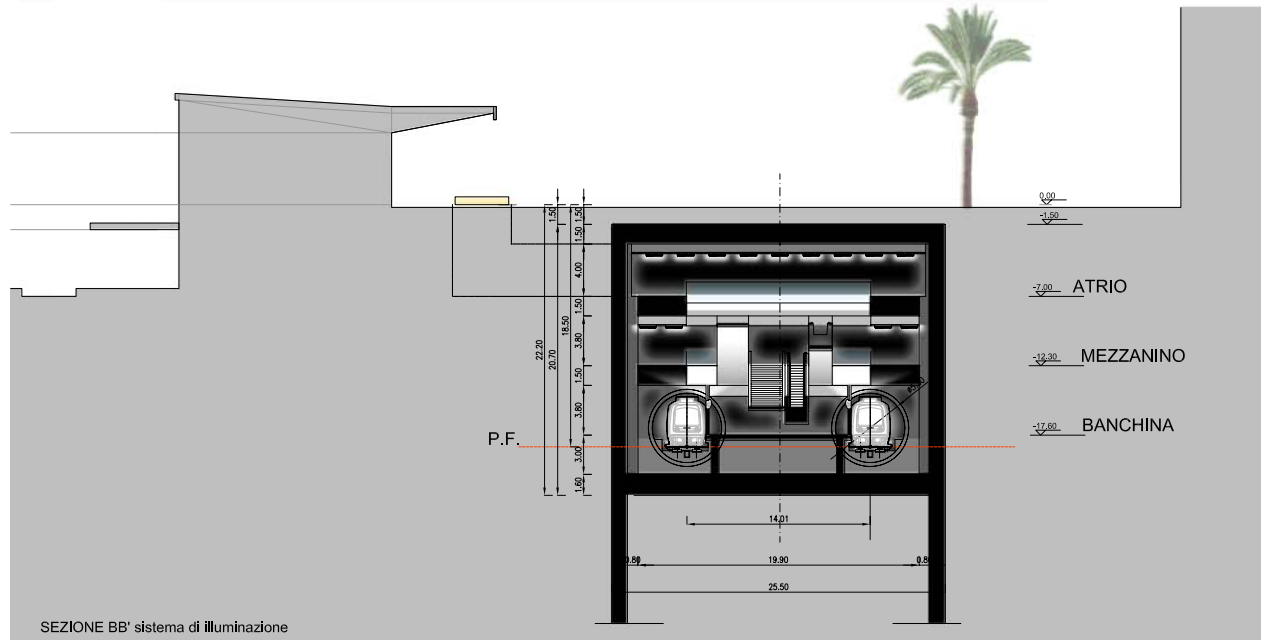
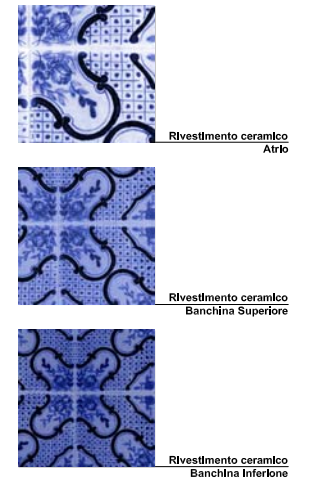
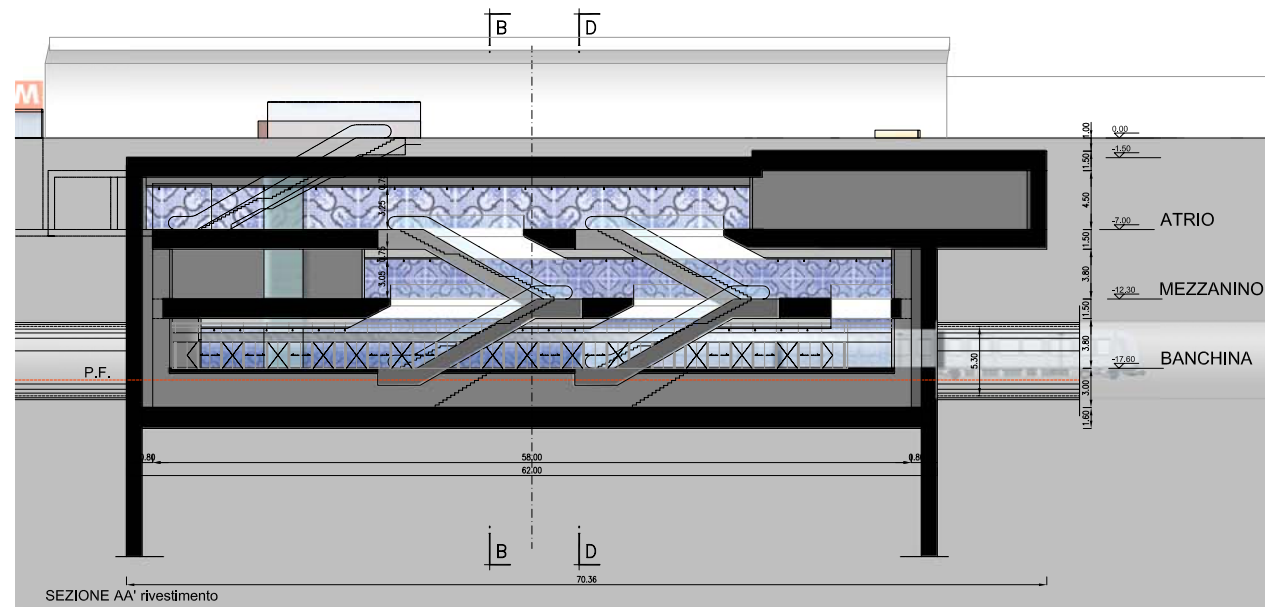
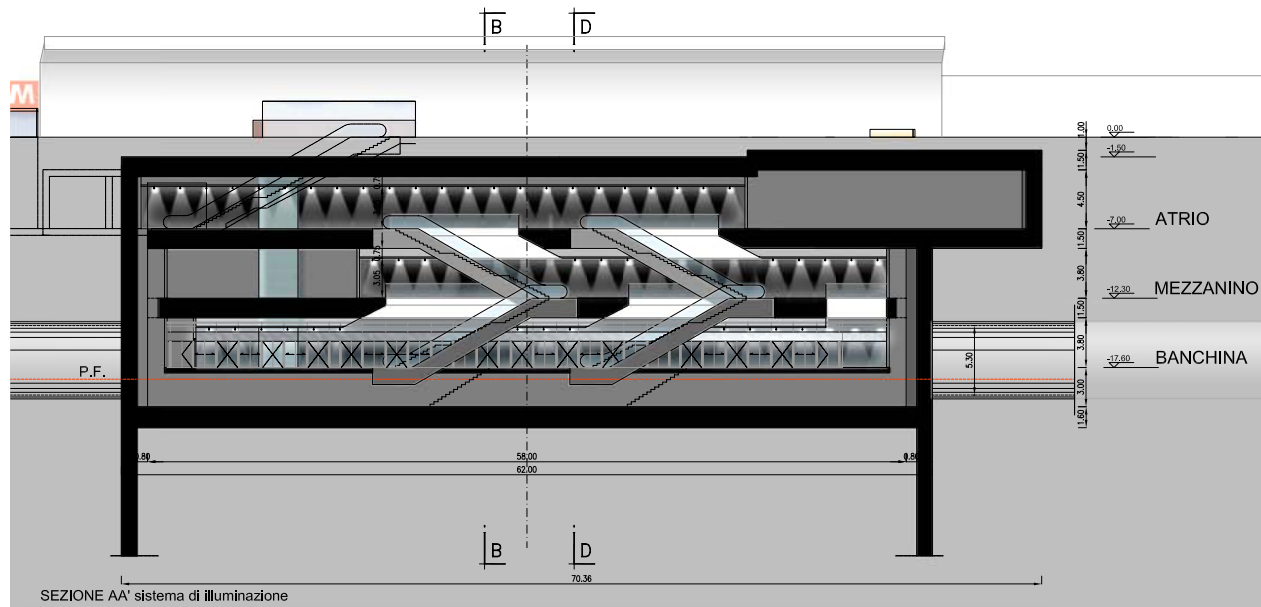


Sistema di illuminazione:
i corpi illuminanti (tipo Sammode) sono fissati a sospensione sul controsoffitto

Rivestimento:
per il rivestimento di pavimenti e murature si propone un rivestimento con tessere di mosaico di vetro semitrasparente colorato



COMMITTENTE



CITTA' DI PALERMO
COMUNE DI PALERMO
AREA INFRASTRUTTURE E TERRITORIO

PROGETTISTA
ATT:



METROPOLITANA AUTOMATICA LEGGERA DELLA CITTA' DI PALERMO
PRIMA LINEA
TRATTA FUNZIONALE ORETO/NOTARBARTOLO
PROGETTO PRELIMINARE

STAZIONE NOTARBARTOLO
SEZIONI

COMMESSA	FASE	COMPARTO	DOCUMENTO	REV.	SCALA	NOTE
MPA11	PIP	SNO	ARISTO11	0	1/200	SNO_ARST01_0.dwg

						PROGETTISTA

0	AGOSTO 2008	EMISIONE ELABORAZIONE CENLI PER CONSEGNA FINALE	Tullio	Marino	Chiofalo	Fluch
REV.	DATA	DESCRIZIONE	REDATTO	CONFERMATO	APPROVATO	AUTORIZZATO